

# WYBRANE DANE O SYTUACJI SPOŁECZNO-GOSPODARCZEJ WOJEWÓDZTWA ŚLĄSKIEGO

## GRUDZIEŃ 2022 R.

**Katowice**    **Śląskie**    **Polska**

**Stopa bezrobocia rejestrowanego w %**  
Stan w dniu 31 grudnia

**1,4**    **3,7**    **5,2**

**Bezrobotni zarejestrowani w tys. osób**  
Stan w dniu 31 grudnia

**3,1**    **64,9**    **812,3**

**Przeciętne zatrudnienie<sup>ab</sup> w tys. osób**

**126,1**    **780,1**    **6504,7**

**Przeciętne miesięczne wynagrodzenie brutto<sup>ab</sup> w zł**

**9851,17**    **8239,96**    **7329,96**

**Mieszkania oddane do użytkowania<sup>d</sup>**

**321**    **2015**    **24350**

**Produkcja sprzedana przemysłu<sup>a</sup> w mln zł**

**2931,2**    **28205,2**    **211915,9**

**Podmioty gospodarki narodowej w rejestrze REGON w tys.**

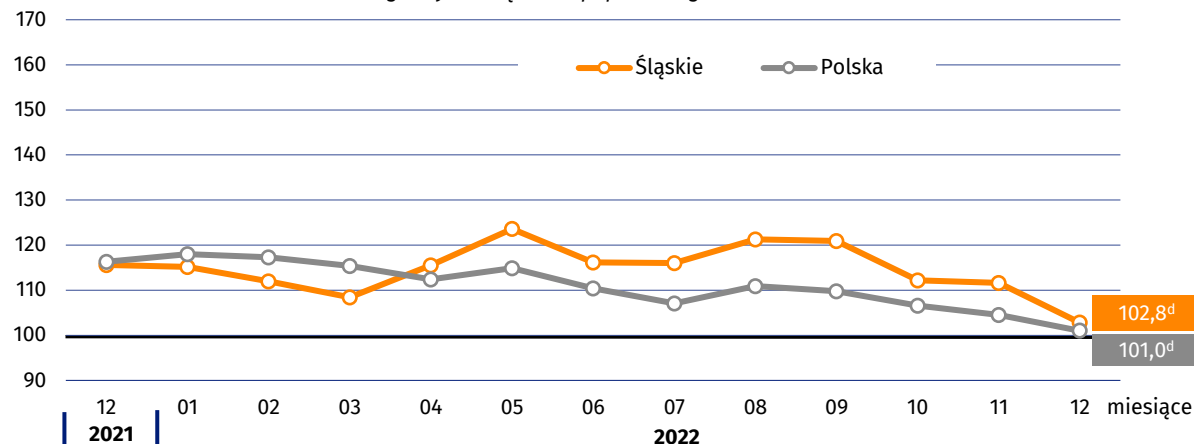
Stan w dniu 31 grudnia

**53,4**    **521,9**    **4995,0**

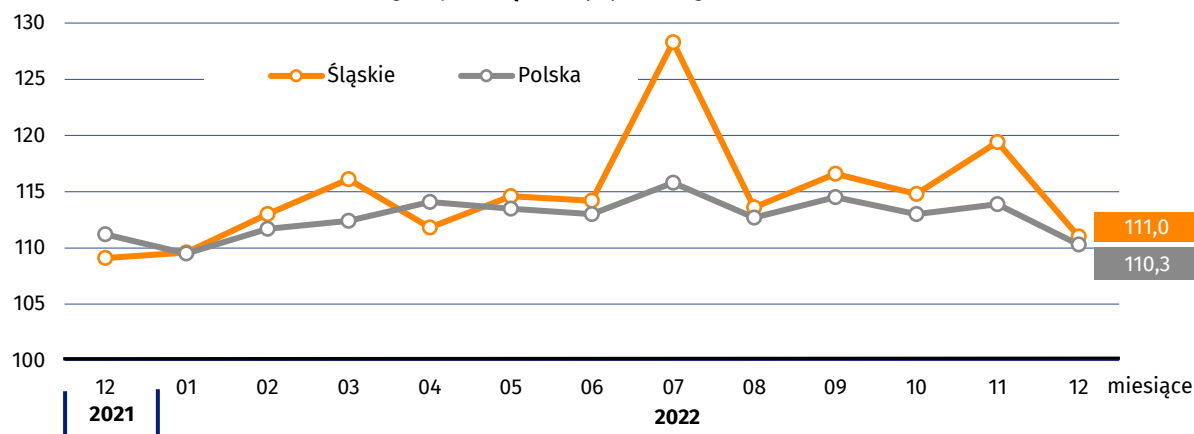
**w tym osoby fizyczne prowadzące działalność gospodarczą**

**30,5**    **375,2**    **3556,9**

**PRODUKCJA SPRZEDANA PRZEMYSŁU<sup>abc</sup>**  
analogiczny miesiąc roku poprzedniego=100



**PRZECIĘTNE MIESIĘCZNE WYNAGRODZENIE BRUTTO<sup>ab</sup>**  
analogiczny miesiąc roku poprzedniego=100



a W przedsiębiorstwach, w których liczba pracujących przekracza 9 osób. b W sektorze przedsiębiorstw. c W cenach stałych. d Dane wstępne.