

27
września

Światowy
Dzień
Turystyki

Turystyka

w województwie śląskim w 2021 r.



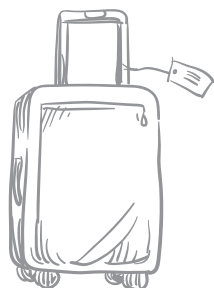
1695,0 tys.
turystów
korzystających
z noclegów



9,4%
to turyści
zagraniczni

60 lat
Urzędów
Statystycznych

Wybrane turystyczne obiekty noclegowe i ich wykorzystanie



obiekty ^a		stopień wykorzystania miejsc noclegowych w %
204	hotele	29,7
14	pensjonaty	11,7
90	inne obiekty hotelowe	24,1
31	ośrodki szkoleniowo-wypoczynkowe	27,4
9	zakłady uzdrowiskowe	60,2
8	hostele	37,6
79	pokoje gościnne	21,5
31	kwatery agroturystyczne	11,0

^a Stan w dniu 31 lipca.

Uczestnicy wycieczek według wybranych rodzajów turystyki kwalifikowanej

piesze górskie



w tys. 22,6

piesze nizinne



10,0

kolarskie



6,1

na orientację



2,0

narciarskie



0,5

motorowe



0,5

Źródło: dane PTTK.

Dane dotyczą obiektów posiadających 10 i więcej miejsc noclegowych.

Struktura turystów zagranicznych korzystających z noclegów według kraju stałego zamieszkania

