

# Rozwój społeczny i gospodarczy województwa mazowieckiego w świetle realizacji celów polityki spójności



Katowice 25-26.05.2017

**POLITYKA SPÓJNOŚCI**

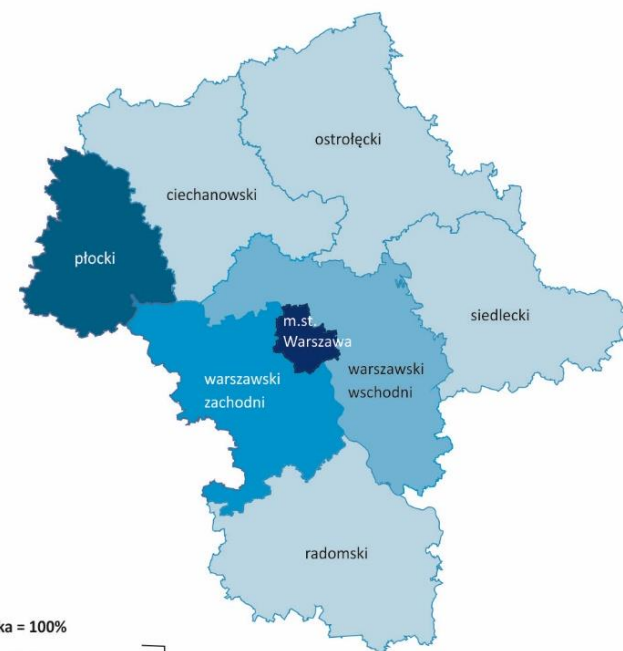
**STRATEGIA ROZWOJU  
WOJEWÓDZTWA MAZOWIECKIEGO**

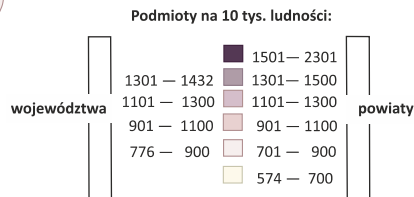
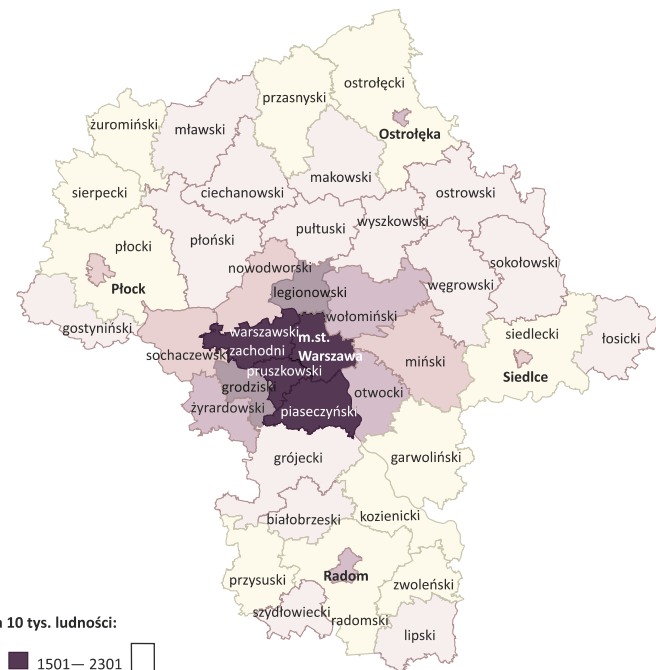
**POTENCJAŁY, IDENTYFIKACJA**

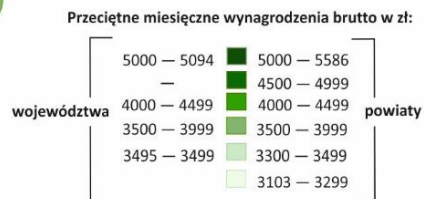
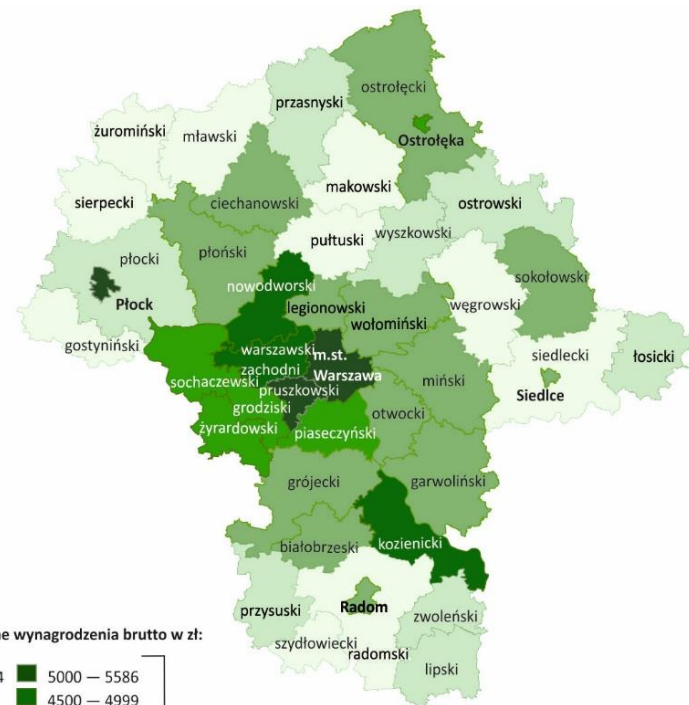
**RÓWNOWAŻENIE**

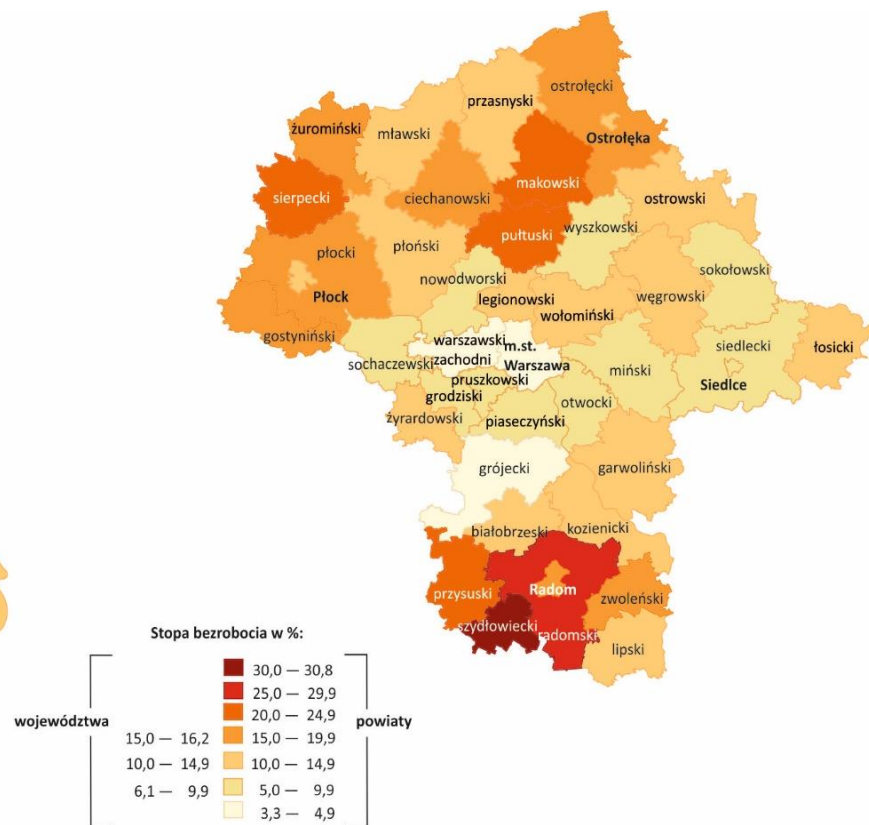


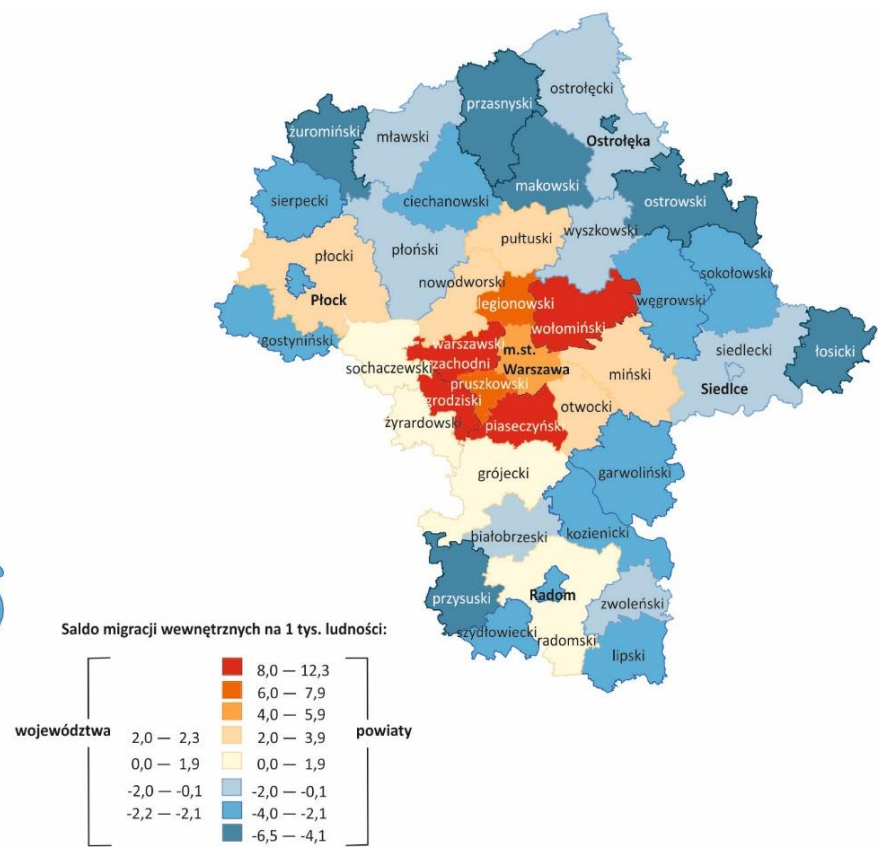
# PRODUKT KRAJOWY BRUTTO NA 1 MIESZKAŃCA W 2014 R. (CENY BIEŻĄCE)

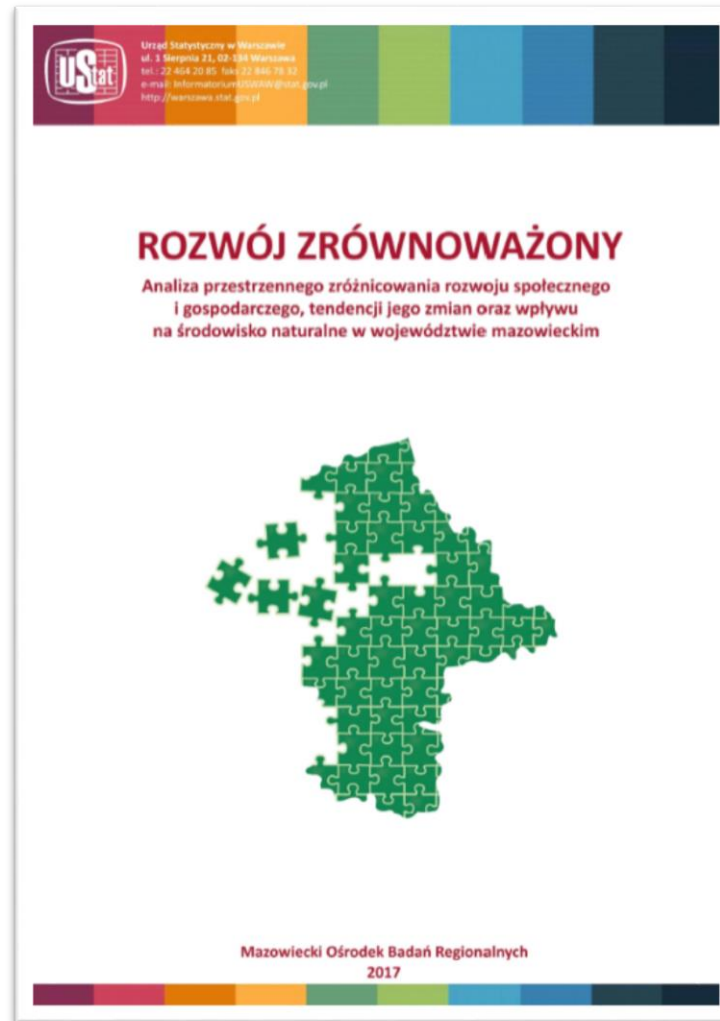






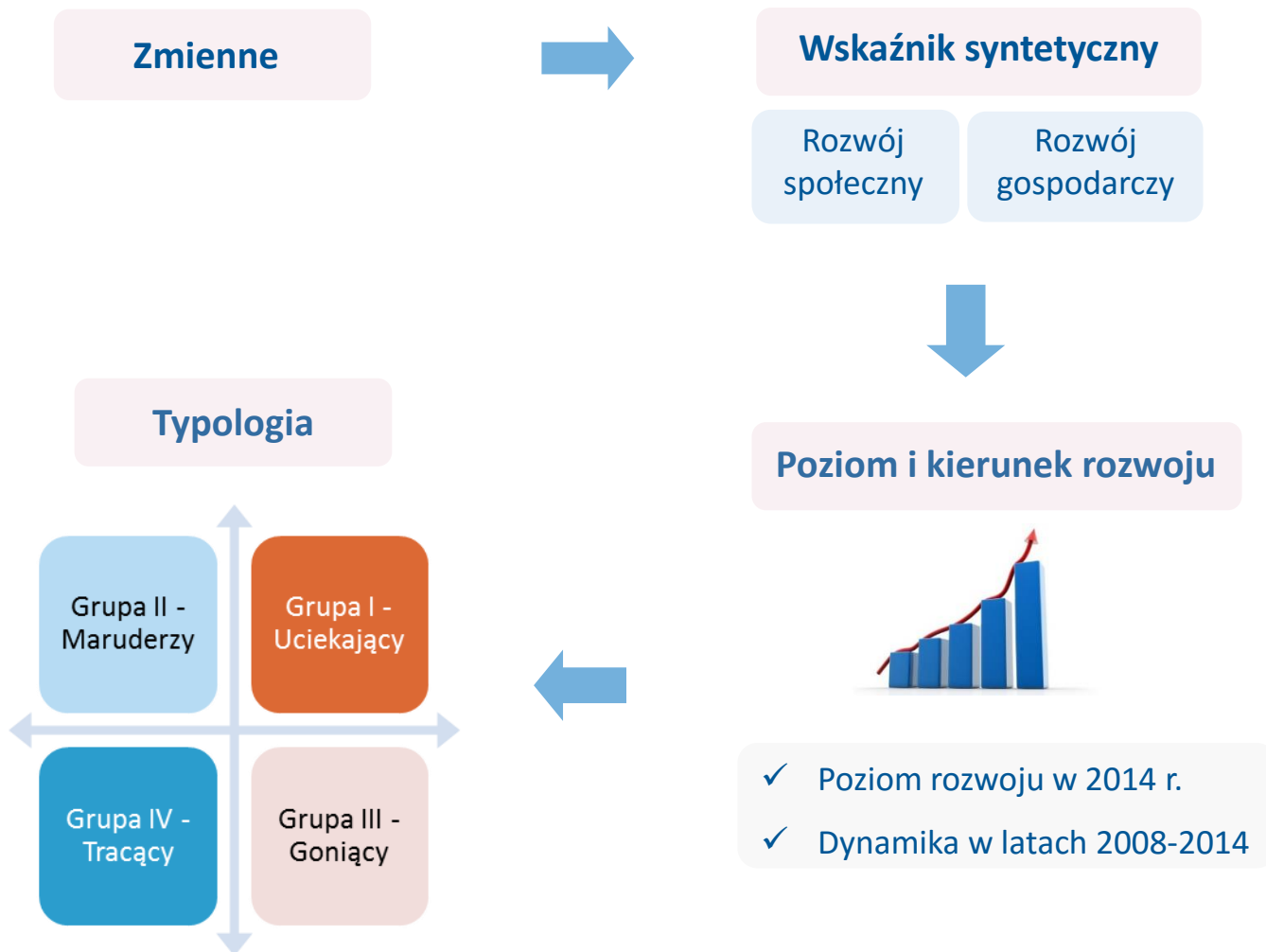






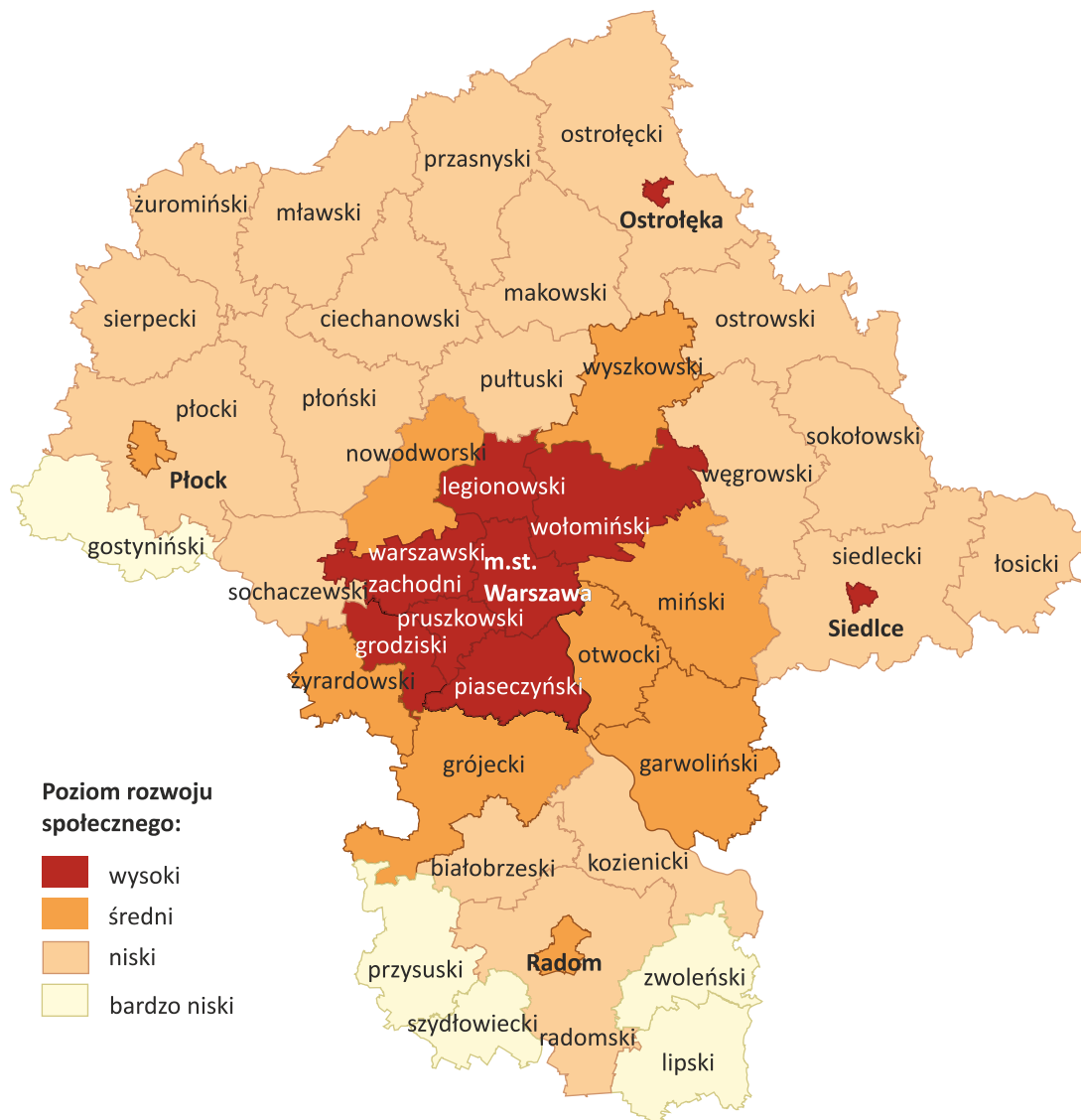
<http://warszawa.stat.gov.pl/publikacje-i-foldery/inne-opracowania/rozwoj-zrownowazony,24,1.html#>

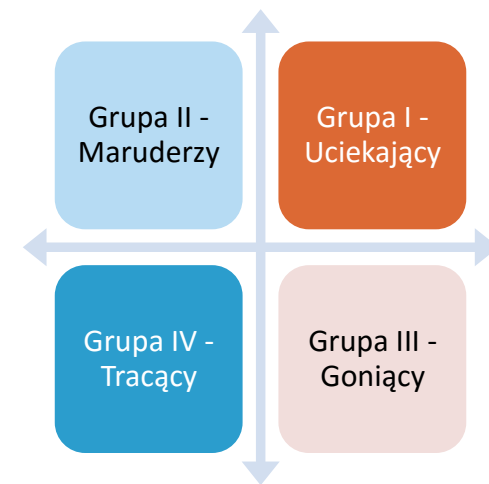
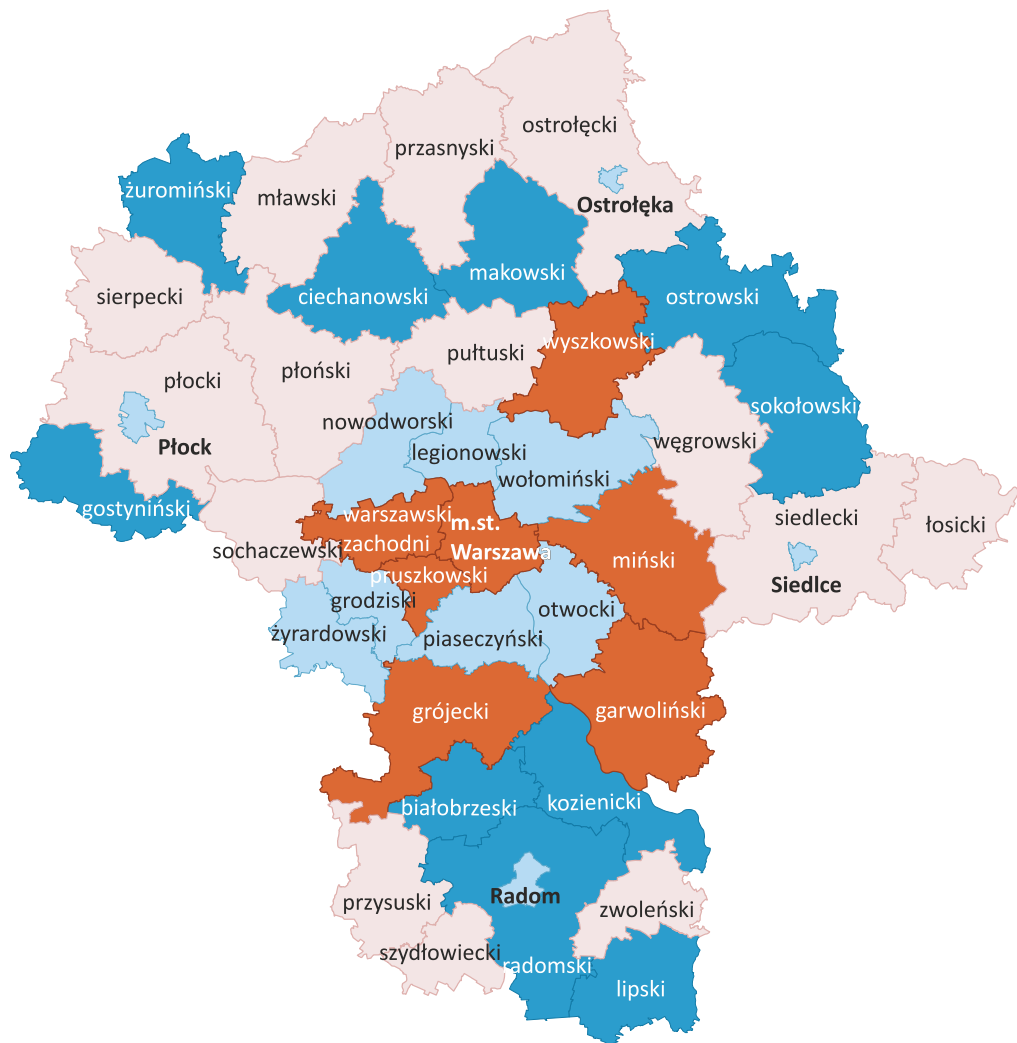




Zmienne wykorzystane do obliczenia poziomu rozwoju społecznego:

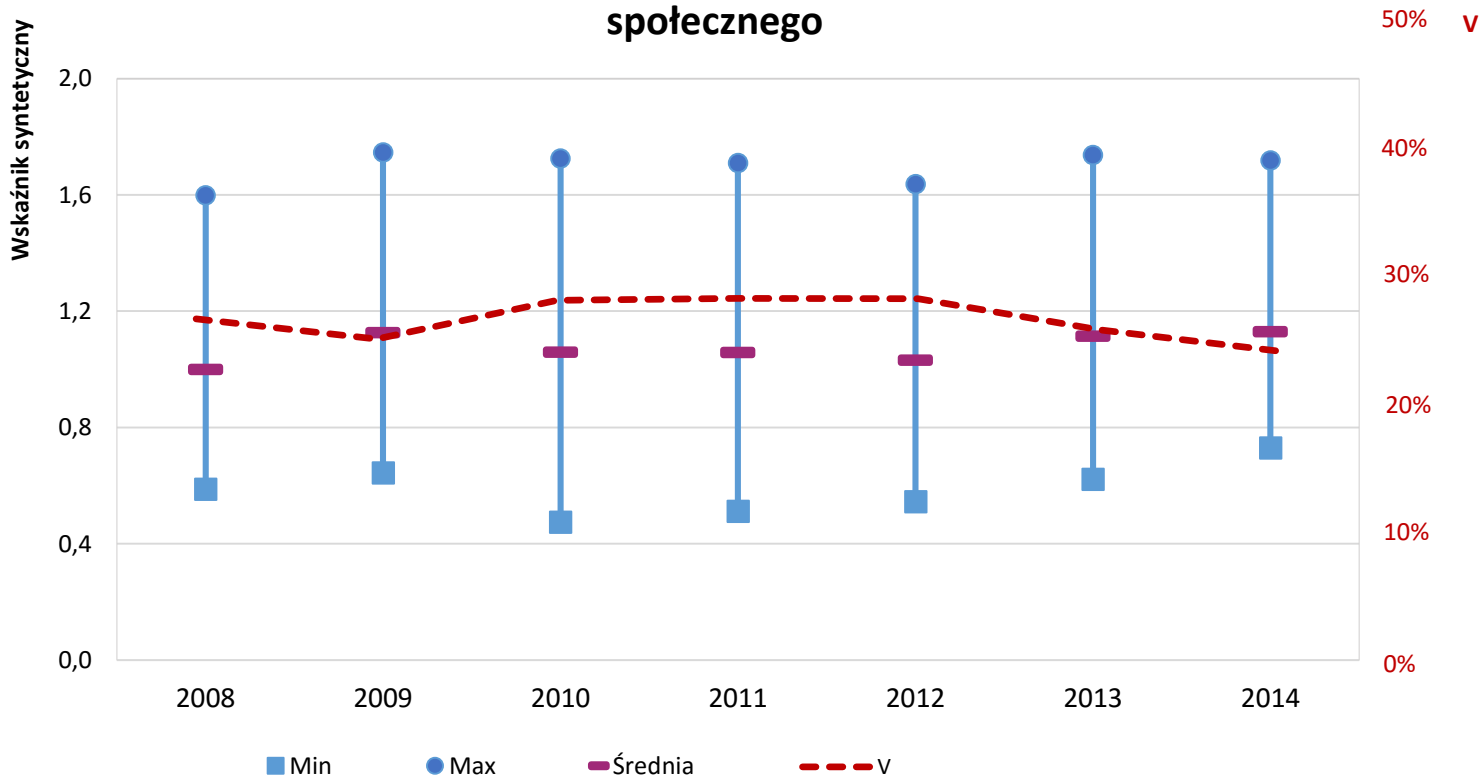
1. Współczynnik przyrostu naturalnego na 1 tys. ludności.
2. Saldo migracji na pobyt stały osób w wieku produkcyjnym na 10 tys. ludności w wieku produkcyjnym.
3. Liczba dzieci w wieku 3-5 lat przypadające na jedno miejsce w placówce wychowania przedszkolnego.
4. Liczba przychodni na 10 tys. mieszkańców.
5. Średni udział ludności korzystającej z kanalizacji, instalacji gazowej i wodociągowej.
6. Stopa bezrobocia rejestrowanego.





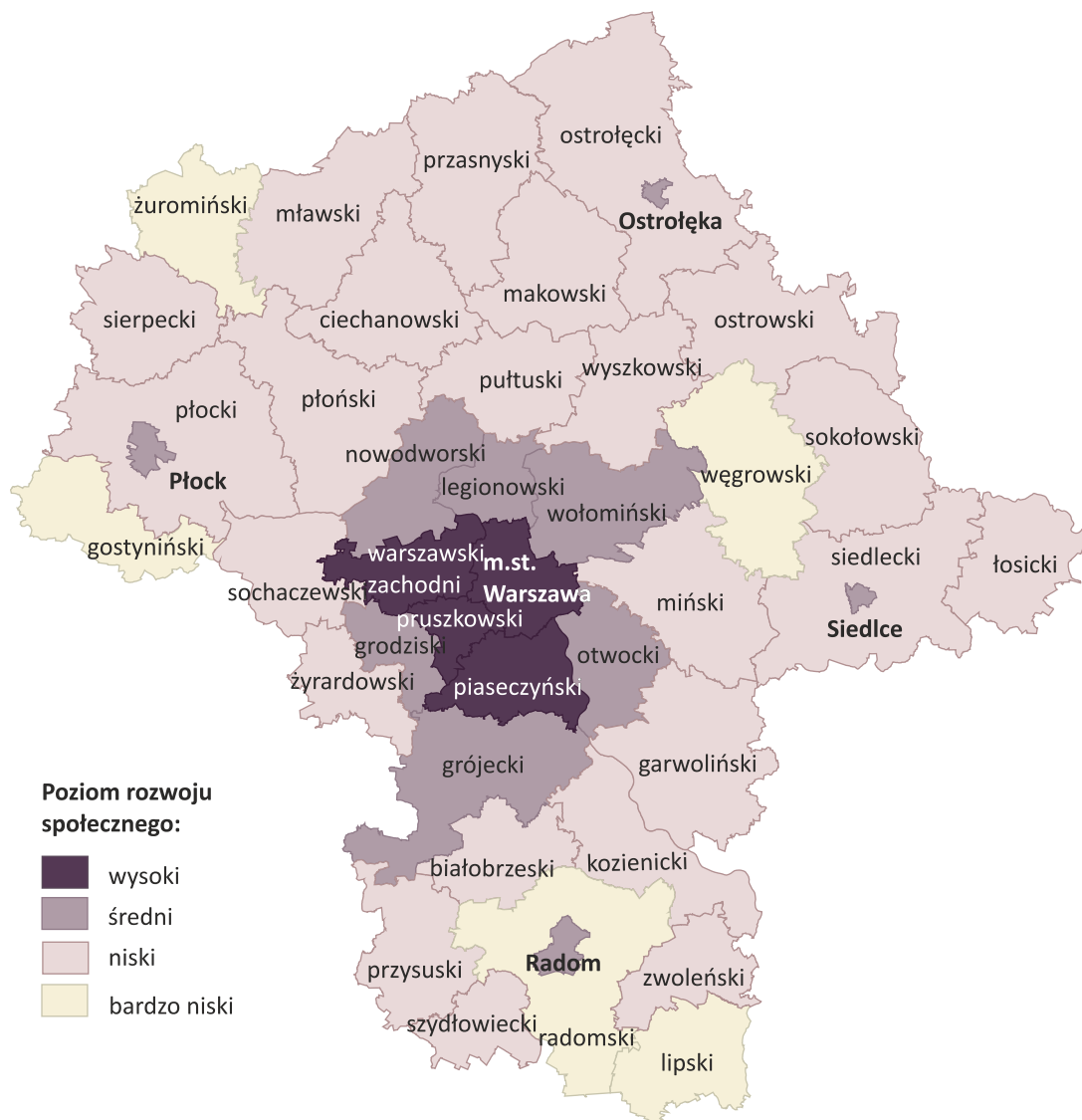
GRUPA	POZIOM ROZWOJU SPOŁECZNEGO	DYNAMIKA W LATACH 2008-2014
I	Powyżej średniej	Powyżej średniej
II	Powyżej średniej	Poniżej średniej
III	Poniżej średniej	Powyżej średniej
IV	Poniżej średniej	Poniżej średniej

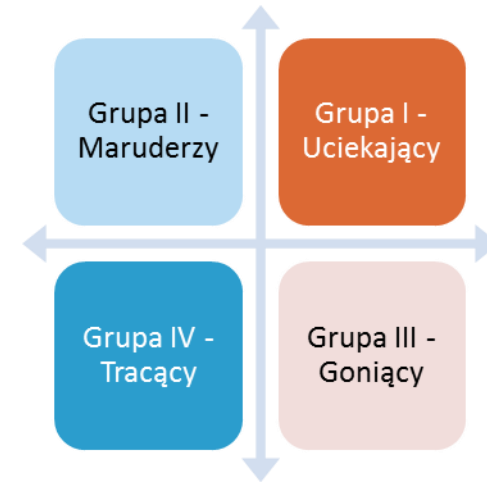
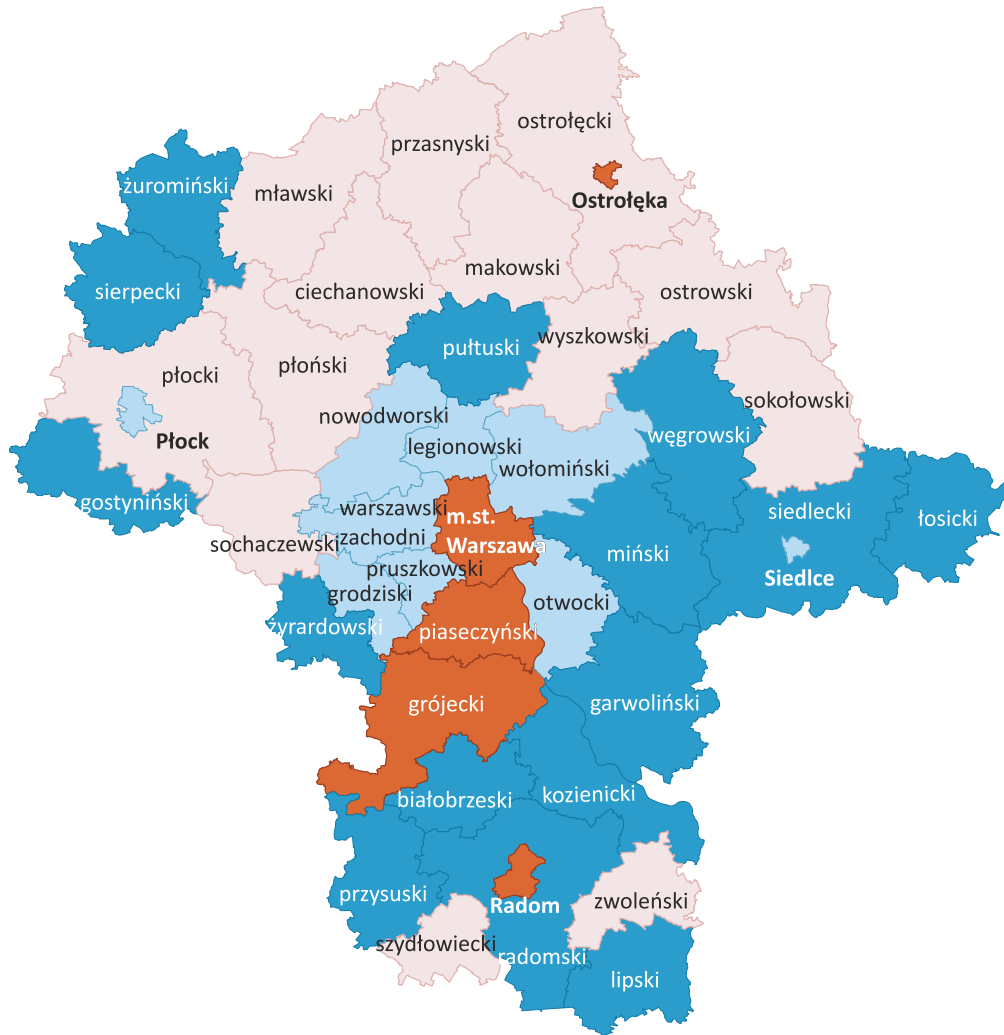
## Rozpiętość wartości wskaźnika poziomu rozwoju społecznego



Zmienne wykorzystane do obliczenia poziomu rozwoju gospodarczego:

1. Liczba osób fizycznych prowadzących działalność gospodarczą na 100 osób w wieku produkcyjnym.
2. Liczba pracujących na 1 tys. ludności.
3. Udział przedsiębiorstw z kapitałem zagranicznym wśród ogółu przedsiębiorstw wpisanych do REGON.
4. Udział wydatków inwestycyjnych samorządów lokalnych w wydatkach ogółem.
5. Udział firm nowozarejestrowanych w liczbie firm wyrejestrowanych.

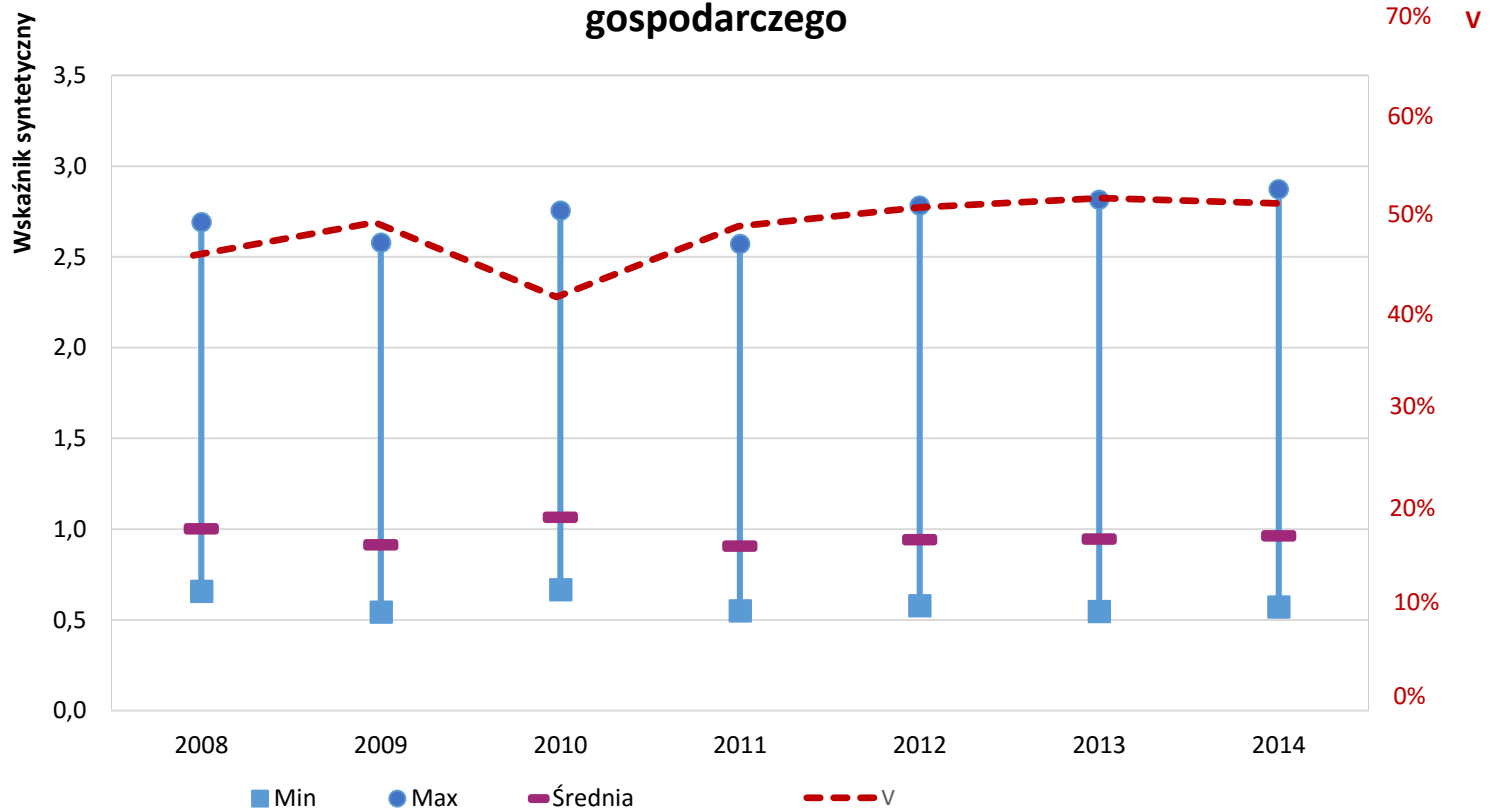




GRUPA	POZIOM ROZWOJU GOSPODARCZEGO	DYNAMIKA W LATACH 2008-2014
I	Powyżej średniej	Powyżej średniej
II	Powyżej średniej	Poniżej średniej
III	Poniżej średniej	Powyżej średniej
IV	Poniżej średniej	Poniżej średniej



## Rozpiętość wartości wskaźnika poziomu rozwoju gospodarczego



1. Specyfika Mazowska polega na silnym, wewnętrznym zróżnicowaniu poziomu rozwoju społecznego i gospodarczego pomiędzy Warszawą i jej obszarem metropolitalnym a obszarami peryferyjnymi.
2. W wielu obszarach stołecznych Unii Europejskiej występowanie różnic w poziomie rozwoju wewnątrz regionu jest naturalne.
3. Wyniki analizy wskazały na zróżnicowanie: wysokie i wzrastające w obszarze gospodarczym oraz malejące w obszarze społecznym.
4. Dotychczasowy model rozwoju dyfuzyjno-polarizacyjnego nie zmniejszył znacząco stopnia zróżnicowania poziomu rozwoju województwa.
5. Istotne staje się wzmocnienie potencjałów wewnętrznych, które są szansą na niwelowanie różnic wewnątrzregionalnych.
6. Proces jest powolny, obserwacja zmian wymaga czasu i danych w długich szeregach czasowych.



URZĄD STATYSTYCZNY W WARSZAWIE

Zapraszamy na stronę internetową Urzędu Statystycznego w Warszawie

<http://warszawa.stat.gov.pl>