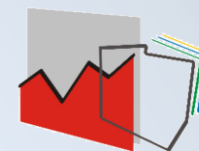


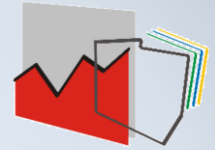
Konferencja naukowa
„Rozwój gospodarczy i przestrzenny Polski
a realizacja polityki spójności”
Katowice, 25-26 maja 2017 r.



Regionalny PKB – miernik rozwoju gospodarczego w ujęciu przestrzennym

Urząd Statystyczny w Katowicach
Ośrodek Rachunków Regionalnych

Regionalny PKB

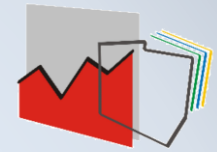


Czym jest regionalny PKB ?

Produkt krajowy brutto (PKB) – przedstawia końcowy rezultat działalności produkcyjnej jednostek produkcyjnych będących rezydentami

Regionalny PKB – przedstawia końcowy rezultat działalności produkcyjnej jednostek produkcyjnych będących rezydentami **w regionie**

Regionalny PKB

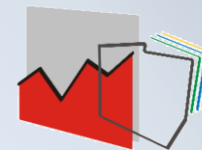


PKB / Regionalny PKB

- syntetyczny miernik poziomu **rozwoju gospodarczego**
- przeznaczony wyłącznie do mierzenia rozmiarów, struktury i zmian poziomu produkcji (wartości nowo wytworzonej)
- opisuje sytuację gospodarczą, a nie warunki i jakość życia, dobrobyt czy zamożność

PKB / Regionalny PKB nie jest miernikiem **rozwoju społecznego**

Regionalny PKB

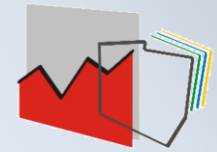


Mocna strona **PKB / Regionalnego PKB** – obliczanie zgodnie z **jednolitą i spójną metodologią** (ESA 2010)

Zaleta regionalnego PKB wynika z podstawowych zasad stosowanych do jego obliczania

- Jednostka obserwacji – **jednostka lokalna rodzaju działalności**
- Grupowanie danych w przekroju województw i podregionów w podziale na rodzaje działalności według PKD – zgodnie z siedzibą i podstawowym rodzajem działalności jednostki lokalnej przedsiębiorstwa

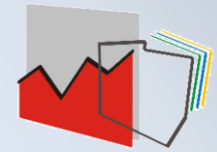
Regionalny PKB



Znaczenie regionalnego PKB

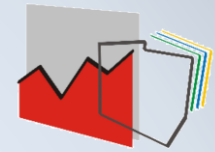
- ✓ dostarcza spójnych i kompleksowych informacji do prowadzenia analiz ekonomicznych w ujęciu przestrzennym
- ✓ źródło informacji makroekonomicznych w przekroju terytorialnym (o zróżnicowaniu poziomu rozwoju gospodarczego regionów, województw i podregionów oraz o zmianach zachodzących w strukturze gospodarki w ujęciu przestrzennym)
- ✓ narzędzie wspierające procesy decyzyjne w obszarze polityki regionalnej

Regionalny PKB



- ✓ możliwe jest międzynarodowe porównanie PKB dla poszczególnych jednostek podziału terytorialnego Polski do średniego poziomu krajów Unii Europejskiej oraz innych regionów krajów UE
- ✓ narzędzie polityki Unii Europejskiej mającej na celu zredukowanie regionalnych dysproporcji w rozwoju i standardzie życia

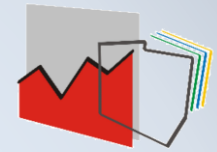
Regionalny PKB



Regionalny PKB jest wykorzystywany na potrzeby:

- funduszy strukturalnych UE do selekcji i wyboru regionów kwalifikujących się do wsparcia finansowego z funduszy pomocowych, a także do monitorowania rezultatów udzielonej pomocy (na podstawie danych przekazywanych do Eurostatu)
- opracowania i monitorowania strategii rozwoju (krajowych, ponadregionalnych, województw) i programów wsparcia

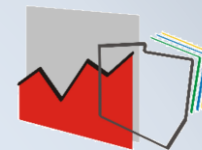
Regionalny PKB



W perspektywie finansowej 2014–2020 poziom wsparcia nadal zależy od pozycji poszczególnych regionów w odniesieniu do średniego poziomu PKB na mieszkańca krajów UE – rozróżnia się trzy kategorie regionów:

- **regiony słabiej rozwinięte** – regiony, w których PKB na mieszkańca wynosi mniej niż 75% średniego PKB w krajach UE
- **regiony w okresie przejściowym** – regiony, w których PKB na mieszkańca jest pomiędzy 75% a 90% średniego PKB w krajach UE
- **regiony lepiej rozwinięte** – regiony, w których PKB na mieszkańca wynosi więcej niż 90% średniego PKB w krajach UE

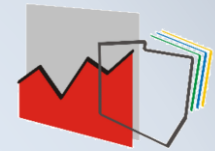
Regionalny PKB



Regiony Polski – kwalifikowalność na lata 2014–2020

- regiony słabiej rozwinięte – Łódzkie, Małopolskie, Śląskie, Lubelskie, Podkarpackie, Świętokrzyskie, Podlaskie, Wielkopolskie, Zachodniopomorskie, Lubuskie, Dolnośląskie, Opolskie, Kujawsko-pomorskie, Warmińsko-mazurskie, Pomorskie
- regiony lepiej rozwinięte – Mazowieckie

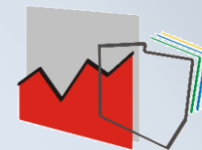
Regionalny Indeks Rozwoju Społecznego (SPI)



W ramach inicjatywy „wyjść poza PKB” Dyrekcja Generalna ds. Polityki Regionalnej i Miejskiej (**DG Regio**) Komisji Europejskiej opublikowała w 2016 r. poprawioną wersję projektu **Regionalnego Indeksu Rozwoju Społecznego (SPI) – Regional Social Progress Index (SPI)**

Wskaźnik został opracowany we współpracy pomiędzy **DG Regio** a organizacją **Social Progress Imperative** oraz Baskijskim Instytutem Konkurencyjności **Orkestra**

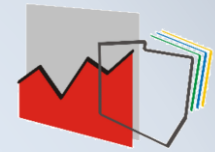
Regionalny Indeks Rozwoju Społecznego (SPI)



Cele utworzenia i opublikowania wskaźnika:

- wniesienie wkładu do debaty dotyczącej „wyjścia poza PKB” poprzez zapewnienie wiarygodnego miernika, który będzie uzupełniał, a nie zastępował regionalny PKB
- zapewnienie źródła informacji umożliwiającego Komisji Europejskiej ocenę, czy programy na lata 2014–2020 skupiają się na właściwych kwestiach w odpowiednich regionach
- wsparcie regionów w ustalaniu kwestii priorytetowych w ich programach w zakresie polityki spójności

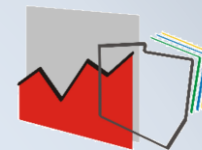
Regionalny Indeks Rozwoju Społecznego (SPI)



Cele utworzenia i opublikowania wskaźnika (dok):

- wsparcie regionów w odkrywaniu ich mocnych i silnych stron w stosunku do regionów o podobnym wskaźniku gospodarczym
- pomoc w opracowywaniu strategii rozwojowych regionów UE poprzez pomiar postępu społecznego
- poznanie opinii zainteresowanych stron na temat ocenianych kategorii, uwzględnionych wskaźników cząstkowych oraz sposobu ich połączenia w ostateczną ocenę punktową dla każdego regionu

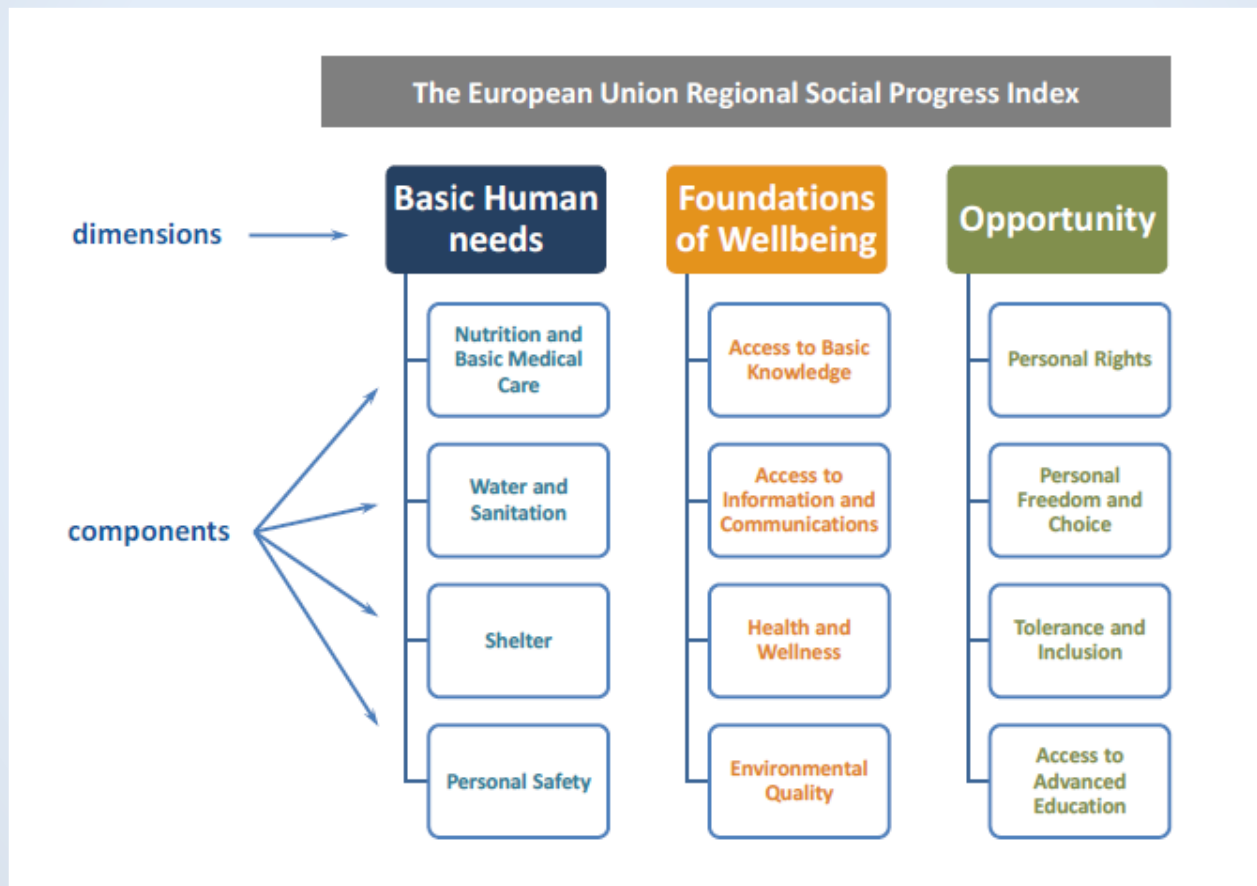
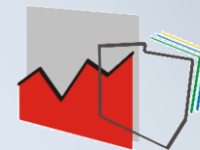
Regionalny Indeks Rozwoju Społecznego (SPI)



Trzy wymiary wskaźnika:

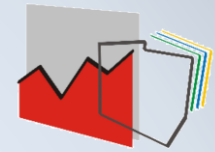
- Podstawowe potrzeby ludzkie (żywnienie i podstawowa opieka medyczna, woda i urządzenia sanitarne, zakwaterowanie, bezpieczeństwo osobiste)
- Podstawy dobrostanu (dostęp do podstawowej wiedzy, dostęp do informacji i komunikacja, zdrowie i dobrobyt, jakość środowiska)
- Możliwości (prawa osobiste, wolność osobista i wyboru, tolerancja i integracja, dostęp do zaawansowanego systemu edukacji)

Regionalny Indeks Rozwoju Społecznego (SPI)



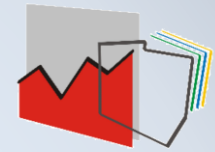
Źródło: Komisja Europejska, Dyrekcja Generalna ds. Polityki Regionalnej i Miejskiej

Regionalny Indeks Rozwoju Społecznego (SPI)



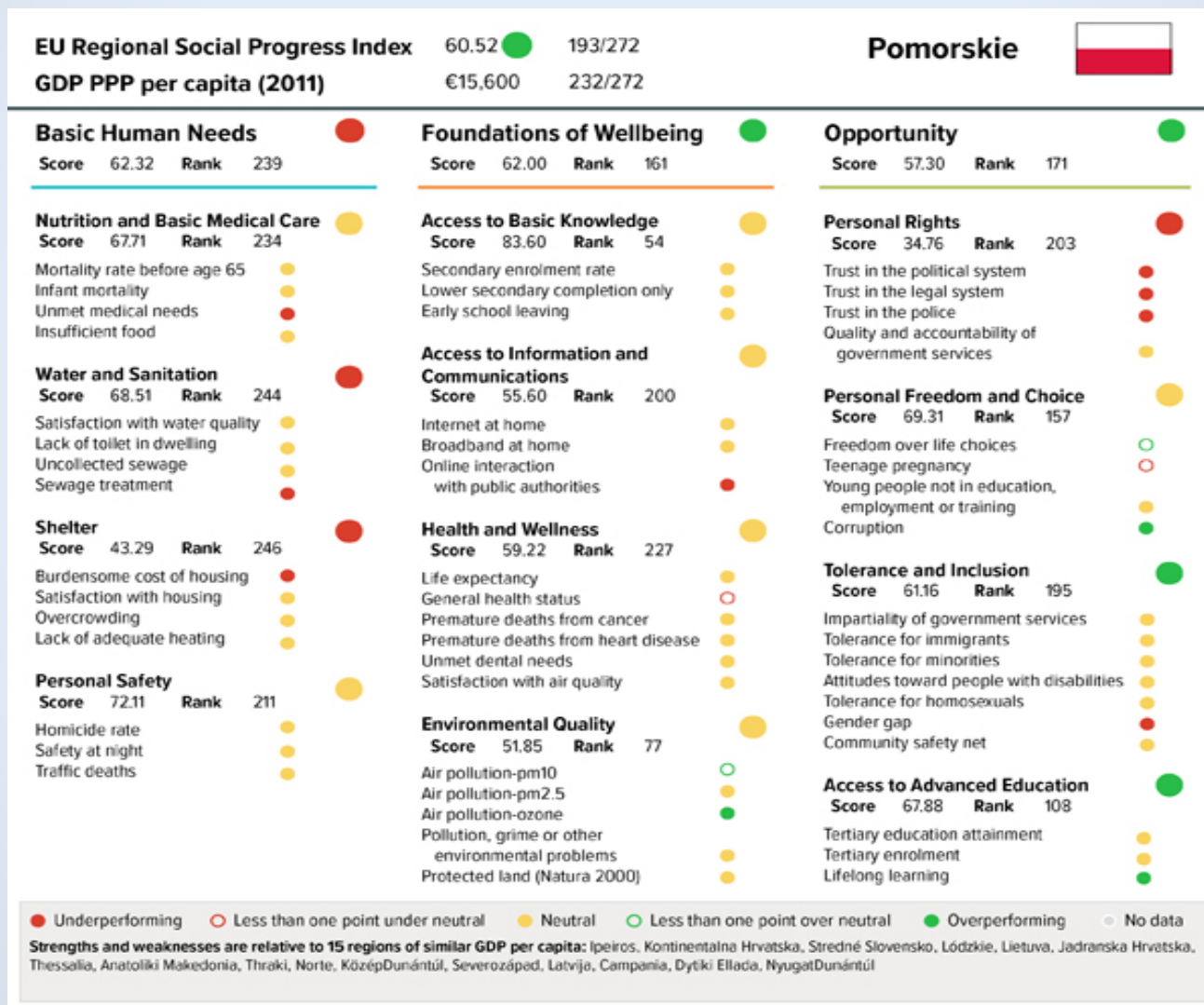
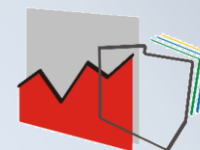
- Każdy z wymiarów wskaźnika składa się z czterech komponentów – składników tematycznych
- 12 składników tematycznych pokazują istotne zróżnicowanie regionów zarówno wewnątrz krajów UE, jak i pomiędzy nimi
- Składniki tematyczne obejmują takie zagadnienia jak dostęp do służby zdrowia, jakość i przystępność zakwaterowania, bezpieczeństwo osobiste, dostęp do szkolnictwa wyższego, zanieczyszczenie środowiska

Regionalny Indeks Rozwoju Społecznego (SPI)

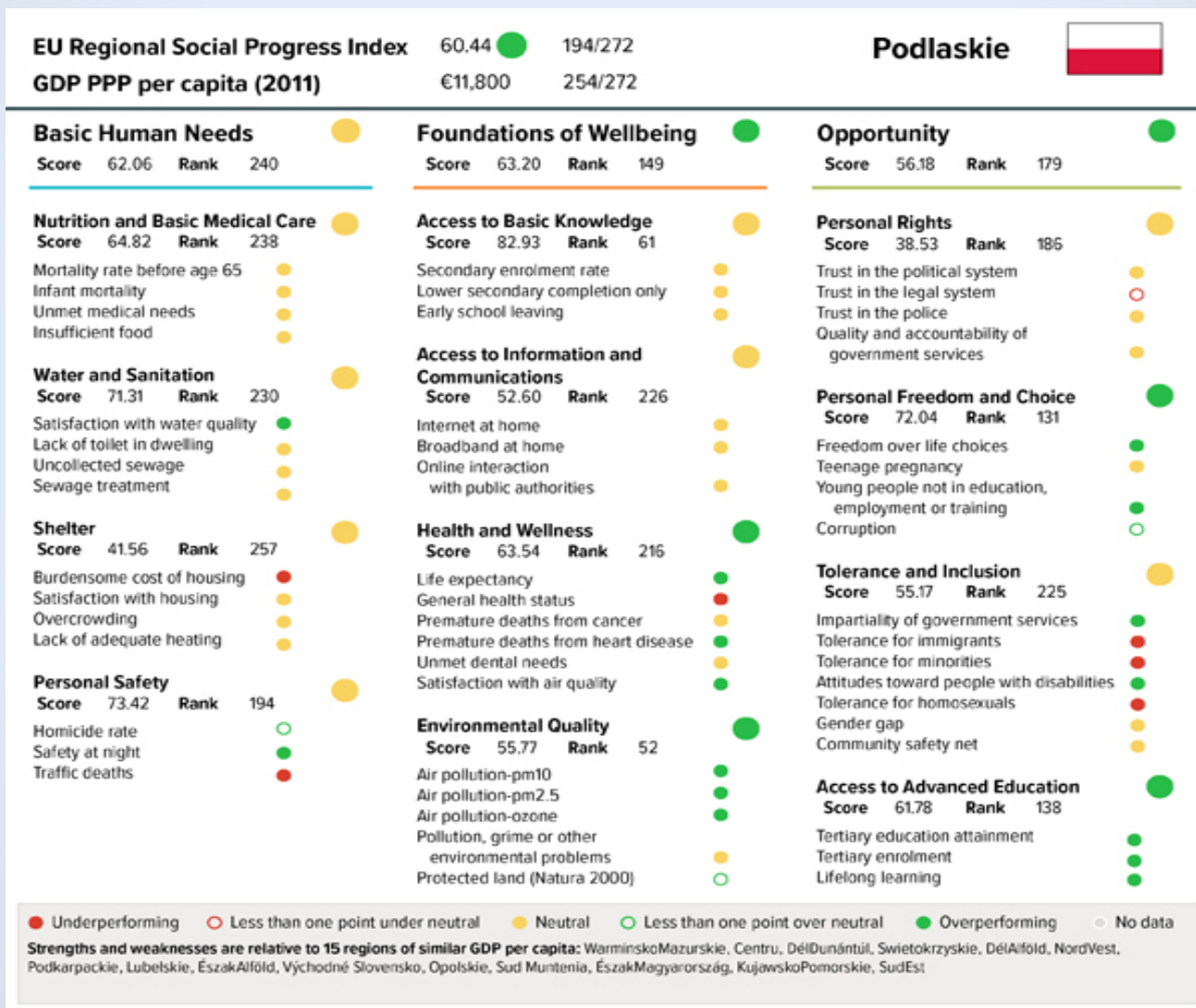
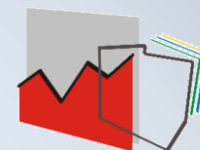


- ✓ Wskaźnik ocenia w skali od 0 do 100 wyniki bezwzględne dla każdego z 50 wskaźników cząstkowych stosowanych do pomiaru postępu w kategoriach składowych wskaźnika
- ✓ Podkreśla mocne i słabe strony w porównaniu do regionów o zbliżonych wynikach gospodarczych
- ✓ Opiera się na ogólnych ramach międzynarodowego wskaźnika postępu społecznego, które zostały dostosowane do warunków UE przy wykorzystaniu wskaźników opracowanych głównie na podstawie danych Eurostatu

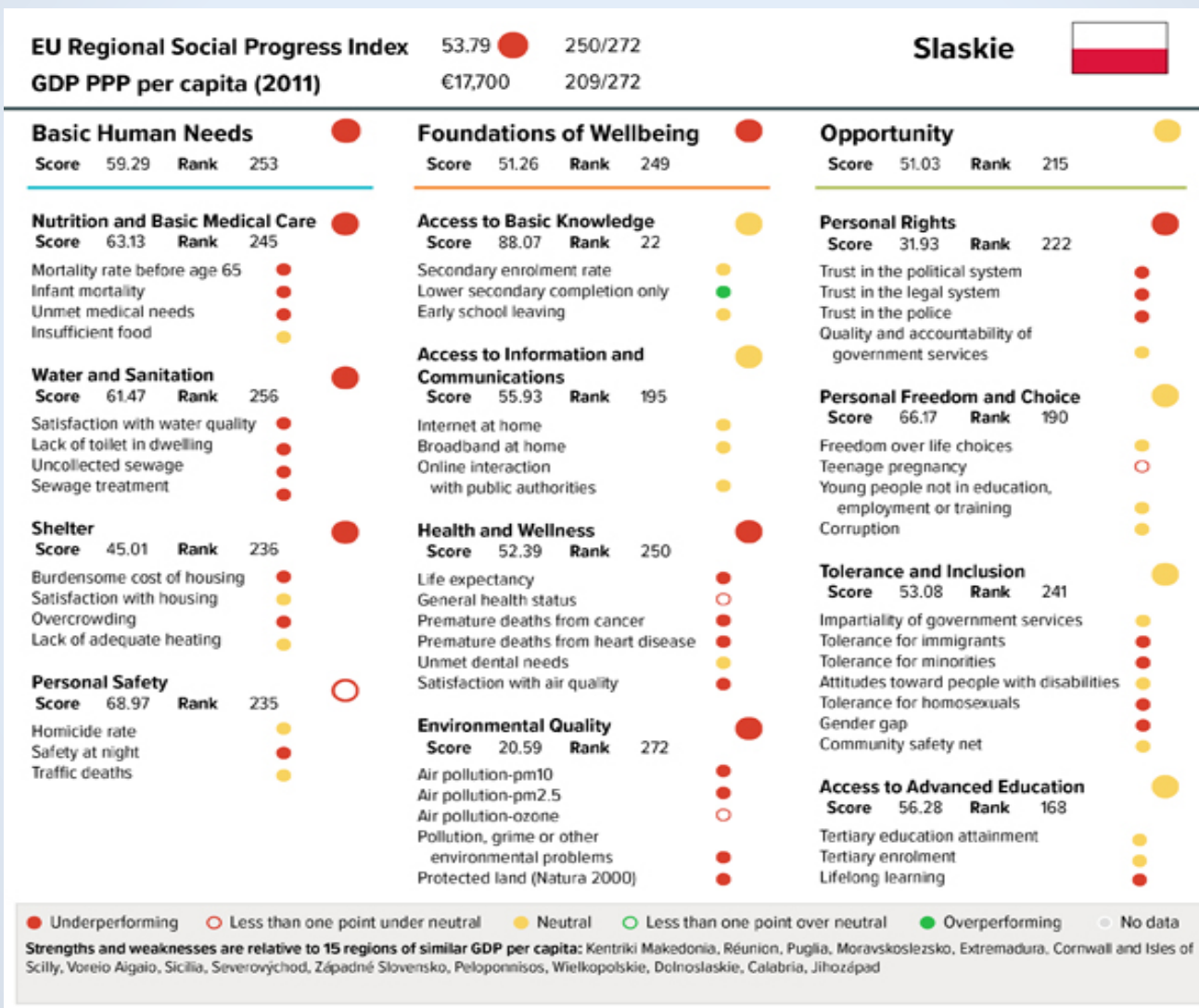
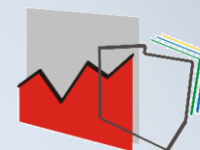
Regionalny Indeks Rozwoju Społecznego (SPI)



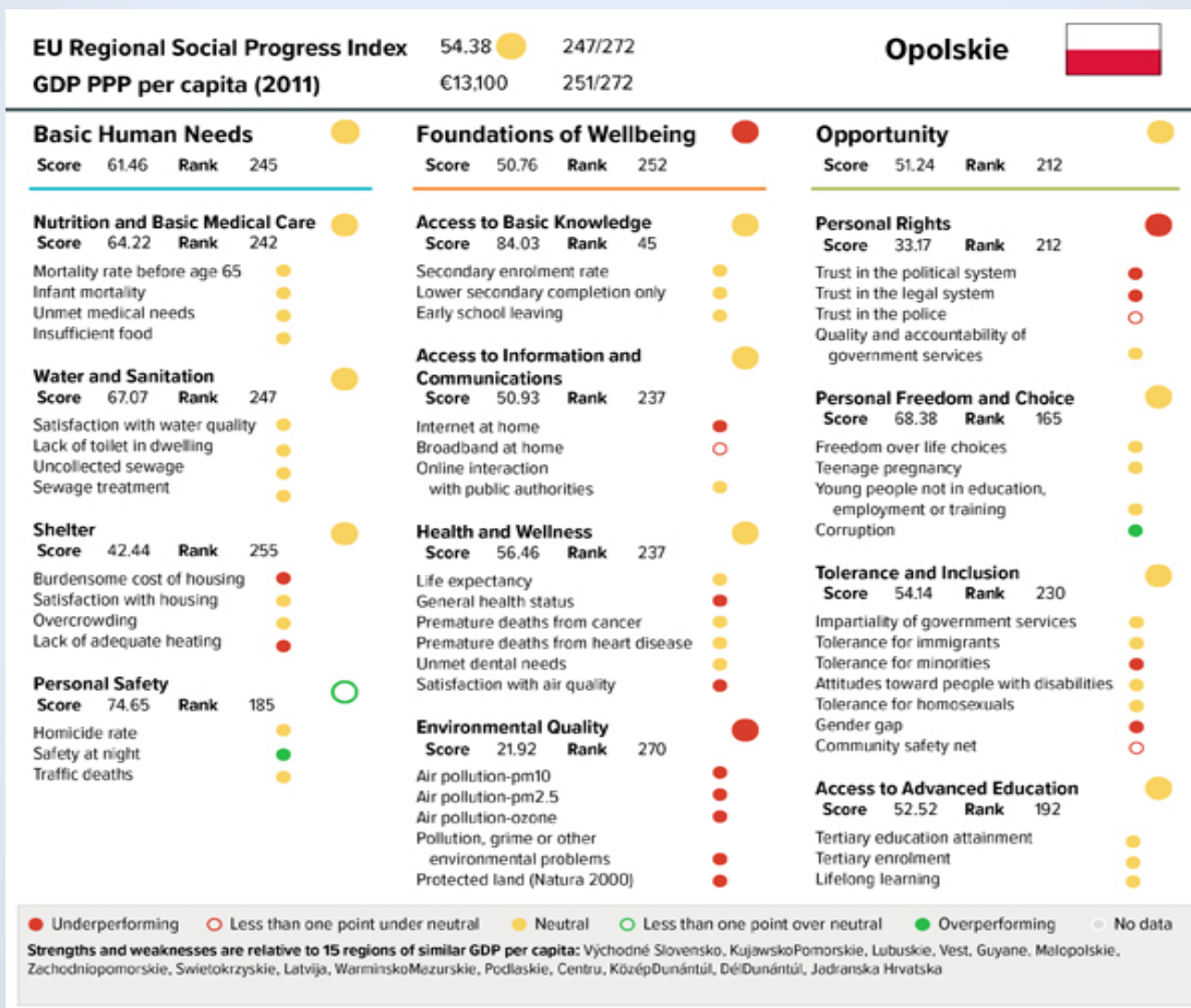
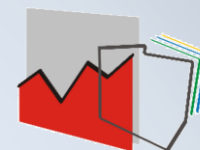
Regionalny Indeks Rozwoju Społecznego (SPI)



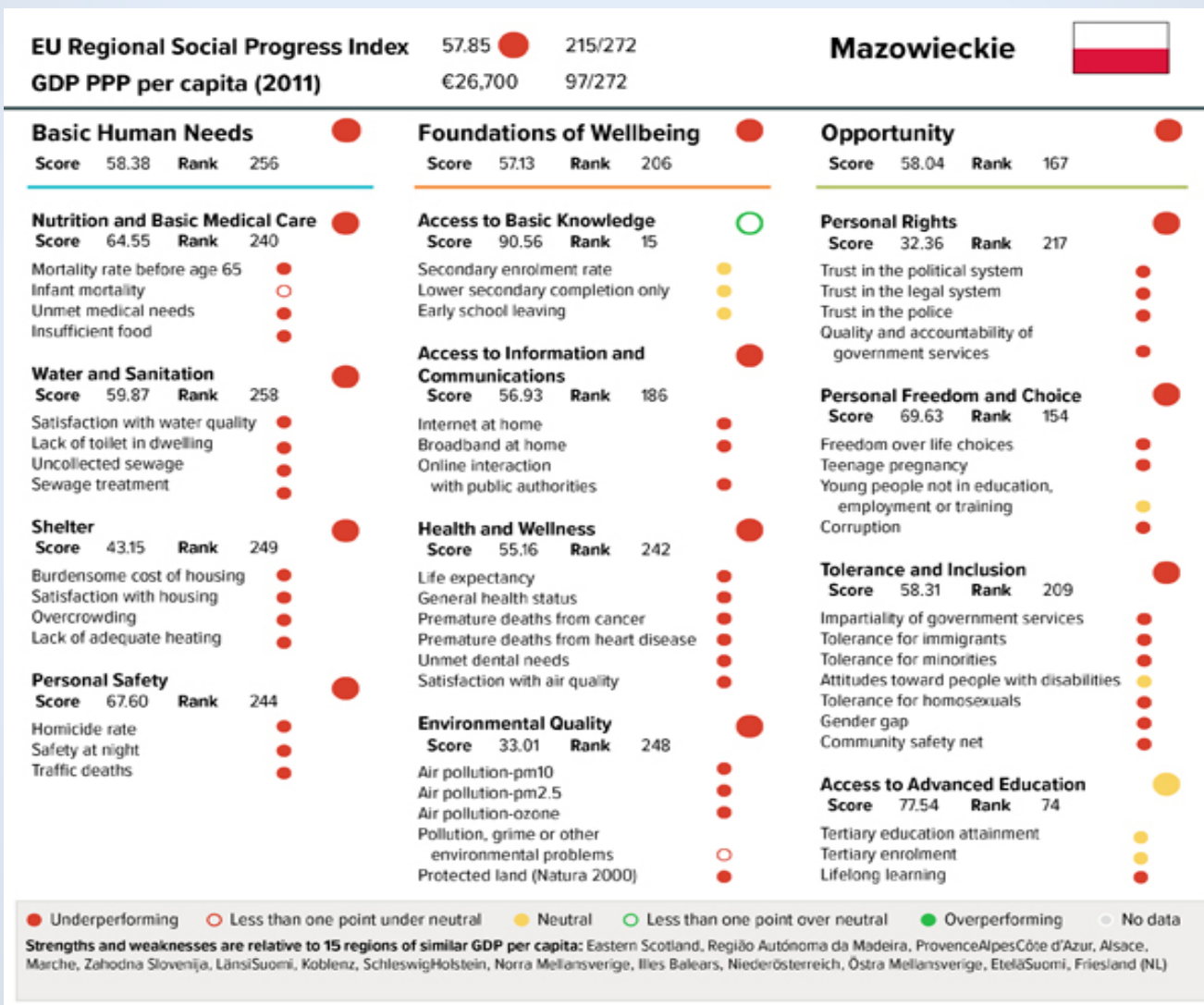
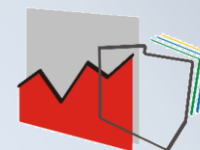
Regionalny Indeks Rozwoju Społecznego (SPI)



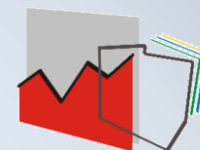
Regionalny Indeks Rozwoju Społecznego (SPI)



Regionalny Indeks Rozwoju Społecznego (SPI)

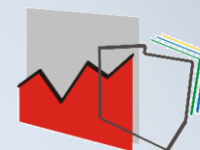


Regionalny Indeks Rozwoju Społecznego (SPI)



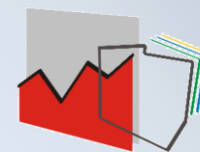
Kod	Województwa	Regionalny Indeks Rozwoju Społecznego (SPI)	Lokata	Podstawowe potrzeby ludzkie	Lokata	Podstawy dobrostanu	Lokata	Możliwości	Lokata
PL63	Pomorskie	60,52	193	62,32	239	62,00	161	57,30	171
PL34	Podlaskie	60,44	194	62,06	240	63,20	149	56,18	179
PL42	Zachodniopomorskie	58,69	209	61,33	247	60,79	166	54,08	189
PL41	Wielkopolskie	57,91	214	61,32	248	58,15	196	54,38	187
PL12	Mazowieckie	57,85	215	58,38	256	57,13	206	58,04	167
PL31	Lubelskie	57,84	216	60,63	258	58,26	194	54,69	185
PL32	Podkarpackie	57,53	220	60,71	249	60,91	164	51,23	213
PL62	Warmińsko-mazurskie	57,46	221	61,36	246	60,22	173	51,10	214
PL21	Małopolskie	57,08	225	62,95	238	55,33	224	53,18	193
PL61	Kujawsko-pomorskie	57,00	228	61,65	244	57,12	207	52,42	202
PL43	Lubuskie	56,53	231	59,71	251	58,62	189	51,45	211
PL51	Dolnośląskie	56,41	233	59,03	255	56,00	217	54,26	188
PL33	Świętokrzyskie	55,89	235	59,48	252	55,95	218	52,34	203
PL11	Łódzkie	54,71	244	59,28	254	52,30	242	52,69	200
PL52	Opolskie	54,38	247	61,46	245	50,76	252	51,24	212
PL22	Śląskie	53,79	250	59,29	253	51,26	249	51,03	215

Regionalny Indeks Rozwoju Społecznego (SRI)



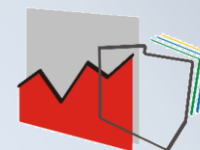
Kod	Województwa	Regionalny Indeks Rozwoju Społecznego (SRI)	Lokata	Podstawowe potrzeby ludzkie	Lokata	Podstawy dobrostanu	Lokata	Możliwości	Lokata
PL21	Małopolskie	57,08	225	62,95	238	55,33	224	53,18	193
PL63	Pomorskie	60,52	193	62,32	239	62,00	161	57,30	171
PL34	Podlaskie	60,44	194	62,06	240	63,20	149	56,18	179
PL61	Kujawsko-pomorskie	57,00	228	61,65	244	57,12	207	52,42	202
PL52	Opolskie	54,38	247	61,46	245	50,76	252	51,24	212
PL62	Warmińsko-mazurskie	57,46	221	61,36	246	60,22	173	51,10	214
PL42	Zachodniopomorskie	58,69	209	61,33	247	60,79	166	54,08	189
PL41	Wielkopolskie	57,91	214	61,32	248	58,15	196	54,38	187
PL32	Podkarpackie	57,53	220	60,71	249	60,91	164	51,23	213
PL43	Lubuskie	56,53	231	59,71	251	58,62	189	51,45	211
PL33	Świętokrzyskie	55,89	235	59,48	252	55,95	218	52,34	203
PL22	Śląskie	53,79	250	59,29	253	51,26	249	51,03	215
PL11	Łódzkie	54,71	244	59,28	254	52,30	242	52,69	200
PL51	Dolnośląskie	56,41	233	59,03	255	56,00	217	54,26	188
PL12	Mazowieckie	57,85	215	58,38	256	57,13	206	58,04	167
PL31	Lubelskie	57,84	216	60,63	258	58,26	194	54,69	185

Regionalny Indeks Rozwoju Społecznego (SPI)



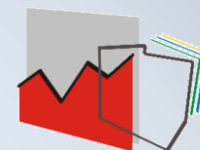
Kod	Województwa	Regionalny Indeks Rozwoju Społecznego (SPI)	Lokata	Podstawowe potrzeby ludzkie	Lokata	Podstawy dobrostanu	Lokata	Możliwości	Lokata
PL34	Podlaskie	60,44	194	62,06	240	63,20	149	56,18	179
PL63	Pomorskie	60,52	193	62,32	239	62,00	161	57,30	171
PL32	Podkarpackie	57,53	220	60,71	249	60,91	164	51,23	213
PL42	Zachodniopomorskie	58,69	209	61,33	247	60,79	166	54,08	189
PL62	Warmińsko-mazurskie	57,46	221	61,36	246	60,22	173	51,10	214
PL43	Lubuskie	56,53	231	59,71	251	58,62	189	51,45	211
PL31	Lubelskie	57,84	216	60,63	258	58,26	194	54,69	185
PL41	Wielkopolskie	57,91	214	61,32	248	58,15	196	54,38	187
PL12	Mazowieckie	57,85	215	58,38	256	57,13	206	58,04	167
PL61	Kujawsko-pomorskie	57,00	228	61,65	244	57,12	207	52,42	202
PL51	Dolnośląskie	56,41	233	59,03	255	56,00	217	54,26	188
PL33	Świętokrzyskie	55,89	235	59,48	252	55,95	218	52,34	203
PL21	Małopolskie	57,08	225	62,95	238	55,33	224	53,18	193
PL11	Łódzkie	54,71	244	59,28	254	52,30	242	52,69	200
PL22	Śląskie	53,79	250	59,29	253	51,26	249	51,03	215
PL52	Opolskie	54,38	247	61,46	245	50,76	252	51,24	212

Regionalny Indeks Rozwoju Społecznego (SRI)



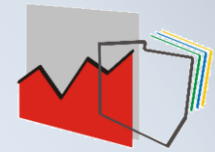
Kod	Województwa	Regionalny Indeks Rozwoju Społecznego (SRI)	Lokata	Podstawowe potrzeby ludzkie	Lokata	Podstawy dobrostanu	Lokata	Możliwości	Lokata
PL12	Mazowieckie	57,85	215	58,38	256	57,13	206	58,04	167
PL63	Pomorskie	60,52	193	62,32	239	62,00	161	57,30	171
PL34	Podlaskie	60,44	194	62,06	240	63,20	149	56,18	179
PL31	Lubelskie	57,84	216	60,63	258	58,26	194	54,69	185
PL41	Wielkopolskie	57,91	214	61,32	248	58,15	196	54,38	187
PL51	Dolnośląskie	56,41	233	59,03	255	56,00	217	54,26	188
PL42	Zachodniopomorskie	58,69	209	61,33	247	60,79	166	54,08	189
PL21	Małopolskie	57,08	225	62,95	238	55,33	224	53,18	193
PL11	Łódzkie	54,71	244	59,28	254	52,30	242	52,69	200
PL61	Kujawsko-pomorskie	57,00	228	61,65	244	57,12	207	52,42	202
PL33	Świętokrzyskie	55,89	235	59,48	252	55,95	218	52,34	203
PL43	Lubuskie	56,53	231	59,71	251	58,62	189	51,45	211
PL52	Opolskie	54,38	247	61,46	245	50,76	252	51,24	212
PL32	Podkarpackie	57,53	220	60,71	249	60,91	164	51,23	213
PL62	Warmińsko-mazurskie	57,46	221	61,36	246	60,22	173	51,10	214
PL22	Śląskie	53,79	250	59,29	253	51,26	249	51,03	215

Regionalny Indeks Rozwoju Społecznego (SRI)



Kod	Województwa	PKB na 1 mieszkańca w PPS UE28=100	Lokata	SRI	Lokata
PL12	Mazowieckie	109	74	57,85	215
PL51	Dolnośląskie	76	190	56,41	233
PL41	Wielkopolskie	75	196	57,91	214
PL22	Śląskie	71	208	53,79	250
PL63	Pomorskie	66	221	60,52	193
PL11	Łódzkie	64	226	54,71	244
PL21	Małopolskie	62	231	57,08	225
PL42	Zachodniopomorskie	58	239	58,69	209
PL43	Lubuskie	57	240	56,53	231
PL61	Kujawsko-pomorskie	56	243	57,00	228
PL52	Opolskie	55	245	54,38	247
PL33	Świętokrzyskie	50	254	55,89	235
PL34	Podlaskie	49	256	60,44	194
PL62	Warmińsko-mazurskie	49	257	57,46	221
PL32	Podkarpackie	48	261	57,53	220
PL31	Lubelskie	47	262	57,84	216

Regionalny Indeks Rozwoju Społecznego (SPI)



Podsumowanie

- **Regionalny Indeks Rozwoju Społecznego (SPI)** nie został utworzony w celu przydziału funduszy i nie jest wiążący dla Komisji Europejskiej
- Wskaźnik może być stosowany do mierzenia rozwoju społecznego regionów europejskich **jako uzupełnienie tradycyjnej miary rozwoju gospodarczego opartego na PKB**