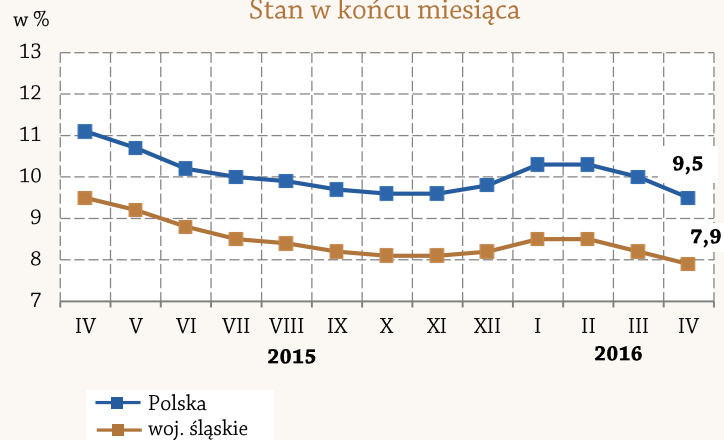


# WYBRANE DANE Z ZAKRESU SYTUACJI SPOŁECZNO-GOSPODARCZEJ WOJEWÓDZTWA ŚLĄSKIEGO W KWIETNIU 2016 R.

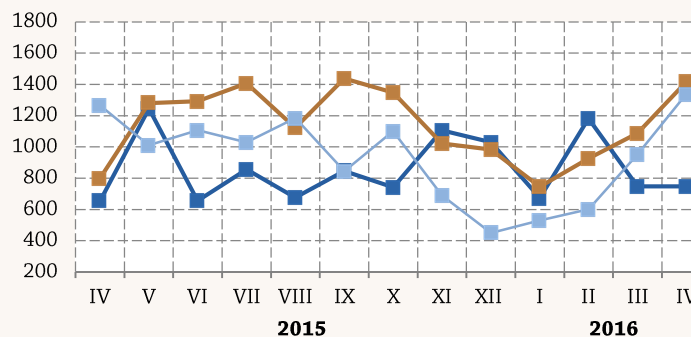


## Stopa bezrobocia rejestrowanego

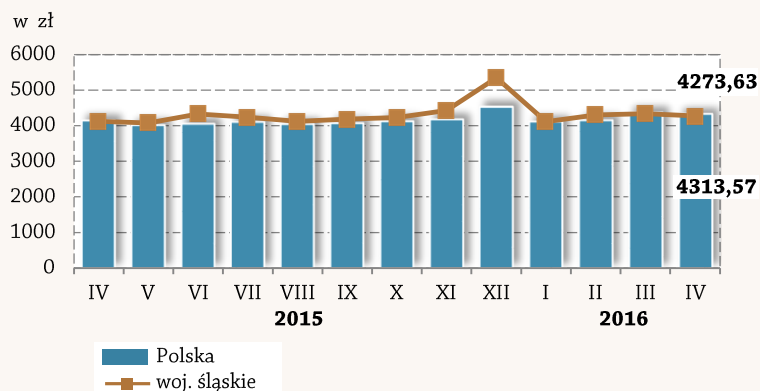
Stan w końcu miesiąca



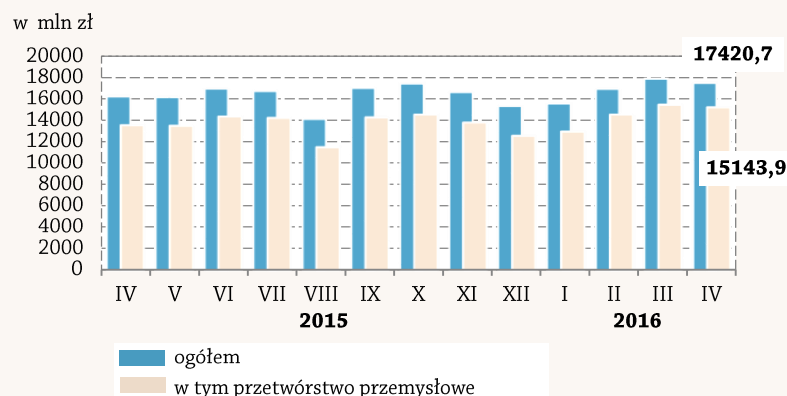
## Mieszkania



## Przeciętne miesięczne wynagrodzenie brutto<sup>ab</sup>



## Produkcja sprzedana przemysłu<sup>a</sup>



ŚLĄSKIE	POLSKA	
7,9	9,5	Stopa bezrobocia rejestrowanego (stan w dniu 30 IV) w %
-1,6	-1,6	zmiana (w skali roku) w p. proc.
3,90	3,92	Cena za 1 l w zł: oleju napędowego benzyny silnikowej bezołowiowej, 95-oktanowej
4,20	4,21	
<b>KWIECIEŃ 2015 = 100</b>		
83,5	85,4	Bezrobotni zarejestrowani (stan w dniu 30 IV)
101,1	102,8	Przeciętne miesięczne zatrudnienie <sup>ab</sup>
103,2	104,6	Przeciętne miesięczne wynagrodzenie brutto <sup>ab</sup>
105,9	103,2	Sprzedaż detaliczna <sup>a</sup> (ceny bieżące)
114,2	119,0	Mieszkania oddane do użytkowania <sup>c</sup>
108,0	106,0	Produkcja sprzedana przemysłu <sup>a,c</sup> (ceny stałe)
100,9	101,7	Podmioty gospodarki narodowej w rejestrze REGON (stan w dniu 30 IV)
99,8	100,5	w tym osoby fizyczne



Śląski Ośrodek Badań Regionalnych  
Urząd Statystyczny w Katowicach  
ul. Owocowa 3, 40 – 158 Katowice

<http://katowice.stat.gov.pl>  
tel.: 32 779 12 00  
fax: 32 779 13 00, 32 258 51 55

<sup>a</sup> W przedsiębiorstwach, w których liczba pracujących przekracza 9 osób. <sup>b</sup> W sektorze przedsiębiorstw. <sup>c</sup> Dane wstępne.