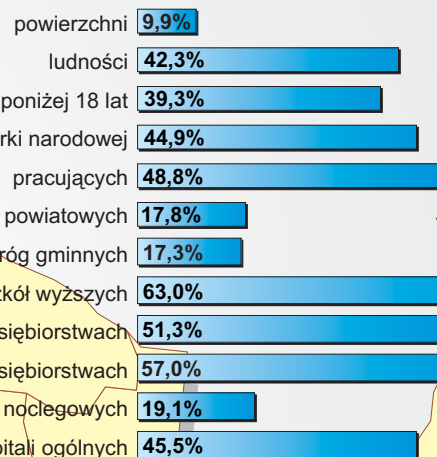




URZĄD
STATYSTYCZNY
W KATOWICACH

GÓRNOŚLĄSKI ZWIĄZEK METROPOLITALNY W 2008 R.

w skali województwa koncentruje



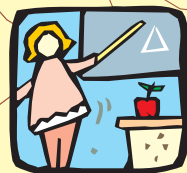
RYNEK PRACY



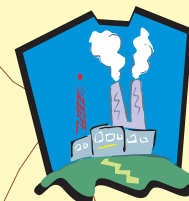
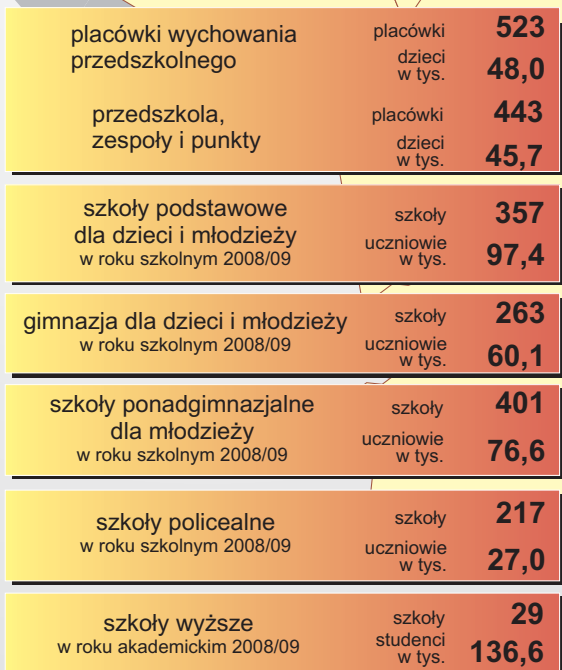
POWIERZCHNIA. LUDNOŚĆ^a



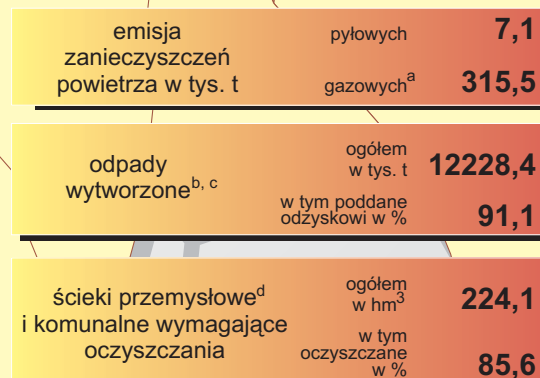
^a Stan w dniu 30 VI 2009.



EDUKACJA I WYCHOWANIE



STAN I OCHRONA ŚRODOWISKA



^a Bez dwutlenku węgla. ^b Z wyłączeniem odpadów komunalnych. ^c W ciągu roku. ^d Odprowadzone do wód lub do ziemi.

U w a g a. Jeśli nie zaznaczono inaczej - dane według stanu w dniu 31 XII 2008.

GÓRNOŚLĄSKI ZWIĄZEK METROPOLITALNY W 2008 R.

MIESZKANIA

zasoby^a mieszkaniowe mieszkania w tys. **780,9**
przeciętna powierzchnia użytkowa 1 mieszkania w m² **56,7**

mieszkania oddane do użytkowania^b ogółem **3394**
przeciętna powierzchnia użytkowa 1 mieszkania w m² **107,4**

a Zamieszkane i niezamieszkane. b W ciągu roku.

KULTURA I TURYSTYKA

kina stałe obiekty **23**
miejsca na widowni w tys. **23,8**
widzowie^a na 1 seans **18**

placówki biblioteczne ogółem **231**
liczba ludności na 1 placówkę **8525,3**

muzea i oddziały muzealne **28**

turystyczne obiekty noclegowe zbiorowego zakwaterowania stan w dniu 31 VII 2008 obiekty **81**
miejsca noclegowe w tys. **7,2**

a W ciągu roku.

PODMIOTY GOSPODARKI NARODOWEJ^a

podmioty gospodarki narodowej w tys. **192,5**

osoby fizyczne prowadzące działalność gospodarczą w tys. **139,1**

w tym w sekcji handel i naprawy w tys. **63,9**

a Bez osób prowadzących gospodarstwa indywidualne w rolnictwie.

OCHRONA ZDROWIA I POMOC SPOŁECZNA

szpitale ogólne placówki **51**
łóżka na 10 tys. ludności **66,2**

liczba ludności na 1 lekarza **366**
1 pielęgniarkę **152**

ambulatoryjne zakłady opieki zdrowotnej ogółem **899**
liczba ludności na 1 ambulatoryjny zakład opieki zdrowotnej **2191**

apteki ogólnodostępne ogółem **503**
liczba ludności na 1 aptekę **3915**

zakłady stacjonarne pomocy społecznej placówki **62**
miejsca rzeczywiście^a **4031**

a Łącznie z oddziałami lub filiami.

FINANSE PUBLICZNE

dochody^a budżetów jednostek samorządu terytorialnego w mln zł **6597,1**
na 1 mieszkańca w zł **3342**

wydatki budżetów jednostek samorządu terytorialnego w mln zł **6612,3**
na 1 mieszkańca w zł **3350**

a Łącznie ze środkami na dofinansowanie własnych zadań ze źródeł pozabudżetowych.