



Pracujący

w województwie śląskim w 2016 r.

stan w końcu IV kwartału



wskaźnik zatrudnienia^a

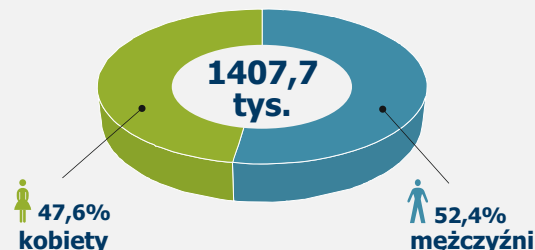
w 2016 r.



Polska 52,8% województwo 50,5%

^a Przeciętne w roku; dane według BAEL

według płci



miejsca pracy

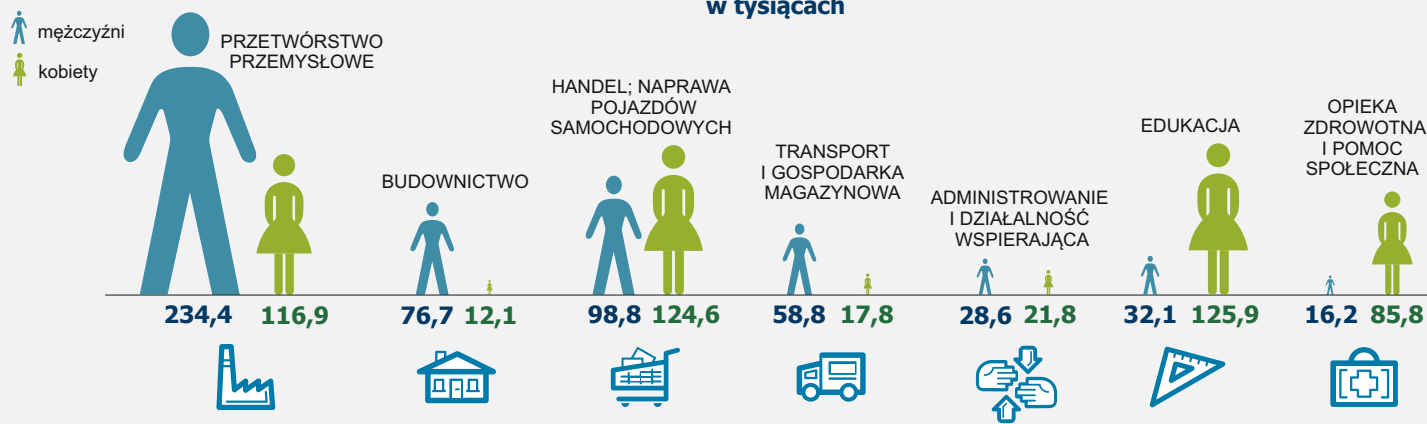
w tysiącach



^a W ciągu roku

według wybranych sekcji

w tysiącach



struktura pracujących według zawodów

