

URZĄD STATYSTYCZNY W KATOWICACH

Informacje i opracowania statystyczne

**BEZROBOCIE W WOJEWÓDZTWIE ŚLĄSKIM
W 2004 R.**

ISSN 1733-3296

ROK XV

3
kwartalnik

Katowice, listopad 2004

SPIS TREŚCI

	<u>Strona</u>
Uwagi metodyczne	5
Uwagi analityczne	8

SPIS TABLIC

	<u>Tablica</u>	<u>Strona</u>
Województwo na tle kraju w III kwartale 2004 r.	1	22
Bezrobotni zarejestrowani w powiatowych urzędach pracy w III kwartale 2004 r.	2	22
Bezrobotni nowo zarejestrowani oraz wyłączeni z ewidencji w III kwartale 2004 r.	3	23
Oferty pracy w III kwartale 2004 r.	4	23
Aktywne formy przeciwdziałania bezrobociu w III kwartale 2004 r.	5	24
Wydatki z Funduszu Pracy w III kwartale 2004 r.	6	24
Bezrobotni według płci, wieku, poziomu wykształcenia, stażu pracy oraz czasu pozostawania bez pracy w III kwartale 2004 r.	7	25
Stopa bezrobocia w III kwartale 2004 r.	8	27
Bezrobotni w III kwartale 2004 r.	9	29
Zarejestrowani bezrobotni według wieku w III kwartale 2004 r.	10	31
Zarejestrowani bezrobotni według poziomu wykształcenia w III kwartale 2004 r.	11	33
Bezrobotni zwolnieni z przyczyn dotyczących zakładów pracy w III kwartale 2004 r.	12	35
Bezrobotni według czasu pozostawania bez pracy w III kwartale 2004 r.	13	37
Bezrobotni pobierający zasiłek w III kwartale 2004 r.	14	39
Bezrobotni według gmin w III kwartale 2004 r.	15	41
Zarejestrowani bezrobotni w gminach według wieku w III kwartale 2004 r.	16	47

SPIS TABLIC (dok.)

	Tablica	Strona
Zarejestrowani bezrobotni w gminach według wykształcenia w III kwartale 2004 r.	17	54
Zarejestrowani bezrobotni w gminach według stażu pracy w III kwartale 2004 r.	18	61
Zarejestrowani bezrobotni w gminach według czasu pozostawania bez pracy w III kwartale 2004 r.	19	68

SPIS WYKRESÓW I MAP

	Strona
Bezrobotni zarejestrowani według powiatów w III kwartale 2004 r.	8
Struktura bezrobotnych według płci i podregionów w III kwartale 2004 r.	9
Stopa bezrobocia rejestrowanego (2002, 2003, I, II, III kwartał 2004)	9
Stopa bezrobocia rejestrowanego według powiatów w III kwartale 2004 r.	10
Bezrobotni według płci w % ogółu bezrobotnych danej kategorii (III kwartał 2003, III kwartał 2004)	11
Bezrobotni z prawem do zasiłku w % ogółu bezrobotnych (2002, 2003, I, II, III kwartał 2004)	12
Struktura bezrobotnych według płci i wykształcenia (III kwartał 2003, III kwartał 2004)	15
Struktura bezrobotnych według czasu pozostawania bez pracy i płci (III kwartał 2003, III kwartał 2004)	16
Struktura bezrobotnych wyłączonych z ewidencji według przyczyn wyłączenia w III kwartale (2003, 2004)	18
Osoby korzystające z aktywnych form przeciwdziałania bezrobociu w % ogółu bezrobotnych (2002, 2003, 2004)	19
Bezrobotni na 1 ofertę pracy (2002, 2003, I, II, III kwartał 2004)	20
Struktura wydatków z Funduszu Pracy w III kwartale (2003, 2004)	21
Struktura wydatków Funduszu Pracy na aktywne formy przeciwdziałania bezrobociu w III kwartale (2003, 2004)	21

OBJAŚNIENIA ZNAKÓW UMOWNYCH

- Kreska (-) - zjawisko nie wystąpiło
Zero (0) - zjawisko istniało w wielkości mniejszej od 0,5
(0,0) - zjawisko istniało w wielkości mniejszej od 0,05
Kropka (.) - zupełny brak informacji albo brak informacji wiarygodnych
Znak x - wypełnienie pozycji ze względu na układ tablicy jest niemożliwe lub niecelowe
„W tym” - oznacza, że nie podaje się wszystkich składników sumy
- oznacza, że dane nie mogą być publikowane ze względu na konieczność zachowania tajemnicy statystycznej w rozumieniu ustawy o statystyce publicznej

SKRÓTY

- tys. - tysiąc
mln - milion
zł - złoty
ha - hektar
cd. - ciąg dalszy
dok. - dokończenie
tj. - to jest
br. - bieżący rok
ub. r. - ubiegły rok
pkt - punkt
Dz. U - Dziennik Ustaw
poz. - pozycja
nr (Nr) - numer

Przy publikowaniu danych US prosimy o podanie źródła

UWAGI METODYCZNE

Publikacja przygotowywana jest na podstawie miesięcznej sprawozdawczości Ministerstwa Gospodarki i Pracy sporządzanej przez powiatowe urzędy pracy i ukazuje się z częstotliwością kwartalną od 1992 r. Przedstawione dane dotyczą wyłącznie osób bezrobotnych, zarejestrowanych w powiatowych urzędach pracy i poszukujących pracy poprzez te urzędy.

Pod pojęciem **bezrobotnego** (zgodnie z Ustawą z dnia 20 kwietnia 2004 r. o promocji zatrudnienia i instytucjach rynku pracy – jednolity tekst Dz. U. Nr 99, poz. 1001 z 2004 r.), należy rozumieć osobę niezatrudnioną i niewykonującą innej pracy zarobkowej, zdolną i gotową do podjęcia zatrudnienia w pełnym wymiarze czasu pracy, nie uczącą się w szkole w systemie dziennym, zarejestrowaną we właściwym dla miejsca zameldowania (stałego lub czasowego) powiatowym urzędzie pracy, jeśli:

- ukończyła 18 lat,
- kobieta nie ukończyła 60 lat, mężczyzna 65 lat,
- nie nabyła prawa do emerytury lub renty z tytułu niezdolności do pracy, albo po ustaniu zatrudnienia, innej pracy zarobkowej, zaprzestaniu prowadzenia pozarolniczej działalności gospodarczej nie pobiera zasiłku przedemerytalnego, świadczenia przedemerytalnego, świadczenia rehabilitacyjnego, zasiłku chorobowego, macierzyńskiego lub wychowawczego,
- nie jest właścicielem lub posiadaczem (samoistnym lub zależnym) nieruchomości rolnej w rozumieniu Kodeksu cywilnego o powierzchni użytków rolnych przekraczającej 2 ha przeliczeniowe, lub nie podlega ubezpieczeniu emerytalno-rentowemu z tytułu stałej pracy jako współmałżonek lub domownik w gospodarstwie rolnym o powierzchni użytków rolnych przekraczającej 2 ha przeliczeniowe,
- nie jest właścicielem lub posiadaczem (samoistnym lub zależnym) gospodarstwa stanowiącego dział specjalny produkcji rolnej w rozumieniu przepisów podatkowych, chyba że dochód z działów specjalnych produkcji rolnej, obliczony dla ustalenia podatku dochodowego od osób fizycznych, nie przekracza wysokości przeciętnego dochodu z pracy w indywidualnych gospodarstwach rolnych z 2,0 ha przeliczeniowych, ustalonego przez Prezesa GUS,

na podstawie przepisów o podatku rolnym, lub nie podlega ubezpieczeniu emerytalno-rentowemu z tytułu stałej pracy jako współmałżonek lub domownik w takim gospodarstwie,

- nie podjęła działalności gospodarczej od dnia wskazanego w zgłoszeniu do ewidencji do dnia wyrejestrowania tej działalności albo nie podlega – na podstawie odrębnych przepisów – obowiązkowi ubezpieczenia społecznego, z wyjątkiem ubezpieczenia społecznego rolników, lub zaopatrzenia emerytalnego,
- jest osobą niepełnosprawną, której stan zdrowia pozwala na podjęcie zatrudnienia co najmniej w połowie wymiaru czasu pracy obowiązującego w danym zawodzie lub służbie,
- nie jest osobą tymczasowo aresztowaną lub nie odbywa kary pozbawienia wolności,
- nie uzyskuje miesięcznego dochodu w wysokości przekraczającej połowę najniższego wynagrodzenia.
- nie pobiera, na podstawie przepisów o pomocy społecznej, zasiłku stałego, stałego wyrównawczego, gwarantowanego zasiłku okresowego lub renty socjalnej.

Stopę bezrobocia obliczono jako udział zarejestrowanych bezrobotnych w cywilnej ludności aktywnej zawodowo.

Dane o stopie bezrobocia rejestrowanego prezentuje się po uwzględnieniu skorygowanej liczby pracujących w rolnictwie indywidualnym, będącej składową cywilnej ludności aktywnej zawodowo. Weryfikacji liczby pracujących dokonano w oparciu o wyniki Narodowego Spisu Powszechnego Ludności i Mieszkań 2002 r. oraz Powszechnego Spisu Rolnego 2002 r.

Pod pojęciem **ludności aktywnej zawodowo** należy rozumieć zarówno osoby pracujące w jednostkach sektora publicznego i prywatnego, jak też osoby bezrobotne.

Dane o **bezrobotnych** oraz **pracujących** wykorzystywane do obliczania stopy bezrobocia pochodzą ze źródeł różniących się metodą zbierania, co może powodować pewne nieścisłości, zwłaszcza w przypadku stopy bezrobocia ustalonej dla powiatów. Dla bezrobotnych - miejscem lokalizacji jest ich miejsce zamieszkania lub pobytu, zaś dla pracujących lokalizacja miejsca pracy.

Usługi rynkowe dotyczą sekcji: „Handel i naprawy”, „Hotele i restauracje”, „Transport, gospodarka magazynowa i łączność”, „Pośrednictwo finansowe”, „Obsługa nieruchomości i firm; nauka”, „Pozostała działalność usługowa komunalna, społeczna i indywidualna”.

Usługi nierynkowe dotyczą sekcji: „Administracja publiczna i obrona narodowa; obowiązkowe ubezpieczenia społeczne i zdrowotne”, „Edukacja” oraz „Ochrona zdrowia i opieka społeczna”.

Ze względu na elektroniczną technikę przetwarzania danych, w niektórych przypadkach sumy składników z tytułu zaokrągleń mogą się nieznacznie różnić od podanych wielkości ”ogółem”.

Liczby względne (wskaźniki, odsetki) obliczono z reguły na podstawie danych bezwzględnych wyrażonych z większą dokładnością niż podano w tablicach.

U w a g a.

- Rozporządzeniem Rady Ministrów z dniem 1 stycznia 2002 r. zmieniono granice województwa śląskiego przez przyłączenie do powiatu będzińskiego gminy o statusie miasta – Sławków. W związku z powyższym począwszy od 2002 r. wszelkie dane prezentowane są w nowych granicach administracyjnych,
- nazwę powiat tyski począwszy od 2002 r. zastąpiono nazwą powiat bieruńsko-łędziński,
- kategorię wykształcenia „podstawowe oraz niepełne podstawowe” począwszy od 2002 r. zmieniono na „gimnazjalne i poniżej”. Zmiana kategorii wynika z reformy szkolnictwa,
- w związku z wejściem w życie Ustawy z dnia 20 kwietnia 2004 r. „O promocji zatrudnienia i instytucjach rynku pracy” wyklucza się pojęcie absolwenta. Począwszy od czerwca br. informacje o absolwentach nie będą prezentowane,
- na podstawie Ustawy z dnia 30 kwietnia 2004 r. o świadczeniach przedemerytalnych (Dz. U. Nr 120, poz. 1252) Zakład Ubezpieczeń Społecznych przejął wypłaty świadczeń i zasiłków przedemerytalnych.

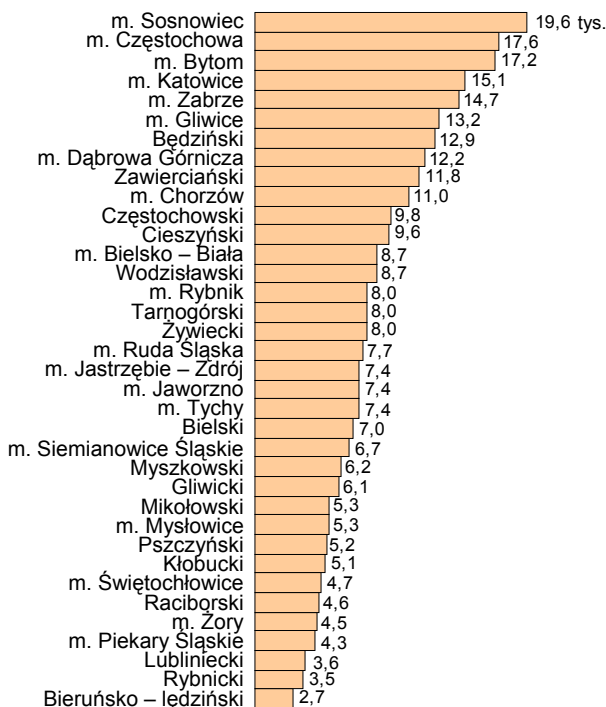
UWAGI ANALITYCZNE

W końcu września br. populacja bezrobotnych województwa śląskiego wyniosła 310,7 tys. osób, co stanowiło 10,5% ogółu bezrobotnych zarejestrowanych w kraju. Liczba bezrobotnych była niższa zarówno w stosunku do danych sprzed roku o 11,0 tys. osób (o 3,4%), jak również w porównaniu z poprzednim kwartałem o 12,5 tys. (o 3,9%).

Największe skupiska bezrobotnych odnotowano w końcu września br. w następujących miastach na prawach powiatu: Sosnowiec, Częstochowa, Bytom oraz w powiatach: będzińskim, zawierciańskim, częstochowskim, cieszyńskim. Łącznie w tych miastach i powiatach było zarejestrowanych 31,7% ogółu bezrobotnych w województwie śląskim.

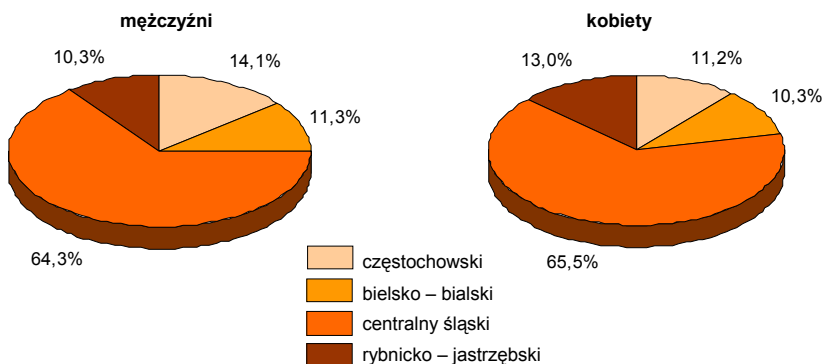
Bezrobotni zarejestrowani według powiatów w III kwartale 2004 r.

Stan w końcu września



Biorąc pod uwagę podregiony w końcu września br., podobnie jak w poprzednich kwartałach, najwięcej osób bezrobotnych było zarejestrowanych w urzędach pracy podregionu centralnego śląskiego – 201,9 tys. Stanowili oni 65,0% ogółu populacji bezrobotnych województwa śląskiego. Najmniej bezrobotnych było zarejestrowanych w podregionie bielsko – biańskim – 33,4 tys. (10,8%).

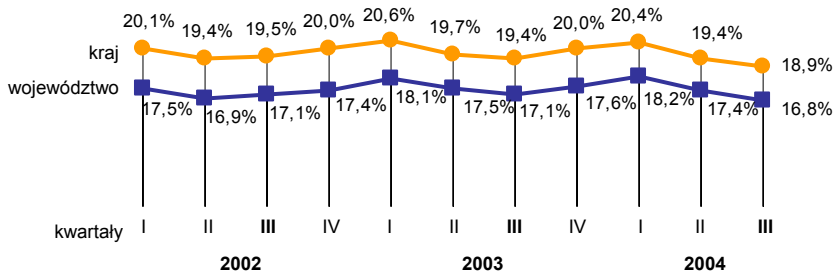
Struktura bezrobotnych według płci i podregionów w III kwartale 2004 r. Stan w końcu września



W końcu września br. stopa bezrobocia ukształtowała się na poziomie 16,8%, tj. niższym niż w kraju (o 2,1 pkt procentowego). Zarówno w stosunku do analogicznego okresu ub. r., jak i w porównaniu do poprzedniego kwartału odnotowano w końcu września br. spadek stopy bezrobocia odpowiednio o: 0,3 pkt i 0,6 pkt.

Stopa bezrobocia rejestrowanego

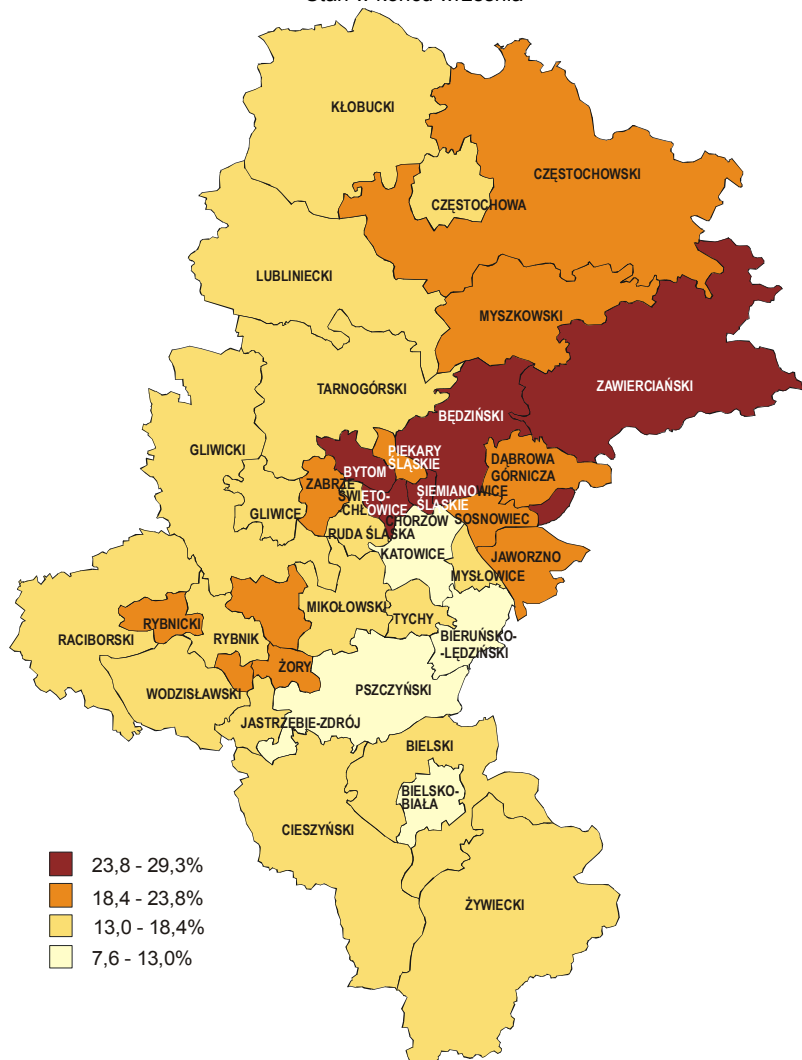
Stan w końcu kwartału



Podobnie jak w poprzednich kwartałach w końcu września br. w dalszym ciągu w województwie śląskim utrzymywało się bardzo duże terytorialne zróżnicowanie stopy bezrobocia. Najwyższą odnotowano w Siemianowicach Śląskich (29,3%), natomiast najniższą w Katowicach (7,6%).

Stopa bezrobocia rejestrowanego według powiatów w III kwartale 2004 r.

Stan w końcu września

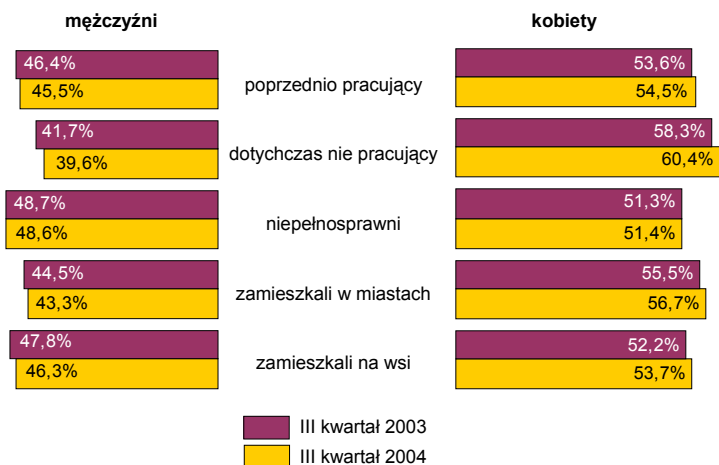


W końcu września br. wśród podregionów najwyższą stopę bezrobocia zanotowano w podregionie częstochowskim (18,0%), natomiast najniższą w podregionie bielsko – bialskim (13,3%).

W dalszym ciągu bezrobocie w większym stopniu dotyczyło kobiet niż mężczyzn. Liczba kobiet pozostających bez pracy w końcu września br. wyniosła 174,7 tys. i obniżyła się zarówno w skali roku, jak i w porównaniu do poprzedniego kwartału odpowiednio o: 1,2% i 1,6%. Liczba bezrobotnych mężczyzn ukształtowała się na poziomie 136,0 tys., tj. (o 6,1%) niższym niż przed rokiem oraz niższym niż w II kwartale br. (o 6,6%). Udział kobiet pozostających bez pracy w ogólnej liczbie bezrobotnych w końcu września br. wyniósł 56,2% i wzrost w stosunku do analogicznego okresu ub. r. o 1,2 pkt oraz w porównaniu z końcem czerwca br. o 1,3 pkt.

Bezrobotni według płci w % ogółu bezrobotnych danej kategorii

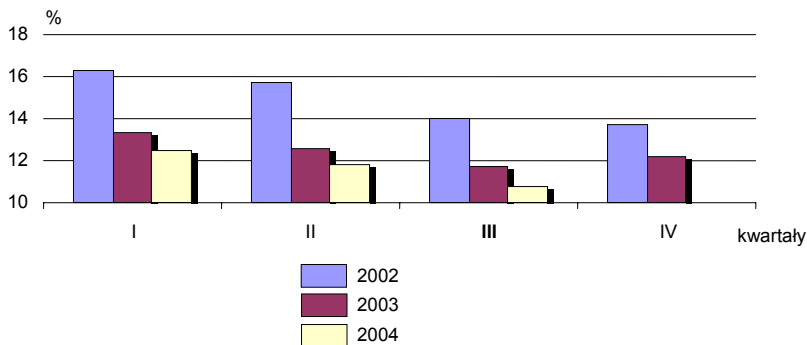
Stan w końcu kwartału



W końcu września br. liczba osób bezrobotnych uprawnionych do pobierania zasiłku ukształtowała się na poziomie 33,7 tys., tj. niższym zarówno w skali roku (o 10,5%), jak i na przestrzeni kwartału (o 11,5%). Udział tej zbiorowości w ogólnej liczbie bezrobotnych wyniósł 10,8% i zmalał w porównaniu do danych sprzed roku oraz w stosunku do II kwartału br. odpowiednio o: 0,9 pkt i 1,0 pkt. Wśród osób posiadających prawo do zasiłku 50,5% stanowili mężczyźni. Przeciętna wysokość zasiłku dla bezrobotnych

(bez składek na ubezpieczenie społeczne) wyniosła we wrześniu br. 496 zł, podczas gdy w analogicznym okresie ub. r. – 479 zł.

Bezrobotni z prawem do zasiłku w % ogółu bezrobotnych Stan w końcu kwartału



Podobnie jak w poprzednich kwartałach w końcu września br. bezrobociem zagrożeni byli przede wszystkim ludzie młodzi.

Zarejestrowani bezrobotni według wieku

Stan na koniec kwartału

WYSZCZEGÓLNIENIE	Bezrobotni w wieku				
	24 lata i mniej	25 – 34	35 – 44	45 – 54	55 lat i więcej
	w tysiącach				
A – analogiczny kwartał roku poprzedniego = 100					
B – kwartał poprzedni = 100					
2002 I kwartał.....	100,5	86,7	78,0	63,4	7,3
II kwartał.....	93,3	82,5	74,4	63,2	7,5
III kwartał.....	95,7	82,9	72,9	63,3	7,7
IV kwartał.....	96,0	85,5	74,2	66,2	8,3
2003 I kwartał.....	96,7	91,8	76,8	70,0	9,1
II kwartał.....	88,7	88,5	73,5	69,3	9,2
III kwartał.....	86,8	86,1	71,0	68,5	9,4
IV kwartał.....	85,3	88,1	71,5	70,6	10,0
2004 I kwartał.....	87,0	93,3	74,1	74,6	11,0
II kwartał.....	80,7	87,9	70,0	73,2	11,4
III kwartał.....	78,8	83,6	65,6	71,1	11,6
A	90,8	97,1	92,4	103,9	124,0
B	97,7	95,1	93,6	97,1	101,9

W końcu września br. najliczniejszą grupą wśród bezrobotnych były osoby w wieku 25 – 34 lata i stanowiły 26,9% ogółu bezrobotnych. Mniej liczną grupę tworzyły osoby poniżej 25 roku życia, a ich udział w ogólnej liczbie bezrobotnych wyniósł 25,4%. W porównaniu do danych sprzed roku odsetek obu grup łącznie zmniejszył się o 1,4 pkt. Najmniejszą grupę bezrobotnych stanowiły osoby w wieku 55 lat i więcej – 3,7%, jednakże ich udział w całej zbiorowości bezrobotnych rośnie systematycznie z kwartału na kwartał.

Analizując zbiorowość bezrobotnych pod względem wieku i płci można zauważyć, iż zarówno wśród mężczyzn, jak i kobiet największy odsetek stanowiły bezrobotne osoby w wieku do 34 lat.

Struktura zarejestrowanych bezrobotnych według płci i wieku

Stan w końcu III kwartału

WIEK W LATACH	Udział bezrobotnych	
	mężczyzn	kobiet
	w % ogółu badanych danej płci	
2003		
24 lata i mniej	28,7	25,6
25 – 34	24,0	29,0
35 – 44	20,4	23,4
45 – 54	22,4	20,4
55 lat i więcej.....	4,5	1,6
2004		
24 lata i mniej	26,3	24,7
25 – 34	24,0	29,1
35 – 44	19,7	22,2
45 – 54	24,2	21,9
55 lat i więcej.....	5,8	2,2

Większość bezrobotnych zarejestrowanych w urzędach pracy województwa śląskiego stanowiły osoby o niskim poziomie wykształcenia.

Zarejestrowani bezrobotni według poziomu wykształcenia

Stan na koniec kwartału

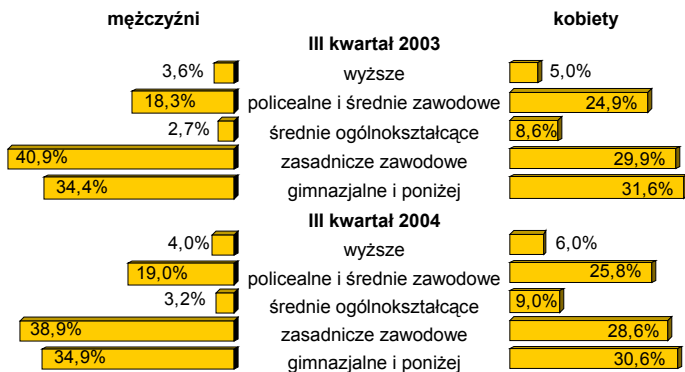
WYSZCZEGÓLNIENIE A – analogiczny kwartał roku poprzedniego = 100 B – kwartał poprzedni = 100	Bezrobotni posiadający wykształcenie				
	wyższe	policealne i średnie zawodowe	średnie ogólnokształcące	zasadnicze zawodowe	gimnazjalne i poniżej
	w tysiącach				
2002 I kwartał	11,3	72,8	19,2	120,6	112,1
II kwartał	10,3	69,3	17,7	115,0	108,6
III kwartał	12,1	71,2	18,3	114,1	106,8
IV kwartał	13,4	72,0	18,5	117,3	108,9
2003 I kwartał	13,6	74,2	19,2	123,3	114,1
II kwartał	13,1	71,9	19,0	116,0	109,2
III kwartał	14,0	70,5	19,2	112,2	105,8
IV kwartał	15,1	70,2	19,0	114,2	107,1
2004 I kwartał	14,9	72,9	19,9	120,1	112,2
II kwartał	14,3	71,4	19,9	110,6	107,0
III kwartał	16,0	70,8	20,1	102,9	100,9
A	113,8	100,5	104,7	91,8	95,3
B	111,7	99,3	101,0	93,0	94,2

W końcu września br. w dalszym ciągu dwie najliczniejsze grupy bezrobotnych tworzyły osoby z wykształceniem zasadniczym zawodowym – 33,1% ogółu bezrobotnych oraz osoby posiadające wykształcenie gimnazjalne i niższe – 32,5% (przed rokiem odpowiednio: 34,9% i 32,9%). Osoby z wykształceniem wyższym stanowiły 5,1%, a ich odsetek był wyższy zarówno w stosunku do analogicznego okresu ub. r., jak również w porównaniu z poprzednim kwartałem (po 0,7 pkt).

Bezrobotne kobiety (podobnie jak rok temu) były lepiej wykształcone niż mężczyźni. Wykształcenie wyższe, policealne oraz średnie zawodowe i ogólnokształcące posiadało 40,8% kobiet pozostających bez pracy, podczas gdy odsetek mężczyzn o tym samym poziomie wykształcenia wyniósł 26,2% (przed rokiem odpowiednio: 38,5% i 24,6%).

Struktura bezrobotnych według płci i wykształcenia

Stan w końcu kwartału



W końcu września br. liczba osób pozostających bez pracy przez okres dłuższy niż 12 miesięcy ukształtowała się na poziomie 157,9 tys., tj. niższym zarówno w porównaniu z danymi sprzed roku (o 4,1%), jak i w stosunku do poprzedniego kwartału (o 3,7%). Populacja ta stanowiła 50,8% ogółu bezrobotnych (w ubiegłym roku 51,2%).

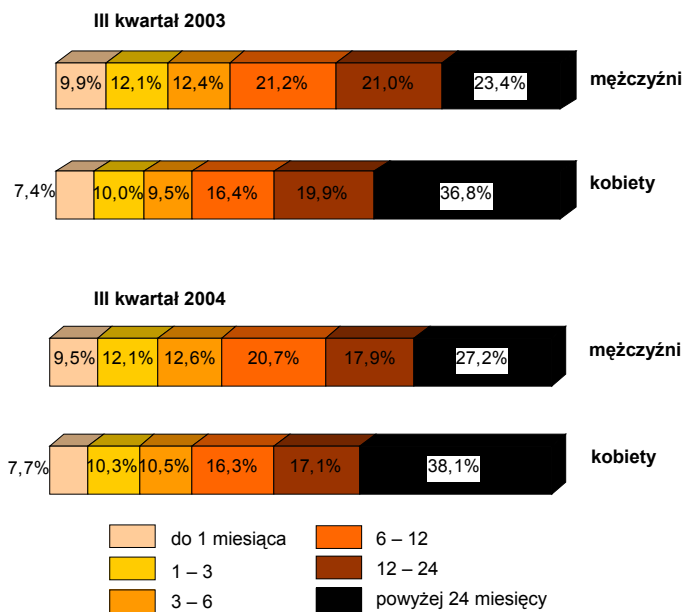
Zarejestrowani bezrobotni według czasu pozostawania bez pracy

Stan na koniec kwartału

WYSZCZEGÓLNIENIE		Bezrobotni według czasu pozostawania bez pracy w miesiącach					
A – analogiczny kwartał roku poprzedniego = 100	B – kwartał poprzedni = 100	do 1	1 – 3	3 – 6	6 – 12	12 – 24	powyżej 24
		w tysiącach					
2002 I kwartał.....		18,9	48,9	51,8	65,0	72,7	78,6
II kwartał.....		25,9	30,1	49,4	66,1	69,8	79,6
III kwartał.....		26,1	38,1	40,7	65,3	67,9	84,4
IV kwartał.....		19,9	44,5	46,9	61,6	68,0	89,2
2003 I kwartał.....		21,6	44,7	49,2	62,8	70,6	95,4
II kwartał.....		21,8	30,9	46,7	63,4	68,4	97,9
III kwartał.....		27,5	35,2	34,7	59,7	65,7	99,0
IV kwartał.....		22,0	44,1	42,4	52,7	63,3	101,0
2004 I kwartał.....		21,8	45,7	48,8	54,4	63,8	105,6
II kwartał.....		22,5	32,4	45,4	59,1	58,5	105,4
III kwartał.....		26,3	34,5	35,4	56,6	54,3	103,6
	A	95,9	98,0	102,0	94,8	82,6	104,7
	B	117,1	106,7	78,0	95,7	92,7	98,3

Wśród długotrwale bezrobotnych dominowały kobiety. Ponad połowa kobiet (55,2%) zarejestrowanych w urzędach pracy województwa śląskiego w końcu września br. poszukiwała zatrudnienia przez okres dłuższy niż 12 miesięcy. Analogiczny odsetek dla mężczyzn wyniósł 45,1%. Podobną sytuację odnotowano przed rokiem kiedy to udział kobiet długotrwale bezrobotnych wyniósł 56,7%, natomiast mężczyzn 44,4%.

Struktura bezrobotnych według czasu pozostawania bez pracy i płci Stan w końcu kwartału



Rozpatrując zjawisko bezrobocia pod względem stażu pracy w końcu września br. podobnie jak we wcześniejszych latach najliczniejszą grupę stanowiły osoby, które jeszcze nigdy nie pracowały – 28,6% populacji bezrobotnych. W porównaniu do danych sprzed roku udział tej grupy w ogólnej liczbie bezrobotnych nieznacznie zwiększył się (o 0,3 pkt). Drugą pod względem liczebności grupę tworzyli bezrobotni ze stażem pracy 10 – 20 lat – 16,8%, a ich odsetek w skali roku nieznacznie się zmniejszył (o 0,1 pkt). Najmniej było osób pozostających bez pracy ze stażem 30 lat i więcej – stanowili oni jedynie 1,3% całej zbiorowości bezrobotnych.

Zarejestrowani bezrobotni według stażu pracy

Stan na koniec kwartału

WYSZCZEGÓLNIENIE	Staż pracy w latach						
	bez stażu pracy	1 rok i mniej	1 – 5	5 – 10	10 – 20	20 – 30	30 lat i więcej
A – analogiczny kwartał roku poprzedniego = 100							
B – kwartał poprzedni = 100	w tysiącach						
2002 I kwartał.....	89,9	52,4	51,9	42,8	58,4	37,6	2,9
II kwartał.....	84,2	50,0	50,1	41,1	56,2	36,4	3,0
III kwartał....	89,6	48,2	49,6	40,8	55,1	36,1	3,3
IV kwartał....	92,4	47,5	51,0	42,2	55,8	37,5	3,7
2003 I kwartał.....	94,6	48,9	54,1	44,7	58,7	39,3	4,0
II kwartał.....	89,3	46,4	52,1	43,0	56,4	38,0	4,0
III kwartał....	90,9	43,9	49,9	41,9	54,5	36,8	3,8
IV kwartał....	91,1	43,5	50,6	42,8	55,4	37,9	4,2
2004 I kwartał.....	93,4	45,3	53,7	45,2	57,9	39,9	4,7
II kwartał.....	89,1	43,4	50,8	42,5	55,1	37,8	4,5
III kwartał....	88,9	41,5	48,0	40,1	52,2	35,8	4,1
A	97,8	94,5	96,3	95,8	95,7	97,4	108,4
B	99,8	95,6	94,6	94,4	94,6	94,7	92,7

W okresie od lipca do września br. powiatowe urzędy pracy województwa śląskiego odnotowały 77,6 tys. nowych rejestracji. Było to o 3,7% mniej niż w III kwartale ub. r., ale o 16,0% więcej niż w poprzednim kwartale. Najwięcej rejestracji było we wrześniu br. (28,4 tys.), a najmniej w sierpniu br. (23,4 tys.).

Wśród ogółu nowo zarejestrowanych w III kwartale br.:

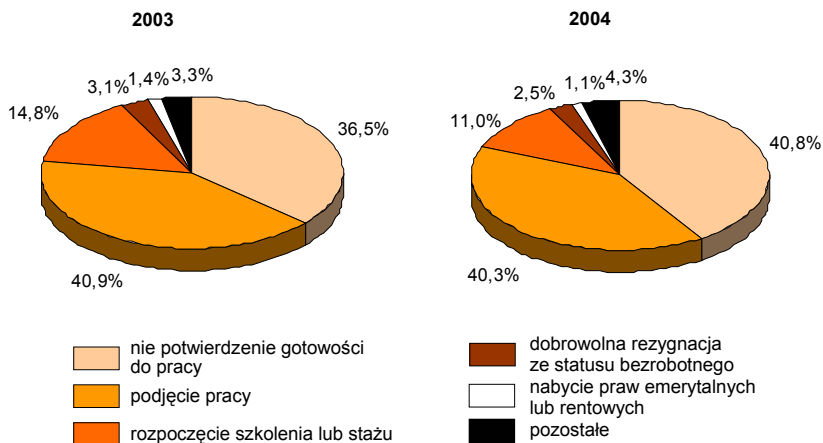
- 83,5% było mieszkańcami miast (przed rokiem – 83,5%),
- 64,7% rejestrowało się po raz kolejny od 1990 r. (przed rokiem – 62,1%),
- 58,3% poprzednio pracowało (przed rokiem – 57,0%),
- 51,5% to kobiety (przed rokiem – 49,2%).

W ciągu III kwartału br. liczba bezrobotnych wyrejestrowanych z ewidencji urzędów pracy ukształtowała się na poziomie 90,1 tys. osób, tj. wyższym zarówno w porównaniu do danych przed rokiem (o 2,4%), jak i w stosunku do II kwartału br. (o 7,7%). Najczęściej wyłączanymi z ewidencji

byli mężczyźni (52,4% ogółu) oraz mieszkańcy miast (83,5%). Największy odpływ bezrobotnych z ewidencji miał miejsce we wrześniu br. (31,5 tys.), a najmniejszy w sierpniu br. (28,4 tys.).

Do głównych przyczyn wyrejestrowania bezrobotnych z ewidencji urzędów w okresie od lipca do września br. było nie potwierdzenie gotowości do pracy oraz podjęcie pracy. Z tych dwóch powodów wyłączono z ewidencji odpowiednio: 36,8 tys. osób (przed rokiem – 32,1 tys. osób) i 36,4 tys. osób (przed rokiem – 36,0 tys. osób).

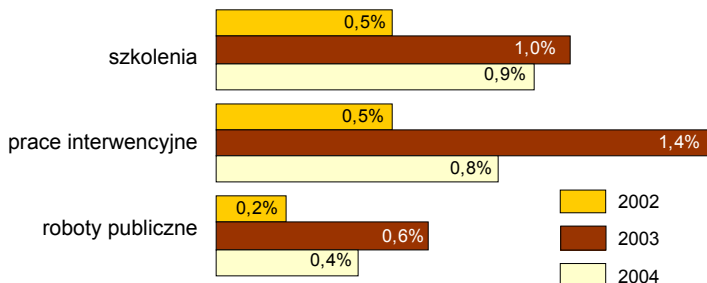
Struktura bezrobotnych wyłączonych z ewidencji według przyczyn wyłączenia w III kwartale



Do działań podejmowanych przez powiatowe urzędy pracy na rzecz bezrobotnych w końcu III kwartału br. należało organizowanie szkoleń przyuczających do zawodu lub zmieniających kwalifikacje oraz prac interwencyjnych i robót publicznych. Były to jednak działania na niewielką skalę, co przedstawia poniższy wykres.

Osoby korzystające z aktywnych form przeciwdziałania bezrobociu w % ogółu bezrobotnych

Stan w końcu września



W końcu września br. w porównaniu z analogicznym okresem ub. r. zmniejszyła się liczba korzystających z aktywnych form przeciwdziałania bezrobociu. Przy pracach interwencyjnych było zatrudnionych 2331 osób, a przy robotach publicznych 1252 osoby, czyli odpowiednio o: 46,9% i 34,6% mniej niż przed rokiem. W końcu września br. szkolenia odbywało 2945 osób wobec 3161 osób w końcu września ub. r. Na przestrzeni kwartału zmniejszyła się liczba bezrobotnych korzystających z prac interwencyjnych i robót publicznych odpowiednio o: 28,9% i 27,0%, natomiast wzrosła liczba odbywających szkolenia (ponad 2 – krotnie).

Z danych urzędów pracy w końcu września br. wynika, że 44 zakłady zgłosiły zwolnienia w najbliższym czasie 1916 pracowników, w tym z sektora publicznego 181 osób (przed rokiem odpowiednio 106 zakładów, 4808 pracowników, w tym z sektora publicznego 1614 osób).

W końcu września br. 25 zakładów zwolniło 894 pracowników (przed rokiem 73 zakłady, 2114 pracowników). Wśród ogólnej liczby zwolnionych pracowników w skali roku zwiększył się udział osób z 3 – miesięcznym wypowiedzeniem z 65,2% w końcu września ub. r. do 76,5% w końcu września br.

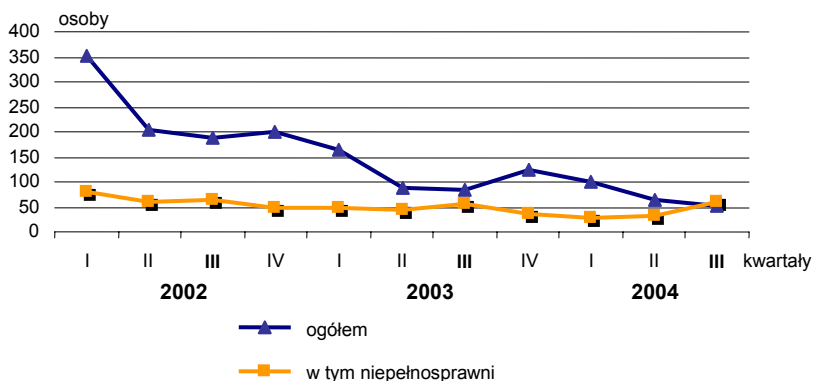
Do powiatowych urzędów pracy w III kwartale br. zgłoszono 26885 ofert pracy, tj. o 10,3% więcej niż w III kwartale ub. r. i o 13,0% więcej niż w II kwartale br. Wśród oferowanych miejsc pracy 667 było przeznaczonych dla niepełnosprawnych, a 7388 dotyczyło pracy

subsydiowanej. Większość ofert pracy w III kwartale br. pochodziła z sektora prywatnego (90,1%), natomiast pozostałe 2652 oferty dotyczyły sektora publicznego.

W końcu września br. ilość ofert pracy wyniosła 5754 i była ona prawie 1,5 – krotnie wyższa niż przed rokiem, co przy stosunkowo niewielkim spadku liczby bezrobotnych zwiększyło ich szansę na znalezienie pracy. W końcu września br. na 1 ofertę pracy przypadały 54 osoby, czyli o 29 osób mniej niż w końcu września ub. r.

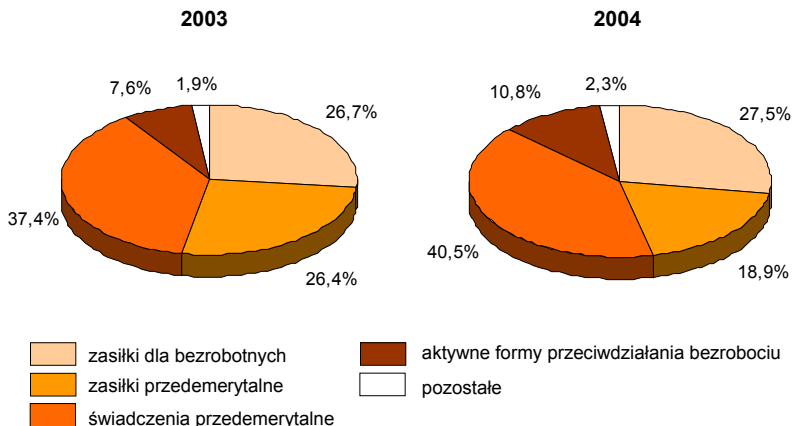
Bezrobotni na 1 ofertę pracy

Stan w końcu kwartału



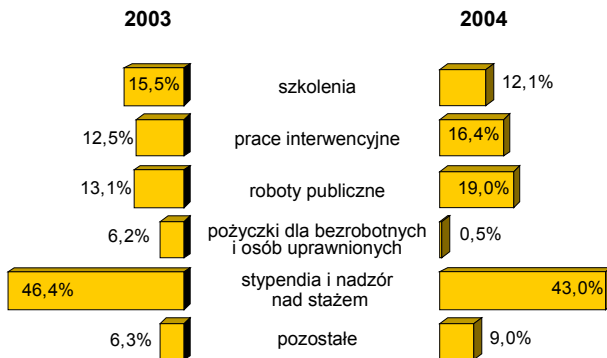
W III kwartale br. wydatki z Funduszu Pracy wyniosły 261,2 mln zł i ukształtowały się na niższym poziomie, zarówno w porównaniu do danych sprzed roku (o 12,6%), jak i w stosunku do poprzedniego kwartału (o 20,1%). Najwyższą pozycję wśród wydatków zajmowały świadczenia przedemerytalne – 105,9 mln zł, w dalszej kolejności były zasiłki: dla bezrobotnych – 71,8 mln zł i przedemerytalne – 49,3 mln zł. Wielkość tych środków zmniejszyła się w skali roku odpowiednio o: 5,3%, 9,8% i 37,5%.

Struktura wydatków z Funduszu Pracy w III kwartale



Na aktywne formy przeciwdziałania bezrobociu w III kwartale br. przeznaczono 28,2 mln zł. Była to kwota o 24,5% większa niż w III kwartale ub. r. i o 2,8% niższa niż w II kwartale br. Wśród aktywnych form ogółem najwięcej środków wydatkowano na stypendia i nadzór nad stażem – 12,1 mln zł, tj. o 15,3% więcej niż przed rokiem. Na roboty publiczne przeznaczono – 5,4 mln zł, a na prace interwencyjne – 4,6 mln zł. Wielkość tych środków wzrosła w porównaniu do III kwartału ub. r. odpowiednio o: 80,7% i 63,6%.

Struktura wydatków Funduszu Pracy na aktywne formy przeciwdziałania bezrobociu w III kwartale



Tabl. 1. **WOJEWÓDZTWO NA TLE KRAJU W III KWARTALE 2004 R.**
Stan w dniu 30 IX

WYSZCZEGÓLNIENIE	Bezrobotni zarejestrowani		Stopa bezrobocia w %	Oferty pracy w tys.	Bezrobotni na 1 ofertę pracy
	ogółem	w tym kobiety			
	w tysiącach				
WOJEWÓDZTWO ...	310,7	174,7	16,8	5,8	54
KRAJ	2970,9	1583,8	18,9	28,8	103
KRAJ = 100	10,5	11,0	x	20,1	x

Tabl. 2. **BEZROBOTNI ZAREJESTROWANI W POWIATOWYCH URZĘDACH
PRACY W III KWARTALE 2004 R.**
Stan w końcu miesiąca

WYSZCZEGÓLNIENIE	Lipiec	Sierpień	Wrzesień
Bezrobotni	318718	313756	310712
mężczyźni	141706	137709	136019
kobiety	177012	176047	174693
osoby uprzednio pracujące	229327	224982	221777
w tym zwolnione z przyczyn zakładów pracy	20059	19307	18457
osoby dotychczas nie pracujące	89391	88774	88935
Inwalidzi	8687	8713	8777
Bezrobotni bez prawa do zasiłku	282665	279102	277015
Udział zarejestrowanych bezrobotnych w % ludności aktywnej zawodowo	17,2	17,0	16,8

Tabl. 3. BEZROBOTNI NOWO ZAREJESTROWANI ORAZ WYŁĄCZENI Z EWIDENCJI W III KWARTALE 2004 R.

WYSZCZEGÓLNIENIE	Lipiec	Sierpień	Wrzesień
Bezrobotni nowo zarejestrowani	25750	23423	28437
osoby uprzednio pracujące	14625	14064	16567
w tym zwolnione z przyczyn zakładów pracy	658	560	648
osoby dotychczas nie pracujące	11125	9359	11870
Bezrobotni wyrejestrowani z ewidencji	30268	28385	31481
w tym z powodu:			
podjęcia pracy	12024	10908	13434
osoby uprzednio pracujące	8836	8012	9573
osoby dotychczas nie pracujące	3188	2896	3861
nie potwierdzenia gotowości do pracy	12886	12354	11564

Tabl. 4. OFERTY PRACY W III KWARTALE 2004 R.

WYSZCZEGÓLNIENIE	Lipiec	Sierpień	Wrzesień
Oferty pracy zgłoszone w ciągu miesiąca	9290	8122	9473
w tym dotyczące pracy subsydiowanej	2474	2030	2884
Oferty pracy - stan w końcu miesiąca	4854	5661	5754
w tym dotyczące pracy subsydiowanej	567	729	963

Tabl. 5. **AKTYWNE FORMY PRZECIWDZIAŁANIA BEZROBOCIU**
W III KWARTALE 2004 R.
Stan w końcu miesiąca

WYSZCZEGÓLNIENIE	Lipiec	Sierpień	Wrzesień
Bezrobotni przyuczający się do zawodu lub zmieniający kwalifikacje	1271	2091	2945
Zatrudnieni przy pracach interwencyjnych	2977	2508	2331
w tym uprzednio pozostający bez pracy powyżej 1 roku	691	588	604
Zatrudnieni przy robotach publicznych	1511	1425	1252
w tym uprzednio pozostający bez pracy powyżej 1 roku	253	265	204

Tabl. 6. **WYDATKI Z FUNDUSZU PRACY W III KWARTALE 2004 R.**

WYSZCZEGÓLNIENIE	Ogółem	Lipiec	Sierpień	Wrzesień
	w tysiącach złotych			
O G Ó Ł E M	261160,4	170530,2	54427,8	36202,4
w tym:				
Zasiłki dla bezrobotnych	71817,2	24001,6	24595,2	23220,4
Szkolenia	3396,8	1020,3	1182,9	1193,6
Prace interwencyjne	4614,1	1235,0	1625,8	1753,3
Roboty publiczne	5350,4	1633,7	1902,1	1814,6
Pożyczki dla bezrobotnych i osób uprawnionych	145,3	-	10,0	135,3
Pożyczki na zorganizowanie dodatkowych miejsc pracy	79,0	60,0	19,0	-
Refundacja wynagrodzeń absolwentów.....	647,7	211,3	236,1	200,3
Przygotowanie zawodowe młodocianych	3045,7	749,7	1236,7	1059,3

Tabl. 7. **BEZROBOTNI WEDŁUG PŁCI, WIEKU, POZIOMU WYKSZTAŁCENIA, STAŻU PRACY ORAZ CZASU POZOSTAWANIA BEZ PRACY W III KWARTALE 2004 R.**

Stan w dniu 30 IX

WYSZCZEGÓLNIENIE o - ogółem k - kobiety	Liczba bezrobotnych	Według czasu pozostawania bez pracy w miesiącach					
		do 1	1 - 3	3 - 6	6 - 12	12 - 24	powyżej 24
OGÓŁEM	o 310712	26336	34533	35408	56562	54255	103618
	k 174693	13428	18027	18281	28446	29919	66592
Wiek w latach:							
poniżej							
25 lat	o 78833	12300	14471	11626	15111	13201	12124
	k 43101	6235	7795	5930	7394	7526	8221
25 - 34	o 83581	6822	9370	10135	16693	14671	25890
	k 50881	3626	4967	5571	9027	8907	18783
35 - 44	o 65583	3752	5162	6577	11377	11841	26874
	k 38760	1999	2644	3502	6016	6608	17991
45 - 54	o 71115	3107	4846	6200	11760	12619	32583
	k 38193	1492	2420	3020	5569	6363	19329
55 lat i więcej	o 11600	355	684	870	1621	1923	6147
	k 3758	76	201	258	440	515	2268
Wykształcenie:							
wyższe	o 15966	2715	3601	2324	3034	2186	2106
	k 10478	1779	2427	1495	1970	1445	1362
policealne i średnie zawodowe ...	o 70845	8041	10798	10212	13334	11754	16706
	k 45010	4369	6316	6024	8066	7742	12493
średnie ogólnokształcące ...	o 20081	2441	2975	2695	3682	3238	5050
	k 15754	1786	2162	2021	2866	2616	4303

**Tabl. 7. BEZROBOTNI WEDŁUG PŁCI, WIEKU, POZIOMU WYKSZTAŁCENIA,
STAŻU PRACY ORAZ CZASU POZOSTAWANIA BEZ PRACY
W III KWARTALE 2004 R. (dok.)**
Stan w dniu 30 IX

WYSZCZEGÓL- NIENIE o - ogółem k - kobiety	Liczba bezro- botnych	Według czasu pozostawania bez pracy w miesiącach					
		do 1	1 - 3	3 - 6	6 - 12	12 - 24	powyżej 24
Wykształ- cenie (dok.)							
zasadnicze							
zawodowe ... o	102940	7420	9767	11063	19957	19506	35227
k	50000	3030	3962	4617	8311	9319	20761
gimnazjalne							
i poniżej..... o	100880	5719	7392	9114	16555	17571	44529
k	53451	2464	3160	4124	7233	8797	27673
Staż pracy:							
bez stażu o	88935	10809	13189	10817	14749	15395	23976
k	53727	5837	7491	5982	7817	9237	17363
do 1 roku o	41503	3578	4275	4102	6780	6622	16146
k	23662	1897	2280	2146	3540	3675	10124
1 - 5 o	48039	4288	5458	5848	9715	8383	14347
k	25997	2036	2626	2926	4707	4514	9188
5 - 10 o	40111	2710	3956	4804	7923	7135	13583
k	23133	1354	1995	2472	4121	3985	9206
10 - 20 o	52159	2768	4050	5287	9237	9060	21757
k	30312	1404	2133	2815	4780	5181	13999
20 - 30 o	35829	1912	3091	3948	7111	6790	12977
k	17219	848	1402	1844	3292	3189	6644
30 lat							
i więcej o	4136	271	514	602	1047	870	832
k	643	52	100	96	189	138	68

Tabl. 8. STOPA BEZROBOCIA W III KWARTALE 2004 R.

Stan w końcu miesiąca

PODREGIONY POWIATY	Lipiec	Sierpień	Wrzesień
	w %		
WOJEWÓDZTWO	17,2	17,0	16,8
Podregion częstochowski	18,5	18,3	18,0
powiaty:			
Częstochowski	22,0	21,9	21,5
Kłobucki	16,9	16,5	16,4
Myszkowski	24,0	23,5	23,0
m. Częstochowa	16,2	16,1	15,8
Podregion bielsko-biański	13,6	13,5	13,3
powiaty:			
Bielski	14,7	14,6	14,5
Cieszyński	15,5	15,4	15,1
Żywiecki	15,4	15,3	15,2
m. Bielsko-Biała	10,4	10,3	10,1
Podregion centralny śląski	17,8	17,5	17,4
powiaty:			
Będziński	24,9	24,4	24,4
Bieruńsko-lędziński	11,1	10,8	10,9
Gliwicki	17,4	17,2	17,2
Lubliniecki	15,2	15,1	14,8
Mikołowski	15,1	15,1	15,0
Pszczynski	12,3	12,0	11,8
Tarnogórski	16,7	16,3	16,4
Zawierciański	24,7	24,4	24,2

Tabl. 8. **STOPA BEZROBOCIA W III KWARTALE 2004 R.** (dok.)
Stan w końcu miesiąca

PODREGIONY POWIATY	Lipiec	Sierpień	Wrzesień
	w %		
Podregion centralny śląski (dok.)			
m. Bytom	26,7	26,4	26,2
m. Chorzów	24,6	24,4	24,1
m. Dąbrowa Górnicza	19,9	19,4	19,4
m. Gliwice	15,0	15,0	14,9
m. Jaworzno	23,7	22,9	22,6
m. Katowice	7,8	7,7	7,6
m. Mysłowice	17,5	17,2	17,0
m. Piekary Śląskie	22,2	21,7	21,8
m. Ruda Śląska	14,5	14,2	14,2
m. Siemianowice Śląskie	30,2	29,7	29,3
m. Sosnowiec	22,5	22,3	22,2
m. Świętochłowice	29,2	28,9	28,5
m. Tychy	13,7	13,2	13,5
m. Zabrze	23,6	23,1	22,8
Podregion rybnicko-jastrzębski	17,1	16,9	16,7
powiaty:			
Raciborski	14,1	13,8	13,4
Rybnicki	21,9	21,4	21,5
Wodzisławski	17,1	17,3	17,2
m. Jastrzębie-Zdrój	18,4	17,9	17,7
m. Rybnik	14,2	13,9	13,9
m. Żory	24,6	24,3	23,7

Tabl. 9. BEZROBOTNI W III KWARTALE 2004 R.

POWIATY o - ogółem k - kobiety	Bezrobotni nowo zarejestrowani w ciągu miesiąca			Bezrobotni zarejestrowani - stan w końcu miesiąca		
	lipiec	sierpień	wrzesień	lipiec	sierpień	wrzesień
WOJEWÓDZTWO ..	o 25750	23423	28437	318718	313756	310712
	k 13514	11932	14538	177012	176047	174693
POWIATY	o 9875	8737	10658	121053	119420	118222
	k 5322	4563	5481	65413	65223	64615
Będziński	o 853	793	995	13244	12926	12932
	k 427	389	499	7360	7279	7299
Bielski	o 588	514	662	7124	7116	7027
	k 343	300	336	3998	4011	3950
Bieruńsko-lędziński	o 337	214	292	2783	2704	2725
	k 179	125	151	1649	1642	1628
Cieszyński	o 1008	662	1022	9956	9851	9627
	k 537	342	533	5448	5385	5266
Częstochowski	o 703	663	667	10003	9959	9772
	k 388	332	322	4826	4853	4776
Gliwicki	o 405	365	548	6117	6053	6052
	k 214	189	296	3670	3679	3684
Kłobucki	o 436	395	450	5263	5143	5088
	k 219	217	260	2418	2404	2395
Lubliniecki	o 364	394	452	3696	3684	3598
	k 202	237	260	1931	1973	1965
Mikołowski	o 450	386	479	5339	5315	5289
	k 255	200	235	3067	3076	3025
Myszkowski	o 436	326	440	6567	6384	6211
	k 229	168	232	3173	3128	3063
Pszczynski	o 494	408	472	5438	5287	5180
	k 292	209	239	3248	3215	3147
Raciborski	o 504	500	536	4839	4723	4603
	k 273	297	283	2954	2917	2841
Rybnicki	o 377	260	383	3593	3506	3523
	k 222	143	209	2134	2126	2139
Tarnogórski	o 557	501	665	8219	7990	8048
	k 269	239	339	4350	4253	4284
Wodzisławski	o 920	984	1051	8616	8795	8729
	k 510	499	544	4985	5099	5061
Zawierciański	o 863	671	841	12113	11901	11774
	k 462	303	384	6259	6183	6103
Żywiecki	o 580	701	703	8143	8083	8044
	k 301	374	359	3943	4000	3989

Tabl. 9. BEZROBOTNI W III KWARTALE 2004 R. (dok.)

POWIATY o - ogółem k - kobiety	Bezrobotni nowo zarejestrowani w ciągu miesiąca			Bezrobotni zarejestrowani - stan w końcu miesiąca		
	lipiec	sierpień	wrzesień	lipiec	sierpień	wrzesień
MIASTA NA PRAWACH POWIATU.....	o 15875	14686	17779	197665	194336	192490
	k 8192	7369	9057	111599	110824	110078
Bielsko-Biała	o 870	802	965	9015	8959	8742
	k 484	435	505	4964	4953	4833
Bytom	o 1216	1057	1368	17618	17308	17214
	k 593	489	685	9539	9458	9419
Chorzów	o 660	592	685	11193	11104	10963
	k 331	282	344	6037	6037	5968
Częstochowa	o 1200	1467	1487	18054	17950	17615
	k 643	724	778	9451	9478	9332
Dąbrowa Górnicza	o 924	767	1004	12490	12132	12179
	k 463	358	488	7151	6976	7013
Gliwice	o 907	797	1080	13248	13271	13232
	k 475	421	577	7451	7523	7579
Jastrzębie-Zdrój	o 569	442	624	7707	7456	7377
	k 305	256	329	4954	4909	4851
Jaworzno	o 660	569	685	7776	7465	7357
	k 342	288	329	4765	4566	4511
Katowice	o 1510	1424	1582	15497	15358	15071
	k 776	737	796	8452	8487	8345
Mysłowice	o 496	373	461	5416	5307	5257
	k 248	184	254	3068	3019	3043
Piekary Śląskie	o 370	309	383	4416	4299	4322
	k 201	152	195	2434	2395	2404
Ruda Śląska	o 772	932	1021	7883	7728	7721
	k 401	425	536	4624	4579	4573
Rybnik	o 846	711	847	8188	8004	7961
	k 455	370	446	4792	4750	4721
Siemianowice Śląskie	o 561	527	595	6948	6775	6659
	k 282	255	307	3772	3700	3644
Sosnowiec	o 1602	1445	1779	19902	19654	19563
	k 818	700	881	11120	11111	11080
Świętochłowice	o 412	331	435	4881	4819	4730
	k 196	150	222	2703	2676	2648
Tychy	o 810	688	991	7464	7199	7353
	k 411	350	503	4393	4324	4407
Zabrze	o 1057	983	1332	15305	14949	14718
	k 528	528	648	8781	8737	8684
Żory	o 433	470	455	4664	4599	4456
	k 240	265	234	3148	3146	3023

Tabl. 10. **ZAREJESTROWANI BEZROBOTNI WEDŁUG WIEKU
W III KWARTALE 2004 R.**
Stan w dniu 30 IX

POWIATY	Wiek w latach						
	15 -17	18 - 24	25 - 34	35 - 44	45 - 54	55 - 59	60 i więcej
WOJEWÓ- DZTWO	#	78832	83581	65583	71115	9936	1664
POWIATY	#	33351	31888	24449	24681	3287	565
Będziński	-	2899	3646	2532	3315	486	54
Bielski	-	1814	1775	1587	1609	206	36
Bieruńsko- -łędzki	-	1001	646	542	454	67	15
Cieszyński	-	2807	2568	1978	2025	214	35
Częstochowski	-	2370	2747	2145	2163	299	48
Gliwicki	-	1756	1641	1332	1177	127	19
Kłobucki	-	1451	1426	1005	1014	157	35
Lubliniecki	-	1160	915	713	684	108	18
Mikołowski	#	1589	1263	1056	1202	149	29
Myszkowski	-	1686	1758	1267	1301	163	36
Pszczynski	-	1874	1137	1075	952	112	30
Raciborski	-	1231	1205	1022	984	140	21
Rybnicki	-	1359	848	684	555	62	15
Tarnogórski	-	2425	2149	1575	1617	237	45
Wodzisławski	-	3151	2429	1629	1313	172	35
Zawierciański	-	2743	3611	2381	2617	372	50
Żywiecki	-	2035	2124	1926	1699	216	44

Tabl. 10. **ZAREJESTROWANI BEZROBOTNI WEDŁUG WIEKU**
W III KWARTALE 2004 R. (dok.)
Stan w dniu 30 IX

POWIATY	Wiek w latach						
	15 - 17	18 - 24	25 - 34	35 - 44	45 - 54	55 - 59	60 i więcej
MIASTA NA PRAWACH POWIATU	-	45481	51693	41134	46434	6649	1099
Bielsko-Biała	-	1739	2319	1933	2347	340	64
Bytom	-	3985	4721	3927	3908	571	102
Chorzów	-	2402	3058	2559	2478	375	91
Częstochowa	-	2857	4451	3863	5436	870	138
Dąbrowa Górnicza	-	2741	3229	2410	3295	455	49
Gliwice	-	3088	3420	2858	3311	458	97
Jastrzębie- -Zdrój	-	2257	2354	1405	1082	261	18
Jaworzno	-	2143	1841	1630	1537	194	12
Katowice	-	3402	3951	3369	3621	586	142
Mysłowice	-	1601	1317	1093	1114	121	11
Piekary Śląskie	-	1230	1179	877	881	118	37
Ruda Śląska ...	-	2318	2018	1597	1556	203	29
Rybnik	-	2589	2038	1608	1495	196	35
Siemianowice Śląskie	-	1423	1789	1533	1696	179	39
Sosnowiec	-	3774	5504	3953	5426	801	105
Świętochłowice	-	1213	1265	1043	1059	126	24
Tychy	-	1994	1867	1277	1946	246	23
Zabrze	-	3281	4040	3539	3349	433	76
Żory	-	1444	1332	660	897	116	7

Tabl. 11. **ZAREJESTROWANI BEZROBOTNI WEDŁUG POZIOMU
WYKSZTAŁCENIA W III KWARTALE 2004 R.**
Stan w dniu 30 IX

POWIATY	Wykształcenie				
	gimnazjalne i poniżej	zasadnicze zawodowe	średnie ogólno- kształcące	policealne i średnie zawodowe	wyższe
WOJEWÓDZTWO	100880	102940	20081	70845	15966
POWIATY	34480	42589	7744	27696	5713
Będziński	4649	3511	861	3204	707
Bielski	1676	3033	423	1547	348
Bieruńsko-lędziński	588	1138	179	673	147
Cieszyński	2843	3673	618	2105	388
Częstochowski	2912	3554	542	2259	505
Gliwicki	2434	1924	274	1188	232
Kłobucki	1140	2167	210	1314	257
Lubliniecki	1354	1094	246	745	159
Mikołowski	1166	2342	338	1232	211
Myszkowski	1705	1952	480	1638	436
Pszczynski	1622	1853	452	1065	188
Raciborski	1577	1479	368	979	200
Rybnicki	1189	1284	218	710	122
Tarnogórski	2018	3165	500	1993	372
Wodzisławski	2517	3189	603	2059	361
Zawierciański	2760	4168	889	3193	764
Żywiecki	2330	3063	543	1792	316

Tabl. 11. **ZAREJESTROWANI BEZROBOTNI WEDŁUG POZIOMU
WYKSZTAŁCENIA W III KWARTALE 2004 R. (dok.)**
Stan w dniu 30 IX

POWIATY	Wykształcenie				
	gimnazjalne i poniżej	zasadnicze zawodowe	średnie ogólno- kształcące	policealne i średnie zawodowe	wyższe
MIASTA NA PRAWACH POWIATU	66400	60351	12337	43149	10253
Bielsko-Biała	2257	3078	677	2111	619
Bytom	7321	5422	757	3202	512
Chorzów	4960	3123	505	2014	361
Częstochowa	5004	5333	1238	4341	1699
Dąbrowa Górnicza .	3430	3795	827	3302	825
Gliwice	5579	3254	876	2796	727
Jastrzębie-Zdrój	2568	2295	692	1551	271
Jaworzno	1875	2419	502	2151	410
Katowice	5679	4155	990	3241	1006
Mysłowice	1686	1679	312	1339	241
Piekary Śląskie	1120	1808	251	1003	140
Ruda Śląska	2706	2765	358	1606	286
Rybnik	2861	2571	588	1644	297
Siemianowice Śląskie	2486	2258	318	1372	225
Sosnowiec	5828	6099	1399	4941	1296
Świętochłowice	2032	1556	187	831	124
Tychy	1634	2667	653	1842	557
Zabrze	6260	4548	763	2726	421
Żory	1114	1526	444	1136	236

Tabl. 12. **BEZROBOTNI ZWOLNIENI Z PRZYCZYN DOTYCZĄCYCH ZAKŁADÓW PRACY W III KWARTALE 2004 R.**
w % ogółu bezrobotnych

POWIATY	Bezrobotni nowo zarejestrowani w ciągu miesiąca			Bezrobotni zarejestrowani - stan w końcu miesiąca		
	lipiec	sierpień	wrzesień	lipiec	sierpień	wrzesień
WOJEWÓDZTWO	2,6	2,4	2,3	6,3	6,2	5,9
POWIATY	2,6	2,0	2,5	6,4	6,2	6,0
Będziński	2,0	1,5	1,1	3,7	3,6	3,4
Bielski	4,6	7,4	6,3	10,9	11,0	10,9
Bieruńsko-łódzki	0,9	0,5	1,0	3,7	3,4	3,3
Cieszyński	1,9	2,9	2,9	14,1	14,1	12,4
Częstochowski	4,7	2,0	1,9	4,6	4,4	4,3
Gliwicki	3,5	3,3	1,5	8,5	8,2	7,9
Kłobucki	0,2	-	0,2	1,0	1,0	1,0
Lubliniecki	6,3	3,0	1,3	6,1	5,9	5,4
Mikołowski	-	0,3	0,8	5,2	5,1	4,9
Myszkowski	8,5	4,6	9,8	11,4	11,3	11,3
Pszczynski	5,9	4,7	5,3	8,5	8,2	8,3
Raciborski	2,6	1,6	0,7	5,6	5,3	5,1
Rybnicki	-	0,4	-	3,6	3,6	3,3
Tarnogórski	2,0	1,0	4,7	4,3	4,1	4,2
Wodzisławski	2,9	1,9	3,8	6,0	5,8	5,7
Zawierciański	0,3	0,3	0,2	4,2	4,2	4,1
Żywiecki	-	0,1	0,1	4,8	4,7	4,5

Tabl. 12. **BEZROBOTNI ZWOLNIENI Z PRZYCZYN DOTYCZĄCYCH ZAKŁADÓW PRACY W III KWARTALE 2004 R. (dok.)**
w % ogółu bezrobotnych

POWIATY	Bezrobotni nowo zarejestrowani w ciągu miesiąca			Bezrobotni zarejestrowani - stan w końcu miesiąca		
	lipiec	sierpień	wrzesień	lipiec	sierpień	wrzesień
MIASTA NA PRAWACH POWIATU	2,5	2,6	2,2	6,3	6,1	5,9
Bielsko-Biała	3,9	3,4	6,8	8,1	8,0	8,0
Bytom	1,8	0,9	0,6	2,2	2,2	2,2
Chorzów	0,6	0,8	2,6	5,7	5,4	5,2
Częstochowa	4,6	3,5	1,3	4,7	4,7	4,5
Dąbrowa Górnicza	-	0,1	-	3,2	3,1	3,0
Gliwice	3,1	4,6	2,1	10,2	9,2	9,2
Jastrzębie-Zdrój	2,8	1,1	0,8	5,4	5,4	5,2
Jaworzno	4,1	4,2	5,0	10,4	10,1	9,9
Katowice	1,4	2,0	1,3	5,6	5,4	5,2
Mysłowice	5,6	8,6	4,6	10,7	10,7	10,2
Piekary Śląskie	5,9	5,2	4,7	8,0	8,1	7,8
Ruda Śląska	-	0,8	0,1	2,9	2,8	2,7
Rybnik	0,6	0,4	0,4	4,0	4,0	3,9
Siemianowice Śląskie	3,4	3,0	1,7	11,0	10,7	10,2
Sosnowiec	2,0	2,7	2,8	5,4	5,2	5,1
Świętochłowice	0,5	-	-	3,1	3,0	3,0
Tychy	1,4	0,3	0,6	4,2	4,0	3,8
Zabrze	5,8	6,9	5,5	11,6	11,6	11,5
Żory	3,2	2,1	2,0	7,7	7,4	7,3

Tabl. 13. **BEZROBOTNI WEDŁUG CZASU POZOSTAWANIA BEZ PRACY
W III KWARTALE 2004 R.**
w % ogółu bezrobotnych
Stan w dniu 30 IX

POWIATY	Czas pozostawania bez pracy w miesiącach					
	do 1	1 - 3	3 - 6	6 - 12	12 - 24	powyżej 24
WOJEWÓDZTWO	8,5	11,1	11,4	18,2	17,5	33,3
POWIATY	8,4	11,3	11,2	18,2	17,5	33,4
Będziński	7,4	10,1	11,4	18,4	18,9	33,9
Bielski	8,4	10,8	11,4	17,9	16,7	34,7
Bieruńsko-lędzki	10,1	13,7	12,8	17,6	14,1	31,7
Cieszyński	10,2	12,2	11,2	17,5	17,0	32,0
Częstochowski	6,3	10,1	10,9	19,6	18,4	34,7
Gliwicki	8,5	9,8	11,9	19,0	17,6	33,2
Kłobucki	7,7	12,5	12,2	18,5	17,9	31,2
Lubliniecki	11,6	14,0	12,0	19,6	14,7	28,1
Mikołowski	8,1	11,5	11,2	18,8	16,7	33,7
Myszkowski	6,7	9,4	9,7	19,8	18,4	36,1
Pszczynski	8,0	12,2	10,7	16,9	19,1	33,1
Raciborski	10,7	13,6	12,0	17,7	16,0	30,0
Rybnicki	10,3	13,0	10,3	15,4	18,2	32,8
Tarnogórski	7,6	10,2	10,6	17,4	19,2	35,0
Wodzisławski	11,1	14,8	12,8	16,3	17,5	27,4
Zawierciański	6,9	9,4	10,7	19,2	16,7	37,1
Żywiecki	8,2	12,0	10,4	17,7	16,0	35,7

Tabl. 13. **BEZROBOTNI WEDŁUG CZASU POZOSTAWANIA BEZ PRACY**
W III KWARTALE 2004 R. (dok.)
w % ogółu bezrobotnych
Stan w dniu 30 IX

POWIATY	Czas pozostawania bez pracy w miesiącach					
	do 1	1 - 3	3 - 6	6 - 12	12 - 24	powyżej 24
MIASTA NA PRAWACH POWIATU	8,5	11,0	11,5	18,2	17,4	33,3
Bielsko-Biała	10,3	12,0	13,6	18,3	16,8	29,0
Bytom	7,6	9,8	10,8	18,1	18,3	35,3
Chorzów	6,1	9,1	10,5	19,4	17,7	37,2
Częstochowa	7,8	10,6	10,9	17,5	18,1	35,1
Dąbrowa Górnicza	7,8	11,3	12,0	19,6	17,8	31,4
Gliwice	7,9	10,1	12,4	18,6	17,3	33,8
Jastrzębie-Zdrój	7,9	10,2	10,7	17,2	18,3	35,6
Jaworzno	7,8	10,6	10,4	16,5	18,9	35,9
Katowice	9,8	12,9	12,3	19,7	16,5	28,7
Mysłowice	7,9	12,1	12,3	17,1	17,9	32,6
Piekary Śląskie	7,8	9,9	11,5	18,7	21,1	31,0
Ruda Śląska	12,1	14,4	12,3	18,6	15,2	27,4
Rybnik	9,9	13,4	11,1	16,5	16,0	33,1
Siemianowice Śląskie	8,3	10,6	11,0	19,4	19,0	31,8
Sosnowiec	8,7	10,5	11,7	18,3	16,4	34,4
Świętochłowice	8,4	10,9	11,4	21,8	18,0	29,5
Tychy	12,5	12,9	12,4	17,4	15,0	29,9
Zabrze	7,4	8,9	10,2	15,3	17,9	40,3
Żory	9,0	12,7	12,7	21,3	17,5	26,7

Tabl. 14. **BEZROBOTNI POBIERAJĄCY ZASIŁEK W III KWARTALE 2004 R.**
w % ogółu bezrobotnych

POWIATY	Nowo zarejestrowani bezrobotni posiadający prawo do zasiłku w ciągu miesiąca			Zarejestrowani bezrobotni posiadający prawo do zasiłku - stan w końcu miesiąca		
	lipiec	sierpień	wrzesień	lipiec	sierpień	wrzesień
WOJEWÓDZTWO	20,0	17,3	16,6	11,3	11,0	10,8
POWIATY	20,8	17,9	17,9	10,9	10,5	10,3
Będziński	27,4	19,5	21,6	16,4	16,4	16,1
Bielski	23,0	23,2	20,8	12,0	11,3	10,4
Bieruńsko-lędzki	13,9	15,4	16,8	7,9	7,8	7,9
Cieszyński	20,4	20,4	17,9	9,4	8,9	9,2
Częstochowski	25,6	25,2	23,1	8,5	8,1	8,2
Gliwicki	15,8	16,2	12,8	6,7	6,5	6,2
Kłobucki	26,4	17,0	19,1	10,7	9,8	9,9
Lubliniecki	28,6	17,8	15,5	10,7	10,3	10,0
Mikołowski	18,7	15,8	17,1	8,1	8,1	7,6
Myszkowski	28,4	23,0	23,4	18,7	18,2	17,9
Pszczynski	12,3	12,3	12,7	6,4	6,1	6,0
Raciborski	11,5	12,6	10,3	7,7	7,3	7,0
Rybnicki	16,4	11,9	11,7	7,5	7,2	6,7
Tarnogórski	19,4	15,0	13,2	7,8	7,4	7,2
Wodzisławski	12,1	10,5	11,6	7,2	6,8	6,7
Zawierciański	21,0	20,1	23,8	15,8	15,4	15,3
Żywiecki	31,0	23,5	26,7	12,1	11,1	11,2

Tabl. 14. **BEZROBOTNI POBIERAJĄCY ZASIŁEK W III KWARTALE 2004 R.** (dok.)
w % ogółu bezrobotnych

POWIATY	Nowo zarejestrowani bezrobotni posiadający prawo do zasiłku w ciągu miesiąca			Zarejestrowani bezrobotni posiadający prawo do zasiłku - stan w końcu miesiąca		
	lipiec	sierpień	wrzesień	lipiec	sierpień	wrzesień
MIASTA NA PRAWACH POWIATU	19,4	17,0	15,9	11,6	11,4	11,2
Bielsko-Biała	20,6	14,5	19,7	11,5	10,3	10,6
Bytom	21,5	19,2	18,1	11,7	12,0	11,9
Chorzów	15,6	18,6	14,5	12,2	12,2	12,0
Częstochowa	24,5	19,9	18,4	8,5	8,4	8,2
Dąbrowa Górnicza	23,7	21,3	18,7	14,9	15,1	14,2
Gliwice	18,4	20,3	13,9	7,3	7,1	6,8
Jastrzębie-Zdrój	17,8	14,7	12,2	9,8	9,3	8,3
Jaworzno	16,2	16,7	16,4	14,6	14,7	15,1
Katowice	18,0	14,4	14,6	8,8	8,2	7,9
Mysłowice	16,5	15,5	11,9	7,3	7,2	7,2
Piekary Śląskie	17,3	16,2	12,3	14,4	14,4	14,1
Ruda Śląska	17,4	11,4	12,5	8,2	7,6	7,6
Rybnik	13,7	12,5	12,0	7,3	7,0	6,8
Siemianowice Śląskie	19,6	17,5	17,8	18,1	17,9	17,4
Sosnowiec	22,7	22,5	20,9	16,5	16,6	16,6
Świętochłowice	19,9	18,4	18,2	13,5	13,1	13,1
Tychy	20,9	17,7	17,2	10,2	10,2	10,2
Zabrze	17,2	13,1	10,8	11,2	11,3	10,8
Żory	18,5	10,9	11,2	17,4	16,8	16,2

Tabl. 15. **BEZROBOTNI WEDŁUG GMIN W III KWARTALE 2004 R.**
Stan w dniu 30 IX

GMINY	Ogółem	Mężczyźni	Kobiety
OGÓŁEM	310712	136019	174693
GMINY MIEJSKIE	243939	105267	138672
Będzin	5494	2419	3075
Bielsko-Biała	8742	3909	4833
Bieruń	977	421	556
Bytom	17214	7795	9419
Chorzów	10963	4995	5968
Cieszyn	2174	998	1176
Czeladź	3020	1307	1713
Częstochowa	17615	8283	9332
Dąbrowa Górnicza	12179	5166	7013
Gliwice	13232	5653	7579
Imielin	349	137	212
Jastrzębie-Zdrój	7377	2526	4851
Jaworzno	7357	2846	4511
Kalety	640	286	354
Katowice	15071	6726	8345
Knurów	2295	846	1449
Lędziny	883	331	552
Lubliniec	1165	514	651
Łaziska Górne	1352	533	819
Miasteczko Śląskie	513	228	285
Mikołów	2414	1103	1311
Mysłowice	5257	2214	3043
Myszków	3268	1597	1671
Orzesze	1031	435	596
Piekary Śląskie	4322	1918	2404
Poręba	738	363	375
Pszów	763	325	438
Pyskowiec	1460	608	852

Tabl. 15. **BEZROBOTNI WEDŁUG GMIN W III KWARTALE 2004 R.** (cd.)
Stan w dniu 30 IX

GMINY	Ogółem	Mężczyźni	Kobiety
GMINY MIEJSKIE (dok.)			
Racibórz	2658	1066	1592
Radlin	957	378	579
Radzionków	1025	464	561
Ruda Śląska	7721	3148	4573
Rybnik	7961	3240	4721
Rydułtowy	1258	502	756
Siemianowice Śląskie	6659	3015	3644
Stawków	592	263	329
Sosnowiec	19563	8483	11080
Szczyrk	338	174	164
Świątchłowice	4730	2082	2648
Tarnowskie Góry	3749	1793	1956
Tychy	7353	2946	4407
Ustroń	715	361	354
Wisła	698	364	334
Wodzisław Śląski	3299	1443	1856
Wojkowice	801	328	473
Zabrze	14718	6034	8684
Zawiercie	5214	2436	2778
Żory	4456	1433	3023
Żywiec	1609	832	777
GMINY MIEJSKO - WIEJSKIE	22979	10422	12557
Blachownia	946	468	478
Czechowice-Dziedzice	2436	1004	1432
Czerwionka-Leszczyny	2192	912	1280
Kłobuck	1487	764	723
Koniecpol	1370	678	692
Koziegłowy	978	504	474
Krzyszowice	177	70	107
Krzepice	411	211	200

Tabl. 15. **BEZROBOTNI WEDŁUG GMIN W III KWARTALE 2004 R.** (cd.)
Stan w dniu 30 IX

GMINY	Ogółem	Mężczyźni	Kobiety
GMINY MIEJSKO-WIEJSKIE (dok.)			
Kuźnia Raciborska	566	195	371
Łazy	1610	741	869
Ogrodzieniec	1029	486	543
Pilica	728	385	343
Pszczyna	2567	1038	1529
Siewierz	974	450	524
Skoczów	1439	622	817
Sośnicowice	358	132	226
Strumień	627	266	361
Szczekociny	804	399	405
Toszek	523	229	294
Wilamowice	493	200	293
Woźniki	451	235	216
Żarki	813	433	380
GMINY WIEJSKIE	43794	20330	23464
Bestwina	444	166	278
Bobrowniki	775	310	465
Bojszowy	267	117	150
Boronów	152	79	73
Brenna	587	277	310
Buczkowice	528	246	282
Chełm Śląski	249	91	158
Chybie	410	161	249
Ciasna	302	109	193
Czernichów	378	176	202
Dąbrowa Zielona	472	257	215
Dębowiec	303	131	172
Gaszowice	372	146	226

Tabl. 15. **BEZROBOTNI WEDŁUG GMIN W III KWARTALE 2004 R.** (cd.)
Stan w dniu 30 IX

GMINY	Ogółem	Mężczyźni	Kobiety
GMINY WIEJSKIE (cd.)			
Gierałtowiec	349	135	214
Gilowice	276	139	137
Goczałkowice-Zdrój	268	119	149
Godów	609	227	382
Goleszów	706	317	389
Gorzyce	960	429	531
Hażlach	601	247	354
Herby	466	219	247
Irządze	179	114	65
Istebna	656	345	311
Janów	439	217	222
Jasienica	722	311	411
Jaworze	251	115	136
Jejkowice	180	52	128
Jeleśnia	624	365	259
Kamienica Polska	319	171	148
Kłomnice	902	463	439
Kobiór	249	113	136
Kochanowice	284	120	164
Konopiska	608	279	329
Kornowac	167	56	111
Koszarawa	128	76	52
Koszęcin	560	281	279
Kozy	485	213	272
Kroczyce	598	312	286
Krupski Młyn	137	65	72
Kruszyna	291	140	151
Krzyżanowice	352	112	240

Tabl. 15. **BEZROBOTNI WEDŁUG GMIN W III KWARTALE 2004 R.** (cd.)
Stan w dniu 30 IX

GMINY	Ogółem	Mężczyźni	Kobiety
GMINY WIEJSKIE (cd.)			
Lelów	550	306	244
Lipie	307	169	138
Lipowa	556	289	267
Lubomia	322	142	180
Lyski	344	140	204
Łękwica	240	122	118
Łodygowice	573	247	326
Markłowice	228	83	145
Miedzna	831	318	513
Miedzno	546	301	245
Mierzęcice	472	208	264
Milówka	503	260	243
Mstów	536	264	272
Mszana	333	139	194
Mykanów	762	402	360
Nędza	269	104	165
Niegowa	480	251	229
Olsztyn	495	256	239
Opatów	332	178	154
Ornontowice	188	66	122
Ożarówice	231	109	122
Panki	257	135	122
Pawłowice	836	309	527
Pawonków	218	76	142
Pietrowice Wielkie	239	95	144
Pilchowice	389	137	252
Poczesna	805	405	400
Popów	273	145	128
Poraj	672	363	309

Tabl. 15. **BEZROBOTNI WEDŁUG GMIN W III KWARTALE 2004 R.** (dok.)
Stan w dniu 30 IX

GMINY	Ogółem	Mężczyźni	Kobiety
GMINY WIEJSKIE (dok.)			
Porąbka	759	374	385
Przyrów	445	277	168
Przystajń	349	203	146
Psary	804	348	456
Radziechowy-Wieprz	648	329	319
Rajcza	744	376	368
Rędziny	700	347	353
Rudnik	175	64	111
Rudziniec	442	170	272
Starcza	132	66	66
Suszec	429	136	293
Ślemień	181	73	108
Świerklaniec	566	285	281
Świerklany	435	134	301
Świnna	356	193	163
Tworóg	371	161	210
Ujsoły	327	164	163
Węgierska Górka	901	414	487
Wielowieś	236	111	125
Wilkowice	571	274	297
Włodowice	550	264	286
Wręczyca Wielka	1126	587	539
Wyry	304	127	177
Zbrostawice	816	373	443
Zebrzydowice	711	272	439
Żarnowiec	324	171	153

Tabl. 16. **ZAREJESTROWANI BEZROBOTNI W GMINACH WEDŁUG WIEKU
W III KWARTALE 2004 R.**
Stan w dniu 30 IX

GMINY	Wiek w latach						
	15-17	18-24	25-34	35-44	45-54	55-59	60 i więcej
OGÓŁEM	#	78832	83581	65583	71115	9936	1664
GMINY MIEJSKIE....	#	59357	65597	51602	57827	8208	1347
Będzin	-	1150	1544	1092	1455	227	26
Bielsko-Biała	-	1739	2319	1933	2347	340	64
Bieruń	-	370	234	177	166	24	6
Bytom	-	3985	4721	3927	3908	571	102
Chorzów	-	2402	3058	2559	2478	375	91
Cieszyn	-	578	592	419	523	53	9
Czeladź	-	678	809	572	820	131	10
Częstochowa	-	2857	4451	3863	5436	870	138
Dąbrowa Górnicza	-	2741	3229	2410	3295	455	49
Gliwice	-	3088	3420	2858	3311	458	97
Imielin	-	108	81	68	79	13	-
Jastrzębie-Zdrój	-	2257	2354	1405	1082	261	18
Jaworzno	-	2143	1841	1630	1537	194	12
Kalety	-	181	159	152	127	18	3
Katowice	-	3402	3951	3369	3621	586	142
Knurów	-	732	655	463	384	56	5
Lędziny	-	320	206	191	140	20	6
Lubliniec	-	323	305	248	241	41	7
Łaziska Górne	-	464	317	257	282	24	8
Miasteczko Śląskie	-	190	117	92	99	13	#
Mikołów	#	653	558	490	623	73	16
Mysłowice	-	1601	1317	1093	1114	121	11
Myszków	-	814	897	698	759	84	16
Orzesze	-	303	265	218	207	34	4

Tabl. 16. **ZAREJESTROWANI BEZROBOTNI W GMINACH WEDŁUG WIEKU**
W III KWARTALE 2004 R. (cd.)
Stan w dniu 30 IX

GMINY	Wiek w latach						
	15-17	18-24	25-34	35-44	45-54	55-59	60 i więcej
GMINY MIEJSKIE (dok.)							
Piekary Śląskie	-	1230	1179	877	881	118	37
Poręba	-	173	215	158	170	19	3
Pszów	-	306	211	144	81	17	4
Pyskowice	-	366	371	343	348	28	4
Racibórz	-	689	679	573	609	94	14
Radlin	-	357	246	198	137	17	#
Radzionków	-	306	278	194	210	30	7
Ruda Śląska	-	2318	2018	1597	1556	203	29
Rybnik	-	2589	2038	1608	1495	196	35
Rydułtowy	-	431	357	230	219	14	7
Siemianowice Śląskie	-	1423	1789	1533	1696	179	39
Sławków	-	151	179	90	148	20	4
Sosnowiec	-	3774	5504	3953	5426	801	105
Szczyrk	-	75	88	65	91	14	5
Świętochłowice	-	1213	1265	1043	1059	126	24
Tarnowskie Góry	-	1103	1011	731	767	117	20
Tychy	-	1994	1867	1277	1946	246	23
Ustroń	-	172	171	152	190	23	7
Wiśla	-	160	170	167	176	21	4
Wodzisław Śląski	-	1050	946	680	529	84	10
Wojkowice	-	194	213	200	173	18	3
Zabrze	-	3281	4040	3539	3349	433	76
Zawiercie.....	-	1102	1613	1060	1238	177	24
Żory.....	-	1444	1332	660	897	116	7
Żywiec.....	-	377	417	346	402	55	12

Tabl. 16. **ZAREJESTROWANI BEZROBOTNI W GMINACH WEDŁUG WIEKU
W III KWARTALE 2004 R.** (cd.)
Stan w dniu 30 IX

GMINY	Wiek w latach						
	15-17	18-24	25-34	35-44	45-54	55-59	60 i więcej
GMINY MIEJSKO- - WIEJSKIE	-	6494	6257	4720	4783	612	113
Blachownia	-	176	245	218	273	27	7
Czechowice- -Dziedzice	-	643	622	481	600	75	15
Czerwionka- -Leszczyny	-	797	505	465	379	37	9
Kłobuck	-	363	438	309	317	50	10
Konieczpol	-	402	432	264	230	36	6
Koziegłowy	-	305	300	168	170	27	8
Krzanowice	-	38	55	39	41	4	-
Krzepice	-	130	121	59	84	12	5
Kuźnia Raciborska Łazy	-	138	159	146	107	15	#
Ogrodzieniec	-	349	487	336	382	50	6
Pilica	-	231	322	216	224	33	3
Pszczyna	-	199	205	145	152	24	3
Siewierz	-	842	579	520	540	70	16
Skoczów	-	223	302	190	229	28	#
Sońnicowice	-	432	390	286	298	29	4
Strumień	-	106	91	83	77	-	#
Szczekociny	-	218	162	134	103	9	#
Toszek	-	210	245	146	168	29	6
Wilamowice	-	143	139	124	102	11	4
Woźniki	-	155	125	122	77	12	#
Żarki	-	181	106	77	76	11	-
	-	213	227	192	154	23	4

Tabl. 16. **ZAREJESTROWANI BEZROBOTNI W GMINACH WEDŁUG WIEKU**
W III KWARTALE 2004 R. (cd.)
Stan w dniu 30 IX

GMINY	Wiek w latach						
	15-17	18-24	25-34	35-44	45-54	55-59	60 i więcej
GMINY WIEJSKIE	-	12981	11727	9261	8505	1116	204
Bestwina	-	122	120	104	88	9	#
Bobrowniki	-	193	210	145	200	25	#
Bojszowy	-	112	61	57	28	7	#
Boronów	-	63	40	23	21	3	#
Brenna	-	174	167	128	106	11	#
Buczkowice	-	141	111	134	123	14	5
Chełm Śląski	-	91	64	49	41	3	#
Chybie	-	138	100	94	70	7	#
Ciasna	-	85	86	58	56	16	#
Czernichów	-	83	118	94	69	9	5
Dąbrowa Zielona	-	117	132	108	98	16	#
Dębowiec	-	93	103	61	40	5	#
Gaszowice	-	161	102	52	50	6	#
Gierałtowiec	-	100	98	68	71	11	#
Gilowice	-	77	69	69	58	#	#
Goczalkowice-Zdrój	-	68	63	69	51	13	4
Godów	-	268	153	105	76	5	#
Goleszów	-	179	197	146	167	15	#
Gorzyce	-	360	269	143	161	21	6
Hażlach	-	209	150	122	108	10	#
Herby	-	152	110	90	99	12	3
Irządze	-	75	58	26	17	3	-
Istebna	-	227	166	132	114	16	#
Janów	-	96	131	114	81	16	#
Jasienica	-	197	184	173	145	22	#

Tabl. 16. **ZAREJESTROWANI BEZROBOTNI W GMINACH WEDŁUG WIEKU**
W III KWARTALE 2004 R. (cd.)
Stan w dniu 30 IX

GMINY	Wiek w latach						
	15-17	18-24	25-34	35-44	45-54	55-59	60 i więcej
GMINY WIEJSKIE (cd.)							
Jaworze	-	50	63	64	64	9	#
Jejkowice	-	82	41	25	29	#	#
Jeleśnia	-	172	140	145	132	31	4
Kamienica Polska ...	-	69	104	53	73	19	#
Kłomnice	-	183	233	245	211	25	5
Kobiór	-	63	66	58	57	3	#
Kochanowice	-	103	65	54	56	4	#
Konopiska	-	125	173	134	157	18	#
Kornowac	-	73	45	23	22	3	#
Koszarawa	-	33	25	37	30	#	#
Koszęcin	-	186	140	121	97	15	#
Kozy	-	118	123	103	128	11	#
Kroczyce	-	150	197	128	97	23	3
Krupski Młyn	-	45	45	22	24	#	-
Kruszyna	-	64	95	67	52	10	3
Krzyżanowice	-	110	93	74	66	8	#
Lelów	-	212	147	95	79	15	#
Lipie	-	105	70	44	72	13	3
Lipowa	-	133	141	132	139	11	-
Lubomia	-	137	88	48	41	7	#
Lyski	-	117	86	79	47	13	#
Łękawica	-	67	64	60	46	#	#
Łodygowice	-	120	155	159	124	13	#
Markłowice	-	97	67	31	30	#	#
Miedzna	-	322	149	197	149	11	3

Tabl. 16. **ZAREJESTROWANI BEZROBOTNI W GMINACH WEDŁUG WIEKU**
W III KWARTALE 2004 R. (cd.)
Stan w dniu 30 IX

GMINY	Wiek w latach						
	15-17	18-24	25-34	35-44	45-54	55-59	60 i więcej
GMINY WIEJSKIE (cd.)							
Miedzno	-	165	162	104	92	20	3
Mierzęcice	-	126	157	83	93	8	5
Milówka	-	139	140	123	89	11	#
Mstów	-	143	154	109	117	13	-
Mszana	-	145	92	50	39	5	#
Mykanów	-	207	195	160	156	37	7
Nędza	-	80	71	65	50	#	#
Niegowa	-	193	134	74	74	3	#
Olsztyn	-	111	152	111	110	8	3
Opatów	-	132	84	55	55	5	#
Ornontowice	-	67	49	32	32	7	#
Ożarówice	-	76	61	40	46	7	#
Panki	-	85	64	55	44	8	#
Pawłowice	-	402	177	149	98	8	#
Pawonków	-	67	63	42	38	6	#
Pietrowice Wielkie....	-	54	72	51	51	10	#
Pilchowice	-	130	102	87	64	5	#
Poczesna	-	174	209	175	226	19	#
Popów	-	84	86	50	46	6	#
Poraj	-	161	200	135	144	26	6
Porąbka	-	181	196	194	160	25	3
Przyrów	-	136	96	84	106	16	7
Przystajń	-	102	98	68	68	10	3
Psary	-	184	232	160	197	29	#
Radziechowy- Wieprz	-	196	152	149	128	21	#

Tabl. 16. **ZAREJESTROWANI BEZROBOTNI W GMINACH WEDŁUG WIEKU
W III KWARTALE 2004 R. (dok.)**
Stan w dniu 30 IX

GMINY	Wiek w latach						
	15-17	18-24	25-34	35-44	45-54	55-59	60 i więcej
GMINY WIEJSKIE (dok.)							
Rajcza	-	195	207	193	126	19	4
Rędziny	-	121	208	183	164	22	#
Rudnik	-	49	31	51	38	4	#
Rudziniec	-	100	118	109	101	12	#
Starcza	-	34	41	25	30	#	-
Suszec	-	177	103	82	57	7	3
Ślemień	-	46	46	36	45	6	#
Świerklaniec	-	171	162	116	102	11	4
Świerklany	-	202	114	63	50	5	#
Świnna	-	99	97	76	73	9	#
Tworóg	-	105	110	63	79	10	4
Ujsoły	-	82	91	75	65	11	3
Węgierska Górka	-	216	262	232	173	14	4
Wielowieś	-	79	67	55	30	4	#
Wilkowice	-	132	143	147	133	15	#
Włodowice	-	124	168	119	131	8	-
Wręczyca Wielka	-	285	303	261	236	33	8
Wyry	-	102	74	59	58	11	-
Zbrostawice	-	248	206	165	163	30	4
Zebrzydowice	-	227	200	137	130	15	#
Żarnowiec	-	130	101	47	38	6	#

Tabl. 17. **ZAREJESTROWANI BEZROBOTNI W GMINACH WEDŁUG
WYKSZTAŁCENIA W III KWARTALE 2004 R.**
Stan w dniu 30 IX

GMINY	Wykształcenie				
	gimna- zjalne i poniżej	zasad- nicze zawo- dowe	średnie ogólno- kształ- cące	police- alne i średnie zawo- dowe	wyższe
OGÓŁEM	100880	102940	20081	70845	15966
GMINY MIEJSKIE	81695	77713	16017	55453	13061
Będzin	2084	1441	351	1301	317
Bielsko-Biała	2257	3078	677	2111	619
Bieruń	207	427	68	210	65
Bytom	7321	5422	757	3202	512
Chorzów	4960	3123	505	2014	361
Cieszyn	666	701	171	501	135
Czeladź	1112	808	195	760	145
Częstochowa	5004	5333	1238	4341	1699
Dąbrowa Górnicza	3430	3795	827	3302	825
Gliwice	5579	3254	876	2796	727
Imielin	69	127	19	109	25
Jastrzębie-Zdrój	2568	2295	692	1551	271
Jaworzno	1875	2419	502	2151	410
Kalety	155	245	39	184	17
Katowice	5679	4155	990	3241	1006
Knurów	867	680	108	538	102
Lędziny	230	357	58	208	30
Lubliniec	434	310	93	248	80
Łaziska Górne	277	631	89	304	51
Miasteczko Śląskie	149	235	22	96	11
Mikołów	581	1056	147	523	107
Mysłowice	1686	1679	312	1339	241
Myszków	812	1025	278	899	254
Orzesze	219	457	68	254	33

Tabl. 17. **ZAREJESTROWANI BEZROBOTNI W GMINACH WEDŁUG
WYKSZTAŁCENIA W III KWARTALE 2004 R.** (cd.)
Stan w dniu 30 IX

GMINY	Wykształcenie				
	gimnazjalne i poniżej	zasadnicze zawodowe	średnie ogólnokształcące	policealne i średnie zawodowe	wyższe
GMINY MIEJSKIE (dok.)					
Piekary Śląskie	1120	1808	251	1003	140
Poręba	135	276	54	224	49
Pszów	217	279	52	180	35
Pyskowice	681	433	70	227	49
Racibórz	923	763	264	563	145
Radlin	286	323	65	242	41
Radzionków	242	392	80	265	46
Ruda Śląska	2706	2765	358	1606	286
Rybnik	2861	2571	588	1644	297
Rydułtowy	378	464	85	277	54
Siemianowice Śląskie	2486	2258	318	1372	225
Sławków	223	141	40	155	33
Sosnowiec	5828	6099	1399	4941	1296
Szczyrk	111	148	16	52	11
Świętochłowice	2032	1556	187	831	124
Tarnowskie Góry	866	1433	267	958	225
Tychy	1634	2667	653	1842	557
Ustroń	219	259	51	151	35
Wisła	227	280	33	130	28
Wodzisław Śląski	1040	1154	246	721	138
Wojkowice	267	228	66	207	33
Zabrze	6260	4548	763	2726	421
Zawiercie	1164	1790	434	1420	406
Żory	1114	1526	444	1136	236
Żywiec	454	499	151	397	108

Tabl. 17. **ZAREJESTROWANI BEZROBOTNI W GMINACH WEDŁUG WYKSZTAŁCENIA W III KWARTALE 2004 R.** (cd.)
Stan w dniu 30 IX

GMINY	Wykształcenie				
	gimnazjalne i poniżej	zasadnicze zawodowe	średnie ogólnokształcące	policealne i średnie zawodowe	wyższe
GMINY MIEJSKO-WIEJSKIE	6687	8326	1579	5289	1098
Błachownia	285	326	43	227	65
Czechowice-Dziedzice	605	1002	167	536	126
Czerwionka-Leszczyny	820	790	110	397	75
Kłobuck	299	601	80	412	95
Konieczpol	325	482	155	353	55
Koziegłowy	342	278	59	237	62
Krzanowice	74	59	7	33	4
Krzepice	82	160	23	126	20
Kuźnia Raciborska	175	207	29	133	22
Łazy	412	557	94	444	103
Ogrodzieniec	227	359	85	299	59
Pilica	181	265	65	176	41
Pszczyna	817	936	219	488	107
Siewierz	339	280	68	226	61
Skoczów	438	534	106	310	51
Sońnicowice	132	125	14	73	14
Strumień	172	244	39	152	20
Szczekociny	243	292	77	164	28
Toszek	233	187	21	66	16
Wilamowice	89	218	24	139	23
Woźniki	162	134	32	108	15
Żarki	235	290	62	190	36
GMINY WIEJSKIE	12498	16901	2485	10103	1807
Bestwina	78	207	24	108	27
Bobrowniki	249	219	50	217	40

Tabl. 17. **ZAREJESTROWANI BEZROBOTNI W GMINACH WEDŁUG
WYKSZTAŁCENIA W III KWARTALE 2004 R.** (cd.)
Stan w dniu 30 IX

GMINY	Wykształcenie				
	gimna- zjalne i poniżej	zasad- nicze zawo- dowe	średnie ogólno- kształ- cące	police- alne i średnie zawo- dowe	wyższe
GMINY WIEJSKIE (cd.)					
Bojszowy	42	130	16	67	12
Boronów	65	45	4	35	3
Brenna	170	242	31	134	10
Buczkowice	141	229	30	105	23
Chełm Śląski	40	97	18	79	15
Chybie	112	164	33	84	17
Ciasna	115	101	23	52	11
Czernichów	106	151	21	83	17
Dąbrowa Zielona	165	163	22	111	11
Dębowiec	88	140	10	57	8
Gaszowice	100	131	36	92	13
Gierałtowice	112	120	14	86	17
Gilowice	68	121	11	64	12
Goczałkowice-Zdrój	92	96	19	49	12
Godów	128	218	45	189	29
Goleszów	203	276	35	163	29
Gorzyce	286	378	58	205	33
Hażlach	158	252	31	148	12
Herby	191	139	22	94	20
Irządze	48	65	13	46	7
Istebna	225	303	31	91	6
Janów	150	142	14	115	18
Jasienica	172	316	32	173	29
Jaworze	52	103	22	54	20
Jejkowice	53	68	16	35	8

Tabl. 17. **ZAREJESTROWANI BEZROBOTNI W GMINACH WEDŁUG
WYKSZTAŁCENIA W III KWARTALE 2004 R.** (cd.)
Stan w dniu 30 IX

GMINY	Wykształcenie				
	gimnazjalne i poniżej	zasadnicze zawodowe	średnie ogólnokształcące	policealne i średnie zawodowe	wyższe
GMINY WIEJSKIE (cd.)					
Jeleśnia	194	253	21	140	16
Kamienica Polska	81	99	23	85	31
Kłomnice	293	353	29	172	55
Kobiór	79	92	7	57	14
Kochanowice	100	93	25	57	9
Konopiska	164	237	31	147	29
Kornowac	44	58	11	50	4
Koszarawa	43	49	5	27	4
Koszęcin	197	205	34	106	18
Kozy	109	218	28	96	34
Kroczyce	153	263	21	136	25
Krupski Młyn	47	44	6	34	6
Kruszyna	92	111	7	73	8
Krzyżanowice	109	123	31	79	10
Lelów	136	207	44	147	16
Lipie	83	119	19	66	20
Lipowa	170	227	28	115	16
Lubomia	65	144	17	85	11
Lyski	98	139	22	75	10
Łękawica	60	112	8	54	6
Łodygowice	130	221	36	158	28
Marklowice	50	76	18	75	9
Miedzna	255	301	64	193	18
Miedzno	135	250	9	121	31

Tabl. 17. **ZAREJESTROWANI BEZROBOTNI W GMINACH WEDŁUG
WYKSZTAŁCENIA W III KWARTALE 2004 R. (cd.)**
Stan w dniu 30 IX

GMINY	Wykształcenie				
	gimna- zjalne i poniżej	zasad- nicze zawo- dowe	średnie ogólno- kształ- cące	police- alne i średnie zawo- dowe	wyższe
GMINY WIEJSKIE (cd.)					
Mierzęcice	128	165	30	128	21
Milówka	176	186	37	91	13
Mstów	144	208	16	127	41
Mszana	67	153	17	85	11
Mykanów	270	267	37	148	40
Nędza	88	109	11	54	7
Niegowa	135	172	45	106	22
Olsztyn	148	187	26	105	29
Opatów	62	141	10	95	24
Ornontowice	44	79	7	51	7
Ożarówice	45	89	14	70	13
Panki	39	119	7	82	10
Pawłowice	244	294	97	174	27
Pawonków	90	67	13	45	3
Pietrowice Wielkie	94	96	10	34	5
Pilchowice	129	134	24	90	12
Poczesna	247	272	51	176	59
Popów	74	101	12	74	12
Poraj	181	187	36	206	62
Porąbka	181	367	36	153	22
Przyrów	155	170	14	93	13
Przystajń	96	154	16	70	13
Psary	247	229	61	210	57
Radziechowy-Wieprz	191	241	45	140	31
Rajcza	238	307	45	139	15

Tabl. 17. **ZAREJESTROWANI BEZROBOTNI W GMINACH WEDŁUG
WYKSZTAŁCENIA W III KWARTALE 2004 R. (dok.)**
Stan w dniu 30 IX

GMINY	Wykształcenie				
	gimnazjalne i poniżej	zasadnicze zawodowe	średnie ogólnokształcące	policealne i średnie zawodowe	wyższe
GMINY WIEJSKIE (dok.)					
Rędziny	225	273	25	149	28
Rudnik	70	64	5	33	3
Rudziniec	185	152	16	76	13
Starcza	32	57	5	31	7
Suszec	135	134	46	104	10
Ślemień	47	65	17	47	5
Świerklaniec	116	249	30	147	24
Świerklany	118	156	34	111	16
Świnna	75	155	23	91	12
Tworóg	104	157	15	86	9
Ujsoły	122	124	25	51	5
Węgierska Górka	256	352	70	195	28
Wielowieś	95	93	7	32	9
Wilkowice	138	225	44	131	33
Włodowice	139	199	28	152	32
Wręczyca Wielka	270	522	34	268	32
Wyry	45	119	27	100	13
Zbrostawice	294	321	27	153	21
Zebrzydowice	165	278	47	184	37
Żarnowiec	58	102	18	132	14

Tabl. 18. ZAREJESTROWANI BEZROBOTNI W GMINACH WEDŁUG STAŻU PRACY W III KWARTALE 2004 R.
Stan w dniu 30 IX

GMINY	Staż pracy w latach						
	do 1 roku	1-5	5-10	10-20	20-30	30 i więcej	bez stażu
OGÓŁEM	41503	48039	40111	52159	35829	4136	88935
GMINY MIEJSKIE....	32383	36816	31599	41430	28716	3336	69659
Będzin	485	738	715	936	725	71	1824
Bielsko-Biała	441	1715	1293	2185	1683	222	1203
Bieruń	103	194	113	167	86	9	305
Bytom	2237	2926	2219	3029	2072	290	4441
Chorzów	1244	1722	1575	2292	1392	175	2563
Cieszyn	543	319	196	255	266	28	567
Czeladź	268	392	334	544	439	40	1003
Częstochowa	2870	2896	2374	2570	2471	252	4182
Dąbrowa Górnicza	1747	1216	1553	1595	1419	96	4553
Gliwice	2899	1301	1183	1728	1202	210	4709
Imielin	49	52	38	60	37	5	108
Jastrzębie-Zdrój	1003	1649	1078	1269	468	45	1865
Jaworzno	595	1114	1003	1614	952	82	1997
Kalety	84	47	60	64	67	10	308
Katowice	3579	2530	1918	2055	1728	213	3048
Knurów	429	247	234	250	149	8	978
Lędziny	106	156	115	146	66	10	284
Lubliniec	212	206	186	194	136	11	220
Łaziska Górne	96	201	153	210	146	17	529
Miasteczko Śląskie	95	49	47	54	36	7	225
Mikołów	190	347	302	396	347	51	781
Mysłowice	341	668	742	1069	611	64	1762
Myszków	439	744	441	536	437	54	617
Orzesze	60	160	126	176	107	23	379

Tabl. 18. **ZAREJESTROWANI BEZROBOTNI W GMINACH WEDŁUG STAŻU PRACY W III KWARTALE 2004 R. (cd.)**
Stan w dniu 30 IX

GMINY	Staż pracy w latach						
	do 1 roku	1-5	5-10	10-20	20-30	30 i więcej	bez stażu
GMINY MIEJSKIE (dok.)							
Piekary Śląskie	645	739	541	603	449	47	1298
Poręba	109	116	86	123	96	10	198
Pszczów	142	149	79	104	50	5	234
Pyskowice	335	144	129	188	124	13	527
Racibórz	306	464	347	512	375	42	612
Radlin	164	172	102	141	66	7	305
Radzionków	154	89	91	121	115	11	444
Ruda Śląska	795	1219	1076	1402	741	69	2419
Rybnik	801	1144	908	1146	766	96	3100
Rydułtowy	243	229	137	195	86	9	359
Siemianowice Śląskie	594	926	997	1472	1008	157	1505
Sławków	73	69	70	88	66	3	223
Sosnowiec	1443	2313	2566	3410	2339	258	7234
Szczyrk	15	66	60	70	63	12	52
Świętochłowice	464	706	668	957	583	76	1276
Tarnowskie Góry	657	393	369	389	404	48	1489
Tychy	875	1270	901	1312	1028	129	1838
Ustroń	129	103	68	104	91	18	202
Wisła	182	84	70	96	72	16	178
Wodzisław Śląski	580	646	437	435	260	33	908
Wojkowice	60	91	107	154	92	4	293
Zabrze	1877	2129	2274	3058	1525	165	3690
Zawiercie	749	877	643	888	686	51	1320
Żory	541	826	681	796	373	44	1195
Żywiec	335	263	194	272	216	20	309

Tabl. 18. **ZAREJESTROWANI BEZROBOTNI W GMINACH WEDŁUG STAŻU PRACY W III KWARTALE 2004 R. (cd.)**
Stan w dniu 30 IX

GMINY	Staż pracy w latach						
	do 1 roku	1-5	5-10	10-20	20-30	30 i więcej	bez stażu
GMINY MIEJSKO- - WIEJSKIE	3045	3766	2866	3680	2498	281	6843
Blachownia	122	149	125	148	172	16	214
Czechowice- -Dziedzice	249	360	331	542	406	51	497
Czerwionka- -Leszczyny	188	291	248	309	169	16	971
Kłobuck	217	304	187	220	129	21	409
Koniecpol	142	301	178	208	126	12	403
Koziegłowy	138	268	122	143	79	16	212
Krzanowice	24	32	32	35	24	#	29
Krzepice	60	89	44	58	31	9	120
Kuźnia Raciborska	57	113	76	122	60	4	134
Łazy	244	261	185	247	184	17	472
Ogrodzieniec	128	152	150	175	133	10	281
Pillica	122	102	79	107	74	#	243
Pszczyna	299	330	318	451	285	37	847
Siewierz	73	146	147	161	105	9	333
Skoczów	314	221	175	168	136	13	412
Sośnicowice	74	28	28	47	39	6	136
Strumień	144	93	48	84	46	#	211
Szczekociny	155	116	78	88	57	4	306
Toszek	109	47	54	57	39	11	206
Wilamowice	12	94	81	107	64	12	123
Woźniki	73	80	67	66	45	3	117
Żarki	101	189	113	137	95	11	167

Tabl. 18. **ZAREJESTROWANI BEZROBOTNI W GMINACH WEDŁUG STAŻU PRACY W III KWARTALE 2004 R. (cd.)**
Stan w dniu 30 IX

GMINY	Staż pracy w latach						
	do 1 roku	1-5	5-10	10-20	20-30	30 i więcej	bez stażu
GMINY WIEJSKIE	6075	7457	5646	7049	4615	519	12433
Bestwina	37	69	65	102	68	7	96
Bobrowniki	51	119	92	117	105	11	280
Bojszowy	34	56	38	39	23	3	74
Boronów	30	31	17	34	8	#	30
Brenna	137	108	66	82	45	3	146
Buczkowice	16	93	77	133	101	15	93
Chełm Śląski	26	39	26	44	23	-	91
Chybie	71	62	44	64	31	5	133
Ciasna	47	59	35	59	34	6	62
Czernichów	67	71	55	67	45	6	67
Dąbrowa Zielona	62	91	76	77	46	3	117
Dębowiec	56	48	37	47	27	#	86
Gaszowice	30	55	40	39	37	5	166
Gierałtowiec	60	37	43	42	19	4	144
Giłowice	51	54	44	55	25	#	45
Goczalkowice-Zdrój	31	35	44	49	40	#	67
Godów	95	125	66	69	41	5	208
Goleszów	151	105	82	87	85	10	186
Gorzyce	157	201	97	136	75	10	284
Hażlach	135	80	73	65	39	7	202
Herby	93	80	53	90	62	4	84
Irządze	31	34	28	12	5	-	69
Istebna	113	126	82	85	57	7	186
Janów	66	74	73	74	32	5	115
Jasienica	26	123	132	168	117	15	141

Tabl. 18. **ZAREJESTROWANI BEZROBOTNI W GMINACH WEDŁUG STAŻU PRACY W III KWARTALE 2004 R. (cd.)**
Stan w dniu 30 IX

GMINY	Staż pracy w latach						
	do 1 roku	1-5	5-10	10-20	20-30	30 i więcej	bez stażu
GMINY WIEJSKIE (cd.)							
Jaworze	10	53	37	59	56	8	28
Jejkowice	14	22	20	19	19	#	84
Jeleśnia	108	114	71	129	69	4	129
Kamienica Polska	49	68	46	42	46	3	65
Kłomnice	134	147	121	142	106	12	240
Kobiór	22	34	31	47	42	5	68
Kochanowice	51	40	41	65	29	5	53
Konopiska	90	98	105	70	89	8	148
Kornowac	17	29	17	22	16	#	64
Koszarawa	29	14	18	20	18	#	28
Koszęcin	90	106	81	92	68	11	112
Kozy	13	110	59	127	94	14	68
Kroczyce	102	86	84	88	58	#	178
Krupski Młyn	26	14	12	8	12	#	63
Kruszyna	51	46	38	47	31	#	77
Krzyżanowice	31	73	48	66	44	5	85
Lelów	62	131	61	84	26	5	181
Lipie	46	59	39	38	34	6	85
Lipowa	98	96	71	110	79	10	92
Lubomia	48	75	48	36	17	5	93
Lyski	33	54	30	52	25	4	146
Łękawica	32	51	37	46	16	3	55
Łodygowice	93	90	61	147	73	10	99
Markłowice	31	53	31	30	9	#	72
Miedzna	96	106	114	129	71	9	306

Tabl. 18. **ZAREJESTROWANI BEZROBOTNI W GMINACH WEDŁUG STAŻU PRACY W III KWARTALE 2004 R. (cd.)**
Stan w dniu 30 IX

GMINY	Staż pracy w latach						
	do 1 roku	1-5	5-10	10-20	20-30	30 i więcej	bez stażu
GMINY WIEJSKIE (cd.)							
Miedzno	71	113	64	87	47	7	157
Mierzęcice	29	58	70	86	62	4	163
Milówka	86	91	78	74	56	3	115
Mstów	68	81	74	80	69	4	160
Mszana	54	69	36	47	15	#	111
Mykanów	122	136	112	87	47	6	252
Nędza	22	50	39	61	24	#	71
Niegowa	53	127	59	61	41	-	139
Olsztyn	70	75	67	69	62	3	149
Opatów	42	81	37	46	18	3	105
Ornontowice	15	17	18	29	11	4	94
Ożarówice	40	16	22	27	19	#	106
Panki	31	58	25	31	28	6	78
Pawłowice	87	107	90	100	44	3	405
Pawonków	25	41	27	45	24	#	55
Pietrowice Wielkie....	26	50	35	53	35	4	36
Pilchowice	93	36	27	37	19	6	171
Poczesna	106	133	130	120	116	9	191
Popów	32	53	42	44	29	#	72
Poraj	75	148	102	115	95	16	121
Porąbka	26	124	117	213	143	13	123
Przyrów	53	103	50	73	47	8	111
Przystajń	49	84	41	51	33	#	90
Psary	72	105	98	141	108	12	268
Radziechowy- Wieprz	102	103	96	137	64	4	142

Tabl. 18. **ZAREJESTROWANI BEZROBOTNI W GMINACH WEDŁUG STAŻU PRACY W III KWARTALE 2004 R. (dok.)**
Stan w dniu 30 IX

GMINY	Staż pracy w latach						
	do 1 roku	1-5	5-10	10-20	20-30	30 i więcej	bez stażu
GMINY WIEJSKIE (dok.)							
Rajcza	136	137	85	136	67	5	178
Rędziny	109	130	104	100	78	6	173
Rudnik	13	38	30	35	17	6	36
Rudziniec	100	42	50	68	39	5	138
Starcza	16	20	21	24	16	#	34
Suszec	48	48	54	60	32	3	184
Ślemień	35	30	23	36	17	-	40
Świerklaniec	87	55	64	52	63	5	240
Świerklany	30	72	46	43	18	6	220
Świnna	53	67	50	69	50	3	64
Tworóg	55	39	54	49	31	5	138
Ujsoły	50	69	46	61	34	3	64
Węgierska Górka	145	161	137	167	100	3	188
Wielowieś	53	23	23	21	17	4	95
Wilkowice	30	99	87	159	93	13	90
Włodowice	94	95	57	87	67	#	148
Wręczyca Wielka	143	256	145	175	123	21	263
Wyry	27	47	49	44	22	8	107
Zbrostawice	128	81	76	91	71	13	356
Zebrzydowice	158	87	60	83	55	6	262
Żarnowiec	67	58	23	24	12	#	139

Tabl. 19. **ZAREJESTROWANI BEZROBOTNI W GMINACH WEDŁUG CZASU
POZOSTAWANIA BEZ PRACY W III KWARTALE 2004 R.**
Stan w dniu 30 IX

GMINY	Czas pozostawania bez pracy w miesiącach					
	do 1	1-3	3-6	6-12	12-24	powyżej 24
OGÓŁEM	26336	34533	35408	56562	54255	103618
GMINY MIEJSKIE	20994	27112	28098	44353	42422	80960
Będzin	379	574	659	994	1046	1842
Bielsko-Biała	904	1052	1187	1602	1466	2531
Bieruń	105	148	133	171	126	294
Bytom	1314	1680	1867	3123	3151	6079
Chorzów	667	994	1148	2127	1944	4083
Cieszyn	231	272	255	326	348	742
Czeladź	264	319	332	561	547	997
Częstochowa	1382	1860	1915	3081	3194	6183
Dąbrowa Górnicza	954	1381	1463	2392	2168	3821
Gliwice	1039	1336	1644	2455	2291	4467
Imielin	28	42	51	54	52	122
Jastrzębie-Zdrój	582	753	792	1271	1351	2628
Jaworzno	577	780	763	1211	1388	2638
Kalety	49	56	66	113	129	227
Katowice	1478	1951	1856	2972	2483	4331
Knurów	224	259	302	462	370	678
Lędziny	83	115	105	163	130	287
Lubliniec	146	193	142	198	149	337
Łaziska Górne	114	165	156	258	224	435
Miasteczko Śląskie	39	48	48	81	103	194
Mikołów	201	280	267	443	386	837
Mysłowice	417	636	644	901	943	1716
Myszków	217	321	306	611	593	1220
Orzesze	74	117	118	190	190	342
Piekary Śląskie	337	426	498	809	914	1338

Tabl. 19. **ZAREJESTROWANI BEZROBOTNI W GMINACH WEDŁUG CZASU
POZOSTAWANIA BEZ PRACY W III KWARTALE 2004 R.** (cd.)
Stan w dniu 30 IX

GMINY	Czas pozostawania bez pracy w miesiącach					
	do 1	1-3	3-6	6-12	12-24	powyżej 24
GMINY MIEJSKIE (dok.)						
Poręba	56	86	83	137	140	236
Pszów	81	118	90	122	136	216
Pyskowice	106	128	159	261	277	529
Racibórz	314	388	327	493	391	745
Radlin	121	161	103	141	169	262
Radzionków	89	95	112	188	176	365
Ruda Śląska	934	1113	951	1439	1170	2114
Rybnik	790	1065	882	1317	1273	2634
Rydułtowy	135	189	159	221	204	350
Siemianowice Śląskie	551	706	730	1289	1263	2120
Sławków	60	64	62	93	93	220
Sosnowiec	1706	2046	2294	3583	3206	6728
Szczyrk	17	30	41	70	71	109
Świętochłowice	398	515	539	1031	852	1395
Tarnowskie Góry	292	426	407	646	749	1229
Tychy	918	945	909	1280	1105	2196
Ustroń	89	83	73	146	111	213
Wiśla	68	62	62	125	133	248
Wodzisław Śląski	379	467	457	546	586	864
Wojkowice	55	69	92	176	142	267
Zabrze	1085	1315	1499	2259	2635	5925
Zawiercie	389	507	599	1011	790	1918
Żory	402	568	568	950	780	1188
Żywiec	154	208	183	260	284	520

Tabl. 19. **ZAREJESTROWANI BEZROBOTNI W GMINACH WEDŁUG CZASU
POZOSTAWANIA BEZ PRACY W III KWARTALE 2004 R. (cd.)**
Stan w dniu 30 IX

GMINY	Czas pozostawania bez pracy w miesiącach					
	do 1	1-3	3-6	6-12	12-24	powyżej 24
GMINY MIEJSKO- - WIEJSKIE	1785	2533	2456	4146	4099	7960
Blachownia	61	98	89	217	175	306
Czechowice-Dziedzice	192	272	280	408	369	915
Czerwonka-Leszczyny	208	266	206	327	412	773
Kłobuck	108	189	175	267	273	475
Konieczpol	86	134	198	238	231	483
Koziegłowy	56	93	85	217	187	340
Krzanowice	13	15	21	31	38	59
Krzepice	39	49	52	72	70	129
Kuźnia Raciborska	54	70	54	92	106	190
Łazy	98	132	185	324	292	579
Ogrodzieniec	66	108	92	208	188	367
Pilica	60	77	67	127	99	298
Pszczyna	208	308	241	436	483	891
Siewierz	62	82	108	188	194	340
Skoczów	151	220	161	256	260	391
Sośnicowice	22	38	35	72	61	130
Strumień	72	98	68	103	105	181
Szczekociny	40	51	74	135	155	349
Toszek	44	47	62	89	97	184
Wilamowice	51	52	65	77	82	166
Woźniki	43	75	61	95	63	114
Żarki	51	59	77	167	159	300
GMINY WIEJSKIE	3557	4888	4854	8063	7734	14698
Bestwina	33	59	48	66	71	167
Bobrowniki	65	84	70	131	159	266
Bojszowy	33	42	27	60	42	63

Tabl. 19. **ZAREJESTROWANI BEZROBOTNI W GMINACH WEDŁUG CZASU
POZOSTAWANIA BEZ PRACY W III KWARTALE 2004 R. (cd.)**
Stan w dniu 30 IX

GMINY	Czas pozostawania bez pracy w miesiącach					
	do 1	1-3	3-6	6-12	12-24	powyżej 24
GMINY WIEJSKIE (cd.)						
Boronów	20	16	17	37	26	36
Brenna	53	39	64	116	124	191
Buczkowice	40	57	66	95	112	158
Chełm Śląski	26	26	32	31	35	99
Chybie	42	54	59	92	65	98
Ciasna	28	43	38	49	53	91
Czernichów	27	34	42	76	57	142
Dąbrowa Zielona	15	31	27	70	118	211
Dębowiec	34	31	30	59	59	90
Gaszowice	48	63	39	58	53	111
Gierałtowiec	31	32	43	69	55	119
Gilowice	25	31	25	55	46	94
Goczałkowice-Zdrój	14	29	30	49	51	95
Godów	58	92	77	91	102	189
Goleszów	64	77	79	127	115	244
Gorzyce	100	133	124	169	160	274
Hażlach	55	65	63	99	97	222
Herby	59	54	52	115	73	113
Irządze	7	13	23	35	31	70
Istebna	53	79	73	124	111	216
Janów	35	44	35	106	72	147
Jasienica	70	85	86	148	117	216
Jaworze	20	20	29	48	43	91
Jejkowice	12	23	31	32	35	47
Jeleśnia	40	87	77	92	107	221
Kamienica Polska	22	51	35	61	43	107

Tabl. 19. **ZAREJESTROWANI BEZROBOTNI W GMINACH WEDŁUG CZASU
POZOSTAWANIA BEZ PRACY W III KWARTALE 2004 R. (cd.)**
Stan w dniu 30 IX

GMINY	Czas pozostawania bez pracy w miesiącach					
	do 1	1-3	3-6	6-12	12-24	powyżej 24
GMINY WIEJSKIE (cd.)						
Kłomnice	55	102	89	180	145	331
Kobiór	26	19	25	42	48	89
Kochanowice	35	27	34	51	56	81
Konopiska	41	54	62	127	127	197
Kornowac	12	22	21	29	33	50
Koszarawa	7	20	12	16	26	47
Koszęcin	55	74	63	132	77	159
Kozy	54	49	44	85	90	163
Kroczyce	45	56	51	105	109	232
Krupski Młyn	4	15	12	23	28	55
Kruszyna	16	25	27	66	60	97
Krzyżanowice	38	54	42	50	47	121
Lelów	14	48	73	88	121	206
Lipie	25	41	43	50	59	89
Lipowa	49	62	51	111	88	195
Lubomia	36	54	40	46	63	83
Lyski	41	47	41	57	58	100
Łękawica	24	28	29	34	33	92
Łodygowice	54	66	53	117	89	194
Marklowice	26	37	26	36	48	55
Miedzna	62	117	95	141	156	260
Miedzno	41	56	61	106	101	181
Mierzęcice	27	37	49	90	106	163
Milówka	36	55	41	104	64	203
Mstów	42	57	59	94	88	196

Tabl. 19. **ZAREJESTROWANI BEZROBOTNI W GMINACH WEDŁUG CZASU
POZOSTAWANIA BEZ PRACY W III KWARTALE 2004 R.** (cd.)
Stan w dniu 30 IX

GMINY	Czas pozostawania bez pracy w miesiącach					
	do 1	1-3	3-6	6-12	12-24	powyżej 24
GMINY WIEJSKIE (cd.)						
Mszana	29	43	42	54	62	103
Mykanów	51	103	68	150	132	258
Nędza	22	33	37	39	46	92
Niegowa	32	38	49	86	87	188
Olsztyn	31	51	58	95	100	160
Opatów	20	50	47	73	60	82
Ornontowice	20	18	18	39	36	57
Ożarówice	14	20	30	46	46	75
Panki	15	38	32	51	46	75
Pawłowice	73	110	104	132	166	251
Pawonków	31	22	25	28	31	81
Pietrowice Wielkie	15	22	27	47	53	75
Pilchowice	36	34	50	67	70	132
Poczesna	68	79	105	146	147	260
Popów	28	33	34	54	49	75
Poraj	58	70	83	147	117	197
Porąbka	64	71	80	140	126	278
Przyrów	15	31	42	80	97	180
Przystajń	28	39	57	61	48	116
Psary	50	72	99	145	155	283
Radziechowy-Wieprz	68	69	80	109	113	209
Rajcza	47	92	73	115	118	299
Rędziny	55	57	78	164	130	216
Rudnik	23	22	22	34	23	51
Rudziniec	36	41	42	84	77	162
Starcza	8	18	16	35	16	39

Tabl. 19. **ZAREJESTROWANI BEZROBOTNI W GMINACH WEDŁUG CZASU
POZOSTAWANIA BEZ PRACY W III KWARTALE 2004 R.** (dok.)
Stan w dniu 30 IX

GMINY	Czas pozostawania bez pracy w miesiącach					
	do 1	1-3	3-6	6-12	12-24	powyżej 24
GMINY WIEJSKIE (dok.)						
Suszec	29	48	60	75	86	131
Ślemień	11	14	13	31	37	75
Świerkianiec	42	59	81	102	104	178
Świerklany	55	58	45	67	84	126
Świnna	31	53	47	75	44	106
Tworóg	33	38	30	65	73	132
Ujszoły	17	24	25	65	51	145
Węgierska Górka	71	125	84	167	128	326
Wielowieś	17	16	25	45	57	76
Wilkowice	50	63	63	123	95	177
Włodowice	33	45	57	103	103	209
Wręczyca Wielka	87	141	122	206	205	365
Wyry	20	27	33	65	49	110
Zbrostawice	49	67	65	133	138	364
Zebrzydowice	66	91	88	109	113	244
Żarnowiec	15	27	34	71	64	113