



URZĄD STATYSTYCZNY W KATOWICACH

*Informacje i opracowania statystyczne*

# **BEZROBOCIE W WOJEWÓDZTWIE ŚLĄSKIM W 2008 R.**

**4**  
kwartalnik

Katowice, marzec 2009 r.

## SPIS TREŚCI

## CONTENTS

		Strona Page
UWAGI METODYCZNE .....	METHODOLOGICAL NOTES .....	5
WYNIKI BADAŃ – SYNTEZA .....	RESULTS OF SURVEYS – SYNTHESIS .....	9
Bezrobocie na tle kraju i innych województw .....	Unemployment on the background of the country and other voivodships .....	9
Stan i terytorialne rozmieszczenie bezrobocia .....	State and territorial dispersion of unemployment .....	9
Bezrobotni według cech demograficzno- -społecznych, doświadczenia zawodowego i czasu pozostawania bez pracy .....	Unemployed persons by demographic and social features, professional experience and duration of unemployment .....	11
Bezrobotni do 25 roku życia .....	Unemployed persons below 25 years of age .....	13
Płynność bezrobocia .....	Fluctuation of unemployment .....	15
Oferty pracy .....	Job offers .....	16

## TABLICE

## TABLES

		Tablica Table	Strona Page
Województwo na tle kraju w IV kwartale 2008 r. ....	Voivodship on the background of the country in IV quarter 2008 .....	1	17
Bezrobotni zarejestrowani w powiatowych urzędach pracy w IV kwartale 2008 r. ....	Registered unemployed persons in powiat labour offices in IV quarter 2008 .....	2	17
Bezrobotni nowo zarejestrowani oraz wyłączeni z ewidencji w IV kwartale 2008 r. ....	Newly registered unemployed persons and persons removed from unemployment rolls in IV quarter 2008 .....	3	18
Oferty pracy w IV kwartale 2008 r. ....	Job offers in IV quarter 2008 .....	4	18
Bezrobotni zarejestrowani, będący w szczególnej sytuacji na rynku pracy w IV kwartale 2008 r. ....	Registered unemployed persons with a specific situation on the labour market in IV quarter 2008 .....	5	18
Wydatki z Funduszu Pracy w IV kwartale 2008 r. ....	Expenditures from Labour Fund in IV quarter 2008 .....	6	19
Bezrobotni zarejestrowani według płci, wieku, poziomu wykształcenia, stażu pracy oraz czasu pozostawania bez pracy w IV kwartale 2008 r. ...	Registered unemployed persons by sex, age, level of education, work seniority and duration of unemployment in IV quarter 2008 .....	7	19
Bezrobotni zarejestrowani poprzednio pracujący według rodzaju działalności ostatniego miejsca pracy oraz oferty pracy .....	Registered unemployed persons previously employed by kind of activity of their last job and job offers .....	8	21
Bezrobotni zarejestrowani według podregionów w IV kwartale 2008 r. ....	Registered unemployed persons by subregions in IV quarter 2008 .....	9	22
Stopa bezrobocia w IV kwartale 2008 r. ....	Unemployment rate in IV quarter 2008 .....	10	23
Oferty pracy według podregionów i powiatów w IV kwartale 2008 r. ....	Job offers by subregions and powiats in IV quarter 2008 .....	11	25
Bezrobotni zarejestrowani w IV kwartale 2008 r. ....	Registered unemployed persons in IV quarter 2008 .....	12	27
Bezrobotni zwolnieni z przyczyn dotyczących zakładów pracy w IV kwartale 2008 r. ....	Unemployed persons terminated for company reasons in IV quarter 2008 .....	13	29
Bezrobotni zarejestrowani według wieku w IV kwartale 2008 r. ....	Registered unemployed persons by age in IV quarter 2008 .....	14	30
Bezrobotni zarejestrowani według poziomu wykształcenia w IV kwartale 2008 r. ....	Registered unemployed persons by level of education in IV quarter 2008 .....	15	31
Bezrobotni zarejestrowani według stażu pracy w IV kwartale 2008 r. ....	Registered unemployed persons by work seniority in IV quarter 2008 .....	16	32
Bezrobotni zarejestrowani według czasu pozostawania bez pracy w IV kwartale 2008 r. ...	Registered unemployed persons by duration of unemployment in IV quarter 2008 .....	17	33
Bezrobotni zarejestrowani pobierający zasiłek w IV kwartale 2008 r. ....	Registered unemployed persons receiving benefit in IV quarter 2008 .....	18	34
Bezrobotni zarejestrowani według gmin w IV kwartale 2008 r. ....	Registered unemployed persons by gminas in IV quarter 2008 .....	19	35
Zarejestrowani bezrobotni w gminach według wieku w IV kwartale 2008 r. ....	Registered unemployed persons in gminas by age in IV quarter 2008 .....	20	39
Zarejestrowani bezrobotni w gminach według poziomu wykształcenia w IV kwartale 2008 r. ....	Registered unemployed persons in gminas by level of education in IV quarter 2008 .....	21	43
Zarejestrowani bezrobotni w gminach według stażu pracy w IV kwartale 2008 r. ....	Registered unemployed persons in gminas by work seniority in IV quarter 2008 .....	22	47
Zarejestrowani bezrobotni w gminach według czasu pozostawania bez pracy w IV kwartale 2008 r. ....	Registered unemployed persons in gminas by duration of unemployment in IV quarter 2008 .....	23	50

**WYKRESY****GRAPHS**

Bezrobocie rejestrowane w IV kwartale 2008 r. ....	<i>Registered unemployment in IV quarter 2008 .....</i>	9
Stopa bezrobocia rejestrowanego według powiatów w IV kwartale 2008 r. ....	<i>Registered unemployment rate by powiats in IV quarter 2008 .....</i>	10
Bezrobotni według wieku (IV kwartał 2007 r., I, II, III, IV kwartał 2008 r.) .....	<i>Unemployed persons by age (IV quarter 2007, I, II, III, IV quarter 2008) .....</i>	11
Struktura bezrobotnych według wieku w IV kwartale 2008 r. ....	<i>Structure of unemployed persons by age in IV quarter 2008 .....</i>	12
Bezrobotni według poziomu wykształcenia (IV kwartał 2007 r., I, II, III, IV kwartał 2008 r.) .....	<i>Unemployed persons by level of education (IV quarter 2007, I, II, III, IV quarter 2008) .....</i>	12
Struktura bezrobotnych według poziomu wykształcenia w IV kwartale 2008 r. ....	<i>Structure of unemployed persons by level of education in IV quarter 2008 .....</i>	12
Struktura bezrobotnych według wieku i czasu pozostawania bez pracy w IV kwartale 2008 r. ....	<i>Structure of unemployed persons by age and duration of unemployment in IV quarter 2008 .....</i>	13
Struktura bezrobotnych poprzednio pracujących według rodzaju działalności ostatniego miejsca pracy oraz płci w IV kwartale 2008 r. ....	<i>Structure of unemployed persons previously employed by kind of activity of their last job and sex in IV quarter 2008 .....</i>	13
Struktura zarejestrowanych bezrobotnych do 25 roku życia w IV kwartale 2008 r. ....	<i>Structure of unemployed persons below 25 years of age in IV quarter 2008 .....</i>	14
Napływ i odpływ bezrobotnych (IV kwartał 2007 r., I, II, III, IV kwartał 2008 r.) .....	<i>Inflow and outflow of unemployed persons (IV quarter 2007, I, II, III, IV quarter 2008) .....</i>	15
Oferty pracy zgłoszone do urzędów pracy (IV kwartał 2007 r., I, II, III, IV kwartał 2008 r.) .....	<i>Job offers notify in labour offices (IV quarter 2007, I, II, III, IV quarter 2008) .....</i>	16
Wydatki Funduszu Pracy na programy na rzecz promocji zatrudnienia i łagodzenia skutków bezrobocia oraz aktywizacji zawodowej w IV kwartale 2008 r. ....	<i>Expenditures from Labour Fund on programmes for employment promotion and tempering the effects of unemployment as well as occupational mobilization in IV quarter 2008 .....</i>	16

***W wersji angielskiej: spis treści, część tabelaryczna.  
In English version: contents, tables.***

---

Opracowanie – Helena ZATOŃSKA

Skład komputerowy, wykresy, wersja elektroniczna  
Daniela ZIĘTEK

Tłumaczenie na język angielski  
Alicja PAWŁOWSKA-PAL

## **OBJAŚNIENIA ZNAKÓW UMOWNYCH**

- Kreska (–) - zjawisko nie wystąpiło
- Zero (0,0) - zjawisko istniało w wielkości mniejszej od 0,05
- Kropka (.) - zupełny brak informacji albo brak informacji wiarygodnych
- Znak x - wypełnienie pozycji ze względu na układ tablicy jest niemożliwe lub niecelowe
- „W tym” - oznacza, że nie podaje się wszystkich składników sumy
- Znak # - oznacza, że dane nie mogą być publikowane ze względu na konieczność zachowania tajemnicy statystycznej w rozumieniu ustawy o statystyce publicznej
- Znak Δ - oznacza, że nazwy zostały skrócone w stosunku do obowiązującej klasyfikacji

## **SKRÓTY**

- tys. - tysiąc
- mln - milion
- zł - złoty
- cd. - ciąg dalszy
- dok. - dokończenie
- tj. - to jest
- br. - bieżący rok
- ub. r. - ubiegły rok
- pkt proc. - punkt procentowy
- Dz. U. - Dziennik Ustaw
- poz. - pozycja
- nr (Nr) - numer

**Przy publikowaniu danych US prosimy o podanie źródła**

# UWAGI METODYCZNE

Publikacja przygotowana została na podstawie miesięcznej sprawozdawczości Ministerstwa Pracy i Polityki Społecznej sporządzanej przez powiatowe urzędy pracy i ukazuje się z częstotliwością kwartalną. **Przedstawione dane dotyczą wyłącznie osób bezrobotnych, zarejestrowanych w powiatowych urzędach pracy i poszukujących pracy poprzez te urzędy.**

1. **Bezrobotnym** zgodnie z Ustawą o promocji zatrudnienia i instytucjach rynku pracy z dnia 20 kwietnia 2004 r. – (Dz. U. 2008 Nr 69, poz. 415, z późn. zm.), jest osoba niezatrudniona i niewykonywająca innej pracy zarobkowej, zdolna i gotowa do podjęcia zatrudnienia w pełnym wymiarze czasu pracy obowiązującym w danym zawodzie lub służbie albo innej pracy zarobkowej (albo jeżeli jest osobą niepełnosprawną, zdolną i gotową do podjęcia zatrudnienia co najmniej w połowie tego wymiaru czasu pracy), nieucząca się w szkole, z wyjątkiem uczącej się w szkole dla dorosłych lub przystępującej do egzaminu eksternistycznego z zakresu tej szkoły lub w szkole wyższej gdzie studiuje w formie studiów niestacjonarnych, zarejestrowana we właściwym dla miejsca zameldowania (stałego lub czasowego) powiatowym urzędzie pracy oraz poszukująca zatrudnienia lub innej pracy zarobkowej, jeżeli m.in.:

- ukończyła 18 lat,
- kobieta nie ukończyła 60 lat, mężczyzna – 65 lat,
- nie nabyła prawa do emerytury lub renty z tytułu niezdolności do pracy, renty szkoleniowej, renty socjalnej, renty rodzinnej w wysokości przekraczającej połowę minimalnego wynagrodzenia za pracę albo po ustaniu zatrudnienia, innej pracy zarobkowej, zaprzestaniu prowadzenia pozarolniczej działalności, nie pobiera zasiłku przedemerytalnego, świadczenia przedemerytalnego, świadczenia rehabilitacyjnego, zasiłku chorobowego, zasiłku macierzyńskiego lub zasiłku w wysokości zasiłku macierzyńskiego,
- nie jest właścicielem lub posiadaczem (samoistnym lub zależnym) nieruchomości rolnej, w rozumieniu przepisów ustawy z dnia 23 kwietnia 1964 r. – Kodeks cywilny (Dz. U. Nr 16, poz. 93, z późn. zm.), o powierzchni użytków rolnych przekraczającej 2 ha przeliczeniowe lub nie podlega ubezpieczeniu emerytalnemu i rentowemu z tytułu stałej pracy jako współmałżonek lub domownik w gospodarstwie rolnym o powierzchni użytków rolnych przekraczającej 2 ha przeliczeniowe,
- nie posiada wpisu do ewidencji działalności gospodarczej albo nie podlega, na podstawie odrębnych przepisów, obowiązkowi ubezpieczenia społecznego, z wyjątkiem ubezpieczenia społecznego rolników,
- nie jest osobą tymczasowo aresztowaną lub nie odbywa kary pozbawienia wolności,
- nie uzyskuje miesięcznie przychodu w wysokości przekraczającej połowę minimalnego wynagrodzenia za pracę, z wyłączeniem przychodów uzyskanych z tytułu odsetek lub innych przychodów od środków pieniężnych zgromadzonych na rachunkach bankowych,
- nie pobiera na podstawie przepisów o pomocy społecznej zasiłku stałego,
- nie pobiera, na podstawie przepisów o świadczeniach rodzinnych, świadczenia pielęgnacyjnego lub dodatku do zasiłku rodzinnego z tytułu samotnego wychowywania dziecka i utraty prawa do zasiłku dla bezrobotnych na skutek upływu ustawowego okresu jego pobierania,
- nie pobiera po ustaniu zatrudnienia świadczenia szkoleniowego.

2. **Stopę bezrobocia** obliczono jako udział zarejestrowanych bezrobotnych w cywilnej ludności aktywnej zawodowo, tj. bez osób odbywających czynną służbę wojskową oraz pracowników jednostek budżetowych prowadzących działalność w zakresie obrony narodowej i bezpieczeństwa publicznego. Dane o stopie bezrobocia rejestrowanego podaje się z uwzględnieniem pracujących w gospodarstwach indywidualnych w rolnictwie (będących składową cywilnej ludności aktywnej zawodowo) wyszacowanych na podstawie wyników Narodowego Spisu Powszechnego Ludności i Mieszkań 2002 r. oraz Powszechnego Spisu Rolnego 2002 r. Dane o **bezrobotnych** oraz **pracujących** wykorzystywane do obliczania stopy bezrobocia pochodzą ze źródeł różniących się metodą zbierania, co może powodować pewne nieścisłości, zwłaszcza w przypadku stopy bezrobocia ustalonej dla powiatów. Dla bezrobotnych – miejscem lokalizacji jest ich miejsce zamieszkania lub pobytu, zaś dla pracujących lokalizacją miejsca pracy.
3. Pod pojęciem **ludności aktywnej zawodowo** należy rozumieć zarówno osoby pracujące w jednostkach sektora publicznego i prywatnego, jak również osoby bezrobotne.
4. Do **osób będących w szczególnej sytuacji na rynku pracy** zaliczono bezrobotnych do 25 roku życia, długotrwale bezrobotnych, kobiety, które nie podjęły zatrudnienia po urodzeniu dziecka, a także bezrobotnych powyżej 50 roku życia, bez kwalifikacji zawodowych, bez doświadczenia zawodowego, bez wykształcenia średniego, samotnie wychowujących co najmniej 1 dziecko w wieku do 18 roku życia, bezrobotnych, którzy po odbyciu kary pozbawienia wolności nie podjęli zatrudnienia, niepełnosprawnych.
  - **Bezrobotny do 25 roku życia** oznacza bezrobotnego, który do dnia zastosowania wobec niego usług lub instrumentów rynku pracy nie ukończył 25 roku życia. Do października 2005 r. były to osoby, które w roku kalendarzowym nie ukończyły 25 lat.
  - **Bezrobotny powyżej 50 roku życia** to bezrobotny, który w dniu zastosowania wobec niego usług lub instrumentów rynku pracy ukończył co najmniej 50 rok życia. Do października 2005 r. były to osoby, które w roku kalendarzowym ukończyły co najmniej 50 rok życia.
  - **Długotrwale bezrobotni** to osoby bezrobotne pozostające w rejestrze powiatowego urzędu pracy łącznie ponad 12 miesięcy w okresie ostatnich 2 lat, z wyłączeniem (od listopada 2005 r.) okresów odbywania stażu i przygotowania zawodowego w miejscu pracy.
  - **Bezrobotny bez kwalifikacji zawodowych** oznacza bezrobotnego nieposiadającego kwalifikacji do wykonywania jakiegokolwiek zawodu, poświadczonych dyplomem, świadectwem, zaświadczeniem instytucji szkoleniowej lub innym dokumentem uprawniającym do wykonywania zawodu. Od listopada 2005 r. – łącznie z osobami z wykształceniem średnim ogólnokształcącym.
  - **Bezrobotny bez doświadczenia zawodowego** oznacza bezrobotnego, który wykonywał zatrudnienie oraz inną pracę zarobkową przez łączny okres poniżej 6 miesięcy.
  - **Bezrobotni samotnie wychowujący co najmniej jedno dziecko do 18 roku życia** to bezrobotni samotnie wychowujący co najmniej jedno dziecko w tym wieku, w rozumieniu przepisów o podatku dochodowym od osób fizycznych. Do grudnia 2007 r. były to osoby samotnie wychowujące co najmniej jedno dziecko do 7 roku życia.
5. Do **bezrobotnych zarejestrowanych w okresie do 12 miesięcy od dnia ukończenia nauki** zaliczono osoby bezrobotne, które w wyżej wymienionym okresie, ukończyły (potwierdzonej dyplomem, świadectwem lub innym dokumentem) naukę w szkole, dzienne kursy zawodowe trwające co najmniej 24 miesiące lub nabyły uprawnienia do wykonywania zawodu jako osoby niepełnosprawne.

6. **Napływ bezrobotnych** oznacza liczbę zarejestrowanych osób w ciągu miesiąca, kwartału i roku w powiatowych urzędach pracy.
7. **Odływ bezrobotnych** oznacza liczbę osób, które w ciągu miesiąca, kwartału i roku zostały wykreślone z ewidencji powiatowych urzędów pracy z różnych przyczyn m.in. w związku z podjęciem pracy stałej, sezonowej, interwencyjnej lub robót publicznych, w wyniku niepotwierdzenia gotowości do pracy, podjęcia nauki, nabycia praw emerytalnych itd.
8. **Aktywne formy pomocy bezrobotnym** – to działania zmierzające do ograniczenia wielkości bezrobocia na danym terenie. Wśród nich wyróżnia się w szczególności: szkolenia, staż u pracodawcy, prace interwencyjne i roboty publiczne.
  - **Szkolenia** – oznaczają pozaszkolne zajęcia mające na celu uzyskanie, uzupełnienie lub doskonalenie umiejętności i kwalifikacji zawodowych lub ogólnych potrzebnych do wykonywania pracy, w tym umiejętności poszukiwania zatrudnienia.
  - **Staż u pracodawcy** – oznacza nabywanie przez bezrobotnego umiejętności praktycznych do wykonywania pracy przez wykonywanie zadań w miejscu pracy bez nawiązania stosunku pracy z pracodawcą.
  - **Prace interwencyjne** – oznaczają zatrudnienie bezrobotnego przez pracodawcę, które nastąpiło w wyniku umowy zawartej ze starostą i ma na celu wsparcie osób będących w szczególnej sytuacji na rynku pracy. Prace te są częściowo finansowane przez urzędy pracy.
  - **Roboty publiczne** – oznaczają zatrudnienie bezrobotnego w okresie nie dłuższym niż 12 miesięcy przy wykonywaniu prac organizowanych przez gminy, organizacje pozarządowe statutowo zajmujące się problematyką: ochrony środowiska, kultury, oświaty, kultury fizycznej i turystyki, opieki zdrowotnej, bezrobocia oraz pomocy społecznej, a także spółki wodne i ich związki, jeżeli prace te są finansowane lub dofinansowane ze środków samorządu terytorialnego, budżetu państwa, funduszy celowych, organizacji pozarządowych, spółek wodnych i ich związków.
9. **Osoby poprzednio pracujące** to osoby, które kiedykolwiek wykonywały pracę na podstawie stosunku pracy, stosunku służbowego, umowy o pracę nakładczą oraz inną pracę zarobkową, a także prowadziły pozarolniczą działalność.
10. **Bezrobotni zwolnieni z przyczyn dotyczących zakładów pracy (tzn. zwolnieni grupowo)** – są to osoby zwolnione zgodnie z przepisami ustawy z dnia 13 marca 2003 r. o szczególnych zasadach rozwiązywania z pracownikami stosunków pracy z przyczyn nie dotyczących pracowników (Dz. U. Nr 90 z 22 maja 2003 r., poz. 844, z późn. zm.). Przepisy ustawy stosuje się w razie konieczności rozwiązania przez pracodawcę stosunków pracy (zatrudnienia z pracownikami), wypowiedzenia dokonanego przez pracodawcę, a także na mocy porozumienia stron, w okresie nie przekraczającym 30 dni. Dotyczy to zakładów pracy, w których następuje zmniejszenie zatrudnienia z przyczyn ekonomicznych lub w związku ze zmianami organizacyjnymi, produkcyjnymi lub technicznymi, a także w przypadku ogłoszenia upadłości zakładów lub ich likwidacji.
11. **Oferty pracy** – są to zgłoszone przez pracodawców wolne miejsca zatrudnienia i miejsca przygotowania zawodowego na stanowisku pracy oraz przyjęte do realizacji miejsca pracy w ramach prac interwencyjnych, robót publicznych i stażu, a także w ramach umów zlecenia i umów o dzieło.

Informacje o bezrobotnych oraz oferty pracy według grup zawodów prezentowane są przy wykorzystaniu Klasyfikacji Zawodów i Specjalności wprowadzonej rozporządzeniem Ministra Gospodarki i Pracy z dnia 8 grudnia 2004 r. (Dz. U. Nr 265, poz. 2644, z późn. zm.).

**Przemysł** dotyczy sekcji PKD „Górnictwo”, „Przetwórstwo przemysłowe” oraz „Wytwarzanie i zaopatrywanie w energię elektryczną, gaz, wodę”.

Ze względu na elektroniczną technikę przetwarzania danych, w niektórych przypadkach sumy składników z tytułu zaokrągleń mogą się nieznacznie różnić od podanych wielkości ”ogółem”.

Liczby względne (wskaźniki, odsetki) obliczono z reguły na podstawie danych bezwzględnych wyrażonych z większą dokładnością niż podano w tablicach.

W stosunku do obowiązującej Polskiej Klasyfikacji Działalności (PKD) zastosowano skróty – skrócone nazwy oznaczone zostały znakiem „Δ”. Zestawienie zastosowanych skrótów i pełnych nazw podaje się poniżej:

<b>skrót</b>	<b>pełna nazwa</b>
	<b>sekcje PKD</b>
handel i naprawy	handel hurtowy i detaliczny; naprawa pojazdów samochodowych, motocykli oraz artykułów użytku osobistego i domowego
obsługa nieruchomości i firm	obsługa nieruchomości, wynajem i usługi związane z prowadzeniem działalności gospodarczej
administracja publiczna i obrona narodowa; obowiązkowe ubezpieczenia społeczne i zdrowotne	administracja publiczna i obrona narodowa; obowiązkowe ubezpieczenia społeczne i powszechne ubezpieczenie zdrowotne



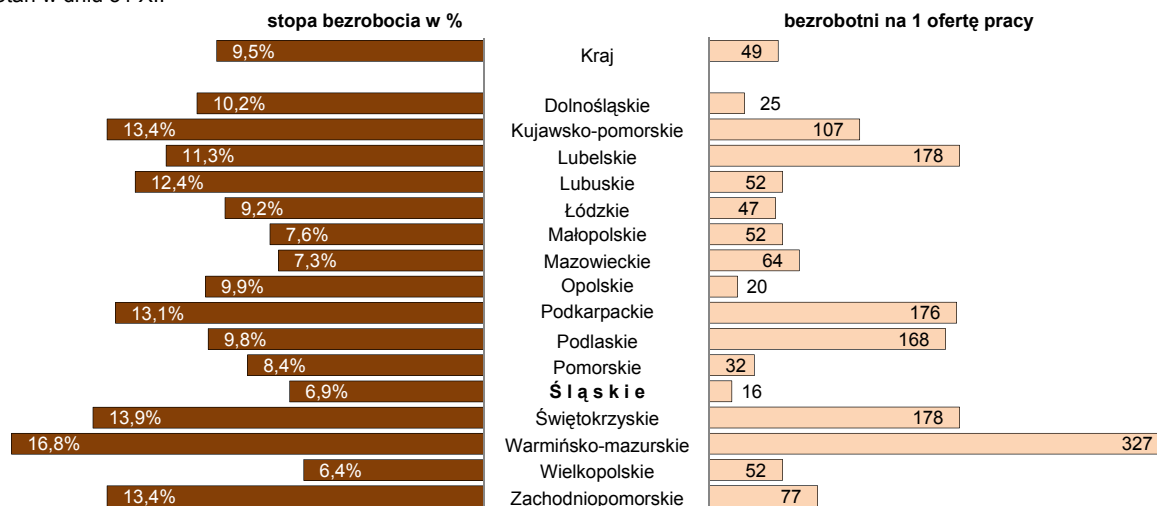
# WYNIKI BADAŃ – SYNTEZA

## BEZROBOCIE NA TLE KRAJU I INNYCH WOJEWÓDZTW

W końcu IV kwartału 2008 r. w województwie śląskim liczba bezrobotnych stanowiła 8,3% zbiorowości bezrobotnych w kraju. W dalszym ciągu w województwie notowano niższą niż w kraju stopę bezrobocia (6,9% wobec 9,5%), niższa była również liczba bezrobotnych przypadająca na 1 ofertę pracy (16 wobec 49).

### Bezrobocie rejestrowane w IV kwartale 2008 r.

Stan w dniu 31 XII



Województwo śląskie w porównaniu z innymi województwami charakteryzowało się:

- jedną z najwyższych liczb zarejestrowanych bezrobotnych (po województwie mazowieckim),
- jedną z najniższych stóp bezrobocia (po województwie wielkopolskim),
- najwyższą ilość ofert pracy zgłoszonych do urzędów pracy,
- najniższą liczbą zarejestrowanych bezrobotnych przypadających na 1 ofertę pracy.

## STAN I TERYTORIALNE ROZMIESZCZENIE BEZROBOCIA

W końcu IV kwartału 2008 r. w województwie śląskim liczba bezrobotnych wyniosła 122,7 tys. i zmniejszyła się w relacji do danych sprzed roku (o 26,0%), natomiast zwiększyła się w relacji do stanu w końcu III kwartału 2008 r. (o 3,7%). Biorąc pod uwagę strukturę według powiatów najwięcej osób bez pracy zarejestrowanych było w: Częstochowie (8,7 tys.), Sosnowcu (7,4 tys.), Bytomiu (6,8 tys.) oraz w powiecie zawierciańskim (5,9 tys.).

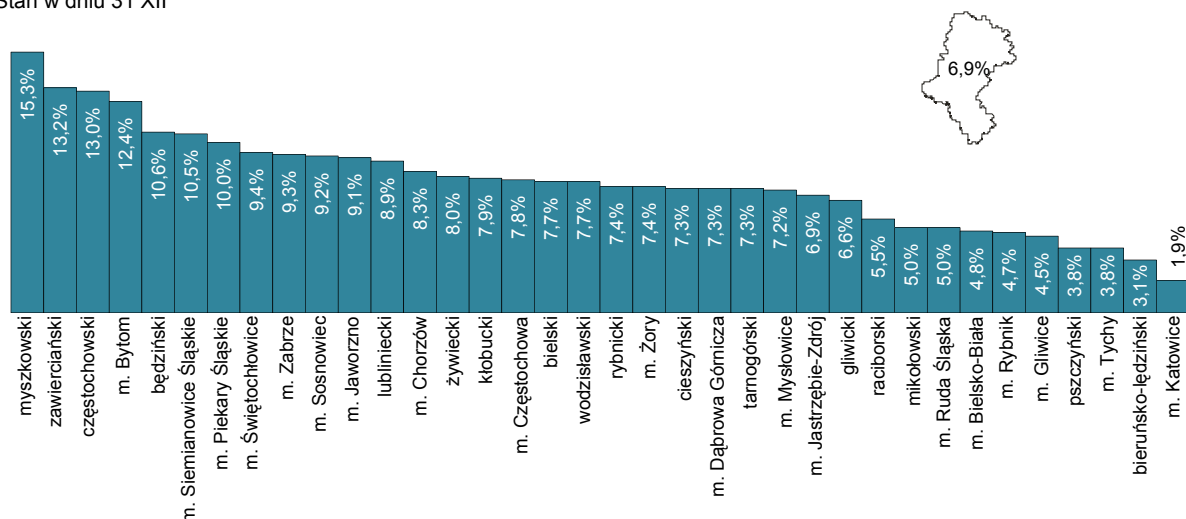
### Bezrobocie rejestrowane w IV kwartale 2008 r.

Stan w dniu 31 XII

WYSZCZEGÓLNIENIE	Bezrobotni zarejestrowani		Stopa bezrobocia w %	Oferty pracy	Bezrobotni na 1 ofertę pracy
	ogółem	IV kwartał 2007 = 100			
<b>WOJEWÓDZTWO</b> .....	<b>122748</b>	<b>74,0</b>	<b>6,9</b>	<b>7687</b>	<b>16</b>
podregiony:					
Bielski .....	16736	93,3	6,6	331	51
Bytomski .....	14253	77,7	9,8	1899	8
Częstochowski .....	20352	82,6	9,7	268	76
Gliwicki .....	11902	71,6	6,4	2118	6
Katowicki .....	14991	66,8	4,2	1203	12
Rybnicki .....	13133	70,8	6,3	466	28
Sosnowiecki .....	25133	68,1	9,7	973	26
Tyski .....	6248	59,4	3,9	429	15

## Stopa bezrobocia rejestrowanego według powiatów w IV kwartale 2008 r.

Stan w dniu 31 XII



W skali roku spadek liczby bezrobotnych zarejestrowanych odnotowano prawie we wszystkich powiatach; najwyższy w: powiecie mikołowskim (o 48,4%), bieruńsko-lędzińskim (o 44,0%), Katowicach (o 43,9%), powiecie pszczyńskim (o 43,4%) i Dąbrowie Górniczej (o 39,3%). Wzrost liczby bezrobotnych wystąpił w powiecie żywieckim (o 10,1%).

Stopa bezrobocia mierzona udziałem zarejestrowanych bezrobotnych w cywilnej ludności aktywnej zawodowo w końcu IV kwartału 2008 r. wyniosła 6,9% i ukształtowała się na poziomie niższym niż przed rokiem o 2,3 pkt proc., natomiast w porównaniu ze stanem w końcu III kwartału 2008 r. wzrosła o 0,2 pkt proc. Najwyższy poziom stopy bezrobocia zanotowano w powiecie myszkowskim (15,3%), natomiast najniższy w Katowicach (1,9%).

W końcu IV kwartału 2008 r. prawo do zasiłku posiadało 21,1 tys. bezrobotnych (17,2% ogółu), więcej zarówno w skali roku jak i kwartału (odpowiednio o: 5,9% i 29,7%). Największy odsetek osób z prawem do zasiłku wśród ogółu zarejestrowanych zanotowano w powiatach: częstochoowskim (29,2%), myszkowskim (28,1%), żywieckim (28,0%), natomiast najniższy w: Jastrzębiu-Zdroju (8,4%), Piekarach Śląskich (9,1%) i Mysłowicach (9,9%). Przeciętna wysokość zasiłku dla bezrobotnych (bez składek na ubezpieczenie) w grudniu 2008 r. wyniosła około 574 zł (rok temu około 550 zł).

W końcu grudnia 2008 r. liczba osób będących w szczególnej sytuacji na rynku pracy kształtowała się następująco:

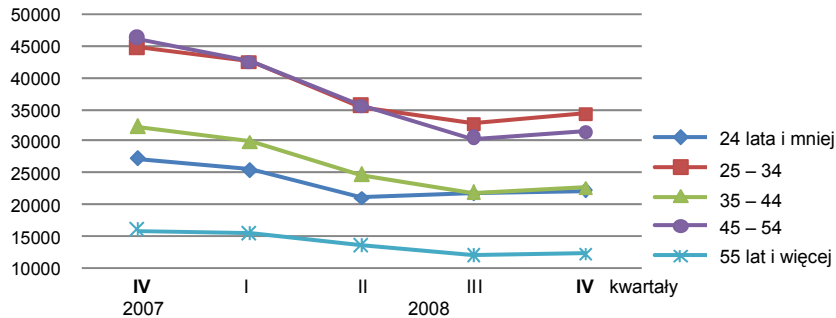
- do 25 roku życia – 22,1 tys.,
- długotrwale bezrobotni – 58,5 tys.,
- powyżej 50 roku życia – 29,9 tys.,
- bez kwalifikacji zawodowych – 36,1 tys.,
- bez doświadczenia zawodowego – 34,9 tys.,
- bez wykształcenia średniego – 70,8 tys.,
- samotnie wychowujący co najmniej jedno dziecko do 18 roku życia – 11,8 tys.,
- kobiety, które nie podjęły zatrudnienia po urodzeniu dziecka – 13,3 tys.,
- niepełnosprawni – 8,3 tys.,
- osoby, które po odbyciu kary pozbawienia wolności nie podjęły zatrudnienia – 2,2 tys.

## BEZROBOTNI WEDŁUG CECH DEMOGRAFICZNO – SPOŁECZNYCH, DOŚWIADCZENIA ZAWODOWEGO I CZASU POZOSTAWANIA BEZ PRACY

Niezależnie od zmian w liczbie zarejestrowanych bezrobotnych w skali roku odnotowano utrzymywanie się niekorzystnych tendencji w strukturze bezrobocia, takich jak wysoki udział w ogólnej liczbie bezrobotnych: ludzi młodych, osób pozostających bez pracy powyżej 1 roku oraz bezrobotnych o niskim poziomie wykształcenia.

### Bezrobotni według wieku

Stan w końcu kwartału



Większość zarejestrowanych bezrobotnych w urzędach pracy to kobiety. Liczba bezrobotnych kobiet w końcu IV kwartału 2008 r. wyniosła 73,1 tys. i zmniejszyła się zarówno w skali roku (o 28,0%) jak i kwartału (o 0,5%). Udział kobiet w ogólnej liczbie bezrobotnych wyniósł 59,5% i był

niższy niż w końcu 2007 r. oraz w końcu września 2008 r. (odpowiednio o: 1,7 pkt proc. i 2,5 pkt proc.).

Struktura bezrobotnych według cech demograficzno-społecznych, doświadczenia zawodowego i czasu pozostawania bez pracy w IV kwartale 2008 r. przedstawiała się podobnie jak przed rokiem.

### Bezrobotni zarejestrowani według płci i miejsca zamieszkania oraz stopa bezrobocia

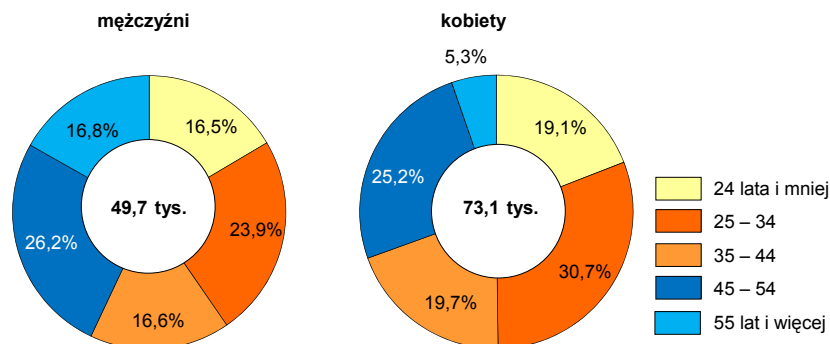
Stan końca kwartału

WYSZCZEGÓLNIENIE		Ogółem	Mężczyźni	Kobiety	Miasta	Wieś	Stopa bezrobocia w %
A – analogiczny kwartał roku poprzedniego = 100 B – kwartał poprzedni = 100							
2007	IV kwartał .....	165960	64421	101539	133729	32231	9,2
2008	I kwartał .....	155557	61809	93748	125122	30435	8,6
	II kwartał .....	130013	49617	80396	104666	25347	7,3
	III kwartał .....	118374	44968	73406	94837	23537	6,7
	IV kwartał .....	122748	49677	73071	96554	26194	6,9
<b>A</b>		<b>74,0</b>	<b>77,1</b>	<b>72,0</b>	<b>72,2</b>	<b>81,3</b>	<b>x</b>
<b>B</b>		<b>103,7</b>	<b>110,5</b>	<b>99,5</b>	<b>101,8</b>	<b>111,3</b>	<b>x</b>

Najbardziej obciążone bezrobociem w końcu IV kwartału 2008 r. były osoby w wieku 25-34 lata (34,3 tys.) i stanowiły 27,9% ogółu bezrobotnych. W skali roku wystąpił spadek liczby bezrobotnych we wszystkich grupach bezrobotnych według wieku – w największym stopniu w przedziale 45-54 lata (o 31,7%). Udział bezrobotnych tej grupy w ogółem bezrobotnych obniżył się o 2,1 pkt proc. W porównaniu z III kwartałem 2008 r. we wszystkich grupach osób według wieku wystąpił wzrost liczby bezrobotnych i tak m.in. w przedziale wieku: 25-34 lata o 4,8%, 35-44 lata o 4,1%.

## Struktura bezrobotnych według wieku w IV kwartale 2008 r.

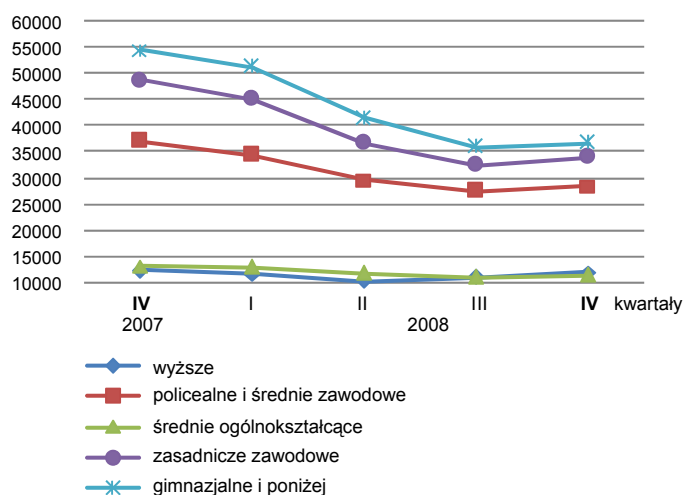
Stan w dniu 31 XII



Większość bezrobotnych zarejestrowanych w końcu IV kwartału 2008 r. w urzędach pracy to osoby o niskim poziomie wykształcenia. Wykształcenie gimnazjalne i poniżej posiadało 36,7 tys. bezrobotnych, a zasadnicze zawodowe – 34,1 tys. (przed rokiem odpowiednio: 54,6 tys. i 48,7 tys.). Obie te populacje łącznie stanowiły 57,6% ogółu bezrobotnych (w końcu IV kwartału 2007 r. – 62,2%).

## Bezrobotni według poziomu wykształcenia

Stan w końcu kwartału



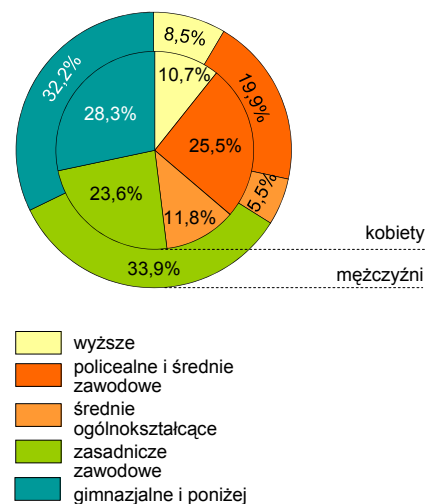
Bezrobotne kobiety były lepiej wykształcone niż mężczyźni. W końcu IV kwartału 2008 r. wykształcenie wyższe, policealne i średnie zawodowe oraz średnie ogólnokształcące posiadało 48,1% kobiet bezrobotnych, natomiast odsetek mężczyzn o tym samym poziomie wykształcenia wyniósł 33,9% (przed rokiem odpowiednio: 43,1% i 29,3%).

Biorąc pod uwagę czas pozostawania bez pracy największą grupę stanowiły osoby pozostające bez pracy przez okres powyżej 1 roku (36,8 tys.), tj. 30,0% ogółu bezrobotnych. W porównaniu ze stanem w końcu 2007 r. i III kwartału 2008 r. udział tej kategorii osób w ogólnej liczbie bezrobotnych obniżył się odpowiednio o: 14,3 pkt proc. i 5,5 pkt proc. Długotrwałe poszukiwanie zatrudnienia przez okres powyżej 1 roku częściej dotyczyło kobiet niż mężczyzn. W końcu IV kwartału 2008 r. 32,8% kobiet zarejestrowanych w urzędach pracy pozostawało

W strukturze zarejestrowanych bezrobotnych (w skali roku) udział bezrobotnych z wykształceniem gimnazjalnym i poniżej obniżył się o 3,0 pkt proc. (z 32,9% do 29,9%) oraz bezrobotnych z wykształceniem zasadniczym zawodowym – o 1,6 pkt proc. (z 29,4% do 27,8%). Wykształcenie wyższe posiadało 12,1 tys. osób bez pracy (przed rokiem – 12,3 tys.), a ich udział w ogółem bezrobotnych zwiększył się o 2,5 pkt proc. (z 7,4% do 9,9%). Zwiększył się również udział bezrobotnych z wykształceniem średnim ogólnokształcącym (o 1,3 pkt proc.) oraz policealnym i średnim zawodowym (o 0,9 pkt proc.).

## Struktura bezrobotnych według poziomu wykształcenia w IV kwartale 2008 r.

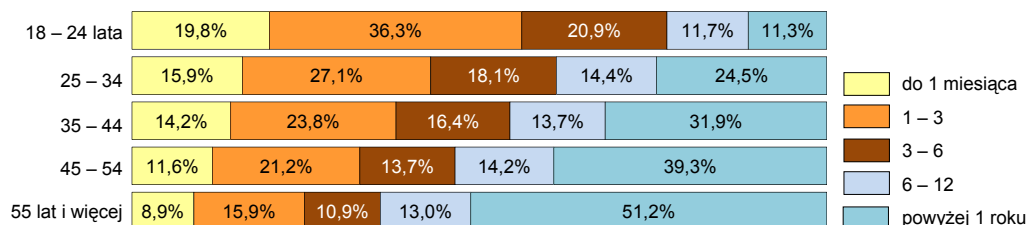
Stan w dniu 31 XII



bez pracy przez okres powyżej 12 miesięcy (25,8% mężczyzn). Udział bezrobotnych długotrwale poszukujących zatrudnienia przez okres powyżej 1 roku wzrasta z ich wiekiem. Najwyższy udział bezrobotnych pozostających bez pracy powyżej 12 miesięcy w ogólnej liczbie bezrobotnych danej grupy odnotowano wśród bezrobotnych w wieku 55 lat i więcej (51,2%), natomiast najniższy wśród osób, które nie przekroczyły 24 lat (11,2%).

#### Struktura bezrobotnych według wieku i czasu pozostawania bez pracy w IV kwartale 2008 r.

Stan w dniu 31 XII

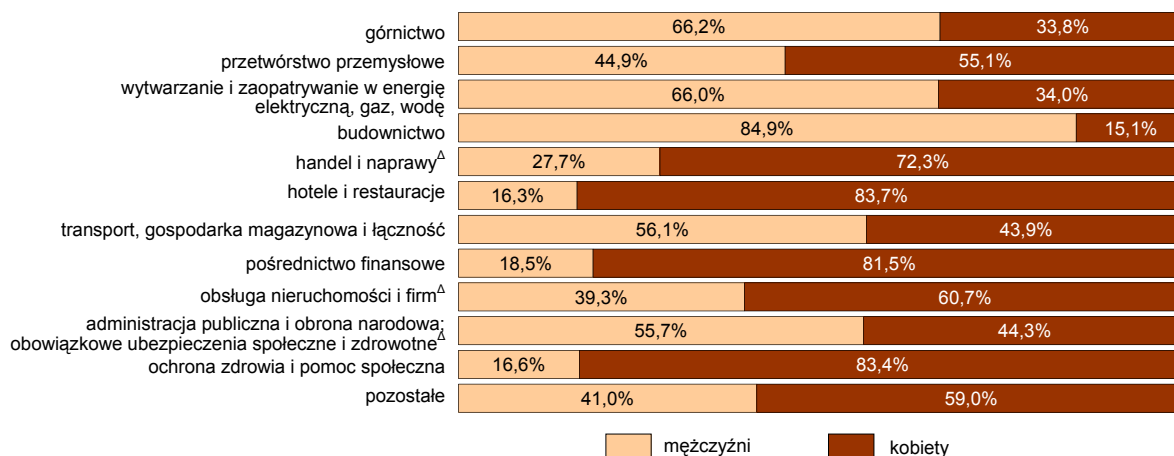


Biorąc pod uwagę przedziały czasowe pozostawania bez pracy w skali roku odnotowano wzrost liczby bezrobotnych w krótszych okresach oczekiwania na pracę, tj. do 1 miesiąca (o 14,3%) i od 1-3 miesięcy (o 3,5%), w pozostałych – spadek. Najwyższy spadek liczby bezrobotnych wystąpił w grupie najdłużej pozostających bez pracy, tj. przez okres powyżej 1 roku (o 50,0%).

W końcu IV kwartału 2008 r. poprzednio pracowało zawodowo 96,1 tys. bezrobotnych (78,3% ogółu). Liczba ta zmniejszyła się w skali roku (o 24,1%), ale zwiększyła się w porównaniu ze stanem w końcu III kwartału 2008 r. (o 6,3%).

#### Struktura bezrobotnych poprzednio pracujących według rodzaju działalności ostatniego miejsca pracy oraz płci w IV kwartale 2008 r.

Stan w dniu 31 XII



Najczęściej osoby bezrobotne poprzednio pracowały w jednostkach, które prowadziły działalność w sekcji przetwórstwo przemysłowe (23,4 tys., tj. 24,3% ogółu) oraz handel i naprawy (18,7 tys., tj. 19,4% ogółu). Najwięcej bezrobotnych poprzednio pracujących wykonywało zawód: sprzedawcy (9,2 tys., tj. 9,5%), pracownika biurowego (2,8 tys., tj. 2,9%), ślusarza i sprzątaczkę (po 2,6 tys., tj. po 2,7%).

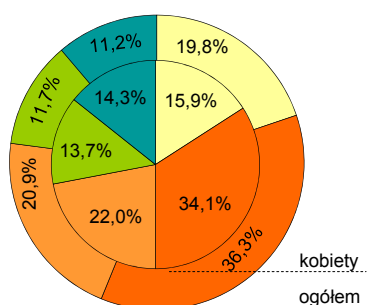
## BEZROBOTNI DO 25 ROKU ŻYCIA

W końcu grudnia 2008 r. w ewidencji urzędów pracy pozostawało 22,1 tys. bezrobotnych w wieku do 25 roku życia (18,0% ogółu bezrobotnych). Kobiety stanowiły 63,0% tej zbiorowości, natomiast 12,0% posiadało prawo do zasiłku dla bezrobotnych. W grudniu 2008 r. 0,3 tys. osób z tej kategorii utraciło status pozostawania w szczególnej sytuacji na rynku pracy.

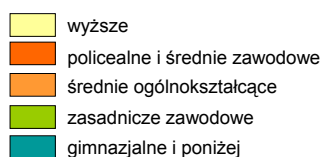
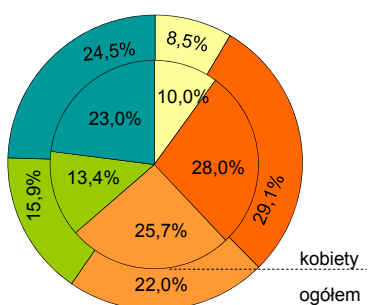
## Struktura zarejestrowanych bezrobotnych do 25 roku życia w IV kwartale 2008 r.

Stan w dniu 31 XII

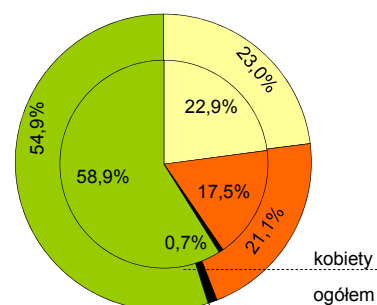
według czasu pozostawania bez pracy



według poziomu wykształcenia



według stażu pracy



W IV kwartale 2008 r. zarejestrowano 23,0 tys. bezrobotnych do 25 roku życia, w tym 13,2 tys. kobiet. Biorąc pod uwagę strukturę według powiatów największą liczbę bezrobotnych do 25 roku życia odnotowano w: Zabrze (1047), Sosnowcu (1027), powiecie częstochowskim (1014) i zawierciańskim (998). Najmniej osób do 25 roku życia zarejestrowanych było w: powiecie bieruńsko-lędzkim (168), Świętochłowicach (269) oraz powiecie mikołowskim (302). Spośród nowo zarejestrowanych młodych osób 15,1 tys. rejestrowało się po raz kolejny.

W okresie październik – grudzień 2008 r. z ewidencji urzędów pracy wyrejestrowano 21,6 tys. bezrobotnych do 25 roku życia, w tym 13,0 tys. kobiet. Głównymi przyczynami wyłączenia z ewidencji było:

- niepotwierdzenie gotowości do pracy (7,6 tys.),
- podjęcie pracy (6,9 tys.),
- rozpoczęcie stażu (3,6 tys.).

W porównaniu ze stanem w końcu 2007 r. nastąpił spadek bezrobotnych do 25 roku życia (o 5,0 tys.), a ich udział w ogólnej liczbie bezrobotnych zwiększył się o 1,7 pkt proc. (z 16,3% do 18,0%).

### Bezrobotni do 25 roku życia w IV kwartale 2008 r.

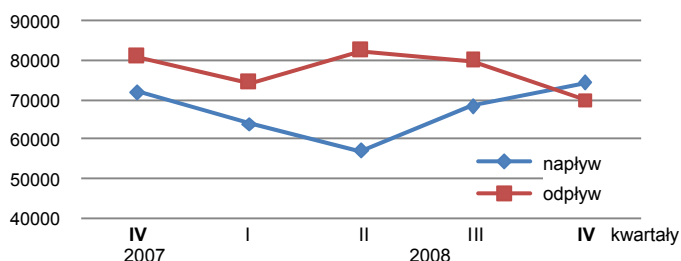
MIESIĄCE	Nowo zarejestrowani	Wyłączeni z ewidencji	W tym z tytułu				Zarejestrowani	W % ogółu bezrobotnych
			niepotwierdzenia gotowości do pracy	podjęcia pracy	rozpoczęcia stażu	rozpoczęcia szkolenia		
			w ciągu okresu					
<b>OGÓŁEM</b> .....	<b>22977</b>	<b>21624</b>	<b>7570</b>	<b>6922</b>	<b>3612</b>	<b>1236</b>	<b>22133</b>	<b>18,0</b>
Październik .....	9128	9059	2946	2631	1672	635	21453	18,6
Listopad .....	7203	6307	2153	2080	1007	464	22051	18,6
Grudzień .....	6646	6258	2471	2211	933	137	22133	18,0

## PŁYNNOŚĆ BEZROBOCIA

W IV kwartale 2008 r. liczba bezrobotnych nowo zarejestrowanych przewyższała liczbę bezrobotnych wyrejestrowanych o 4,4 tys. W analogicznym okresie poprzedniego roku odnotowano odwrotną relację – liczba bezrobotnych wyrejestrowanych przewyższała liczbę nowo zarejestrowanych. W ciągu IV kwartału 2008 r. zarejestrowano 74,2 tys. bezrobotnych, tj. więcej niż przed rokiem i w poprzednim kwartale odpowiednio o: 3,5% i 8,9%.

### Napływ i odpływ bezrobotnych

W ciągu kwartału



Najwięcej nowych rejestracji odnotowano w październiku 2008 r. (26,2 tys.), a najmniej w grudniu 2008 r. (23,8 tys.). Wśród nowo zarejestrowanych bezrobotnych w okresie październik – grudzień 2008 r. 81,8% osób rejestrowało się po raz kolejny. Osoby po szkoleniu i stażu stanowiły odpowiednio: 11,7% i 6,7% ogółu nowo zarejestrowanych bezrobotnych. Osoby

poprzednio pracujące (54,9 tys.) stanowiły 73,9% bezrobotnych nowo zarejestrowanych.

Z ewidencji urzędów pracy w IV kwartale 2008 r. wyłączono 69,9 tys. osób. Liczba osób wyrejestrowanych zmniejszyła się w skali roku (o 13,6%) i kwartału (o 12,5%). Najwięcej osób wyłączono z ewidencji w październiku 2008 r. (29,1 tys.), a najmniej w grudniu 2008 r. (19,8 tys.). Głównymi przyczynami wyłączenia bezrobotnych z ewidencji urzędów pracy były:

- niepotwierdzenie gotowości do pracy (38,0% ogółu wyrejestrowanych),
- podjęcie pracy (33,5%),
- rozpoczęcie szkolenia (8,3%),
- rozpoczęcie stażu (5,5%).

### Bezrobotni nowo zarejestrowani i wyrejestrowani w IV kwartale 2008 r.

WYSZCZEGÓLNIENIE	W liczbach bezwzględnych	IV kwartał 2007 = =100	III kwartał 2008 = 100
Bezrobotni nowo zarejestrowani ....	74231	103,5	108,9
po raz pierwszy .....	13495	103,4	84,3
po raz kolejny .....	60736	103,5	116,4
Bezrobotni wyrejestrowani .....	69857	86,4	87,5
w tym z powodu:			
podjęcia pracy .....	23384	80,0	92,4
niesubsydiowanej .....	19553	77,1	89,5
subsydiowanej .....	3831	99,3	110,5
rozpoczęcia szkolenia .....	5769	85,7	87,6
rozpoczęcia stażu .....	3844	81,9	78,1
rozpoczęcia przygotowania zawodowego w miejscu pracy ....	1684	119,0	75,9
niepotwierdzenia gotowości do pracy .....	26552	90,1	91,2
dobrowolnej rezygnacji ze statusu bezrobotnego .....	2819	129,2	69,2

## OFERTY PRACY

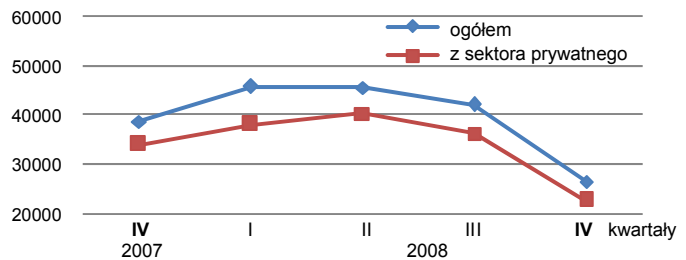
W końcu grudnia 2008 r. urzędy pracy posiadały 7,7 tys. ofert pracy. Było to o 3,4 tys. (o 30,4%) mniej niż przed rokiem i o 9,6 tys. (o 55,6%) mniej niż w końcu poprzedniego kwartału. Prawie 60% oferowanych miejsc pracy było niewykorzystanych dłużej niż 1 miesiąc. Na 1 ofertę pracy przypadało 16 bezrobotnych (przed rokiem – 15). Najwięcej wolnych miejsc pracy w końcu grudnia 2008 r. pochodziło z jednostek prowadzących działalność w sekcji: budownictwo (1459), przetwórstwo przemysłowe (1274), handel i naprawy (1267), obsługa nieruchomości i firm (886). Najłatwiej było znaleźć pracę bezrobotnemu w zawodzie: robotnika gospodarczego (569 ofert pracy), sprzedawcy (496), robotnika budowlanego (352), ślusarza (247).

W końcu grudnia 2008 r. 46 zakładów pracy zadeklarowało zwolnienie w najbliższym czasie 5850 pracowników (przed rokiem – 6 zakładów i 721 pracowników).

W IV kwartale 2008 r. pracodawcy zgłosili do urzędów pracy 26,4 tys. ofert pracy, tj. o 12,2 tys. (o 31,6%) mniej niż przed rokiem i o 15,6 tys. (o 37,1%) mniej niż w III kwartale 2008 r. Większość z nich pochodziła z sektora prywatnego (85,4%). Wśród oferowanych miejsc pracy 3,3 tys. dotyczyło stażu, a 1,6 tys. przygotowania zawodowego w miejscu pracy.

### Oferty pracy zgłoszone do urzędów pracy

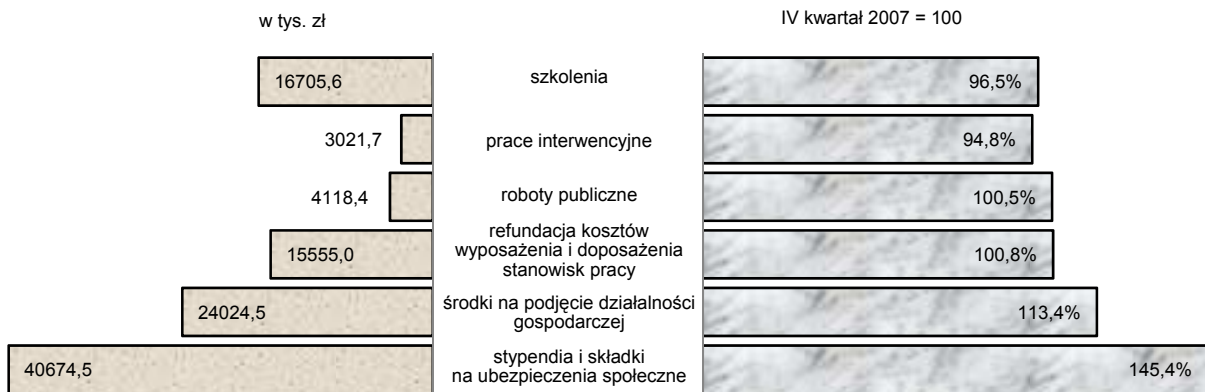
W ciągu kwartału



W IV kwartale 2008 r. wydatki z Funduszu Pracy wyniosły 155132,2 tys. zł i były wyższe zarówno w odniesieniu do IV kwartału 2007 r. (o 9,1%) jak i III kwartału 2008 r. (o 25,9%). Na programy na rzecz promocji zatrudnienia i łagodzenia skutków bezrobocia oraz aktywizacji zawodowej przeznaczono 106431,8 tys. zł (68,6%), natomiast na zasiłki dla bezrobotnych 34889,4 tys. zł (22,5%). W ramach programów na rzecz promocji zatrudnienia najwięcej środków wydatkowano na:

- stypendia i składki na ubezpieczenia społeczne (26,2% ogółu wydatków z Funduszu Pracy),
- podjęcie działalności gospodarczej (15,5%),
- szkolenia (10,8%),
- refundację kosztów wyposażenia i doposażenia stanowisk pracy (10,0%).

### Wydatki Funduszu Pracy na programy na rzecz promocji zatrudnienia i łagodzenia skutków bezrobocia oraz aktywizacji zawodowej w IV kwartale 2008 r.





Tabl. 1. **WOJEWÓDZTWO NA TLE KRAJU W IV KWARTALE 2008 R.**

Stan w dniu 31 XII

VOIVODSHIP ON THE BACKGROUND OF THE COUNTRY IN IV QUARTER 2008

As of 31 XII

WYSZCZEGÓLNIENIE	Kraj Country	Województwo Voivodship		SPECIFICATION
	ogółem total		kraj = 100 country = 100	
Bezrobotni zarejestrowani ogółem .....	1473752	122748	8,3	Total registered unemployed persons
z liczby ogółem:				of total:
kobiety .....	833435	73071	8,8	women
zamieszkali na wsi .....	670434	26194	3,9	in rural areas
osoby poprzednio pracujące .....	1144847	96101	8,4	previously employed
w tym zwolnione z przyczyn zakładów pracy .....	41047	4127	10,1	of which terminated for company reasons
bez prawa do zasiłku .....	1202483	101647	8,5	not entitled to benefit
pozostający bez pracy powyżej 12 miesięcy .....	501339	36766	7,3	out of job for period longer than 1 year
Nowo zarejestrowani <sup>a</sup> .....	717366	74231	10,3	Newly registered persons <sup>a</sup>
Wyrejestrowani <sup>a</sup> z ewidencji .....	620195	69857	11,3	Persons removed <sup>a</sup> from unemployment rolls
w tym z powodu podjęcia pracy .....	230914	23384	10,1	of which received to job
Stopa bezrobocia w % .....	9,5	6,9	x	Unemployment rate in %
Oferty pracy .....	30044	7687	25,6	Job offers
Bezrobotni na 1 ofertę pracy .....	49	16	x	Unemployed persons per 1 job offer

<sup>a</sup> W ciągu kwartału.

<sup>a</sup> During the quarter.

Tabl. 2. **BEZROBOTNI ZAREJESTROWANI W POWIATOWYCH URZĘDACH PRACY W IV KWARTALE 2008 R.**

Stan w końcu miesiąca

REGISTERED UNEMPLOYED PERSONS IN POWIAT LABOUR OFFICES IN IV QUARTER 2008

As of the end of month

WYSZCZEGÓLNIENIE	Październik October	Listopad November	Grudzień December	SPECIFICATION
Bezrobotni .....	115405	118790	122748	Unemployed persons
mężczyźni .....	44389	46746	49677	men
kobiety .....	71016	72044	73071	women
osoby poprzednio pracujące .....	88578	91812	96101	previously employed
w tym zwolnione z przyczyn zakładów pracy .....	3798	3844	4127	of which terminated for company reasons
osoby dotychczas nie pracujące .....	26827	26978	26647	previously not employed
Bezrobotni bez prawa do zasiłku .....	98662	100558	101647	Unemployed persons not entitled to benefit
Stopa bezrobocia w % .....	6,5	6,7	6,9	Unemployment rate in %

Tabl. 3. **BEZROBOTNI NOWO ZAREJESTROWANI ORAZ WYŁĄCZENI Z EWIDENCJI W IV KWARTALE 2008 R.**

*NEWLY REGISTERED UNEMPLOYED PERSONS AND PERSONS REMOVED FROM UNEMPLOYMENT ROLLS IN IV QUARTER 2008*

WYSZCZEGÓLNIENIE	Październik October	Listopad November	Grudzień December	SPECIFICATION
Bezrobotni nowo zarejestrowani ogółem ...	26152	24316	23763	<i>Total newly registered unemployed persons</i>
osoby poprzednio pracujące .....	18441	18129	18301	<i>previously employed</i>
w tym zwolnione z przyczyn zakładów pracy .....	417	483	654	<i>of which terminated for company reasons</i>
osoby dotychczas nie pracujące .....	7711	6187	5462	<i>previously not employed</i>
z liczby ogółem:				<i>of total:</i>
powracający do rejestracji po raz kolejny .....	20409	20221	20106	<i>reentrants to unemployment rolls</i>
zamieszkali na wsi .....	4806	4324	4973	<i>in rural areas</i>
Bezrobotni wyrejestrowani z ewidencji .....	29121	20931	19805	<i>Persons removed from unemployment rolls</i>
w tym z powodu:				<i>of which reasons:</i>
podjęcia pracy .....	9404	7042	6938	<i>received job</i>
osoby poprzednio pracujące .....	7242	5396	5257	<i>previously employed</i>
osoby dotychczas nie pracujące .....	2162	1646	1681	<i>previously not employed</i>
niepotwierdzenia gotowości do pracy .....	10266	7781	8505	<i>did not confirm readiness to take a job</i>

Tabl. 4. **OFERTY PRACY W IV KWARTALE 2008 R.**

*JOB OFFERS IN IV QUARTER 2008*

WYSZCZEGÓLNIENIE	Październik October	Listopad November	Grudzień December	SPECIFICATION
Oferty pracy zgłoszone w ciągu miesiąca	11877	8384	6143	<i>Job offers notified during the month</i>
w tym dotyczące pracy subsydiowanej	3077	2279	1817	<i>of which concerning subsidized work</i>
Oferty pracy – stan w końcu miesiąca .....	15073	11275	7687	<i>Job offers – as of the end of month</i>
w tym nie wykorzystane dłużej niż 1 miesiąc .....	8777	6609	4605	<i>of which not taken for longer than a month</i>

Tabl. 5. **BEZROBOTNI ZAREJESTROWANI, BĘDĄCY W SZCZEGÓLNEJ SYTUACJI NA RYNKU PRACY<sup>a</sup> W IV KWARTALE 2008 R.**

Stan w końcu miesiąca

*REGISTERED UNEMPLOYED PERSONS WITH A SPECIFIC SITUATION ON THE LABOUR MARKET<sup>a</sup> IN IV QUARTER 2008*

End of month

WYSZCZEGÓLNIENIE	Październik October	Listopad November	Grudzień December	SPECIFICATION
Do 25 roku życia .....	21453	22051	22133	<i>Aged 25 and below</i>
Długotrwale bezrobotni .....	58421	58223	58522	<i>Long-term unemployed</i>
Kobiety, które nie podjęły zatrudnienia po urodzeniu dziecka .....	13375	13346	13345	<i>Women, who after the birth of child did not undertake employment</i>
Powyżej 50 roku życia .....	28082	28746	29926	<i>Aged more than 50 years</i>
Bez kwalifikacji zawodowych .....	34565	35154	36067	<i>Without occupational qualifications</i>
Bez doświadczenia zawodowego .....	34434	34798	34880	<i>Without professional experience</i>
Bez wykształcenia średniego .....	66232	68051	70755	<i>Without secondary education</i>
Samotnie wychowujący co najmniej jedno dziecko w wieku do 18 roku życia .....	11778	11633	11788	<i>Bringing up single-handed at least one child aged 18 and below</i>
Osoby, które po odbyciu kary pozbawienia wolności nie podjęły zatrudnienia .....	1969	2103	2183	<i>Persons, who after undergoing imprisonment penalty did not undertake employment</i>

<sup>a</sup> Patrz uwagi metodyczne, str. 6.

<sup>a</sup> See methodological notes, p. 6.

Tabl. 6. WYDATKI Z FUNDUSZU PRACY W IV KWARTALE 2008 R.

## EXPENDITURES FROM LABOUR FUND IN IV QUARTER 2008

WYSZCZEGÓLNIENIE	Ogółem Total	Październik October	Listopad November	Grudzień December	SPECIFICATION
	w tysiącach złotych      in thous. zł				
<b>OGÓŁEM</b> .....	<b>155132,2</b>	<b>44911,4</b>	<b>42883,4</b>	<b>67337,4</b>	<b>TOTAL</b>
w tym:					of which:
Zasiłki dla bezrobotnych .....	34889,4	11151,2	11220,1	12518,1	Unemployment benefits
Szkolenia .....	16705,6	3381,3	4195,8	9128,5	Trainings
Prace interwencyjne .....	3021,7	765,7	770,6	1485,4	Intervention works
Roboty publiczne .....	4118,4	1157,8	1089,7	1870,9	Public works
Środki na podjęcie działalności gospodarczej .....	24024,5	7471,9	6824,1	9728,5	Means for undertaking economic activity
Stypendia i składki na ubezpiecze- nia społeczne .....	40674,5	12958,3	12833,2	14883,0	Scholarships and social security contributions

Tabl. 7. BEZROBOTNI ZAREJESTROWANI WEDŁUG PŁCI, WIEKU, POZIOMU WYKSZTAŁCENIA, STAŻU PRACY ORAZ CZASU POZOSTAWANIA BEZ PRACY W IV KWARTALE 2008 R.

Stan w dniu 31 XII

REGISTERED UNEMPLOYED PERSONS BY SEX, AGE, LEVEL OF EDUCATION, WORK SENIORITY AND DURATION OF UNEMPLOYMENT IN IV QUARTER 2008  
As of 31 XII

WYSZCZEGÓLNIENIE SPECIFICATION	Liczba bezro- botnych Grand total	Według czasu pozostawania bez pracy <sup>1</sup> By duration of unemployment <sup>1</sup>						
		1 miesiąc i mniej 1 month and less	1 – 3	3 – 6	6 – 12	12 – 24	powyżej 24 miesięcy more than 24 months	
o – ogółem      total k – kobiety      women								
<b>OGÓŁEM</b> .....	<b>o</b>	<b>122748</b>	<b>17796</b>	<b>31329</b>	<b>20169</b>	<b>16688</b>	<b>12889</b>	<b>23877</b>
<b>TOTAL</b> .....	<b>k</b>	<b>73071</b>	<b>8714</b>	<b>17373</b>	<b>12374</b>	<b>10672</b>	<b>8294</b>	<b>15644</b>
Wiek w latach: Age in years:								
poniżej 25 lat .....	o	22133	4386	8043	4626	2593	1572	913
less than 25 years	k	13953	2218	4751	3076	1916	1235	757
25 – 34 .....	o	34295	5443	9293	6192	4944	3675	4748
	k	22412	2747	5397	4130	3571	2843	3724
35 – 44 .....	o	22659	3225	5384	3718	3102	2415	4815
	k	14385	1718	3108	2342	2035	1639	3543
45 – 54 .....	o	31445	3658	6661	4301	4455	3665	8705
	k	18446	1810	3625	2466	2721	2158	5666
55 lat i więcej .....	o	12216	1084	1948	1332	1594	1562	4696
years and more	k	3875	221	492	360	429	419	1954
Wykształcenie: Education:								
wyższe .....	o	12095	1744	3800	2327	1532	1224	1468
tertiary	k	7850	1045	2446	1589	1041	844	885
policealne i średnie zawodowe post-secondary and vocational secondary	o	28530	4072	7348	4928	4084	3169	4929
	k	18660	2180	4506	3248	2855	2318	3553

<sup>1</sup> Przedziały zostały domknięte prawostronnie, np. w przedziale 1-3 uwzględniono osoby, które pozostawały bez pracy 1 miesiąc i 1 dzień do 3 miesięcy.

<sup>1</sup> Intervals were shifted upward, e.g., in the interval 1-3 months persons remaining unemployed 1 month and 1 day to 3 months were included.

Tabl. 7. **BEZROBOTNI ZAREJESTROWANI WEDŁUG PŁCI, WIEKU, POZIOMU WYKSZTAŁCENIA, STAŻU PRACY ORAZ CZASU POZOSTAWANIA BEZ PRACY W IV KWARTALE 2008 R. (dok.)**

Stan w dniu 31 XII

*REGISTERED UNEMPLOYED PERSONS BY SEX, AGE, LEVEL OF EDUCATION, WORK SENIORITY AND DURATION OF UNEMPLOYMENT IN IV QUARTER 2008 (cont.)*

*As of 31 XII*

WYSZCZEGÓLNIENIE SPECIFICATION o – ogółem total k – kobiety women	Liczba bezro- botnych Grand total	Według czasu pozostawania bez pracy <sup>1</sup> By duration of unemployment <sup>1</sup>						
		1 miesiąc i mniej 1 month and less	1 – 3	3 – 6	6 – 12	12 – 24	powyżej 24 miesiące more than 24 months	
<b>Wykształcenie: (dok.)</b> <i>Education: (cont.)</i>								
średnie ogólnokształcące .....	o	11368	1622	3281	2122	1546	1128	1669
<i>general secondary</i>	k	8630	1114	2369	1609	1251	913	1374
zasadnicze zawodowe .....	o	34064	5249	8316	5364	4793	3531	6811
<i>basic vocational</i>	k	17232	2120	3711	2772	2638	1933	4058
gimnazjalne i poniżej .....	o	36691	5109	8584	5428	4733	3837	9000
<i>lower secondary and below</i>	k	20699	2255	4341	3156	2887	2286	5774
<b>Staż pracy<sup>2</sup>:</b> <i>Work seniority<sup>2</sup>:</i>								
bez stażu .....	o	26647	3540	7340	4784	3114	2769	5100
<i>no work seniority</i>	k	18098	1974	4613	3285	2270	2100	3856
1 rok i mniej .....	o	18541	3003	5159	3036	2293	1932	3118
<i>1 year and less</i>	k	11500	1585	3057	1943	1559	1289	2067
1 – 5 .....	o	22779	3988	6308	4060	3103	2106	3214
	k	13260	1821	3311	2466	2098	1423	2141
5 – 10 .....	o	15513	2211	3787	2615	2216	1624	3060
	k	9443	1097	1997	1626	1469	1110	2144
10 – 20 .....	o	19788	2616	4472	2885	2658	2083	5074
	k	11618	1269	2426	1709	1606	1254	3354
20 – 30 .....	o	15442	1862	3311	2132	2420	1921	3796
	k	7674	767	1591	1078	1291	967	1980
powyżej 30 lat .....	o	4038	576	952	657	884	454	515
<i>more than 30 years</i>	k	1478	201	378	267	379	151	102

<sup>1</sup> Przedziały zostały domknięte prawostronnie, np. w przedziale 1-3 uwzględniono osoby, które pozostawały bez pracy 1 miesiąc i 1 dzień do 3 miesięcy. <sup>2</sup> Przedziały zostały domknięte prawostronnie, np. w przedziale 1-5 uwzględniono osoby o stażu pracy 1 rok i 1 dzień do 5 lat.

<sup>1</sup> Intervals were shifted upward, e.g., in the interval 1-3 months persons remaining unemployed 1 month and 1 day to 3 months were included. <sup>2</sup> Intervals were shifted upward, e.g., in the interval 1-5 years persons of work seniority 1 year and 1 day to 5 years were included.

Tabl. 8. BEZROBOTNI ZAREJESTROWANI POPRZEDNIO PRACUJĄCY WEDŁUG RODZAJU DZIAŁALNOŚCI  
OSTATNIEGO MIEJSCA PRACY ORAZ OFERTY PRACY  
Stan w dniu 31 XII

REGISTERED UNEMPLOYED PERSONS PREVIOUSLY EMPLOYED BY KIND OF ACTIVITY OF THEIR LAST JOB  
AND JOB OFFERS  
As of 31 XII

WYSZCZEGÓLNIENIE SPECIFICATION		Bezrobotni poprzednio pracujący <i>Unemployed persons previously employed</i>			Oferty pracy <i>Job offers</i>
		ogółem <i>total</i>	mężczyźni <i>men</i>	kobiety <i>women</i>	
a – 2007	b – 2008				
<b>OGÓŁEM</b> .....	<b>a</b>	<b>126536</b>	<b>52140</b>	<b>74396</b>	<b>11049</b>
<b>TOTAL</b> .....	<b>b</b>	<b>96101</b>	<b>41128</b>	<b>54973</b>	<b>7687</b>
sektor publiczny .....	a	25517	9940	15577	–
<i>public sector</i> .....	b	16018	6577	9441	–
sektor prywatny .....	a	93201	38891	54310	–
<i>private sector</i> .....	b	73135	31549	41586	–
w tym: of which:					
Rolnictwo, łowiectwo i leśnictwo .....	a	1871	899	972	31
<i>Agriculture, hunting and forestry</i> .....	b	1316	623	693	60
Rybackstwo .....	a	20	13	7	–
<i>Fishing</i> .....	b	15	11	4	–
Górnictwo .....	a	2566	1589	977	63
<i>Mining and quarrying</i> .....	b	1560	1033	527	472
Przetwórstwo przemysłowe .....	a	29628	12229	17399	3001
<i>Manufacturing</i> .....	b	23352	10489	12863	1274
Wytwarzanie i zaopatrywanie w energię elektryczną, gaz, wodę .....	a	936	594	342	31
<i>Electricity, gas and water supply</i> .....	b	677	447	230	51
Budownictwo .....	a	11508	9533	1975	1537
<i>Construction</i> .....	b	7818	6637	1181	1459
Handel i naprawy <sup>Δ</sup> .....	a	26614	6888	19726	1438
<i>Trade and repair</i> <sup>Δ</sup> .....	b	18690	5180	13510	1267
Hotele i restauracje .....	a	3365	590	2775	251
<i>Hotels and restaurants</i> .....	b	2330	379	1951	259
Transport, gospodarka magazynowa i łączność .....	a	4118	2081	2037	503
<i>Transport, storage and communication</i> .....	b	3095	1735	1360	317
Pośrednictwo finansowe .....	a	1381	230	1151	207
<i>Financial intermediation</i> .....	b	1069	198	871	148
Obsługa nieruchomości i firm <sup>Δ</sup> .....	a	7222	2761	4461	1892
<i>Real estate, renting and business activities</i> .....	b	6633	2610	4023	886
Administracja publiczna i obrona narodowa; obowiązkowe ubezpieczenia społeczne i zdrowotne <sup>Δ</sup> .....	a	5340	2956	2384	874
<i>Public administration and defence, compulsory social security</i> .....	b	3821	2128	1693	326
Edukacja .....	a	2663	599	2064	163
<i>Education</i> .....	b	2029	441	1588	289
Ochrona zdrowia i pomoc społeczna .....	a	4803	822	3981	261
<i>Health and social work</i> .....	b	3266	542	2724	268
Działalność usługowa komunalna, społeczna i indywidualna, pozostała .....	a	16608	7041	9567	796
<i>Other community, social and personal service activities</i> .....	b	13430	5664	7766	610

Tabl. 9. **BEZROBOTNI ZAREJESTROWANI WEDŁUG PODREGIONÓW W IV KWARTALE 2008 R.**

Stan w dniu 31 XII

*REGISTERED UNEMPLOYED PERSONS BY SUBREGIONS IN IV QUARTER 2008*

*As of 31 XII*

WYSZCZEGÓLNIENIE SPECIFICATION	Bielski	Bytomski	Często- chowski	Gliwicki	Katowicki	Rybnicki	Sosno- wiecki	Tyski
<b>OGÓŁEM</b> .....	<b>16736</b>	<b>14253</b>	<b>20352</b>	<b>11902</b>	<b>14991</b>	<b>13133</b>	<b>25133</b>	<b>6248</b>
<b>TOTAL</b>								
w tym kobiety .....	9367	8749	10810	7502	9212	9127	14315	3989
<i>of which women</i>								
Wiek w latach: Age in years:								
poniżej 25 lat .....	2771	2639	3183	2187	2749	3399	3927	1278
<i>less than 25 years</i>								
25 – 34 .....	4456	3816	5727	3371	4136	3764	7300	1725
35 – 44 .....	3174	2653	4030	2104	2879	2295	4547	977
45 – 54 .....	4545	3750	5317	3073	3773	2680	6691	1616
55 lat i więcej .....	1790	1395	2095	1167	1454	995	2668	652
<i>years and more</i>								
Wykształcenie: Education:								
wyższe .....	1598	896	2611	963	1326	1308	2686	707
<i>tertiary</i>								
policealne i średnie zawodowe .....	3818	2989	5107	2329	3312	2748	6796	1431
<i>post-secondary and vocational secondary</i>								
średnie ogólnokształcące .....	1511	1102	1783	1113	1245	1530	2348	736
<i>general secondary</i>								
zasadnicze zawodowe <i>basic vocational</i>	5452	3982	5817	2648	3751	3425	6998	1991
gimnazjalne i poniżej .....	4357	5284	5034	4849	5357	4122	6305	1383
<i>lower secondary and below</i>								
Staż pracy <sup>a</sup> : Work seniority <sup>a</sup> :								
bez stażu .....	1871	3234	4069	3143	2716	3598	6560	1456
<i>no work seniority</i>								
1 rok i mniej .....	1990	2614	2970	1934	2700	2305	3251	777
<i>1 year and less</i>								
1 – 5 .....	3716	2481	4051	2084	2770	2482	4044	1151
5 – 10 .....	2317	1694	2728	1400	1951	1534	3134	755
10 – 20 .....	3209	2174	3163	1851	2573	1825	3991	1002
20 – 30 .....	2849	1585	2756	1171	1806	1074	3364	837
powyżej 30 lat .....	784	471	615	319	475	315	789	270
<i>more than 30 years</i>								
Stopa bezrobocia w % .....	6,6	9,8	9,7	6,4	4,2	6,3	9,7	3,9
<i>Unemployment rate in %</i>								
Bezrobotni pozostający bez pracy powyżej 12 miesięcy .....	6144	4924	5675	3909	3329	3273	7731	1781
<i>Unemployed persons out of job for period longer than 1 year</i>								

<sup>a</sup> Przedziały zostały domknięte prawostronnie, np. w przedziale 1-5 uwzględniono osoby o stażu pracy 1 rok i 1 dzień do 5 lat.

<sup>a</sup> Intervals were shifted upward, e.g., in the interval 1-5 years persons of work seniority 1 year and 1 day to 5 years were included.

Tabl. 10. **STOPA BEZROBOCIA W IV KWARTALE 2008 R.**

Stan w końcu miesiąca

UNEMPLOYMENT RATE IN IV QUARTER 2008

As of the end of month

PODREGIONY POWIATY SUBREGIONS POWIATS	Październik October	Listopad November	Grudzień December
	w %		in %
<b>WOJEWÓDZTWO</b> <b>VOIVODSHIP</b>	<b>6,5</b>	<b>6,7</b>	<b>6,9</b>
<b>Podregion bielski</b> <b>Subregion</b>	6,2	6,4	6,6
Powiaty: Powiats:			
bielski .....	6,9	7,3	7,7
cieszyński .....	6,9	7,2	7,3
żywiecki .....	7,6	7,8	8,0
Miasto na prawach powiatu: City with powiat status:			
Bielsko-Biała .....	4,5	4,8	4,8
<b>Podregion bytomski</b> <b>Subregion</b>	9,3	9,4	9,8
Powiaty: Powiats:			
lubliniecki .....	7,6	7,9	8,9
tarnogórski .....	6,8	6,9	7,3
Miasta na prawach powiatu: Cities with powiat status:			
Bytom .....	12,1	12,0	12,4
Piekary Śląskie .....	9,9	10,1	10,0
<b>Podregion częstochowski</b> <b>Subregion</b>	8,5	9,0	9,7
Powiaty: Powiats:			
częstochowski .....	10,7	11,7	13,0
kłobucki .....	7,1	7,4	7,9
myszkowski .....	14,0	14,2	15,3
Miasto na prawach powiatu: City with powiat status:			
Częstochowa .....	6,8	7,3	7,8
<b>Podregion gliwicki</b> <b>Subregion</b>	6,1	6,3	6,4
Powiat: Powiat:			
gliwicki .....	6,4	6,5	6,6
Miasta na prawach powiatu: Cities with powiat status:			
Gliwice .....	4,3	4,5	4,5
Zabrze .....	8,8	9,0	9,3
<b>Podregion katowicki</b> <b>Subregion</b>	4,1	4,2	4,2
Miasta na prawach powiatu: Cities with powiat status:			
Chorzów .....	8,6	8,6	8,3
Katowice .....	1,8	1,8	1,9
Mysłowice .....	7,0	7,6	7,2
Ruda Śląska .....	4,9	5,0	5,0
Siemianowice Śląskie .....	10,3	10,7	10,5
Świętochłowice .....	9,2	9,4	9,4

Tabl. 10. **STOPA BEZROBOCIA W IV KWARTALE 2008 R.** (dok.)  
Stan w końcu miesiąca

*UNEMPLOYMENT RATE IN IV QUARTER 2008 (cont.)*  
*As of the end of month*

PODREGIONY POWIATY SUBREGIONS POWIATS	Październik October	Listopad November	Grudzień December
	w %		in %
<b>Podregion rybnicki</b> .....	6,0	6,2	6,3
<b>Subregion</b>			
Powiaty:			
<i>Powiats:</i>			
raciborski .....	5,1	5,2	5,5
rybnicki .....	7,2	7,2	7,4
wodzisławski .....	7,5	7,5	7,7
Miasta na prawach powiatu:			
<i>Cities with powiat status:</i>			
Jastrzębie-Zdrój .....	6,4	6,7	6,9
Rybnik .....	4,5	4,7	4,7
Żory .....	6,8	7,2	7,4
<b>Podregion sosnowiecki</b> .....	9,2	9,3	9,7
<b>Subregion</b>			
Powiaty:			
<i>Powiats:</i>			
będziński .....	10,5	10,6	10,6
zawierciański .....	13,2	13,0	13,2
Miasta na prawach powiatu:			
<i>Cities with powiat status:</i>			
Dąbrowa Górnicza .....	6,6	6,7	7,3
Jaworzno .....	8,2	8,7	9,1
Sosnowiec .....	8,3	8,5	9,2
<b>Podregion tyski</b> .....	3,9	3,9	3,9
<b>Subregion</b>			
Powiaty:			
<i>Powiats:</i>			
bieruńsko-lędziński .....	3,2	3,2	3,1
mikołowski .....	5,6	5,1	5,0
pszczyński .....	3,5	3,6	3,8
Miasto na prawach powiatu:			
<i>City with powiat status:</i>			
Tychy .....	3,6	3,7	3,8



Tabl. 11. **OFERTY PRACY WEDŁUG PODREGIONÓW I POWIATÓW W IV KWARTALE 2008 R.**

Stan w końcu miesiąca

JOB OFFERS BY SUBREGIONS AND POWIATS IN IV QUARTER 2008

As of the end of month

PODREGIONY POWIATY SUBREGIONS POWIATS	Październik October	Listopad November	Grudzień December
<b>WOJEWÓDZTWO</b> <b>VOIVODSHIP</b>	<b>15073</b>	<b>11275</b>	<b>7687</b>
<b>Podregion bielski</b> <b>Subregion</b>	468	438	331
Powiaty: Powiats:			
bielski .....	63	55	18
cieszyński .....	148	133	82
żywiecki .....	2	3	–
Miasto na prawach powiatu: City with powiat status:			
Bielsko-Biała .....	255	247	231
<b>Podregion bytomski</b> <b>Subregion</b>	3686	2461	1899
Powiaty: Powiats:			
lubliniecki .....	66	47	31
tarnogórski .....	1736	1351	870
Miasta na prawach powiatu: Cities with powiat status:			
Bytom .....	1272	441	405
Piekary Śląskie .....	612	622	593
<b>Podregion częstochowski</b> <b>Subregion</b>	473	377	268
Powiaty: Powiats:			
częstochowski .....	177	119	95
kłobucki .....	123	32	33
myszkowski .....	13	14	11
Miasto na prawach powiatu: City with powiat status:			
Częstochowa .....	160	212	129
<b>Podregion gliwicki</b> <b>Subregion</b>	3331	2734	2118
Powiat: Powiat:			
gliwicki .....	353	402	379
Miasta na prawach powiatu: Cities with powiat status:			
Gliwice .....	1609	1078	762
Zabrze .....	1369	1254	977
<b>Podregion katowicki</b> <b>Subregion</b>	3328	2482	1203
Miasta na prawach powiatu: Cities with powiat status:			
Chorzów .....	92	108	27
Katowice .....	1389	1052	214
Mysłowice .....	471	388	326
Ruda Śląska .....	251	182	105
Siemianowice Śląskie .....	422	251	238
Świętochłowice .....	703	501	293

Tabl. 11. **OFERTY PRACY WEDŁUG PODREGIONÓW I POWIATÓW W IV KWARTALE 2008 R.** (dok.)  
Stan w końcu miesiąca  
**JOB OFFERS BY SUBREGIONS AND POWIATS IN IV QUARTER 2008 (cont.)**  
As of the end of month

PODREGIONY POWIATY SUBREGIONS POWIATS	Październik October	Listopad November	Grudzień December
<b>Podregion rybnicki .....</b>	1037	585	466
<b>Subregion</b>			
Powiaty:			
<i>Powiats:</i>			
raciborski .....	232	116	80
rybnicki .....	65	37	21
wodzisławski .....	243	99	132
Miasta na prawach powiatu:			
<i>Cities with powiat status:</i>			
Jastrzębie-Zdrój .....	231	120	123
Rybnik .....	210	153	70
Żory .....	56	60	40
<b>Podregion sosnowiecki.....</b>	1908	1493	973
<b>Subregion</b>			
Powiaty:			
<i>Powiats:</i>			
będziński .....	54	60	16
zawierciański .....	406	285	194
Miasta na prawach powiatu:			
<i>Cities with powiat status:</i>			
Dąbrowa Górnicza .....	641	314	249
Jaworzno .....	139	168	323
Sosnowiec .....	668	666	191
<b>Podregion tyski .....</b>	842	705	429
<b>Subregion</b>			
Powiaty:			
<i>Powiats:</i>			
bieruńsko-lędziński .....	79	92	51
mikołowski .....	278	218	135
pszczyński .....	128	90	59
Miasto na prawach powiatu:			
<i>City with powiat status:</i>			
Tychy .....	357	305	184

Tabl. 12. **BEZROBOTNI ZAREJESTROWANI W IV KWARTALE 2008 R.**  
**REGISTERED UNEMPLOYED PERSONS IN IV QUARTER 2008**

POWIATY POWIATS o – ogółem total k – kobiety women	Bezrobotni nowo zarejestrowani w ciągu miesiąca Newly registered unemployed persons during the month			Bezrobotni zarejestrowani – stan w końcu miesiąca Registered unemployed persons – as of the end of month			
	październik October	listopad November	grudzień December	październik October	listopad November	grudzień December	
<b>WOJEWÓDZTWO .....</b>	<b>o</b>	<b>26152</b>	<b>24316</b>	<b>23763</b>	<b>115405</b>	<b>118790</b>	<b>122748</b>
<b>VOIVODSHIP</b>	<b>k</b>	<b>14712</b>	<b>13067</b>	<b>12334</b>	<b>71016</b>	<b>72044</b>	<b>73071</b>
POWIATY .....	o	10249	9393	9645	49889	51093	53175
Powiaty	k	5830	5019	4987	30018	30314	30968
będziński .....	o	915	1018	1017	4917	5006	4935
	k	510	536	499	3053	3045	2919
bielski .....	o	478	463	522	3118	3307	3498
	k	278	258	258	1745	1850	1917
bieruńsko-lędzki .....	o	222	216	195	771	780	754
	k	134	133	104	462	464	427
cieszyński .....	o	750	699	687	4244	4411	4478
	k	376	367	323	2454	2526	2494
częstochowski .....	o	893	1067	1119	4468	4940	5524
	k	458	510	591	2448	2656	2949
gliwicki .....	o	402	378	375	2093	2131	2153
	k	214	229	198	1392	1415	1412
kłobucki .....	o	448	426	451	2120	2216	2382
	k	236	214	204	1095	1135	1196
lubliniecki .....	o	414	399	410	1834	1918	2171
	k	242	212	213	1101	1126	1241
mikołowski .....	o	385	352	312	1944	1765	1716
	k	247	185	155	1283	1125	1088
myszkowski .....	o	528	486	664	3416	3480	3764
	k	292	215	349	1884	1866	2022
pszczyński .....	o	421	344	391	1420	1459	1564
	k	273	223	253	1036	1055	1131
raciborski .....	o	364	314	300	1730	1774	1851
	k	222	193	164	1093	1129	1160
rybnicki .....	o	410	226	285	1093	1083	1114
	k	262	131	185	794	777	807
tarnogórski .....	o	814	880	754	3286	3378	3551
	k	416	477	404	2011	2045	2133
wodzisławski .....	o	974	706	677	3385	3411	3482
	k	610	400	390	2393	2373	2403
zawierciański .....	o	1063	952	1027	5928	5830	5909
	k	576	489	485	3327	3229	3167
żywiecki .....	o	768	467	459	4122	4204	4329
	k	484	247	212	2447	2498	2502

Tabl. 12. **BEZROBOTNI ZAREJESTROWANI W IV KWARTALE 2008 R. (dok.)**  
**REGISTERED UNEMPLOYED PERSONS IN IV QUARTER 2008 (cont.)**

POWIATY POWIATS o – ogółem total k – kobiety women	Bezrobotni nowo zarejestrowani w ciągu miesiąca Newly registered unemployed persons during the month			Bezrobotni zarejestrowani – stan w końcu miesiąca Registered unemployed persons – as of the end of month			
	październik October	listopad November	grudzień December	październik October	listopad November	grudzień December	
<b>MIASTA NA PRAWACH POWIATU .....</b>	<b>o</b>	<b>15903</b>	<b>14923</b>	<b>14118</b>	<b>65516</b>	<b>67697</b>	<b>69573</b>
<b>CITIES WITH POWIAT STATUS</b>	<b>k</b>	<b>8882</b>	<b>8048</b>	<b>7347</b>	<b>40998</b>	<b>41730</b>	<b>42103</b>
Bielsko-Biała .....	o	660	676	551	4145	4419	4431
	k	366	382	258	2326	2483	2454
Bytom .....	o	1268	1046	1221	6629	6557	6791
	k	698	559	675	4280	4189	4277
Chorzów .....	o	836	779	808	3441	3426	3322
	k	482	436	450	2109	2091	1995
Częstochowa .....	o	1628	1621	1506	7538	8166	8682
	k	858	775	728	4184	4444	4643
Dąbrowa Górnicza .....	o	921	956	952	3792	3837	4195
	k	467	464	441	2286	2247	2360
Gliwice .....	o	855	944	741	4113	4342	4249
	k	449	513	354	2526	2632	2531
Jastrzębie-Zdrój .....	o	636	570	527	2565	2693	2740
	k	366	358	323	1808	1879	1909
Jaworzno .....	o	679	689	539	2436	2595	2694
	k	420	425	296	1666	1734	1742
Katowice .....	o	1301	963	1044	3668	3620	3831
	k	741	524	560	2150	2101	2216
Mysłowice .....	o	392	518	279	2054	2244	2103
	k	230	344	144	1404	1552	1442
Piekary Śląskie .....	o	350	274	241	1746	1778	1740
	k	188	132	142	1108	1110	1098
Ruda Śląska .....	o	711	642	552	2319	2358	2366
	k	401	361	299	1537	1521	1483
Rybnik .....	o	800	590	595	2503	2582	2585
	k	527	322	315	1837	1852	1812
Siemianowice Śląskie .....	o	727	640	473	2088	2161	2120
	k	405	341	224	1284	1300	1258
Sosnowiec .....	o	1558	1539	1598	6709	6846	7400
	k	802	699	721	3966	3924	4127
Świętochłowice .....	o	405	339	329	1234	1258	1249
	k	228	183	182	822	825	818
Tychy .....	o	665	620	570	2127	2206	2214
	k	391	357	315	1333	1369	1343
Zabrze .....	o	1190	1170	1269	5178	5287	5500
	k	655	647	705	3428	3471	3559
Żory .....	o	321	347	323	1231	1322	1361
	k	208	226	215	944	1006	1036

Tabl. 13. **BEZROBOTNI ZWOLNIENI Z PRZYCZYN DOTYCZĄCYCH ZAKŁADÓW PRACY W IV KWARTALE 2008 R.**  
w % ogółu bezrobotnych  
**UNEMPLOYED PERSONS TERMINATED FOR COMPANY REASONS IN IV QUARTER 2008**  
in % of total unemployed persons

POWIATY POWIATS	Bezrobotni nowo zarejestrowani w ciągu miesiąca <i>Newly registered unemployed persons during the month</i>			Bezrobotni zarejestrowani – stan w końcu miesiąca <i>Registered unemployed persons – as of the end of month</i>		
	październik October	listopad November	grudzień December	październik October	listopad November	grudzień December
<b>WOJEWÓDZTWO .....</b> <b>VOIVODSHIP</b>	<b>1,6</b>	<b>2,0</b>	<b>2,8</b>	<b>3,3</b>	<b>3,2</b>	<b>3,4</b>
POWIATY .....	2,0	2,4	3,7	3,6	3,6	3,8
POWIATS						
będziński .....	1,1	1,0	2,3	2,7	2,7	2,6
bielski .....	4,2	4,5	9,4	8,8	8,4	8,8
bieruńsko-lędziński .....	0,9	0,9	2,1	3,2	2,9	3,1
cieszyński .....	0,5	0,9	0,0	1,4	1,4	1,2
częstochowski .....	0,9	1,1	4,6	2,4	2,3	2,8
gliwicki .....	0,0	0,3	0,3	0,7	0,7	0,7
kłobucki .....	2,0	2,6	3,1	2,5	2,6	2,7
lubliniecki .....	1,7	2,3	3,7	2,2	2,3	2,5
mikołowski .....	0,3	0,3	0,0	3,1	3,1	2,9
myszkowski .....	9,1	14,0	15,2	12,7	13,1	13,7
pszczyński .....	1,9	2,9	3,6	6,1	5,5	5,7
raciborski .....	1,9	3,5	2,7	4,2	4,1	4,1
rybnicki .....	0,0	0,0	0,0	0,6	0,6	0,6
tarnogórski .....	7,0	4,7	5,8	5,7	5,7	6,0
wodzisławski .....	2,0	3,4	3,4	3,6	3,9	4,3
zawierciański .....	0,3	0,1	0,5	1,8	1,6	1,6
żywiecki .....	0,3	0,0	0,2	0,6	0,6	0,6
MIASTA NA PRAWACH POWIATU CITIES WITH POWIAT STATUS	1,3	1,7	2,1	3,0	3,0	3,0
Bielsko-Biała .....	2,1	2,7	5,3	5,7	5,5	5,7
Bytom .....	0,6	0,6	0,4	1,0	1,0	0,9
Chorzów .....	0,7	0,9	1,5	1,5	1,5	1,4
Częstochowa .....	1,3	3,1	3,3	2,6	2,8	3,0
Dąbrowa Górnicza .....	0,7	0,5	0,4	1,2	1,3	1,1
Gliwice .....	0,0	0,4	0,1	1,0	0,9	0,9
Jastrzębie-Zdrój .....	1,3	0,9	1,7	2,9	2,5	2,6
Jaworzno .....	7,1	4,9	9,8	7,6	7,1	8,0
Katowice .....	1,0	0,4	0,7	1,6	1,7	1,6
Mysłowice .....	1,8	2,7	5,7	5,8	5,4	5,8
Piekary Śląskie .....	0,9	1,1	1,2	4,3	4,0	4,1
Ruda Śląska .....	0,0	0,8	0,0	0,7	0,8	0,7
Rybnik .....	0,1	0,2	0,5	1,3	1,2	1,2
Siemianowice Śląskie .....	1,5	2,3	1,1	2,6	2,7	2,7
Sosnowiec .....	0,3	0,5	0,7	2,9	2,7	2,5
Świętochłowice .....	0,0	1,2	3,6	0,9	1,2	2,0
Tychy .....	2,1	1,6	2,3	4,8	4,4	4,7
Zabrze .....	3,6	4,4	5,3	7,1	6,8	6,9
Żory .....	1,6	2,6	0,0	4,5	4,4	3,7

Tabl. 14. **BEZROBOTNI ZAREJESTROWANI WEDŁUG WIEKU W IV KWARTALE 2008 R.**  
Stan w dniu 31 XII  
*REGISTERED UNEMPLOYED PERSONS BY AGE IN IV QUARTER 2008*  
As of 31 XII

POWIATY POWIATS	Wiek w latach Age in years					
	18 – 24	25 – 34	35 – 44	45 – 54	55 – 59	60 i więcej and more
<b>WOJEWÓDZTWO .....</b> <b>VOIVODSHIP</b>	<b>22133</b>	<b>34295</b>	<b>22659</b>	<b>31445</b>	<b>10378</b>	<b>1838</b>
POWIATY .....	10672	14874	9739	13025	4128	737
POWIATS						
będziński .....	708	1504	837	1365	433	88
bielski .....	550	869	693	995	326	65
bieruńsko-lędzki .....	168	201	111	191	69	14
cieszyński .....	894	1215	790	1129	395	55
częstochowski .....	1014	1602	1101	1335	389	83
gliwicki .....	491	628	370	494	144	26
kłobucki .....	521	684	471	493	178	35
lubliniecki .....	581	592	323	482	162	31
mikołowski .....	302	446	299	486	154	29
myszkowski .....	674	1102	766	921	253	48
pszczyński .....	453	381	257	354	100	19
raciborski .....	430	489	288	450	167	27
rybnicki .....	306	295	200	217	84	12
tarnogórski .....	782	970	585	891	280	43
wodzisławski .....	986	994	575	683	202	42
zawierciański .....	998	1757	1198	1436	456	64
żywiecki .....	814	1145	875	1103	336	56
<b>MIASTA NA PRAWACH POWIATU</b> <b>CITIES WITH POWIAT STATUS</b>	<b>11461</b>	<b>19421</b>	<b>12920</b>	<b>18420</b>	<b>6250</b>	<b>1101</b>
Bielsko-Biała .....	513	1227	816	1318	465	92
Bytom .....	959	1766	1431	1909	606	120
Chorzów .....	556	936	723	810	250	47
Częstochowa .....	974	2339	1692	2568	960	149
Dąbrowa Górnicza .....	662	1191	644	1197	438	63
Gliwice .....	649	1247	703	1157	414	79
Jastrzębie-Zdrój .....	740	777	601	452	147	23
Jaworzno .....	532	717	496	703	227	19
Katowice .....	501	1016	711	1079	401	123
Mysłowice .....	473	542	372	549	144	23
Piekary Śląskie .....	317	488	314	468	125	28
Ruda Śląska .....	556	686	417	524	165	18
Rybnik .....	592	759	452	603	151	28
Siemianowice Śląskie .....	394	625	434	511	136	20
Sosnowiec .....	1027	2131	1372	1990	751	129
Świętochłowice .....	269	331	222	300	117	10
Tychy .....	355	697	310	585	222	45
Zabrze .....	1047	1496	1031	1422	428	76
Żory .....	345	450	179	275	103	9

Tabl. 15. **BEZROBOTNI ZAREJESTROWANI WEDŁUG POZIOMU WYKSZTAŁCENIA W IV KWARTALE 2008 R.**  
Stan w dniu 31 XII  
**REGISTERED UNEMPLOYED PERSONS BY LEVEL OF EDUCATION IN IV QUARTER 2008**  
As of 31 XII

POWIATY POWIATS	Wykształcenie Education				
	gimnazjalne i poniżej <i>lower secondary and below</i>	zasadnicze zawodowe <i>basic vocational</i>	średnie ogólnokształcące <i>general secondary</i>	policealne i średnie zawodowe <i>post-secondary and vocational secondary</i>	wyższe <i>tertiary</i>
<b>WOJEWÓDZTWO ..... VOIVODSHIP</b>	<b>36691</b>	<b>34064</b>	<b>11368</b>	<b>28530</b>	<b>12095</b>
POWIATY ..... POWIATS	14402	16210	4807	12820	4936
będziniński .....	1538	1046	468	1372	511
bielski .....	890	1317	251	751	289
bieruński-łędziński .....	188	239	68	164	95
cieszyński .....	1243	1433	408	1007	387
częstochowski .....	1465	1708	444	1323	584
gliwicki .....	758	575	217	440	163
kłobucki .....	505	882	198	614	183
lubliniecki .....	723	585	208	469	186
mikołowski .....	340	674	200	376	126
myszkowski .....	967	1107	329	963	398
pszczyński .....	426	445	211	314	168
raciborski .....	588	506	153	416	188
rybnicki .....	385	324	122	197	86
tarnogórski .....	959	1061	295	945	291
wodzisławski .....	983	978	302	859	360
zawierciański .....	1278	1907	502	1631	591
żywiecki .....	1166	1423	431	979	330
MIASTA NA PRAWACH POWIATU CITIES WITH POWIAT STATUS	22289	17854	6561	15710	7159
Bielsko-Biała .....	1058	1279	421	1081	592
Bytom .....	3021	1785	462	1205	318
Chorzów .....	1425	854	246	631	166
Częstochowa .....	2097	2120	812	2207	1446
Dąbrowa Górnicza .....	831	1249	405	1204	506
Gliwice .....	1531	828	451	972	467
Jastrzębie-Zdrój .....	878	698	441	498	225
Jaworzno .....	710	730	282	753	219
Katowice .....	1236	776	372	886	561
Mysłowice .....	699	530	206	481	187
Piekary Śląskie .....	581	551	137	370	101
Ruda Śląska .....	791	674	148	587	166
Rybnik .....	933	575	326	464	287
Siemianowice Śląskie .....	688	604	188	467	173
Sosnowiec .....	1948	2066	691	1836	859
Świętochłowice .....	518	313	85	260	73
Tychy .....	429	633	257	577	318
Zabrze .....	2560	1245	445	917	333
Żory .....	355	344	186	314	162

Tabl. 16. **BEZROBOTNI ZAREJESTROWANI WEDŁUG STAŻU PRACY W IV KWARTALE 2008 R.**  
w % ogółu bezrobotnych  
Stan w dniu 31 XII  
**REGISTERED UNEMPLOYED PERSONS BY WORK SENIORITY IN IV QUARTER 2008**  
in % of total unemployed persons  
As of 31 XII

POWIATY POWIATS	Staż pracy <sup>a</sup> Work seniority <sup>a</sup>						
	bez stażu no work seniority	1 rok i mniej 1 year and less	1 – 5	5 – 10	10 – 20	20 – 30	powyżej 30 lat more than 30 years
<b>WOJEWÓDZTWO ..... VOIVODSHIP</b>	<b>21,7</b>	<b>15,1</b>	<b>18,6</b>	<b>12,6</b>	<b>16,1</b>	<b>12,6</b>	<b>3,3</b>
POWIATY ..... POWIATS	21,1	14,4	19,5	12,7	16,0	12,6	3,6
będziański .....	22,9	12,5	17,4	13,2	17,7	13,2	3,1
bielski .....	7,1	5,8	23,3	15,6	22,7	19,7	5,6
bieruńsko-łódzki .....	20,0	12,9	21,0	12,7	18,8	11,3	3,3
cieszyński .....	16,0	19,2	18,6	12,2	16,1	13,7	4,2
częstochowski .....	21,9	13,4	20,6	13,8	15,6	12,1	2,7
gliwicki .....	33,7	14,7	16,2	10,5	13,4	9,0	2,5
kłobucki .....	20,0	12,1	22,7	13,6	17,3	10,9	3,4
lubliniecki .....	18,0	17,3	20,3	13,8	15,1	10,7	4,9
mikołowski .....	29,3	8,1	16,3	11,4	15,1	14,4	5,5
myszkowski .....	16,4	13,4	22,2	13,9	16,3	13,9	3,8
pszczyński .....	30,2	13,7	18,2	10,2	14,8	9,9	2,9
raciborski .....	17,0	19,1	18,6	12,4	15,3	13,0	4,5
rybnicki .....	38,2	11,1	18,9	7,5	13,3	8,0	3,0
tarnogórski .....	26,6	15,0	18,5	11,7	13,5	10,9	3,8
wodzisławski .....	29,4	20,0	18,5	9,9	12,9	7,2	2,2
zawierciański .....	21,5	16,1	18,4	12,6	14,9	13,9	2,5
żywiecki .....	14,3	15,2	20,5	14,3	17,6	13,7	4,4
<b>MIASTA NA PRAWACH POWIATU ..... CITIES WITH POWIAT STATUS</b>	<b>22,1</b>	<b>15,6</b>	<b>17,8</b>	<b>12,6</b>	<b>16,2</b>	<b>12,6</b>	<b>3,1</b>
Bielsko-Biała .....	6,4	6,1	26,6	13,6	21,0	21,5	4,7
Bytom .....	21,3	20,7	15,5	11,1	16,6	11,9	2,9
Chorzów .....	17,9	16,0	18,0	13,8	20,3	11,4	2,6
Częstochowa .....	20,4	16,6	17,7	12,9	14,7	15,0	2,8
Dąbrowa Górnicza .....	24,4	18,9	14,8	11,9	12,3	14,1	3,7
Gliwice .....	29,5	16,1	16,1	10,3	13,7	11,1	3,3
Jastrzębie-Zdrój .....	23,1	21,5	19,2	14,6	14,3	6,1	1,1
Jaworzno .....	21,3	11,7	16,7	12,4	20,7	13,6	3,6
Katowice .....	13,3	26,3	18,6	11,9	13,7	12,9	3,3
Mysłowice .....	23,4	12,8	18,0	11,7	19,9	11,8	2,2
Piekary Śląskie .....	25,8	17,1	19,2	13,0	13,8	9,2	2,0
Ruda Śląska .....	21,0	18,0	20,7	13,8	13,6	10,1	2,9
Rybnik .....	35,3	12,3	17,3	10,9	13,0	8,7	2,4
Siemianowice Śląskie .....	18,1	14,0	17,7	15,2	18,4	13,1	3,6
Sosnowiec .....	34,6	7,8	13,8	12,2	15,7	12,6	3,2
Świętochłowice .....	19,3	13,7	17,4	11,4	19,5	13,3	5,4
Tychy .....	15,0	14,7	19,4	13,7	16,7	15,8	4,7
Zabrze .....	21,2	17,0	19,1	13,3	17,9	9,2	2,3
Żory .....	21,2	16,4	22,7	14,3	15,8	7,3	2,3

a Przedziały zostały domknięte prawostronnie, np. w przedziale 1-5 uwzględniono osoby o stażu pracy 1 rok i 1 dzień do 5 lat.

a Intervals were shifted upward, e.g., in the interval 1-5 years persons of work seniority 1 year and 1 day to 5 years were included.



Tabl. 17. **BEZROBOTNI ZAREJESTROWANI WEDŁUG CZASU POZOSTAWANIA BEZ PRACY  
W IV KWARTALE 2008 R.**

w % ogółu bezrobotnych  
Stan w dniu 31 XII

REGISTERED UNEMPLOYED PERSONS BY DURATION OF UNEMPLOYMENT IN IV QUARTER 2008

in % of total unemployed persons

As of 31 XII

POWIATY POWIATS	Czas pozostawania bez pracy <sup>a</sup> Duration of unemployment <sup>a</sup>					
	1 miesiąc i mniej 1 month and less	1 – 3	3 – 6	6 – 12	12 – 24	powyżej 24 miesięcy more than 24 months
<b>WOJEWÓDZTWO VOIVODSHIP</b>	<b>14,5</b>	<b>25,5</b>	<b>16,4</b>	<b>13,6</b>	<b>10,5</b>	<b>19,5</b>
POWIATY POWIATS	13,7	24,7	16,1	14,1	10,6	20,9
będziński	18,0	21,3	13,5	13,8	10,9	22,6
bielski	13,0	19,1	16,4	13,8	11,3	26,5
bieruńsko-lędziński	20,7	25,9	13,7	12,2	7,4	20,2
cieszyński	11,4	24,9	16,3	13,3	10,4	23,6
częstochowski	15,3	29,0	15,2	13,1	8,0	19,4
gliwicki	14,8	24,2	16,1	14,1	11,8	19,1
kłobucki	16,4	28,8	17,3	14,5	8,6	14,4
lubliniecki	12,6	36,1	14,9	12,8	8,2	15,3
mikołowski	15,1	19,9	14,5	12,9	8,9	28,7
myszkowski	12,4	23,2	16,2	17,8	12,0	18,4
pszczyński	13,0	21,2	19,2	16,9	10,7	19,0
raciborski	12,5	24,5	17,1	13,3	12,0	20,6
rybnicki	19,7	28,1	19,5	11,4	8,4	12,9
tarnogórski	11,1	21,3	15,8	14,5	12,3	25,0
wodzisławski	15,7	28,9	22,6	11,4	7,5	13,9
zawierciański	12,3	23,7	13,4	14,8	13,5	22,3
żywiecki	9,0	24,2	17,1	15,4	11,6	22,8
MIASTA NA PRAWACH POWIATU CITIES WITH POWIAT STATUS	15,1	26,1	16,7	13,2	10,5	18,4
Bielsko-Biała	11,6	18,4	14,7	14,4	12,1	28,9
Bytom	10,6	24,8	15,1	15,4	13,3	20,9
Chorzów	15,6	29,6	19,9	13,8	8,8	12,2
Częstochowa	13,9	29,1	16,7	11,9	9,2	19,2
Dąbrowa Górnicza	19,9	28,7	14,5	12,1	10,6	14,1
Gliwice	14,6	27,4	15,1	13,3	9,9	19,7
Jastrzębie-Zdrój	13,0	29,8	19,0	10,8	8,3	19,1
Jaworzno	12,2	18,6	15,3	12,6	11,8	29,4
Katowice	20,7	29,7	16,9	11,0	9,4	12,3
Mysłowice	10,8	18,0	16,4	16,0	14,9	23,9
Piekary Śląskie	9,0	19,4	15,9	11,7	14,0	30,2
Ruda Śląska	18,6	31,6	19,9	12,5	7,7	9,8
Rybnik	17,8	30,0	18,8	11,1	9,3	13,0
Siemianowice Śląskie	16,1	33,6	17,5	15,6	10,0	7,3
Sosnowiec	18,4	26,3	17,3	13,5	10,6	13,9
Świętochłowice	19,8	29,1	18,3	16,7	7,5	8,6
Tychy	21,0	30,6	16,5	11,0	6,7	14,2
Zabrze	13,5	19,9	16,0	14,5	11,2	24,9
Żory	14,3	23,1	21,0	15,1	10,7	15,8

<sup>a</sup> Przedziały zostały domknięte prawostronnie, np. w przedziale 1-3 uwzględniono osoby, które pozostawały bez pracy 1 miesiąc i 1 dzień do 3 miesięcy.

<sup>a</sup> Intervals were shifted upward, e.g., in the interval 1-3 months persons remaining unemployed 1 month and 1 day to 3 months were included.

Tabl. 18. **BEZROBOTNI ZAREJESTROWANI POBIERAJĄCY ZASIŁEK W IV KWARTALE 2008 R.**  
w % ogółu bezrobotnych  
**REGISTERED UNEMPLOYED PERSONS RECEIVING BENEFIT IN IV QUARTER 2008**  
in % of total unemployed persons

POWIATY POWIATS	Nowo zarejestrowani bezrobotni posiadający prawo do zasiłku w ciągu miesiąca <i>Newly registered unemployed persons entitled to benefit - during the month</i>			Zarejestrowani bezrobotni posiadający prawo do zasiłku – stan w końcu miesiąca <i>Registered unemployed persons entitled to benefit – end of month</i>		
	październik <i>October</i>	listopad <i>November</i>	grudzień <i>December</i>	październik <i>October</i>	listopad <i>November</i>	grudzień <i>December</i>
<b>WOJEWÓDZTWO</b> <b>VOIVODSHIP</b>	<b>14,9</b>	<b>17,6</b>	<b>21,3</b>	<b>14,5</b>	<b>15,3</b>	<b>17,2</b>
POWIATY POWIATS	18,5	21,6	26,2	17,1	18,4	20,5
będziański	16,3	19,3	19,6	17,1	17,8	19,0
bielski	22,0	28,9	35,8	19,8	21,4	24,2
bieruńsko-lędziański	13,5	22,7	22,1	13,6	16,9	19,6
cieszyński	24,1	24,2	26,1	16,9	17,5	18,4
częstochowski	23,0	26,4	43,2	22,0	23,8	29,2
gliwicki	13,4	18,8	19,7	10,2	10,5	12,5
kłobucki	22,8	28,2	42,6	21,7	21,6	25,9
lubliniecki	15,9	18,0	24,6	13,2	14,7	15,8
mikołowski	13,5	22,7	20,5	13,7	16,5	18,3
myszkowski	21,6	32,7	33,7	24,2	25,5	28,1
pszczyński	7,8	11,3	12,5	11,5	12,3	13,5
raciborski	12,1	16,6	17,3	12,8	13,1	14,3
rybnicki	10,7	15,9	14,4	11,5	12,7	13,6
tarnogórski	13,1	12,3	15,0	10,5	11,0	11,7
wodzisławski	9,5	10,3	13,0	10,3	10,6	11,5
zawierciański	19,4	19,5	21,9	17,9	19,5	21,3
żywiecki	41,0	43,9	46,2	24,5	26,6	28,0
MIASTA NA PRAWACH POWIATU CITIES WITH POWIAT STATUS	12,6	15,1	18,0	12,5	13,1	14,7
Bielsko-Biała	15,9	16,7	31,0	15,5	15,4	18,9
Bytom	12,3	14,5	8,8	11,8	12,2	12,0
Chorzów	9,9	12,3	10,5	8,3	8,7	10,0
Częstochowa	16,5	23,1	37,3	14,0	15,2	19,1
Dąbrowa Górnicza	11,5	15,4	24,3	12,7	13,8	16,2
Gliwice	13,0	13,9	19,3	9,8	10,3	12,4
Jastrzębie-Zdrój	9,6	7,7	9,7	8,8	8,2	8,4
Jaworzno	12,7	10,9	16,9	10,7	11,1	12,7
Katowice	11,8	17,1	15,3	13,1	14,8	15,4
Mysłowice	11,2	7,1	10,8	9,3	9,1	9,9
Piekary Śląskie	11,1	15,0	12,4	7,8	8,7	9,1
Ruda Śląska	12,1	12,5	16,8	13,7	13,7	15,4
Rybnik	8,9	13,4	11,3	10,6	10,6	11,2
Siemianowice Śląskie	17,2	18,9	19,0	18,9	20,5	22,8
Sosnowiec	12,9	14,7	18,1	13,7	14,0	14,9
Świętochłowice	10,1	10,0	15,5	17,9	18,0	19,7
Tychy	15,2	22,3	23,0	17,9	19,4	21,2
Zabrze	10,6	13,2	10,0	11,2	11,9	12,3
Żory	12,1	11,2	11,1	13,6	12,9	14,0

Tabl. 19. **BEZROBOTNI ZAREJESTROWANI WEDŁUG GMIN W IV KWARTALE 2008 R.**  
Stan w dniu 31 XII  
**REGISTERED UNEMPLOYED PERSONS BY GMINAS IN IV QUARTER 2008**  
As of 31 XII

GMINY GMINAS	Ogółem Total	Mężczyźni Men	Kobiety Women
<b>WOJEWÓDZTWO VOIVODSHIP</b>	<b>122748</b>	<b>49677</b>	<b>73071</b>
GMINY MIEJSKIE URBAN GMINAS	91374	36310	55064
Będzin	2118	849	1269
Bielsko-Biała	4431	1977	2454
Bieruń	248	110	138
Bytom	6791	2514	4277
Chorzów	3322	1327	1995
Cieszyn	1066	474	592
Czeladź	1208	498	710
Częstochowa	8682	4039	4643
Dąbrowa Górnicza	4195	1835	2360
Gliwice	4249	1718	2531
Imielin	116	48	68
Jastrzębie-Zdrój	2740	831	1909
Jaworzno	2694	952	1742
Kalety	341	129	212
Katowice	3831	1615	2216
Knurów	824	215	609
Łęczyny	242	102	140
Lubliniec	695	298	397
Łaziska Górne	421	144	277
Miasteczko Śląskie	190	69	121
Mikołów	770	303	467
Mysłowice	2103	661	1442
Myszków	1950	894	1056
Orzesze	361	123	238
Piekary Śląskie	1740	642	1098
Poręba	366	186	180
Pszów	308	104	204
Pyskowice	446	176	270
Racibórz	1036	397	639
Radlin	336	86	250
Radzionków	410	144	266
Ruda Śląska	2366	883	1483
Rybnik	2585	773	1812
Rydułtowy	525	152	373
Siemianowice Śląskie	2120	862	1258
Ślawków	222	97	125
Sosnowiec	7400	3273	4127
Szczyrk	204	103	101
Świętochłowice	1249	431	818
Tarnowskie Góry	1669	703	966
Tychy	2214	871	1343
Ustroń	339	199	140
Wisła	262	153	109
Wodzisław Śląski	1257	393	864
Wojkowice	260	83	177
Zabrze	5500	1941	3559
Zawiercie	2791	1260	1531
Żory	1361	325	1036
Żywiec	820	348	472

Tabl. 19. **BEZROBOTNI ZAREJESTROWANI WEDŁUG GMIN W IV KWARTALE 2008 R.** (cd.)  
Stan w dniu 31 XII  
**REGISTERED UNEMPLOYED PERSONS BY GMINAS IN IV QUARTER 2008** (cont.)  
As of 31 XII

GMINY GMINAS	Ogółem Total	Mężczyźni Men	Kobiety Women
GMINY MIEJSKO-WIEJSKIE ..... URBAN-RURAL GMINAS	10221	4303	5918
Blachownia .....	493	217	276
Czechowice-Dziedzice .....	880	332	548
Czerwionka-Leszczyny .....	685	184	501
Kłobuck .....	712	366	346
Koniecpol .....	971	455	516
Kozięgłowy .....	566	253	313
Krzanowice .....	90	38	52
Krzepice .....	193	82	111
Kuźnia Raciborska .....	215	73	142
Łazy .....	715	312	403
Ogrodzieniec .....	486	220	266
Pilica .....	325	174	151
Pszczyna .....	814	239	575
Siewierz .....	346	163	183
Skoczów .....	632	275	357
Sośnicowice .....	124	55	69
Strumień .....	275	102	173
Szczekociny .....	362	189	173
Toszek .....	215	74	141
Wilamowice .....	334	131	203
Woźniki .....	274	132	142
Żarki .....	514	237	277
GMINY WIEJSKIE ..... RURAL GMINAS	21153	9064	12089
Bestwina .....	140	48	92
Bobrowniki .....	280	115	165
Bojszowy .....	85	39	46
Boronów .....	88	39	49
Brenna .....	274	121	153
Buczkowice .....	314	155	159
Chełm Śląski .....	63	28	35
Chybie .....	239	99	140
Ciasna .....	175	53	122
Czernichów .....	170	73	97
Dąbrowa Zielona .....	292	143	149
Dębowiec .....	141	49	92
Gaszowice .....	122	45	77
Gierałtowice .....	113	40	73
Gilowice .....	145	65	80
Goczałkowice-Zdrój .....	86	30	56
Godów .....	254	64	190
Goleszów .....	306	153	153
Gorzyce .....	385	139	246
Hażlach .....	304	108	196

Tabl. 19. **BEZROBOTNI ZAREJESTROWANI WEDŁUG GMIN W IV KWARTALE 2008 R.** (cd.)  
Stan w dniu 31 XII  
REGISTERED UNEMPLOYED PERSONS BY GMINAS IN IV QUARTER 2008 (cont.)  
As of 31 XII

GMINY GMINAS	Ogółem Total	Mężczyźni Men	Kobiety Women
GMINY WIEJSKIE (cd.) RURAL GMINAS (cont.)			
Herby .....	226	112	114
Irządze .....	87	42	45
Istebna .....	315	149	166
Janów .....	267	122	145
Jasienica .....	408	202	206
Jaworze .....	144	75	69
Jejkowice .....	56	16	40
Jeleśnia .....	340	160	180
Kamienica Polska .....	179	83	96
Kłomnice .....	484	212	272
Kobiór .....	69	26	43
Kochanowice .....	231	89	142
Konopiska .....	289	123	166
Kornowac .....	72	25	47
Koszarawa .....	65	28	37
Koszęcin .....	357	168	189
Kozy .....	259	118	141
Kroczyce .....	338	174	164
Krupski Młyn .....	42	15	27
Kruszyna .....	185	81	104
Krzyżanowice .....	161	55	106
Lelów .....	361	176	185
Lipie .....	141	76	65
Lipowa .....	307	138	169
Lubomia .....	161	76	85
Lyski .....	106	33	73
Łękawica .....	129	49	80
Łodygowice .....	297	142	155
Marklowice .....	104	24	80
Miedzna .....	243	61	182
Miedzno .....	256	135	121
Mierzęcice .....	172	72	100
Milówka .....	276	109	167
Mstów .....	322	143	179
Mszana .....	152	41	111
Mykanów .....	374	177	197
Nędza .....	97	36	61
Niegowa .....	300	144	156
Olsztyn .....	198	86	112
Opatów .....	151	75	76
Ornontowice .....	58	15	43
Ożarówce .....	118	47	71

Tabl. 19. **BEZROBOTNI ZAREJESTROWANI WEDŁUG GMIN W IV KWARTALE 2008 R.** (dok.)  
Stan w dniu 31 XII  
**REGISTERED UNEMPLOYED PERSONS BY GMINAS IN IV QUARTER 2008** (cont.)  
As of 31 XII

GMINY GMINAS	Ogółem Total	Mężczyźni Men	Kobiety Women
GMINY WIEJSKIE (dok.) RURAL GMINAS (cont.)			
Panki .....	116	60	56
Pawłowice .....	225	46	179
Pawonków .....	125	39	86
Pietrowice Wielkie .....	94	38	56
Pilchowice .....	130	46	84
Poczesna .....	416	210	206
Popów .....	117	62	55
Poraj .....	434	214	220
Porąbka .....	500	263	237
Przyrów .....	281	162	119
Przystajń .....	187	88	99
Psary .....	329	139	190
Radziechowy-Wieprz .....	386	160	226
Rajcza .....	381	163	218
Rędziny .....	341	157	184
Rudnik .....	86	29	57
Rudziniec .....	205	92	113
Starcza .....	71	28	43
Suszec .....	127	31	96
Ślemień .....	114	40	74
Świerklaniec .....	261	106	155
Świerklany .....	145	29	116
Świnna .....	233	93	140
Tworóg .....	147	59	88
Ujsoły .....	168	78	90
Węgierska Górka .....	498	181	317
Wielowieś .....	96	43	53
Wilkowice .....	315	154	161
Włodowice .....	277	104	173
Wręczyca Wielka .....	509	242	267
Wyry .....	106	43	63
Zbrosławice .....	373	146	227
Zebrzydowice .....	325	102	223
Żarnowiec .....	162	81	81

Tabl. 20. **ZAREJESTROWANI BEZROBOTNI W GMINACH WEDŁUG WIEKU W IV KWARTALE 2008 R.**  
Stan w dniu 31 XII  
**REGISTERED UNEMPLOYED PERSONS IN GMINAS BY AGE IN IV QUARTER 2008**  
As of 31 XII

GMINY GMINAS	Wiek w latach Age in years					
	18 – 24	25 – 34	35 – 44	45 – 54	55 – 59	60 i więcej and more
<b>WOJEWÓDZTWO ..... VOIVODSHIP</b>	<b>22133</b>	<b>34295</b>	<b>22659</b>	<b>31445</b>	<b>10378</b>	<b>1838</b>
GMINY MIEJSKIE ..... URBAN GMINAS	15375	25629	16801	24123	8025	1421
Będzin .....	269	652	388	569	200	40
Bielsko-Biała .....	513	1227	816	1318	465	92
Bieruń .....	55	80	33	56	21	3
Bytom .....	959	1766	1431	1909	606	120
Chorzów .....	556	936	723	810	250	47
Cieszyn .....	180	294	171	308	99	14
Czeladź .....	155	371	179	360	114	29
Częstochowa .....	974	2339	1692	2568	960	149
Dąbrowa Górnicza .....	662	1191	644	1197	438	63
Gliwice .....	649	1247	703	1157	414	79
Imielin .....	14	37	13	35	11	6
Jastrzębie-Zdrój .....	740	777	601	452	147	23
Jaworzno .....	532	717	496	703	227	19
Kalety .....	86	71	61	105	16	#
Katowice .....	501	1016	711	1079	401	123
Knurów .....	204	266	142	163	43	6
Lędziny .....	56	46	42	66	28	4
Lubliniec .....	161	195	117	162	46	14
Łaziska Górne .....	75	116	71	116	41	#
Miasteczko Śląskie .....	40	59	32	43	15	#
Mikołów .....	130	204	119	219	79	19
Mysłowice .....	473	542	372	549	144	23
Myszków .....	329	556	392	529	120	24
Orzesze .....	66	86	73	108	23	5
Piekary Śląskie .....	317	488	314	468	125	28
Poręba .....	54	97	75	106	30	4
Pszów .....	96	68	45	79	15	5
Pyskowice .....	81	122	75	131	32	5
Racibórz .....	206	279	160	271	103	17
Radlin .....	83	103	65	63	21	#
Radzionków .....	67	118	75	112	34	4
Ruda Śląska .....	556	686	417	524	165	18
Rybnik .....	592	759	452	603	151	28
Rydułtowy .....	113	161	94	117	35	5
Siemianowice Śląskie .....	394	625	434	511	136	20
Sławków .....	33	72	33	62	18	4
Sosnowiec .....	1027	2131	1372	1990	751	129
Szczyrk .....	19	45	38	71	27	4
Świętochłowice .....	269	331	222	300	117	10
Tarnowskie Góry .....	357	481	260	410	135	26
Tychy .....	355	697	310	585	222	45
Ustroń .....	54	69	60	91	52	13
Wisła .....	32	61	50	80	36	3
Wodzisław Śląski .....	313	372	219	265	72	16
Wojkowice .....	40	75	48	85	10	#
Ząbrze .....	1047	1496	1031	1422	428	76
Zawiercie.....	412	817	588	718	229	27
Żory.....	345	450	179	275	103	9
Żywiec.....	134	235	163	203	70	15

Tabl. 20. **ZAREJESTROWANI BEZROBOTNI W GMINACH WEDŁUG WIEKU W IV KWARTALE 2008 R.** (cd.)  
Stan w dniu 31 XII  
**REGISTERED UNEMPLOYED PERSONS IN GMINAS BY AGE IN IV QUARTER 2008** (cont.)  
As of 31 XII

GMINY GMINAS	Wiek w latach Age in years					
	18 – 24	25 – 34	35 – 44	45 – 54	55 – 59	60 i więcej and more
<b>GMINY MIEJSKO-WIEJSKIE</b> .....	2068	2825	1920	2423	853	132
<b>URBAN-RURAL GMINAS</b>						
Blachownia .....	57	138	102	136	49	11
Czechowice-Dziedzice .....	128	218	150	271	93	20
Czerwionka-Leszczyzny .....	171	175	128	146	58	7
Kłobuck .....	125	199	151	168	63	6
Koniecpol .....	212	282	212	201	54	10
Koziegłowy .....	112	169	115	116	46	8
Krzanowice .....	18	28	15	17	12	–
Krzepice .....	49	53	31	44	11	5
Kuźnia Raciborska .....	56	59	36	52	10	#
Łazy .....	129	204	135	182	59	6
Ogrodzieniec .....	82	150	100	110	42	#
Pilica .....	63	105	59	63	29	6
Pszczyna .....	213	191	122	210	65	13
Siewierz .....	77	95	51	80	39	4
Skoczów .....	122	173	101	166	67	3
Sośnicowice .....	21	35	22	32	14	–
Strumień .....	69	76	59	49	21	#
Szczekociny .....	68	108	64	86	28	8
Toszek .....	48	53	43	55	12	4
Wilamowice .....	72	93	73	71	19	6
Woźniki .....	78	83	37	50	21	5
Żarki .....	98	138	114	118	41	5
<b>GMINY WIEJSKIE</b> .....	4690	5841	3938	4899	1500	285
<b>RURAL GMINAS</b>						
Bestwina.....	35	37	21	36	8	3
Bobrowniki .....	44	91	37	81	22	5
Bojszowy .....	28	20	14	17	5	#
Boronów .....	25	31	11	14	6	#
Brenna .....	56	77	50	74	16	#
Buczkowice .....	57	70	62	85	35	5
Chełm Śląski .....	15	18	9	17	4	–
Chybie .....	49	65	49	60	15	#
Ciasna .....	51	50	28	27	16	3
Czernichów .....	23	43	36	48	17	3
Dąbrowa Zielona .....	55	79	61	71	19	7
Dębowiec .....	43	38	25	26	7	#
Gaszowice .....	31	39	21	18	10	3
Gierałtowice .....	33	33	20	17	10	–
Gilowice .....	33	33	30	33	15	#
Goczałkowice-Zdrój .....	13	26	16	24	5	#
Godów .....	98	74	43	30	8	#
Goleszów .....	56	79	68	70	26	7
Gorzyce .....	119	112	52	65	28	9
Hazlach.....	74	108	49	57	12	4



Tabl. 20. **ZAREJESTROWANI BEZROBOTNI W GMINACH WEDŁUG WIEKU W IV KWARTALE 2008 R.** (cd.)  
Stan w dniu 31 XII  
**REGISTERED UNEMPLOYED PERSONS IN GMINAS BY AGE IN IV QUARTER 2008** (cont.)  
As of 31 XII

GMINY GMINAS	Wiek w latach Age in years					
	18 – 24	25 – 34	35 – 44	45 – 54	55 – 59	60 i więcej and more
<b>GMINY WIEJSKIE (cd.)</b> <b>RURAL GMINAS (cont.)</b>						
Herby .....	65	59	26	53	22	#
Irządze .....	32	28	12	13	#	–
Istebna .....	88	65	46	85	28	3
Janów .....	45	70	62	58	21	11
Jasienica .....	86	107	78	94	36	7
Jaworze .....	12	44	30	40	15	3
Jejkowice .....	20	16	5	12	3	–
Jeleśnia .....	63	74	69	88	34	12
Kamienica Polska .....	24	63	33	41	14	4
Kłomnice .....	74	138	100	137	30	5
Kobiór .....	8	17	19	16	8	#
Kochanowice .....	70	57	30	56	17	#
Konopiska .....	40	79	61	86	19	4
Kornowac .....	26	21	5	15	5	–
Koszarawa .....	21	10	10	18	6	–
Koszęcin .....	88	92	52	97	24	4
Kozy .....	42	65	51	80	19	#
Kroczyce .....	59	101	74	78	18	8
Krupski Młyn .....	14	19	#	5	#	–
Kruszyna .....	30	49	44	49	11	#
Krzyżanowice .....	59	40	23	29	9	#
Lelów .....	108	104	62	71	12	4
Lipie .....	38	38	23	25	14	3
Lipowa .....	55	92	48	88	22	#
Lubomia .....	47	38	25	33	14	4
Lyski .....	29	32	19	17	7	#
Łękawica .....	33	30	33	24	8	#
Łodygowice .....	44	74	60	89	26	4
Markłowice .....	42	32	12	14	4	–
Miedzna .....	86	47	51	49	9	#
Miedzno .....	66	76	52	48	9	5
Mierzęcice .....	38	50	32	42	8	#
Milówka .....	73	82	56	49	15	#
Mstów .....	62	118	48	69	22	3
Mszana .....	75	34	20	17	5	#
Mykanów .....	73	106	69	87	30	9
Nędza .....	28	22	15	22	9	#
Niegowa .....	80	104	53	43	19	#
Olsztyn .....	22	59	44	52	20	#
Opatów .....	42	48	20	27	12	#
Ormontowice .....	12	16	10	15	3	#
Ożarówice .....	31	25	18	29	13	#

Tabl. 20. **ZAREJESTROWANI BEZROBOTNI W GMINACH WEDŁUG WIEKU W IV KWARTALE 2008 R.** (dok.)  
Stan w dniu 31 XII  
**REGISTERED UNEMPLOYED PERSONS IN GMINAS BY AGE IN IV QUARTER 2008** (cont.)  
As of 31 XII

GMINY GMINAS	Wiek w latach Age in years					
	18 – 24	25 – 34	35 – 44	45 – 54	55 – 59	60 i więcej and more
<b>GMINY WIEJSKIE (dok.) RURAL GMINAS (cont.)</b>						
Panki .....	23	37	24	19	10	3
Pawłowice .....	85	66	25	38	9	#
Pawonków .....	43	25	22	23	10	#
Pietrowice Wielkie .....	15	22	16	29	9	3
Piłchowice .....	34	44	17	29	4	#
Poczesna .....	79	134	74	99	26	4
Popów .....	31	31	20	25	9	#
Poraj .....	55	135	92	115	27	10
Porąbka .....	62	108	112	162	47	9
Przyrów .....	63	67	46	75	28	#
Przystajń .....	43	57	38	29	16	4
Psary .....	52	98	69	86	22	#
Radziechowy-Wieprz .....	83	97	77	97	30	#
Rajcza .....	62	99	82	107	28	3
Rędziny .....	52	92	71	89	31	6
Rudnik .....	22	18	18	15	10	3
Rudziniec .....	42	54	34	45	21	9
Starcza .....	18	24	12	14	3	–
Suszec .....	48	34	24	17	4	–
Ślemień .....	13	34	19	35	13	–
Świerklaniec .....	61	71	46	65	16	#
Świerklany .....	55	33	27	24	6	–
Świnna .....	54	49	51	55	20	4
Tworóg .....	44	40	23	27	13	–
Ujsoły .....	28	44	39	42	13	#
Węgierska Górka .....	95	149	102	127	19	6
Wielowieś .....	28	21	17	22	8	–
Wilkowice .....	37	82	78	85	27	6
Włodowice .....	45	92	73	56	10	#
Wręczyca Wielka .....	104	145	112	108	34	6
Wry .....	19	24	26	28	8	#
Zbrosławice .....	82	86	68	95	36	6
Zebrzydowice .....	71	110	62	63	16	3
Żarnowiec .....	54	55	18	24	9	#

Tabl. 21. **ZAREJESTROWANI BEZROBOTNI W GMINACH WEDŁUG POZIOMU WYKSZTAŁCENIA  
W IV KWARTALE 2008 R.**  
Stan w dniu 31 XII  
*REGISTERED UNEMPLOYED PERSONS IN GMINAS BY LEVEL OF EDUCATION IN IV QUARTER 2008*  
As of 31 XII

GMINY GMINAS	Wykształcenie Education				
	gimnazjalne i poniżej <i>lower secondary and below</i>	zasadnicze zawodowe <i>basic vocational</i>	średnie ogólno- kształcące <i>general secondary</i>	policealne i średnie zawodowe <i>post-secondary and vocational secondary</i>	wyższe <i>tertiary</i>
<b>WOJEWÓDZTWO ..... VOIVODSHIP</b>	<b>36691</b>	<b>34064</b>	<b>11368</b>	<b>28530</b>	<b>12095</b>
GMINY MIEJSKIE ..... URBAN GMINAS	28308	23984	8592	21154	9336
Będzin .....	694	447	186	557	234
Bielsko-Biała .....	1058	1279	421	1081	592
Bieruń .....	58	74	20	59	37
Bytom .....	3021	1785	462	1205	318
Chorzów .....	1425	854	246	631	166
Cieszyn .....	300	255	111	269	131
Czeladź .....	407	265	119	312	105
Częstochowa .....	2097	2120	812	2207	1446
Dąbrowa Górnicza .....	831	1249	405	1204	506
Gliwice .....	1531	828	451	972	467
Imielin .....	27	37	10	26	16
Jastrzębie-Zdrój .....	878	698	441	498	225
Jaworzno .....	710	730	282	753	219
Kalety .....	95	98	20	104	24
Katowice .....	1236	776	372	886	561
Knurów .....	274	198	90	188	74
Lędziny .....	77	78	20	41	26
Lubliniec .....	229	162	73	164	67
Łaziska Górne .....	95	163	52	79	32
Miasteczko Śląskie .....	53	73	11	41	12
Mikołów .....	158	302	89	153	68
Mysłowice .....	699	530	206	481	187
Myszków .....	460	574	174	527	215
Orzesze .....	59	147	42	96	17
Piekary Śląskie .....	581	551	137	370	101
Poręba .....	63	116	26	114	47
Pszów .....	103	87	24	66	28
Pyskowice .....	181	121	44	70	30
Racibórz .....	312	261	99	251	113
Radlin .....	115	87	23	74	37
Radzionków .....	98	148	34	98	32
Ruda Śląska .....	791	674	148	587	166
Rybnik .....	933	575	326	464	287
Rydułtowy .....	160	165	37	107	56
Siemianowice Śląskie .....	688	604	188	467	173
Sławków .....	71	45	14	70	22
Sosnowiec .....	1948	2066	691	1836	859
Szczyrk .....	71	74	13	37	9
Świętochłowice .....	518	313	85	260	73
Tarnowskie Góry .....	439	457	171	450	152
Tychy .....	429	633	257	577	318
Ustroń .....	110	93	30	71	35
Wisła .....	82	83	21	56	20
Wodzisław Śląski .....	365	330	112	332	118
Wojkowice .....	70	41	27	93	29
Zabrze .....	2560	1245	445	917	333
Zawiercie .....	583	912	245	739	312
Żory .....	355	344	186	314	162
Żywiec .....	210	237	94	200	79

Tabl. 21. **ZAREJESTROWANI BEZROBOTNI W GMINACH WEDŁUG POZIOMU WYKSZTAŁCENIA  
W IV KWARTALE 2008 R. (cd.)**

Stan w dniu 31 XII

REGISTERED UNEMPLOYED PERSONS IN GMINAS BY LEVEL OF EDUCATION IN IV QUARTER 2008 (cont.)

As of 31 XII

GMINY GMINAS	Wykształcenie Education				
	gimnazjalne i poniżej lower secondary and below	zasadnicze zawodowe basic vocational	średnie ogóln- kształcące general secondary	policealne i średnie zawodowe post-secondary and vocational secondary	wyższe tertiary
<b>GMINY MIEJSKO-WIEJSKIE URBAN-RURAL GMINAS</b>	<b>2747</b>	<b>3163</b>	<b>985</b>	<b>2391</b>	<b>935</b>
Blachownia .....	123	140	40	123	67
Czechowice-Dziedzice .....	224	299	76	200	81
Czerwionka-Leszczyny .....	269	197	62	114	43
Kłobuck .....	133	264	58	187	70
Konieczpol .....	243	292	131	245	60
Kozięgłowy .....	175	158	38	138	57
Krzanowice .....	32	31	3	16	8
Krzepice .....	35	50	29	60	19
Kuźnia Raciborska .....	65	65	17	46	22
Łazy .....	167	216	62	203	67
Ogrodzieniec .....	87	162	35	158	44
Pilica .....	90	83	31	88	33
Pszczyna .....	236	232	102	146	98
Siewierz .....	82	84	52	85	43
Skoczów .....	177	209	50	146	50
Sośnicowice .....	32	43	11	28	10
Strumień .....	73	95	25	54	28
Szczekociny .....	104	118	41	76	23
Toszek .....	84	68	17	33	13
Wilamowice .....	67	123	29	78	37
Woźniki .....	91	80	25	54	24
Żarki .....	158	154	51	113	38
<b>GMINY WIEJSKIE RURAL GMINAS</b>	<b>5636</b>	<b>6917</b>	<b>1791</b>	<b>4985</b>	<b>1824</b>
Bestwina .....	26	47	8	40	19
Bobrowniki .....	81	67	16	86	30
Bojszowy .....	13	36	13	17	6
Boronów .....	28	20	#	30	8
Brenna .....	58	115	23	59	19
Buczkowice .....	79	125	33	60	17
Chełm Śląski .....	13	14	5	21	10
Chybie .....	61	96	18	45	19
Ciasna .....	61	46	18	37	13
Czernichów .....	38	59	11	40	22
Dąbrowa Zielona .....	108	93	17	58	16
Dębowiec .....	28	57	12	36	8
Gaszowice .....	35	42	10	22	13
Gierałtówice .....	35	25	22	18	13
Gilowice .....	39	51	12	36	7
Goczałkowice-Zdrój .....	28	24	10	16	8
Godów .....	56	65	28	61	44
Goleszów .....	99	105	17	68	17
Gorzyce .....	105	117	32	97	34
Hażlach .....	80	102	33	72	17

Tabl. 21. ZAREJESTROWANI BEZROBOTNI W GMINACH WEDŁUG POZIOMU WYKSZTAŁCENIA  
W IV KWARTALE 2008 R. (cd.)

Stan w dniu 31 XII

REGISTERED UNEMPLOYED PERSONS IN GMINAS BY LEVEL OF EDUCATION IN IV QUARTER 2008 (cont.)

As of 31 XII

GMINY GMINAS	Wykształcenie Education				
	gimnazjalne i poniżej <i>lower secondary and below</i>	zasadnicze zawodowe <i>basic vocational</i>	średnie ogóln- kształcące <i>general secondary</i>	policealne i średnie zawodowe <i>post-secondary and vocational secondary</i>	wyższe <i>tertiary</i>
GMINY WIEJSKIE (cd.) RURAL GMINAS (cont.)					
Herby .....	74	56	25	49	22
Irządze .....	13	27	12	29	6
Istebna .....	95	129	34	49	8
Janów .....	73	80	16	64	34
Jasienica .....	91	178	23	81	35
Jaworze .....	37	51	6	33	17
Jejkowice .....	16	15	8	13	4
Jeleśnia .....	127	101	30	59	23
Kamienica Polska .....	30	56	15	43	35
Kłomnice .....	151	143	31	101	58
Kobiór .....	19	30	3	11	6
Kochanowice .....	73	72	26	48	12
Konopiska .....	64	98	14	76	37
Kornowac .....	23	23	#	18	6
Koszarawa .....	23	14	6	16	6
Koszęcin .....	129	111	24	65	28
Kozy .....	61	86	19	65	28
Kroczyce .....	88	139	17	69	25
Krupski Młyn .....	9	10	#	17	5
Kruszyna .....	53	60	11	34	27
Krzyżanowice .....	48	43	15	38	17
Lelów .....	90	114	47	80	30
Lipie .....	36	48	13	34	10
Lipowa .....	87	123	19	58	20
Lubomia .....	34	60	12	36	19
Lyski .....	30	33	11	19	13
Łękawica .....	32	51	7	32	7
Łodygowice .....	53	103	33	88	20
Markłowice .....	21	24	8	37	14
Miedzna .....	56	66	39	59	23
Miedzno .....	62	96	13	70	15
Mierzęcice .....	45	32	21	61	13
Milówka .....	81	89	33	46	27
Mstów .....	74	97	18	83	50
Mszana .....	24	43	26	49	10
Mykanów .....	98	120	24	94	38
Nędza .....	31	33	5	16	12
Niegowa .....	74	96	33	71	26
Olsztyn .....	52	66	14	39	27
Opatów .....	40	52	18	32	9
Ornontowice .....	16	19	5	16	#
Ożarówce .....	19	31	13	40	15

Tabl. 21. **ZAREJESTROWANI BEZROBOTNI W GMINACH WEDŁUG POZIOMU WYKSZTAŁCENIA  
W IV KWARTALE 2008 R. (dok.)**

Stan w dniu 31 XII

REGISTERED UNEMPLOYED PERSONS IN GMINAS BY LEVEL OF EDUCATION IN IV QUARTER 2008 (cont.)

As of 31 XII

GMINY GMINAS	Wykształcenie Education				
	gimnazjalne i poniżej lower secondary and below	zasadnicze zawodowe basic vocational	średnie ogóln- kształcące general secondary	policealne i średnie zawodowe post-secondary and vocational secondary	wyższe tertiary
GMINY WIEJSKIE (dok.) RURAL GMINAS (cont.)					
Panki .....	23	50	6	29	8
Pawłowice .....	61	55	40	49	20
Pawonków .....	38	38	15	22	12
Pietrowice Wielkie .....	37	27	9	15	6
Pilchowice .....	32	39	12	43	4
Poczesna .....	112	110	24	111	59
Popów .....	24	47	12	30	4
Poraj .....	100	125	33	114	62
Porąbka .....	148	209	24	94	25
Przyrów .....	92	107	14	64	4
Przystajń .....	45	74	12	40	16
Psary .....	88	65	33	108	35
Radziechowy-Wieprz .....	94	142	33	90	27
Rajcza .....	115	133	40	79	14
Rędziny .....	89	110	18	88	36
Rudnik .....	40	23	3	16	4
Rudziniec .....	82	55	15	40	13
Starcza .....	13	22	10	20	6
Suszec .....	26	38	17	33	13
Ślemień .....	31	39	10	26	8
Świerklaniec .....	62	83	15	83	18
Świerklany .....	35	37	31	29	13
Świnna .....	53	78	24	60	18
Tworóg .....	29	58	13	38	9
Ujsoły .....	55	60	16	32	5
Węgierska Górka .....	128	143	63	117	47
Wielowieś .....	38	26	6	20	6
Wilkowice .....	86	125	20	63	21
Włodowice .....	56	96	17	84	24
Wręczyca Wielka .....	107	201	37	132	32
Wyry .....	12	43	12	32	7
Zbrosławice .....	155	103	17	74	24
Zebrzydowice .....	80	94	34	82	35
Żarnowiec .....	27	38	16	71	10

Tabl. 22. ZAREJESTROWANI BEZROBOTNI W GMINACH WEDŁUG STAŻU PRACY W IV KWARTALE 2008 R.

Stan w dniu 31 XII

REGISTERED UNEMPLOYED PERSONS IN GMINAS BY WORK SENIORITY IN IV QUARTER 2008

As of 31 XII

GMINY GMINAS	Staż pracy <sup>a</sup> Work seniority <sup>a</sup>						
	1 rok i mniej 1 year and less	1 – 5	5 – 10	10 – 20	20 – 30	powyżej 30 lat more than 30 years	bez stażu no work seniority
<b>WOJEWÓDZTWO .....</b> <b>VOIVODSHIP</b>	<b>18541</b>	<b>22779</b>	<b>15513</b>	<b>19788</b>	<b>15442</b>	<b>4038</b>	<b>26647</b>
GMINY MIEJSKIE..... URBAN GMINAS	14231	16454	11431	14696	11560	2905	20097
Będzin .....	268	366	295	372	289	63	465
Bielsko-Biała .....	272	1179	604	931	952	209	284
Bieruń .....	29	59	31	51	24	4	50
Bytom .....	1409	1050	754	1126	807	196	1449
Chorzów .....	530	598	457	675	380	87	595
Cieszyn .....	226	195	131	161	167	36	150
Czeladź .....	156	209	159	210	174	37	263
Częstochowa .....	1441	1535	1118	1277	1305	239	1767
Dąbrowa Górnicza .....	791	619	499	517	590	157	1022
Gliwice .....	682	683	439	581	470	141	1253
Imielin .....	17	22	13	22	12	9	21
Jastrzębie-Zdrój .....	590	527	400	392	167	30	634
Jaworzno .....	314	451	334	558	366	96	575
Kalety .....	45	61	34	63	44	15	79
Katowice .....	1008	712	456	525	494	128	508
Knurów .....	128	147	83	100	57	13	296
Łędziny .....	36	48	29	45	31	10	43
Lubliniec .....	121	145	102	98	73	39	117
Łaziska Górne .....	38	70	40	60	72	19	122
Miasteczko Śląskie .....	31	37	30	28	15	5	44
Mikołów .....	63	124	92	109	102	52	228
Mysłowice .....	270	379	247	418	249	47	493
Myszków .....	257	448	279	316	290	72	288
Orzesze .....	25	55	41	68	50	15	107
Piekary Śląskie .....	297	334	226	240	160	34	449
Poręba .....	54	62	40	62	65	20	63
Pszów .....	50	43	35	50	25	9	96
Pyskowice .....	61	68	56	68	52	12	129
Racibórz .....	207	191	122	170	148	48	150
Radlin .....	66	59	25	48	26	5	107
Radzionków .....	54	72	47	69	57	16	95
Ruda Śląska .....	425	489	326	322	240	68	496
Rybnik .....	319	446	282	337	226	62	913
Rydułtowy .....	116	115	44	75	36	7	132
Siemianowice Śląskie .....	296	375	322	390	277	77	383
Stawków .....	35	36	26	42	24	9	50
Sosnowiec .....	576	1024	903	1163	936	236	2562
Szczyrk .....	6	40	33	49	48	15	13
Świętochłowice .....	171	217	143	243	166	68	241
Tarnowskie Góry .....	264	323	196	192	186	64	444
Tychy .....	326	429	304	369	350	105	331
Ustroń .....	52	58	40	55	51	27	56
Wisła .....	55	38	30	47	43	17	32
Wodzisław Śląski .....	272	240	138	155	93	29	330
Wojkowice .....	34	41	30	49	32	#	73
Zabrze .....	936	1052	734	982	507	125	1164
Zawiercie .....	433	514	359	448	426	68	543
Żory .....	223	309	195	215	99	31	289
Żywiec .....	156	160	108	153	107	33	103

a Przedziały zostały domknięte prawostronnie, np. w przedziale 1-5 uwzględniono osoby o stażu pracy 1 rok i 1 dzień do 5 lat.

a Intervals were shifted upward, e.g., in the interval 1-5 years persons of work seniority 1 year and 1 day to 5 years were included.

Tabl. 22. **ZAREJESTROWANI BEZROBOTNI W GMINACH WEDŁUG STAŻU PRACY W IV KWARTALE 2008 R.** (cd.)  
Stan w dniu 31 XII  
**REGISTERED UNEMPLOYED PERSONS IN GMINAS BY WORK SENIORITY IN IV QUARTER 2008** (cont.)  
As of 31 XII

GMINY GMINAS	Staż pracy <sup>a</sup> Work seniority <sup>a</sup>						
	1 rok i mniej 1 year and less	1 – 5	5 – 10	10 – 20	20 – 30	powyżej 30 lat more than 30 years	bez stażu no work seniority
<b>GMINY MIEJSKO- -WIEJSKIE</b> .....	<b>1407</b>	<b>2045</b>	<b>1301</b>	<b>1616</b>	<b>1280</b>	<b>381</b>	<b>2191</b>
<b>URBAN-RURAL GMINAS</b>							
Błachownia .....	74	76	62	72	104	22	83
Czechowice-Dziedzice ...	80	172	131	190	182	56	69
Czerwionka-Leszczyny ...	80	118	56	96	51	18	266
Kłobuck .....	81	170	104	119	77	37	124
Koniecpol .....	118	227	129	172	87	16	222
Koziegłowy .....	81	129	77	75	71	31	102
Krzanowice .....	15	10	17	16	10	3	19
Krzepice .....	33	43	19	31	20	7	40
Kuźnia Raciborska .....	37	51	29	27	21	6	44
Łazy .....	117	120	88	114	87	16	173
Ogrodzieniec .....	87	79	59	68	73	16	104
Pilica .....	64	67	37	43	38	5	71
Pszczyna .....	111	140	88	116	91	29	239
Siewierz .....	39	76	40	60	29	17	85
Skoczów .....	110	128	79	98	99	34	84
Sośnicowice .....	17	16	15	17	24	7	28
Strumień .....	52	50	28	45	27	4	69
Szczekociny .....	54	68	45	39	40	12	104
Toszek .....	22	39	29	26	19	7	73
Wilamowice .....	21	103	65	62	43	13	27
Woźniki .....	44	62	42	42	26	5	53
Żarki .....	70	101	62	88	61	20	112
<b>GMINY WIEJSKIE</b> .....	<b>2903</b>	<b>4280</b>	<b>2781</b>	<b>3476</b>	<b>2602</b>	<b>752</b>	<b>4359</b>
<b>RURAL GMINAS</b>							
Bestwina .....	10	32	17	35	21	7	18
Bobrowniki .....	30	49	34	49	40	11	67
Bojszowy .....	8	16	12	15	12	#	20
Boronów .....	15	16	12	16	6	3	20
Brenna .....	45	47	47	53	33	8	41
Buczkowice .....	9	72	58	70	63	19	23
Chełm Śląski .....	7	13	11	9	6	–	17
Chybie .....	35	48	29	38	34	18	37
Ciasna .....	27	42	19	24	15	7	41
Czernichów .....	30	20	25	35	25	10	25
Dąbrowa Zielona .....	44	46	43	53	27	5	74
Dębowiec .....	29	23	11	22	19	8	29
Gaszowice .....	17	27	9	12	18	5	34
Gierałtówice .....	18	13	6	21	3	3	49
Gilowice .....	18	36	19	29	15	3	25
Goczałkowice-Zdrój .....	11	16	13	17	8	3	18
Godów .....	43	45	23	30	15	#	96
Goleszów .....	60	44	43	49	47	16	47
Gorzyce .....	67	70	35	52	31	10	120
Hażlach .....	61	70	46	47	26	#	52

<sup>a</sup> Przedziały zostały domknięte prawostronnie, np. w przedziale 1-5 uwzględniono osoby o stażu pracy 1 rok i 1 dzień do 5 lat.

<sup>a</sup> Intervals were shifted upward, e.g., in the interval 1-5 years persons of work seniority 1 year and 1 day to 5 years were included.



Tabl. 22. **ZAREJESTROWANI BEZROBOTNI W GMINACH WEDŁUG STAŻU PRACY W IV KWARTALE 2008 R.** (cd.)  
Stan w dniu 31 XII  
**REGISTERED UNEMPLOYED PERSONS IN GMINAS BY WORK SENIORITY IN IV QUARTER 2008** (cont.)  
As of 31 XII

GMINY GMINAS	Staż pracy <sup>a</sup> Work seniority <sup>a</sup>						
	1 rok i mniej 1 year and less	1 – 5	5 – 10	10 – 20	20 – 30	powyżej 30 lat more than 30 years	bez stażu no work seniority
<b>GMINY WIEJSKIE (cd.)</b> <b>RURAL GMINAS (cont.)</b>							
Herby .....	46	47	26	26	26	15	40
Irządze .....	16	21	12	5	4	–	29
Istebna .....	46	67	32	58	39	15	58
Janów .....	40	56	31	45	28	7	60
Jasienica .....	16	105	62	86	79	24	36
Jaworze .....	9	33	17	30	33	11	11
Jejkowice .....	3	12	4	7	6	#	22
Jeleśnia .....	51	68	58	46	50	14	53
Kamienica Polska .....	17	36	42	18	34	4	28
Kłomnice .....	55	106	60	76	67	16	104
Kobiór .....	10	11	7	19	11	#	10
Kochanowice .....	41	36	29	44	26	20	35
Konopiska .....	51	43	40	47	49	7	52
Kornowac .....	12	13	6	6	12	#	22
Koszarawa .....	7	13	7	15	9	#	13
Koszęcin .....	63	68	52	58	46	13	57
Kozy .....	11	75	32	60	49	21	11
Kroczyce .....	58	72	55	44	41	4	64
Krupski Młyn .....	9	11	4	3	#	#	12
Kruszyna .....	31	30	26	32	22	7	37
Krzyżanowice .....	28	37	17	18	16	6	39
Lelów .....	54	82	42	50	17	5	111
Lipie .....	19	34	20	20	14	5	29
Lipowa .....	52	68	29	50	51	19	38
Lubomia .....	29	24	25	19	12	10	42
Lyski .....	11	19	7	18	6	4	41
Łękawica .....	20	34	19	23	10	5	18
Łodygowice .....	33	50	46	53	61	23	31
Marklowice .....	25	23	8	7	7	#	33
Miedzna .....	32	46	24	36	24	5	76
Miedzno .....	24	62	36	52	25	4	53
Mierzęcice .....	24	21	24	32	20	6	45
Milówka .....	46	71	37	39	28	6	49
Mstów .....	43	93	47	40	29	12	58
Mszana .....	28	25	11	13	7	#	66
Mykanów .....	54	71	53	50	39	10	97
Nędza .....	24	17	14	14	12	3	13
Niegowa .....	42	70	49	44	25	7	63
Olsztyn .....	20	38	23	37	33	5	42
Opatów .....	13	37	16	22	17	3	43
Ornontowice .....	8	9	6	7	5	#	22
Ożarówice .....	16	18	12	23	12	5	32

a Przedziały zostały domknięte prawostronnie, np. w przedziale 1-5 uwzględniono osoby o stażu pracy 1 rok i 1 dzień do 5 lat.

a Intervals were shifted upward, e.g., in the interval 1-5 years persons of work seniority 1 year and 1 day to 5 years were included.

Tabl. 22. ZAREJESTROWANI BEZROBOTNI W GMINACH WEDŁUG STAŻU PRACY W IV KWARTALE 2008 R. (dok.)  
Stan w dniu 31 XII  
REGISTERED UNEMPLOYED PERSONS IN GMINAS BY WORK SENIORITY IN IV QUARTER 2008 (cont.)  
As of 31 XII

GMINY GMINAS	Staż pracy <sup>a</sup> Work seniority <sup>a</sup>						
	1 rok i mniej 1 year and less	1 – 5	5 – 10	10 – 20	20 – 30	powyżej 30 lat more than 30 years	bez stażu no work seniority
GMINY WIEJSKIE (dok.) RURAL GMINAS (cont.)							
Panki .....	20	26	16	16	12	3	23
Pawłowice .....	30	51	18	27	16	5	78
Pawonków .....	19	24	17	19	14	4	28
Pietrowice Wielkie .....	15	13	13	14	18	9	12
Pilchowice .....	18	24	12	13	10	–	53
Poczesna .....	57	83	59	63	49	14	91
Popów .....	10	26	23	20	10	4	24
Poraj .....	53	89	58	91	75	14	54
Porąbka .....	24	105	74	135	115	20	27
Przyrów .....	27	70	32	47	30	7	68
Przystajń .....	22	52	23	27	20	#	41
Psary .....	33	63	43	60	41	9	80
Radziechowy-Wieprz .....	53	73	61	68	57	26	48
Rajcza .....	57	74	46	77	53	11	63
Rędziny .....	45	69	56	47	48	10	66
Rudnik .....	15	13	11	19	4	8	16
Rudziniec .....	34	27	19	31	19	8	67
Starcza .....	8	12	15	12	7	3	14
Suszec .....	21	21	10	17	5	#	51
Ślemień .....	14	25	13	22	13	6	21
Świerklaniec .....	40	44	34	30	23	8	82
Świerklany .....	13	35	8	15	8	4	62
Świnna .....	34	48	31	45	35	12	28
Tworóg .....	14	31	17	23	11	9	42
Ujsoły .....	19	34	28	35	19	7	26
Węgierska Górka .....	66	114	92	73	60	13	80
Wielowieś .....	18	15	7	12	10	3	31
Wilkowice .....	18	78	58	78	57	11	15
Włodowice .....	40	59	36	41	39	5	57
Wręczyca Wielka .....	66	91	68	104	64	17	99
Wyry .....	5	21	16	15	18	8	23
Zbrosławice .....	59	60	41	50	37	11	115
Zebrzydowice .....	87	66	31	47	29	4	61
Żarnowiec .....	28	27	16	15	10	#	65

a Przedziały zostały domknięte prawostronnie, np. w przedziale 1-5 uwzględniono osoby o stażu pracy 1 rok i 1 dzień do 5 lat.

a Intervals were shifted upward, e.g., in the interval 1-5 years persons of work seniority 1 year and 1 day to 5 years were included.

Tabl. 23. **ZAREJESTROWANI BEZROBOTNI W GMINACH WEDŁUG CZASU POZOSTAWANIA BEZ PRACY  
W IV KWARTALE 2008 R.**

Stan w dniu 31 XII

REGISTERED UNEMPLOYED PERSONS IN GMINAS BY DURATION OF UNEMPLOYMENT IN IV QUARTER 2008

As of 31 XII

GMINY GMINAS	Czas pozostawania bez pracy <sup>a</sup> Duration of unemployment <sup>a</sup>					
	1 miesiąc i mniej 1 month and less	1 – 3	3 – 6	6 – 12	12 – 24	powyżej 24 miesięcy more than 24 months
<b>WOJEWÓDZTWO ..... VOIVODSHIP</b>	<b>17796</b>	<b>31329</b>	<b>20169</b>	<b>16688</b>	<b>12889</b>	<b>23877</b>
GMINY MIEJSKIE ..... RURAL GMINAS	13550	23422	15010	12419	9685	17288
Będzin .....	355	447	281	320	248	467
Bielsko-Biała .....	512	816	651	637	534	1281
Bieruń .....	64	59	44	24	18	39
Bytom .....	717	1681	1027	1046	900	1420
Chorzów .....	518	984	662	459	293	406
Cieszyn .....	112	251	169	165	125	244
Czeladź .....	234	269	158	155	116	276
Częstochowa .....	1208	2530	1449	1032	798	1665
Dąbrowa Górnicza .....	833	1206	609	508	446	593
Gliwice .....	619	1166	643	564	419	838
Imielin .....	16	30	15	12	11	32
Jastrzębie-Zdrój .....	356	817	521	296	228	522
Jaworzno .....	330	500	413	339	319	793
Kalety .....	39	97	44	49	38	74
Katowice .....	793	1137	646	422	360	473
Knurów .....	122	191	129	117	93	172
Lędziny .....	41	69	31	43	15	43
Lubliniec .....	96	257	104	99	58	81
Łaziska Górne .....	74	75	57	60	37	118
Miasteczko Śląskie .....	19	43	34	24	23	47
Mikołów .....	93	154	112	102	72	237
Mysłowice .....	227	378	344	337	314	503
Myszków .....	231	472	313	359	241	334
Orzesze .....	62	75	52	42	31	99
Piekary Śląskie .....	156	337	276	203	243	525
Poręba .....	57	88	41	73	46	61
Pszów .....	57	82	66	34	22	47
Pyskowice .....	71	116	62	80	52	65
Racibórz .....	139	258	182	149	134	174
Radlin .....	52	100	76	46	23	39
Radzionków .....	31	59	56	66	54	144
Ruda Śląska .....	441	747	471	295	181	231
Rybnik .....	461	775	485	288	241	335
Rydułtowy .....	81	143	115	62	39	85
Siemianowice Śląskie .....	341	712	370	330	213	154
Sławków .....	48	53	20	33	26	42
Sosnowiec .....	1363	1947	1280	998	783	1029
Szczyrk .....	19	29	24	34	24	74
Świętochłowice .....	247	364	229	208	94	107
Tarnowskie Góry .....	193	372	262	245	207	390
Tychy .....	464	678	366	243	149	314
Ustroń .....	33	92	63	47	34	70
Wisła .....	28	66	38	35	26	69
Wodzisław Śląski .....	200	368	300	128	96	165
Wojkowice .....	32	46	40	30	28	84
Zabrze .....	743	1096	878	796	615	1372
Zawiercie .....	352	652	382	443	372	590
Żory .....	195	315	286	205	145	215
Żywiec .....	75	223	134	137	101	150

<sup>a</sup> Przedziały zostały domknięte prawostronnie, np. w przedziale 1-3 uwzględniono osoby, które pozostawały bez pracy 1 miesiąc i 1 dzień do 3 miesięcy.

<sup>a</sup> Intervals were shifted upward, e.g., in the interval 1-3 months persons remaining unemployed 1 month and 1 day to 3 months were included.

Tabl. 23. **ZAREJESTROWANI BEZROBOTNI W GMINACH WEDŁUG CZASU POZOSTAWANIA BEZ PRACY  
W IV KWARTALE 2008 R. (cd.)**  
Stan w dniu 31 XII  
*REGISTERED UNEMPLOYED PERSONS IN GMINAS BY DURATION OF UNEMPLOYMENT  
IN IV QUARTER 2008 (cont.)*  
As of 31 XII

GMINY GMINAS	Czas pozostawania bez pracy <sup>a</sup> Duration of unemployment <sup>a</sup>					
	1 miesiąc i mniej 1 month and less	1 – 3	3 – 6	6 – 12	12 – 24	powyżej 24 miesiące more than 24 months
<b>GMINY MIEJSKO-WIEJSKIE</b> <b>URBAN-RURAL GMINAS</b>	<b>1441</b>	<b>2435</b>	<b>1655</b>	<b>1436</b>	<b>1097</b>	<b>2157</b>
Błachownia .....	66	143	87	65	40	92
Czechowice-Dziedzice .....	141	179	150	119	88	203
Czerwionka-Leszczyny .....	141	180	130	79	56	99
Kłobuck .....	110	200	133	108	58	103
Konieczpol .....	93	251	131	145	107	244
Koziegłowy .....	71	115	91	110	67	112
Krzanowice .....	9	18	12	7	15	29
Krzepice .....	28	45	37	32	20	31
Kuźnia Raciborska .....	27	48	40	24	23	53
Łazy .....	91	154	91	85	102	192
Ogrodzieniec .....	59	136	69	62	63	97
Pillica .....	44	81	34	35	45	86
Pszczyna .....	94	176	145	146	85	168
Siewierz .....	92	65	48	37	30	74
Skoczów .....	99	144	100	98	62	129
Sośnicowice .....	18	40	21	14	10	21
Strumień .....	27	83	51	21	23	70
Szczekociny .....	30	67	50	60	58	97
Toszek .....	37	45	40	34	22	37
Wilamowice .....	63	66	62	39	33	71
Woźniki .....	36	93	51	36	25	33
Żarki .....	65	106	82	80	65	116
<b>GMINY WIEJSKIE</b> <b>RURAL GMINAS</b>	<b>2805</b>	<b>5472</b>	<b>3504</b>	<b>2833</b>	<b>2107</b>	<b>4432</b>
Bestwina .....	27	36	23	11	9	34
Bobrowniki .....	32	63	54	38	36	57
Bojszowy .....	25	20	7	6	5	22
Boronów .....	7	39	6	9	12	15
Brenna .....	41	70	41	32	28	62
Buczkowice .....	33	49	44	49	43	96
Chełm Śląski .....	10	17	6	7	7	16
Chybie .....	36	70	36	34	21	42
Ciasna .....	16	61	25	20	12	41
Czernichów .....	17	41	24	21	24	43
Dąbrowa Zielona .....	25	75	30	32	38	92
Dębowiec .....	20	39	19	18	15	30
Gaszowice .....	26	31	22	19	8	16
Gierałtówice .....	12	32	20	10	16	23
Gilowice .....	12	43	30	14	19	27
Goczałkowice-Zdrój .....	18	15	9	6	11	27
Godów .....	31	84	56	28	20	35
Goleszów .....	33	75	53	30	36	79
Gorzyce .....	62	112	81	46	31	53
Hażlach .....	27	82	54	39	28	74

<sup>a</sup> Przedziały zostały domknięte prawostronnie, np. w przedziale 1-3 uwzględniono osoby, które pozostawały bez pracy 1 miesiąc i 1 dzień do 3 miesięcy.

<sup>a</sup> Intervals were shifted upward, e.g., in the interval 1-3 months persons remaining unemployed 1 month and 1 day to 3 months were included.

Tabl. 23. **ZAREJESTROWANI BEZROBOTNI W GMINACH WEDŁUG CZASU POZOSTAWANIA BEZ PRACY  
W IV KWARTALE 2008 R. (cd.)**  
Stan w dniu 31 XII  
*REGISTERED UNEMPLOYED PERSONS IN GMINAS BY DURATION OF UNEMPLOYMENT  
IN IV QUARTER 2008 (cont.)*  
As of 31 XII

GMINY GMINAS	Czas pozostawania bez pracy <sup>a</sup> Duration of unemployment <sup>a</sup>					
	1 miesiąc i mniej 1 month and less	1 – 3	3 – 6	6 – 12	12 – 24	powyżej 24 miesiące more than 24 months
<b>GMINY WIEJSKIE (cd.)</b> <i>RURAL GMINAS (cont.)</i>						
Herby .....	29	85	35	24	18	35
Irządze .....	11	30	8	9	10	19
Istebna .....	33	68	49	40	27	98
Janów .....	49	78	47	26	22	45
Jasienica .....	58	88	73	61	50	78
Jaworze .....	17	26	22	23	11	45
Jejkowice .....	8	21	12	6	5	4
Jeleśnia .....	16	78	47	72	42	85
Kamienica Polska .....	19	59	32	37	8	24
Kłomnice .....	120	156	64	56	26	62
Kobiór .....	8	12	13	7	9	20
Kochanowice .....	27	85	35	33	16	35
Konopiska .....	49	84	54	40	16	46
Kornowac .....	8	20	13	6	8	17
Koszarowa .....	7	17	11	9	8	13
Koszęcin .....	50	120	49	47	24	67
Kozy .....	25	57	51	40	26	60
Kroczyce .....	34	75	48	45	46	90
Krupski Młyn .....	9	9	7	5	3	9
Kruszyna .....	41	63	28	13	12	28
Krzyżanowice .....	21	37	35	12	14	42
Lelów .....	36	88	52	54	36	95
Lipie .....	27	41	21	19	14	19
Lipowa .....	33	70	46	42	38	78
Lubomia .....	26	46	36	14	12	27
Lyski .....	26	34	19	6	13	8
Łękawica .....	15	35	25	13	10	31
Łodygowice .....	26	81	64	49	29	48
Marklowice .....	15	29	22	13	11	14
Miedzna .....	40	55	49	34	23	42
Miedzno .....	47	68	49	33	23	36
Mierzęcice .....	36	35	18	27	17	39
Milówka .....	27	78	57	34	25	55
Mstów .....	68	104	47	31	25	47
Mszana .....	21	44	36	25	6	20
Mykanów .....	80	115	49	46	31	53
Nędza .....	12	27	11	13	11	23
Niegowa .....	28	68	59	49	40	56
Olsztyn .....	32	68	31	26	6	35
Opatów .....	30	47	28	20	12	14
Ornontowice .....	9	10	15	7	4	13
Ożarówice .....	16	27	23	17	13	22

<sup>a</sup> Przedziały zostały domknięte prawostronnie, np. w przedziale 1-3 uwzględniono osoby, które pozostawały bez pracy 1 miesiąc i 1 dzień do 3 miesięcy.

<sup>a</sup> Intervals were shifted upward, e.g., in the interval 1-3 months persons remaining unemployed 1 month and 1 day to 3 months were included.

Tabl. 23. **ZAREJESTROWANI BEZROBOTNI W GMINACH WEDŁUG CZASU POZOSTAWANIA BEZ PRACY  
W IV KWARTALE 2008 R. (dok.)**  
Stan w dniu 31 XII  
*REGISTERED UNEMPLOYED PERSONS IN GMINAS BY DURATION OF UNEMPLOYMENT  
IN IV QUARTER 2008 (cont.)*  
As of 31 XII

GMINY GMINAS	Czas pozostawania bez pracy <sup>a</sup> Duration of unemployment <sup>a</sup>					
	1 miesiąc i mniej 1 month and less	1 – 3	3 – 6	6 – 12	12 – 24	powyżej 24 miesiące more than 24 months
GMINY WIEJSKIE (dok.) RURAL GMINAS (cont.)						
Panki .....	22	36	14	17	7	20
Pawłowice .....	33	38	61	36	29	28
Pawonków .....	13	44	19	10	13	26
Pietrowice Wielkie .....	12	23	13	17	7	22
Pilchowice .....	22	32	25	13	13	25
Poczesna .....	79	131	76	49	17	64
Popów .....	20	46	15	11	11	14
Poraj .....	71	112	65	71	39	76
Porąbka .....	35	86	80	53	61	185
Przyrów .....	21	55	35	43	33	94
Przystajń .....	25	47	36	26	15	38
Psary .....	61	71	45	40	35	77
Radziechowy-Wieprz .....	41	105	79	61	33	67
Rajcza .....	37	70	66	55	49	104
Rędziny .....	54	105	58	52	25	47
Rudnik .....	3	22	11	18	10	22
Rudziniec .....	17	45	33	21	37	52
Starcza .....	11	28	17	8	#	6
Suszec .....	10	35	23	36	11	12
Ślemień .....	6	15	13	16	24	40
Świerklaniec .....	38	44	50	44	33	52
Świerklany .....	18	47	34	17	12	17
Świnna .....	20	66	41	38	27	41
Tworóg .....	16	44	27	19	15	26
Ujszoły .....	22	32	23	21	21	49
Węgierska Górka .....	37	92	80	85	50	154
Wielowieś .....	20	19	16	14	10	17
Wilkowice .....	37	51	45	52	49	81
Włodowice .....	14	84	48	48	38	45
Wręczyca Wielka .....	81	156	79	79	46	68
Wyry .....	21	28	12	11	9	25
Zbroslawice .....	33	63	57	45	51	124
Zebrzydowice .....	23	76	57	38	40	91
Żarnowiec .....	33	32	21	17	17	42

<sup>a</sup> Przedziały zostały domknięte prawostronnie, np. w przedziale 1-3 uwzględniono osoby, które pozostawały bez pracy 1 miesiąc i 1 dzień do 3 miesięcy.

<sup>a</sup> Intervals were shifted upward, e.g., in the interval 1-3 months persons remaining unemployed 1 month and 1 day to 3 months were included.