

URZĄD STATYSTYCZNY W KATOWICACH

Informacje i opracowania statystyczne

**BEZROBOCIE W WOJEWÓDZTWIE ŚLĄSKIM
W 2003 R.**

ISSN 1509-2836

ROK XIV

4
kwartalnik

Katowice, marzec 2004

SPIS TREŚCI

	<u>Strona</u>
Uwagi metodyczne	5
Uwagi analityczne	8

SPIS TABLIC

	<u>Tablica</u>	<u>Strona</u>
Województwo na tle kraju w IV kwartale 2003 r.	1	25
Bezrobotni zarejestrowani w powiatowych urzędach pracy w IV kwartale 2003 r.	2	25
Bezrobotni nowo zarejestrowani oraz wyłączeni z ewidencji w IV kwartale 2003 r.	3	26
Oferty pracy w IV kwartale 2003 r.	4	26
Aktywne formy przeciwdziałania bezrobociu w IV kwartale 2003 r.	5	27
Wydatki z Funduszu Pracy w IV kwartale 2003 r.	6	27
Bezrobotni według płci, wieku, poziomu wykształcenia, stażu pracy oraz czasu pozostawania bez pracy w IV kwartale 2003 r.	7	28
Bezrobotni w IV kwartale 2003 r.	8	30
Bezrobotni absolwenci w IV kwartale 2003 r.	9	32
Zarejestrowani bezrobotni według wieku w IV kwartale 2003 r.	10	34
Zarejestrowani bezrobotni według poziomu wykształcenia w IV kwartale 2003 r.	11	36
Bezrobotni zwolnieni z przyczyn dotyczących zakładów pracy w IV kwartale 2003 r.	12	38
Bezrobotni według czasu pozostawania bez pracy w IV kwartale 2003 r.	13	40
Bezrobotni pobierający zasiłek w IV kwartale 2003 r.	14	42
Bezrobotni według gmin w IV kwartale 2003 r.	15	44
Zarejestrowani bezrobotni w gminach według wieku w IV kwartale 2003 r.	16	50

SPIS TABLIC (dok.)

	Tablica	Strona
Zarejestrowani bezrobotni w gminach według wykształcenia w IV kwartale 2003 r.	17	57
Zarejestrowani bezrobotni w gminach według stażu pracy w IV kwartale 2003 r.	18	64
Zarejestrowani bezrobotni w gminach według czasu pozostawania bez pracy w IV kwartale 2003 r.	19	71

SPIS WYKRESÓW

	Strona
Bezrobotni zarejestrowani (2000, 2001, 2002, 2003).....	9
Stopa bezrobocia rejestrowanego według urzędów pracy (2001, 2002, 2003).....	10
Bezrobotni z prawem do zasiłku w % ogółu bezrobotnych (2002, 2003).....	11
Struktura zarejestrowanych bezrobotnych według płci i wieku (2002, 2003)	12
Struktura bezrobotnych według poziomu wykształcenia (2000, 2001, 2002, 2003).....	14
Struktura bezrobotnych według czasu pozostawania bez pracy (2000, 2001, 2002, 2003)	16
Struktura bezrobotnych według stażu pracy (2002, 2003)	18
Zarejestrowani bezrobotni absolwenci (2002, 2003).....	20
Bezrobotni wyłączeni z ewidencji według powodów wyłączeń w IV kwartale (2002, 2003).....	22
Bezrobotni na 1 ofertę pracy (2002, 2003)	23
Struktura wydatków z Funduszu Pracy w IV kwartale (2002, 2003)	24

OBJAŚNIENIA ZNAKÓW UMOWNYCH

- Kreska (-) - zjawisko nie wystąpiło
Zero (0) - zjawisko istniało w wielkości mniejszej od 0,5
(0,0) - zjawisko istniało w wielkości mniejszej od 0,05
Kropka (.) - zupełny brak informacji albo brak informacji wiarygodnych
Znak x - wypełnienie pozycji ze względu na układ tablicy jest niemożliwe lub niecelowe
„W tym” - oznacza, że nie podaje się wszystkich składników sumy
- oznacza, że dane nie mogą być publikowane ze względu na konieczność zachowania tajemnicy statystycznej w rozumieniu ustawy o statystyce publicznej

SKRÓTY

- tys. - tysiąc
mln - milion
zł - złoty
ha - hektar
cd. - ciąg dalszy
dok. - dokończenie
tj. - to jest
br. - bieżący rok
ub. r. - ubiegły rok
pkt - punkt
Dz. U - Dziennik Ustaw
poz. - pozycja
nr (Nr) - numer

Przy publikowaniu danych US prosimy o podanie źródła

UWAGI METODYCZNE

Publikacja przygotowywana jest na podstawie miesięcznej sprawozdawczości Ministerstwa Gospodarki, Pracy, i Polityki Społecznej sporządzanej przez powiatowe urzędy pracy i ukazuje się z częstotliwością kwartalną od 1992 r. Przedstawione dane dotyczą wyłącznie osób bezrobotnych, zarejestrowanych w powiatowych urzędach pracy i poszukujących pracy poprzez te urzędy.

Pod pojęciem **bezrobotnego** (zgodnie z Ustawą z dnia 14 grudnia 1994 r. o zatrudnieniu i przeciwdziałaniu bezrobociu oraz późniejszymi zmianami – jednolity tekst Dz.U. Nr 6, poz. 56 z 2001 r.), należy rozumieć osobę niezatrudnioną i niewykonyjącą innej pracy zarobkowej, zdolną i gotową do podjęcia zatrudnienia w pełnym wymiarze czasu pracy, nie uczącą się w szkole w systemie dziennym, zarejestrowaną we właściwym dla miejsca zamieszkania (stałego lub czasowego) powiatowym urzędzie pracy, jeśli:

- ukończyła 18 lat (z wyjątkiem młodocianych i absolwentów),
- kobieta nie ukończyła 60 lat, mężczyzna 65 lat,
- nie nabyła prawa do emerytury lub renty inwalidzkiej, albo po ustaniu zatrudnienia, innej pracy zarobkowej, zaprzestaniu prowadzenia pozarolniczej działalności gospodarczej nie pobiera zasiłku przedemerytalnego, świadczenia przedemerytalnego, świadczenia rehabilitacyjnego, zasiłku chorobowego, macierzyńskiego lub wychowawczego,
- nie jest właścicielem lub posiadaczem (samoistnym lub zależnym) nieruchomości rolnej w rozumieniu Kodeksu cywilnego o powierzchni użytków rolnych przekraczającej 2 ha przeliczeniowe, lub nie podlega ubezpieczeniu emerytalno-rentowemu z tytułu stałej pracy jako współmałżonek lub domownik w gospodarstwie rolnym o powierzchni użytków rolnych przekraczającej 2 ha przeliczeniowe,
- nie jest właścicielem lub posiadaczem (samoistnym lub zależnym) gospodarstwa stanowiącego dział specjalny produkcji rolnej w rozumieniu przepisów podatkowych, chyba że dochód z działów

specjalnych produkcji rolnej, obliczony dla ustalenia podatku dochodowego od osób fizycznych, nie przekracza wysokości przeciętnego dochodu z pracy w indywidualnych gospodarstwach rolnych z 2,0 ha przeliczeniowych, ustalonego przez Prezesa GUS, na podstawie przepisów o podatku rolnym, lub nie podlega ubezpieczeniu emerytalno-rentowemu z tytułu stałej pracy jako współmałżonek lub domownik w takim gospodarstwie,

- nie podjęła działalności gospodarczej od dnia wskazanego w zgłoszeniu do ewidencji do dnia wyrejestrowania tej działalności albo nie podlega - na podstawie odrębnych przepisów - obowiązkowi ubezpieczenia społecznego, z wyjątkiem ubezpieczenia społecznego rolników, lub zaopatrzenia emerytalnego,
- jest osobą niepełnosprawną, której stan zdrowia pozwala na podjęcie zatrudnienia co najmniej w połowie wymiaru czasu pracy obowiązującego w danym zawodzie lub służbie,
- nie jest osobą tymczasowo aresztowaną lub nie odbywa kary pozbawienia wolności,
- nie uzyskuje miesięcznego dochodu w wysokości przekraczającej połowę najniższego wynagrodzenia.
- nie pobiera, na podstawie przepisów o pomocy społecznej, zasiłku stałego, stałego wyrównawczego, gwarantowanego zasiłku okresowego lub renty socjalnej.

Stopę bezrobocia obliczono jako udział zarejestrowanych bezrobotnych w cywilnej ludności aktywnej zawodowo.

Dane o stopie bezrobocia rejestrowanego prezentuje się po uwzględnieniu skorygowanej liczby pracujących w rolnictwie indywidualnym, będącej składową cywilnej ludności aktywnej zawodowo. Weryfikacji liczby pracujących dokonano w oparciu o wyniki Narodowego Spisu Powszechnego Ludności i Mieszkań 2002 r. oraz Powszechnego Spisu Rolnego 2002 r.

Pod pojęciem **ludności aktywnej zawodowo** należy rozumieć zarówno osoby pracujące w jednostkach sektora publicznego i prywatnego, jak też osoby bezrobotne.

Dane o **bezrobotnych** oraz **pracujących** wykorzystywane do obliczania stopy bezrobocia pochodzą ze źródeł różniących się metodą zbierania, co może powodować pewne nieścisłości, zwłaszcza w przypadku stopy bezrobocia ustalonej dla powiatów. Dla bezrobotnych - miejscem lokalizacji jest ich miejsce zamieszkania lub pobytu, zaś dla pracujących lokalizacja miejsca pracy.

Usługi rynkowe dotyczą sekcji: „Handel i naprawy”, „Hotele i restauracje”, „Transport, gospodarka magazynowa i łączność”, „Pośrednictwo finansowe”, „Obsługa nieruchomości i firm; nauka”, „Pozostała działalność usługowa komunalna, społeczna i indywidualna”.

Usługi nierynkowe dotyczą sekcji: „Administracja publiczna i obrona narodowa; obowiązkowe ubezpieczenia społeczne i zdrowotne”, „Edukacja” oraz „Ochrona zdrowia i opieka społeczna”.

Ze względu na elektroniczną technikę przetwarzania danych, w niektórych przypadkach sumy składników z tytułu zaokrągleń mogą się nieznacznie różnić od podanych wielkości ”ogółem”.

Liczby względne (wskaźniki, odsetki) obliczono z reguły na podstawie danych bezwzględnych wyrażonych z większą dokładnością niż podano w tablicach.

U w a g a.

- Rozporządzeniem Rady Ministrów z dniem 1.01.2002 r. zmieniono granice województwa śląskiego przez przyłączenie do powiatu będzińskiego gminy o statusie miasta – Sławków. W związku z powyższym począwszy od 2002 r. wszelkie dane prezentowane są w nowych granicach administracyjnych,
- nazwę powiat tyski począwszy od 2002 r. zastąpiono nazwą powiat bieruńsko-lędziński,
- kategorię wykształcenia „podstawowe oraz niepełne podstawowe” począwszy od 2002 r. zmieniono na „gimnazjalne i poniżej”. Zmiana kategorii wynika z reformy szkolnictwa.

UWAGI ANALITYCZNE

Czwarty kwartał 2003 r. w województwie śląskim był okresem dalszego wzrostu liczby zarejestrowanych bezrobotnych, jak również rosnącej stopy bezrobocia, w porównaniu z III kwartałem 2003 r.

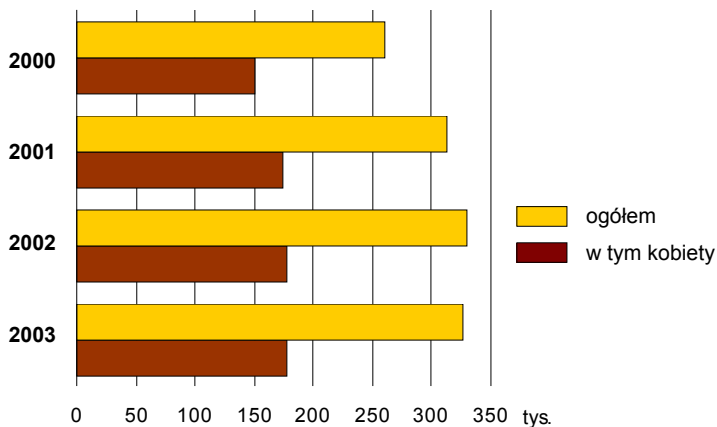
Województwo śląskie było drugim po województwie mazowieckim, obszarem o największej liczbie zarejestrowanych bezrobotnych. W końcu IV kwartału 2003 r. liczba bezrobotnych wynosiła 325,5 tys. osób i była ona większa w porównaniu do końca III kwartału 2003 r. o 3,8 tys. osób (tj. o 1,2%), ale mniejsza w stosunku do IV kwartału 2002 r. o 4,6 tys. osób (tj. o 1,4%). Bezrobotni województwa śląskiego stanowili 10,2% ogólnej populacji bezrobotnych w kraju.

Bezrobocie zarejestrowane i stopa bezrobocia

Stan na koniec kwartału

WYSZCZEGÓLNIENIE	Ogółem	Mężczyźni	Kobiety	Stopa bezrobocia w %	Bezrobotni na 1 ofertę pracy
	w tysiącach				
A – analogiczny kwartał roku poprzedniego = 100					
B – kwartał poprzedni = 100					
2002 I kwartał	335,9	153,9	182,0	17,5	354
II kwartał	320,9	146,3	174,6	16,9	206
III kwartał	322,5	146,3	176,2	17,1	187
IV kwartał	330,2	152,8	177,4	17,4	199
2003 I kwartał	344,4	162,9	181,5	18,1	166
II kwartał	329,1	151,2	177,9	17,5	89
III kwartał	321,7	144,9	176,8	17,1	83
IV kwartał	325,5	148,9	176,7	17,4	123
A	98,6	97,4	99,6	x	x
B	101,2	102,7	99,9	x	x

Bezrobotni zarejestrowani Stan w dniu 31 XII



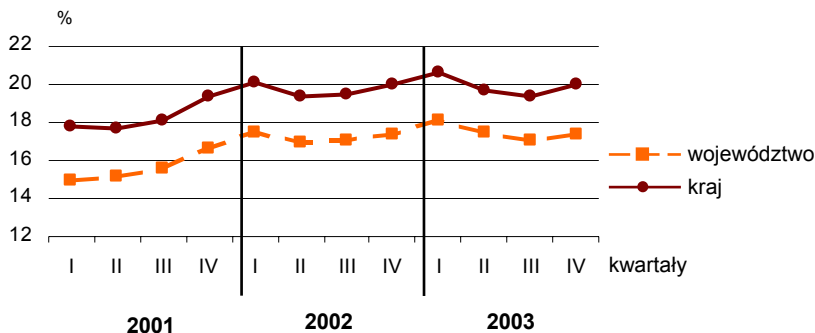
Liczba kobiet poszukujących pracy w końcu IV kwartału 2003 r. w województwie śląskim wynosiła 176,7 tys. W porównaniu z końcem poprzedniego kwartału jak i w stosunku do analogicznego okresu poprzedniego roku liczba kobiet poszukujących pracy zmalała odpowiednio o: 0,1 tys. (tj. 0,1%) i 0,7 tys. (0,4%) osób. Udział tej zbiorowości w ogólnej liczbie bezrobotnych wyniósł w końcu IV kwartału 2003 r. 54,3% i był niższy w porównaniu z III kwartałem 2003 r. o 0,7 pkt procentowego, natomiast w stosunku do IV kwartału 2002 r. zwiększył się o 0,6 pkt.

W dalszym ciągu utrzymywało się terytorialne zróżnicowanie liczby bezrobotnych. Najwięcej bezrobotnych w końcu IV kwartału 2003 r. odnotowano w:

- miastach na prawach powiatu: Sosnowiec (20,2 tys.), Częstochowa (18,4 tys.), Bytom (17,9 tys.), Katowice (16,7 tys.), Zabrze (15,3 tys.), Gliwice (13,0 tys.), Dąbrowa Górnicza (12,7 tys.). Łącznie w wyżej wymienionych miastach bez pracy pozostawało 114,2 tys. osób, czyli 35,1% ogółu zarejestrowanych bezrobotnych w województwie śląskim.

- powiatach: będzińskim (13,1 tys.), zawierciańskim (12,1 tys.), cieszyńskim (10,1 tys.) i częstochowskim (10,0 tys.). Łącznie liczba bezrobotnych w tych powiatach wynosiła 45,3 tys. i stanowiła 13,9% całej zbiorowości województwa.

Stopa bezrobocia rejestrowanego według urzędów pracy Stan w końcu kwartału

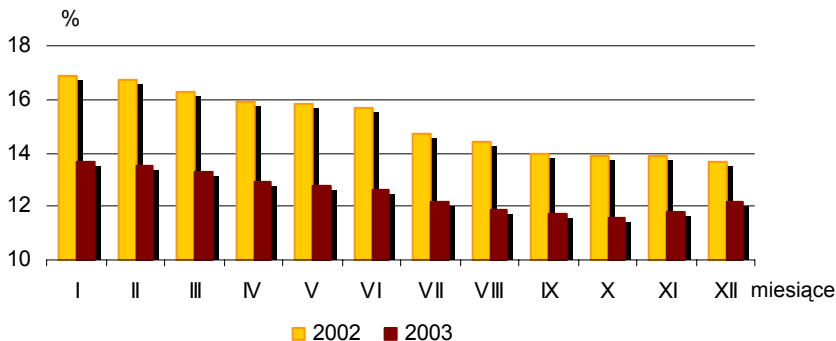


U w a g a. Dane od 2002 r. łącznie z miastem Sławków.

Natężenie bezrobocia mierzone stopą bezrobocia było niższe o 2,6 pkt procentowego niż przeciętne w Polsce i wynosiło w końcu IV kwartału 2003 r. 17,4% wobec 20,0% w kraju. Stopa bezrobocia w województwie w końcu IV kwartału 2003 r. była wyższa w porównaniu do poprzedniego kwartału o 0,3 pkt procentowego, natomiast w stosunku do IV kwartału 2002 r. pozostała na tym samym poziomie.

Wśród bezrobotnych w końcu IV kwartału 2003 r. liczba osób bezrobotnych z prawem do zasiłku wynosiła 39,6 tys. osób. Udział tej grupy w ogólnej liczbie bezrobotnych wyniósł 12,2% i był wyższy o 0,5 pkt procentowego niż w III kwartale 2003 r., natomiast niższy o 1,5 pkt w stosunku do danych z końca IV kwartału 2002 r.

Bezrobotni z prawem do zasiłku w % ogółu bezrobotnych Stan w końcu miesiąca



Struktura bezrobotnych według wieku, wykształcenia i stażu pracy przedstawiała się w końcu IV kwartału 2003 r. podobnie jak w III kwartale 2003 r. jak również w analogicznym okresie poprzedniego roku.

Zarejestrowani bezrobotni według wieku

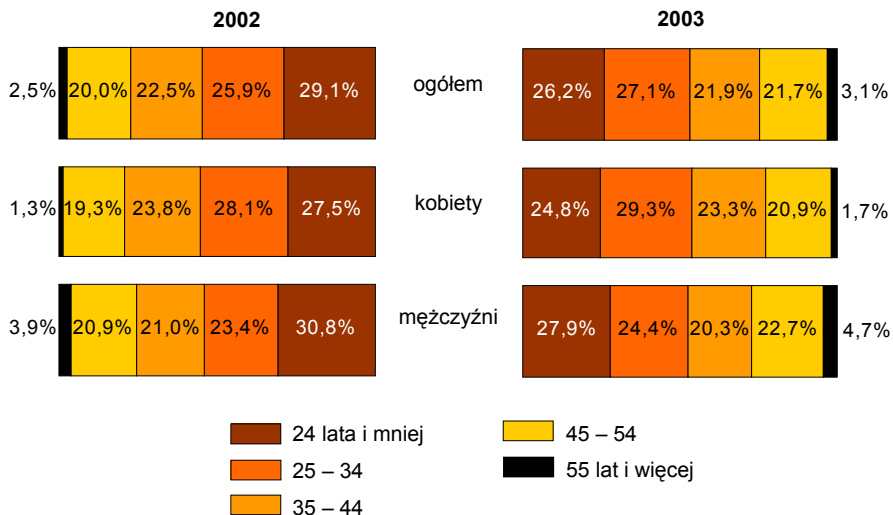
Stan na koniec kwartału

WYSZCZEGÓLNIENIE	Bezrobotni w wieku				
	24 lata i mniej	25 – 34	35 – 44	45 – 54	55 lat i więcej
A – analogiczny kwartał roku poprzedniego = 100	w tysiącach				
B – kwartał poprzedni = 100	w tysiącach				
2002 I kwartał.....	100,5	86,7	78,0	63,4	7,3
II kwartał.....	93,3	82,5	74,4	63,2	7,5
III kwartał.....	95,7	82,9	72,9	63,3	7,7
IV kwartał.....	96,0	85,5	74,2	66,2	8,3
2003 I kwartał.....	96,7	91,8	76,8	70,0	9,1
II kwartał.....	88,7	88,5	73,5	69,3	9,2
III kwartał.....	86,8	86,1	71,0	68,5	9,4
IV kwartał.....	85,3	88,1	71,5	70,6	10,0
A	88,9	103,1	96,2	106,7	120,3
B	98,3	102,4	100,6	103,1	106,7

Najliczniejszymi grupami wśród bezrobotnych w końcu IV kwartału 2003 r. były osoby młode w wieku 25 – 34 lata oraz młodzież w wieku 15 – 24 lata, które stanowiły łącznie ponad połowę zbiorowości, tj. 53,3% (w III kwartale 2003 r. 53,7%, przed rokiem 55,0%).

Liczba osób bezrobotnych w wieku 25 – 34 lata wzrosła zarówno w porównaniu do końca III kwartału 2003 r. (tj. o 2,4%), jak i w stosunku do analogicznego okresu poprzedniego roku (tj. o 3,1%). Odwrotną tendencję zaobserwowano w przypadku osób bezrobotnych poniżej 25 roku życia, ich liczba zmalała w porównaniu do III kwartału 2003 r. o 1,7% jak również w stosunku do IV kwartału 2002 r. o 11,1%. Osoby w wieku 55 lat i więcej stanowiły najmniej liczną grupę wśród bezrobotnych (3,1% ogółu bezrobotnych).

Struktura zarejestrowanych bezrobotnych według płci i wieku Stan w dniu 31 XII



Biorąc pod uwagę strukturę bezrobotnych według płci i wieku, można zauważyć, iż zarówno w końcu IV kwartału 2003 r. jak i w analogicznym okresie poprzedniego roku wśród kobiet dominowały osoby w wieku 25 – 34 lata, natomiast wśród mężczyzn osoby do 24 lat.

Analizując poziom wykształcenia osób bezrobotnych w końcu IV kwartału 2003 r. można stwierdzić, że większość bezrobotnych zarejestrowanych w powiatowych urzędach pracy stanowiły osoby o niskim poziomie wykształcenia.

Zarejestrowani bezrobotni według poziomu wykształcenia

Stan na koniec kwartału

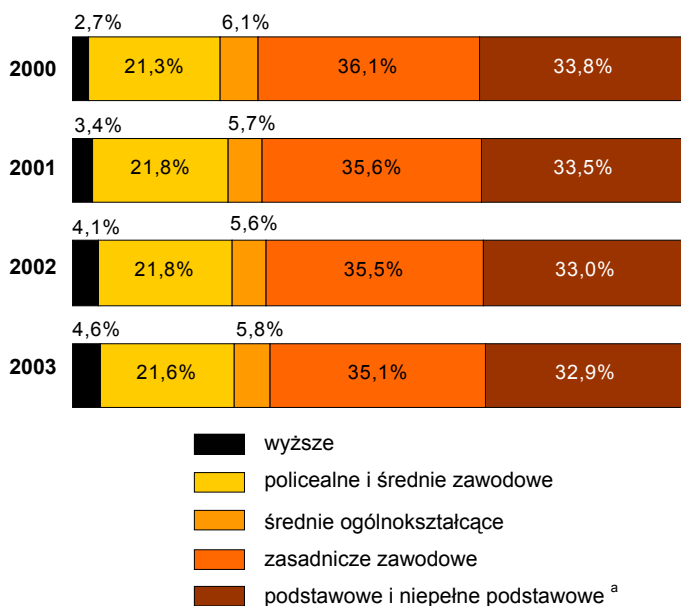
WYSZCZEGÓLNIENIE	Bezrobotni posiadający wykształcenie				
	wyższe	police- alne i średnie zawo- dowe	średnie ogólno- kształ- cące	zasa- dnicze zawo- dowe	gimna- zjalne i poniżej
A – analogiczny kwartał roku poprzedniego = 100					
B – kwartał poprzedni = 100					
2002 I kwartał	11,3	72,8	19,2	120,6	112,1
II kwartał	10,3	69,3	17,7	115,0	108,6
III kwartał	12,1	71,2	18,3	114,1	106,8
IV kwartał	13,4	72,0	18,5	117,3	108,9
2003 I kwartał	13,6	74,2	19,2	123,3	114,1
II kwartał	13,1	71,9	19,0	116,0	109,2
III kwartał	14,0	70,5	19,2	112,2	105,8
IV kwartał	15,1	70,2	19,0	114,2	107,1
A	112,5	97,5	102,4	97,4	98,3
B	107,8	99,5	98,8	101,8	101,2

W końcu IV kwartału 2003 r. dwie najliczniejsze grupy bezrobotnych to osoby posiadające wykształcenie zasadnicze zawodowe oraz podstawowe i niepełne podstawowe łącznie z gimnazjalnym (odpowiednio: 35,1% i 32,9% ogólnej liczby zarejestrowanych bezrobotnych pod koniec IV kwartału 2003 r.). Obie wyżej wymienione grupy bezrobotnych łącznie

stanowiły 68,0% ogólnej liczby bezrobotnych (w końcu III kwartału 2003 r. – 67,8%, przed rokiem – 68,5%).

Osoby z wykształceniem wyższym stanowiły 4,6% ogółu zarejestrowanych bezrobotnych w końcu IV kwartału 2003 r. Odsetek tych bezrobotnych był wyższy w porównaniu z końcem III kwartału 2003 r. jak i z końcem IV kwartału 2002 r. odpowiednio o: 0,2 i 0,5 pkt procentowego.

Struktura bezrobotnych według poziomu wykształcenia Stan w dniu 31 XII



a Od 2002 r. gimnazjalne i poniżej

U w a g a. Dane od 2002 r. łącznie z miastem Sławków.

Biorąc pod uwagę strukturę bezrobotnych według płci i poziomu wykształcenia można stwierdzić, iż bezrobotne kobiety były lepiej wykształcone niż mężczyźni. W końcu IV kwartału 2003 r. 38,4% kobiet

posiadało wykształcenie średnie i wyższe (w III kwartale 2003 r. 38,5%, przed rokiem 37,9%), podczas gdy odsetek mężczyzn o tym samym poziomie wykształcenia wynosił 24,4% (w III kwartale 2003 r. 24,6%, przed rokiem 24,0%).

Niepokojącym zjawiskiem na rynku pracy jest rosnąca liczba osób o tzw. „długim stażu bezrobocia” tj. powyżej 12 miesięcy. Od 2000 r. liczba osób poszukujących pracy powyżej jednego roku systematycznie wzrasta.

Na koniec IV kwartału 2003 r. liczba osób poszukujących pracy przez okres dłuższy niż jeden rok wyniosła 164,3 tys. osób i stanowiła 50,5% całej populacji bezrobotnych.

Zarejestrowani bezrobotni według czasu pozostawania bez pracy

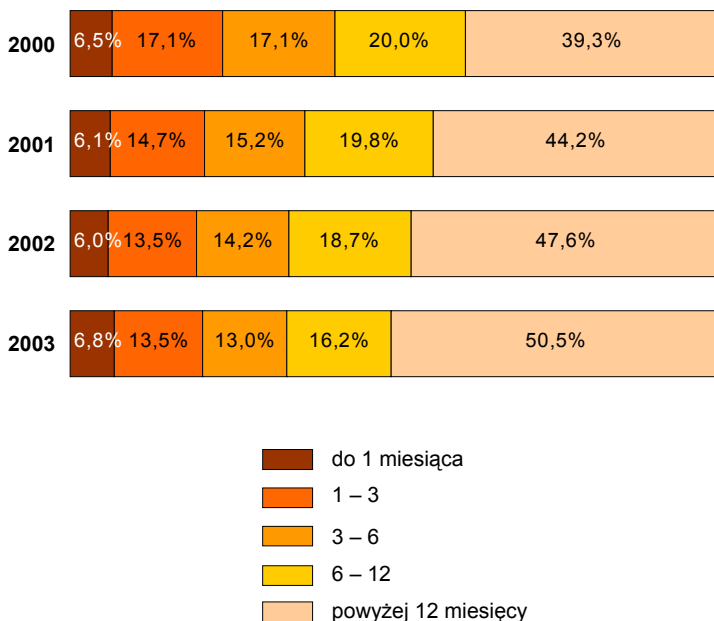
Stan na koniec kwartału

WYSZCZEGÓLNIENIE	Bezrobotni według czasu pozostawania bez pracy w miesiącach					
	do 1	1 – 3	3 – 6	6 – 12	12 – 24	powyżej 24
A – analogiczny kwartał roku poprzedniego = 100	w tysiącach					
B – kwartał poprzedni = 100						
2002 I kwartał.....	18,9	48,9	51,8	65,0	72,7	78,6
II kwartał.....	25,9	30,1	49,4	66,1	69,8	79,6
III kwartał.....	26,1	38,1	40,7	65,3	67,9	84,4
IV kwartał.....	19,9	44,5	46,9	61,6	68,0	89,2
2003 I kwartał.....	21,6	44,7	49,2	62,8	70,6	95,4
II kwartał.....	21,8	30,9	46,7	63,4	68,4	97,9
III kwartał.....	27,5	35,2	34,7	59,7	65,7	99,0
IV kwartał.....	22,0	44,1	42,4	52,7	63,3	101,0
A	110,6	99,0	90,4	85,6	93,1	113,2
B	80,3	125,2	122,0	88,3	96,4	102,1

W porównaniu z końcem III kwartału 2003 r. liczba osób długotrwale bezrobotnych w końcu IV kwartału 2003 r. zmalała o 0,3 tys. osób (tj. o 0,2%), natomiast w stosunku do analogicznego okresu poprzedniego roku wzrosła o 7,1 tys. (tj. o 4,5%).

Długotrwale bezrobocie częściej występowało wśród kobiet. W końcu IV kwartału 2003 r. ponad połowa kobiet (tj. 56,3%) poszukiwała pracy dłużej niż 12 miesięcy. Dla mężczyzn analogiczny odsetek ukształtował się na poziomie 43,6%. W III kwartale 2003 r. odsetek długotrwale bezrobotnych kobiet wyniósł 56,7%, a mężczyzn 44,4%, natomiast w IV kwartale 2002 r. odpowiednio: 54,2% i 40,0%.

Struktura bezrobotnych według czasu pozostawania bez pracy Stan w dniu 31 XII



U w a g a. Dane od 2002 r. łącznie z miastem Sławków.

W końcu IV kwartału 2003 r. osobami długotrwale bezrobotnymi były najczęściej osoby z wykształceniem zasadniczym zawodowym i poniżej - 74,8% (w III kwartale 2003 r. 74,4%, przed rokiem 75,6%), w wieku

45 – 54 lat - 26,6% (w III kwartale 2003 r. 26,1%, przed rokiem 24,6%)
o stażu pracy 10 – 20 lat - 19,4% (w III kwartale 2003 r. bez zmian, przed rokiem 19,7%).

Biorąc pod uwagę staż pracy zaobserwowano, iż najbardziej obciążoną bezrobociem grupę tworzyły osoby, które dotychczas nie pracowały.

Zarejestrowani bezrobotni według stażu pracy

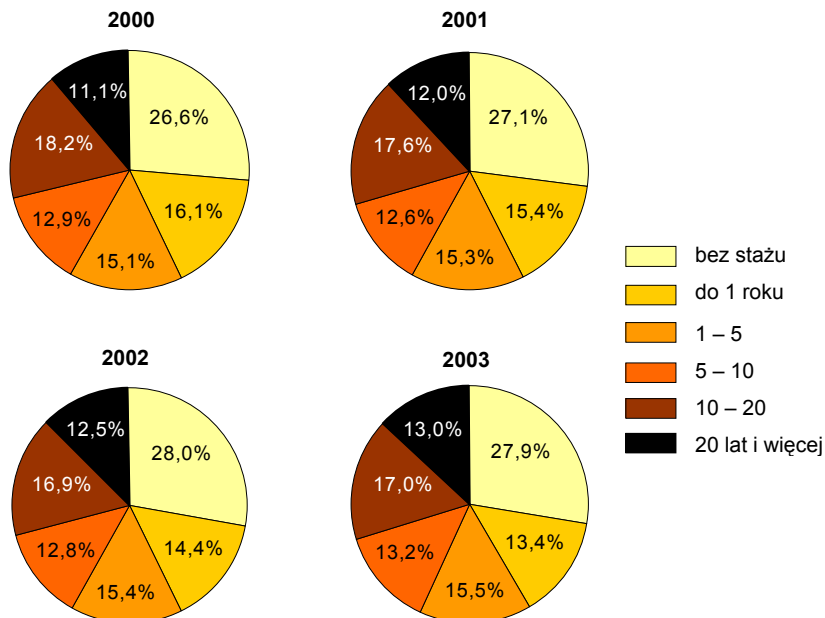
Stan na koniec kwartału

WYSZCZE- GÓLNIENIE	Staż pracy w latach						
	bez stażu pracy	1 rok i mniej	1 – 5	5 – 10	10 – 20	20 – 30	30 lat i więcej
A – analogiczny kwartał roku poprzedniego = 100							
B – kwartał poprzedni = 100	w tysiącach						
2002 I kwartał	89,9	52,4	51,9	42,8	58,4	37,6	2,9
II kwartał	84,2	50,0	50,1	41,1	56,2	36,4	3,0
III kwartał	89,6	48,2	49,6	40,8	55,1	36,1	3,3
IV kwartał	92,4	47,5	51,0	42,2	55,8	37,5	3,7
2003 I kwartał	94,6	48,9	54,1	44,7	58,7	39,3	4,0
II kwartał	89,3	46,4	52,1	43,0	56,4	38,0	4,0
III kwartał	90,9	43,9	49,9	41,9	54,5	36,8	3,8
IV kwartał	91,1	43,5	50,6	42,8	55,4	37,9	4,2
A	98,5	91,5	99,2	101,5	99,3	101,1	114,8
B	100,2	99,0	101,4	102,3	101,6	103,2	110,4

W końcu IV kwartału 2003 r. liczba osób bez stażu pracy stanowiła 27,9% ogólnej zbiorowości bezrobotnych województwa śląskiego. W porównaniu do III kwartału 2003 r. była ona mniejsza o 0,4 pkt procentowego, a w stosunku do analogicznego okresu poprzedniego roku o 0,1 pkt. Następną z kolei liczną grupę wśród bezrobotnych stanowiły osoby ze stażem pracy 10 – 20 lat (17,0% ogółu) oraz osoby ze stażem 1 – 5 lat – (15,5% ogółu).

Analizując strukturę bezrobotnych według stażu pracy i płci w końcu IV kwartału 2003 r., można stwierdzić, iż wśród kobiet dominowały osoby ze stażem 10 – 20 letnim (tj. 17,8% - w III kwartale 2003 r. bez zmian, przed rokiem 17,7%), natomiast wśród mężczyzn osoby pracujące od 1 roku do 5 lat (tj. 16,3% - w III kwartale 2003 r. 16,2%, przed rokiem bez zmian).

Struktura bezrobotnych według stażu pracy Stan w dniu 31 XII



W końcu IV kwartału 2003 r. najwięcej bezrobotnych uprzednio pracujących utraciło miejsca pracy w zakładach zaliczanych do sekcji: przetwórstwo przemysłowe - 57,8 tys. (przed rokiem 59,7 tys.), handel i naprawy - 51,2 tys. (przed rokiem 49,9 tys.), budownictwo - 29,1 tys (przed rokiem 29,4%). Łącznie było ich 58,9% (przed rokiem 58,5%) ogółu bezrobotnych wcześniej pracujących.

Struktura bezrobotnych uprzednio pracujących według rodzaju działalności ostatniego miejsca pracy

Stan w dniu 31 XII

RODZAJ DZIAŁALNOŚCI OSTATNIEGO MIEJSCA PRACY	2000	2001	2002	2003
	w %			
Rolnictwo, łowiectwo i leśnictwo; rybołówstwo i rybactwo	1,6	1,4	1,5	1,5
Górnictwo i kopalnictwo	4,6	3,2	3,1	2,8
Przetwórstwo przemysłowe.....	26,5	25,2	25,0	24,7
Wytwarzanie i zaopatrywanie w energię elektryczną, gaz i wodę	0,7	0,7	0,9	0,8
Budownictwo	10,5	11,3	12,4	12,4
Handel i naprawy ^Δ	21,6	20,0	20,9	21,8
Obsługa nieruchomości i firm; nauka ^Δ	4,0	4,0	4,6	5,3
Administracja publiczna i obrona narodowa, obowiązkowe ubezpieczenia społeczne i zdrowotne ^Δ	4,1	3,2	4,4	4,2
Ochrona zdrowia i opieka społeczna	3,8	3,3	3,1	3,4
Pozostała działalność usługowa komunalna, społeczna i indywidualna.....	8,0	7,6	9,3	10,8
Pozostałe sekcje	14,6	20,1	14,8	12,3

U w a g a. Dane od 2002 r. łącznie z miastem Sławków.

W powiatowych urzędach pracy w końcu IV kwartału 2003 r. zarejestrowanych było 17,9 tys. absolwentów szkół (tj. 5,5% ogółu bezrobotnych). W porównaniu do III kwartału 2003 r. liczba absolwentów zwiększyła się o 2,3 tys. osób (tj. o 15,1%), natomiast w porównaniu do IV kwartału 2002 r. liczba ta obniżyła się o 1,8 tys. osób (tj. o 9,2%). Wśród tej grupy bezrobotnych przeważali absolwenci szkół policealnych i średnich zawodowych – 36,5% (w III kwartale 2003 r. 40,0%),

zasadniczych zawodowych – 24,2% (w III kwartale 2003 r. 22,0%) oraz szkół wyższych – 23,5% (w III kwartale 2003 r. 21,3%). Podobnie jak w III kwartale 2003 r. wśród bezrobotnych absolwentów w IV kwartale 2003 r. ponad połowę stanowią kobiety (54,4%).

Struktura bezrobotnych absolwentów według wykształcenia

Stan w dniu 31 XII

POZIOM WYKSZTAŁCENIA	2000	2001	2002	2003
	w %			
Wyższe	10,4	14,8	19,3	23,5
Policealne i średnie zawodowe ..	42,2	42,5	42,2	36,5
Średnie ogólnokształcące	10,0	9,2	9,6	12,3
Zasadnicze zawodowe	36,0	31,4	26,4	24,2
Podstawowe i niepełne podstawowe ^a	1,4	2,4	2,5	3,5

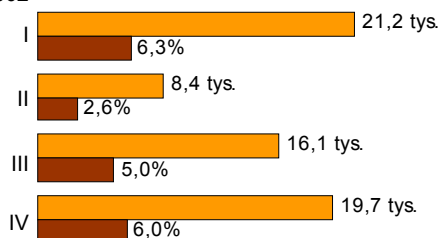
a Od 2002 r. gimnazjalne i poniżej.

U w a g a. Dane od 2002 r. łącznie z miastem Sławków.

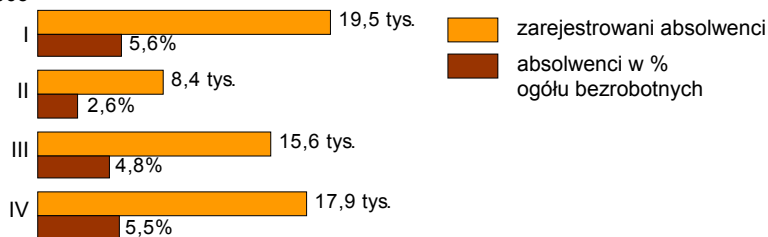
Zarejestrowani bezrobotni absolwenci

Stan w końcu kwartału

2002



2003



W IV kwartale 2003 r. wzrost bezrobocia był efektem utrzymującej się przewagi nowo rejestrujących się bezrobotnych nad liczbą bezrobotnych wyłączonych z ewidencji urzędów pracy.

Napływ i odpływ bezrobotnych

W ciągu kwartału

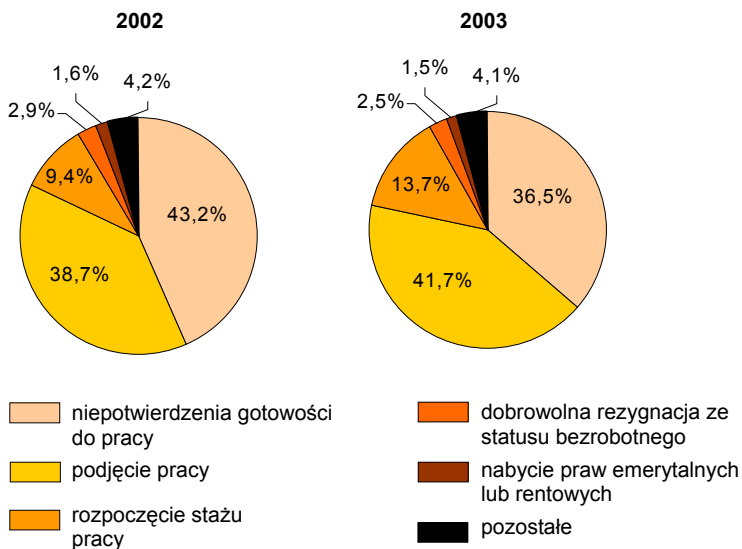
WYSZCZEGÓLNIENIE	Bezrobotni			
	nowo zarejestrowani		wyrejestrowani	
	ogółem	w tym dotychczas niepracujący	ogółem	w tym z tytułu podjęcia pracy
	w tysiącach			
A – analogiczny kwartał roku poprzedniego = 100				
B – kwartał poprzedni = 100				
2002 I kwartał	75,3	21,8	53,3	24,3
II kwartał	63,0	20,9	78,0	36,2
III kwartał	77,0	31,9	75,4	29,2
IV kwartał	75,8	27,9	68,1	26,4
2003 I kwartał	74,9	23,2	60,6	25,1
II kwartał	63,2	22,8	78,4	34,7
III kwartał	80,6	34,7	88,0	36,0
IV kwartał	83,0	29,9	79,2	33,0
A	109,6	106,9	116,2	125,2
B	103,0	86,2	90,0	91,7

Powiatowe urzędy pracy w ciągu IV kwartału 2003 r. odnotowały 83,0 tys nowych rejestracji, czyli o 3,6 tys. (tj. 3,0%) więcej niż w ciągu III kwartału 2003 r. Również w porównaniu do roku poprzedniego liczba nowych rejestracji wzrosła o 9,6%.

W ciągu IV kwartału 2003 r. z ewidencji urzędów pracy wyrejestrowano 79,2 tys. osób. Odpływ osób wyłączonych z ewidencji był o 16,2% wyższy niż w analogicznym okresie poprzedniego roku. Najmniej wyrejestrowano osób w listopadzie 2003 r. – 24,0 tys, najwięcej w październiku 30,3 tys. Wśród osób wyrejestrowanych w ciągu IV kwartału 2003 r. najbardziej liczebna była grupa, która podjęła pracę i liczyła ona 33,0 tys. osób, natomiast 28,9 tys osób nie potwierdziło gotowości do pracy.

Pozostałe przyczyny wyłączenia bezrobotnych z ewidencji urzędów pracy to głównie: rozpoczęcie stażu lub szkolenia (10,9 tys. osób), dobrowolna rezygnacja ze statusu bezrobotnego (2,0 tys. osób) oraz nabycie praw emerytalnych lub rentowych (1,2 tys. osób).

Bezrobotni wyłączeni z ewidencji według powodów wyłączeń w IV kwartale



Z danych powiatowych urzędów pracy w końcu IV kwartału 2003 r. wynikało, że 86 zakładów pracy zgłosiło zwolnienie w najbliższym czasie 5102 pracowników, w tym 19 zakładów i 1596 pracowników z sektora publicznego.

Z aktywnych form przeciwdziałania bezrobociu skorzystało w końcu IV kwartału 2003 r. więcej osób niż przed rokiem. W omawianym okresie w powiatowych urzędach pracy szkolenia odbywały 2043 osoby (przed rokiem 1123 osoby), zatrudniono przy pracach interwencyjnych 1732 osoby (przed rokiem 749 osób), natomiast przy robotach publicznych 1948 osób (przed rokiem – 527 osób).

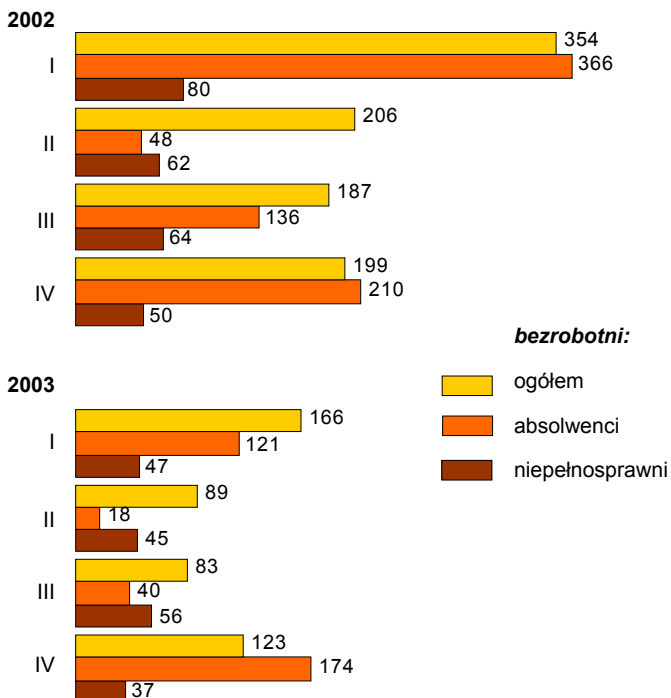
W końcu IV kwartału 2003 r. do powiatowych urzędów pracy zgłoszono 2654 nowych ofert pracy, tj. o 996 (o 60,1%) ofert więcej niż w końcu IV kwartału 2002 r. natomiast o 1223 oferty mniej (tj. 31,5%) niż w końcu III kwartału 2003 r.

Wśród oferowanych miejsc pracy 2541 ofert pochodziło z sektora prywatnego (95,7%), 225 ofert (8,5%) przeznaczonych było dla osób niepełnosprawnych, a 103 oferty (3,9%) dla absolwentów.

Na jedną ofertę pracy na koniec IV kwartału 2003 r. przypadają 123 osoby bezrobotne, czyli o 40 osób więcej niż w III kwartale 2003 r., natomiast o 76 osób mniej niż w IV kwartale 2002 r.

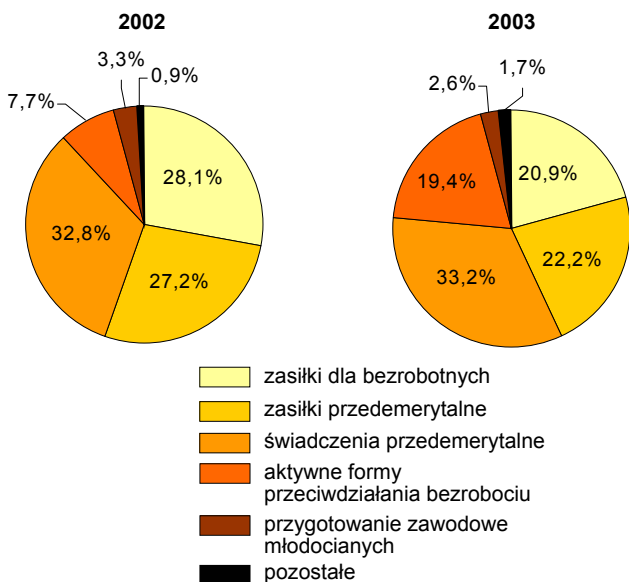
Bezrobotni na 1 ofertę pracy

Stan w końcu kwartału



Wydatki z Funduszu Pracy związane z obsługą bezrobocia wyniosły w ciągu IV kwartału 2003 r. 352,7 mln zł i były wyższe niż w poprzednim kwartale jak i w analogicznym okresie poprzedniego roku odpowiednio o: 53,9 mln zł (tj. o 18,1%) i 38,3 mln zł (tj. o 12,2%). Tak jak w poprzednich kwartałach najwyższą pozycję w wydatkach zajmowały świadczenia przedemerytalne - 33,2% wydatków ogółem. Kolejne miejsca zajmowały zasiłki przedemerytalne (22,2%) i zasiłki dla bezrobotnych (20,9%).

Struktura wydatków z Funduszu Pracy w IV kwartale



Wydatki na aktywne formy przeciwdziałania bezrobociu w ciągu IV kwartału 2003 r. wyniosły 68,6 mln zł (tj. o prawie 184,9% więcej niż przed rokiem) i stanowiły 19,4% ogółu wydatków z Funduszu Pracy. Podobnie jak w III kwartale 2003 r. najwięcej środków przeznaczono na stypendia i nadzór nad stażem 18,5 mln zł (27,0%), oraz szkolenia 12,5 mln zł (18,3%). Na roboty publiczne i prace interwencyjne przeznaczono po 11,3 mln zł.

Tabl. 1. **WOJEWÓDZTWO NA TLE KRAJU W IV KWARTALE 2003 R.**
Stan w dniu 31 XII

WYSZCZEGÓLNIENIE	Bezrobotni zarejestrowani		Stopa bezrobocia w %	Oferty pracy w tys.	Bezrobotni na 1 ofertę pracy
	ogółem	w tym kobiety			
	w tysiącach				
WOJEWÓDZTWO ...	325,5	176,7	17,4	2,7	123
KRAJ	3175,7	1634,7	20,0	10,3	307
KRAJ = 100	10,2	10,8	x	26,2	x

Tabl. 2. **BEZROBOTNI ZAREJESTROWANI W POWIATOWYCH URZĘDACH PRACY W IV KWARTALE 2003 R.**
Stan w końcu miesiąca

WYSZCZEGÓLNIENIE	Październik	Listopad	Grudzień
Bezrobotni	320119	321978	325516
mężczyźni	144412	145986	148855
kobiety	175707	175992	176661
osoby uprzednio pracujące	229737	231402	234445
w tym zwolnione z przyczyn zakładów pracy	21703	22788	22727
osoby dotychczas nie pracujące	90382	90576	91071
w tym absolwenci	16015	16521	17904
w tym szkół:			
zasadniczych zawodowych	3801	4084	4326
policealnych i średnich zawodowych	6052	6053	6530
liceów ogólnokształcących	2055	2081	2202
wyższych	3502	3695	4213
Inwalidzi	8080	8172	8325
Bezrobotni bez prawa do zasiłku	283125	284074	285924
Udział zarejestrowanych bezrobotnych w % ludności aktywnej zawodowo	17,1	17,2	17,4

Tabl. 3. BEZROBOTNI NOWO ZAREJESTROWANI ORAZ WYŁĄCZENI Z EWIDENCJI W IV KWARTALE 2003 R.

WYSZCZEGÓLNIENIE	Październik	Listopad	Grudzień
Bezrobotni nowo zarejestrowani	28671	25868	28463
osoby uprzednio pracujące	17697	17312	18116
w tym zwolnione z przyczyn zakładów pracy	1082	1518	1241
osoby dotychczas nie pracujące	10974	8556	10347
w tym absolwenci	5202	3669	5572
Bezrobotni wyrejestrowani z ewidencji	30257	24009	24925
w tym z powodu:			
podjęcia pracy	13170	9844	10016
osoby uprzednio pracujące	9647	7211	6513
osoby dotychczas nie pracujące	3523	2633	3503
nie potwierdzenia gotowości do pracy	10331	8386	10189

Tabl. 4. OFERTY PRACY W IV KWARTALE 2003 R.

WYSZCZEGÓLNIENIE	Październik	Listopad	Grudzień
Oferty pracy zgłoszone w ciągu miesiąca	6130	5190	4193
w tym dotyczące pracy subsydiowanej	2240	1716	1265
Oferty pracy - stan w końcu miesiąca	2824	3402	2654
w tym dotyczące pracy subsydiowanej	499	552	363

Tabl. 5. **AKTYWNE FORMY PRZECIWDZIAŁANIA BEZROBOCIU
W IV KWARTALE 2003 R.**
Stan w końcu miesiąca

WYSZCZEGÓLNIENIE	Październik	Listopad	Grudzień
Bezrobotni przyuczający się do zawodu lub zmieniający kwalifikacje	3443	3793	2043
Zatrudnieni przy pracach interwencyjnych	4350	3413	1732
w tym uprzednio pozostający bez pracy powyżej 1 roku	1111	862	436
Zatrudnieni przy robotach publicznych	2487	2609	1948
w tym uprzednio pozostający bez pracy powyżej 1 roku	676	770	455

Tabl. 6. **WYDATKI Z FUNDUSZU PRACY W IV KWARTALE 2003 R.**

WYSZCZEGÓLNIENIE	Ogółem	Październik	Listopad	Grudzień
	w tysiącach złotych			
OGÓŁEM	352693,5	114406,8	109673,5	128613,2
w tym:				
Zasiłki dla bezrobotnych	73604,7	24405,3	24622,9	24576,5
Szkolenia	12526,3	3489,3	1973,7	7063,3
Prace interwencyjne	11258,9	4255,1	2185,3	4818,5
Roboty publiczne	11308,3	2742,3	2877,8	5688,2
Pożyczki dla bezrobotnych i osób uprawnionych	3900,4	929,5	867,0	2103,9
Pożyczki na zorganizowanie dodatkowych miejsc pracy	6392,2	620,0	1042,2	4730,0
Refundacja wynagrodzeń absolwentów.....	2553,3	912,0	513,4	1127,9
Przygotowanie zawodowe młodocianych	9176,8	4397,6	1866,6	2912,6

Tabl. 7. **BEZROBOTNI WEDŁUG PŁCI, WIEKU, POZIOMU WYKSZTAŁCENIA,
STAŻU PRACY ORAZ CZASU POZOSTAWANIA BEZ PRACY
W IV KWARTALE 2003 R.**
Stan w dniu 31 XII

WYSZCZEGÓL- NIENIE o - ogółem k - kobiety	Liczba bezro- botnych	Według czasu pozostawania bez pracy w miesiącach						
		do 1	1 - 3	3 - 6	6 - 12	12 - 24	powyżej 24	
O G Ó Ł E M	o k	325516 176661	22049 9162	44083 20372	42362 21478	52685 26215	63346 33942	100991 65492
Wiek w latach								
poniżej								
25 lat	o k	85333 43750	7690 3063	17031 7852	16378 7994	14564 6969	16335 8888	13335 8984
25 - 34	o k	88145 51804	6483 2879	12322 5926	11463 6179	15146 8145	17145 10067	25586 18608
35 - 44	o k	71450 41195	3900 1715	7496 3617	7533 4049	11227 5829	14116 7645	27178 18340
45 - 54	o k	70606 36873	3517 1416	6541 2814	6326 3090	10484 4976	13952 6870	29786 17707
55 lat i więcej	o k	9982 3039	459 89	693 163	662 166	1264 296	1798 472	5106 1853
Wykształ- cenie								
wyższe	o k	15121 9483	1847 1133	3986 2474	2897 1861	2454 1519	2230 1402	1707 1094
policealne i średnie zawodowe ...	o k	70171 43391	5653 2718	11461 6134	11542 6616	12407 7387	13527 8873	15581 11663
średnie ogólno- kształcące ...	o k	18950 14992	1409 998	3066 2255	3053 2330	3044 2356	3701 3025	4677 4028

Tabl. 7. **BEZROBOTNI WEDŁUG PŁCI, WIEKU, POZIOMU WYKSZTAŁCENIA,
STAZU PRACY ORAZ CZASU POZOSTAWANIA BEZ PRACY
W IV KWARTALE 2003 R. (dok.)**
Stan w dniu 31 XII

WYSZCZEGÓL- NIENIE o - ogółem k - kobiety	Liczba bezro- botnych	Według czasu pozostawania bez pracy w miesiącach					
		do 1	1 - 3	3 - 6	6 - 12	12 - 24	powyżej 24
Wykształ- cenie (dok.)							
zasadnicze zawodowe ... o	114199	7667	14832	14653	19209	23269	34569
k	52952	2424	5308	6144	7931	10577	20568
gimnazjalne i poniżej..... o	107075	5473	10738	10217	15571	20619	44457
k	55843	1889	4201	4527	7022	10065	28139
Staż pracy							
bez stażu o	91071	6587	15054	15065	13616	17743	23006
k	52802	3000	7497	7771	7164	10496	16874
do 1 roku o	43502	2697	5120	4668	6143	8862	16012
k	24314	1186	2524	2540	3118	4837	10109
1 - 5 o	50580	3882	7204	6687	8870	9748	14189
k	26316	1494	3142	3282	4287	5020	9091
5 - 10 o	42825	2878	5520	5403	7541	8044	13439
k	23712	1183	2469	2749	3795	4278	9238
10 - 20 o	55376	3106	5978	5750	8714	10415	21413
k	31524	1296	2854	3100	4680	5713	13881
20 - 30 o	37948	2459	4495	4272	6812	7665	12245
k	17412	923	1787	1961	3019	3470	6252
30 lat i więcej o	4214	440	712	517	989	869	687
k	581	80	99	75	152	128	47

Tabl. 8. **BEZROBOTNI W IV KWARTALE 2003 R.**

POWIATY o - ogółem k - kobiety	Bezrobotni nowo zarejestrowani w ciągu miesiąca			Bezrobotni zarejestrowani - stan w końcu miesiąca		
	paździe- rnik	listopad	grudzień	paździe- rnik	listopad	grudzień
WOJEWÓDZTWO ..	o 28671	25868	28463	320119	321978	325516
	k 13199	11699	12836	175707	175992	176661
POWIATY	o 10578	9697	11156	120226	121479	124034
	k 4880	4263	4908	64104	64491	65191
Będziński	o 1081	955	964	12902	12977	13101
	k 488	407	414	7120	7163	7158
Bielski	o 667	599	638	7494	7490	7603
	k 366	289	323	4106	4035	4101
Bieruńsko-Lędziński	o 287	273	237	2766	2808	2811
	k 133	116	118	1643	1634	1640
Cieszyński	o 963	663	988	9568	9772	10059
	k 454	285	409	5117	5209	5296
Częstochowski	o 839	865	1039	9377	9657	10004
	k 358	350	427	4445	4557	4671
Gliwicki	o 517	481	506	6224	6152	6216
	k 265	205	246	3677	3604	3583
Kłobucki	o 468	508	532	5167	5333	5618
	k 176	202	155	2396	2480	2524
Lubliniecki	o 440	444	425	3769	3874	3939
	k 201	188	154	1893	1946	1954
Mikołowski	o 630	490	515	5424	5237	5411
	k 325	270	232	3031	2909	2976
Myszkowski	o 355	487	632	6105	6183	6541
	k 136	184	286	2913	2938	3090
Pszczynski	o 426	400	598	5455	5570	5774
	k 228	197	293	3171	3229	3308
Raciborski	o 512	482	581	5009	5077	5184
	k 255	246	290	3062	3100	3122
Rybnicki	o 303	244	371	3645	3679	3733
	k 146	101	186	2096	2101	2109
Tarnogórski	o 632	588	620	8219	8271	8289
	k 291	268	278	4323	4374	4378
Wodzisławski	o 781	728	951	9037	9188	9457
	k 340	312	411	5127	5144	5239
Zawierciański	o 969	969	1044	11937	11972	12107
	k 399	389	439	6125	6102	6122
Żywiecki	o 708	521	515	8128	8239	8187
	k 319	254	247	3859	3966	3920

Tabl. 8. **BEZROBOTNI W IV KWARTALE 2003 R.** (dok.)

POWIATY o - ogółem k - kobiety	Bezrobotni nowo zarejestrowani w ciągu miesiąca			Bezrobotni zarejestrowani - stan w końcu miesiąca			
	paździe- rnik	listopad	grudzień	paździe- rnik	listopad	grudzień	
MIASTA NA PRAWACH POWIATU	o	18093	16171	17307	199893	200499	201482
	k	8319	7436	7928	111603	111501	111470
Bielsko-Biała	o	1056	900	837	9172	9141	9191
	k	553	446	406	4915	4879	4904
Bytom	o	1566	1473	1163	17265	17746	17853
	k	741	666	448	9280	9458	9446
Chorzów	o	988	713	775	10916	10945	11141
	k	463	314	329	5808	5775	5843
Częstochowa	o	1493	1503	1242	18182	18491	18410
	k	595	652	584	9335	9447	9410
Dąbrowa Górnicza	o	1315	983	1205	12278	12390	12687
	k	647	493	599	7105	7161	7297
Gliwice	o	1152	878	975	13272	13105	13049
	k	583	388	460	7483	7366	7223
Jastrzębie-Zdrój	o	555	674	622	7367	7597	7854
	k	243	353	292	4684	4792	4909
Jaworzno	o	639	563	547	7900	7932	7785
	k	288	278	232	4698	4730	4614
Katowice	o	1679	1469	1778	16756	16809	16735
	k	768	706	933	8964	8966	8964
Mysłowice	o	429	507	346	5490	5629	5571
	k	196	248	133	3129	3224	3169
Piekary Śląskie	o	425	373	399	4515	4536	4653
	k	205	186	190	2435	2489	2526
Ruda Śląska	o	877	816	963	8369	8258	8205
	k	420	376	382	4974	4874	4743
Rybnik	o	766	638	819	8390	8475	8460
	k	315	235	378	4831	4829	4813
Siemianowice Śląskie	o	540	804	726	6981	7075	7180
	k	197	300	302	3723	3706	3762
Sosnowiec	o	1652	1293	1882	20643	20234	20231
	k	806	611	837	11426	11278	11186
Świętochłowice	o	399	401	480	4641	4586	4622
	k	170	181	195	2607	2565	2564
Tychy	o	875	743	921	7846	7738	7808
	k	408	368	489	4543	4498	4576
Zabrze	o	1141	986	1089	15363	15195	15271
	k	467	418	486	8655	8457	8460
Żory	o	546	454	538	4547	4617	4776
	k	254	217	253	3008	3007	3061

Tabl. 9. **BEZROBOTNI ABSOLWENCI W IV KWARTALE 2003 R.**

POWIATY	Bezrobotni absolwenci nowo zarejestrowani w ciągu miesiąca			Bezrobotni absolwenci zarejestrowani - stan w końcu miesiąca		
	paździe- rnik	listopad	grudzień	paździe- rnik	listopad	grudzień
WOJEWÓDZTWO	5202	3669	5572	16015	16521	17904
POWIATY	2160	1525	2357	6731	7140	7826
Będziński	173	115	134	504	516	550
Bielski	121	100	98	468	473	470
Bieruńsko-Lędzki ...	52	45	68	227	237	254
Cieszyński	247	120	196	615	668	733
Częstochowski	174	109	223	387	451	561
Gliwicki	95	69	92	341	340	327
Kłobucki	92	42	54	189	184	214
Lubliniecki	84	63	86	240	253	293
Mikołowski	100	85	87	399	414	434
Myszkowski	77	51	150	241	240	341
Pszczynski	107	57	270	378	398	575
Raciborski	111	66	127	316	325	378
Rybnicki	70	40	142	293	289	323
Tarnogórski	146	115	63	471	513	455
Wodzisławski	170	130	248	653	681	729
Zawierciański	188	136	139	570	591	613
Żywiecki	153	182	180	439	567	576

Tabl. 9. **BEZROBOTNI ABSOLWENCI W IV KWARTALE 2003 R. (dok.)**

POWIATY	Bezrobotni absolwenci nowo zarejestrowani w ciągu miesiąca			Bezrobotni absolwenci zarejestrowani - stan w końcu miesiąca		
	paździe- mnik	listopad	grudzień	paździe- mnik	listopad	grudzień
MIASTA NA PRAWACH POWIATU	3042	2144	3215	9284	9381	10078
Bielsko-Biała	171	126	120	438	430	442
Bytom	255	259	107	545	705	708
Chorzów	122	67	79	285	296	319
Częstochowa	262	199	218	635	732	755
Dąbrowa Górnicza	260	130	306	530	547	701
Gliwice	190	138	155	614	569	545
Jastrzębie-Zdrój	95	93	134	474	507	596
Jaworzno	122	82	94	529	515	475
Katowice	261	170	481	846	784	963
Mysłowice	68	112	49	387	430	416
Piekary Śląskie	83	62	96	233	273	307
Ruda Śląska	134	107	221	478	476	504
Rybnik	167	94	268	597	581	627
Siemianowice Śląskie	74	74	85	289	281	289
Sosnowiec	305	152	279	758	736	799
Świętochłowice	53	39	84	204	209	237
Tychy	189	108	201	583	534	574
Zabrze	141	92	114	575	494	496
Żory	90	40	124	284	282	325

Tabl. 10. **ZAREJESTROWANI BEZROBOTNI WEDŁUG WIEKU
W IV KWARTALE 2003 R.**
Stan w dniu 31 XII

POWIATY	Wiek w latach						
	15 -17	18 - 24	25 - 34	35 - 44	45 - 54	55 - 59	60 i więcej
WOJEWÓ- DZTWO	#	85331	88145	71450	70606	8474	1508
POWIATY	#	35975	33493	26795	24463	2782	524
Będziński	-	2921	3740	2736	3270	388	46
Bielski	-	2100	1918	1754	1599	194	38
Bieruńsko- -Łędziński	-	1018	669	595	465	56	8
Cieszyński	#	3126	2670	2092	1978	160	32
Częstochowski	-	2543	2747	2344	2072	254	44
Gliwicki	-	1866	1673	1422	1127	108	20
Kłobucki	-	1574	1619	1210	1031	139	45
Lubliniecki	-	1262	1028	810	739	83	17
Mikołowski	#	1656	1343	1141	1126	116	28
Myszkowski	-	1817	1772	1443	1336	143	30
Pszczynski	-	2242	1260	1196	949	99	28
Raciborski	-	1504	1383	1114	1038	121	24
Rybnicki	-	1506	896	739	524	56	12
Tarnogórski	-	2456	2236	1712	1635	217	33
Wodzisławski	-	3489	2560	1860	1324	190	34
Zawierciański	-	2841	3792	2611	2547	269	47
Żywiecki	-	2054	2187	2016	1703	189	38

Tabl. 10. **ZAREJESTROWANI BEZROBOTNI WEDŁUG WIEKU
W IV KWARTALE 2003 R. (dok.)**
Stan w dniu 31 XII

POWIATY	Wiek w latach						
	15 - 17	18 - 24	25 - 34	35 - 44	45 - 54	55 - 59	60 i więcej
MIASTA NA PRAWACH POWIATU	-	49356	54652	44655	46143	5692	984
Bielsko-Biała	-	1979	2442	2080	2350	290	50
Bytom	-	4214	4963	4185	3885	499	107
Chorzów	-	2388	3192	2694	2462	333	72
Częstochowa	-	3146	4718	4254	5434	736	122
Dąbrowa Górnicza	-	3026	3430	2520	3290	372	49
Gliwice	-	3056	3473	2961	3090	389	80
Jastrzębie- -Zdrój	-	2570	2488	1478	1077	223	18
Jaworzno	-	2245	2023	1752	1602	153	10
Katowice	-	4065	4446	3840	3743	520	121
Mysłowice	-	1752	1364	1258	1073	114	10
Piekary Śląskie	-	1408	1247	976	882	107	33
Ruda Śląska ...	-	2655	2079	1727	1553	166	25
Rybnik	-	2898	2151	1724	1483	167	37
Siemianowice Śląskie	-	1529	1999	1660	1784	169	39
Sosnowiec	-	4039	5783	4379	5268	671	91
Świętochłowice	-	1242	1259	1063	942	95	21
Tychy	-	2165	1921	1512	1967	225	18
Zabrze	-	3423	4226	3859	3315	375	73
Żory	-	1556	1448	733	943	88	8

Tabl. 11. **ZAREJESTROWANI BEZROBOTNI WEDŁUG POZIOMU WYKSZTAŁCENIA W IV KWARTALE 2003 R.**

Stan w dniu 31 XII

POWIATY	Wykształcenie				
	gimnazjalne i poniżej	zasadnicze zawodowe	średnie ogólno- kształcące	policealne i średnie zawodowe	wyższe
WOJEWÓDZTWO	107075	114199	18950	70171	15121
POWIATY	36807	47669	7180	27160	5218
Będziński	4761	3797	769	3147	627
Bielski	1819	3522	418	1553	291
Bieruńsko-Lędzki	635	1227	169	637	143
Cieszyński	2963	4193	537	1998	368
Częstochowski	2976	3928	468	2145	487
Gliwicki	2515	2109	275	1159	158
Kłobucki	1259	2630	203	1303	223
Lubliniecki	1496	1324	201	773	145
Mikołowski	1225	2577	323	1088	198
Myszkowski	1832	2170	462	1655	422
Pszczynski	1758	2194	436	1161	225
Raciborski	1823	1692	348	1084	237
Rybnicki	1279	1517	188	650	99
Tarnogórski	2172	3383	463	1969	302
Wodzisławski	2933	3677	584	1981	282
Zawierciański	2882	4499	839	3186	701
Żywiecki	2479	3230	497	1671	310

Tabl. 11. **ZAREJESTROWANI BEZROBOTNI WEDŁUG POZIOMU WYKSZTAŁCENIA W IV KWARTALE 2003 R.** (dok.)
Stan w dniu 31 XII

POWIATY	Wykształcenie				
	gimnazjalne i poniżej	zasadnicze zawodowe	średnie ogólno- kształcące	policealne i średnie zawodowe	wyższe
MIASTA NA PRAWACH POWIATU	70268	66530	11770	43011	9903
Bielsko-Biała	2352	3447	688	2107	597
Bytom	7560	5853	741	3205	494
Chorzów	5233	3244	414	1928	322
Częstochowa	5377	5839	1207	4383	1604
Dąbrowa Górnicza .	3600	4106	866	3370	745
Gliwice	5605	3375	780	2648	641
Jastrzębie-Zdrój	2778	2572	685	1559	260
Jaworzno	2035	2692	490	2194	374
Katowice	6236	4852	1004	3444	1199
Mysłowice	1781	1884	290	1377	239
Piekary Śląskie	1244	2030	222	1012	145
Ruda Śląska	2837	3199	341	1565	263
Rybnik	3098	2902	554	1614	292
Siemianowice Śląskie	2670	2629	316	1358	207
Sosnowiec	6363	6532	1301	4756	1279
Świętochłowice	1883	1616	195	807	121
Tychy	1827	3023	626	1785	547
Zabrze	6555	4905	692	2755	364
Żory	1234	1830	358	1144	210

Tabl. 12. **BEZROBOTNI ZWOLNIENI Z PRZYCZYŃ DOTYCZĄCYCH ZAKŁADÓW PRACY W IV KWARTALE 2003 R.**
w % ogółu bezrobotnych

POWIATY	Bezrobotni nowo zarejestrowani w ciągu miesiąca			Bezrobotni zarejestrowani - stan w końcu miesiąca		
	paździe- mnik	listopad	grudzień	paździe- mnik	listopad	grudzień
WOJEWÓDZTWO	3,8	5,9	4,4	6,8	7,1	7,0
POWIATY	3,4	4,5	4,4	6,1	6,8	6,8
Będziński	4,2	7,1	5,2	4,2	4,3	4,3
Bielski	6,3	5,5	7,5	10,0	9,8	9,9
Bieruńsko-Lędzki ...	4,5	5,1	5,9	4,6	4,6	4,9
Cieszyński	2,5	5,6	3,6	4,3	14,7	14,5
Częstochowski	1,5	2,7	2,1	5,5	5,2	4,9
Gliwicki	5,8	4,0	4,0	9,7	9,4	9,3
Kłobucki	0,2	1,8	0,6	1,5	1,5	1,4
Lubliniecki	7,7	9,9	8,9	5,9	6,5	6,7
Mikołowski	0,6	0,6	2,7	5,9	5,8	5,6
Myszkowski	11,8	11,9	10,4	11,2	11,3	11,4
Pszczynski	5,6	8,5	5,2	9,1	9,2	8,9
Raciborski	1,8	1,2	2,9	5,0	4,5	4,2
Rybnicki	0,3	0,8	0,3	4,7	4,5	4,3
Tarnogórski	2,8	3,4	11,1	4,7	4,6	5,1
Wodzisławski	4,1	5,5	4,2	5,7	5,9	5,9
Zawierciański	2,8	2,5	2,1	5,7	5,5	5,4
Żywiecki	0,4	0,2	-	6,8	6,3	6,2

Tabl. 12. **BEZROBOTNI ZWOLNIENI Z PRZYCZYN DOTYCZĄCYCH ZAKŁADÓW PRACY W IV KWARTALE 2003 R.** (dok.)
w % ogółu bezrobotnych

POWIATY	Bezrobotni nowo zarejestrowani w ciągu miesiąca			Bezrobotni zarejestrowani - stan w końcu miesiąca		
	paździe- rnik	listopad	grudzień	paździe- rnik	listopad	grudzień
MIASTA NA PRAWACH POWIATU	4,0	6,7	4,3	7,2	7,2	7,1
Bielsko-Biała	4,5	4,7	5,9	8,7	8,5	8,4
Bytom	1,6	1,2	1,9	3,2	3,0	2,9
Chorzów	5,0	7,2	3,7	6,7	6,8	6,6
Częstochowa	2,3	2,9	3,7	5,4	5,2	5,2
Dąbrowa Górnicza	0,5	2,2	0,6	4,4	4,2	3,9
Gliwice	8,5	6,9	6,2	10,6	10,5	10,4
Jastrzębie-Zdrój	3,8	7,1	3,1	5,9	6,1	6,0
Jaworzno	7,0	6,6	5,3	10,4	10,4	10,3
Katowice	4,6	5,3	3,7	7,7	7,4	7,1
Mysłowice	11,7	7,7	13,6	11,3	11,1	11,6
Piekary Śląskie	3,1	7,8	4,5	8,8	9,0	8,9
Ruda Śląska	-	0,5	0,2	4,1	3,9	3,7
Rybnik	0,8	0,6	0,9	5,3	5,1	4,9
Siemianowice Śląskie	4,4	49,3	12,5	11,3	15,4	14,6
Sosnowiec	4,0	5,3	4,6	6,3	6,4	6,4
Świętochłowice	0,3	0,5	0,8	4,1	3,8	3,7
Tychy	1,9	2,4	4,8	4,3	4,3	4,6
Zabrze	10,5	10,0	9,3	13,2	13,2	13,0
Żory	3,5	4,8	4,3	8,7	8,5	8,4

Tabl. 13. **BEZROBOTNI WEDŁUG CZASU POZOSTAWANIA BEZ PRACY
W IV KWARTALE 2003 R.**
w % ogółu bezrobotnych
Stan w dniu 31 XII

POWIATY	Czas pozostawania bez pracy w miesiącach					
	do 1	1 - 3	3 - 6	6 - 12	12 -24	powyżej 24
WOJEWÓDZTWO	6,8	13,5	13,0	16,2	19,5	31,0
POWIATY	6,8	13,7	13,0	15,8	19,6	31,1
Będziński	6,4	12,9	13,5	16,1	19,8	31,4
Bielski	6,3	12,6	13,6	15,6	19,4	32,4
Bieruńsko-Lędzki ...	6,8	16,3	13,3	14,7	17,6	31,2
Cieszyński	6,8	14,7	12,9	15,5	19,6	30,6
Częstochowski	8,2	13,6	12,0	15,6	17,9	32,6
Gliwicki	7,5	13,0	12,9	15,7	20,0	30,9
Kłobucki	7,8	15,9	12,3	16,6	18,5	28,8
Lubliniecki	6,0	21,7	13,9	14,4	17,2	26,8
Mikołowski	8,0	14,5	13,9	14,1	19,6	29,9
Myszkowski	6,2	13,6	9,6	17,9	18,9	33,8
Pszczynski	6,0	11,8	15,1	16,6	22,8	27,6
Raciborski	8,9	16,2	15,0	15,0	17,3	27,5
Rybnicki	6,5	13,2	15,3	15,5	20,7	28,7
Tarnogórski	6,3	11,3	12,6	16,5	21,5	31,9
Wodzisławski	7,5	13,7	15,3	17,3	20,9	25,2
Zawierciański	7,1	12,7	10,5	14,3	19,0	36,4
Żywiecki	4,1	12,9	12,6	15,8	19,8	34,7

Tabl. 13. **BEZROBOTNI WEDŁUG CZASU POZOSTAWANIA BEZ PRACY
W IV KWARTALE 2003 R.** (dok.)
w % ogółu bezrobotnych
Stan w dniu 31 XII

POWIATY	Czas pozostawania bez pracy w miesiącach					
	do 1	1 - 3	3 - 6	6 - 12	12 - 24	powyżej 24
MIASTA NA PRAWACH POWIATU	6,7	13,4	13,0	16,4	19,4	31,0
Bielsko-Biała	7,4	14,3	14,5	17,7	18,9	27,2
Bytom	6,2	13,9	11,0	16,1	20,6	32,2
Chorzów	5,0	13,8	12,2	15,2	18,7	35,2
Częstochowa	5,7	12,8	12,8	16,2	19,9	32,5
Dąbrowa Górnicza	7,0	16,3	14,1	15,6	16,2	30,8
Gliwice	6,8	12,0	12,7	16,0	19,7	32,8
Jastrzębie-Zdrój	6,2	14,1	15,0	15,8	17,5	31,4
Jaworzno	5,0	9,9	13,0	16,1	21,6	34,4
Katowice	7,5	16,6	13,8	17,6	20,3	24,3
Mysłowice	5,6	12,4	15,1	16,9	20,2	29,7
Piekary Śląskie	5,4	12,0	14,7	19,1	24,9	23,9
Ruda Śląska	8,4	16,1	15,4	14,7	17,4	28,2
Rybnik	6,7	14,1	13,7	15,7	18,8	31,1
Siemianowice Śląskie	8,1	14,6	11,5	18,6	18,6	28,6
Sosnowiec	7,8	11,4	11,1	17,9	20,1	31,8
Świętochłowice	8,4	13,5	15,9	16,3	18,4	27,5
Tychy	9,7	14,7	13,7	15,3	17,2	29,4
Zabrze	5,0	9,4	11,4	15,6	19,9	38,7
Żory	8,6	16,0	15,1	16,6	19,1	24,7

Tabl. 14. **BEZROBOTNI POBIERAJĄCY ZASIŁEK W IV KWARTALE 2003 R.**
w % ogółu bezrobotnych

POWIATY	Nowo zarejestrowani bezrobotni posiadający prawo do zasiłku w ciągu miesiąca			Zarejestrowani bezrobotni posiadający prawo do zasiłku - stan w końcu miesiąca		
	paździe- rnik	listopad	grudzień	paździe- rnik	listopad	grudzień
WOJEWÓDZTWO	19,8	24,1	22,1	11,6	11,8	12,2
POWIATY	21,4	25,7	24,7	10,9	11,1	11,7
Będziński	22,3	32,4	30,9	17,0	17,2	17,7
Bielski	25,6	24,9	25,2	10,9	11,1	11,5
Bieruńsko-Lędziński ...	17,4	19,0	22,8	8,2	8,5	9,0
Cieszyński	18,8	30,5	29,0	8,2	8,8	10,2
Częstochowski	25,5	28,4	24,9	10,5	10,7	10,9
Gliwicki	17,8	21,4	20,6	7,6	8,3	8,9
Kłobucki	24,6	37,4	35,5	10,8	11,9	13,0
Lubliniecki	21,1	32,0	31,3	9,7	11,4	12,7
Mikołowski	13,5	14,9	18,3	8,2	8,0	8,0
Myszkowski	29,6	32,9	35,3	18,4	18,8	20,0
Pszczynski	13,6	18,8	12,9	7,1	7,4	6,9
Raciborski	14,3	17,8	14,3	7,9	8,4	8,7
Rybnicki	16,5	19,7	17,0	7,6	7,3	7,3
Tarnogórski	17,6	20,6	20,5	7,7	7,5	7,8
Wodzisławski	17,7	19,0	15,2	7,1	7,3	7,5
Zawierciański	25,2	27,2	31,8	15,5	15,5	16,6
Żywiecki	34,2	26,3	23,9	11,0	10,6	11,0

Tabl. 14. **BEZROBOTNI POBIERAJĄCY ZASIŁEK W IV KWARTALE 2003 R.** (dok.)
w % ogółu bezrobotnych

POWIATY	Nowo zarejestrowani bezrobotni posiadający prawo do zasiłku w ciągu miesiąca			Zarejestrowani bezrobotni posiadający prawo do zasiłku - stan w końcu miesiąca		
	paździe- rnik	listopad	grudzień	paździe- rnik	listopad	grudzień
MIASTA NA PRAWACH POWIATU	18,8	23,2	20,5	12,0	12,2	12,5
Bielsko-Biała	18,3	20,1	20,9	10,8	11,1	11,6
Bytom	16,2	21,8	21,4	13,0	13,0	13,0
Chorzów	22,7	25,4	19,1	14,0	13,9	13,9
Częstochowa	22,4	24,6	28,2	9,2	9,5	9,9
Dąbrowa Górnicza	18,3	21,7	20,5	14,3	15,2	16,3
Gliwice	20,1	20,8	19,5	8,3	8,2	8,2
Jastrzębie-Zdrój	15,3	20,6	16,6	10,2	11,2	11,8
Jaworzno	17,4	16,9	18,1	15,2	14,4	14,1
Katowice	16,1	21,0	15,2	8,6	8,8	8,7
Mysłowice	17,0	14,0	21,4	7,5	7,1	7,6
Piekary Śląskie	14,4	18,0	17,5	15,1	14,9	15,0
Ruda Śląska	16,6	13,4	15,6	7,9	7,9	8,3
Rybnik	16,3	16,9	15,4	7,5	7,5	7,7
Siemianowice Śląskie	26,7	60,9	31,7	17,0	21,1	21,0
Sosnowiec	22,5	31,0	22,8	16,7	16,8	17,3
Świętochłowice	18,8	22,7	21,7	15,7	15,9	16,4
Tychy	16,9	21,4	21,2	9,6	9,7	10,3
Zabrze	20,3	18,2	19,7	12,5	12,2	12,3
Żory	16,3	18,7	22,7	17,6	17,3	18,1

Tabl. 15. **BEZROBOTNI WEDŁUG GMIN W IV KWARTALE 2003 R.**
Stan w dniu 31 XII

GMINY	Ogółem	Mężczyźni	Kobiety
OGÓŁEM	325516	148855	176661
GMINY MIEJSKIE	255128	114780	140348
Będzin	5554	2485	3069
Bielsko-Biała	9191	4287	4904
Bieruń	1052	452	600
Bytom	17853	8407	9446
Chorzów	11141	5298	5843
Cieszyn	2267	1082	1185
Czeladź	3042	1397	1645
Częstochowa	18410	9000	9410
Dąbrowa Górnicza	12687	5390	7297
Gliwice	13049	5826	7223
Imielin	359	157	202
Jastrzębie-Zdrój	7854	2945	4909
Jaworzno	7785	3171	4614
Kalety	687	318	369
Katowice	16735	7771	8964
Knurów	2411	1000	1411
Lędziny	887	353	534
Lubliniec	1288	629	659
Łaziska Górne	1378	603	775
Miasteczko Śląskie	531	234	297
Mikołów	2510	1192	1318
Mysłowice	5571	2402	3169
Myszków	3456	1777	1679
Orzesze	995	431	564
Piekary Śląskie	4653	2127	2526
Poręba	807	394	413
Pszów	815	371	444
Pyskowice	1420	616	804

Tabl. 15. **BEZROBOTNI WEDŁUG GMIN W IV KWARTALE 2003 R.** (cd.)
Stan w dniu 31 XII

GMINY	Ogółem	Mężczyźni	Kobiety
GMINY MIEJSKIE (dok.)			
Racibórz	2985	1218	1767
Radlin	1148	507	641
Radzionków	1073	500	573
Ruda Śląska	8205	3462	4743
Rybnik	8460	3647	4813
Rydułtowy	1336	571	765
Siemianowice Śląskie	7180	3418	3762
Sławków	618	291	327
Sosnowiec	20231	9045	11186
Szczyrk	343	183	160
Świętochłowice	4622	2058	2564
Tarnowskie Góry	3794	1834	1960
Tychy	7808	3232	4576
Ustroń	813	417	396
Wisła	731	403	328
Wodzisław Śląski	3508	1586	1922
Wojkowice	803	326	477
Zabrze	15271	6811	8460
Zawiercie	5400	2583	2817
Żory	4776	1715	3061
Żywiec	1635	858	777
GMINY MIEJSKO - WIEJSKIE	24217	11472	12745
Blachownia	987	472	515
Czechowice-Dziedzice	2640	1143	1497
Czerwionka-Leszczyń	2384	1069	1315
Kłobuck	1546	854	692
Koniecpol	1332	683	649
Koziegłowy	996	545	451
Krzanowice	188	76	112
Krzepice	466	246	220

Tabl. 15. **BEZROBOTNI WEDŁUG GMIN W IV KWARTALE 2003 R.** (cd.)
Stan w dniu 31 XII

GMINY	Ogółem	Mężczyźni	Kobiety
GMINY MIEJSKO-WIEJSKIE (dok.)			
Kuźnia Raciborska	672	259	413
Łazy	1564	731	833
Ogrodzieniec	1099	535	564
Pilica	748	410	338
Pszczyna	2893	1284	1609
Siewierz	928	444	484
Skoczów	1492	659	833
Sośnicowice	398	175	223
Strumień	668	301	367
Szczekociny	794	408	386
Toszek	518	220	298
Wilamowice	579	234	345
Woźniki	476	283	193
Żarki	849	441	408
GMINY WIEJSKIE	46171	22603	23568
Bestwina	481	193	288
Bobrowniki	791	342	449
Bojszowy	240	102	138
Boronów	156	81	75
Brenna	636	325	311
Buczkowice	506	258	248
Chełm Śląski	273	107	166
Chybie	409	169	240
Ciasna	301	126	175
Czernichów	369	165	204
Dąbrowa Zielona	489	279	210
Dębowiec	322	138	184
Gaszowice	385	186	199

Tabl. 15. **BEZROBOTNI WEDŁUG GMIN W IV KWARTALE 2003 R.** (cd.)
Stan w dniu 31 XII

GMINY	Ogółem	Mężczyźni	Kobiety
GMINY WIEJSKIE (cd.)			
Gierałtówice	352	151	201
Gilowice	266	132	134
Goczałkowice-Zdrój	311	136	175
Godów	625	246	379
Goleszów	762	363	399
Gorzyce	1037	491	546
Hażlach	617	272	345
Herby	496	268	228
Irządze	184	117	67
Istebna	658	362	296
Janów	443	250	193
Jasienica	806	383	423
Jaworze	287	142	145
Jejkowice	163	55	108
Jeleśnia	639	387	252
Kamienica Polska	328	181	147
Kłomnice	978	524	454
Kobiór	279	126	153
Kochanowice	333	161	172
Konopiska	695	347	348
Kornowac	181	69	112
Koszarawa	124	83	41
Koszęcin	621	334	287
Kozy	547	262	285
Kroczyce	637	348	289
Krupski Młyn	141	71	70
Kruszyna	304	161	143
Krzyżanowice	383	138	245

Tabl. 15. **BEZROBOTNI WEDŁUG GMIN W IV KWARTALE 2003 R.** (cd.)
Stan w dniu 31 XII

GMINY	Ogółem	Mężczyźni	Kobiety
GMINY WIEJSKIE (cd.)			
Lelów	514	293	221
Lipie	386	221	165
Lipowa	579	306	273
Lubomia	364	165	199
Lyski	368	155	213
Łękawica	251	129	122
Łodygowice	646	304	342
Markłowice	249	109	140
Miedzna	976	390	586
Miedzno	580	339	241
Mierzęcice	535	258	277
Milówka	520	284	236
Mstów	579	305	274
Mszana	375	172	203
Mykanów	773	430	343
Nędza	303	117	186
Niegowa	522	276	246
Olsztyn	524	283	241
Opatów	361	183	178
Ornontowice	204	73	131
Ożarówice	252	125	127
Panki	279	165	114
Pawłowice	869	368	501
Pawonków	268	103	165
Pietrowice Wielkie	288	111	177
Pilchowice	407	160	247
Poczesna	792	414	378
Popów	316	171	145
Poraj	718	412	306

Tabl. 15. **BEZROBOTNI WEDŁUG GMIN W IV KWARTALE 2003 R.** (dok.)
Stan w dniu 31 XII

GMINY	Ogółem	Mężczyźni	Kobiety
GMINY WIEJSKIE (dok.)			
Porąbka	821	407	414
Przyrów	424	264	160
Przystajń	394	230	164
Psary	830	400	430
Radziechowy-Wieprz	661	347	314
Rajcza	727	372	355
Rędziny	696	367	329
Rudnik	184	74	110
Rudziniec	481	209	272
Starcza	146	80	66
Suszec	446	162	284
Ślemień	194	92	102
Świerklaniec	556	266	290
Świerklany	433	159	274
Świnna	334	196	138
Tworóg	383	167	216
Ujszoły	355	189	166
Węgierska Górka	887	423	464
Wielowieś	229	102	127
Wilkowice	593	297	296
Włodowice	560	294	266
Wręczyca Wielka	1290	685	605
Wyry	324	136	188
Zbrosławice	872	396	476
Zebrzydowice	684	272	412
Żarnowiec	314	165	149

Tabl. 16. **ZAREJESTROWANI BEZROBOTNI W GMINACH WEDŁUG WIEKU
W IV KWARTALE 2003 R.**
Stan w dniu 31 XII

GMINY	Wiek w latach						
	15-17	18-24	25-34	35-44	45-54	55-59	60 i więcej
OGÓŁEM	#	85331	88145	71450	70606	8474	1508
GMINY MIEJSKIE....	#	63946	69350	56134	57524	6967	1205
Będzin	-	1135	1627	1155	1427	185	25
Bielsko-Biała	-	1979	2442	2080	2350	290	50
Bieruń	-	398	224	231	172	24	3
Bytom	-	4214	4963	4185	3885	499	107
Chorzów	-	2388	3192	2694	2462	333	72
Cieszyn	-	633	607	474	512	35	6
Czeladź	-	669	822	613	837	93	8
Częstochowa	-	3146	4718	4254	5434	736	122
Dąbrowa Górnicza	-	3026	3430	2520	3290	372	49
Gliwice	-	3056	3473	2961	3090	389	80
Imielin	-	102	83	76	88	10	-
Jastrzębie-Zdrój	-	2570	2488	1478	1077	223	18
Jaworzno	-	2245	2023	1752	1602	153	10
Kalety	-	207	166	170	125	17	#
Katowice	-	4065	4446	3840	3743	520	121
Knurów	-	807	695	500	365	38	6
Lędziny	-	332	222	181	133	16	3
Lubliniec	-	373	361	265	262	22	5
Łaziska Górne	-	476	332	285	256	22	7
Miasteczko Śląskie	-	173	145	96	101	14	#
Mikołów	#	706	604	524	605	57	13
Mysłowice	-	1752	1364	1258	1073	114	10
Myszków	-	878	887	809	793	78	11
Orzesze	-	292	265	228	180	23	7

Tabl. 16. **ZAREJESTROWANI BEZROBOTNI W GMINACH WEDŁUG WIEKU
W IV KWARTALE 2003 R. (cd.)**
Stan w dniu 31 XII

GMINY	Wiek w latach						
	15-17	18-24	25-34	35-44	45-54	55-59	60 i więcej
GMINY MIEJSKIE (dok.)							
Piekary Śląskie	-	1408	1247	976	882	107	33
Poręba	-	190	238	190	177	10	#
Pszów	-	327	219	156	93	15	5
Pyskowice	-	350	357	357	324	25	7
Racibórz	-	804	815	641	633	79	13
Radlin	-	415	328	236	145	22	#
Radzionków	-	311	310	206	214	27	5
Ruda Śląska	-	2655	2079	1727	1553	166	25
Rybnik	-	2898	2151	1724	1483	167	37
Rydułtowy	-	492	357	242	216	24	5
Siemianowice Śląskie	-	1529	1999	1660	1784	169	39
Sławków	-	163	176	105	153	18	3
Sosnowiec	-	4039	5783	4379	5268	671	91
Szczyrk	-	89	95	68	76	12	3
Świętochłowice	-	1242	1259	1063	942	95	21
Tarnowskie Góry	-	1098	1022	785	766	104	19
Tychy	-	2165	1921	1512	1967	225	18
Ustroń	-	229	188	166	209	16	5
Wisła	#	189	173	176	167	18	7
Wodzisław Śląski	-	1086	1025	781	526	80	10
Wojkowice	-	190	212	215	166	18	#
Zabrze	-	3423	4226	3859	3315	375	73
Zawiercie	-	1121	1711	1165	1257	122	24
Żory	-	1556	1448	733	943	88	8
Żywiec	-	355	432	383	403	51	11

Tabl. 16. **ZAREJESTROWANI BEZROBOTNI W GMINACH WEDŁUG WIEKU
W IV KWARTALE 2003 R. (cd.)**
Stan w dniu 31 XII

GMINY	Wiek w latach						
	15-17	18-24	25-34	35-44	45-54	55-59	60 i więcej
GMINY MIEJSKO- - WIEJSKIE	-	7208	6615	5109	4641	529	115
Błachownia	-	199	259	243	253	27	6
Czechowice- -Dziedzice	-	759	654	527	608	71	21
Czerwionka- -Leszczyny	-	906	568	506	362	35	7
Kłobuck	-	362	468	337	314	48	17
Koniecpol	-	411	421	264	200	33	3
Koziegłowy	-	339	292	159	174	24	8
Krzanowice	-	49	47	41	46	4	#
Krzepice	-	156	124	83	94	6	3
Kuźnia Raciborska	-	171	193	173	122	12	#
Łazy	-	369	507	321	331	33	3
Ogrodzieniec	-	240	339	261	228	29	#
Pillica	-	194	248	149	138	15	4
Pszczyna	-	1029	654	590	542	63	15
Siewierz	-	230	264	194	212	25	3
Skoczów	-	481	412	291	280	24	4
Sośnicowice	-	115	101	104	73	3	#
Strumień	-	239	177	139	106	6	#
Szczekociny	-	220	248	152	145	23	6
Toszek	-	143	133	133	97	12	-
Wilamowice	-	196	136	150	85	10	#
Woźniki	-	176	120	86	82	10	#
Żarki	-	224	250	206	149	16	4

Tabl. 16. **ZAREJESTROWANI BEZROBOTNI W GMINACH WEDŁUG WIEKU
W IV KWARTALE 2003 R. (cd.)**
Stan w dniu 31 XII

GMINY	Wiek w latach						
	15-17	18-24	25-34	35-44	45-54	55-59	60 i więcej
GMINY WIEJSKIE							
Bestwina	-	14177	12180	10207	8441	978	188
Bobrowniki	-	142	123	114	89	12	#
Bojszowy	-	200	226	150	196	18	#
Boronów	-	97	61	50	28	3	#
Brenna	-	61	35	32	23	3	#
Buczkowice	-	197	170	147	109	12	#
Chełm Śląski	-	131	114	139	103	17	#
Chybie	-	89	79	57	44	3	#
Ciasna	-	148	107	83	66	4	#
Czernichów	-	90	89	59	54	9	-
Dąbrowa Zielona	-	93	108	93	63	10	#
Dębowiec	-	135	149	104	88	12	#
Gaszowice	-	119	102	52	45	4	-
Gierałtowiec	-	170	101	60	48	4	#
Gilowice	-	105	98	67	72	8	#
Goczałkowice-Zdrój	-	77	59	74	53	#	#
Godów	-	99	65	71	60	13	3
Goleszów	-	274	160	113	68	8	#
Gorzyce	-	208	201	159	181	11	#
Hażlach	-	428	243	174	160	25	7
Herby	-	213	153	135	104	11	#
Irządze	-	162	109	101	112	9	3
Istebna	-	70	66	31	14	3	-
Janów	-	247	169	140	88	13	#
Jasienica	-	109	122	110	82	18	#

Tabl. 16. **ZAREJESTROWANI BEZROBOTNI W GMINACH WEDŁUG WIEKU
W IV KWARTALE 2003 R. (cd.)**
Stan w dniu 31 XII

GMINY	Wiek w latach						
	15-17	18-24	25-34	35-44	45-54	55-59	60 i więcej
GMINY WIEJSKIE (cd.)							
Jaworze	-	66	79	69	63	9	#
Jejkowice	-	80	33	29	18	#	#
Jeleśnia	-	163	166	142	146	21	#
Kamienica Polska	-	74	97	68	78	11	-
Kłomnice	-	204	266	279	199	26	4
Kobiór	-	85	56	70	64	#	3
Kochanowice	-	118	82	71	57	4	#
Konopiska	-	168	179	170	158	15	5
Kornowac	-	98	37	15	28	#	#
Koszarawa	-	30	18	39	34	#	#
Koszęcin	-	201	166	134	104	15	#
Kozy	-	148	134	122	129	13	#
Kroczyce	-	179	193	151	92	19	3
Krupski Młyn	-	51	45	19	26	-	-
Kruszyna	-	75	89	73	52	12	3
Krzyżanowice	-	145	99	73	59	6	#
Lelów	-	198	128	103	74	11	-
Lipie	-	138	100	62	70	12	4
Lipowa	-	134	151	143	138	11	#
Lubomia	-	172	79	62	41	9	#
Lyski	-	137	95	75	50	10	#
Łękwica	-	76	66	65	40	3	#
Łodygowice	-	155	171	171	134	12	3
Markłowice	-	108	62	45	32	#	#
Miedźna	-	378	201	241	146	8	#

Tabl. 16. **ZAREJESTROWANI BEZROBOTNI W GMINACH WEDŁUG WIEKU
W IV KWARTALE 2003 R. (cd.)**
Stan w dniu 31 XII

GMINY	Wiek w latach						
	15-17	18-24	25-34	35-44	45-54	55-59	60 i więcej
GMINY WIEJSKIE (cd.)							
Miedzno	-	159	179	121	95	21	5
Mierzęcice	-	146	166	104	105	12	#
Milówka	-	151	148	131	80	9	#
Mstów	-	158	178	121	114	8	-
Mszana	-	187	87	51	43	6	#
Mykanów	-	222	193	170	153	30	5
Nędza	-	97	69	66	67	3	#
Niegowa	-	199	143	92	84	#	#
Olsztyn	-	121	157	130	106	8	#
Opatów	-	137	102	64	51	6	#
Ornontowice	-	76	53	38	30	6	#
Ożarówice	-	88	61	46	47	10	-
Panki	-	91	81	69	32	5	#
Pawłowice	-	452	181	146	81	7	#
Pawonków	-	81	66	62	45	11	3
Pietrowice Wielkie...	-	89	81	54	49	12	3
Pilchowice	-	146	98	97	62	3	#
Poczesna	-	157	199	192	224	16	4
Popów	-	107	95	59	49	6	-
Poraj	-	177	200	177	136	23	5
Porąbka	-	207	203	223	169	17	#
Przyrów	-	132	96	83	99	8	6
Przystajń	-	117	110	86	71	6	4
Psary	-	188	247	200	174	19	#
Radziechowy- Wieprz	-	185	163	156	138	17	#

Tabl. 16. **ZAREJESTROWANI BEZROBOTNI W GMINACH WEDŁUG WIEKU
W IV KWARTALE 2003 R. (dok.)**
Stan w dniu 31 XII

GMINY	Wiek w latach						
	15-17	18-24	25-34	35-44	45-54	55-59	60 i więcej
GMINY WIEJSKIE (dok.)							
Rajcza	-	194	202	185	130	13	3
Rędziny	-	132	179	207	157	18	3
Rudnik	-	51	42	51	34	3	3
Rudziniec	-	123	130	109	102	16	#
Starcza	-	48	35	27	35	#	-
Suszec	-	199	103	78	56	7	3
Ślemień	-	53	46	40	46	6	3
Świerklaniec	-	175	152	113	104	9	3
Świerklany	-	213	99	69	46	5	#
Świnna	-	88	93	70	74	8	#
Tworóg	-	116	109	82	68	8	-
Ujsoły	-	79	104	92	68	9	3
Węgierska Górka	-	221	260	232	156	15	3
Wielowieś	-	77	61	55	32	3	#
Wilkowice	-	130	168	161	120	13	#
Włodowice	-	130	148	147	124	10	#
Wręczyca Wielka	-	307	360	329	255	29	10
Wyry	-	106	89	66	55	8	-
Zbrostawice	-	237	226	195	184	28	#
Zebrzydowice	-	223	211	130	111	6	3
Żarnowiec	-	128	94	44	41	5	#

Tabl. 17. **ZAREJESTROWANI BEZROBOTNI W GMINACH WEDŁUG WYKSZTAŁCENIA W IV KWARTALE 2003 R.**

Stan w dniu 31 XII

GMINY	Wykształcenie				
	gimnazjalne i poniżej	zasadnicze zawodowe	średnie ogólnokształcące	policealne i średnie zawodowe	wyższe
OGÓŁEM	107075	114199	18950	70171	15121
GMINY MIEJSKIE	86571	85697	15208	55241	12411
Będzin	2109	1536	324	1298	287
Bielsko-Biała	2352	3447	688	2107	597
Bieruń	239	481	69	208	55
Bytom	7560	5853	741	3205	494
Chorzów	5233	3244	414	1928	322
Cieszyn	697	792	154	500	124
Czeladź	1161	869	160	715	137
Częstochowa	5377	5839	1207	4383	1604
Dąbrowa Górnicza	3600	4106	866	3370	745
Gliwice	5605	3375	780	2648	641
Imielin	68	140	21	96	34
Jastrzębie-Zdrój	2778	2572	685	1559	260
Jaworzno	2035	2692	490	2194	374
Kalety	168	258	49	195	17
Katowice	6236	4852	1004	3444	1199
Knurów	889	802	107	542	71
Lędziny	231	376	51	197	32
Lubliniec	457	384	86	290	71
Łaziska Górne	298	681	90	270	39
Miasteczko Śląskie	165	246	20	92	8
Mikołów	606	1179	145	471	109
Mysłowice	1781	1884	290	1377	239
Myszków	909	1120	272	909	246
Orzesze	222	476	59	208	30

Tabl. 17. **ZAREJESTROWANI BEZROBOTNI W GMINACH WEDŁUG WYKSZTAŁCENIA W IV KWARTALE 2003 R. (cd.)**

Stan w dniu 31 XII

GMINY	Wykształcenie				
	gimnazjalne i poniżej	zasadnicze zawodowe	średnie ogólnokształcące	policealne i średnie zawodowe	wyższe
GMINY MIEJSKIE (dok.)					
Piekary Śląskie	1244	2030	222	1012	145
Poręba	146	317	42	250	52
Pszów	249	341	50	155	20
Pyskowice	683	437	71	194	35
Racibórz	1073	871	249	630	162
Radlin	371	417	80	247	33
Radzionków	265	434	68	270	36
Ruda Śląska	2837	3199	341	1565	263
Rybnik	3098	2902	554	1614	292
Rydułtowy	434	504	89	263	46
Siemianowice Śląskie	2670	2629	316	1358	207
Sławków	240	164	42	143	29
Sosnowiec	6363	6532	1301	4756	1279
Szczyrk	102	162	18	58	3
Świętochłowice	1883	1616	195	807	121
Tarnowskie Góry	934	1513	228	943	176
Tychy	1827	3023	626	1785	547
Ustroń	260	298	52	165	38
Wisła	232	317	28	135	19
Wodzisław Śląski	1161	1289	217	726	115
Wojkowice	274	236	58	212	23
Zabrze	6555	4905	692	2755	364
Zawiercie	1212	1977	403	1451	357
Żory	1234	1830	358	1144	210
Żywiec	448	550	136	397	104

Tabl. 17. **ZAREJESTROWANI BEZROBOTNI W GMINACH WEDŁUG WYKSZTAŁCENIA W IV KWARTALE 2003 R. (cd.)**

Stan w dniu 31 XII

GMINY	Wykształcenie				
	gimnazjalne i poniżej	zasadnicze zawodowe	średnie ogólnokształcące	policealne i średnie zawodowe	wyższe
GMINY MIEJSKO-WIEJSKIE	7042	9400	1485	5238	1052
Blachownia	292	358	53	224	60
Czechowice-Dziedzice	673	1160	159	543	105
Czerwionka-Leszczyny	873	954	116	384	57
Kłobuck	314	688	71	390	83
Koniecpol	320	518	117	310	67
Koziegłowy	342	313	59	233	49
Krzanowice	82	67	3	30	6
Krzepice	95	201	25	127	18
Kuźnia Raciborska	198	263	32	156	23
Łazy	402	550	101	412	99
Ogrodzieniec	256	384	85	311	63
Pilica	194	286	54	177	37
Pszczyna	897	1071	211	570	144
Siewierz	322	279	56	225	46
Skoczów	439	610	94	289	60
Sośnicowice	141	160	11	77	9
Strumień	189	290	33	137	19
Szczekociny	243	307	74	147	23
Toszek	240	181	15	76	6
Wilamowice	100	282	26	146	25
Woźniki	183	165	23	90	15
Żarki	247	313	67	184	38
GMINY WIEJSKIE	13462	19102	2257	9692	1658
Bestwina	101	207	27	122	24
Bobrowniki	245	245	54	212	35

Tabl. 17. **ZAREJESTROWANI BEZROBOTNI W GMINACH WEDŁUG WYKSZTAŁCENIA W IV KWARTALE 2003 R. (cd.)**
Stan w dniu 31 XII

GMINY	Wykształcenie				
	gimnazjalne i poniżej	zasadnicze zawodowe	średnie ogólnokształcące	policealne i średnie zawodowe	wyższe
GMINY WIEJSKIE (cd.)					
Bojszowy	44	123	15	53	5
Boronów	69	46	4	33	4
Brenna	168	311	35	113	9
Buczkowice	134	244	27	88	13
Chełm Śląski	53	107	13	83	17
Chybie	109	175	21	90	14
Ciasna	130	107	12	43	9
Czernichów	102	147	23	75	22
Dąbrowa Zielona	166	179	26	110	8
Dębowiec	92	147	11	60	12
Gaszowice	113	156	28	71	17
Gierałtowiec	117	121	20	79	15
Gilowice	79	115	10	52	10
Goczałkowice-Zdrój	93	125	18	67	8
Godów	151	249	42	164	19
Goleszów	215	339	29	155	24
Gorzyce	343	424	58	188	24
Hażlach	171	281	24	130	11
Herby	201	168	16	97	14
Irządze	51	75	14	40	4
Istebna	213	341	27	69	8
Janów	145	163	10	110	15
Jasienica	200	386	29	165	26
Jaworze	53	120	17	75	22
Jejkowice	50	79	3	27	4

Tabl. 17. **ZAREJESTROWANI BEZROBOTNI W GMINACH WEDŁUG WYKSZTAŁCENIA W IV KWARTALE 2003 R. (cd.)**
Stan w dniu 31 XII

GMINY	Wykształcenie				
	gimnazjalne i poniżej	zasadnicze zawodowe	średnie ogólnokształcące	policealne i średnie zawodowe	wyższe
GMINY WIEJSKIE (cd.)					
Jeleśnia	205	285	22	111	16
Kamienica Polska	83	112	23	79	31
Kłomnice	324	383	23	192	56
Kobiór	84	117	13	53	12
Kochanowice	127	118	17	62	9
Konopiska	195	284	25	156	35
Kornowac	46	66	7	50	12
Koszarawa	41	54	#	24	3
Koszęcin	226	244	30	105	16
Kozy	122	259	30	113	23
Kroczyce	163	281	24	147	22
Krupski Młyn	44	52	4	29	12
Kruszyna	87	142	7	57	11
Krzyżanowice	124	155	25	67	12
Lelów	126	218	31	125	14
Lipie	100	174	15	85	12
Lipowa	180	249	25	110	15
Lubomia	88	170	16	80	10
Lyski	106	149	20	80	13
Łękawica	66	112	10	58	5
Łodygowice	151	262	35	166	32
Markłowice	61	92	15	72	9
Miedzna	293	399	67	188	29
Miedzno	154	285	11	106	24

Tabl. 17. **ZAREJESTROWANI BEZROBOTNI W GMINACH WEDŁUG WYKSZTAŁCENIA W IV KWARTALE 2003 R. (cd.)**
Stan w dniu 31 XII

GMINY	Wykształcenie				
	gimnazjalne i poniżej	zasadnicze zawodowe	średnie ogólnokształcące	policealne i średnie zawodowe	wyższe
GMINY WIEJSKIE (cd.)					
Mierzęcice	147	196	30	143	19
Milówka	200	190	42	78	10
Mstów	162	234	18	125	40
Mszana	75	191	17	86	6
Mykanów	266	298	25	147	37
Nędza	109	101	16	68	9
Niegowa	143	206	27	120	26
Olsztyn	160	213	25	100	26
Opatów	61	173	13	102	12
Ornontowice	45	101	7	45	6
Ożarówice	49	103	14	73	13
Panki	41	157	5	70	6
Pawłowice	254	317	82	194	22
Pawonków	103	92	13	53	7
Pietrowice Wielkie	110	105	13	51	9
Pilchowice	131	142	29	96	9
Poczesna	247	303	44	158	40
Popów	87	123	15	76	15
Poraj	191	218	37	209	63
Porąbka	183	429	37	151	21
Przyrów	141	170	14	86	13
Przystajń	94	198	11	78	13
Psary	263	272	45	199	51
Radziechowy-Wieprz	227	259	38	110	27
Rajcza	250	292	47	126	12

Tabl. 17. **ZAREJESTROWANI BEZROBOTNI W GMINACH WEDŁUG WYKSZTAŁCENIA W IV KWARTALE 2003 R. (dok.)**
Stan w dniu 31 XII

GMINY	Wykształcenie				
	gimnazjalne i poniżej	zasadnicze zawodowe	średnie ogólnokształcące	policealne i średnie zawodowe	wyższe
GMINY WIEJSKIE (dok.)					
Rędziny	228	282	21	136	29
Rudnik	81	64	3	32	4
Rudziniec	215	174	17	70	5
Starcza	34	71	6	30	5
Suszec	137	165	45	89	10
Ślemień	54	69	15	52	4
Świerklaniec	122	244	26	149	15
Świerklany	137	179	21	88	8
Świnna	67	165	22	63	17
Tworóg	101	170	20	83	9
Ujsoły	137	129	17	65	7
Węgierska Górka	272	352	53	184	26
Wielowieś	99	92	5	25	8
Wilkowice	151	273	48	92	29
Włodowice	148	221	25	136	30
Wręczyca Wielka	313	631	37	269	40
Wyry	54	140	22	94	14
Zbrosławice	324	363	34	135	16
Zebrzydowice	178	292	29	155	30
Żarnowiec	67	101	17	115	14

Tabl. 18. **ZAREJESTROWANI BEZROBOTNI W GMINACH WEDŁUG STAŻU PRACY W IV KWARTALE 2003 R.**

Stan w dniu 31 XII

GMINY	Staż pracy w latach						
	do 1 roku	1-5	5-10	10-20	20-30	30 i więcej	bez stażu
OGÓŁEM	43502	50580	42825	55376	37948	4214	91071
GMINY MIEJSKIE....	33804	38800	33634	43909	30335	3434	71212
Będzin	476	793	745	1005	740	71	1724
Bielsko-Biała	465	1873	1312	2305	1771	200	1265
Bieruń	107	189	115	184	105	17	335
Bytom	2200	2994	2411	3271	2225	291	4461
Chorzów	1203	1837	1689	2380	1468	189	2375
Cieszyn	641	298	172	287	235	32	602
Czeladź	271	414	381	552	433	43	948
Częstochowa	2870	2999	2554	2699	2661	266	4361
Dąbrowa Górnicza	1894	1230	1587	1604	1444	88	4840
Gliwice	3263	1250	1140	1655	1161	179	4401
Imielin	35	44	48	70	40	8	114
Jastrzębie-Zdrój	992	1714	1179	1347	503	42	2077
Jaworzno	621	1256	1092	1722	1033	78	1983
Kalety	87	51	61	73	66	8	341
Katowice	3791	2763	2077	2317	1901	217	3669
Knurów	524	256	242	266	130	4	989
Lędziny	103	149	112	139	67	8	309
Lubliniec	222	238	192	225	145	15	251
Łaziska Górne	105	217	159	243	140	18	496
Miasteczko Śląskie	106	56	51	41	34	15	228
Mikołów	224	363	302	436	351	46	788
Mysłowice	384	735	823	1113	659	71	1786
Myszków	427	771	456	609	497	49	647
Orzesze	71	142	125	173	112	15	357

Tabl. 18. **ZAREJESTROWANI BEZROBOTNI W GMINACH WEDŁUG STAŻU PRACY W IV KWARTALE 2003 R. (cd.)**

Stan w dniu 31 XII

GMINY	Staż pracy w latach						
	do 1 roku	1-5	5-10	10-20	20-30	30 i więcej	bez stażu
GMINY MIEJSKIE (dok.)							
Piekary Śląskie	694	756	566	602	510	49	1476
Poręba	117	127	91	144	107	10	211
Pszów	146	160	97	114	55	6	237
Pyskowice	381	135	122	191	102	24	465
Racibórz	313	579	424	550	368	38	713
Radlin	216	197	125	167	85	9	349
Radzionków	176	106	93	124	122	8	444
Ruda Śląska	788	1260	1170	1530	819	70	2568
Rybnik	930	1239	1005	1226	830	105	3125
Rydułtowy	254	247	140	182	90	13	410
Siemianowice Śląskie	605	989	1049	1599	1141	217	1580
Ślawków	76	76	78	91	77	#	219
Sosnowiec	1360	2496	2731	3591	2396	230	7427
Szczyrk	15	77	60	83	51	10	47
Świętochłowice	397	712	694	937	574	77	1231
Tarnowskie Góry	753	433	357	418	384	63	1386
Tychy	861	1297	955	1403	1086	166	2040
Ustroń	180	125	81	113	96	17	201
Wisła	202	76	68	89	73	16	207
Wodzisław Śląski	656	650	473	481	299	32	917
Wojkowice	55	124	113	151	97	#	262
Zabrze	1932	2263	2430	3281	1683	180	3502
Zawiercie	751	932	700	969	696	52	1300
Żory	573	853	785	864	429	52	1220
Żywiec	291	259	202	293	244	18	328

Tabl. 18. **ZAREJESTROWANI BEZROBOTNI W GMINACH WEDŁUG STAŻU PRACY W IV KWARTALE 2003 R. (cd.)**

Stan w dniu 31 XII

GMINY	Staż pracy w latach						
	do 1 roku	1-5	5-10	10-20	20-30	30 i więcej	bez stażu
GMINY MIEJSKO- - WIEJSKIE	3230	4049	3093	3892	2641	275	7037
Blachownia	122	158	134	160	172	12	229
Czechowice- -Dziedzice	244	424	361	587	426	47	551
Czerwionka- -Leszczyny	208	348	294	342	180	13	999
Kłobuck	237	310	201	224	149	13	412
Koniecpol	146	296	179	197	119	6	389
Koziegłowy	132	269	133	143	100	10	209
Krzanowice	23	32	34	37	23	4	35
Krzepice	69	116	51	56	44	5	125
Kuźnia Raciborska	67	125	93	147	82	4	154
Łazy	236	254	196	241	163	18	456
Ogrodzieniec	144	164	160	198	137	12	284
Pilica	125	122	81	122	63	#	233
Pszczyna	349	398	353	497	316	48	932
Siewierz	67	148	127	153	104	15	314
Skoczów	352	214	179	160	139	12	436
Sośnicowice	95	34	37	63	37	6	126
Strumień	154	93	62	83	47	#	228
Szczekociny	150	120	82	80	53	5	304
Toszek	131	47	56	58	36	9	181
Wilamowice	12	112	86	123	83	14	149
Woźniki	68	85	70	77	61	7	108
Żarki	99	180	124	144	107	12	183

Tabl. 18. **ZAREJESTROWANI BEZROBOTNI W GMINACH WEDŁUG STAŻU PRACY W IV KWARTALE 2003 R. (cd.)**

Stan w dniu 31 XII

GMINY	Staż pracy w latach						
	do 1 roku	1-5	5-10	10-20	20-30	30 i więcej	bez stażu
GMINY WIEJSKIE	6468	7731	6098	7575	4972	505	12822
Bestwina	46	74	68	116	75	5	97
Bobrowniki	56	116	96	130	111	12	270
Bojszowy	26	53	33	33	22	5	68
Boronów	27	26	16	36	19	#	31
Brenna	162	101	80	89	51	#	151
Buczkowice	15	100	88	124	91	14	74
Chełm Śląski	26	43	29	51	28	#	95
Chybie	76	59	48	55	26	3	142
Ciasna	47	54	39	54	34	3	70
Czernichów	70	63	50	66	46	3	71
Dąbrowa Zielona	65	98	77	78	41	4	126
Dębowiec	63	49	33	48	26	#	101
Gaszowice	38	55	40	38	36	6	172
Gierałtowiec	71	38	44	36	23	5	135
Gilowice	52	41	33	53	29	3	55
Goczałkowice-Zdrój	29	40	46	54	43	9	90
Godów	112	111	79	68	38	4	213
Goleszów	177	100	74	98	99	11	203
Gorzyce	170	199	109	135	79	12	333
Hażlach	156	97	55	71	42	6	190
Herby	82	85	61	97	70	9	92
Irządze	36	32	30	9	3	-	74
Istebna	139	125	79	78	48	6	183
Janów	63	90	62	75	38	4	111
Jasienica	31	164	138	182	141	20	130

Tabl. 18. **ZAREJESTROWANI BEZROBOTNI W GMINACH WEDŁUG STAŻU PRACY W IV KWARTALE 2003 R. (cd.)**

Stan w dniu 31 XII

GMINY	Staż pracy w latach						
	do 1 roku	1-5	5-10	10-20	20-30	30 i więcej	bez stażu
GMINY WIEJSKIE (cd.)							
Jaworze	11	61	45	72	55	7	36
Jejkowice	12	23	21	21	14	#	71
Jeleśnia	117	100	87	120	76	4	135
Kamienica Polska	49	66	50	40	45	6	72
Kłomnice	135	158	153	165	114	15	238
Kobiór	25	41	30	54	50	8	71
Kochanowice	54	52	50	74	39	3	61
Konopiska	106	115	105	94	94	10	171
Kornowac	18	31	21	19	15	#	75
Koszarawa	27	10	19	23	20	-	25
Koszęcin	86	119	103	108	89	8	108
Kozy	11	143	72	132	103	12	74
Kroczyce	112	89	86	101	58	5	186
Krupski Młyn	25	18	8	9	17	#	63
Kruszyna	48	49	34	47	41	#	83
Krzyżanowice	40	83	44	70	36	6	104
Lelów	60	118	58	82	32	4	160
Lipie	58	90	50	52	35	#	99
Lipowa	94	95	85	112	85	13	95
Lubomia	57	68	45	42	23	4	125
Lyski	30	64	39	52	29	5	149
Łękawica	40	55	30	44	20	#	60
Łodygowice	102	102	76	141	93	8	124
Markłowice	34	61	34	37	10	#	72
Miedzna	110	120	148	167	80	4	347

Tabl. 18. **ZAREJESTROWANI BEZROBOTNI W GMINACH WEDŁUG STAŻU PRACY W IV KWARTALE 2003 R. (cd.)**

Stan w dniu 31 XII

GMINY	Staż pracy w latach						
	do 1 roku	1-5	5-10	10-20	20-30	30 i więcej	bez stażu
GMINY WIEJSKIE (cd.)							
Miedzno	73	117	84	106	43	4	153
Mierzęcice	35	81	66	103	80	5	165
Milówka	95	86	74	85	54	5	121
Mstów	79	76	93	79	62	8	182
Mszana	61	76	36	52	19	-	131
Mykanów	98	132	123	97	58	3	262
Nędza	21	54	39	69	31	3	86
Niegowa	55	126	70	82	57	#	131
Olsztyn	75	81	83	71	65	6	143
Opatów	45	99	48	46	25	#	96
Ornontowice	16	26	19	35	12	3	93
Ożarówice	45	14	26	23	23	#	120
Panki	31	68	36	40	24	3	77
Pawłowice	108	94	98	101	48	#	418
Pawonków	29	52	36	55	36	3	57
Pietrowice Wielkie...	33	54	37	58	34	3	69
Pilchowice	110	35	26	39	22	3	172
Poczesna	93	116	134	128	119	12	190
Popów	33	65	42	61	31	-	84
Poraj	76	153	111	132	92	15	139
Porąbka	28	129	130	227	152	11	144
Przyrów	51	103	50	72	47	3	98
Przystajń	57	94	51	56	44	#	90
Psary	66	114	110	156	112	11	261
Radziechowy- Wieprz	113	98	98	129	75	10	138

Tabl. 18. **ZAREJESTROWANI BEZROBOTNI W GMINACH WEDŁUG STAŻU PRACY W IV KWARTALE 2003 R.** (dok.)

Stan w dniu 31 XII

GMINY	Staż pracy w latach						
	do 1 roku	1-5	5-10	10-20	20-30	30 i więcej	bez stażu
GMINY WIEJSKIE (dok.)							
Rajcza	119	128	91	139	61	9	180
Rędziny	94	120	111	105	92	4	170
Rudnik	20	34	28	41	15	6	40
Rudziniec	119	41	40	74	43	3	161
Starcza	18	20	24	26	24	-	34
Suszec	59	50	63	59	32	3	180
Ślemień	37	24	23	42	19	#	48
Świerklaniec	93	49	55	59	64	4	232
Świerklany	33	64	57	45	21	3	210
Świnna	59	72	50	55	44	3	51
Tworóg	62	36	51	58	29	5	142
Ujsoły	54	73	49	75	37	4	63
Węgierska Górka	136	148	141	155	88	8	211
Wielowieś	58	21	23	21	15	3	88
Wilkowice	25	125	93	170	92	9	79
Włodowice	89	89	62	104	75	4	137
Wręczyca Wielka	163	279	186	236	157	12	257
Wyry	21	47	57	46	30	5	118
Zbrosławice	159	87	81	110	80	14	341
Zebrzydowice	179	85	69	74	42	#	233
Żarnowiec	49	52	24	27	15	#	146

Tabl. 19. **ZAREJESTROWANI BEZROBOTNI W GMINACH WEDŁUG CZASU POZOSTAWANIA BEZ PRACY W IV KWARTALE 2003 R.**

Stan w dniu 31 XII

GMINY	Czas pozostawania bez pracy w miesiącach					
	do 1	1-3	3-6	6-12	12-24	powyżej 24
O G Ó Ł E M	22049	44083	42362	52685	63346	100991
GMINY MIEJSKIE	17361	34487	33284	41704	49340	78952
Będzin	347	758	763	874	1058	1754
Bielsko-Biała	676	1314	1335	1629	1736	2501
Bieruń	85	203	143	137	155	329
Bytom	1102	2483	1964	2868	3679	5757
Chorzów	552	1538	1355	1693	2080	3923
Cieszyn	140	284	293	369	412	769
Czeladź	211	375	424	488	591	953
Częstochowa	1058	2364	2350	2982	3670	5986
Dąbrowa Górnicza	889	2069	1794	1973	2056	3906
Gliwice	883	1561	1662	2091	2577	4275
Imielin	19	61	41	58	70	110
Jastrzębie-Zdrój	490	1106	1178	1238	1376	2466
Jaworzno	393	771	1012	1252	1679	2678
Kalety	43	74	85	101	159	225
Katowice	1247	2777	2313	2947	3389	4062
Knurów	196	370	326	382	464	673
Lędziny	56	122	119	135	179	276
Lubliniec	69	291	176	199	195	358
Łaziska Górne	105	194	205	202	290	382
Miasteczko Śląskie	37	47	59	95	134	159
Mikołów	204	378	328	350	456	794
Mysłowice	314	691	842	943	1128	1653
Myszków	216	461	342	595	620	1222
Orzesze	71	133	138	152	199	302
Piekary Śląskie	253	559	682	889	1159	1111

Tabl. 19. **ZAREJESTROWANI BEZROBOTNI W GMINACH WEDŁUG CZASU POZOSTAWANIA BEZ PRACY W IV KWARTALE 2003 R.** (cd.)
Stan w dniu 31 XII

GMINY	Czas pozostawania bez pracy w miesiącach					
	do 1	1-3	3-6	6-12	12-24	powyżej 24
GMINY MIEJSKIE (dok.)						
Poręba	66	122	85	134	148	252
Pszów	59	104	137	153	171	191
Pyskowice	103	144	187	233	260	493
Racibórz	281	528	443	443	484	806
Radlin	78	167	174	220	233	276
Radzionków	52	122	134	192	229	344
Ruda Śląska	689	1317	1260	1205	1424	2310
Rybnik	564	1189	1155	1329	1593	2630
Rydułtowy	100	178	201	230	280	347
Siemianowice Śląskie	582	1046	823	1338	1334	2057
Ślawków	41	61	81	96	130	209
Sosnowiec	1569	2314	2250	3614	4057	6427
Szczyrk	21	48	43	69	71	91
Świątchłowice	389	622	733	755	851	1272
Tarnowskie Góry	264	432	496	675	760	1167
Tychy	754	1144	1071	1197	1343	2299
Ustroń	55	160	97	126	167	208
Wisła	34	97	84	118	156	242
Wodzisław Śląski	279	479	546	609	729	866
Wojkowice	44	110	96	140	158	255
Zabrze	768	1439	1739	2376	3045	5904
Zawiercie	439	689	582	720	995	1975
Żory	410	763	722	791	911	1179
Żywiec	64	228	216	299	300	528

Tabl. 19. **ZAREJESTROWANI BEZROBOTNI W GMINACH WEDŁUG CZASU
POZOSTAWANIA BEZ PRACY W IV KWARTALE 2003 R. (cd.)**
Stan w dniu 31 XII

GMINY	Czas pozostawania bez pracy w miesiącach					
	do 1	1-3	3-6	6-12	12-24	powyżej 24
GMINY MIEJSKO- - WIEJSKIE	1613	3228	3120	3788	4717	7751
Blachownia	88	142	116	176	191	274
Czechowice-Dziedzice	146	320	354	367	499	954
Czerwionka-Leszczyny	149	294	343	389	507	702
Kłobuck	105	220	214	239	283	485
Koniecpol	136	202	175	165	185	469
Koziegłowy	63	135	90	207	190	311
Krzanowice	15	26	22	38	31	56
Krzepice	40	69	61	77	94	125
Kuźnia Raciborska	47	104	96	111	125	189
Łazy	92	194	178	256	310	534
Ogrodzieniec	89	161	128	146	191	384
Pilica	43	96	64	102	155	288
Pszczyna	162	314	428	494	645	850
Siewierz	57	110	137	144	182	298
Skoczów	106	242	216	236	280	412
Sośnicowice	28	58	39	58	76	139
Strumień	63	88	78	111	123	205
Szczekociny	26	85	77	119	156	331
Toszek	28	67	51	76	124	172
Wilamowice	35	91	101	70	109	173
Woźniki	36	93	67	75	101	104
Żarki	59	117	85	132	160	296
GMINY WIEJSKIE	3075	6368	5958	7193	9289	14288
Bestwina	33	50	71	76	92	159
Bobrowniki	35	110	92	130	188	236
Bojszowy	17	39	32	45	43	64

Tabl. 19. **ZAREJESTROWANI BEZROBOTNI W GMINACH WEDŁUG CZASU POZOSTAWANIA BEZ PRACY W IV KWARTALE 2003 R.** (cd.)
Stan w dniu 31 XII

GMINY	Czas pozostawania bez pracy w miesiącach					
	do 1	1-3	3-6	6-12	12-24	powyżej 24
GMINY WIEJSKIE (cd.)						
Boronów	13	34	23	23	25	38
Brenna	46	104	79	105	126	176
Buczkowice	33	50	74	101	111	137
Chełm Śląski	15	33	39	38	49	99
Chybie	31	64	52	72	93	97
Ciasna	10	62	53	37	48	91
Czernichów	21	49	37	46	96	120
Dąbrowa Zielona	20	44	64	62	98	201
Dębowiec	27	47	51	62	51	84
Gaszowice	32	62	62	48	67	114
Gierałtowice	24	55	50	40	69	114
Gilowice	5	40	36	36	59	90
Goczałkowice-Zdrój	17	41	43	52	73	85
Godów	38	63	105	93	137	189
Goleszów	61	125	99	94	147	236
Gorzyce	83	162	136	154	206	296
Hażlach	33	89	80	86	125	204
Herby	34	124	57	75	84	122
Irządze	5	24	15	34	31	75
Istebna	33	86	79	94	167	199
Janów	43	58	42	64	86	150
Jasienica	61	111	113	138	150	233
Jaworze	19	46	30	49	58	85
Jejkowice	7	26	30	21	39	40
Jeleśnia	16	73	101	115	115	219
Kamienica Polska	30	45	28	53	66	106

Tabl. 19. **ZAREJESTROWANI BEZROBOTNI W GMINACH WEDŁUG CZASU
POZOSTAWANIA BEZ PRACY W IV KWARTALE 2003 R. (cd.)**
Stan w dniu 31 XII

GMINY	Czas pozostawania bez pracy w miesiącach					
	do 1	1-3	3-6	6-12	12-24	powyżej 24
GMINY WIEJSKIE (cd.)						
Kłomnice	84	140	106	140	179	329
Kobiór	21	24	44	42	72	76
Kochanowice	17	71	50	41	70	84
Konopiska	63	94	99	95	132	212
Kornowac	13	17	39	24	40	48
Koszarawa	4	11	15	22	35	37
Koszęcin	40	132	88	81	108	172
Kozy	44	67	63	97	115	161
Kroczyce	44	75	61	76	140	241
Krupski Młyn	9	14	17	18	39	44
Kruszyna	20	43	29	56	51	105
Krzyżanowice	32	52	65	52	64	118
Lelów	37	64	61	84	93	175
Lipie	34	78	47	74	63	90
Lipowa	28	70	78	84	122	197
Lubomia	29	50	56	67	85	77
Lyski	29	53	65	56	75	90
Łękawica	11	28	35	33	47	97
Łodygowice	41	103	95	92	112	203
Markłowice	21	32	38	56	56	46
Miedzna	66	142	145	168	203	252
Miedzno	40	93	61	97	90	199
Mierzęcice	34	52	67	104	117	161
Milówka	20	71	43	75	107	204
Mstów	53	76	64	88	107	191

Tabl. 19. **ZAREJESTROWANI BEZROBOTNI W GMINACH WEDŁUG CZASU POZOSTAWANIA BEZ PRACY W IV KWARTALE 2003 R. (cd.)**
Stan w dniu 31 XII

GMINY	Czas pozostawania bez pracy w miesiącach					
	do 1	1-3	3-6	6-12	12-24	powyżej 24
GMINY WIEJSKIE (cd.)						
Mszana	26	63	58	53	78	97
Mykanów	51	101	105	128	125	263
Nędza	32	41	35	44	60	91
Niegowa	32	57	39	99	97	198
Olsztyn	43	82	51	95	104	149
Opatów	31	61	51	63	68	87
Ornontowice	20	31	35	24	48	46
Ożarówce	13	36	24	34	69	76
Panki	25	58	29	39	56	72
Pawłowice	64	101	146	137	213	208
Pawonków	18	46	34	36	47	87
Pietrowice Wielkie	24	49	42	42	54	77
Pilchowice	37	38	57	69	95	111
Poczesna	54	106	91	145	162	234
Popów	38	53	41	50	53	81
Poraj	35	118	72	136	172	185
Porąbka	48	96	111	106	163	297
Przyrów	29	42	49	72	87	145
Przystajń	46	56	38	64	80	110
Psary	64	113	106	127	166	254
Radziechowy-Wieprz	31	91	102	106	128	203
Rajcza	22	63	81	118	161	282
Rędziny	51	87	102	122	109	225
Rudnik	19	25	36	24	41	39
Rudziniec	42	46	58	80	102	153
Starcza	16	37	20	19	19	35

Tabl. 19. **ZAREJESTROWANI BEZROBOTNI W GMINACH WEDŁUG CZASU
POZOSTAWANIA BEZ PRACY W IV KWARTALE 2003 R. (dok.)**
Stan w dniu 31 XII

GMINY	Czas pozostawania bez pracy w miesiącach					
	do 1	1-3	3-6	6-12	12-24	powyżej 24
GMINY WIEJSKIE (dok.)						
Suszec	16	60	67	68	112	123
Ślemień	5	25	14	38	41	71
Świerklaniec	34	76	70	91	120	165
Świerklany	26	58	71	66	85	127
Świnna	17	41	49	57	58	112
Tworóg	29	48	52	48	73	133
Ujsyły	16	48	36	41	70	144
Węgierska Górka	38	118	94	132	173	332
Wielowieś	9	29	35	35	56	65
Wilkowice	40	76	77	113	110	177
Włodowice	39	62	62	95	91	211
Wręczyca Wielka	80	208	151	228	253	370
Wyry	35	48	46	36	66	93
Zbrosławice	41	87	104	110	198	332
Zebrzydowice	51	88	88	91	121	245
Żarnowiec	12	31	25	47	84	115