



Opracowania sygnałne



BEZROBOCIE W WOJEWÓDZTWIE ŚLĄSKIM W II PÓŁROCZU 2010 R.

Urząd Statystyczny w Katowicach, ul. Owocowa 3, 40 – 158 Katowice

www.stat.gov.pl/katow

e-mail:
SekretariatUsKce@stat.gov.pl

tel.: 32 779 12 00
fax: 32 779 13 00, 258 51 55

Opracowanie przygotowane zostało na podstawie miesięcznej sprawozdawczości Ministerstwa Pracy i Polityki Społecznej sporządzanej przez powiatowe urzędy pracy i od 2009 r. ukazuje się z częstotliwością półroczną. Przedstawione dane dotyczą wyłącznie osób bezrobotnych, zarejestrowanych w powiatowych urzędach pracy i poszukujących pracy poprzez te urzędy.

PODSTAWOWE DEFINICJE

Bezrobotnym zgodnie z Ustawą o promocji zatrudnienia i instytucjach rynku pracy z dnia 20 kwietnia 2004 r. – (Dz. U. 2008 Nr 69, poz. 415, z późniejszymi zmianami), jest osoba niezatrudniona i niewykonywująca innej pracy zarobkowej, zdolna i gotowa do podjęcia zatrudnienia w pełnym wymiarze czasu pracy obowiązującym w danym zawodzie lub służbie albo innej pracy zarobkowej (albo jeżeli jest osobą niepełnosprawną, zdolną i gotową do podjęcia zatrudnienia co najmniej w połowie tego wymiaru czasu pracy), nieucząca się w szkole, z wyjątkiem uczącej się w szkole dla dorosłych lub przystępującej do egzaminu eksternistycznego z zakresu tej szkoły lub w szkole wyższej, gdzie studiuje w formie studiów niestacjonarnych, zarejestrowana we właściwym dla miejsca zameldowania (stałego lub czasowego) powiatowym urzędzie pracy oraz poszukująca zatrudnienia lub innej pracy zarobkowej.

Stopę bezrobocia rejestrowanego obliczono jako udział zarejestrowanych bezrobotnych w cywilnej ludności aktywnej zawodowo, tj. bez osób odbywających czynną służbę wojskową oraz pracowników jednostek budżetowych prowadzących działalność w zakresie obrony narodowej i bezpieczeństwa publicznego. Dane o stopie bezrobocia rejestrowanego podaje się z uwzględnieniem pracujących w gospodarstwach indywidualnych w rolnictwie (będących składową cywilnej ludności aktywnej zawodowo) wyszacowanych na podstawie wyników Narodowego Spisu Powszechnego Ludności i Mieszkań 2002 r. oraz Powszechnego Spisu Rolnego 2002 r. Dane o **bezrobotnych** oraz **pracujących** wykorzystywane do obliczania stopy bezrobocia pochodzą ze źródeł różniących się metodą zbierania danych, co może powodować pewne nieścisłości, zwłaszcza w przypadku stopy bezrobocia ustalonej dla powiatów. Dla bezrobotnych – miejscem lokalizacji jest ich miejsce zamieszkania lub pobytu, zaś dla pracujących lokalizacją miejsca pracy.

Napływ bezrobotnych oznacza liczbę osób zarejestrowanych w ciągu miesiąca, kwartału i roku w powiatowych urzędach pracy.

Stopę napływu do bezrobocia rejestrowanego oblicza się jako stosunek nowo zarejestrowanych bezrobotnych do liczby cywilnej ludności aktywnej zawodowo, tj. bez osób odbywających czynną służbę wojskową oraz pracowników jednostek budżetowych prowadzących działalność w zakresie obrony narodowej i bezpieczeństwa publicznego w danym miesiącu.

Odptyw bezrobotnych oznacza liczbę osób, które w ciągu miesiąca, kwartału i roku zostały wykreślone z ewidencji powiatowych urzędów pracy z różnych przyczyn m.in. w związku z podjęciem pracy stałej, sezonowej, interwencyjnej lub robót publicznych, w wyniku niepotwierdzenia gotowości do pracy, podjęcia nauki, nabycia praw emerytalnych itd.

Stopę odptywu z bezrobocia rejestrowanego oblicza się jako stosunek liczby bezrobotnych wyrejestrowanych w miesiącu sprawozdawczym do liczby bezrobotnych na koniec poprzedniego miesiąca.

Oferta pracy (wolne miejsca pracy i miejsca aktywizacji zawodowej) oznacza zgłoszenie przez pracodawcę do powiatowego urzędu pracy:

- co najmniej jednego wolnego miejsca zatrudnienia lub innej pracy zarobkowej (tj. wykonywanie pracy lub świadczenie usług na podstawie umów cywilno-prawnych), w określonym zawodzie lub specjalności w celu uzyskania pomocy w znalezieniu odpowiedniego pracownika,
- miejsca aktywizacji zawodowej, przyjętego do realizacji, takiego jak staż, przygotowanie zawodowe dorosłych, praca społecznie użyteczna.

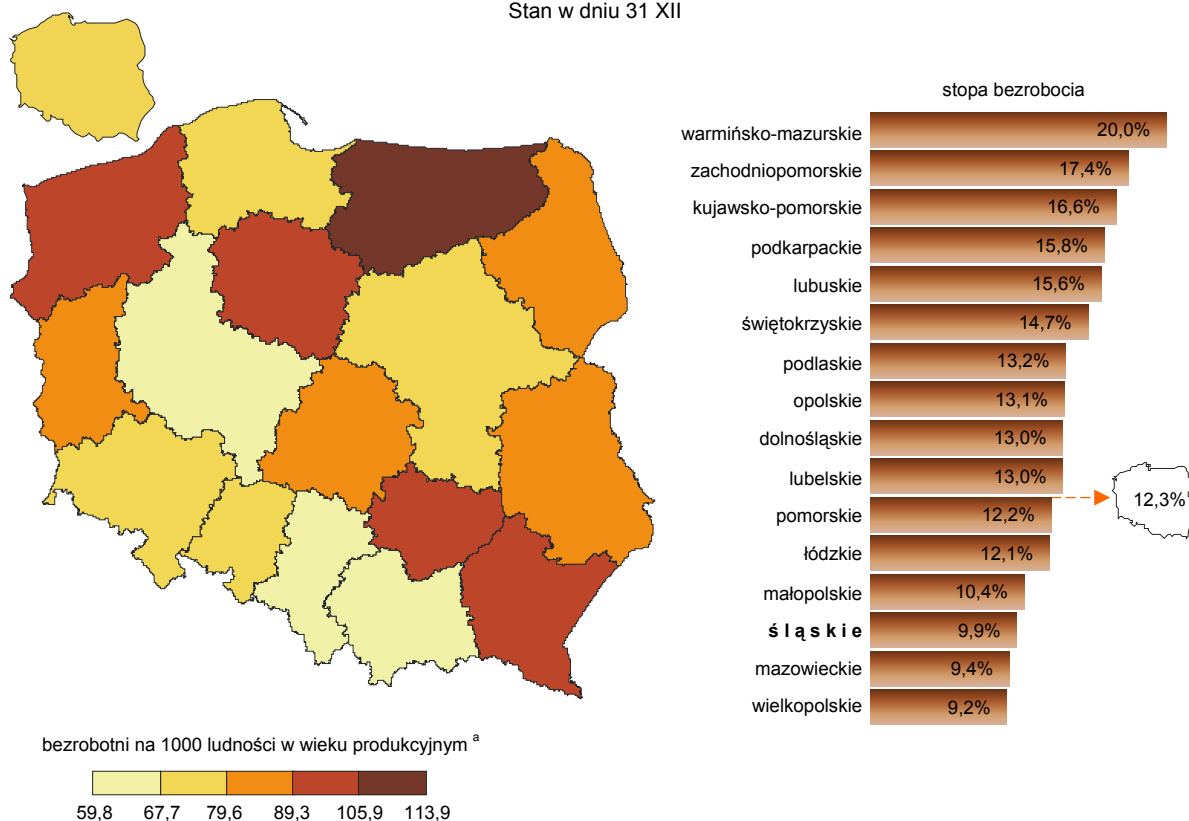
WYNIKI BADAŃ – SYNTEZA

BEZROBOCIE NA TLE KRAJU I INNYCH WOJEWÓDZTW

W końcu II półrocza 2010 r. w województwie śląskim liczba bezrobotnych stanowiła ponad 9% omawianej zbiorowości w kraju. Nadal w województwie śląskim notowano niższą niż w kraju stopę bezrobocia i niższą liczbę bezrobotnych przypadających na 1 ofertę pracy niż w kraju.

Bezrobocie rejestrowane według województw w II półroczu 2010 r.

Stan w dniu 31 XII



^a Do obliczeń przyjęto ludność według stanu w dniu 30 VI.

Województwo śląskie w porównaniu z innymi województwami zajmowało:

- według stanu w końcu grudnia 2010 r.
 - 2 miejsce pod względem rozmiaru bezrobocia,
 - 3 miejsce biorąc pod uwagę stopę bezrobocia,
 - 1 miejsce pod względem ilości ofert pracy,
 - 1 miejsce biorąc pod uwagę liczbę bezrobotnych przypadających na 1 ofertę pracy,
- w ciągu II półrocza 2010 r.
 - 1 miejsce pod względem liczby nowo zarejestrowanych bezrobotnych,
 - 1 miejsce biorąc pod uwagę liczbę wyrejestrowanych bezrobotnych,
 - 1 miejsce pod względem liczby osób wyłączonych z ewidencji z tytułu podjęcia pracy,
 - 14 miejsce biorąc pod uwagę liczbę wyrejestrowanych bezrobotnych, którzy podjęli prace interwencyjne,
 - 3 miejsce pod względem liczby osób wyłączonych z ewidencji, którzy podjęli działalność gospodarczą.

U w a g a. W przypadku stopy bezrobocia i liczby bezrobotnych przypadających na 1 ofertę pracy najmniejsza wartość została oznaczona jako miejsce 1, natomiast największa jako ostatnie miejsce spośród województw.

STAN I TERYTORIALNE ROZMIESZCZENIE BEZROBOCIA

W urzędach pracy w końcu II półrocza 2010 r. było zarejestrowanych 181,2 tys. osób, tj. więcej niż w końcu II półrocza 2009 r. (o 7,6%), jak i w końcu I półrocza 2010 r. (o 4,8%). Najwięcej bezrobotnych zanotowano w Częstochowie (13,2 tys.), Sosnowcu (10,6 tys.), Bytomiu (9,9 tys.), Zabrze i Katowicach (po 7,7 tys.) oraz w powiatach częstochowskim i zawierciańskim (po 7,5 tys.). Łącznie w omawianych jednostkach terytorialnych było ponad 35% ogółu bezrobotnych.

Bezrobocie rejestrowane według podregionów w II półroczu 2010 r.

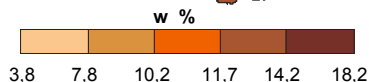
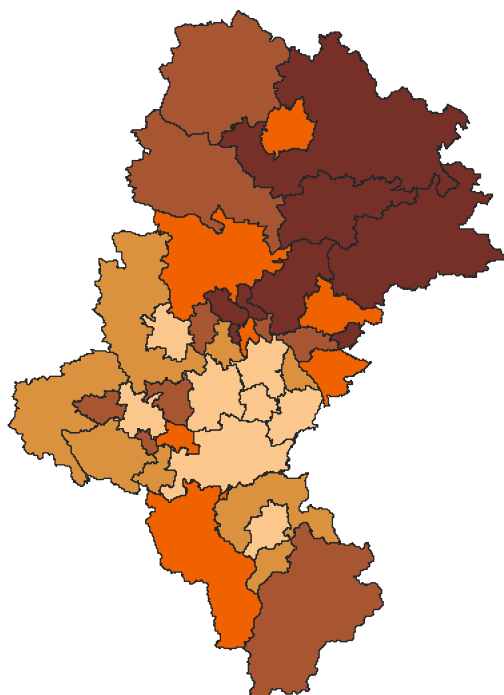
Stan w dniu 31 XII

WYSZCZEGÓLNIENIE	Bezrobotni zarejestrowani		Stopa bezrobocia w %	Oferty pracy	Bezrobotni na 1 ofertę pracy
	ogółem	w tym osoby będące w szczególnej sytuacji na rynku pracy w %			
WOJEWÓDZTWO	181198	89,1	9,9	4147	44
podregiony:					
Bielski	24579	88,5	9,3	310	79
Bytomski	21255	90,7	14,0	483	44
Częstochowski	29018	89,6	13,6	135	215
Gliwicki	17716	90,4	9,2	729	24
Katowicki	23859	88,1	6,7	1268	19
Rybnicki	19999	89,4	9,2	353	57
Sosnowiecki	34406	88,4	13,4	504	68
Tyski	10366	87,1	6,0	365	28

W skali roku liczba osób bezrobotnych zarejestrowanych w urzędach pracy wzrosła w większości powiatów, w tym w największym stopniu w mikołowskim (o 19,1%), kłobuckim (o 17,3%) i Świętochłowicach (o 17,2%). Największy spadek liczby bezrobotnych wystąpił w Siemianowicach Śląskich (o 7,5%), powiecie zawierciańskim (o 4,3%) i Jaworznie (o 4,1%).

Stopa bezrobocia rejestrowanego według powiatów w II półroczu 2010 r.

Stan w dniu 31 XII



Stopa bezrobocia w końcu grudnia 2010 r. wyniosła 9,9% (w kraju – 12,3%). Była ona o 0,5 pkt proc. wyższa niż przed rokiem i o 0,3 pkt proc. wyższa niż w końcu czerwca 2010 r.

Biorąc pod uwagę podział terytorialny najwyższą stopę bezrobocia zanotowano w powiecie myszkowskim (18,2%), a najniższą w Katowicach (3,8%). W skali roku stopa bezrobocia wzrosła w większości powiatów, w tym w największym stopniu w Świętochłowicach (o 2,0 pkt proc.) oraz w powiecie kłobuckim (o 1,5 pkt proc.) i lublinieckim (o 1,4 pkt proc.). Największy spadek stopy bezrobocia zanotowano w Siemianowicach Śląskich (o 2,0 pkt proc.) oraz w powiecie zawierciańskim (o 0,8 pkt proc.) i Jaworznie (o 0,6 pkt proc.).

W końcu II półrocza 2010 r. prawo do zasiłku posiadało 27,8 tys. bezrobotnych, tj. 15,3% ogółu. W skali roku liczba bezrobotnych z prawem do zasiłku zmniejszyła się (o 11,1%).

Wśród osób będących w szczególnej sytuacji na rynku pracy w końcu II półrocza 2010 r. najliczniejszą grupę tworzyły osoby bez wykształcenia średniego (56,0% ogółu bezrobotnych). Długotrwale bezrobotni stanowili 39,8% ogółu, bez doświadczenia zawodowego – 26,7%, a bez kwalifikacji zawodowych – 26,0%. Odsetek osób powyżej 50 roku życia wśród ogółu osób bez pracy wyniósł 22,9%, a osób do 25 roku życia – 19,8%. W skali roku we wszystkich grupach zaliczanych do osób będących w szczególnej sytuacji na rynku pracy zanotowano wzrost liczby bezrobotnych, w tym największy wśród osób, które po odbyciu kary pozbawienia wolności nie podjęły zatrudnienia (o 25,8%) oraz długotrwale bezrobotnych (o 25,0%).

BEZROBOTNI WEDŁUG CECH DEMOGRAFICZNO - SPOŁECZNYCH, DOŚWIADCZENIA ZAWODOWEGO I CZASU POZOSTAWANIA BEZ PRACY

Bezrobocie w dalszym ciągu dotyczyło w większym stopniu kobiet aniżeli mężczyzn. Liczba zarejestrowanych kobiet bez pracy wyniosła ponad 98 tys. i zwiększyła się w porównaniu z końcem II półrocza 2009 r. o ponad 9%. Udział kobiet w ogólnej liczbie bezrobotnych zwiększył się w skali roku z 53,4% do 54,2%.

Bezrobotni zarejestrowani według płci i miejsca zamieszkania

Stan w końcu okresu

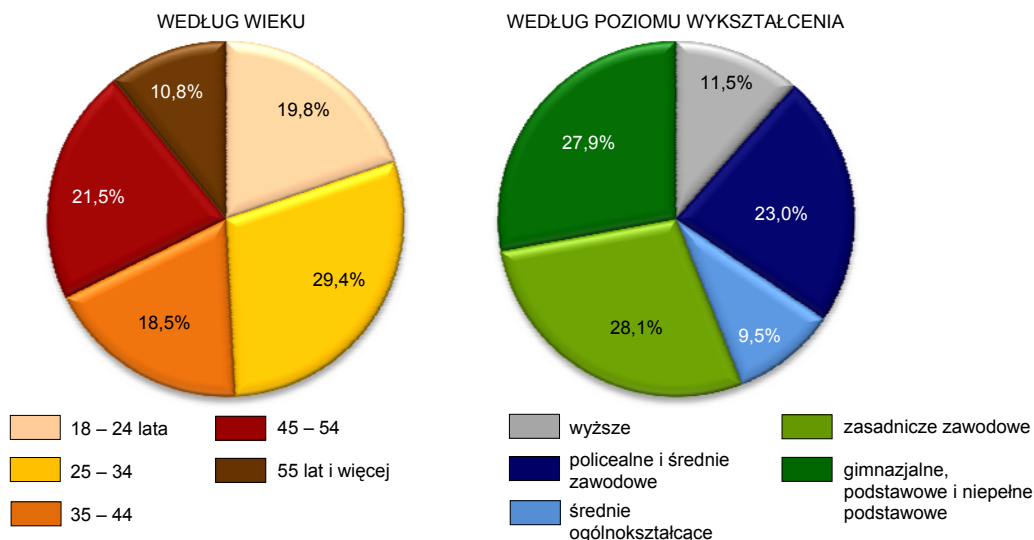
PÓŁROCZE A – analogiczny okres roku poprzedniego = 100 B – okres poprzedni = 100	Ogółem	Mężczyźni	Kobiety	Miasta	Wieś
2009 I	148530	67391	81139	117335	31195
II	168425	78522	89903	133410	35015
2010 I	172902	81389	91513	137258	35644
II	181198	83029	98169	142856	38342
A	107,6	105,7	109,2	107,1	109,5
B	104,8	102,0	107,3	104,1	107,6

Rozpatrując zjawisko bezrobocia ze względu na wybrane kategorie można zauważyć, że w końcu II półrocza 2010 r.:

- najbardziej obciążone bezrobociem były osoby w wieku 25-34 lata (53,2 tys.) i 45-54 lata (39,0 tys.), których liczba wzrosła w skali roku odpowiednio o: 9,9% i 2,6%; najmniejszą grupę wśród bezrobotnych stanowiły osoby w wieku 60 lat i więcej (3,5 tys.), ale liczba tych osób w ujęciu rocznym zwiększyła się o 41,9%;

Struktura zarejestrowanych bezrobotnych według wieku oraz poziomu wykształcenia w II półroczu 2010 r.

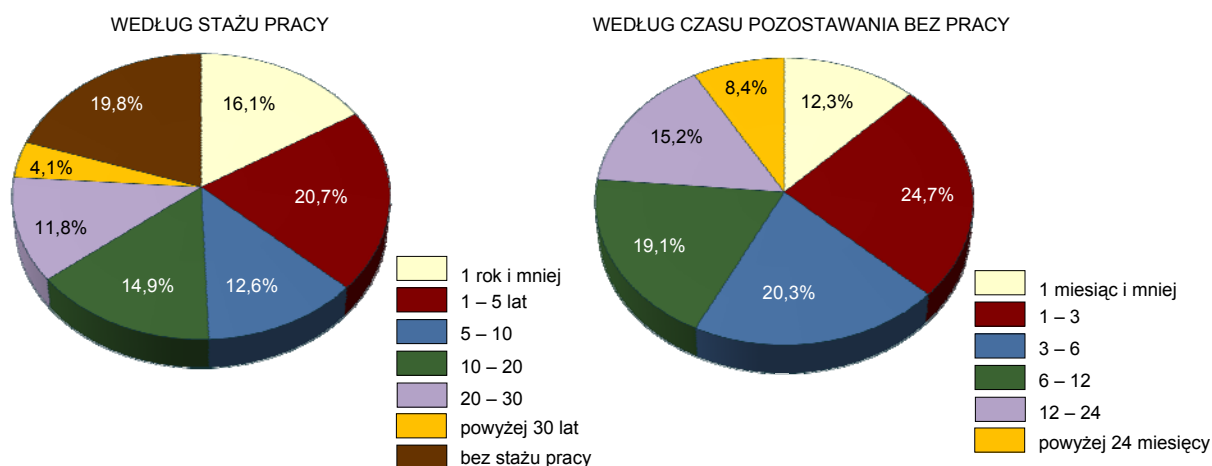
Stan w dniu 31 XII



- problem braku pracy dotyczył najczęściej osób o wykształceniu zasadniczym zawodowym – 50,9 tys. oraz gimnazjalnym i poniżej – 50,5 tys. (przed rokiem odpowiednio: 47,6 tys. i 47,2 tys.); obie te populacje łącznie stanowiły 56,0% ogółu bezrobotnych (przed rokiem – 56,3%); bezrobotne kobiety były lepiej wykształcone niż mężczyźni;
- nie zmieniła się sytuacja osób bez pracy, jeśli chodzi o przeszłość zawodową; nadal osoby poprzednio pracujące stanowiły większość osób bezrobotnych (w końcu II półrocza 2010 r. – 80,2%, w końcu II półrocza 2009 r. – 79,7%); liczba tych osób zwiększyła się w skali roku o 8,3%; najwięcej z nich pochodziło z zakładów prowadzących działalność w ramach sekcji przetwórstwo przemysłowe (33,7 tys.) oraz handel; naprawa pojazdów samochodowych (27,0 tys.); najczęściej osoby poprzednio pracujące wykonywały zawód sprzedawcy (13,9 tys.);

Struktura zarejestrowanych bezrobotnych według stażu oraz czasu pozostawania bez pracy w II półroczu 2010 r.

Stan w dniu 31 XII

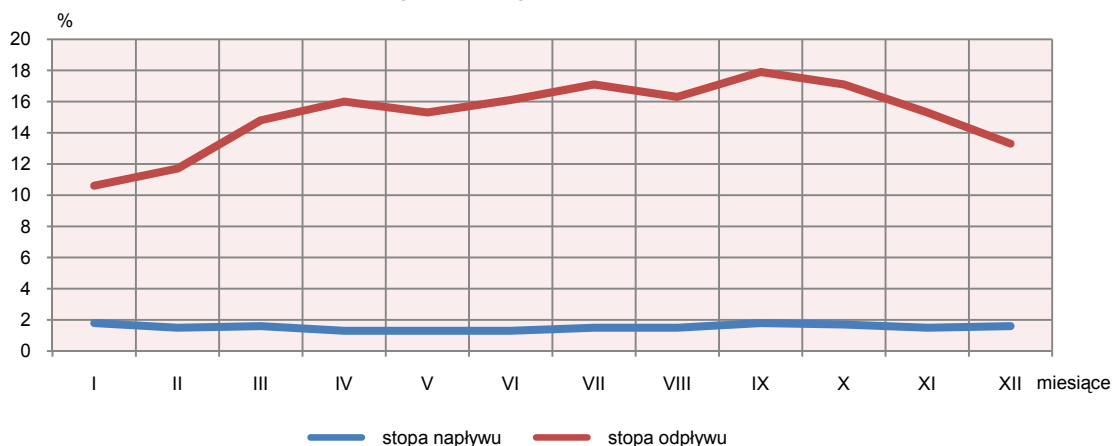


- zwiększyła się w skali roku liczba osób pozostających bez pracy przez okres dłuższy niż 12 miesięcy (o 26,6%); sytuacja ta dotyczyła 23,6% bezrobotnych (przed rokiem – 20,0%); bezrobotnymi pozostającymi bez pracy powyżej 12 miesięcy były częściej kobiety niż mężczyźni.

PŁYNNOŚĆ BEZROBOCIA

W II półroczu 2010 r. liczba nowo zarejestrowanych bezrobotnych przewyższała liczbę osób wyrejestrowanych z ewidencji o 8,3 tys. (w II półroczu 2009 r. wystąpiła sytuacja podobna, przy czym różnica ta była wyższa i wyniosła 19,9 tys.).

Stopa napływu i odpływu z bezrobocia w 2010 r.



Liczba **nowo zarejestrowanych** bezrobotnych w II półroczu 2010 r. wyniosła 174,9 tys., czyli o 2,4% mniej niż w analogicznym okresie 2009 r. Najwięcej nowych rejestracji zanotowano we wrześniu (33,1 tys.), natomiast najmniej w sierpniu (26,5 tys.). Ponad 48% z nich stanowili mężczyźni. Wśród ogółu nowo zarejestrowanych przeważały osoby zarejestrowane po raz kolejny (137,1 tys., tj. 78,4%). Osoby poprzednio pracujące liczyły 131,3 tys. i stanowiły 75,1% nowych rejestracji.

W II półroczu 2010 r. z **ewidencji** urzędów pracy **wyłączono** 166,6 tys. osób (w tym – 84,2 tys. kobiet). Było to o prawie 5% więcej niż w II półroczu 2009 r. Najwięcej osób wyrejestrowano we wrześniu (30,2 tys.), natomiast najmniej w grudniu (23,3 tys.). Głównymi przyczynami wyłączenia bezrobotnych z ewidencji było: podjęcie pracy (37,3% ogółu wyrejestrowanych) oraz niepotwierdzenie gotowości do pracy (36,0%). W wyniku rozpoczęcia szkolenia lub stażu status bezrobotnego utraciło 14,3% osób.

Bezrobotni wyrejestrowani według przyczyn wyłączenia

W ciągu okresu

PÓŁROCZE A – analogiczny okres roku poprzedniego = 100 B – okres poprzedni = 100	Ogółem	W tym z tytułu			
		podjęcia pracy	niepotwierdzenia gotowości do pracy	rozpoczęcia szkolenia lub stażu	dobrowolnej rezygnacji ze statusu bezrobotnego
2009 I	134896	46080	49215	19820	4778
II	159302	55726	60903	23656	5626
2010 I	154338	55004	54973	22820	4790
II	166630	62197	59930	23909	5020
A	104,6	111,6	98,4	101,1	89,2
B	108,0	113,1	109,0	104,8	104,8

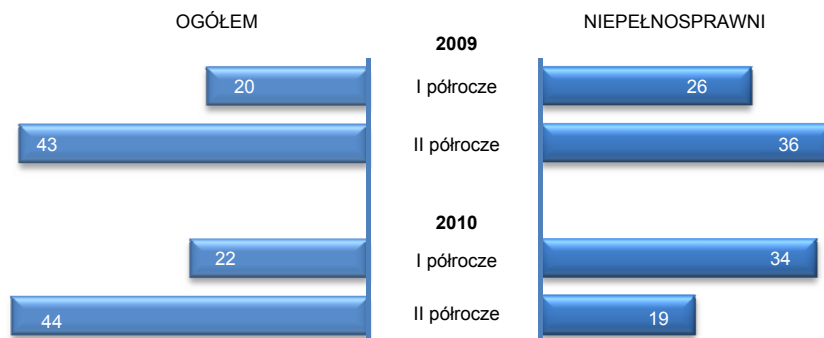
OFERTY PRACY, ZWOLNIENIA ORAZ WYDATKI FUNDUSZU PRACY

W II półroczu 2010 r. do urzędów pracy wpłynęło 54,8 tys. **ofert pracy**, tj. o 8,1% więcej niż w II półroczu 2009 r. Wśród oferowanych miejsc pracy 16,7 tys. dotyczyło pracy subsydiowanej, a 11,0 tys. pracy sezonowej. Najwięcej ofert pracy pochodziło z jednostek sektora prywatnego (prawie 86% oferowanych miejsc pracy). W ramach tego sektora zwolniono również najwięcej pracowników (1330).

W końcu grudnia 2010 r. urzędy pracy dysponowały 4147 ofertami pracy. Było to o 6,7% więcej niż przed rokiem i o 48,2% mniej niż w końcu czerwca 2010 r. Ponad 29% oferowanych miejsc pracy było niewykorzystanych dłużej niż 30 dni. Najwięcej wolnych miejsc pracy zgłosiły jednostki prowadzące działalność w ramach sekcji: administracja i działalność wspierająca (950), handel; naprawa pojazdów samochodowych (632), przetwórstwo przemysłowe (599), budownictwo (506), natomiast najmniej w sekcji wytwarzanie i zaopatrywanie w energię elektryczną, gaz, parę wodną i gorącą wodę (8). Najłatwiej było znaleźć pracę bezrobotnemu w zawodzie: robotnika gospodarczego (261 ofert pracy), pracownika ochrony fizycznej bez licencji (226), sprzątaczkę (209), kierowcy samochodu ciężarowego (131) oraz sprzedawcy (120).

Bezrobotni na 1 ofertę pracy

Stan w końcu okresu



Na 1 ofertę pracy przypadało 44 bezrobotnych (przed rokiem – 43). Najwięcej bezrobotnych na 1 ofertę pracy zanotowano w powiecie myszkowskim (4385), żywieckim (1040), częstochowskim (417), rybnickim (278), natomiast najmniej w Świętochłowicach (11).

W końcu grudnia 2010 r. 40 zakładów pracy **zadeklarowało zwolnienie** w najbliższym czasie z przyczyn dotyczących pracodawcy 971 **osób** (przed rokiem 16 zakładów i 902 pracowników).

Wydatki Funduszu Pracy na obsługę bezrobocia w II półroczu 2010 r. wyniosły 480,7 mln zł i były o 16,0% wyższe niż w II półroczu 2009 r. Najwięcej środków wydano na programy na rzecz promocji zatrudnienia i łagodzenia skutków bezrobocia oraz aktywizacji zawodowej – 314,7 mln zł, tj. o 22,5% więcej niż w II półroczu 2009 r. Na zasiłki dla bezrobotnych przeznaczono 141,3 mln zł, tj. o 4,2% więcej niż przed rokiem.

W ramach programów na rzecz promocji zatrudnienia i łagodzenia skutków bezrobocia oraz aktywizacji zawodowej najwięcej środków wydano na stypendia i składki na ubezpieczenia społeczne (37,2% ogółu), podjęcie działalności gospodarczej (27,0%) oraz na refundację kosztów wyposażenia i doposażenia stanowiska pracy (17,2%). W relacji do II półrocza 2009 r. wzrosła wartość środków przeznaczonych na roboty publiczne (o 72,0%), stypendia i składki na ubezpieczenia społeczne (o 47,1%) oraz na prace interwencyjne (o 27,3%), natomiast zmniejszyły się wydatki na szkolenia (o 31,1%).

Opracowanie

Anna OW CZAREK, Andrzej POŁOCZEK

Skład komputerowy, wykresy

Daniela ZIĘTEK

Śląski Ośrodek Badań Regionalnych

Katowice, marzec 2011

Tabl. 1. **WOJEWÓDZTWO NA TLE KRAJU W II PÓŁROCZU 2010 R.**
Stan w dniu 31 XII

WYSZCZEGÓLNIENIE	Kraj	Województwo	
	ogółem		kraj = 100
Bezrobotni zarejestrowani ogółem	1954706	181198	9,3
z liczby ogółem:			
kobiety	1014792	98169	9,7
zamieszkali na wsi	856432	38342	4,5
osoby poprzednio pracujące	1549568	145392	9,4
w tym zwolnione z przyczyn zakładów pracy ...	61196	6517	10,6
bez prawa do zasiłku	1628124	153436	9,4
pozostający bez pracy powyżej 12 miesięcy	568687	42730	7,5
Nowo zarejestrowani ^a	1613711	174926	10,8
Wyrejestrowani ^a z ewidencji	1502508	166630	11,1
w tym z powodu podjęcia pracy	600544	62197	10,4
Stopa bezrobocia w %	12,3	9,9	x
Oferty pracy	23484	4147	17,7
Bezrobotni na 1 ofertę pracy	83	44	x

a W ciągu półrocza.

Tabl. 2. **BEZROBOTNI ZAREJESTROWANI W POWIATOWYCH URZĘDACH PRACY W II PÓŁROCZU 2010 R.**
Stan w końcu miesiąca

WYSZCZEGÓLNIENIE	Lipiec	Sierpień	Wrzesień	Październik	Listopad	Grudzień
Bezrobotni	169931	168747	171634	173488	174420	181198
mężczyźni	77929	75927	76757	77904	78652	83029
kobiety	92002	92820	94877	95584	95768	98169
osoby poprzednio pracujące	136841	135233	136463	138239	139640	145392
w tym zwolnione z przyczyn zakładów pracy	6679	6631	6488	6431	6370	6517
osoby dotychczas nie pracujące	33090	33514	35171	35249	34780	35806
Bezrobotni bez prawa do zasiłku	140585	140949	145118	147087	147848	153436
Stopa bezrobocia w %	9,4	9,3	9,5	9,6	9,6	9,9

Tabl. 3. **BEZROBOTNI NOWO ZAREJESTROWANI ORAZ WYŁĄCZENI Z EWIDENCJI W II PÓŁROCZU 2010 R.**

WYSZCZEGÓLNIENIE	Lipiec	Sierpień	Wrzesień	Październik	Listopad	Grudzień
Bezrobotni nowo zarejestrowani ogółem	26588	26519	33134	31147	27483	30055
osoby poprzednio pracujące	19594	19467	23896	23257	21442	23638
w tym zwolnione z przyczyn zakładów pracy	707	819	744	773	702	750
osoby dotychczas nie pracujące	6994	7052	9238	7890	6041	6417
z liczby ogółem:						
powracający do rejestracji po raz kolejny (od 1990 r.)	20210	20463	24256	24230	22132	25834
zamieszkali na wsi	4670	4566	6169	5582	5063	5706
Bezrobotni wyrejestrowani z ewidencji	29559	27703	30247	29293	26551	23277
w tym z powodu:						
podjęcia pracy	10328	9501	11507	10803	10308	9750
osoby poprzednio pracujące	8839	8024	9519	8753	8413	7839
osoby dotychczas nie pracujące	1489	1477	1988	2050	1895	1911
niepotwierdzenia gotowości do pracy	11027	10287	9834	9486	9499	9797

Tabl. 4. OFERTY PRACY W II PÓŁROCZU 2010 R.

WYSZCZEGÓLNIENIE	Lipiec	Sierpień	Wrzesień	Październik	Listopad	Grudzień
Oferty pracy zgłoszone w ciągu miesiąca	10126	10072	10665	10544	7498	5918
w tym dotyczące pracy subsydiowanej	3621	2967	3964	3247	1908	1020
Oferty pracy – stan w końcu miesiąca	6998	7542	7673	6778	5751	4147
w tym nie wykorzystane dłużej niż 30 dni	1682	2046	1962	1855	1722	1211

Tabl. 5. BEZROBOTNI ZAREJESTROWANI, BĘDĄCY W SZCZEGÓLNEJ SYTUACJI NA RYNKU PRACY
W II PÓŁROCZU 2010 R.
Stan w końcu miesiąca

WYSZCZEGÓLNIENIE	Lipiec	Sierpień	Wrzesień	Październik	Listopad	Grudzień
Do 25 roku życia	33465	33306	35961	35832	35133	35895
Długotrwale bezrobotni	62335	62934	64266	66434	68010	72162
Kobiety, które nie podjęły zatrudnienia po urodzeniu dziecka	15605	16123	16732	16886	17078	17020
Powyżej 50 roku życia	37861	37516	37564	38441	39158	41526
Bez kwalifikacji zawodowych	44472	43909	45642	44909	45244	47059
Bez doświadczenia zawodowego	44655	45091	48574	48326	47174	48376
Bez wykształcenia średniego	94501	93240	94917	96001	97383	101434
Samotnie wychowujący co najmniej jedno dziecko w wieku do 18 roku życia	14566	14757	15194	15401	15528	15897
Osoby, które po odbyciu kary pozbawienia wolności nie podjęły zatrudnienia	3654	3629	3666	3738	3930	4173
Niepełnosprawni	10345	10414	10563	10681	10757	11064
Po zakończeniu kontraktu socjalnego	163	161	168	182	179	206

Tabl. 6. WYDATKI Z FUNDUSZU PRACY W II PÓŁROCZU 2010 R.

WYSZCZEGÓLNIENIE	Ogółem	Lipiec	Sierpień	Wrzesień	Październik	Listopad	Grudzień
	w tysiącach złotych						
O G Ó Ł E M	480703,0	74778,2	73108,8	69421,2	72931,5	78269,5	112193,8
w tym:							
Zasiłki dla bezrobotnych	141274,1	25730,8	24868,4	23622,7	22123,1	21637,1	23292,0
Szkolenia	24634,9	2680,6	2964,2	2457,9	4855,5	4277,8	7398,9
Prace interwencyjne	5849,6	791,3	733,1	851,4	940,8	896,1	1636,9
Roboty publiczne	21926,6	1984,5	2798,9	3528,4	4040,2	3329,4	6245,2
Środki na podjęcie działalności gospodarczej	85118,8	14669,4	12856,3	9843,3	11951,6	16130,5	19667,7
Stypendia i składki na ubezpieczenia społeczne	117145,3	18541,5	19386,2	19425,2	19453,7	18494,5	21844,2

Tabl. 7. **BEZROBOTNI ZAREJESTROWANI WEDŁUG PŁCI, WIEKU, POZIOMU WYKSZTAŁCENIA, STAŻU PRACY ORAZ CZASU POZOSTAWANIA BEZ PRACY W II PÓŁROCZU 2010 R.**
Stan w dniu 31 XII

WYSZCZEGÓLNIENIE o – ogółem k – kobiety	Liczba bezrobotnych	Według czasu pozostawania bez pracy ¹						
		1 miesiąc i mniej	1 – 3	3 – 6	6 – 12	12 – 24	powyżej 24 miesięcy	
OGÓŁEM	o k	181198 98169	22228 9747	44858 23442	36764 20778	34618 19386	27543 15715	15187 9101
Wiek w latach:								
poniżej 25 lat	o k	35895 20302	5544 2525	12147 6474	9065 5263	5194 3247	3302 2272	643 521
25 – 34	o k	53215 31710	6977 3162	13516 7443	11153 6796	10784 6720	7587 5201	3198 2388
35 – 44	o k	33499 18818	3948 1788	7459 3935	6594 3824	6809 3880	5605 3325	3084 2066
45 – 54	o k	38976 20680	4106 1795	8111 4334	6867 3774	7970 4273	7246 3767	4676 2737
55 lat i więcej	o k	19613 6659	1653 477	3625 1256	3085 1121	3861 1266	3803 1150	3586 1389
Wykształcenie:								
wyższe	o k	20778 13594	2628 1592	5985 3943	4765 3276	3561 2347	2628 1728	1211 708
policealne i średnie zawodowe	o k	41781 25114	4797 2345	10574 6125	8858 5501	8204 5079	6086 3875	3262 2189
średnie ogólnokształcące	o k	17205 12187	2235 1371	4926 3375	3645 2606	3083 2276	2220 1722	1096 837
zasadnicze zawodowe	o k	50889 22573	6271 2080	11730 4840	9970 4625	10158 4736	8237 3922	4523 2370
gimnazjalne i poniżej	o k	50545 24701	6297 2359	11643 5159	9526 4770	9612 4948	8372 4468	5095 2997
Staż pracy ² :								
bez stażu	o k	35806 22113	4228 2182	9984 5753	8343 5133	5726 3689	4781 3342	2744 2014
1 rok i mniej	o k	29139 16910	4108 1995	7989 4404	5770 3503	4935 3044	4127 2589	2210 1375
1 – 5	o k	37464 20159	5046 2091	9667 4827	7793 4387	7343 4226	5323 3217	2292 1411
5 – 10	o k	22799 12438	2753 1085	5288 2793	4522 2573	4653 2646	3628 2096	1955 1245
10 – 20	o k	27045 14109	3171 1336	5915 2968	5090 2756	5415 2915	4498 2398	2956 1736
20 – 30	o k	21434 9814	2173 817	4339 1981	3736 1831	4726 2253	4022 1778	2438 1154
powyżej 30 lat	o k	7511 2626	749 241	1676 716	1510 595	1820 613	1164 295	592 166

¹ Przedziały zostały domknięte prawostronnie, np. w przedziale 1-3 uwzględniono osoby, które pozostawały bez pracy 1 miesiąc i 1 dzień do 3 miesięcy. ² Przedziały zostały domknięte prawostronnie, np. w przedziale 1-5 uwzględniono osoby o stażu pracy 1 rok i 1 dzień do 5 lat.

Tabl. 8. **BEZROBOTNI ZAREJESTROWANI POPRZEDNIO PRACUJĄCY WEDŁUG RODZAJU DZIAŁALNOŚCI OSTATNIEGO MIEJSCA PRACY ORAZ OFERTY PRACY W II PÓŁROCZU 2010 R.**
Stan w dniu 31 XII

WYSZCZEGÓLNIENIE	Bezrobotni poprzednio pracujący			Oferty pracy ^a
	ogółem	mężczyźni	kobiety	
O G Ó Ł E M	145392	69336	76056	4147
sektor publiczny	21420	9533	11887	x
sektor prywatny	111670	53726	57944	x
w tym:				
Rolnictwo, leśnictwo, łowiectwo i rybactwo	1695	917	778	11
Górnictwo i wydobywanie	1951	1403	548	38
Przetwórstwo przemysłowe	33748	16787	16961	599
Wytwarzanie i zaopatrywanie w energię elektryczną, gaz, parę wodną i gorącą wodę ^Δ	562	346	216	8
Dostawa wody; gospodarowanie ściekami i odpadami; rekultywacja ^Δ	1852	1228	624	46
Budownictwo	14469	12831	1638	506
Handel; naprawa pojazdów samochodowych ^Δ	26973	8584	18389	632
Zakwaterowanie i gastronomia ^Δ	4325	948	3377	142
Transport i gospodarka magazynowa	4264	2709	1555	214
Działalność finansowa i ubezpieczeniowa	1871	394	1477	122
Obsługa rynku nieruchomości ^Δ	1747	719	1028	46
Administrowanie i działalność wspierająca ^Δ	6613	2709	3904	950
Edukacja	2963	674	2289	87
Opieka zdrowotna i pomoc społeczna	3681	679	3002	129
Pozostała działalność usługowa	15390	7118	8272	90

a Wolne miejsca pracy i miejsca aktywizacji zawodowej.

Tabl. 9. **BEZROBOTNI ZAREJESTROWANI WEDŁUG PODREGIONÓW W II PÓŁROCZU 2010 R.**
Stan w dniu 31 XII

WYSZCZEGÓLNIENIE	Bielski	Bytomski	Często- chowski	Gliwicki	Katowicki	Rybnicki	Sosno- wiecki	Tyski
O G Ó Ł E M	24579	21255	29018	17716	23859	19999	34406	10366
w tym kobiety	12922	11718	13861	9936	13366	12198	18338	5830
Wiek w latach:								
poniżej 25 lat	4965	4404	4660	3439	4683	5336	6022	2386
25 – 34	7059	6188	8393	5246	6925	6047	10355	3002
35 – 44	4621	4000	5684	3360	4453	3423	6321	1637
45 – 54	5278	4527	6615	3869	5275	3641	7577	2194
55 lat i więcej	2656	2136	3666	1802	2523	1552	4131	1147
Wykształcenie:								
wyższe	2724	1658	3982	1781	2628	2220	4420	1365
policealne i średnie zawodowe	5611	4667	7099	3640	5048	4163	9206	2347
średnie ogólnokształcące	2386	1734	2437	1770	2107	2159	3411	1201
zasadnicze zawodowe	8032	6086	8019	4351	6158	5607	9403	3233
gimnazjalne i poniżej	5826	7110	7481	6174	7918	5850	7966	2220
Staż pracy ^a :								
bez stażu	3035	4259	5666	4115	3892	4499	8396	1944
1 rok i mniej	3555	3716	4587	2846	4509	3668	4779	1479
1 – 5	5439	4465	5815	3609	4967	4513	6378	2278
5 – 10	3387	2560	3934	2127	3013	2352	4205	1221
10 – 20	4353	3134	4216	2577	3621	2744	4910	1490
20 – 30	3470	2234	3840	1844	2787	1635	4316	1308
powyżej 30 lat	1340	887	960	598	1070	588	1422	646
Stopa bezrobocia w %	9,3	14,0	13,6	9,2	6,7	9,2	13,4	6,0
Bezrobotni pozostający bez pracy powyżej 12 miesięcy	7372	6473	8552	3738	3528	3736	7529	1802

a Przedziały zostały domknięte prawostronnie, np. w przedziale 1-5 uwzględniono osoby o stażu pracy 1 rok i 1 dzień do 5 lat.

Tabl. 10. **STOPA BEZROBOCIA W II PÓLROCZU 2010 R.**
Stan w końcu miesiąca

PODREGIONY POWIATY	Lipiec	Sierpień	Wrzesień	Październik	Listopad	Grudzień
	w %					
WOJEWÓDZTWO	9,4	9,3	9,5	9,6	9,6	9,9
Podregion bielski	8,7	8,6	8,8	8,9	9,1	9,3
Powiaty:						
bielski	9,2	9,1	9,4	9,5	9,6	9,8
cieszyński	9,6	9,3	9,6	9,7	10,0	10,3
żywiecki	12,6	12,3	12,5	12,7	13,0	13,1
Miasto na prawach powiatu:						
Bielsko-Biała	5,7	5,7	5,8	5,9	6,0	6,0
Podregion bytomski	13,2	13,0	13,3	13,4	13,3	14,0
Powiaty:						
lubliniecki	11,6	11,6	11,8	12,0	11,9	12,9
tarnogórski	10,0	9,7	9,9	9,9	10,1	10,7
Miasta na prawach powiatu:						
Bytom	16,6	16,5	16,9	17,0	16,5	17,4
Piekary Śląskie	13,9	13,3	13,7	14,0	14,2	14,3
Podregion częstochowski	12,7	12,6	12,8	12,9	13,0	13,6
Powiaty:						
częstochowski	15,2	14,9	15,4	15,6	15,9	16,9
kłobucki	11,8	11,8	11,5	11,2	11,5	12,5
myszkowski	18,9	18,8	18,7	18,2	17,9	18,2
Miasto na prawach powiatu:						
Częstochowa	10,7	10,7	10,8	11,2	11,3	11,6
Podregion gliwicki	9,0	8,9	8,9	9,0	8,9	9,2
Powiat:						
gliwicki	8,9	8,8	8,8	9,1	9,1	9,6
Miasta na prawach powiatu:						
Gliwice	6,9	6,8	6,7	6,8	6,7	6,9
Zabrze	12,3	12,4	12,3	12,4	12,3	12,7
Podregion katowicki	6,2	6,2	6,4	6,4	6,5	6,7
Miasta na prawach powiatu:						
Chorzów	11,5	11,5	11,7	11,6	11,7	11,5
Katowice	3,4	3,4	3,4	3,5	3,6	3,8
Mysłowice	8,0	8,1	8,2	8,7	8,4	8,9
Ruda Śląska	7,4	7,4	7,6	7,7	7,8	8,1
Siemianowice Śląskie	12,1	12,4	12,2	12,0	12,5	12,6
Świętochłowice	15,3	15,5	16,3	16,4	16,7	17,2

Tabl. 10. **STOPA BEZROBOCIA W II PÓLROCZU 2010 R.** (dok.)
Stan w końcu miesiąca

PODREGIONY POWIATY	Lipiec	Sierpień	Wrzesień	Październik	Listopad	Grudzień
	w %					
Podregion rybnicki	8,4	8,3	8,5	8,7	8,7	9,2
Powiaty:						
raciborski	7,5	7,1	7,3	7,5	7,8	8,3
rybnicki	10,5	10,8	11,1	11,4	11,3	11,8
wodzisławski	9,5	9,5	9,8	10,1	10,0	10,0
Miasta na prawach powiatu:						
Jastrzębie-Zdrój	8,0	7,5	7,7	8,0	8,0	9,5
Rybnik	7,2	7,3	7,6	7,4	7,3	7,7
Żory	9,6	9,6	9,8	10,1	10,4	10,6
Podregion sosnowiecki	13,1	13,0	13,0	13,0	13,0	13,4
Powiaty:						
będziniński	14,3	14,0	13,8	13,5	14,1	14,6
zawierciański	17,1	17,1	17,0	17,0	16,4	16,8
Miasta na prawach powiatu:						
Dąbrowa Górnicza	10,7	10,7	10,8	10,9	10,9	11,2
Jaworzno	10,6	10,3	10,0	10,0	10,2	10,7
Sosnowiec	12,8	12,8	12,8	13,0	12,8	13,3
Podregion tyski	5,7	5,8	6,0	6,0	6,0	6,0
Powiaty:						
bieruńsko-lędziński	4,6	4,5	4,5	4,7	4,6	5,1
mikołowski	7,0	7,0	7,2	7,2	7,1	7,0
pszczyński	5,8	6,1	6,2	5,9	6,0	6,2
Miasto na prawach powiatu:						
Tychy	5,4	5,4	5,6	5,9	5,8	5,8

Tabl. 11. **OFERTY PRACY^a WEDŁUG PODREGIONÓW I POWIATÓW W II PÓŁROCZU 2010 R.**
Stan w końcu miesiąca

PODREGIONY POWIATY	Lipiec	Sierpień	Wrzesień	Październik	Listopad	Grudzień
WOJEWÓDZTWO	6998	7542	7673	6778	5751	4147
Podregion bielski	470	529	440	436	394	310
Powiaty:						
bielski	130	116	110	93	110	124
cieszyński	165	226	189	199	118	96
żywiecki	–	12	2	7	30	7
Miasto na prawach powiatu:						
Bielsko-Biała	175	175	139	137	136	83
Podregion bytomski	869	854	873	831	642	483
Powiaty:						
lubliniecki	120	93	60	77	35	43
tarnogórski	336	309	256	245	198	106
Miasta na prawach powiatu:						
Bytom	274	329	407	392	297	247
Piekary Śląskie	139	123	150	117	112	87
Podregion częstochowski	393	390	455	459	355	135
Powiaty:						
częstochowski	108	92	91	83	80	18
kłobucki	135	153	223	169	141	49
myszkowski	2	10	10	19	16	1
Miasto na prawach powiatu:						
Częstochowa	148	135	131	188	118	67
Podregion gliwicki	935	1090	1302	1207	948	729
Powiat:						
gliwicki	86	58	78	72	56	30
Miasta na prawach powiatu:						
Gliwice	535	514	835	635	484	320
Zabrze	314	518	389	500	408	379
Podregion katowicki	1477	1526	1888	1723	1433	1268
Miasta na prawach powiatu:						
Chorzów	98	151	180	190	195	82
Katowice	542	611	863	711	445	521
Mysłowice	81	75	52	125	86	109
Ruda Śląska	226	180	254	218	196	194
Siemianowice Śląskie	156	132	136	81	133	147
Świętochłowice	374	377	403	398	378	215

Tabl. 11. **OFERTY PRACY^a WEDŁUG PODREGIONÓW I POWIATÓW W II PÓŁROCZU 2010 R.** (dok.)
Stan w końcu miesiąca

PODREGIONY POWIATY	Lipiec	Sierpień	Wrzesień	Październik	Listopad	Grudzień
Podregion rybnicki	687	825	685	522	413	353
Powiaty:						
raciborski	116	160	159	103	62	85
rybnicki	46	53	29	15	13	7
wodzisławski	112	173	102	206	134	49
Miasta na prawach powiatu:						
Jastrzębie-Zdrój	216	269	249	108	134	118
Rybnik	160	121	99	58	42	57
Żory	37	49	47	32	28	37
Podregion sosnowiecki	1435	1451	1219	908	1014	504
Powiaty:						
będziniński	41	29	103	26	41	38
zawierciański	244	297	238	270	248	95
Miasta na prawach powiatu:						
Dąbrowa Górnicza	440	625	410	295	328	176
Jaworzno	154	203	151	75	86	24
Sosnowiec	556	297	317	242	311	171
Podregion tyski	732	877	811	692	552	365
Powiaty:						
bieruńsko-lędziński	108	130	104	88	49	24
mikołowski	62	68	123	60	60	62
pszczyński	94	155	160	120	76	36
Miasto na prawach powiatu:						
Tychy	468	524	424	424	367	243

^a Wolne miejsca pracy i miejsca aktywizacji zawodowej.

Tabl. 12. BEZROBOTNI NOWO ZAREJESTROWANI W II PÓŁROCZU 2010 R.

POWIATY o – ogółem k – kobiety	Lipiec	Sierpień	Wrzesień	Październik	Listopad	Grudzień
WOJEWÓDZTWO o	26588	26519	33134	31147	27483	30055
k	14218	14165	18108	16238	13587	14531
POWIATY o	10542	9982	13150	11951	10828	11772
k	5819	5345	7154	6167	5285	5161
będziński o	1051	1001	1128	1139	1274	1119
k	552	529	616	577	644	550
bielski o	491	460	711	618	579	601
k	289	243	405	333	320	253
bieruńsko-lędzki o	280	276	357	327	232	336
k	171	149	213	187	126	183
cieszyński o	829	817	1086	918	913	904
k	427	452	554	477	442	386
częstochocki o	858	797	1202	1091	836	1170
k	417	421	619	496	365	475
gliwicki o	561	486	609	554	537	611
k	289	233	345	293	272	313
kłobucki o	392	425	482	554	611	715
k	230	233	267	271	284	213
lubliniecki o	549	430	606	524	387	586
k	323	211	296	251	175	228
mikołowski o	532	408	633	516	421	362
k	329	233	330	289	201	169
myszkowski o	512	474	556	535	505	560
k	269	253	306	254	265	217
pszczyński o	383	495	579	455	384	363
k	208	252	333	250	204	184
raciborski o	411	347	568	528	482	513
k	221	187	321	303	257	258
rybnicki o	293	310	417	393	333	407
k	156	191	241	228	170	202
tarnogórski o	694	699	940	822	760	866
k	409	329	486	386	358	408
wodzisławski o	940	875	1092	916	880	814
k	537	518	632	498	426	400
zawierciański o	1102	978	1200	1118	1016	1066
k	613	527	645	567	451	425
żywiecki o	664	704	984	943	678	779
k	379	384	545	507	325	297

Tabl. 12. BEZROBOTNI NOWO ZAREJESTROWANI W II PÓŁROCZU 2010 R. (dok.)

POWIATY o – ogółem k – kobiety	Lipiec	Sierpień	Wrzesień	Październik	Listopad	Grudzień
MIASTA NA PRAWACH						
POWIATU						
o	16046	16537	19984	19196	16655	18283
k	8399	8820	10954	10071	8302	9370
Bielsko-Biała						
o	665	646	831	754	807	678
k	356	316	438	411	421	316
Bytom						
o	1095	1243	1492	1301	1229	1721
k	555	670	824	657	587	973
Chorzów						
o	806	847	1067	994	1067	869
k	425	448	565	532	585	409
Częstochowa						
o	1320	1521	1829	1872	1458	1493
k	676	743	942	965	662	614
Dąbrowa Górnicza						
o	972	977	1243	1217	1005	825
k	473	508	723	670	521	390
Gliwice						
o	1107	1023	1200	1104	1017	1107
k	599	537	630	563	493	528
Jastrzębie-Zdrój						
o	585	538	757	751	647	996
k	345	311	460	411	339	619
Jaworzno						
o	635	560	609	678	580	746
k	340	326	338	366	308	416
Katowice						
o	1323	1436	1573	1766	1391	1503
k	672	770	884	983	695	742
Mysłowice						
o	615	537	628	603	414	581
k	354	307	363	338	215	334
Piekary Śląskie						
o	365	388	528	437	449	380
k	186	223	278	227	227	178
Ruda Śląska						
o	732	730	924	856	801	968
k	414	421	538	451	401	526
Rybnik						
o	795	713	959	768	704	898
k	417	412	554	386	372	461
Siemianowice Śląskie						
o	651	741	790	718	735	722
k	347	377	414	369	337	369
Sosnowiec						
o	1523	1668	1872	1943	1493	1734
k	761	877	993	988	702	909
Świętochłowice						
o	429	430	536	464	459	432
k	195	229	289	240	236	235
Tychy						
o	758	786	1097	1035	747	780
k	404	391	583	514	386	404
Zabrze						
o	1326	1378	1604	1487	1260	1527
k	690	719	846	743	594	772
Żory						
o	344	375	445	448	392	323
k	190	235	292	257	221	175

Tabl. 13. **BEZROBOTNI ZAREJESTROWANI W II PÓŁROCZU 2010 R.**
Stan w końcu miesiąca

POWIATY o – ogółem k – kobiety	Lipiec	Sierpień	Wrzesień	Październik	Listopad	Grudzień
WOJEWÓDZTWO o	169931	168747	171634	173488	174420	181198
k	92002	92820	94877	95584	95768	98169
POWIATY o	73208	72399	73539	73784	74680	77639
k	39572	39750	40396	40201	40467	41070
będziński o	6901	6723	6650	6457	6830	7064
k	3738	3668	3630	3504	3730	3842
bielski o	4428	4412	4552	4614	4654	4799
k	2425	2437	2498	2537	2568	2577
bieruńsko-lędzki o	1164	1146	1143	1196	1170	1283
k	706	701	706	726	700	746
cieszyński o	6279	6052	6287	6356	6606	6782
k	3292	3294	3359	3368	3489	3486
częstochowski o	6584	6470	6709	6836	6967	7514
k	3079	3105	3230	3260	3280	3486
gliwicki o	3150	3142	3126	3265	3269	3435
k	1789	1804	1833	1888	1854	1935
kłobucki o	3637	3625	3555	3425	3554	3899
k	1832	1863	1872	1751	1777	1826
lubliniecki o	2965	2971	3012	3073	3050	3346
k	1652	1687	1658	1657	1622	1704
mikołowski o	2629	2649	2731	2744	2706	2643
k	1515	1554	1554	1547	1504	1463
myszkowski o	4604	4561	4552	4393	4325	4385
k	2286	2267	2326	2235	2212	2190
pszczyński o	2535	2649	2736	2595	2612	2699
k	1563	1608	1637	1511	1521	1560
raciborski o	2582	2454	2525	2586	2723	2896
k	1477	1426	1452	1487	1571	1641
rybnicki o	1694	1746	1813	1852	1838	1943
k	1055	1105	1132	1170	1156	1174
tarnogórski o	4932	4786	4907	4889	5039	5335
k	2766	2690	2756	2737	2812	2920
wodzisławski o	4592	4578	4740	4885	4845	4878
k	2842	2891	2987	3037	2973	2945
zawierciański o	7596	7634	7573	7559	7265	7460
k	3819	3931	3955	3932	3762	3756
żywiecki o	6936	6801	6928	7059	7227	7278
k	3736	3719	3811	3854	3936	3819

Tabl. 13. **BEZROBOTNI ZAREJESTROWANI W II PÓŁROCZU 2010 R.** (dok.)
Stan w końcu miesiąca

POWIATY o – ogółem k – kobiety	Lipiec	Sierpień	Wrzesień	Październik	Listopad	Grudzień
MIASTA NA PRAWACH POWIATU						
o	96723	96348	98095	99704	99740	103559
k	52430	53070	54481	55383	55301	57099
Bielsko-Biała	5337	5351	5506	5610	5636	5720
k	2872	2899	2929	2990	3017	3040
Bytom	9317	9240	9516	9557	9302	9879
k	5220	5252	5473	5465	5175	5534
Chorzów	4677	4667	4760	4741	4789	4676
k	2540	2556	2613	2595	2646	2551
Częstochowa	12067	12021	12269	12724	12866	13220
k	5706	5757	5956	6218	6259	6359
Dąbrowa Górnicza	5739	5750	5811	5905	5896	6054
k	2905	2959	3034	3099	3122	3180
Gliwice	6503	6466	6389	6498	6383	6559
k	3477	3499	3530	3556	3484	3569
Jastrzębie-Zdrój	3153	2960	3029	3152	3192	3826
k	1982	1932	1975	2019	2054	2421
Jaworzno	3201	3078	3008	2980	3060	3240
k	1846	1822	1771	1764	1820	1935
Katowice	6809	6758	6961	7139	7262	7681
k	3444	3542	3717	3834	3951	4123
Mysłowice	2381	2419	2451	2603	2505	2659
k	1365	1431	1436	1558	1490	1606
Piekary Śląskie	2603	2476	2559	2617	2684	2695
k	1487	1457	1521	1558	1586	1560
Ruda Śląska	3577	3576	3693	3711	3777	3923
k	2053	2088	2209	2223	2249	2320
Rybnik	4038	4135	4341	4210	4161	4356
k	2471	2561	2693	2639	2647	2689
Siemianowice Śląskie	2467	2536	2485	2440	2576	2582
k	1429	1464	1428	1388	1432	1438
Sosnowiec	10085	10067	10113	10258	10154	10588
k	5285	5274	5385	5505	5439	5625
Świętochłowice	2027	2056	2186	2210	2259	2338
k	1101	1163	1240	1266	1288	1328
Tychy	3428	3438	3629	3800	3739	3741
k	1868	1920	2046	2088	2057	2061
Zabrze	7425	7478	7461	7549	7438	7722
k	4183	4290	4263	4330	4268	4432
Żory	1889	1876	1928	2000	2061	2100
k	1196	1204	1262	1288	1317	1328

Tabl. 14. UDZIAŁ BEZROBOTNYCH ZWOLNIONYCH Z PRZYCZYŃ DOTYCZĄCYCH ZAKŁADÓW PRACY
W OGÓLNEJ LICZBIE NOWO ZAREJESTROWANYCH W II PÓŁROCZU 2010 R.

POWIATY	Lipiec	Sierpień	Wrzesień	Październik	Listopad	Grudzień
WOJEWÓDZTWO	2,7	3,1	2,2	2,5	2,6	2,5
POWIATY	2,8	4,2	2,4	2,5	3,0	3,3
będziniński	3,6	1,1	1,6	2,1	2,7	2,2
bielski	4,5	8,5	4,6	6,6	4,7	4,3
bieruńsko-lęczyński	3,6	2,9	2,8	2,8	1,7	3,6
cieszyński	1,4	0,4	0,3	0,3	0,8	0,4
częstochowski	1,0	2,0	2,3	1,5	1,0	1,4
gliwicki	1,4	2,1	2,0	1,4	0,9	0,8
kłobucki	0,5	1,4	1,5	0,5	6,5	6,2
lubliniecki	1,6	2,1	1,3	1,7	2,3	3,6
mikołowski	x	x	1,7	x	0,2	x
myszkowski	10,5	14,6	10,4	7,7	8,3	10,9
pszczyński	6,5	31,3	3,1	4,6	4,2	9,1
raciborski	4,4	4,3	2,8	4,7	6,2	3,7
rybnicki	x	x	x	x	0,3	0,2
tarnogórski	5,3	4,1	5,0	7,4	6,3	8,3
wodzisławski	2,2	1,1	1,3	2,2	1,8	3,1
zawierciański	2,5	4,2	2,3	1,1	3,1	1,7
żywiecki	0,2	x	0,2	0,2	0,1	0,1
MIASTA NA PRAWACH POWIATU	2,6	2,4	2,2	2,5	2,3	2,0
Bielsko-Biała	4,7	3,1	3,9	3,4	3,3	3,7
Bytom	3,3	3,5	1,8	2,2	2,0	2,8
Chorzów	0,6	0,4	0,3	0,4	2,1	0,3
Częstochowa	1,1	2,8	1,9	1,2	1,0	1,3
Dąbrowa Górnicza	6,0	3,7	2,9	3,4	3,6	4,0
Gliwice	1,4	1,3	1,3	0,8	0,8	1,1
Jastrzębie-Zdrój	1,2	x	1,5	1,3	0,6	0,9
Jaworzno	4,6	2,7	4,9	6,8	9,8	3,1
Katowice	1,4	1,5	1,7	3,7	2,1	2,1
Mysłowice	5,7	5,6	7,0	8,6	7,0	6,2
Piekary Śląskie	0,8	2,3	0,6	0,7	0,2	1,3
Ruda Śląska	x	x	0,2	0,2	0,1	x
Rybnik	0,5	x	0,2	0,1	0,1	0,1
Siemianowice Śląskie	2,5	1,6	2,5	3,2	4,1	3,0
Sosnowiec	3,7	3,9	2,7	2,6	2,1	1,6
Świętochłowice	x	x	x	x	0,7	0,2
Tychy	3,6	3,9	4,4	3,1	2,7	2,9
Zabrze	2,6	2,5	2,4	3,2	2,3	2,9
Żory	7,0	5,9	2,0	3,1	2,8	0,9

Tabl. 15. **UDZIAŁ BEZROBOTNYCH ZWOLNIONYCH Z PRZYCZYŃ ZAKŁADÓW PRACY W OGÓLNEJ LICZBIE BEZROBOTNYCH W II PÓŁROCZU 2010 R.**
Stan w końcu miesiąca

POWIATY	Lipiec	Sierpień	Wrzesień	Październik	Listopad	Grudzień
WOJEWÓDZTWO	3,9	3,9	3,8	3,7	3,7	3,6
POWIATY	4,2	4,2	4,0	3,9	3,9	3,9
będziański	4,2	3,9	3,7	3,4	3,2	3,1
bielski	8,6	8,6	8,2	8,0	7,5	7,3
bieruńsko-łędziański	5,0	5,1	5,2	5,0	5,3	5,6
cieszyński	1,5	1,5	1,3	1,1	1,2	1,2
częstochowski	1,6	1,7	1,9	2,0	2,0	2,0
gliwicki	1,9	2,0	1,9	1,9	1,8	1,7
kłobucki	1,4	1,4	1,4	1,3	2,0	2,8
lubliniecki	3,8	3,7	3,6	3,7	3,6	3,6
mikołowski	0,6	0,5	0,8	0,7	0,7	0,6
myszkowski	16,0	15,5	15,1	15,0	14,7	14,6
pszczyński	6,2	10,7	9,9	9,6	9,2	9,2
raciborski	5,3	5,3	4,8	5,0	5,4	5,5
rybnicki	0,4	0,3	0,3	0,3	0,3	0,4
tarnogórski	7,2	6,3	5,6	5,7	5,7	6,4
wodzisławski	3,7	3,4	3,1	3,0	3,1	3,2
zawierciański	4,2	4,3	4,1	3,8	3,9	3,6
żywiecki	0,4	0,4	0,3	0,4	0,6	0,6
MIASTA NA PRAWACH POWIATU	3,7	3,7	3,6	3,6	3,5	3,4
Bielsko-Biała	7,0	6,7	6,5	6,3	6,0	5,9
Bytom	2,2	2,4	2,4	2,4	2,2	2,4
Chorzów	2,1	1,9	1,7	1,4	1,5	1,5
Częstochowa	2,6	2,7	2,7	2,5	2,4	2,3
Dąbrowa Górnicza	7,8	7,6	7,2	6,9	6,5	6,2
Gliwice	2,1	2,0	2,0	1,8	1,7	1,7
Jastrzębie-Zdrój	2,9	2,7	2,7	2,7	2,6	2,2
Jaworzno	7,9	7,5	7,0	7,1	7,7	7,3
Katowice	1,4	1,6	1,6	2,4	2,5	2,6
Mysłowice	6,3	6,5	7,1	8,1	8,7	8,8
Piekary Śląskie	1,8	2,1	2,1	2,1	1,8	1,9
Ruda Śląska	0,1	0,1	0,1	0,2	0,2	0,2
Rybnik	0,6	0,5	0,5	0,5	0,5	0,5
Siemianowice Śląskie	5,8	5,4	5,0	5,0	5,0	4,9
Sosnowiec	5,3	5,3	5,2	5,0	4,8	4,5
Świętochłowice	0,7	0,7	0,6	0,5	0,5	0,6
Tychy	5,6	5,9	6,1	6,0	5,8	5,7
Zabrze	5,4	5,0	4,8	4,6	4,2	4,0
Żory	4,2	4,5	4,4	4,5	4,6	3,9

Tabl. 16. **BEZROBOTNI ZAREJESTROWANI WEDŁUG WIEKU W II PÓŁROCZU 2010 R.**
Stan w dniu 31 XII

POWIATY	Wiek w latach					
	18 – 24 lata	25 – 34	35 – 44	45 – 54	55 – 59	60 lat i więcej
WOJEWÓDZTWO	35895	53215	33499	38976	16091	3522
POWIATY	17370	22816	14160	15745	6167	1381
będziański	1218	2230	1330	1473	680	133
bielski	914	1347	884	1107	431	116
bieruńsko-łędziński	339	392	187	254	91	20
cieszyński	1588	1973	1198	1363	556	104
częstochowski	1320	2139	1555	1634	700	166
gliwicki	788	1047	609	702	238	51
kłobucki	972	1150	729	698	287	63
lubliniecki	905	992	530	615	230	74
mikołowski	590	718	458	585	240	52
myszkowski	822	1389	876	897	325	76
pszczyński	741	776	417	525	198	42
raciborski	726	814	444	609	241	62
rybnicki	596	539	319	351	119	19
tarnogórski	1266	1536	913	1076	447	97
wodzisławski	1425	1413	831	884	269	56
zawierciański	1460	2268	1462	1579	580	111
żywiecki	1700	2093	1418	1393	535	139
MIASTA NA PRAWACH POWIATU	18525	30399	19339	23231	9924	2141
Bielsko-Biała	763	1646	1121	1415	635	140
Bytom	1671	2796	2053	2296	859	204
Chorzów	856	1249	981	1070	428	92
Częstochowa	1546	3715	2524	3386	1665	384
Dąbrowa Górnicza	944	1724	1077	1418	749	142
Gliwice	1046	1973	1177	1521	688	154
Jastrzębie-Zdrój	1058	1111	820	582	219	36
Jaworzno	845	900	539	690	231	35
Katowice	1237	2243	1443	1764	809	185
Mysłowice	622	750	440	610	206	31
Piekary Śląskie	562	864	504	540	190	35
Ruda Śląska	1030	1230	639	741	243	40
Rybnik	992	1447	702	876	288	51
Siemianowice Śląskie	491	750	509	599	197	36
Sosnowiec	1555	3233	1913	2417	1220	250
Świętochłowice	447	703	441	491	199	57
Tychy	716	1116	575	830	403	101
Zabrze	1605	2226	1574	1646	536	135
Żory	539	723	307	339	159	33

Tabl. 17. **BEZROBOTNI ZAREJESTROWANI WEDŁUG POZIOMU WYKSZTAŁCENIA W II PÓŁROCZU 2010 R.**
Stan w dniu 31 XII

POWIATY	Wykształcenie				
	gimnazjalne i poniżej	zasadnicze zawodowe	średnie ogólnokształcące	policealne i średnie zawodowe	wyższe
WOJEWÓDZTWO	50545	50889	17205	41781	20778
POWIATY	19312	23760	7190	18698	8679
będziński	2097	1568	691	1810	898
bielski	1076	1733	399	1046	545
bieruńsko-lędziński	282	375	136	294	196
cieszyński	1752	2252	659	1491	628
częstochowski	2119	2316	518	1683	878
gliwicki	974	1034	379	700	348
kłobucki	864	1260	313	1066	396
lubliniecki	961	942	337	788	318
mikołowski	473	1024	307	571	268
myszkowski	997	1254	441	1144	549
pszczyński	683	828	298	575	315
raciborski	901	782	224	641	348
rybnicki	597	581	214	356	195
tarnogórski	1276	1582	410	1495	572
wodzisławski	1260	1515	369	1175	559
zawierciański	1331	2285	706	2145	993
żywiecki	1669	2429	789	1718	673
MIASTA NA PRAWACH POWIATU	31233	27129	10015	23083	12099
Bielsko-Biała	1329	1618	539	1356	878
Bytom	4094	2746	752	1750	537
Chorzów	1860	1297	414	766	339
Częstochowa	3501	3189	1165	3206	2159
Dąbrowa Górnicza	1342	1715	576	1618	803
Gliwice	1969	1551	698	1464	877
Jastrzębie-Zdrój	1165	1012	581	717	351
Jaworzno	666	834	396	941	403
Katowice	2363	1579	729	1771	1239
Mysłowice	723	745	232	663	296
Piekary Śląskie	779	816	235	634	231
Ruda Śląska	1218	1133	318	878	376
Rybnik	1370	1124	535	791	536
Siemianowice Śląskie	791	756	263	540	232
Sosnowiec	2530	3001	1042	2692	1323
Świętochłowice	963	648	151	430	146
Tychy	782	1006	460	907	586
Zabrze	3231	1766	693	1476	556
Żory	557	593	236	483	231

Tabl. 18. **BEZROBOTNI ZAREJESTROWANI WEDŁUG STAŻU PRACY W II PÓŁROCZU 2010 R.**
Stan w dniu 31 XII

POWIATY	Staż pracy ^a						
	1 rok i mniej	1 – 5	5 – 10	10 – 20	20 – 30	powyżej 30 lat	bez stażu
WOJEWÓDZTWO	29139	37464	22799	27045	21434	7511	35806
POWIATY	11711	16898	10027	11725	9103	3319	14856
będziński	1068	1389	948	1091	795	252	1521
bielski	521	1030	669	1006	780	320	473
bieruńsko-łędzki	194	308	159	184	140	65	233
cieszyński	1173	1536	925	1050	841	301	956
częstochowski	1141	1456	1028	1120	958	219	1592
gliwicki	452	684	386	484	332	132	965
kłobucki	504	950	573	614	407	149	702
lubliniecki	543	770	460	497	354	165	557
mikołowski	398	519	281	383	345	171	546
myszkowski	605	1030	618	657	557	184	734
pszczyński	336	633	337	343	298	148	604
raciborski	570	677	338	461	361	128	361
rybnicki	295	412	198	227	145	67	599
tarnogórski	681	1192	663	758	590	321	1130
wodzisławski	949	1129	542	619	341	129	1169
zawierciański	1294	1546	894	977	975	274	1500
żywiecki	987	1637	1008	1254	884	294	1214
MIASTA NA PRAWACH POWIATU	17428	20566	12772	15320	12331	4192	20950
Bielsko-Biała	874	1236	785	1043	965	425	392
Bytom	2103	1886	1083	1494	1061	337	1915
Chorzów	812	934	600	856	553	195	726
Częstochowa	2337	2379	1715	1825	1918	408	2638
Dąbrowa Górnicza	1252	1091	723	782	820	315	1071
Gliwice	1004	1182	705	903	802	294	1669
Jastrzębie-Zdrój	766	900	493	557	242	62	806
Jaworzno	438	680	387	540	414	125	656
Katowice	1861	1607	938	967	976	371	961
Mysłowice	385	548	315	456	324	120	511
Piekary Śląskie	389	617	354	385	229	64	657
Ruda Śląska	695	912	538	520	311	137	810
Rybnik	673	908	484	578	376	137	1200
Siemianowice Śląskie	391	507	333	423	353	118	457
Sosnowiec	727	1672	1253	1520	1312	456	3648
Świętochłowice	365	459	289	399	270	129	427
Tychy	551	818	444	580	525	262	561
Zabrze	1390	1743	1036	1190	710	172	1481
Żory	415	487	297	302	170	65	364

^a Przedziały zostały domknięte prawostronnie, np. w przedziale 1-5 uwzględniono osoby o stażu pracy 1 rok i 1 dzień do 5 lat.

Tabl. 19. **BEZROBOTNI ZAREJESTROWANI WEDŁUG CZASU POZOSTAWANIA BEZ PRACY
W II PÓŁROCZU 2010 R.**
Stan w dniu 31 XII

POWIATY	Czas pozostawania bez pracy ^a					
	1 miesiąc i mniej	1 – 3	3 – 6	6 – 12	12 – 24	powyżej 24 miesięcy
WOJEWÓDZTWO	22228	44858	36764	34618	27543	15187
POWIATY	9114	17946	15579	15151	12573	7276
będzínski	1006	1769	1352	1419	1081	437
bielski	520	921	907	938	840	673
bieruńsko-lędzki	279	362	300	183	102	57
cieszyński	675	1637	1456	1336	1030	648
częstochowski	859	1678	1358	1314	1374	931
gliwicki	432	933	703	660	452	255
kłobucki	628	959	643	837	643	189
lubliniecki	362	866	711	636	463	308
mikołowski	317	626	633	562	302	203
myszkowski	455	873	776	971	867	443
pszczyński	271	702	624	516	388	198
raciborski	430	765	592	581	379	149
rybnicki	281	502	407	362	297	94
tarnogórski	511	987	1057	1110	961	709
wodzisławski	592	1362	1219	892	585	228
zawierciański	849	1658	1415	1329	1430	779
żywiecki	647	1346	1426	1505	1379	975
MIASTA NA PRAWACH POWIATU	13114	26912	21185	19467	14970	7911
Bielsko-Biała	584	965	1114	1230	989	838
Bytom	1012	2246	1731	1707	1963	1220
Chorzów	609	1406	960	778	641	282
Częstochowa	1288	2750	2447	2630	2492	1613
Dąbrowa Górnicza	681	1731	1349	1265	768	260
Gliwice	856	1621	1305	1383	974	420
Jastrzębie-Zdrój	471	1128	782	714	525	206
Jaworzno	404	1063	683	494	371	225
Katowice	1077	2476	1656	1299	885	288
Mysłowice	367	858	625	477	233	99
Piekary Śląskie	253	500	551	542	454	395
Ruda Śląska	632	1346	898	636	325	86
Rybnik	612	1052	925	870	636	261
Siemianowice Śląskie	520	829	565	413	209	46
Sosnowiec	1455	2530	2154	2271	1392	786
Świętochłowice	287	687	494	436	308	126
Tychy	639	1109	854	587	390	162
Zabrze	1099	2011	1623	1352	1158	479
Żory	268	604	469	383	257	119

^a Przedziały zostały domknięte prawostronnie, np. w przedziale 1-3 uwzględniono osoby, które pozostawały bez pracy 1 miesiąc i 1 dzień do 3 miesięcy.

Tabl. 20. UDZIAŁ BEZROBOTNYCH ZAREJESTROWANYCH POBIERAJĄCYCH ZASIŁEK W OGÓLNEJ LICZBIE NOWO ZAREJESTROWANYCH W II PÓŁROCZU 2010 R.

POWIATY	Lipiec	Sierpień	Wrzesień	Październik	Listopad	Grudzień
WOJEWÓDZTWO	18,9	17,1	14,3	16,0	17,6	18,1
POWIATY	20,6	17,9	14,8	17,4	19,8	21,7
będziański	23,2	13,7	14,6	15,0	14,4	14,8
bielski	28,1	23,3	21,0	21,7	26,9	24,5
bieruńsko-lędziński	21,4	18,8	16,0	15,0	19,0	16,7
cieszyński	25,2	19,3	17,6	22,5	26,4	26,5
częstochowski	24,7	16,8	14,7	18,1	25,2	27,6
gliwicki	18,5	16,5	14,0	13,2	16,8	11,1
kłobucki	23,2	16,7	14,7	18,4	25,5	36,5
lubliniecki	17,9	15,8	14,0	15,5	20,4	24,6
mikołowski	20,1	18,6	14,8	16,5	20,2	17,4
myszkowski	24,0	24,3	20,1	18,5	24,4	29,5
pszczyński	19,3	38,8	10,2	17,4	19,3	24,2
raciborski	20,2	16,4	11,8	14,8	16,4	20,5
rybnicki	14,0	11,3	13,9	14,8	16,5	11,3
tarnogórski	18,9	14,0	12,7	14,7	13,0	18,0
wodzisławski	11,8	11,8	10,2	12,8	11,1	13,5
zawierciański	16,6	17,0	13,6	17,4	17,9	18,4
żywiecki	24,7	19,2	19,1	24,1	28,3	28,1
MIASTA NA PRAWACH POWIATU	17,7	16,7	13,9	15,2	16,1	15,8
Bielsko-Biała	28,3	23,2	16,5	21,0	19,2	23,0
Bytom	11,1	20,5	13,7	14,3	14,4	15,9
Chorzów	11,9	12,5	10,5	15,1	17,2	15,0
Częstochowa	27,4	18,8	16,9	16,0	20,6	25,2
Dąbrowa Górnicza	20,2	20,1	14,6	17,2	16,1	21,5
Gliwice	15,4	14,1	13,2	13,3	12,6	11,1
Jastrzębie-Zdrój	11,1	8,4	8,1	9,6	9,6	6,5
Jaworzno	15,9	14,1	12,0	19,3	20,9	11,1
Katowice	23,1	18,8	16,7	18,3	18,4	19,6
Mysłowice	10,1	12,5	11,8	13,3	16,7	15,7
Piekary Śląskie	13,2	12,1	10,0	10,3	10,2	8,2
Ruda Śląska	16,5	20,4	13,0	14,4	14,4	12,9
Rybnik	14,6	12,1	15,7	13,9	12,5	11,7
Siemianowice Śląskie	15,8	10,8	11,9	12,1	15,5	13,0
Sosnowiec	18,8	18,0	15,4	15,1	17,6	16,3
Świętochłowice	14,7	14,7	10,4	12,1	14,4	17,1
Tychy	22,8	23,3	19,1	18,8	20,1	19,7
Zabrze	14,6	13,6	11,0	13,7	14,0	11,6
Żory	21,2	16,5	13,0	12,5	12,8	21,4

Tabl. 21. **UDZIAŁ BEZROBOTNYCH ZAREJESTROWANYCH POBIERAJĄCYCH ZASIŁEK W OGÓLNEJ LICZBIE BEZROBOTNYCH W II PÓŁROCZU 2010 R.**
Stan w końcu miesiąca

POWIATY	Lipiec	Sierpień	Wrzesień	Październik	Listopad	Grudzień
WOJEWÓDZTWO	17,3	16,5	15,4	15,2	15,2	15,3
POWIATY	18,3	17,1	15,9	15,8	16,0	16,4
będziański	16,3	15,2	14,9	14,9	14,2	13,8
bielski	21,8	20,1	18,7	19,0	19,5	20,5
bieruńsko-lędziński	24,8	22,8	21,9	21,1	21,5	20,6
cieszyński	18,6	17,7	16,9	17,0	17,6	18,3
częstochowski	16,4	15,3	14,5	14,2	14,6	15,9
gliwicki	16,0	15,3	14,9	13,8	14,4	13,3
kłobucki	18,3	16,6	15,8	16,0	16,9	19,5
lubliniecki	15,4	15,0	14,3	14,2	13,9	15,1
mikołowski	22,2	20,5	18,7	18,7	18,5	17,4
myszkowski	25,0	23,5	22,0	21,7	22,0	23,3
pszczyński	18,1	21,6	19,6	20,5	20,4	20,3
raciborski	16,4	15,6	14,1	14,5	14,5	15,9
rybnicki	14,7	13,1	12,5	12,3	12,9	12,6
tarnogórski	16,6	15,1	13,6	13,7	13,2	14,2
wodzisławski	14,2	13,3	12,6	12,7	12,6	12,6
zawierciański	19,3	17,5	15,1	14,2	14,0	13,1
żywiecki	19,0	17,0	15,6	16,0	16,8	17,0
MIASTA NA PRAWACH POWIATU	16,5	16,0	15,1	14,8	14,7	14,5
Bielsko-Biała	21,7	20,5	19,2	18,7	18,5	19,1
Bytom	10,7	11,3	10,8	10,4	10,1	10,5
Chorzów	15,2	14,3	12,6	12,0	12,1	12,5
Częstochowa	16,7	15,8	14,9	14,1	14,1	14,5
Dąbrowa Górnicza	20,5	19,2	17,9	17,6	16,8	16,8
Gliwice	15,0	14,5	13,7	12,9	12,6	11,8
Jastrzębie-Zdrój	12,6	12,5	13,1	12,6	12,4	9,1
Jaworzno	16,3	16,1	15,4	15,8	16,7	15,4
Katowice	21,0	20,2	19,2	19,6	19,4	19,3
Mysłowice	16,5	16,0	15,6	16,0	17,7	17,5
Piekary Śląskie	11,8	11,5	11,5	11,2	11,1	10,7
Ruda Śląska	16,7	17,7	16,7	16,0	16,0	15,5
Rybnik	14,2	13,4	13,1	13,3	13,6	13,4
Siemianowice Śląskie	20,2	18,5	17,9	17,5	17,0	16,4
Sosnowiec	18,4	18,0	16,9	16,1	15,7	15,3
Świętochłowice	13,6	13,7	13,0	12,6	13,1	14,2
Tychy	24,1	23,4	21,9	21,8	21,7	22,0
Zabrze	12,6	11,9	10,9	11,0	10,9	10,7
Żory	17,5	16,6	15,2	15,3	15,0	15,5

Tabl. 22. **BEZROBOTNI ZAREJESTROWANI WEDŁUG GMIN W II PÓŁROCZU 2010 R.**
Stan w dniu 31 XII

GMINY	Ogółem	Mężczyźni	Kobiety
WOJEWÓDZTWO	181198	83029	98169
GMINY MIEJSKIE	134868	60846	74022
Będzin	3007	1361	1646
Bielsko-Biała	5720	2680	3040
Bieruń	418	176	242
Bytom	9879	4345	5534
Chorzów	4676	2125	2551
Cieszyn	1490	740	750
Czeladź	1697	794	903
Częstochowa	13220	6861	6359
Dąbrowa Górnicza	6054	2874	3180
Gliwice	6559	2990	3569
Imielin	171	75	96
Jastrzębie-Zdrój	3826	1405	2421
Jaworzno	3240	1305	1935
Kalety	430	190	240
Katowice	7681	3558	4123
Knurów	1179	460	719
Lędziny	429	187	242
Lubliniec	1063	532	531
Łaziska Górne	649	270	379
Miasteczko Śląskie	341	143	198
Mikołów	1155	561	594
Mysłowice	2659	1053	1606
Myszków	2254	1124	1130
Orzesze	551	233	318
Piekary Śląskie	2695	1135	1560
Poręba	514	247	267
Pszów	473	193	280
Pyskowice	782	363	419
Racibórz	1675	739	936
Radlin	546	199	347
Radzionków	607	276	331
Ruda Śląska	3923	1603	2320
Rybnik	4356	1667	2689
Rydułtowy	772	289	483
Siemianowice Śląskie	2582	1144	1438
Sławków	369	180	189
Sosnowiec	10588	4963	5625
Szczyrk	217	116	101
Świętochłowice	2338	1010	1328
Tarnowskie Góry	2516	1151	1365
Tychy	3741	1680	2061
Ustroń	544	297	247
Wisła	452	261	191
Wodzisław Śląski	1690	678	1012
Wojkowice	374	149	225
Zabrze	7722	3290	4432
Zawiercie	3476	1706	1770
Żory	2100	772	1328
Żywiec	1468	696	772

Tabl. 22. **BEZROBOTNI ZAREJESTROWANI WEDŁUG GMIN W II PÓŁROCZU 2010 R.** (cd.)
Stan w dniu 31 XII

GMINY	Ogółem	Mężczyźni	Kobiety
GMINY MIEJSKO-WIEJSKIE	14442	6859	7583
Blachownia	812	431	381
Czechowice-Dziedzice	1300	585	715
Czerwionka-Leszczyny	1209	487	722
Kłobuck	1009	534	475
Koniecpol	950	461	489
Koziegłowy	667	334	333
Krzanowice	141	73	68
Krzepice	365	182	183
Kuźnia Raciborska	300	120	180
Łazy	924	441	483
Ogrodzieniec	591	296	295
Pilica	363	210	153
Pszczyna	1421	614	807
Siewierz	515	259	256
Skoczów	1022	483	539
Sośnicowice	225	116	109
Strumień	443	178	265
Szczekociny	433	229	204
Toszek	321	141	180
Wilamowice	425	172	253
Woźniki	448	218	230
Żarki	558	295	263
GMINY WIEJSKIE	31888	15324	16564
Bestwina	245	105	140
Bobrowniki	403	171	232
Bojszowy	153	60	93
Boronów	147	72	75
Brenna	451	220	231
Buczkowice	400	179	221
Chełm Śląski	112	39	73
Chybie	332	138	194
Ciasna	276	126	150
Czernichów	286	133	153
Dąbrowa Zielona	324	180	144
Dębowiec	195	83	112
Gaszowice	218	86	132
Gierałtowiec	193	87	106
Gilowice	257	125	132
Goczałkowice-Zdrój	155	75	80
Godów	331	131	200
Goleszów	493	251	242
Gorzyce	544	240	304
Hażlach	415	182	233

Tabl. 22. **BEZROBOTNI ZAREJESTROWANI WEDŁUG GMIN W II PÓLROCZU 2010 R.** (cd.)
Stan w dniu 31 XII

GMINY	Ogółem	Mężczyźni	Kobiety
GMINY WIEJSKIE (cd.)			
Herby	367	200	167
Irządze	105	52	53
Istebna	536	314	222
Janów	349	195	154
Jasienica	564	257	307
Jaworze	213	122	91
Jejkowice	87	26	61
Jeleśnia	665	335	330
Kamienica Polska	282	158	124
Kłomnice	693	379	314
Kobiór	114	66	48
Kochanowice	299	148	151
Konopiska	557	291	266
Kornowac	100	45	55
Koszarawa	129	67	62
Koszęcin	511	249	262
Kozy	376	193	183
Kroczyce	452	240	212
Krupski Młyn	109	55	54
Kruszyna	250	126	124
Krzyżanowice	250	102	148
Lelów	414	225	189
Lipie	269	139	130
Lipowa	515	237	278
Lubomia	216	91	125
Lyski	206	97	109
Łękawica	204	94	110
Łodygowice	525	266	259
Marklowice	142	52	90
Miedzna	435	164	271
Miedzno	358	218	140
Mierzęcice	259	113	146
Milówka	492	238	254
Mstów	423	229	194
Mszana	164	60	104
Mykanów	579	300	279
Nędza	174	74	100
Niegowa	344	171	173
Olsztyn	351	186	165
Opatów	278	132	146
Ornontowice	113	42	71
Ożarówice	165	76	89

Tabl. 22. **BEZROBOTNI ZAREJESTROWANI WEDŁUG GMIN W II PÓŁROCZU 2010 R.** (dok.)
Stan w dniu 31 XII

GMINY	Ogółem	Mężczyźni	Kobiety
GMINY WIEJSKIE (dok.)			
Panki	239	128	111
Pawłowice	349	126	223
Pawonków	235	97	138
Pietrowice Wielkie	132	60	72
Pilchowice	264	119	145
Poczesna	637	335	302
Popów	242	118	124
Poraj	562	271	291
Porąbka	616	296	320
Przyrów	285	174	111
Przystajń	274	157	117
Psary	440	195	245
Radziechowy-Wieprz	667	296	371
Rajcza	510	235	275
Rędziny	526	313	213
Rudnik	124	42	82
Rudziniec	297	125	172
Starcza	82	45	37
Suszec	225	94	131
Ślemień	159	61	98
Świerklaniec	382	181	201
Świerklany	223	73	150
Świnna	347	167	180
Tworóg	251	107	144
Ujsoły	255	139	116
Węgierska Górka	799	370	429
Wielowieś	174	89	85
Wilkowice	443	197	246
Włodowice	386	169	217
Wręczyca Wielka	865	465	400
Wyry	175	74	101
Zbrostawice	534	236	298
Zebrzydowice	409	149	260
Żarnowiec	216	114	102

Tabl. 23. ZAREJESTROWANI BEZROBOTNI W GMINACH WEDŁUG WIEKU W II PÓŁROCZU 2010 R.
Stan w dniu 31 XII

GMINY	Wiek w latach					
	18 – 24 lata	25 – 34	35 – 44	45 – 54	55 – 59	60 lat i więcej
WOJEWÓDZTWO	35895	53215	33499	38976	16091	3522
GMINY MIEJSKIE	24784	39861	25000	29912	12575	2736
Będzin	464	951	595	617	312	68
Bielsko-Biała	763	1646	1121	1415	635	140
Bieruń	92	150	65	77	32	2
Bytom	1671	2796	2053	2296	859	204
Chorzów	856	1249	981	1070	428	92
Cieszyn	281	430	257	343	142	37
Czeladź	243	528	315	400	179	32
Częstochowa	1546	3715	2524	3386	1665	384
Dąbrowa Górnicza	944	1724	1077	1418	749	142
Gliwice	1046	1973	1177	1521	688	154
Imielin	48	53	19	37	12	2
Jastrzębie-Zdrój	1058	1111	820	582	219	36
Jaworzno	845	900	539	690	231	35
Kalety	100	124	76	95	29	6
Katowice	1237	2243	1443	1764	809	185
Knurów	258	442	212	181	68	18
Lędziny	113	123	66	86	28	13
Lubliniec	230	330	177	214	83	29
Łaziska Górne	152	201	95	149	48	4
Miasteczko Śląskie	76	99	66	69	24	7
Mikołów	192	317	198	280	138	30
Mysłowice	622	750	440	610	206	31
Myszków	376	698	443	519	176	42
Orzesze	158	123	113	108	34	15
Piekary Śląskie	562	864	504	540	190	35
Poręba	93	169	90	119	38	5
Pszów	121	144	92	92	19	5
Pyskowice	130	209	145	226	63	9
Racibórz	342	477	273	383	162	38
Radlin	172	150	100	91	29	4
Radzionków	141	168	109	129	49	11
Ruda Śląska	1030	1230	639	741	243	40
Rybnik	992	1447	702	876	288	51
Rydułtowy	207	228	129	147	54	7
Siemianowice Śląskie	491	750	509	599	197	36
Śląsk	70	130	51	70	44	4
Sosnowiec	1555	3233	1913	2417	1220	250
Szczyrk	46	53	41	42	26	9
Świętochłowice	447	703	441	491	199	57
Tarnowskie Góry	556	737	416	527	229	51
Tychy	716	1116	575	830	403	101
Ustroń	84	160	100	117	71	12
Wisła	87	121	91	100	39	14
Wodzisław Śląski	431	517	297	326	97	22
Wojkowice	83	120	77	69	21	4
Zabrze	1605	2226	1574	1646	536	135
Zawiercie	623	1032	679	789	296	57
Żory	539	723	307	339	159	33
Żywiec	290	478	274	279	109	38

Tabl. 23. ZAREJESTROWANI BEZROBOTNI W GMINACH WEDŁUG WIEKU W II PÓŁROCZU 2010 R. (cd.)
Stan w dniu 31 XII

GMINY	Wiek w latach					
	18 – 24 lata	25 – 34	35 – 44	45 – 54	55 – 59	60 lat i więcej
GMINY MIEJSKO-WIEJSKIE	3192	4205	2682	2920	1181	262
Blachownia	109	219	152	198	109	25
Czechowice-Dziedzice	235	364	232	302	133	34
Czerwionka-Leszczyny	325	329	208	250	86	11
Kłobuck	207	281	198	216	88	19
Koniecpol	181	268	222	190	77	12
Koziegłowy	139	231	138	105	43	11
Krzanowice	41	30	24	32	8	6
Krzepice	92	122	67	51	27	6
Kuźnia Raciborska	76	92	49	62	16	5
Łazy	161	284	195	199	75	10
Ogrodzieniec	98	191	130	119	44	9
Pilica	71	113	70	68	32	9
Pszczyna	351	397	206	313	127	27
Siewierz	125	149	87	95	49	10
Skoczów	245	309	171	208	75	14
Sośnicowice	51	69	33	49	18	5
Strumień	131	131	83	70	26	2
Szczekociny	119	123	75	69	39	8
Toszek	90	74	65	64	22	6
Wilamowice	89	140	82	83	21	10
Woźniki	134	126	70	80	25	13
Żarki	122	163	125	97	41	10
GMINY WIEJSKIE	7919	9149	5817	6144	2335	524
Bestwina	59	73	38	57	14	4
Bobrowniki	91	133	66	78	32	3
Bojszowy	50	33	21	38	10	1
Boronów	35	54	22	23	11	2
Brenna	117	119	82	91	39	3
Buczkowice	77	118	81	86	31	7
Chełm Śląski	36	33	16	16	9	2
Chybie	80	107	53	65	24	3
Ciasna	82	78	48	42	21	5
Czernichów	78	64	63	54	17	10
Dąbrowa Zielona	70	77	65	69	31	12
Dębowiec	55	65	30	32	12	1
Gaszowice	84	60	31	29	10	4
Gieraltowice	51	64	28	34	13	3
Gilowice	61	79	44	49	19	5
Goczałkowice-Zdrój	32	41	33	28	18	3
Godów	132	78	50	51	17	3
Goleszów	115	132	96	96	46	8
Gorzyce	185	135	84	103	31	6
Hażlach	124	132	62	67	26	4

Tabl. 23. ZAREJESTROWANI BEZROBOTNI W GMINACH WEDŁUG WIEKU W II PÓŁROCZU 2010 R. (cd.)
Stan w dniu 31 XII

GMINY	Wiek w latach					
	18 – 24 lata	25 – 34	35 – 44	45 – 54	55 – 59	60 lat i więcej
GMINY WIEJSKIE (cd.)						
Herby	90	113	54	71	33	6
Irządze	45	32	15	11	2	–
Istebna	170	133	92	100	36	5
Janów	61	94	83	63	36	12
Jasienica	133	158	97	119	47	10
Jaworze	32	56	34	56	28	7
Jejkowice	36	25	12	11	1	2
Jeleśnia	158	166	126	141	56	18
Kamienica Polska	32	88	60	65	25	12
Kłomnice	101	199	149	166	60	18
Kobiór	21	31	21	25	10	6
Kochanowice	103	88	43	44	13	8
Konopiska	89	151	123	133	49	12
Kornowac	37	36	10	11	5	1
Koszarawa	35	38	22	21	11	2
Koszęcin	151	143	75	102	32	8
Kozy	75	106	64	86	36	9
Kroczyce	113	112	101	91	27	8
Krupski Młyn	29	28	18	21	13	–
Kruszyna	64	63	47	53	21	2
Krzyżanowice	97	63	29	46	13	2
Lelów	117	122	74	74	25	2
Lipie	76	83	41	38	27	4
Lipowa	118	151	99	103	40	4
Lubomia	76	65	29	28	11	7
Lyski	62	56	43	31	12	2
Łękawica	58	43	52	39	11	1
Łodygowice	93	152	112	111	48	9
Markłowice	47	39	27	24	5	–
Miedzna	132	125	65	89	21	3
Miedzno	113	103	65	50	22	5
Mierzęcice	65	77	52	49	13	3
Milówka	146	149	83	77	26	11
Mstów	77	131	82	89	35	9
Mszana	54	57	23	22	6	2
Mykanów	122	177	109	111	46	14
Nędza	53	53	23	30	10	5
Niegowa	119	105	53	49	16	2
Olsztyn	59	98	85	72	31	6
Opatów	84	86	41	46	16	5
Ornontowice	44	27	21	14	7	–
Ożarówice	47	42	21	30	19	6

Tabl. 23. ZAREJESTROWANI BEZROBOTNI W GMINACH WEDŁUG WIEKU W II PÓŁROCZU 2010 R. (dok.)
Stan w dniu 31 XII

GMINY	Wiek w latach					
	18 – 24 lata	25 – 34	35 – 44	45 – 54	55 – 59	60 lat i więcej
GMINY WIEJSKIE (dok.)						
Panki	63	74	45	41	12	4
Pawłowice	123	120	48	40	18	–
Pawonków	80	60	41	39	12	3
Pietrowice Wielkie	39	33	16	24	16	4
Pilchowice	77	79	38	48	18	4
Poczesna	99	194	129	141	63	11
Popów	73	75	44	37	12	1
Poraj	66	192	117	127	49	11
Porąbka	115	152	120	164	53	12
Przyrów	56	78	38	71	34	8
Przystajń	72	81	54	37	24	6
Psary	77	142	87	95	30	9
Radziechowy-Wieprz	175	179	138	115	49	11
Rajcza	113	162	90	103	37	5
Rędziny	69	148	123	123	54	9
Rudnik	41	30	20	21	11	1
Rudziniec	79	66	56	61	29	6
Starcza	14	32	14	16	4	2
Suszec	82	62	44	30	4	3
Ślemień	42	43	34	24	15	1
Świerklaniec	119	110	61	64	26	2
Świerklany	89	69	25	30	10	–
Świnna	94	88	59	76	22	8
Tworóg	66	70	46	50	17	2
Ujszoły	50	77	51	51	23	3
Węgierska Górka	189	224	171	150	52	13
Wielowieś	52	44	32	39	7	–
Wilkowice	53	127	95	112	42	14
Włodowice	74	125	76	87	21	3
Wręczyca Wielka	192	245	174	182	59	13
Wyry	44	50	31	34	13	3
Zbroslawice	132	158	100	91	41	12
Zebrzydowice	99	134	81	74	20	1
Żarnowiec	63	87	31	27	6	2

Tabl. 24. ZAREJESTROWANI BEZROBOTNI W GMINACH WEDŁUG POZIOMU WYKSZTAŁCENIA
W II PÓŁROCZU 2010 R.
Stan w dniu 31 XII

GMINY	Wykształcenie				
	gimnazjalne i poniżej	zasadnicze zawodowe	średnie ogóln- kształcące	policealne i średnie zawodowe	wyższe
WOJEWÓDZTWO	50545	50889	17205	41781	20778
GMINY MIEJSKIE	39104	36074	13006	30828	15856
Będzin	968	666	281	702	390
Bielsko-Biała	1329	1618	539	1356	878
Bieruń	90	113	38	107	70
Bytom	4094	2746	752	1750	537
Chorzów	1860	1297	414	766	339
Cieszyn	420	390	161	325	194
Czeladź	539	388	152	430	188
Częstochowa	3501	3189	1165	3206	2159
Dąbrowa Górnicza	1342	1715	576	1618	803
Gliwice	1969	1551	698	1464	877
Imielin	26	45	23	50	27
Jastrzębie-Zdrój	1165	1012	581	717	351
Jaworzno	666	834	396	941	403
Kalety	105	135	30	119	41
Katowice	2363	1579	729	1771	1239
Knurów	319	319	141	253	147
Lędziny	120	142	42	81	44
Lubliniec	314	253	119	245	132
Łaziska Górne	139	237	86	126	61
Miasteczko Śląskie	77	135	19	85	25
Mikołów	203	468	121	241	122
Mysłowice	723	745	232	663	296
Myszków	512	642	232	583	285
Orzesze	94	210	67	130	50
Piekary Śląskie	779	816	235	634	231
Poręba	77	150	49	148	90
Pszów	126	169	24	102	52
Pyskowice	252	238	92	137	63
Racibórz	531	419	147	368	210
Radlin	152	156	44	140	54
Radzionków	132	210	47	162	56
Ruda Śląska	1218	1133	318	878	376
Rybnik	1370	1124	535	791	536
Rydułtowy	223	255	54	165	75
Siemianowice Śląskie	791	756	263	540	232
Sławków	120	69	30	104	46
Sosnowiec	2530	3001	1042	2692	1323
Szczyrk	49	79	23	46	20
Świętochłowice	963	648	151	430	146
Tarnowskie Góry	605	669	210	744	288
Tychy	782	1006	460	907	586
Ustroń	132	183	56	117	56
Wisła	123	154	30	105	40
Wodzisław Śląski	425	492	134	426	213
Wojkowice	85	73	46	119	51
Zabrze	3231	1766	693	1476	556
Zawiercie	604	1046	334	999	493
Żory	557	593	236	483	231
Żywiec	309	440	159	386	174

Tabl. 24. ZAREJESTROWANI BEZROBOTNI W GMINACH WEDŁUG POZIOMU WYKSZTAŁCENIA
W II PÓŁROCZU 2010 R. (cd.)
Stan w dniu 31 XII

GMINY	Wykształcenie				
	gimnazjalne i poniżej	zasadnicze zawodowe	średnie ogólnokształcące	policealne i średnie zawodowe	wyższe
GMINY MIEJSKO-WIEJSKIE	3630	4479	1352	3445	1536
Blachownia	238	242	56	187	89
Czechowice-Dziedzice	342	450	107	274	127
Czerwionka-Leszczyny	426	361	110	211	101
Kłobuck	206	319	71	286	127
Konieczpol	223	285	110	252	80
Koziegłowy	162	212	54	156	83
Krzanowice	56	40	2	31	12
Krzepice	69	103	42	116	35
Kuźnia Raciborska	84	93	23	72	28
Łazy	188	264	85	271	116
Ogrodzieniec	83	194	51	189	74
Pilica	84	115	38	79	47
Pszczyna	344	459	162	284	172
Siewierz	131	106	61	136	81
Skoczów	282	340	91	233	76
Sośnicowice	55	76	16	49	29
Strumień	108	142	47	104	42
Szczekociny	96	126	60	104	47
Toszek	108	111	36	49	17
Wilamowice	87	147	30	100	61
Woźniki	129	123	35	124	37
Żarki	129	171	65	138	55
GMINY WIEJSKIE	7811	10336	2847	7508	3386
Bestwina	44	93	24	58	26
Bobrowniki	98	93	48	114	50
Bojszowy	25	47	22	27	32
Boronów	44	48	8	31	16
Brenna	94	177	46	103	31
Buczkowice	73	140	43	97	47
Chełm Śląski	21	28	11	29	23
Chybie	86	116	32	72	26
Ciasna	84	87	33	59	13
Czernichów	53	109	29	58	37
Dąbrowa Zielona	111	110	16	61	26
Dębowiec	40	74	17	49	15
Gaszowice	52	61	37	45	23
Gierałtowice	38	54	18	46	37
Gilowice	62	87	23	67	18
Goczałkowice-Zdrój	39	49	16	36	15
Godów	64	118	26	80	43
Goleszów	121	181	39	103	49
Gorzyce	140	168	42	133	61
Hażlach	88	153	40	95	39

Tabl. 24. ZAREJESTROWANI BEZROBOTNI W GMINACH WEDŁUG POZIOMU WYKSZTAŁCENIA
W II PÓŁROCZU 2010 R. (cd.)
Stan w dniu 31 XII

GMINY	Wykształcenie				
	gimnazjalne i poniżej	zasadnicze zawodowe	średnie ogólnokształcące	policealne i średnie zawodowe	wyższe
GMINY WIEJSKIE (cd.)					
Herby	117	101	28	90	31
Irządze	19	27	10	37	12
Istebna	156	215	71	83	11
Janów	117	96	18	74	44
Jasienica	124	204	39	135	62
Jaworze	40	74	13	48	38
Jejkowice	13	29	14	18	13
Jeleśnia	182	240	63	136	44
Kamienica Polska	82	85	23	53	39
Kłomnice	220	218	43	125	87
Kobiór	34	40	7	24	9
Kochanowice	90	87	38	66	18
Konopiska	129	177	42	140	69
Kornowac	26	24	8	31	11
Koszarawa	42	39	12	25	11
Koszęcin	126	162	54	120	49
Kozy	79	133	30	86	48
Kroczyce	83	165	36	128	40
Krupski Młyn	31	34	6	25	13
Kruszyna	88	69	9	50	34
Krzyżanowice	71	78	17	45	39
Lelów	91	138	48	96	41
Lipie	69	72	26	77	25
Lipowa	118	176	45	123	53
Lubomia	57	72	10	51	26
Lyski	57	74	21	28	26
Łękawica	51	76	12	52	13
Łodygowice	95	176	58	126	70
Markłowice	43	38	9	35	17
Miedzna	118	129	43	98	47
Miedzno	75	139	27	95	22
Mierzęcice	58	67	34	69	31
Milówka	117	158	67	115	35
Mstów	100	136	24	105	58
Mszana	30	47	26	43	18
Mykanów	154	186	36	125	78
Nędza	39	61	12	40	22
Niegowa	74	92	34	101	43
Olsztyn	107	102	20	77	45
Opatów	55	77	28	87	31
Ornontowice	21	47	7	23	15
Ożarówice	24	48	20	48	25

Tabl. 24. ZAREJESTROWANI BEZROBOTNI W GMINACH WEDŁUG POZIOMU WYKSZTAŁCENIA
W II PÓŁROCZU 2010 R. (dok.)
Stan w dniu 31 XII

GMINY	Wykształcenie				
	gimnazjalne i poniżej	zasadnicze zawodowe	średnie ogólnokształcące	policealne i średnie zawodowe	wyższe
GMINY WIEJSKIE (dok.)					
Panki	52	81	22	63	21
Pawłowice	94	85	50	80	40
Pawonków	57	81	22	53	22
Pietrowice Wielkie	46	40	9	25	12
Pilchowice	56	88	31	66	23
Poczesna	177	170	35	154	101
Popów	52	80	21	63	26
Poraj	120	137	56	166	83
Porąbka	138	251	49	121	57
Przyrów	93	101	14	56	21
Przystajń	63	98	21	70	22
Psary	98	106	39	136	61
Radziechowy-Wieprz	156	224	72	149	66
Rajcza	129	176	53	118	34
Rędziny	164	173	21	110	58
Rudnik	48	27	6	29	14
Rudziniec	85	94	29	68	21
Starcza	25	28	3	18	8
Suszec	54	66	20	53	32
Ślemień	36	42	19	47	15
Świerklaniec	69	115	30	123	45
Świerklany	49	56	32	54	32
Świnna	69	121	43	91	23
Tworóg	57	86	13	62	33
Ujsoty	72	101	19	52	11
Węgierska Górka	178	264	115	173	69
Wielowieś	61	54	16	32	11
Wilkowice	100	162	41	81	59
Włodowice	73	132	28	109	44
Wręczyca Wielka	223	291	55	209	87
Wyry	16	62	26	51	20
Zbrostawice	176	150	35	127	46
Zebrzydowice	102	127	29	102	49
Żarnowiec	24	66	15	81	30

Tabl. 25. ZAREJESTROWANI BEZROBOTNI W GMINACH WEDŁUG STAŻU PRACY W II PÓŁROCZU 2010 R.
Stan w dniu 31 XII

GMINY	Staż pracy ^a						
	1 rok i mniej	1 – 5	5 – 10	10 – 20	20 – 30	powyżej 30 lat	bez stażu
WOJEWÓDZTWO	29139	37464	22799	27045	21434	7511	35806
GMINY MIEJSKIE	22422	27293	16692	19960	16084	5654	26763
Będzin	452	570	417	463	340	123	642
Bielsko-Biała	874	1236	785	1043	965	425	392
Bieruń	47	103	52	58	43	24	91
Bytom	2103	1886	1083	1494	1061	337	1915
Chorzów	812	934	600	856	553	195	726
Cieszyn	297	305	195	232	188	86	187
Czeladź	266	334	242	263	216	62	314
Częstochowa	2337	2379	1715	1825	1918	408	2638
Dąbrowa Górnicza	1252	1091	723	782	820	315	1071
Gliwice	1004	1182	705	903	802	294	1669
Imielin	30	36	23	25	23	8	26
Jastrzębie-Zdrój	766	900	493	557	242	62	806
Jaworzno	438	680	387	540	414	125	656
Kalety	46	95	48	72	58	24	87
Katowice	1861	1607	938	967	976	371	961
Knurów	160	246	133	177	85	23	355
Lędziny	75	114	54	64	43	17	62
Lubliniec	171	252	145	161	119	61	154
Łaziska Górne	114	136	63	73	90	27	146
Miasteczko Śląskie	33	99	48	38	34	18	71
Mikołów	159	216	140	173	169	101	197
Mysłowice	385	548	315	456	324	120	511
Myszków	309	554	323	331	314	105	318
Orzesze	83	110	48	91	57	26	136
Piekary Śląskie	389	617	354	385	229	64	657
Poręba	80	95	61	66	85	24	103
Pszów	86	105	53	74	37	11	107
Pyskowice	101	140	109	122	92	51	167
Racibórz	324	388	196	282	237	86	162
Radlin	101	120	62	80	38	7	138
Radzionków	83	146	72	96	75	34	101
Ruda Śląska	695	912	538	520	311	137	810
Rybnik	673	908	484	578	376	137	1200
Rydułtowy	174	180	73	103	46	13	183
Siemianowice Śląskie	391	507	333	423	353	118	457
Ślasków	61	61	44	54	37	13	99
Sosnowiec	727	1672	1253	1520	1312	456	3648
Szczyrk	28	60	30	34	35	12	18
Świętochłowice	365	459	289	399	270	129	427
Tarnowskie Góry	333	557	314	342	294	161	515
Tychy	551	818	444	580	525	262	561
Ustroń	79	106	76	93	85	45	60
Wisła	82	83	69	81	62	17	58
Wodzisław Śląski	342	399	183	206	137	58	365
Wojkowice	53	80	37	61	38	4	101
Zabrze	1390	1743	1036	1190	710	172	1481
Zawiercie	595	704	421	478	489	162	627
Żory	415	487	297	302	170	65	364
Żywiec	230	333	189	247	187	59	223

a Przedziały zostały domknięte prawostronnie, np. w przedziale 1-5 uwzględniono osoby o stażu pracy 1 rok i 1 dzień do 5 lat.

Tabl. 25. ZAREJESTROWANI BEZROBOTNI W GMINACH WEDŁUG STAŻU PRACY W II PÓŁROCZU 2010 R. (cd.)
Stan w dniu 31 XII

GMINY	Staż pracy ^a						
	1 rok i mniej	1 – 5	5 – 10	10 – 20	20 – 30	powyżej 30 lat	bez stażu
GMINY MIEJSKO-WIEJSKIE	2072	3124	1853	2192	1746	608	2847
Blachownia	124	131	87	120	157	35	158
Czechowice-Dziedzice ..	97	267	180	298	214	98	146
Czerwionka-Leszczyny ..	180	251	124	143	100	47	364
Kłobuck	126	226	139	155	123	57	183
Konieczpol	124	204	142	163	86	36	195
Koziegłowy	91	159	109	95	69	22	122
Krzanowice	32	27	14	32	16	5	15
Krzepice	54	90	56	56	28	11	70
Kuźnia Raciborska	57	66	39	42	37	5	54
Łazy	181	201	104	112	123	30	173
Ogrodzieniec	89	124	76	91	79	18	114
Pilica	72	80	47	49	47	7	61
Pszczyna	174	312	180	193	180	94	288
Siewierz	85	114	63	70	49	21	113
Skoczów	171	250	149	151	135	29	137
Sośnicowice	32	44	24	29	34	13	49
Strumień	70	98	61	65	41	12	96
Szczekociny	76	100	38	41	37	3	138
Toszek	34	67	33	38	27	11	111
Wilamowice	51	97	68	94	52	15	48
Woźniki	71	85	62	73	46	17	94
Żarki	81	131	58	82	66	22	118
GMINY WIEJSKIE	4645	7047	4254	4893	3604	1249	6196
Bestwina	17	57	36	46	34	14	41
Bobrowniki	53	92	47	57	42	11	101
Bojszowy	21	24	17	20	23	11	37
Boronów	21	37	24	20	13	6	26
Brenna	68	115	66	75	60	14	53
Buczkowice	59	71	54	79	69	20	48
Chełm Śląski	21	31	13	17	8	5	17
Chybie	57	90	47	48	38	10	42
Ciasna	45	71	31	33	32	10	54
Czernichów	49	51	41	48	30	16	51
Dąbrowa Zielona	50	59	45	53	35	6	76
Dębowiec	33	48	29	31	21	8	25
Gaszowice	37	50	22	22	17	6	64
Gierałtowiec	26	37	19	27	18	8	58
Gilowice	35	70	34	46	25	9	38
Goczałkowice-Zdrój	12	36	18	26	21	12	30
Godów	67	83	36	29	25	10	81
Goleszów	85	94	63	74	79	32	66
Gorzyce	85	121	67	71	33	15	152
Hażlach	81	119	48	59	36	14	58

^a Przedziały zostały domknięte prawostronnie, np. w przedziale 1-5 uwzględniono osoby o stażu pracy 1 rok i 1 dzień do 5 lat.

Tabl. 25. ZAREJESTROWANI BEZROBOTNI W GMINACH WEDŁUG STAŻU PRACY W II PÓŁROCZU 2010 R. (cd.)
Stan w dniu 31 XII

GMINY	Staż pracy ^a						
	1 rok i mniej	1 – 5	5 – 10	10 – 20	20 – 30	powyżej 30 lat	bez stażu
GMINY WIEJSKIE (cd.)							
Herby	51	85	38	62	52	22	57
Irządze	24	22	9	2	4	–	44
Istebna	63	140	77	81	58	25	92
Janów	55	75	46	47	39	12	75
Jasienica	63	122	83	109	82	50	55
Jaworze	27	50	22	35	41	23	15
Jejkowice	12	26	5	8	6	3	27
Jeleśnia	97	143	88	108	92	17	120
Kamienica Polska	34	58	54	32	48	11	45
Kłomnice	99	130	83	93	111	12	165
Kobiór	18	25	14	18	14	10	15
Kochanowice	57	64	41	43	23	16	55
Konopiska	78	107	66	104	78	16	108
Kornowac	25	29	13	7	7	1	18
Koszarawa	22	29	15	24	15	4	20
Koszęcin	85	122	86	72	49	24	73
Kozy	46	93	45	75	63	31	23
Kroczyce	72	81	66	62	57	12	102
Krupski Młyn	16	17	7	12	11	20	26
Kruszyna	41	40	37	35	22	11	64
Krzyżanowice	54	67	21	28	25	9	46
Lelów	65	91	53	51	30	10	114
Lipie	32	75	40	34	30	14	44
Lipowa	73	118	72	82	65	24	81
Lubomia	34	51	31	19	9	7	65
Lyski	26	41	22	30	16	6	65
Łękawica	35	43	28	35	23	5	35
Łodygowice	64	116	66	103	79	37	60
Markłowice	25	30	19	17	9	4	38
Miedzna	56	104	62	51	47	15	100
Miedzno	41	96	61	51	30	11	68
Mierzęcice	35	53	37	41	29	5	59
Milówka	68	128	60	73	48	14	101
Mstów	75	89	53	54	55	10	87
Mszana	35	40	18	20	7	4	40
Mykanów	106	103	83	84	55	9	139
Nędza	31	43	26	28	13	9	24
Niegowa	61	70	42	44	24	9	94
Olsztyn	60	63	53	54	47	9	65
Opatów	43	53	42	45	20	7	68
Ornontowice	20	19	8	17	7	4	38
Ożarówice	18	35	15	34	19	7	37

a Przedziały zostały domknięte prawostronnie, np. w przedziale 1-5 uwzględniono osoby o stażu pracy 1 rok i 1 dzień do 5 lat.

Tabl. 25. ZAREJESTROWANI BEZROBOTNI W GMINACH WEDŁUG STAŻU PRACY W II PÓŁROCZU 2010 R. (dok.)
Stan w dniu 31 XII

GMINY	Staż pracy ^a						
	1 rok i mniej	1 – 5	5 – 10	10 – 20	20 – 30	powyżej 30 lat	bez stażu
GMINY WIEJSKIE (dok.)							
Panki	31	67	25	46	18	5	47
Pawłowice	45	91	43	28	21	12	109
Pawonków	42	54	33	33	20	9	44
Pietrowice Wielkie	20	31	20	24	14	6	17
Pilchowice	34	60	22	31	27	13	77
Poczesna	91	109	107	97	81	25	127
Popów	34	56	42	45	18	7	40
Poraj	63	116	86	105	84	26	82
Porąbka	80	121	86	140	120	22	47
Przyrów	36	65	37	46	34	7	60
Przystajń	34	84	37	44	28	7	40
Psary	63	85	61	82	44	13	92
Radziechowy-Wieprz	83	137	104	124	84	29	106
Rajcza	70	112	67	88	47	20	106
Rędziny	98	120	70	73	67	8	90
Rudnik	27	26	9	18	12	7	25
Rudziniec	42	52	35	42	32	7	87
Starcza	5	12	12	14	13	2	24
Suszec	31	65	20	27	15	5	62
Ślemień	21	38	22	28	12	4	34
Świerklaniec	44	87	51	51	31	19	99
Świerklany	40	44	25	24	6	5	79
Świnna	32	65	40	66	56	17	71
Tworóg	31	45	42	35	25	14	59
Ujsoty	19	68	44	42	37	7	38
Węgierska Górka	89	186	138	140	84	32	130
Wielowieś	23	38	11	18	17	6	61
Wilkowice	53	92	65	96	70	35	32
Włodowice	58	80	51	58	46	15	78
Wręczyca Wielka	109	203	131	138	112	30	142
Wyry	22	38	22	29	22	13	29
Zbrostawice	77	111	66	78	43	24	135
Zebrzydowice	87	88	45	60	38	9	82
Żarnowiec	47	59	21	18	8	3	60

a Przedziały zostały domknięte prawostronnie, np. w przedziale 1-5 uwzględniono osoby o stażu pracy 1 rok i 1 dzień do 5 lat.

Tabl. 26. ZAREJESTROWANI BEZROBOTNI W GMINACH WEDŁUG CZASU POZOSTAWANIA BEZ PRACY
W II PÓŁROCZU 2010 R.
Stan w dniu 31 XII

GMINY	Czas pozostawania bez pracy ^a					
	1 miesiąc i mniej	1 – 3	3 – 6	6 – 12	12 – 24	powyżej 24 miesięcy
WOJEWÓDZTWO	22228	44858	36764	34618	27543	15187
GMINY MIEJSKIE	16880	34200	27631	25630	19896	10631
Będzin	404	734	571	619	464	215
Bielsko-Biała	584	965	1114	1230	989	838
Bieruń	67	122	97	56	50	26
Bytom	1012	2246	1731	1707	1963	1220
Chorzów	609	1406	960	778	641	282
Cieszyn	163	337	357	271	212	150
Czeladź	274	413	305	314	275	116
Częstochowa	1288	2750	2447	2630	2492	1613
Dąbrowa Górnicza	681	1731	1349	1265	768	260
Gliwice	856	1621	1305	1383	974	420
Imielin	38	47	41	22	14	9
Jastrzębie-Zdrój	471	1128	782	714	525	206
Jaworzno	404	1063	683	494	371	225
Kalety	42	70	72	92	92	62
Katowice	1077	2476	1656	1299	885	288
Knurów	163	321	263	210	141	81
Lędziny	116	109	114	57	20	13
Lubliniec	124	278	220	198	158	85
Łaziska Górne	81	135	170	136	82	45
Miasteczko Śląskie	27	71	68	68	67	40
Mikołów	125	282	265	253	137	93
Mysłowice	367	858	625	477	233	99
Myszków	228	439	382	498	474	233
Orzesze	67	140	134	114	52	44
Piekary Śląskie	253	500	551	542	454	395
Poręba	62	119	94	90	101	48
Pszów	60	127	117	86	64	19
Pyskowice	89	208	143	163	122	57
Racibórz	266	430	330	342	231	76
Radlin	55	158	144	91	73	25
Radzionków	62	112	119	117	100	97
Ruda Śląska	632	1346	898	636	325	86
Rybnik	612	1052	925	870	636	261
Rydułtowy	84	190	174	161	114	49
Siemianowice Śląskie	520	829	565	413	209	46
Sławków	56	90	67	77	57	22
Sosnowiec	1455	2530	2154	2271	1392	786
Szczyrk	16	48	34	44	40	35
Świętochłowice	287	687	494	436	308	126
Tarnowskie Góry	237	439	502	535	460	343
Tychy	639	1109	854	587	390	162
Ustroń	48	126	121	115	84	50
Wisła	31	111	69	101	88	52
Wodzisław Śląski	203	487	423	308	197	72
Wojkowice	39	85	96	74	61	19
Zabrze	1099	2011	1623	1352	1158	479
Zawiercie	406	780	654	640	639	357
Żory	268	604	469	383	257	119
Żywiec	133	280	300	311	257	187

^a Przedziały zostały domknięte prawostronnie, np. w przedziale 1-3 uwzględniono osoby, które pozostawały bez pracy 1 miesiąc i 1 dzień do 3 miesięcy.

Tabl. 26. **ZAREJESTROWANI BEZROBOTNI W GMINACH WEDŁUG CZASU POZOSTAWANIA BEZ PRACY
W II PÓŁROCZU 2010 R. (cd.)**
Stan w dniu 31 XII

GMINY	Czas pozostawania bez pracy ^a					
	1 miesiąc i mniej	1 – 3	3 – 6	6 – 12	12 – 24	powyżej 24 miesięcy
GMINY MIEJSKO-WIEJSKIE	1662	3292	2844	2750	2502	1392
Blachownia	87	189	143	152	150	91
Czechowice-Dziedzice	145	246	271	240	224	174
Czerwionka-Leszczyny	175	313	256	215	186	64
Kłobuck	166	234	184	212	152	61
Koniecpol	117	189	150	127	199	168
Koziegłowy	70	125	119	151	138	64
Krzanowice	23	32	27	28	18	13
Krzepice	56	79	48	89	75	18
Kuźnia Raciborska	31	66	78	62	47	16
Łazy	91	195	171	169	194	104
Ogrodzieniec	59	147	119	108	110	48
Pilica	45	71	60	59	73	55
Pszczyna	122	322	368	278	210	121
Siewierz	85	121	89	121	84	15
Skoczów	98	282	195	188	164	95
Sośnicowice	33	56	49	43	28	16
Strumień	62	111	101	75	60	34
Szczekociny	43	92	91	67	87	53
Toszek	27	104	50	63	46	31
Wilamowice	32	102	77	87	82	45
Woźniki	39	96	97	103	75	38
Żarki	56	120	101	113	100	68
GMINY WIEJSKIE	3686	7366	6289	6238	5145	3164
Bestwina	26	52	54	46	37	30
Bobrowniki	41	120	88	86	45	23
Bojszowy	32	50	29	27	8	7
Boronów	20	40	22	28	28	9
Brenna	37	132	96	86	61	39
Buczkowice	34	63	80	84	75	64
Chełm Śląski	26	34	19	21	10	2
Chybie	31	68	85	72	47	29
Ciasna	26	56	58	63	37	36
Czernichów	25	72	46	55	47	41
Dąbrowa Zielona	29	72	59	37	64	63
Dębowiec	12	53	42	46	29	13
Gaszowice	37	48	40	52	27	14
Gierałtówice	22	53	54	26	24	14
Gilowice	17	39	54	62	51	34
Goczałkowice-Zdrój	21	30	32	32	26	14
Godów	46	83	96	55	33	18
Goleszów	54	111	98	106	81	43
Gorzyce	71	171	141	97	53	11
Hażlach	58	108	93	71	53	32

^a Przedziały zostały domknięte prawostronnie, np. w przedziale 1-3 uwzględniono osoby, które pozostawały bez pracy 1 miesiąc i 1 dzień do 3 miesięcy.

Tabl. 26. **ZAREJESTROWANI BEZROBOTNI W GMINACH WEDŁUG CZASU POZOSTAWANIA BEZ PRACY
W II PÓŁROCZU 2010 R. (cd.)**
Stan w dniu 31 XII

GMINY	Czas pozostawania bez pracy ^a					
	1 miesiąc i mniej	1 – 3	3 – 6	6 – 12	12 – 24	powyżej 24 miesięcy
GMINY WIEJSKIE (cd.)						
Herby	43	111	69	72	45	27
Irządze	13	23	26	19	17	7
Istebna	48	105	94	130	92	67
Janów	38	71	73	55	60	52
Jasienica	80	102	118	124	93	47
Jaworze	16	44	33	50	37	33
Jejkowice	10	24	20	15	14	4
Jeleśnia	53	105	126	140	139	102
Kamienica Polska	38	59	45	56	60	24
Kłomnice	80	159	132	122	132	68
Kobiór	11	41	20	18	17	7
Kochanowice	36	90	70	46	30	27
Konopiska	52	145	105	112	85	58
Kornowac	13	28	22	21	12	4
Koszarowa	15	29	24	18	30	13
Koszęcin	47	123	124	84	66	67
Kozy	55	71	68	71	55	56
Kroczyce	47	104	78	83	84	56
Krupski Młyn	14	31	23	21	15	5
Kruszyna	35	55	46	45	44	25
Krzyżanowice	32	76	52	45	31	14
Lelów	55	85	63	59	84	68
Lipie	50	74	39	56	41	9
Lipowa	49	111	110	89	85	71
Lubomia	36	50	53	41	20	16
Lyski	42	49	39	39	33	4
Łękawica	14	36	57	43	26	28
Łodygowice	52	108	111	100	93	61
Markłowice	14	44	33	24	19	8
Miedzna	59	129	95	77	56	19
Miedzno	61	103	61	66	47	20
Mierzęcice	43	77	46	52	33	8
Milówka	43	91	100	114	85	59
Mstów	53	99	78	77	67	49
Mszana	23	52	38	29	12	10
Mykanów	69	131	121	116	93	49
Nędza	26	62	37	30	11	8
Niegowa	40	78	52	95	53	26
Olsztyn	42	70	77	81	52	29
Opatów	36	80	52	46	53	11
Ornontowice	13	31	33	17	12	7
Ożarówce	13	35	31	37	27	22

^a Przedziały zostały domknięte prawostronnie, np. w przedziale 1-3 uwzględniono osoby, które pozostawały bez pracy 1 miesiąc i 1 dzień do 3 miesięcy.

Tabl. 26. **ZAREJESTROWANI BEZROBOTNI W GMINACH WEDŁUG CZASU POZOSTAWANIA BEZ PRACY
W II PÓŁROCZU 2010 R. (dok.)**
Stan w dniu 31 XII

GMINY	Czas pozostawania bez pracy ^a					
	1 miesiąc i mniej	1 – 3	3 – 6	6 – 12	12 – 24	powyżej 24 miesięcy
GMINY WIEJSKIE (dok.)						
Panki	32	55	34	82	25	11
Pawłowice	37	111	67	68	46	20
Pawonków	27	72	51	42	24	19
Pietrowice Wielkie	22	37	23	23	18	9
Pilchowice	38	67	59	66	24	10
Poczesna	79	135	119	127	112	65
Popów	43	57	30	66	37	9
Poraj	61	111	122	114	102	52
Porąbka	65	123	91	107	113	117
Przyrów	19	62	39	36	68	61
Przystajń	59	67	45	50	41	12
Psary	64	129	90	76	62	19
Radziechowy-Wieprz	54	129	139	137	140	68
Rajcza	38	79	79	123	122	69
Rędziny	56	138	96	94	87	55
Rudnik	17	34	23	30	11	9
Rudziniec	32	70	57	64	46	28
Starcza	10	19	12	18	17	6
Suszec	21	69	42	43	33	17
Ślemień	14	27	41	24	21	32
Świerklaniec	43	80	73	97	53	36
Świerklany	17	68	52	41	37	8
Świnna	38	58	61	71	69	50
Tworóg	36	47	59	40	46	23
Ujsoły	32	48	42	55	47	31
Węgierska Górka	70	134	136	163	167	129
Wielowieś	28	54	28	25	21	18
Wilkowice	51	70	81	85	84	72
Włodowice	36	83	82	61	91	33
Wręczyca Wielka	125	210	150	170	172	38
Wyry	31	38	31	42	19	14
Zbrostowice	37	102	110	103	101	81
Zebrzydowice	33	93	105	75	59	44
Żarnowiec	47	44	40	33	34	18

^a Przedziały zostały domknięte prawostronnie, np. w przedziale 1-3 uwzględniono osoby, które pozostawały bez pracy 1 miesiąc i 1 dzień do 3 miesięcy.