

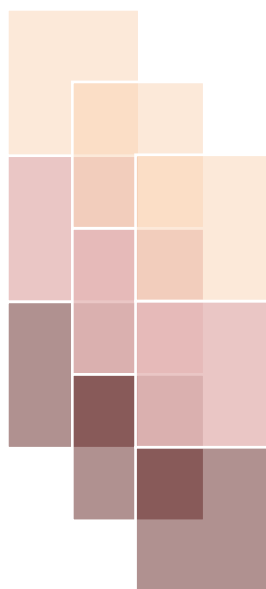
# Urząd Statystyczny w Katowicach



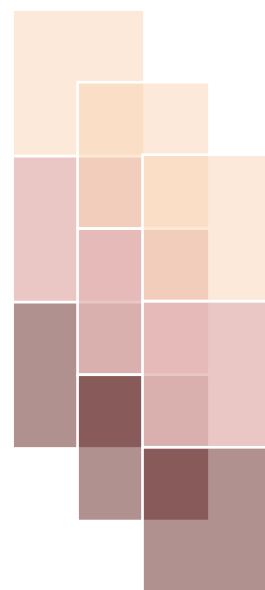
ul. Owocowa 3, 40 – 158 Katowice

e-mail: SekretariatUsKce@stat.gov.pl tel.: 32 779 12 00 fax: 32 779 13 00, 258 51 55

## ■ OPRACOWANIA SYGNALNE



# Aktywność ekonomiczna ludności w województwie śląskim w II kwartale 2012 r.



Katowice, wrzesień 2012 r.



Informacja została opracowana na podstawie uogólnionych wyników reprezentacyjnego **Badania Aktywności Ekonomicznej Ludności (BAEL)**, przeprowadzonego w II kwartale 2012 r. Badanie to stanowi podstawowe źródło informacji o sytuacji na rynku pracy. Przedmiotem badania jest ocena sytuacji w zakresie aktywności ekonomicznej ludności, tzn. fakt wykonywania pracy, pozostawania bezrobotnym lub biernym zawodowo w badanym tygodniu. Badaniem objęte są wszystkie osoby w wieku 15 lat i więcej, będące członkami wylosowanych gospodarstw domowych. Od I kwartału 2010 r. próba do BAEL została dwukrotnie zwiększona.

Podstawą metodologii BAEL są definicje ludności aktywnej zawodowo (pracujących i bezrobotnych) przyjęte na XIII Międzynarodowej Konferencji Statystyków Pracy w październiku 1982 r. i zalecane do stosowania przez Międzynarodową Organizację Pracy i EUROSTAT.

**Prezentowane dane z BAEL zostały uogólnione przy wykorzystaniu bilansów ludności opartych na NSP 2002. Po zakończeniu opracowania wyników NSP 2011 dane z badania zostaną przeliczone w oparciu o nowe bilanse ludności, w związku z czym ulegną zmianie.**

Sumy niektórych danych mogą być różne od wielkości „ogółem”. Wynika to z zaokrągleń dokonywanych przy uogólnianiu wyników badania.

## WAŻNIEJSZE DEFINICJE I POJĘCIA

**Ludność aktywna zawodowo** obejmuje wszystkie osoby uznane za pracujące lub bezrobotne zgodnie z definicjami podanymi poniżej.

Do **pracujących** zaliczono wszystkie osoby w wieku 15 lat i więcej, które w okresie badanego tygodnia:

- 1) **wykonywały przez co najmniej 1 godzinę** pracę przynoszącą zarobek lub dochód, tzn. były zatrudnione w charakterze pracownika najemnego, pracowały we własnym (lub dzierżawionym) gospodarstwie rolnym lub prowadziły własną działalność gospodarczą poza rolnictwem, pomagały (bez wynagrodzenia) w prowadzeniu rodzinnego gospodarstwa rolnego lub rodzinnej działalności gospodarczej poza rolnictwem,
- 2) **miały pracę**, ale jej nie wykonywały z powodu choroby, urlopu macierzyńskiego, wypoczynkowego lub innych powodów, przy czym długość przerwy w pracy wynosiła do 3 miesięcy lub powyżej 3 miesięcy, ale osoby te były pracownikami najemnymi i w tym czasie otrzymywały co najmniej 50% dotychczasowego wynagrodzenia.

Do pracujących – zgodnie z międzynarodowymi standardami – zaliczani byli również uczniowie, z którymi zakłady pracy lub osoby fizyczne zawarły umowę o naukę zawodu lub przyuczenie do określonej pracy, jeżeli otrzymywali wynagrodzenie.

Do **bezrobotnych** zgodnie z zaleceniami EUROSTAT-u od I kwartału 2001 r. zostały zaliczone osoby w wieku 15 – 74 lata, które spełniły jednocześnie trzy warunki: w okresie badanego tygodnia nie były osobami pracującymi; aktywnie poszukiwały pracy, tzn. podjęły konkretne działania w ciągu 4 tygodni (wliczając jako ostatni tydzień badany), aby znaleźć pracę; były gotowe podjąć pracę w ciągu 2 tygodni następujących po tygodniu badanym. Do bezrobotnych zostały zaliczone także osoby, które nie poszukiwały pracy, ponieważ miały pracę załatwioną i oczekiwały na jej rozpoczęcie przez okres nie dłuższy niż 3 miesiące oraz były gotowe tę pracę podjąć. Czas poszukiwania pracy liczony jest od momentu zakończenia przerwy w poszukiwaniu pracy, o ile wystąpiła i trwała co najmniej 4 tygodnie.

**Ludność bierna zawodowo** to osoby w wieku 15 lat i więcej, które nie zostały zaklasyfikowane jako pracujące lub bezrobotne, tzn. osoby, które w badanym tygodniu: nie pracowały, nie miały pracy i jej nie poszukiwały; nie pracowały, poszukiwały pracy, ale nie były zdolne (gotowe) do jej podjęcia w ciągu 2 tygodni następujących po tygodniu badanym; nie pracowały i nie poszukiwały pracy, ponieważ miały pracę załatwioną i oczekiwały na jej rozpoczęcie w okresie dłuższym niż 3 miesiące lub do 3 miesięcy, ale nie były gotowe tej pracy podjąć.

**Współczynnik aktywności zawodowej** jest to procentowy udział aktywnych zawodowo danej kategorii w ogólnej liczbie ludności.

**Wskaźnik zatrudnienia** jest to procentowy udział pracujących danej kategorii w ogólnej liczbie ludności danej kategorii.

**Stopa bezrobocia** jest to procentowy udział bezrobotnych danej kategorii w liczbie aktywnych zawodowo danej kategorii.

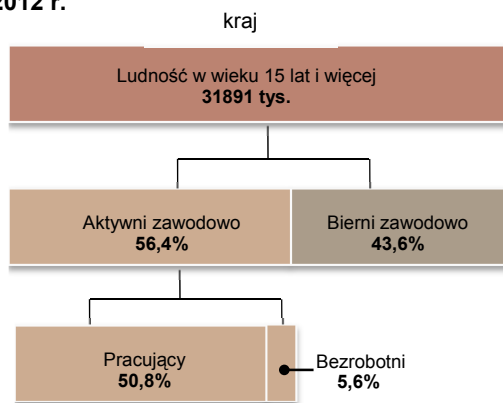
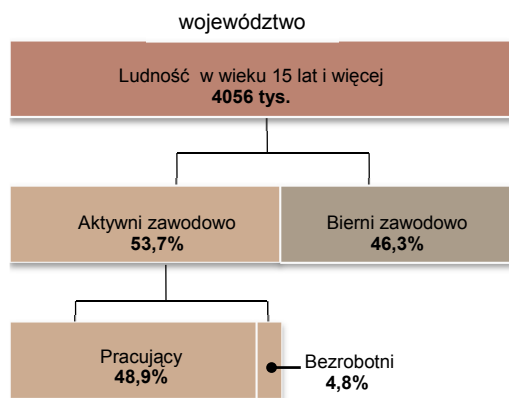


## PODSTAWOWE WYNIKI

### Aktywność ekonomiczna ludności w wieku 15 lat i więcej w województwie na tle kraju

WYSZCZEGÓLNIENIE	II kwartał 2011	I kwartał 2012	II kwartał 2012	II kwartał 2011=100	I kwartał 2012=100
<b>Województwo w tys. ....</b>	<b>4113</b>	<b>4055</b>	<b>4056</b>	<b>98,6</b>	<b>100,0</b>
Aktywni zawodowo w tys. ....	2225	2181	2178	97,9	99,9
pracujący .....	2022	1980	1983	98,1	100,2
bezrobotni .....	203	201	195	96,1	97,0
Bierni zawodowo w tys. ....	1888	1874	1878	99,5	100,2
Współczynnik aktywności zawodowej w % .....	54,1	53,8	53,7	x	x
Wskaźnik zatrudnienia w % .....	49,2	48,8	48,9	x	x
Stopa bezrobocia w % .....	9,1	9,2	9,0	x	x
<b>Kraj w tys. ....</b>	<b>31853</b>	<b>31891</b>	<b>31891</b>	<b>100,1</b>	<b>100,0</b>
Aktywni zawodowo w tys.	17853	17864	17992	100,8	100,7
pracujący .....	16163	15981	16204	100,3	101,4
bezrobotni .....	1690	1883	1788	105,8	95,0
Bierni zawodowo w tys. ....	14000	14027	13899	99,3	99,1
Współczynnik aktywności zawodowej w % .....	56,0	56,0	56,4	x	x
Wskaźnik zatrudnienia w % .....	50,7	50,1	50,8	x	x
Stopa bezrobocia w % .....	9,5	10,5	9,9	x	x

### Struktura ludności w wieku 15 lat i więcej według aktywności ekonomicznej ludności w II kwartale 2012 r.



**Aktywność ekonomiczna ludności w wieku 15 lat i więcej według płci i miejsca zamieszkania w województwie.**

**A. Podstawowe wskaźniki**

WYSZCZEGÓLNIENIE	II kwartał 2011	I kwartał 2012	II kwartał 2012
	w %		
<b>WSPÓŁCZYNNIK AKTYWNOŚCI ZAWODOWEJ</b>			
Ogółem .....	54,1	53,8	53,7
mężczyźni .....	62,8	61,5	61,5
kobiety .....	46,1	46,6	46,4
Miasta .....	55,0	54,6	54,3
Wieś .....	50,8	51,0	51,4
<b>WSKAŹNIK ZATRUDNIENIA</b>			
Ogółem .....	49,2	48,8	48,9
mężczyźni .....	57,9	56,4	56,6
kobiety .....	41,1	41,8	41,6
Miasta .....	49,8	49,7	49,5
Wieś .....	46,9	45,7	46,7
<b>STOPA BEZROBOCIA</b>			
Ogółem .....	9,1	9,2	9,0
mężczyźni .....	7,8	8,3	7,9
kobiety .....	10,8	10,3	10,3
Miasta .....	9,5	8,9	8,9
Wieś .....	7,8	10,3	9,2

**B. Według statusu zatrudnienia na rynku pracy**

WYSZCZEGÓLNIENIE	II kwartał 2011	I kwartał 2012	II kwartał 2012
	w tysiącach		
<b>PRACUJĄCY</b>			
Ogółem .....	2022	1980	1983
mężczyźni .....	1145	1104	1112
kobiety .....	877	876	870
Miasta .....	1606	1581	1570
Wieś .....	416	399	413
<b>BEZROBOTNI</b>			
Ogółem .....	203	201	195
mężczyźni .....	97	100	96
kobiety .....	106	101	100
Miasta .....	168	155	153
Wieś .....	35	46	42
<b>BIERNI ZAWODOWO</b>			
Ogółem .....	1888	1874	1878
mężczyźni .....	737	756	756
kobiety .....	1150	1119	1122
Miasta .....	1452	1446	1449
Wieś .....	436	428	430

## Aktywność ekonomiczna ludności w wieku 15 lat i więcej według wieku i poziomu wykształcenia w II kwartale 2012 r.

WYSZCZEGÓLNIENIE	Ogółem	Aktywni zawodowo			Bierni zawodowo	Współczynnik aktywności zawodowej	Wskaźnik zatrudnienia	Stopa bezrobocia
		razem	pracujący	bezrobotni				
	w tysiącach					w %		

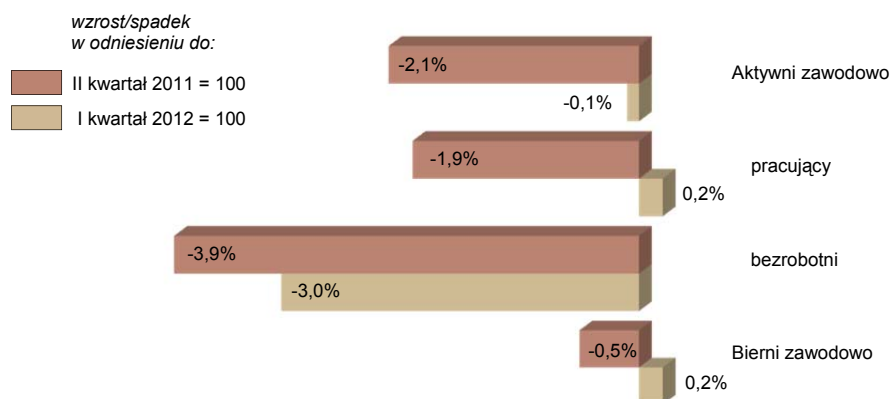
### WEDŁUG WIEKU

Ogółem .....	4056	2178	1983	195	1878	53,7	48,9	9,0
15 – 24 lata.....	571	188	154	34	383	32,9	27,0	18,1
25 – 34 .....	743	632	570	62	111	85,1	76,7	9,8
35 – 44 .....	653	567	530	38	85	86,8	81,2	6,7
45 – 54 .....	700	524	484	40	175	74,9	69,1	7,6
55 lat i więcej .....	1390	266	246	21	1124	19,1	17,7	7,9
Wiek:								
produkcyjny .....	3073	2138	1946	192	935	69,6	63,3	9,0
poprodukcyjny .....	832	38	35	.	794	4,6	4,2	x

### WEDŁUG POZIOMU WYKSZTAŁCENIA

Ogółem .....	4056	2178	1983	195	1878	53,7	48,9	9,0
Wyższe .....	714	568	541	28	145	79,6	75,8	4,9
Policealne i średnie zawodowe .....	1058	701	653	48	357	66,3	61,7	6,8
Średnie ogólnokształcące	389	181	159	21	208	46,5	40,9	11,6
Zasadnicze zawodowe .....	1184	622	551	71	562	52,5	46,5	11,4
Gimnazjum, podstawowe, niepełne podstawowe i bez wykształcenia szkolnego .....	711	106	78	27	606	14,9	11,0	25,5

### Zmiany na rynku pracy w II kwartale 2012 r.



## Pracujący według statusu zatrudnienia, wieku i poziomu wykształcenia

WYSZCZEGÓLNIENIE	II kwartał 2011			I kwartał 2012			II kwartał 2012		
	ogółem	mężczyźni	kobiety	ogółem	mężczyźni	kobiety	ogółem	mężczyźni	kobiety
	w tysiącach								

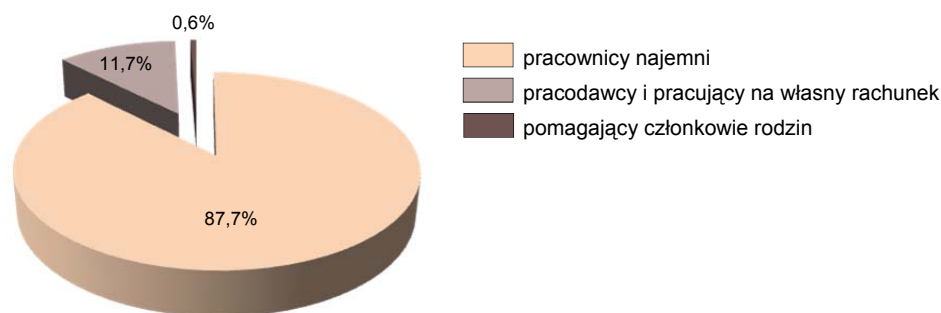
### WEDŁUG WIEKU

Ogółem .....	2022	1145	877	1980	1104	876	1983	1112	870
15 – 19 lat .....	7	5	.	10	5	5	7	.	5
20 – 24 .....	145	90	55	130	80	50	147	91	56
25 – 29 .....	311	186	125	308	180	128	295	175	120
30 – 34 .....	298	178	120	296	165	132	274	157	118
35 – 44 .....	523	282	241	527	292	235	530	299	231
45 – 54 .....	505	256	250	478	241	237	484	240	244
55 – 59 .....	163	99	65	163	97	66	175	101	74
60 – 64 .....	46	33	13	45	29	16	50	36	15
65 lat i więcej .....	23	16	7	22	15	8	20	13	7
Wiek:									
produkcyjny .....	1985	1129	856	1941	1088	853	1946	1099	847
poprodukcyjny .....	36	16	20	38	15	23	35	13	22

### WEDŁUG POZIOMU WYKSZTAŁCENIA

Ogółem .....	2022	1145	877	1980	1104	876	1983	1112	870
Wyższe .....	540	249	291	593	266	328	541	238	302
Policealne i średnie zawodowe .....	666	365	300	619	347	272	653	366	287
Średnie ogólnokształcące .....	169	62	107	149	64	85	159	64	95
Zasadnicze zawodowe .....	568	420	148	543	377	165	551	394	157
Gimnazjum, podstawowe, niepełne podstawowe i bez wykształcenia szkolnego .....	80	49	31	76	50	26	78	50	28

### Struktura pracujących według statusu zatrudnienia w II kwartale 2012 r.



## Bezrobotni według metod poszukiwania pracy i kategorii

WYSZCZEGÓLNIENIE	II kwartał 2011			I kwartał 2012			II kwartał 2012		
	ogółem	mężczyźni	kobiety	ogółem	mężczyźni	kobiety	ogółem	mężczyźni	kobiety
	w tysiącach								

### BEZROBOTNI WEDŁUG METOD POSZUKIWANIA PRACY

Poprzez:									
biura pracy <sup>a</sup> .....	141	66	75	134	60	73	139	66	73
ogłoszenia w prasie <sup>b</sup> .....	175	81	93	174	83	91	167	79	88
krewnych i znajomych .....	164	76	87	159	80	79	152	76	76
Bezpośredni kontakt z zakładem pracy .....	118	60	59	114	58	56	121	60	61
Podjęcie starań o zorganizowanie własnego miejsca pracy .....	8	5	.	13	7	6	10	7	.

### BEZROBOTNI WEDŁUG KATEGORII, KTÓRZY

Stracili pracę .....	104	55	49	108	62	46	97	55	42
Zrezygnowali z pracy .....	12	8	.	12	8	.	12	7	6
Powracają do pracy po przerwie .....	56	18	38	49	15	35	57	23	34
Podejmują pracę po raz pierwszy .....	32	16	15	31	15	16	30	11	19

a Odpowiedź „biura pracy” uwzględnia odpowiedzi „powiatowy urząd pracy” i „prywatne biuro pośrednictwa pracy. b Odpowiedź „ogłoszenia w prasie” obejmuje odpowiedzi „zamieszczanie, odpowiadanie na ogłoszenia” i „przeglądanie ogłoszeń”.

### Struktura bezrobotnych według okresu poszukiwania pracy w II kwartale 2012 r.



### Bierni zawodowo nieposzukujący pracy według wieku i wykształcenia w II kwartale 2012 r.

WYSZCZEGÓLNIENIE	Ogółem	W tym osoby nieposzukujące pracy					
		razem	w tym według przyczyn nieposzukiwania pracy				
			zniechęcenie bezskutecznością poszukiwań pracy	nauka, uzupełnienie kwalifikacji	obowiązki rodzinne związane z prowadzeniem domu	emerytura	choroba, niesprawność
w tysiącach							

### WEDŁUG WIEKU

Ogółem .....	1878	1862	58	360	263	864	226
15 – 24 lata .....	383	378	5	347	16	–	7
25 – 34 .....	111	108	8	13	70	–	11
35 – 44 .....	85	81	6	.	48	.	20
45 – 54 .....	175	173	15	–	52	48	45
55 – 64 .....	490	488	20	–	58	292	92
65 lat i więcej .....	634	634	.	–	19	520	51
Wiek:							
produkcyjny .....	935	918	48	213	229	220	164
poprodukcyjny .....	794	794	10	–	34	643	61

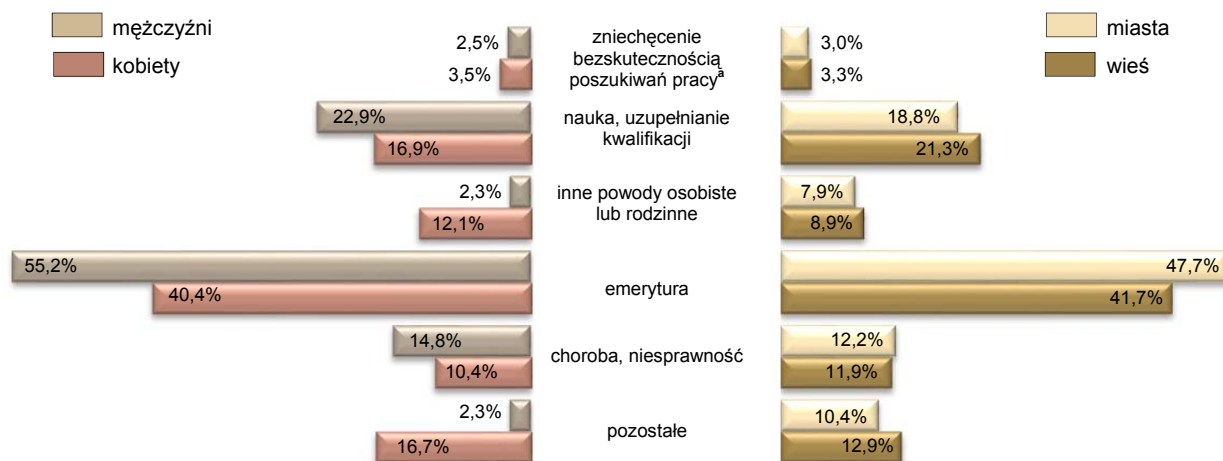
## Bierni zawodowo nieposzukujący pracy według wieku i wykształcenia w II kwartale 2012 r. (dok.)

WYSZCZEGÓLNIENIE	Ogółem	W tym osoby nieposzukujące pracy				
		razem	w tym według przyczyn nieposzukiwania pracy			
			zniechęcenie bezskutecznością poszukiwań pracy	nauka, uzupełnienie kwalifikacji	obowiązki rodzinne związane z prowadzeniem domu	emerytura
w tysiącach						

### WEDŁUG POZIOMU WYKSZTAŁCENIA

Ogółem .....	1878	1862	58	360	263	864	226
Wyższe .....	145	144	.	19	19	92	7
Policealne i średnie zawodowe .....	357	354	6	25	62	197	48
Średnie ogólnokształcące	208	205	7	76	31	68	15
Zasadnicze zawodowe ...	562	557	30	.	111	285	96
Gimnazjum, podstawowe, niepełne podstawowe i bez wykształcenia szkolnego .....	606	602	12	237	39	221	60

### Struktura biernych zawodowo nieposzukujących pracy według przyczyn bierności w II kwartale 2012 r.



a Odpowiedź „zniechęcenie bezskutecznością poszukiwań pracy” obejmuje odpowiedzi „respondent jest przekonany, że nie znajdzie odpowiedniej pracy” i „respondent wyczerpał możliwości znalezienia pracy”.

Opracowanie: Małgorzata GROTKOWSKA

Opracowanie graficzne; wersja elektroniczna: Agnieszka KAIM

– Śląski Ośrodek Badań Regionalnych

Katowice, wrzesień 2012 r.

### OBJAŚNIENIA ZNAKÓW UMOWNYCH W TABLICACH

- Kreska (–) – zjawisko nie wystąpiło.
- Znak x – wypełnienie pozycji jest niemożliwe lub niecelowe.
- Kropka (.) – szacunek mniejszy od 5 tysięcy, konkretna wartość nie podana ze względu na wysoki losowy błąd próby.
- „W tym” – oznacza, że nie podaje się wszystkich składników sumy.