

Dzień
Samorządu
Terytorialnego
27 maja

Samorząd terytorialny

w województwie śląskim w 2022 r.
stan w dniu 31 grudnia



Podregiony

- bielski
- bytomski
- częstochowski
- gliwicki
- katowicki
- rybnicki
- sosnowiecki
- tyski



- 1 Siemianowice Śląskie
- 2 Chorzów
- 3 Świętochłowice
- 4 rybnicki
- 5 Mysłowice
- 6 Jastrzębie-Zdrój
- 7 Piekary Śląskie
- 8 Ruda Śląska
- 9 bieruńsko-lędziński

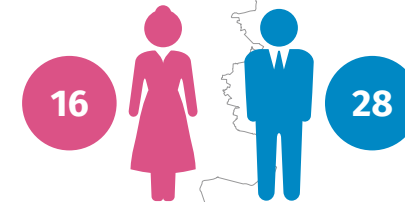
— granice powiatów
— granice gmin

Podział administracyjny

- 17** powiatów
- 19** miast na prawach powiatu
- 167** gmin
 - 49** miejskich
 - 23** miejsko-wiejskie
 - 95** wiejskich
- 1079** sołectw

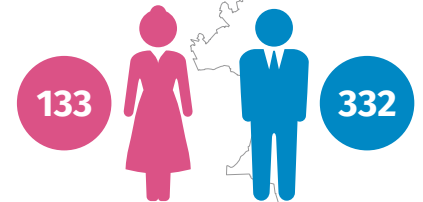
Radni sejmiku wojewódzkiego

44



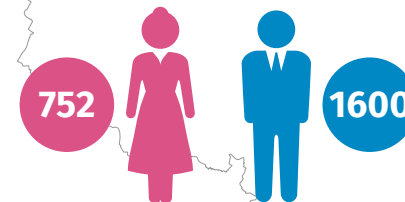
Radni miast na prawach powiatu

465



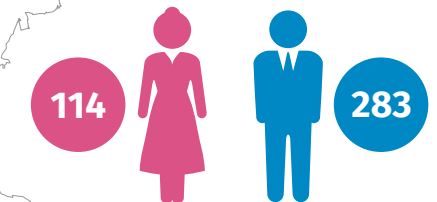
Radni gmin

2352



Radni powiatów

397



Sołtysi

1077

487



590