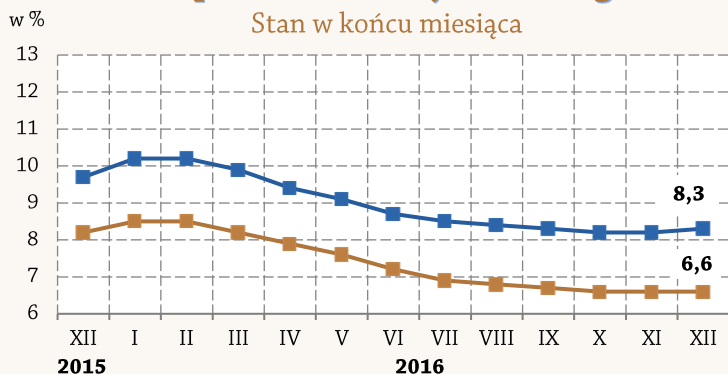


WYBRANE DANE Z ZAKRESU SYTUACJI SPOŁECZNO-GOSPODARCZEJ WOJEWÓDZTWA ŚLĄSKIEGO W GRUDNIU 2016 R.



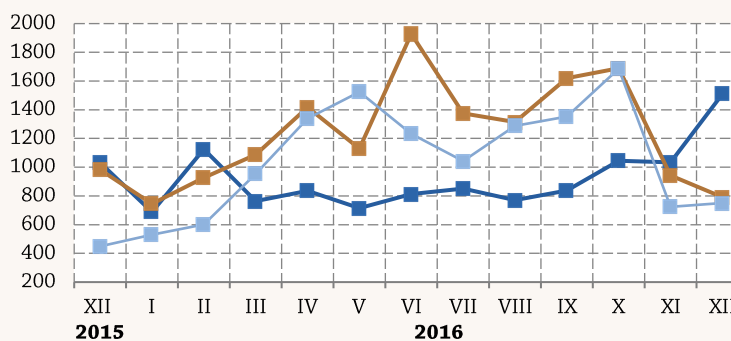
Stopa bezrobocia rejestrowanego

Stan w końcu miesiąca



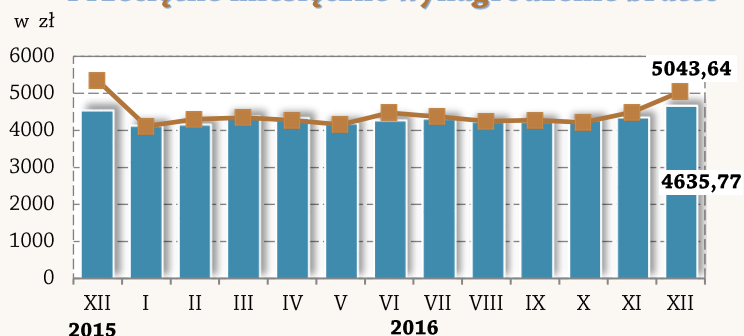
— Polska
— woj. śląskie

Mieszkania



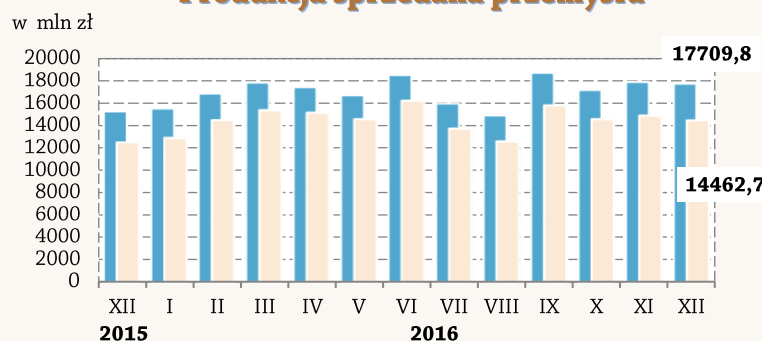
— oddane do użytkowania
— na realizację których wydano pozwolenia lub dokonano zgłoszenia z projektem budowlanym
— których budowę rozpoczęto

Przeciętne miesięczne wynagrodzenie brutto^{ab}



— Polska
— woj. śląskie

Produkcja sprzedana przemysłu^a



— ogółem
— w tym przetwórstwo przemysłowe

ŚLĄSKIE	POLSKA	
6,6	8,3	Stopa bezrobocia rejestrowanego (stan w dniu 31 XII) w %
-1,6	-1,4	zmiana (w skali roku) w p. proc.
4,53	4,62	Cena za 1 l w zł: oleju napędowego benzyny silnikowej bezołowiowej 95-oktanowej
4,62	4,73	
GRUDZIEŃ 2015 = 100		
80,8	85,4	Bezrobotni zarejestrowani (stan w dniu 31 XII)
102,1	103,1	Przeciętne miesięczne zatrudnienie ^{ab}
94,3	102,7	Przeciętne miesięczne wynagrodzenie brutto ^{ab}
107,6	106,4	Sprzedaż detaliczna ^a (ceny bieżące)
146,6	109,8	Mieszkania oddane do użytkowania ^c
111,7	102,3	Produkcja sprzedana przemysłu ^{ac} (ceny stałe)
100,3	101,3	Podmioty gospodarki narodowej w rejestrze REGON (stan w dniu 31 XII)
99,0	99,9	w tym osoby fizyczne



Śląski Ośrodek Badań Regionalnych
Urząd Statystyczny w Katowicach
ul. Owocowa 3, 40 – 158 Katowice

<http://katowice.stat.gov.pl>
tel.: 32 779 12 00
fax: 32 779 13 00, 32 258 51 55

^a W przedsiębiorstwach, w których liczba pracujących przekracza 9 osób. ^b W sektorze przedsiębiorstw. ^c Dane wstępne.