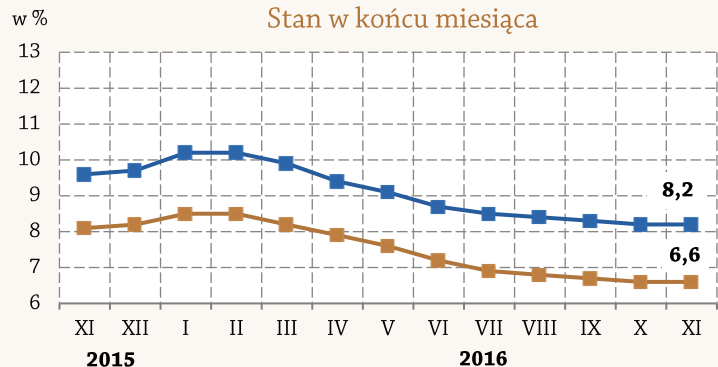


# WYBRANE DANE Z ZAKRESU SYTUACJI SPOŁECZNO-GOSPODARCZEJ WOJEWÓDZTWA ŚLĄSKIEGO W LISTOPADZIE 2016 R.



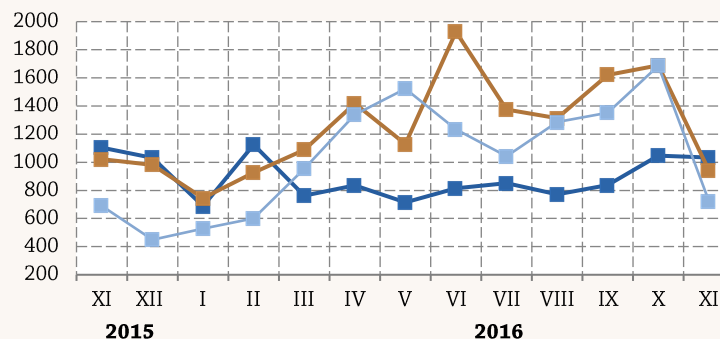
## Stopa bezrobocia rejestrowanego

Stan w końcu miesiąca



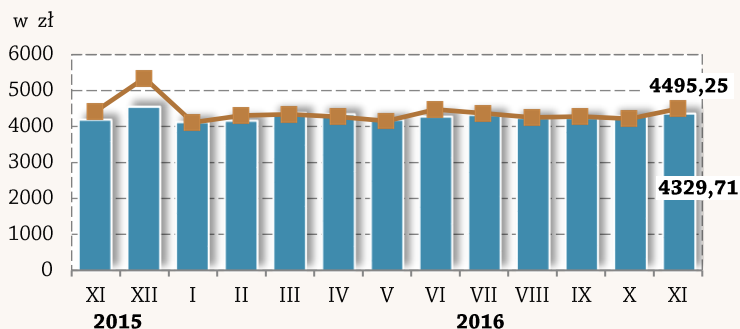
— Polska  
— woj. śląskie

## Mieszkania



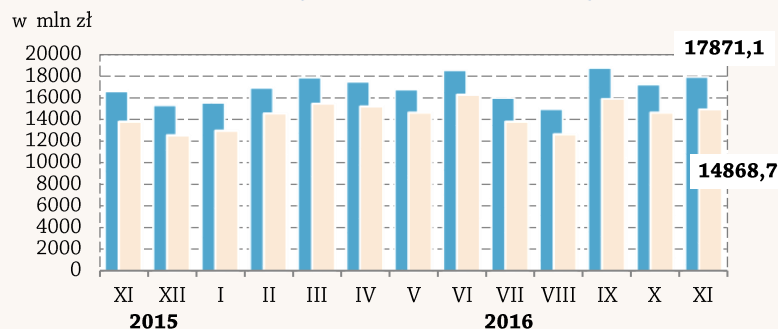
— oddane do użytkowania  
— na realizację których wydano pozwolenia lub dokonano zgłoszenia z projektem budowlanym  
— których budowę rozpoczęto

## Przeciętne miesięczne wynagrodzenie brutto<sup>ab</sup>



— Polska  
— woj. śląskie

## Produkcja sprzedana przemysłu<sup>a</sup>



— ogółem  
— w tym przetwórstwo przemysłowe

ŚLĄSKIE	POLSKA	
6,6	8,2	Stopa bezrobocia rejestrowanego (stan w dniu 30 XI) w %
-1,5	-1,4	zmiana (w skali roku) w p. proc.
4,32	4,39	Cena za 1 l w zł: oleju napędowego
4,40	4,52	benzyny silnikowej bezołowiowej 95-oktanowej
<b>LISTOPAD 2015 = 100</b>		
81,6	85,8	Bezrobotni zarejestrowani (stan w dniu 30 XI)
101,8	103,1	Przeciętne miesięczne zatrudnienie <sup>ab</sup>
101,5	104,0	Przeciętne miesięczne wynagrodzenie brutto <sup>ab</sup>
107,2	106,6	Sprzedaż detaliczna <sup>a</sup> (ceny bieżące)
93,5	120,4	Mieszkania oddane do użytkowania <sup>c</sup>
103,8	103,3	Produkcja sprzedana przemysłu <sup>ac</sup> (ceny stałe)
100,1	101,0	Podmioty gospodarki narodowej w rejestrze REGON (stan w dniu 30 XI)
98,7	99,6	w tym osoby fizyczne



Śląski Ośrodek Badań Regionalnych  
Urząd Statystyczny w Katowicach  
ul. Owocowa 3, 40 – 158 Katowice

<http://katowice.stat.gov.pl>  
tel.: 32 779 12 00  
fax: 32 779 13 00, 32 258 51 55

<sup>a</sup> W przedsiębiorstwach, w których liczba pracujących przekracza 9 osób. <sup>b</sup> W sektorze przedsiębiorstw. <sup>c</sup> Dane wstępne.