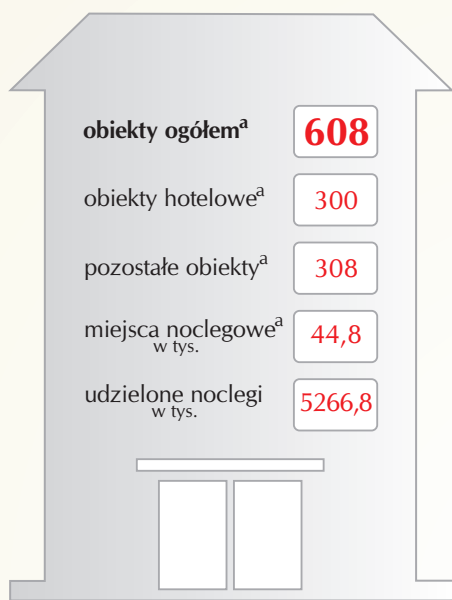


# TURYSTYKA W WOJEWÓDZTWIE ŚLĄSKIM W 2016 R.



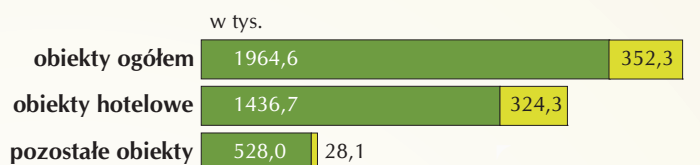
Urząd Statystyczny w Katowicach  
ul. Owocowa 3, 40-158 Katowice  
tel.: 32 77 91 200; fax: 32 77 91 300  
katowice.stat.gov.pl

## BAZA NOCLEGOWA I JEJ WYKORZYSTANIE

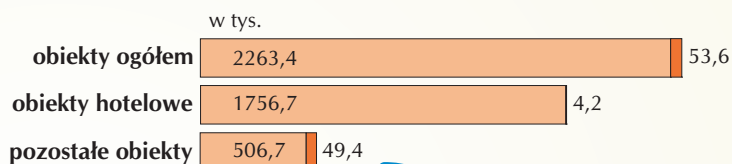


<sup>a</sup> Stan w dniu 31 VII.

## TURYŚCI KORZYSTAJĄCY Z NOCLEGÓW W TURYSTYCZNYCH OBIEKTACH NOCLEGOWYCH



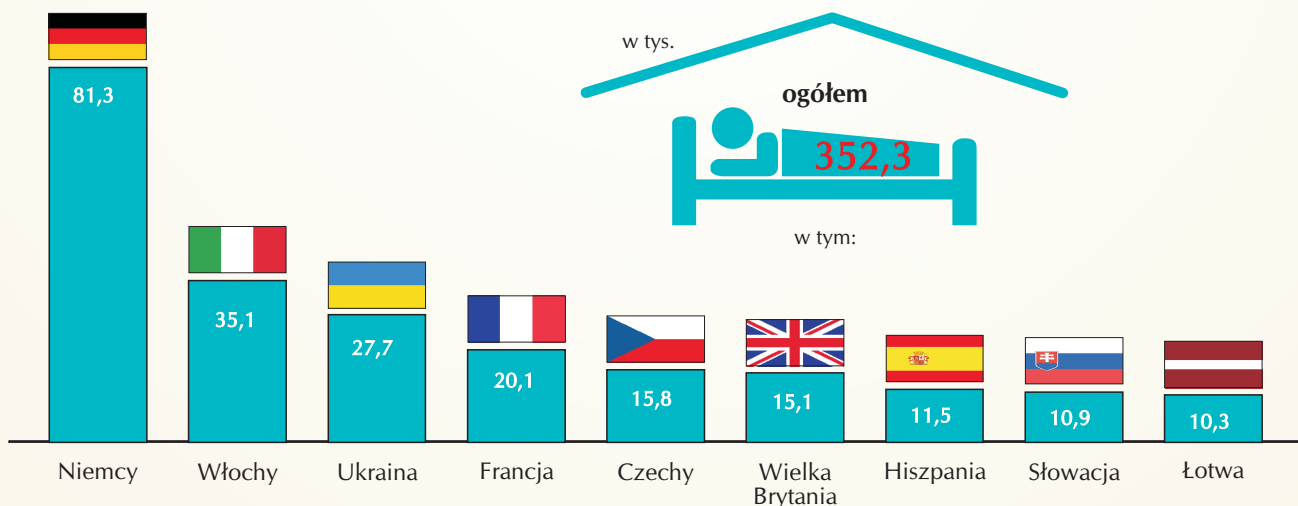
turyści:  
■ krajowi ■ zagraniczni



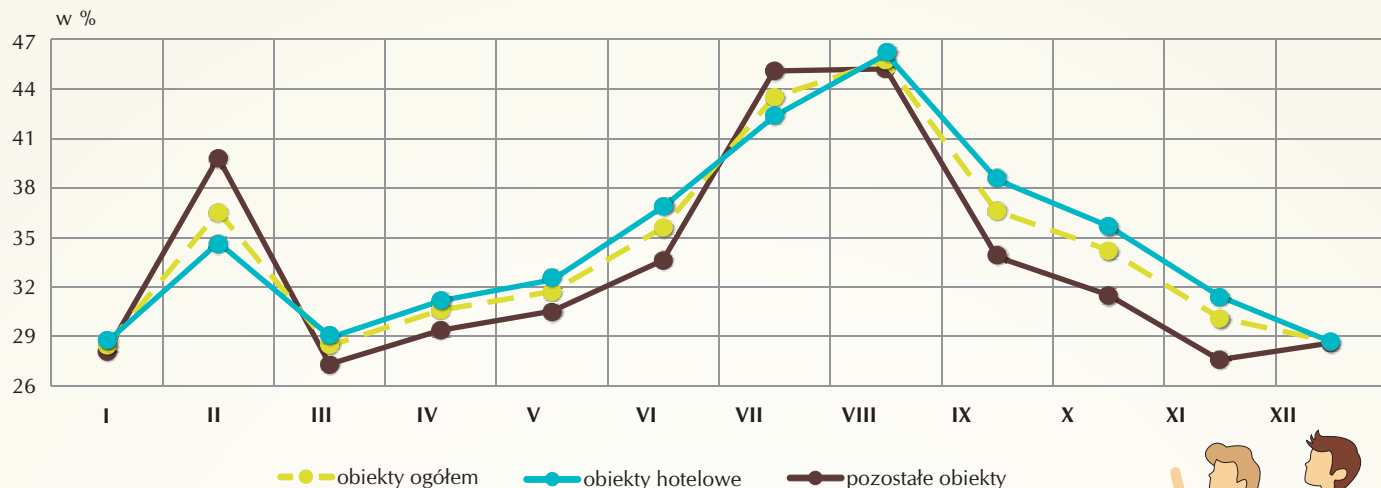
korzystający z obiektów:  
■ całorocznych ■ sezonowych



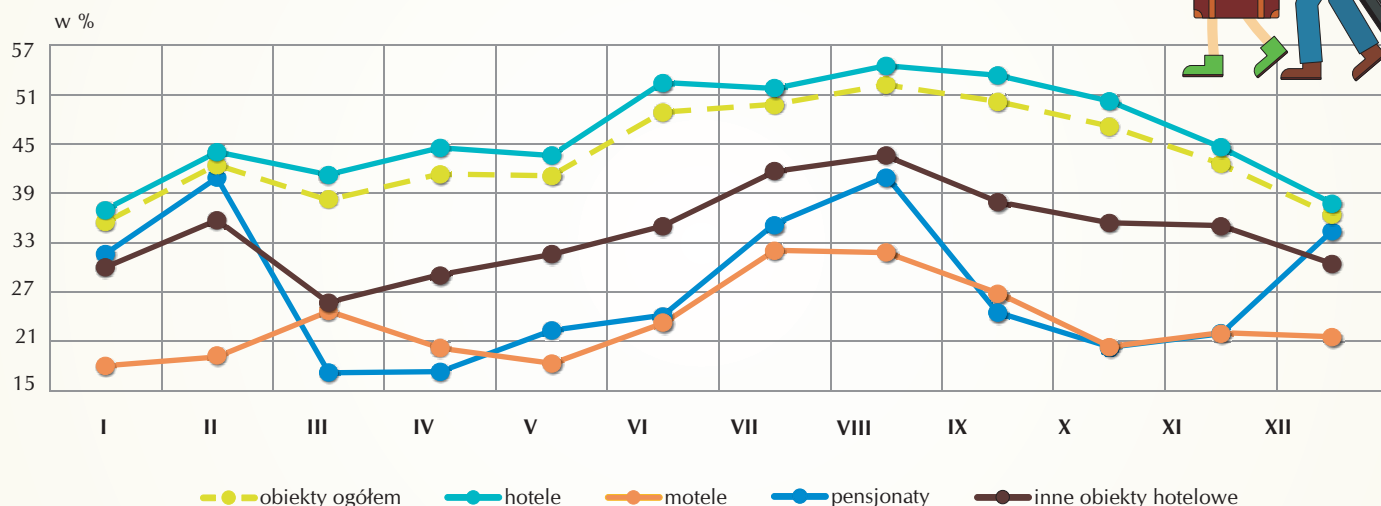
## TURYŚCI ZAGRANICZNI KORZYSTAJĄCY Z NOCLEGÓW WEDŁUG KRAJU STAŁEGO ZAMIESZKANIA



## STOPIEŃ WYKORZYSTANIA MIEJSC NOCLEGOWYCH W OBIEKTACH NOCLEGOWYCH



## STOPIEŃ WYKORZYSTANIA POKOI W OBIEKTACH HOTELOWYCH



### PLACÓWKI GASTRONOMICZNE W TURYSTYCZNYCH OBIEKTACH NOCLEGOWYCH

obiekty ogółem **551**



restauracje **262**



bary (w tym kawiarnie) **161**



stołówki **92**



punkty gastronomiczne **36**

### PRZECIĘTNY CZAS POBYTU TURYSTY W WYBRANYCH OBIEKTACH (liczba noclegów)



zakłady uzdrowiskowe .....	17,2
ośrodki szkoleniowo-wypoczynkowe .....	3,1
pensjonaty .....	3,0
domy wycieczkowe .....	2,9
ośrodki wczasowe .....	2,9
pokoje gościnne .....	2,9
zespoły domków turystycznych .....	2,9
kwatery agroturystyczne .....	2,8
hotele .....	1,8

a Stan w dniu 31 VII.

