

SZKOLNICTWO WYŻSZE

W WOJEWÓDZTWIE ŚLĄSKIM W ROKU AKADEMICKIM 2014/2015

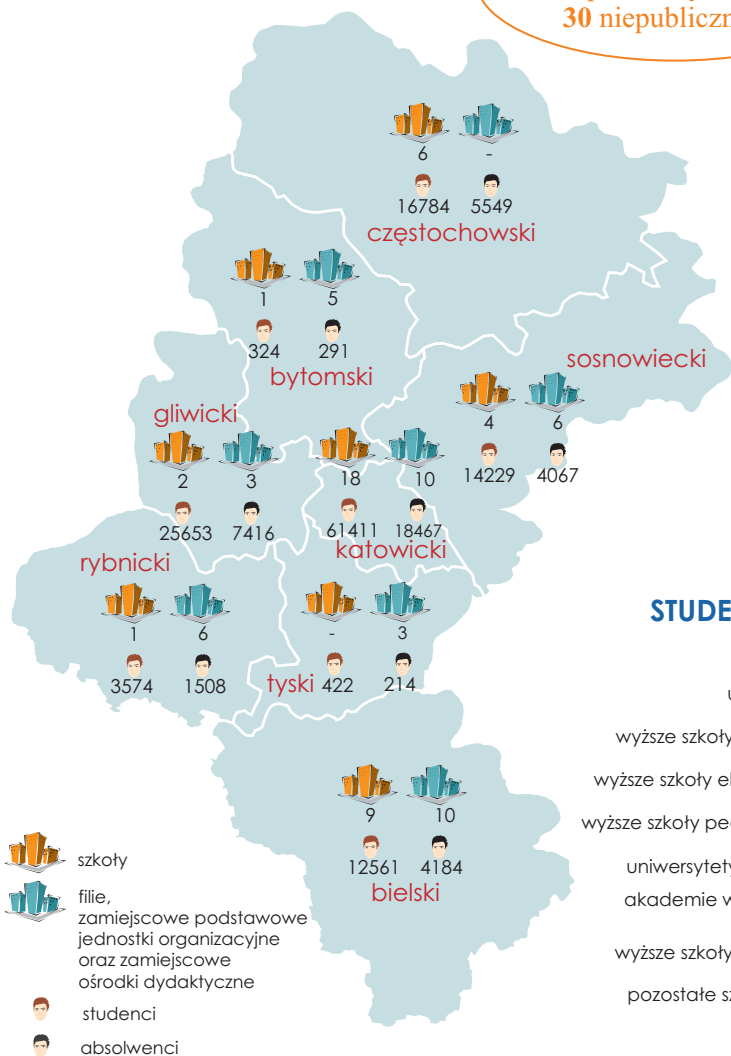


URZĄD STATYSTYCZNY
W KATOWICACH

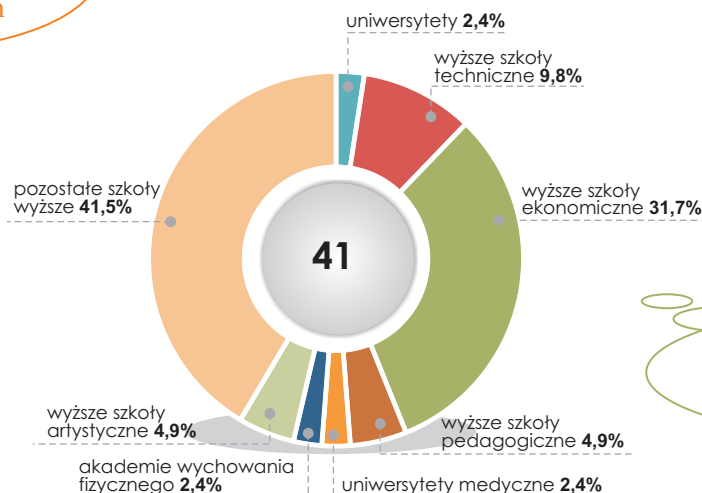


SZKOLNICTWO WYŻSZE WEDŁUG PODREGIONÓW

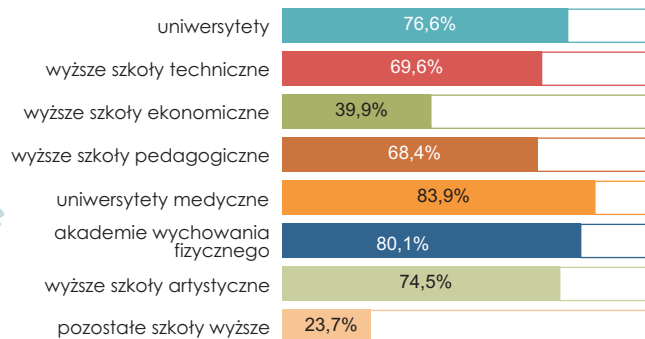
Wśród 41 uczelni funkcjonuje 11 publicznych oraz 30 niepublicznych



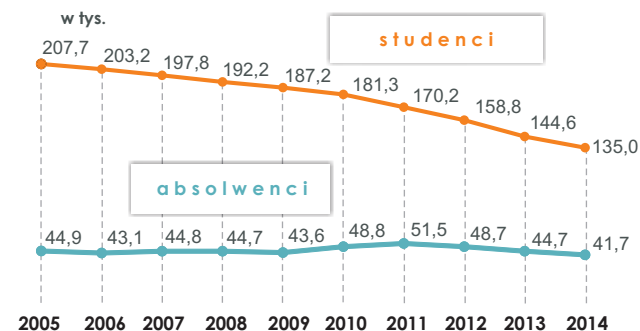
SZKOŁY WYŻSZE WEDŁUG TYPÓW



STUDENCI STUDIÓW STACJONARNYCH WEDŁUG TYPÓW SZKÓŁ

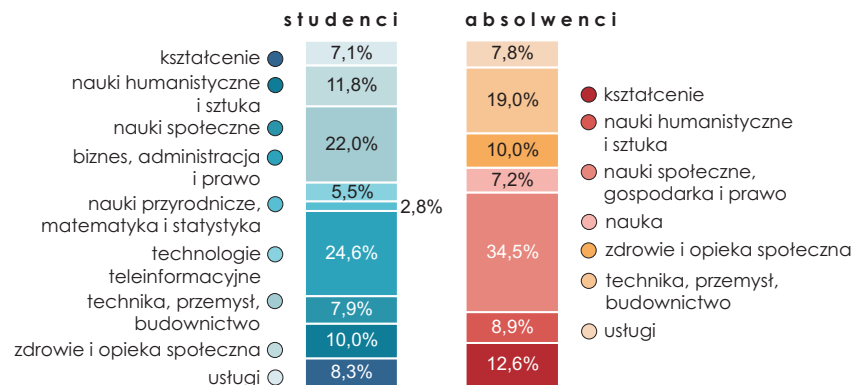


STUDENCI I ABSOLWENCI W LATACH 2005-2014



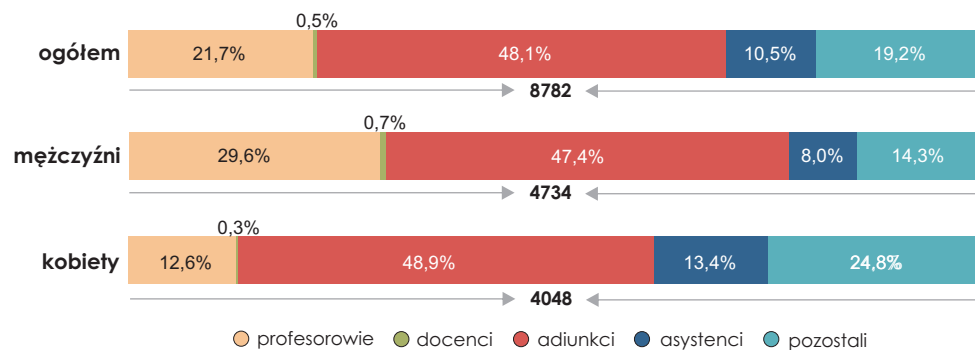
Na 41 uczelniach kształciło się 135,0 tys. studentów, w tym 100,5 tys. na uczelniach publicznych oraz 34,5 tys. na uczelniach niepublicznych.

STRUKTURA STUDENTÓW^a I ABSOLWENTÓW^b WEDŁUG GRUP KIERUNKÓW STUDIÓW



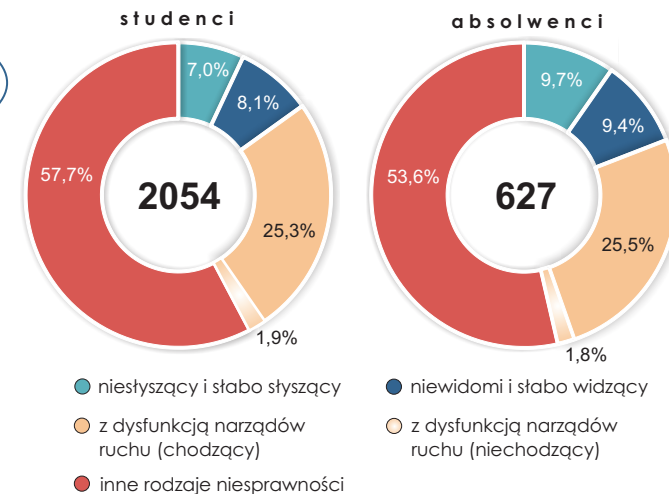
^a Zgodnie z Międzynarodową Standardową Klasyfikacją Edukacji (ISCED-F 2013). ^b Zgodnie z Międzynarodową Standardową Klasyfikacją Edukacji (ISCED'97).
 UWAGA. Dane wykazano łącznie z cudzoziemcami, filiami, zamiejscowymi podstawowymi jednostkami organizacyjnymi oraz zamiejscowymi ośrodkami dydaktycznymi. Studenci - stan w dniu 30 XI. Absolwenci z poprzedniego roku akademickiego.

NAUCZYCIELE AKADEMICY WEDŁUG PŁCI



Studenci niepełnosprawni stanowili 1,5% ogółu studentów.

STUDENCI I ABSOLWENCI NIEPEŁNOSPRAWNI WEDŁUG RODZAJÓW NIEPEŁNOSPRAWNOŚCI



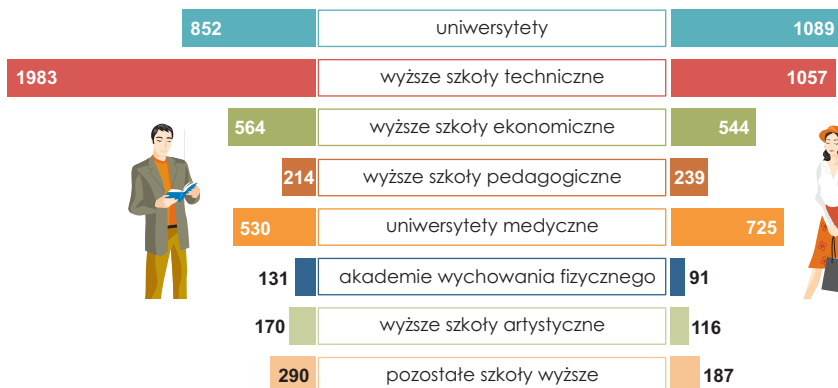
Studia doktoranckie rozpoczęło 3495 słuchaczy, w tym 1944 kobiety. Przewód doktorski wszczęły 303 osoby, w tym 174 kobiety. Rozprawę doktorską obroniło 269 osób, w tym 134 kobiety.

DYPLOM

Absolwenci ogółem - 41,7 tys.
w uczelniach:
publicznych - 29,5 tys.
niepublicznych - 12,2 tys.

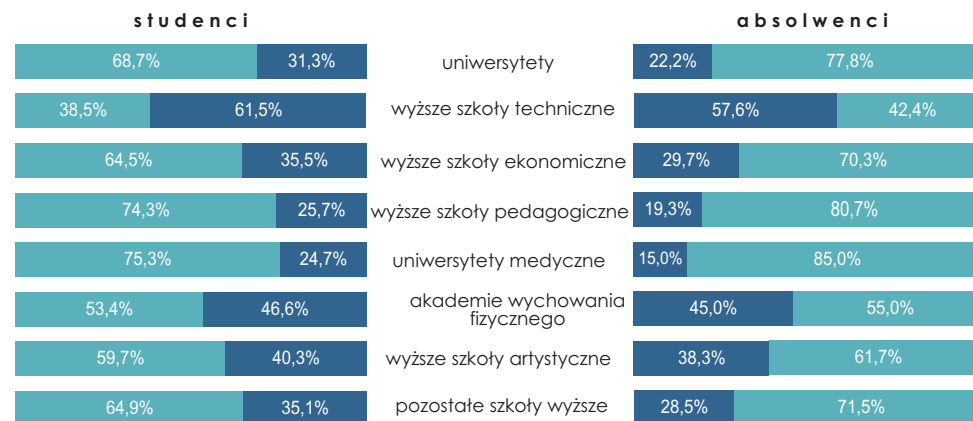
Najwięcej studiujących mężczyzn kształciło się na wyższych szkołach technicznych (prawie 47%), natomiast studiujące kobiety najczęściej wybierały wyższe szkoły ekonomiczne (prawie 26%).

NAUCZYCIELE AKADEMICY WEDŁUG TYPÓW SZKÓŁ I PŁCI



Studia poddyplomowe rozpoczęło 9426 słuchaczy (w tym 7269 kobiet), a zakończyło 7521 osób (w tym 5504 kobiety).

STUDENCI I ABSOLWENCI WEDŁUG TYPÓW SZKÓŁ I PŁCI



● mężczyźni ● kobiety