

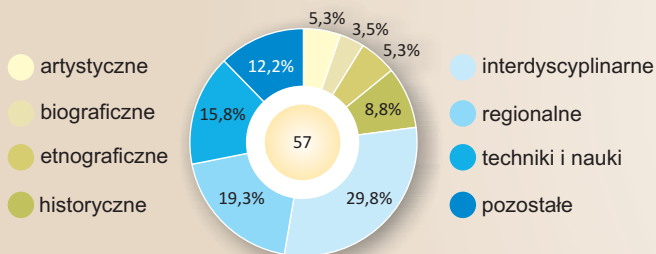


Muzea i galerie sztuki

	2011	2010=100
Muzea i oddziały muzealne ^a	57	↑ o 3,6%
Zwiedzający w tys.	1153,0	↑ o 4,0%
Obiekty przystosowane dla osób poruszających się na wózkach inwalidzkich - wejście do budynku	28	↑ o 12,0%
Galerie ^a	42	↑ o 2,4%
Zwiedzający w tys.	358,8	↑ o 6,5%
Obiekty przystosowane dla osób poruszających się na wózkach inwalidzkich - wejście do budynku	29	↑ o 11,5%

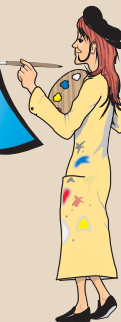
a Stan w dniu 31 XII.

Muzea Stan w dniu 31 XII



KULTURA

W WOJEWÓDZTWIE ŚLĄSKIM

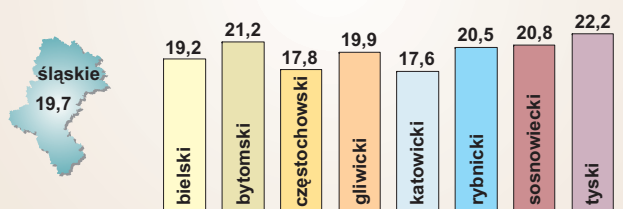


Biblioteki publiczne^a

	2010	2009=100
Biblioteki ^b	814	↓ o 0,2%
Księgozbiór ^b w tys. wol.	16733,4	↓ o 1,0%
Czytelnicy ^c w tys.	882,2	↓ o 2,4%
Wypożyczenia ^{cd} w tys. wol.	17363,9	↓ o 3,0%

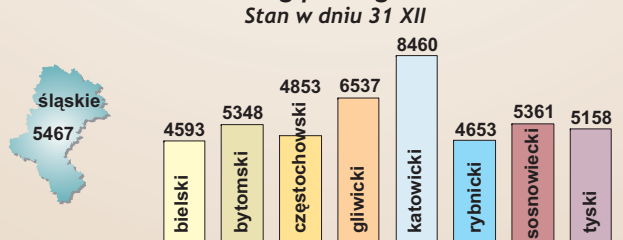
a Z filiami. b Stan w dniu 31 XII. c Łącznie z punktami bibliotecznymi. d Bez wypożyczeń międzybibliecznych.

Wypożyczenia księgozbioru z bibliotek publicznych^{ab} na 1 czytelnika w woluminach według podregionów



a Łącznie z punktami bibliotecznymi; bez wypożyczeń międzybibliecznych. b Dane za 2010 r.

Liczba ludności na 1 placówkę biblioteczną^a według podregionów



a Dane za 2010 r.

↑ wzrost ↓ spadek bz bez zmian

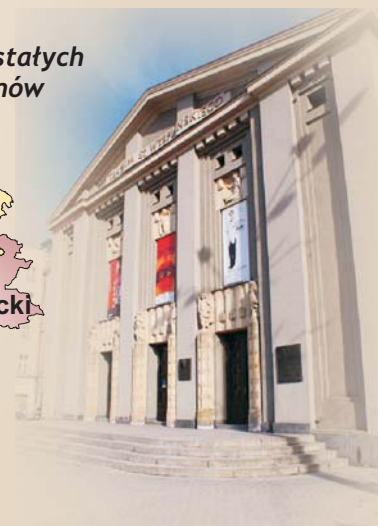


Kina stałe

	2011	2010=100
Kina ^a	53	↓ o 5,4%
Sale projekcyjne ^a	185	↑ o 1,6%
Miejsca na widowni ^a w tys.	38,3	↓ o 2,9%
Seanse w tys.	301,1	↓ o 2,4%
Widzowie w tys.	5644,3	↑ o 3,4%
Obiekty przystosowane dla osób poruszających się na wózkach inwalidzkich - wejście do budynku	46	↓ o 2,1%

a Stan w dniu 31 XII.

Widzowie w kinach stałych według podregionów



Teatry i instytucje muzyczne

	2011	2010=100
Ogółem ^a	21	↑ o 5,0%
Teatry	11	↑ o 10,0%
Teatry muzyczne	4	bz
Filharmonie	3	bz
Orkiestry symfoniczne i kameralne	2	bz
Zespoły Pieśni i Tańca	1	bz
Widzowie i słuchacze ^b w tys.	1386,8	↓ o 2,1%

a Stan w dniu 31 XII. b Według siedziby.



URZĄD
STATYSTYCZNY
W KATOWICACH



ŚLĄSKI OŚRODEK
BADAŃ REGIONALNYCH