

12 sierpnia

Międzynarodowy Dzień Młodzieży



URZĄD STATYSTYCZNY
W KATOWICACH

MŁODZIEŻ WOJEWÓDZTWA ŚLĄSKIEGO W 2015 R.



808,8 tys. osób
w wieku 15-29 lat

w 2015 r. młodzież w wieku 15-29 lat stanowiła **17,7%** ogółu ludności województwa, w 2050 r. według prognozy demograficznej ludności będzie wynosić **12,9%**.

EDUKACJA MŁODZIEŻY^a

szkoły



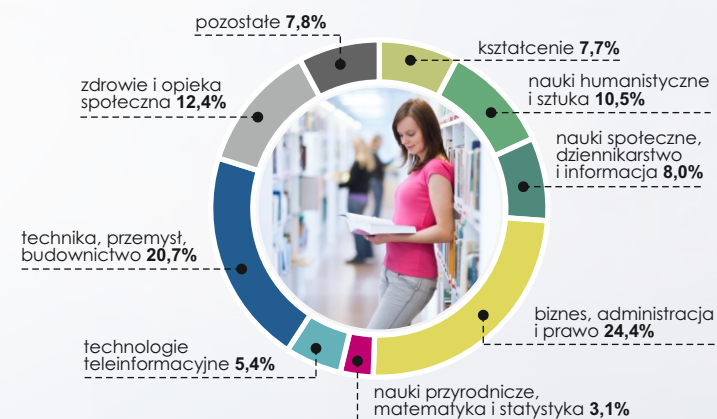
uczniowie/studenci



186	zasadnicze szkoły zawodowe	19379
253	licea ogólnokształcące	51282
215	technika	58820
43	szkoły specjalne przysposabiające do pracy	1154
23	ogólnokształcące szkoły artystyczne	2338
54	szkoły policealne	4174
38	szkoły wyższe	126563

a W roku szkolnym/akademickim 2015/2016.

STRUKTURA STUDENTÓW WEDŁUG GRUP KIERUNKÓW STUDIÓW^a

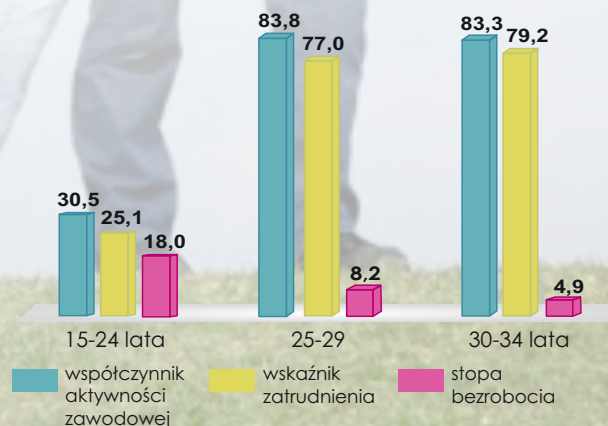


a W roku akademickim 2015/2016.

WSPÓŁCZYNNIKI AKTYWNOŚCI EKONOMICZNEJ LUDNOŚCI

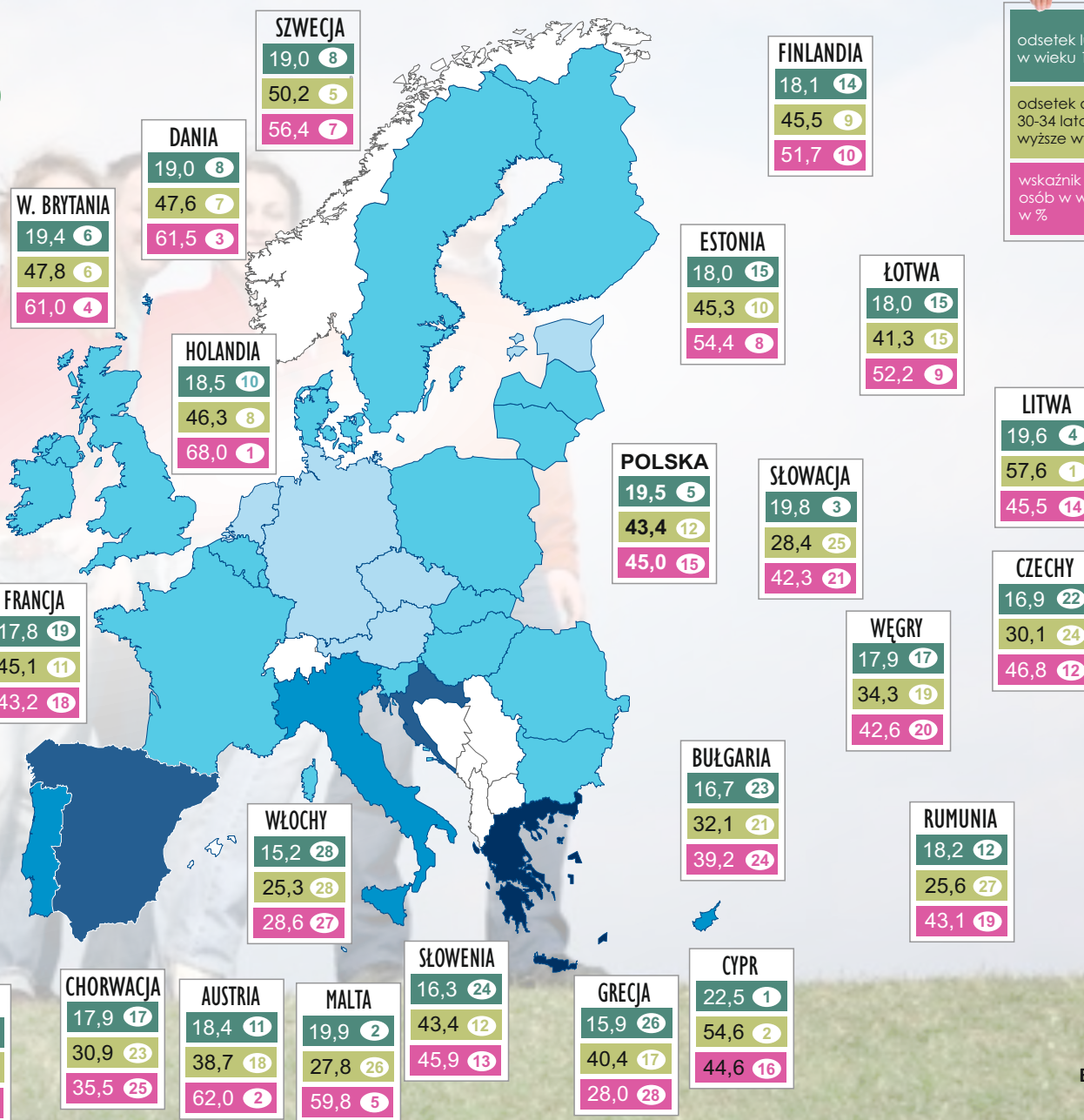
W IV KWARTALE

w %



MŁODZIEŻ KRAJÓW UNII EUROPEJSKIEJ W 2015 R.

88902,5 tys. osób
w wieku 15-29 lat



odsetek ludności w wieku 15-29 lat^a **lokata**

odsetek osób w wieku 30-34 lata posiadających wyższe wykształcenie **lokata**

wskaźnik zatrudnienia osób w wieku 15-29 lat w % **lokata**

stopa bezrobocia osób w wieku 15-29 lat w %

- 6,5 - 9,9
- 10,0 - 19,9
- 20,0 - 29,9
- 30,0 - 39,9
- 40,0 - 41,3

^a Ludność według stanu w dniu 1 stycznia.



Śląski Ośrodek
Badań Regionalnych