

11 lipca

Światowy Dzień Ludności



Urząd Statystyczny w Katowicach
ul. Owocowa 3, 40-158 Katowice
tel.: 32 77 91 200; fax: 32 77 91 300
katowice.stat.gov.pl



Śląski Ośrodek
Badań Regionalnych

ustanowiony przez Zgromadzenie Ogólne ONZ z inicjatywy Rady Zarządzającej Programu Narodów Zjednoczonych ds. Rozwoju (UNDP), w 1987 roku tzw. Dzień Pięciu Miliardów.

Państwa z największą liczbą ludności w 2015 r.

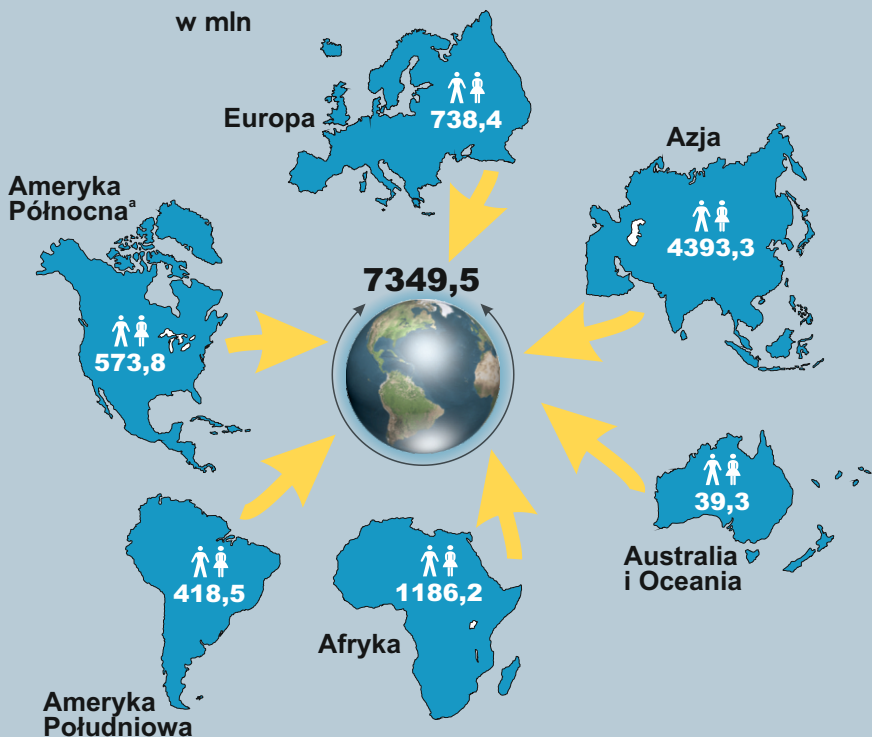
w mln

Chiny 1376,0	Niemcy 80,7
Indie 1311,1	Wielka Brytania 64,7
Stany Zjednoczone Ameryki 321,8	Francja 64,4
Indonezja 257,6	Włochy 59,8
Brazylia 207,8	Hiszpania 46,1
Pakistan 188,9	Polska 38,6

ŚWIAT

Ludność świata w 2015 r.

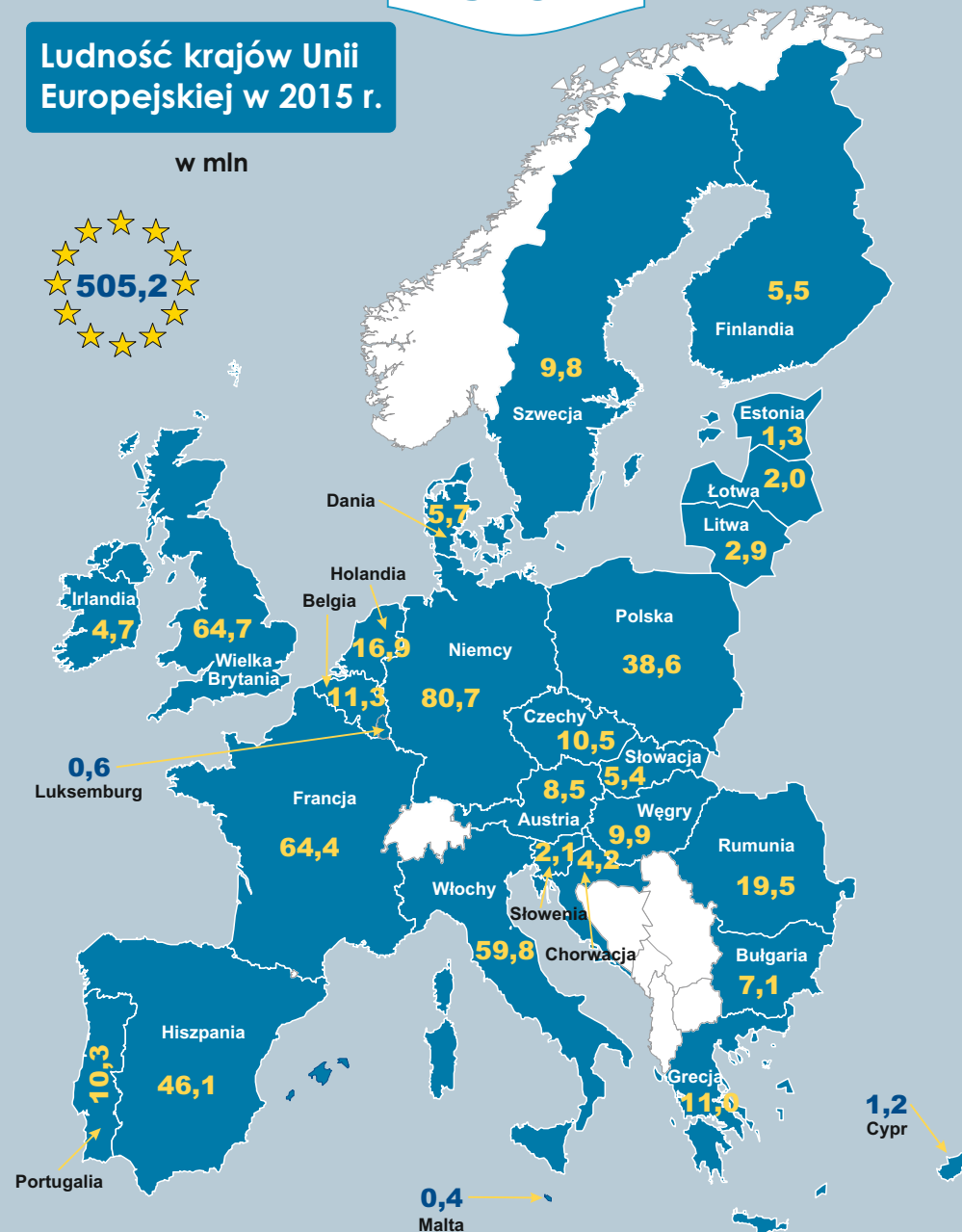
w mln



EUROPA

Ludność krajów Unii Europejskiej w 2015 r.

w mln

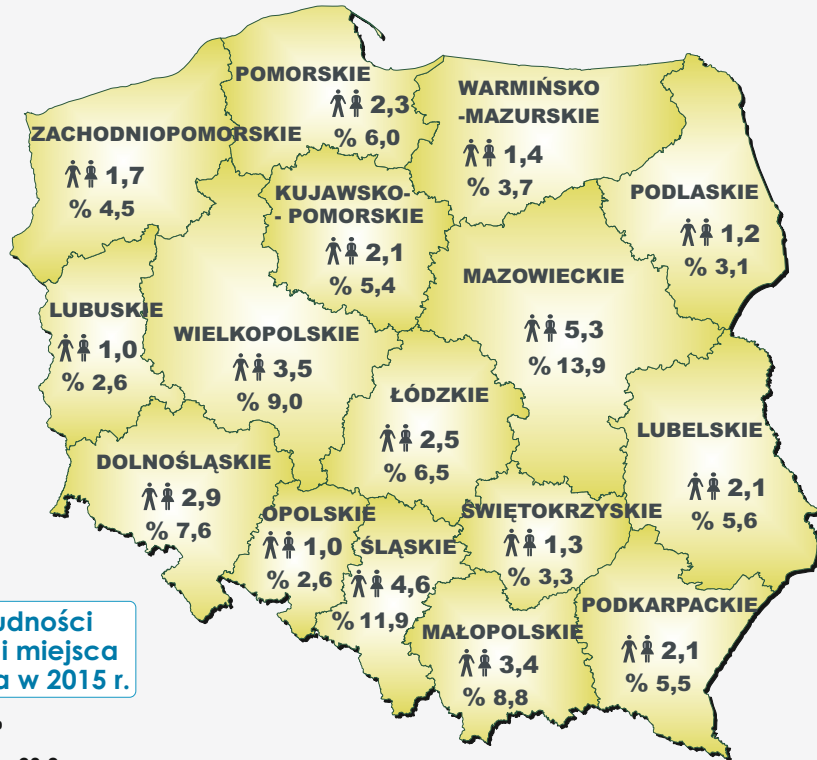


^a Ameryka Północna, Ameryka Środkowa i Karaiby
Dane o ludności kontynentów i wybranych krajów dotyczą szacunku według stanu na środek danego roku. Źródło: World Population Prospects, The 2015 Revision Population Database (<http://esa.un.org/unpd/wpp/>)

POLSKA

Ludność województw w 2015 r.

w mln



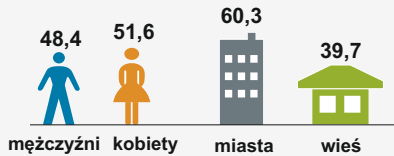
Gęstość zaludnienia na 1 km²

największa
Śląskie **371**

najmniejsza
Podlaskie **59**

Struktura ludności według płci i miejsca zamieszkania w 2015 r.

w %

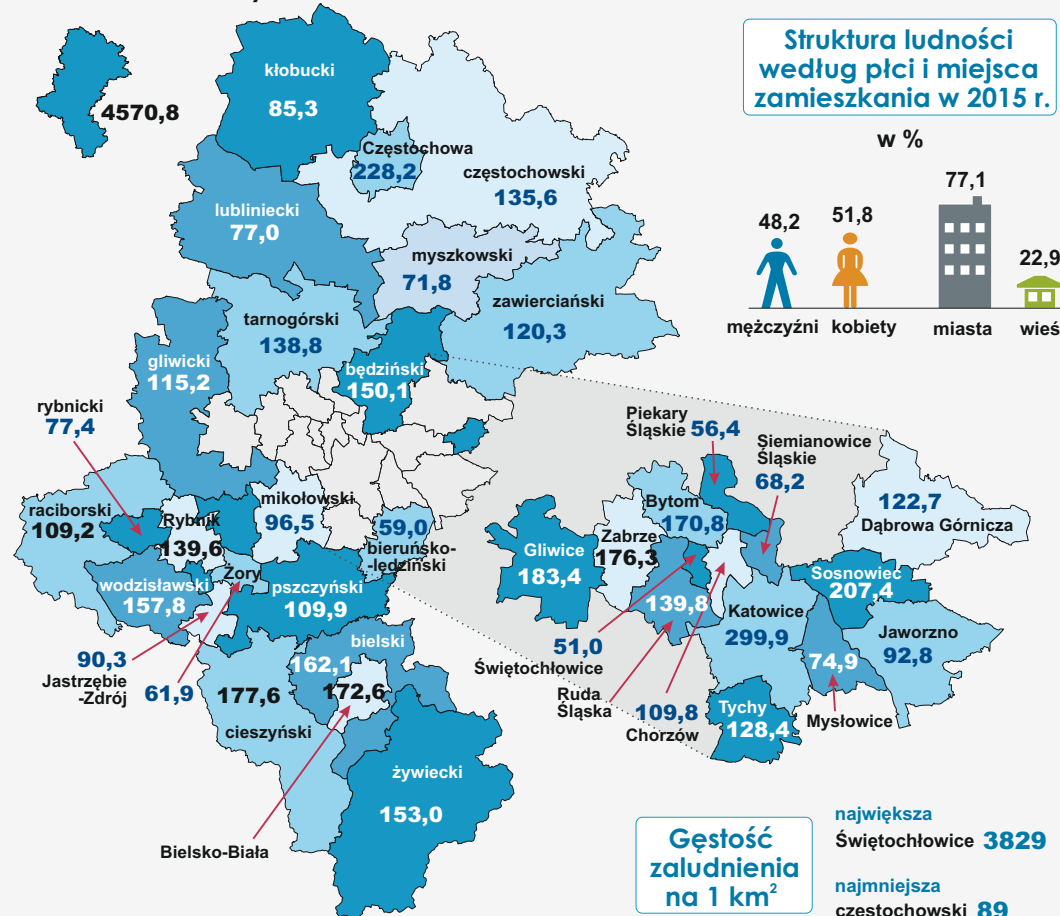


ludność województwa
% udział w ludności kraju

WOJEWÓDZTWO

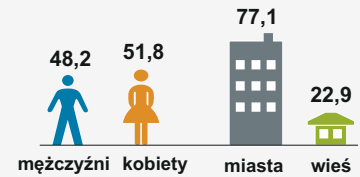
Ludność powiatów w 2015 r.

w tys.



Struktura ludności według płci i miejsca zamieszkania w 2015 r.

w %



Gęstość zaludnienia na 1 km²

największa
Świętochłowice **3829**

najmniejsza
częstochowski **89**

Ruch naturalny na 1000 ludności w 2015 r.

