

# EUROPEJSKI DZIEŃ STATYSTYKI

20.10.2017

LEPSZE DANE.  
LEPSZE ŻYCIE.

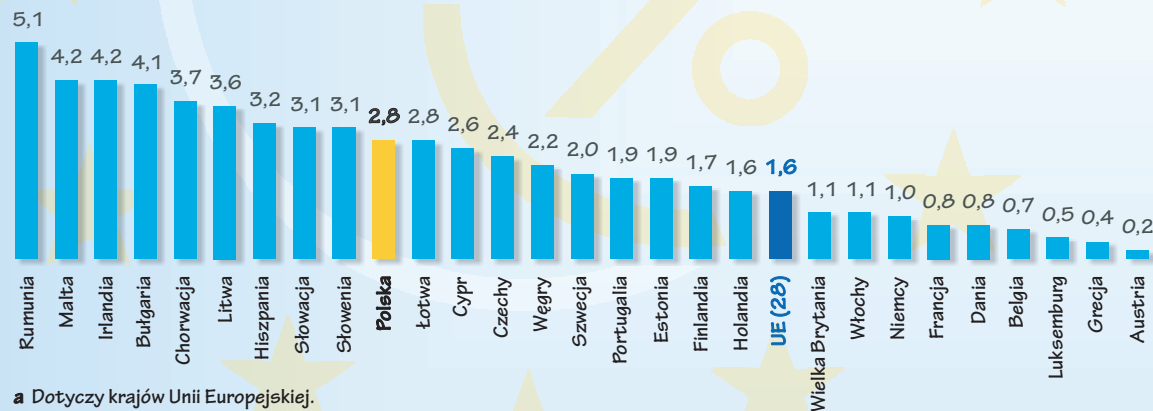
Z inicjatywy Europejskiego Komitetu Doradczego ds. Statystyki (ESAC) oraz przy wsparciu członków z Europejskiego Systemu Statystycznego (ESS) i Europejskiego Systemu Banków Centralnych (ESBC) 20 października ustanowiono Europejskim Dniem Statystyki (European Statistics Day).



## WOJEWÓDZTWO ŚLĄSKIE NA TLE POLSKI I UNII EUROPEJSKIEJ (w %)

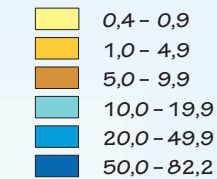
	ŚLĄSKIE	POLSKA	UNIA EUROPEJSKA (28)
współczynnik aktywności zawodowej według BAEL .....	53,4	56,2	57,7
wskaźnik zatrudnienia osób w wieku 20-64 lata według BAEL .....	66,9	69,3	71,0
stopa bezrobocia według BAEL .....	5,4	6,2	8,5
osoby młode (w wieku 15-24 lata) niepracujące, nieuczące się i niedokształcające się .....	10,2	10,5	11,5
młodzież niekontynuująca nauki .....	4,4	5,2	10,7
odsetek osób w wieku 25-64 lata z wykształceniem wyższym .....	27,2	28,7	30,7

## WZROST PRODUKTU KRAJOWEGO BRUTTO NA 1 MIESZKAŃCA<sup>a</sup> (w %) (rok poprzedni = 100)

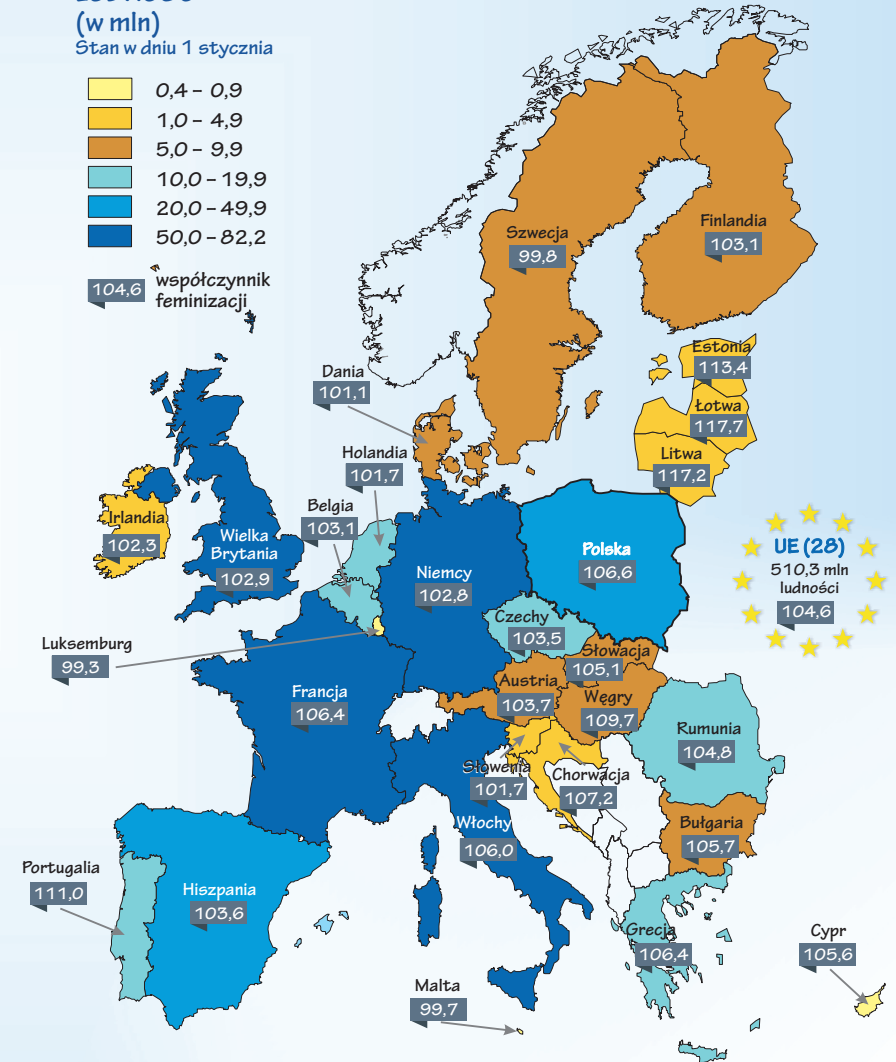


<sup>a</sup> Dotyczy krajów Unii Europejskiej.  
U W A G A. Dane za 2016 rok.  
Źródło: dane Eurostat.

## LUDNOŚĆ<sup>a</sup> (w mln) Stan w dniu 1 stycznia



104,6 współczynnik feminizacji



Urząd Statystyczny w Katowicach  
ul. Owocowa 3, 40-158 Katowice  
tel. 32 77 91 200, faks 32 77 91 300  
<http://katowice.stat.gov.pl/>  
SekretariatUsKce@stat.gov.pl



Śląski Ośrodek Badań Regionalnych  
tel. 32 77 91 307  
inf. 32 77 91 307  
tel. 32 77 91 233; 32 77 91 234  
InformatoriumKCE@stat.gov.pl