



URZĄD
STATYSTYCZNY
W KATOWICACH

Wykorzyst@nie Internetu

w województwie śląskim w 2016 roku

Dostęp do Internetu

gospodarstwa domowe

	dostęp do Internetu	Internet szerokopasmowy
Polska	↑ 80,4	↑ 75,7
Dolnośląskie	↑ 80,7	↑ 76,5
Kujawsko-pomorskie	↓ 77,2	↓ 71,1
Lubelskie	↓ 75,7	↓ 74,0
Lubuskie	↑ 79,5	↓ 71,8
Łódzkie	↓ 76,9	↓ 71,8
Małopolskie	↑ 82,1	↑ 77,4
Mazowieckie	↑ 84,9	↑ 78,3
Opolskie	↑ 82,1	↓ 73,3
Podkarpackie	↑ 83,2	↑ 83,0
Podlaskie	↓ 74,0	↓ 70,8
Pomorskie	↑ 83,9	↑ 80,5
Śląskie	78,8	74,4
Świętokrzyskie	↓ 77,3	↓ 74,3
Warmińsko-mazurskie	↓ 78,3	↓ 69,6
Wielkopolskie	↑ 81,9	↑ 78,4
Zachodniopomorskie	↑ 80,0	↑ 75,4

przedsiębiorstwa

	dostęp do Internetu	Internet szerokopasmowy
Polska	↓ 93,7	↓ 93,2
Dolnośląskie	↓ 93,8	↓ 93,2
Kujawsko-pomorskie	↓ 94,3	↓ 92,6
Lubelskie	↓ 94,0	↓ 94,0
Lubuskie	↓ 94,3	94,3
Łódzkie	↓ 91,2	↓ 91,0
Małopolskie	↓ 93,2	↓ 93,2
Mazowieckie	↓ 94,7	↑ 94,4
Opolskie	↓ 93,4	↓ 93,4
Podkarpackie	↓ 94,0	↓ 93,8
Podlaskie	↑ 95,8	↑ 95,0
Pomorskie	↑ 94,9	↓ 94,2
Śląskie	94,8	94,3
Świętokrzyskie	↓ 94,4	↓ 92,4
Warmińsko-mazurskie	↓ 92,5	↓ 92,5
Wielkopolskie	↓ 91,7	↓ 91,0
Zachodniopomorskie	↓ 92,6	↓ 90,3

↑ powyżej wartości dla województwa śląskiego
↓ poniżej wartości dla województwa śląskiego

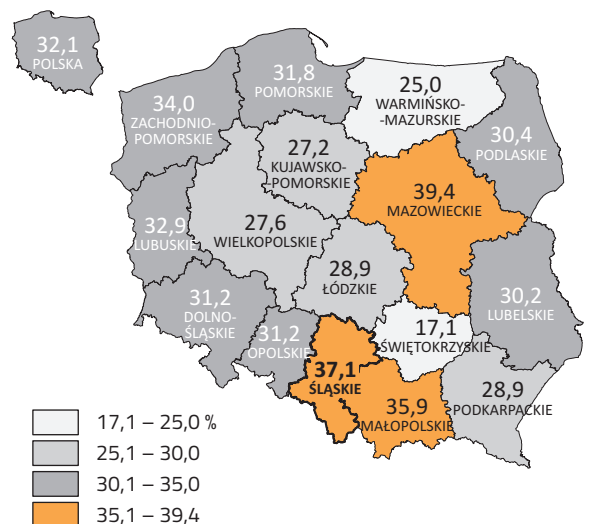
75,1%
osób
korzystało
z Internetu
w sprawach
prywatnych

47,1%
osób
zamówiło lub kupiło
przez Internet
towary i usługi
do użytku
prywatnego

37,1%
osób
łączyło się
z Internetem
poza domem
lub miejscem pracy
poprzez urządzenia
przenośne

53,8%
osób
nie wysłało
wypełnionych formularzy
urzędowych
przez Internet

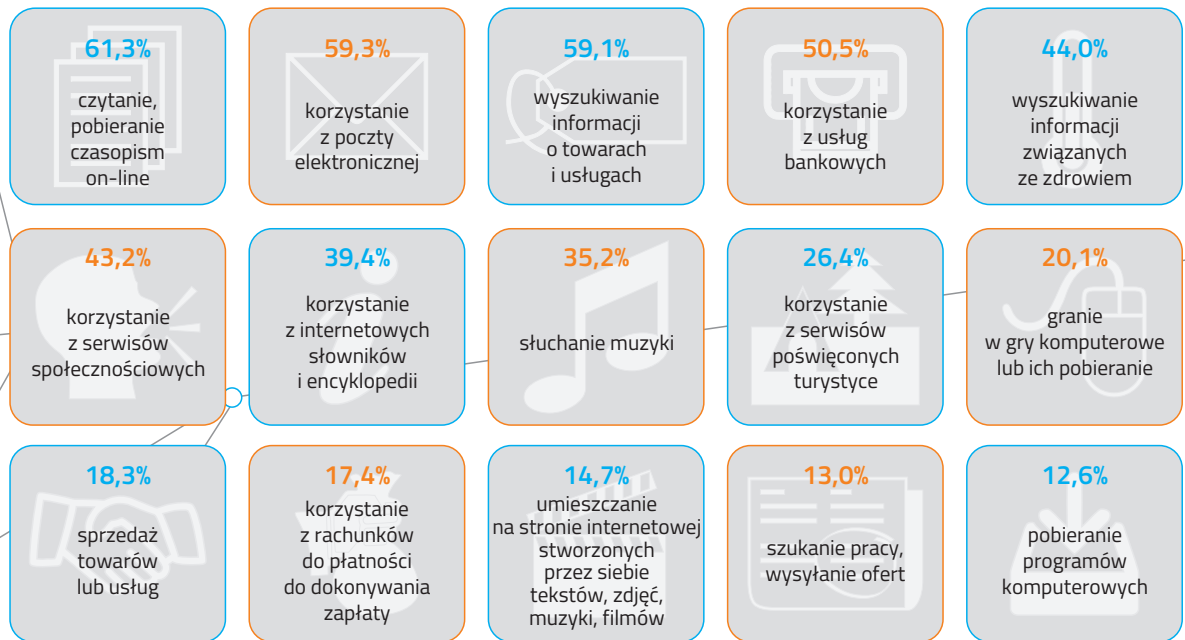
Osoby łączące się z Internetem poza domem lub miejscem pracy poprzez urządzenia przenośne



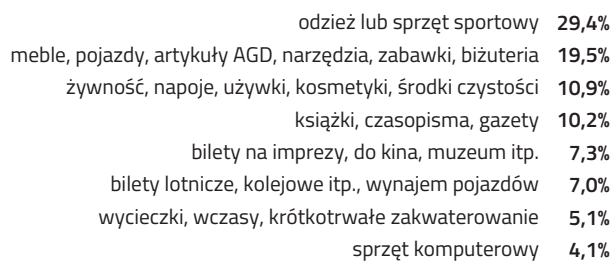
79,9%
osób
korzystało
z Internetu

20,1%
osób nigdy
nie korzystało
z Internetu

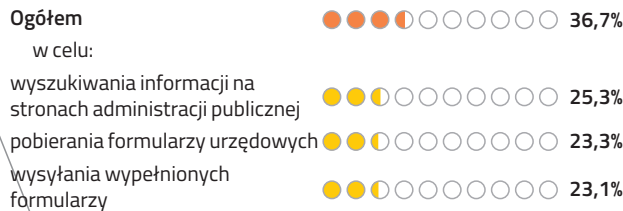
Osoby korzystające z Internetu w sprawach prywatnych według celu



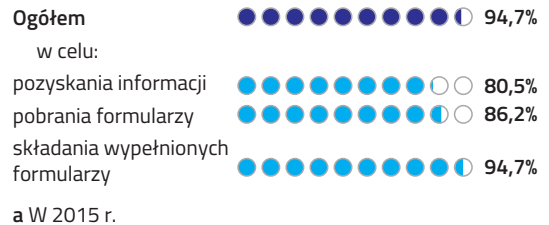
Osoby zamawiające towary lub usługi przez Internet



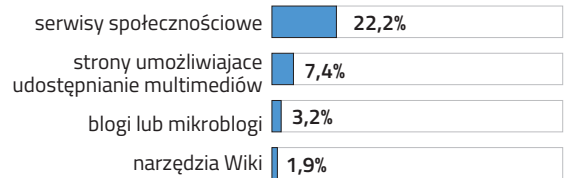
Osoby korzystające z usług administracji publicznej za pomocą Internetu



Przedsiębiorstwa korzystające z e-administracji^a



Przedsiębiorstwa wykorzystujące media społecznościowe



Prezentowane dane stanowią odsetek odpowiednio:

- gospodarstw domowych z osobami w wieku 16-74 lata,
- osób w wieku 16-74 lata,
- przedsiębiorstw zatrudniających powyżej 9 osób.

więcej informacji na stronie Głównego Urzędu Statystycznego
„Wykorzystanie technologii informacyjno-(tele)komunikacyjnych w przedsiębiorstwach i gospodarstwach domowych w 2016 roku”



Urząd Statystyczny w Katowicach

ul. Owocowa 3
40-158 Katowice
tel. 32 77 91 200
faks 32 77 91 300

www.stat.gov.pl/katow
SekretariatUsKce@stat.gov.pl



Śląski Ośrodek Badań Regionalnych

tel. 32 779 13 07
faks 32 779 13 00; 32 258 51 55

Informatorium

tel. 32 779 12 33; 32 779 12 34
InformatoriumKCE@stat.gov.pl