

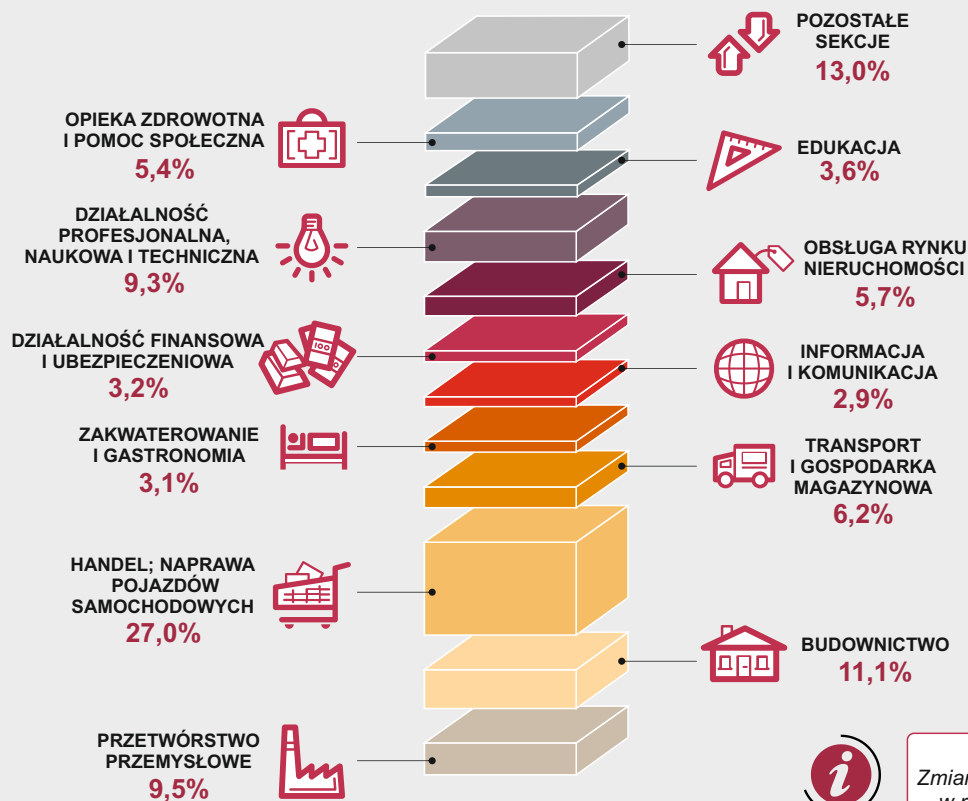
# Podmioty gospodarki narodowej

## w województwie śląskim w 2016 r.

Stan w dniu 31 XII

według powiatów

według sekcji PKD



ogółem

4 6 7 0 9 0

podmiotów

1 1 %

podmiotów w kraju

nowo zarejestrowane

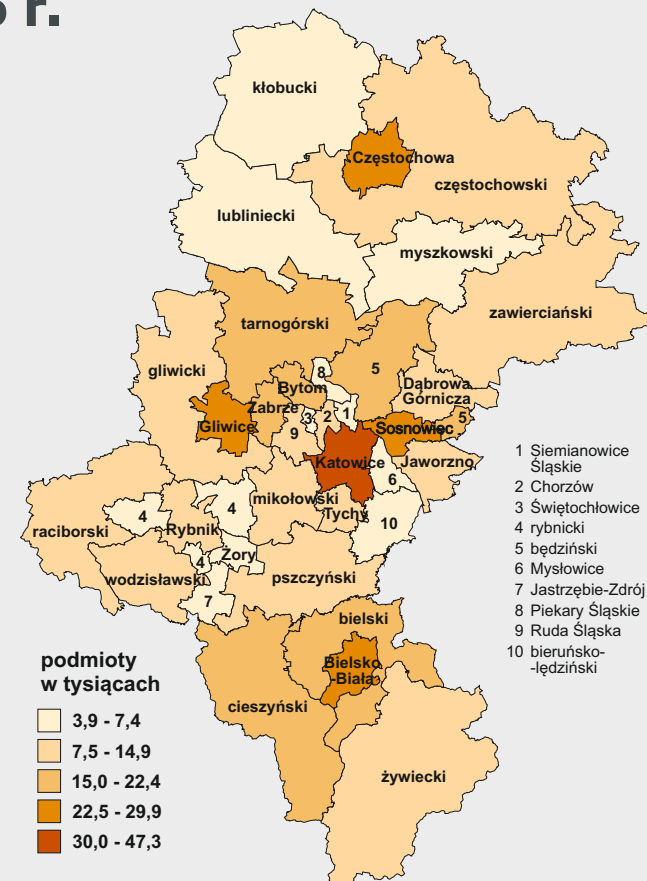
3 4 6 1 7

w ciągu roku

wyrejestrowane

3 2 9 8 6

w ciągu roku



Więcej informacji w publikacji -  
Zmiany strukturalne grup podmiotów gospodarki narodowej  
w rejestrze REGON w województwie śląskim w 2016 r.

