

Podmioty małe i średnie

w województwie śląskim w 2016 r.

Small and medium entities
in śląskie voivodship in 2016



Katowice 2018

100 lat
GUS



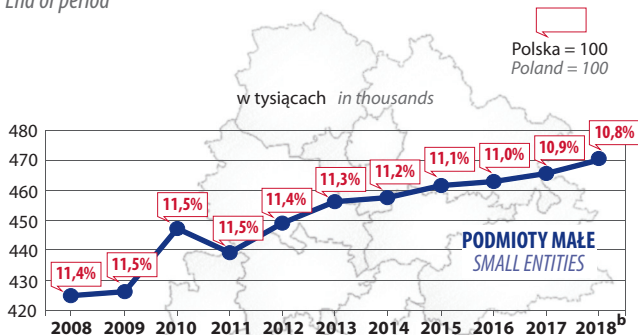
Urząd Statystyczny
w Katowicach

PODMIOTY GOSPODARKI NARODOWEJ^a WPISANE DO REJESTRU REGON

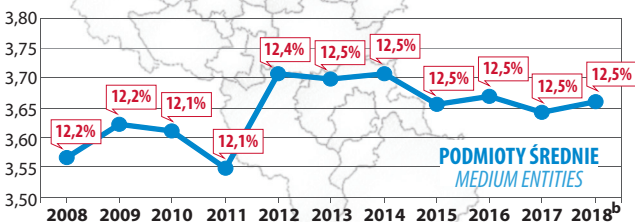
Stan w końcu okresu

ENTITIES OF THE NATIONAL ECONOMY^a RECORDED IN THE REGON REGISTER

End of period



Jednostki gospodarcze o liczbie pracujących do 49 osób
Economic units employing not more than 49 persons



Jednostki gospodarcze o liczbie pracujących 50 – 249 osób
Economic units employing 50 – 249 persons

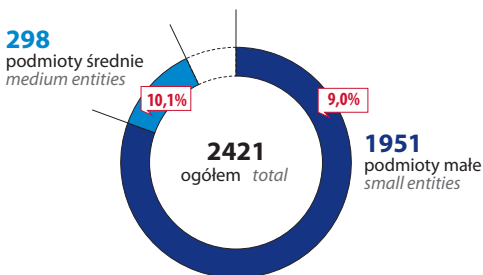
a Bez osób prowadzących gospodarstwa indywidualne w rolnictwie. **b** W I półroczu.
a Excluding persons tending private farms in agriculture. b In the 1st mid-year.

PODMIOTY GOSPODARKI NARODOWEJ Z UDZIAŁEM KAPITAŁU ZAGRANICZNEGO

Stan w dniu 31 XII

ENTITIES OF THE NATIONAL ECONOMY WITH FOREIGN CAPITAL PARTICIPATION

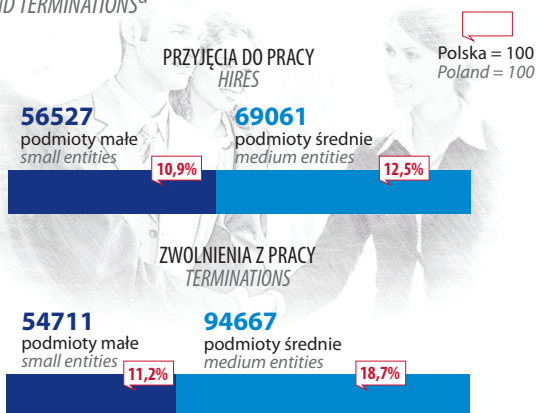
As of 31 XII



Polska = 100
Poland = 100

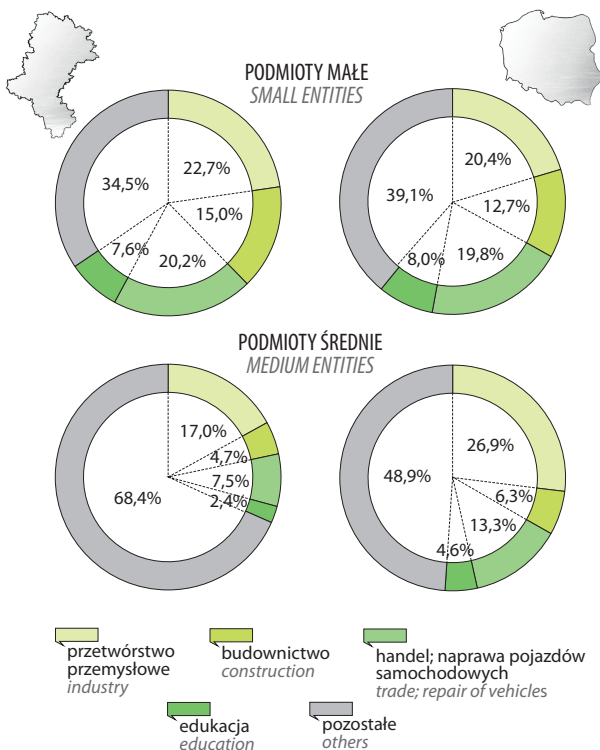
PRZYJĘCIA DO PRACY I ZWOLNIENIA Z PRACY^a

HIRES AND TERMINATIONS^a



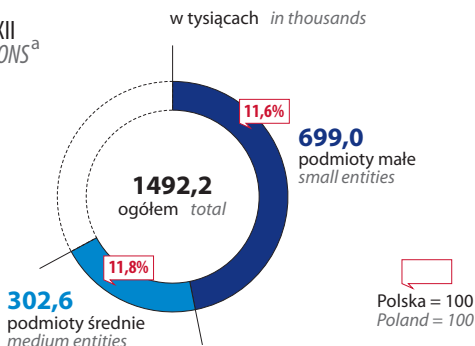
STRUKTURA ZWOLNIEŃ Z PRACY^a WEDŁUG RODZAJU DZIAŁALNOŚCI

STRUCTURE OF TERMINATIONS^a BY KIND OF ACTIVITY

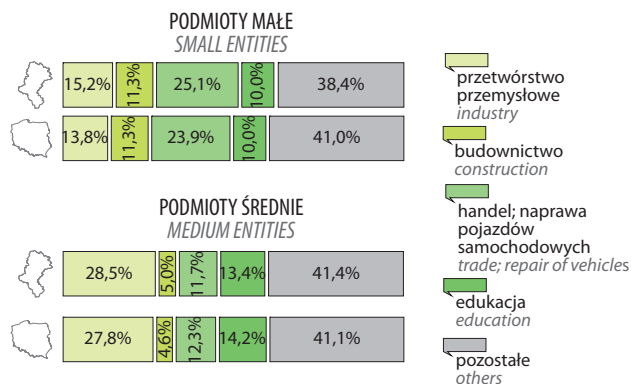


^a Bez podmiotów gospodarczych o liczbie pracujących do 9 osób.
 a Excluding economic entities employing not more than 9 persons.

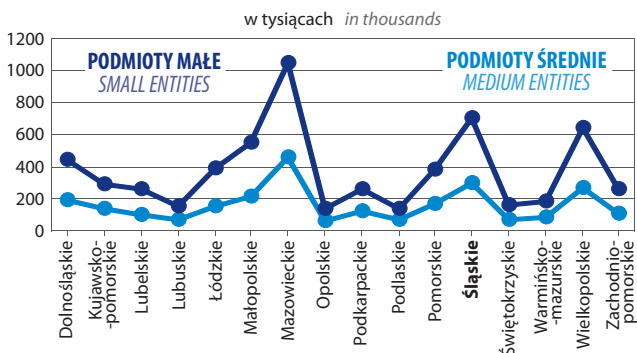
PRACUJĄCY^a
 Stan w dniu 31 XII
EMPLOYED PERSONS^a
 As of 31 XII



STRUKTURA PRACUJĄCYCH^a WEDŁUG RODZAJÓW DZIAŁALNOŚCI
STRUCTURE OF EMPLOYED PERSONS^a BY KIND OF ACTIVITY



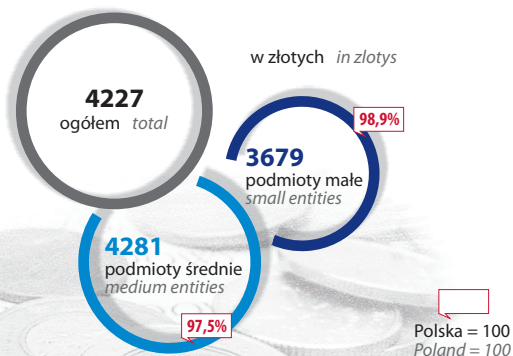
PRACUJĄCY^a WEDŁUG WOJEWÓDZTW
EMPLOYED PERSONS^a BY VOIVODSHIPS



a Bez osób pracujących w gospodarstwach indywidualnych w rolnictwie oraz duchownych, a także pracujących w jednostkach budżetowych prowadzących działalność w zakresie obrony narodowej i bezpieczeństwa publicznego oraz w organizacjach, fundacjach, związkach.
 a Excluding persons employed on private farms in agriculture and clergy, as well as working in budgetary entities active in the field of national defence and public safety and for organizations, foundations, associations.

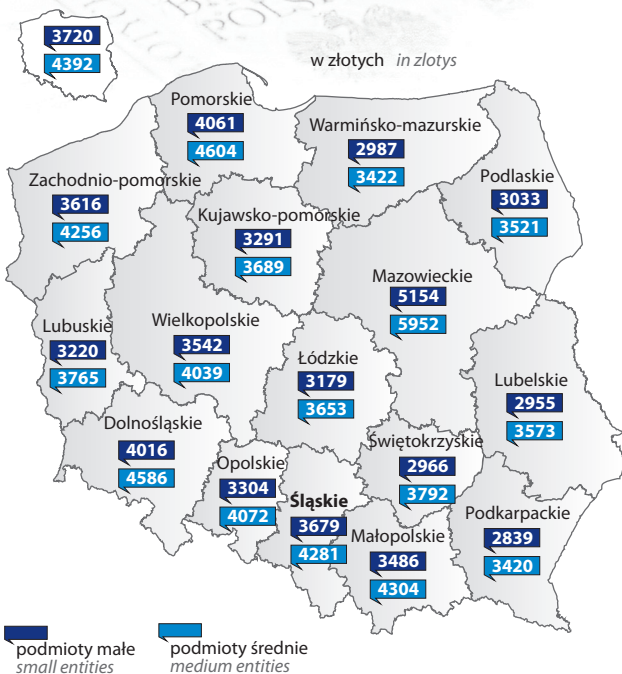
PRZECIĘTNE MIESIĘCZNE WYNAGRODZENIE BRUTTO PRZEDSIĘBIORSTW NIEFINANSOWYCH PROWADZĄCYCH DZIAŁALNOŚĆ GOSPODARCZĄ^{ab}

AVERAGE MONTHLY GROSS WAGES AND SALARIES OF NON-FINANCIAL ENTERPRISES CONDUCTING ECONOMIC ACTIVITY^{ab}



PRZECIĘTNE MIESIĘCZNE WYNAGRODZENIE BRUTTO PRZEDSIĘBIORSTW NIEFINANSOWYCH PROWADZĄCYCH DZIAŁALNOŚĆ GOSPODARCZĄ^{ab} WEDŁUG WOJEWÓDZTW

AVERAGE MONTHLY GROSS WAGES AND SALARIES OF NON-FINANCIAL ENTERPRISES CONDUCTING ECONOMIC ACTIVITY^{ab} BY VOIVODSHIPS



a Bez podmiotów gospodarczych o liczbie pracujących do 9 osób. **b** Bez osób prowadzących gospodarstwa indywidualne w rolnictwie.

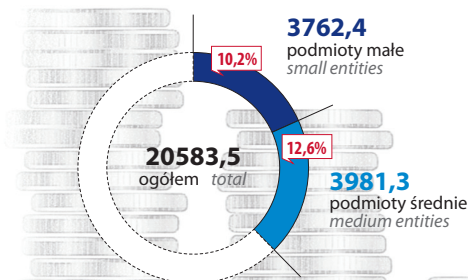
a Excluding economic entities employing not more than 9 persons. *b* Excluding persons tending private farms in agriculture.

NAKLĄDY INWESTYCYJNE PRZEDSIĘBIORSTW NIEFINANSOWYCH PROWADZĄCYCH DZIAŁALNOŚĆ GOSPODARCZĄ^a

INVESTMENT OUTLAYS OF NON-FINANCIAL ENTERPRISES CONDUCTING ECONOMIC ACTIVITY^a

w milionach złotych in million zlotys

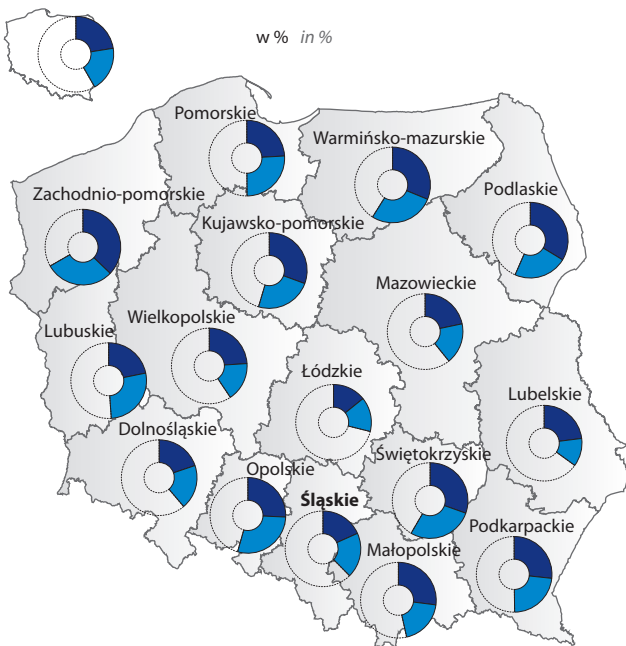
Polska = 100
Poland = 100



STRUKTURA NAKŁADÓW INWESTYCYJNYCH PRZEDSIĘBIORSTW NIEFINANSOWYCH PROWADZĄCYCH DZIAŁALNOŚĆ GOSPODARCZĄ^a WEDŁUG WOJEWÓDZTW

STRUCTURE OF INVESTMENT OUTLAYS OF NON-FINANCIAL ENTERPRISES CONDUCTING ECONOMIC ACTIVITY^a BY VOIVODSHIPS

w % in %



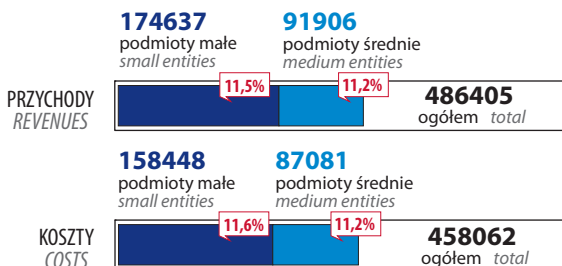
^a Bez osób prowadzących gospodarstwa indywidualne w rolnictwie.
^a Excluding persons tending private farms in agriculture.

PRZYCHODY I KOSZTY PRZEDSIĘBIORSTW NIEFINANSOWYCH PROWADZĄCYCH DZIAŁALNOŚĆ GOSPODARCZĄ^a

REVENUES AND COSTS OF NON-FINANCIAL ENTERPRISES
CONDUCTING ECONOMIC ACTIVITY^a

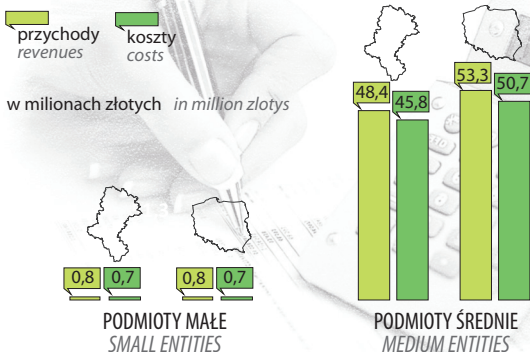
w milionach złotych in million zlotys

Polska = 100
Poland = 100



PRZYCHODY I KOSZTY PRZEDSIĘBIORSTW NIEFINANSOWYCH PROWADZĄCYCH DZIAŁALNOŚĆ GOSPODARCZĄ^a NA 1 PODMIOT

REVENUES AND COSTS OF NON-FINANCIAL ENTERPRISES CONDUCTING
ECONOMIC ACTIVITY^a PER 1 ENTITY



UDZIAŁ KOSZTÓW W PRZYCHODACH PRZEDSIĘBIORSTW NIEFINANSOWYCH PROWADZĄCYCH DZIAŁALNOŚĆ GOSPODARCZĄ^a

SHARE OF COSTS IN REVENUES OF NON-FINANCIAL ENTERPRISES
CONDUCTING ECONOMIC ACTIVITY^a



podmioty małe small entities podmioty średnie medium entities

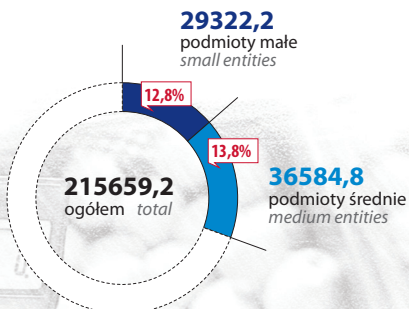
^a Bez osób prowadzących gospodarstwa indywidualne w rolnictwie.
^a Excluding persons tending private farms in agriculture.

PRODUKCJA SPRZEDANA PRZEMYSŁU

SOLD PRODUCTION OF INDUSTRY

w milionach złotych in million zlotys

Polska = 100
Poland = 100

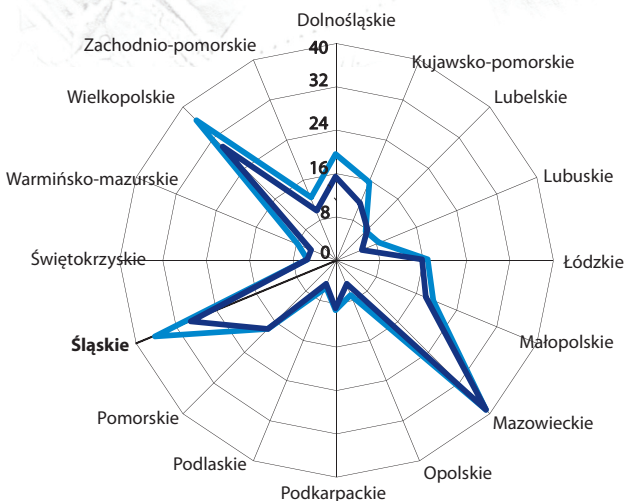


PRODUKCJA SPRZEDANA PRZEMYSŁU WEDŁUG WOJEWÓDZTW

SOLD PRODUCTION OF INDUSTRY BY VOIVODSHIPS

229,4
265,5

w miliardach złotych in billion zlotys



podmioty małe
small entities

podmioty średnie
medium entities