

URZĄD STATYSTYCZNY W KATOWICACH

Informacje i opracowania statystyczne

**BEZROBOCIE
W WOJEWÓDZTWIE ŚLĄSKIM
W 2007 R.**

3

kwartalnik

Katowice, listopad 2007

SPIS TREŚCI

	Strona
UWAGI METODYCZNE	5
WYNIKI BADAŃ — SYNTEZA	10
Województwo na tle kraju i innych województw	10
Stan i terytorialne rozmieszczenie bezrobocia	11
Wybrane kategorie bezrobotnych oraz bezrobotni w szczególnej sytuacji na rynku pracy	13
Bezrobotni według cech demograficzno – społecznych, stażu pracy i czasu pozostawania bez pracy	15
Bezrobotne kobiety	16
Płynność bezrobocia	19
Oferty pracy oraz wydatki z Funduszu Pracy	20

SPIS TABLIC

	Tablica	Strona
Województwo na tle kraju w III kwartale 2007 r.	1	22
Bezrobotni zarejestrowani w powiatowych urzędach pracy w III kwartale 2007 r.	2	22
Bezrobotni nowo zarejestrowani oraz wyłączeni z ewidencji w III kwartale 2007 r.	3	23
Oferty pracy w III kwartale 2007 r.	4	23
Bezrobotni zarejestrowani, będący w szczególnej sytuacji na rynku pracy w III kwartale 2007 r.	5	24
Wydatki z Funduszu Pracy w III kwartale 2007 r.	6	24
Bezrobotni zarejestrowani według płci, wieku, poziomu wykształcenia, stażu pracy oraz czasu pozostawania bez pracy w III kwartale 2007 r.	7	25
Bezrobotni zarejestrowani według podregionów w III kwartale 2007 r. ...	8	27
Stopa bezrobocia w III kwartale 2007 r.	9	28
Oferty pracy według podregionów i powiatów w III kwartale 2007 r.	10	30
Bezrobotni zarejestrowani w III kwartale 2007 r.	11	32
Bezrobotni zwolnieni z przyczyn dotyczących zakładów pracy w III kwartale 2007 r.	12	34
Bezrobotni zarejestrowani według wieku w III kwartale 2007 r.	13	36
Bezrobotni zarejestrowani według poziomu wykształcenia w III kwartale 2007 r.	14	38
Bezrobotni zarejestrowani według stażu pracy w III kwartale 2007 r.	15	40
Bezrobotni zarejestrowani według czasu pozostawania bez pracy w III kwartale 2007 r.	16	42

SPIS TABLIC (dok.)

	Tablica	Strona
Bezrobotni zarejestrowani pobierający zasiłek w III kwartale 2007 r.	17	44
Bezrobotni zarejestrowani według gmin w III kwartale 2007 r.	18	46
Zarejestrowani bezrobotni w gminach według wieku w III kwartale 2007 r.	19	52
Zarejestrowani bezrobotni w gminach według poziomu wykształcenia w III kwartale 2007 r.	20	59
Zarejestrowani bezrobotni w gminach według stażu pracy w III kwartale 2007 r.	21	66
Zarejestrowani bezrobotni w gminach według czasu pozostawania bez pracy w III kwartale 2007 r.	22	73

SPIS WYKRESÓW

	Strona
Wybrane kategorie bezrobotnych na tle kraju w III kwartale 2007 r.	10
Bezrobotni zarejestrowani według powiatów w III kwartale 2007 r.	11
Stopa bezrobocia rejestrowanego (I, II, III, IV kwartał 2006 r., I, II, III kwartał 2007 r.)	12
Stopa bezrobocia rejestrowanego według powiatów w III kwartale 2007 r.	12
Bezrobotni zarejestrowani i stopa bezrobocia według podregionów w III kwartale 2007 r.	13
Bezrobotni z prawem do zasiłku w % ogółu bezrobotnych (I, II, III, IV kwartał 2006 r., I, II, III kwartał 2007 r.)	14
Odsetek bezrobotnych będących w szczególnej sytuacji na rynku pracy w III kwartale (2006, 2007)	14
Struktura bezrobotnych według stażu pracy i czasu pozostawania bez pracy w III kwartale 2007 r.	15
Struktura bezrobotnych według wieku i poziomu wykształcenia w III kwartale 2007 r.	16
Struktura bezrobotnych według wykształcenia i płci w III kwartale 2007 r.	17
Struktura bezrobotnych kobiet według stażu pracy i czasu pozostawanie bez pracy w III kwartale 2007 r.	18
Bezrobotni zarejestrowani i wyrejestrowani (I, II, III, IV kwartał 2006 r., I, II, III kwartał 2007 r.)	19
Bezrobotni wyłączeni z ewidencji według wybranych przyczyn wyłączenia w III kwartale (2006, 2007)	20
Bezrobotni na 1 ofertę pracy (I, II, III, IV kwartał 2006 r., I, II, III kwartał 2007 r.)	20
Wydatki na promocję zatrudnienia w III kwartale (2006, 2007)	21

OBJAŚNIENIA ZNAKÓW UMOWNYCH

- Kreska (–) - zjawisko nie wystąpiło
- Zero (0) - zjawisko istniało w wielkości mniejszej od 0,5
(0,0) - zjawisko istniało w wielkości mniejszej od 0,05
- Kropka (.) - zupełny brak informacji albo brak informacji wiarygodnych
- Znak x - wypełnienie pozycji ze względu na układ tablicy jest niemożliwe lub niecelowe
- „W tym” - oznacza, że nie podaje się wszystkich składników sumy
- # - oznacza, że dane nie mogą być publikowane ze względu na konieczność zachowania tajemnicy statystycznej w rozumieniu ustawy o statystyce publicznej

SKRÓTY

- tys. - tysiąc
- mln - milion
- zł - złoty
- cd. - ciąg dalszy
- dok. - dokończenie
- tj. - to jest
- br. - bieżący rok
- ub. r. - ubiegły rok
- pkt - punkt
- Dz. U. - Dziennik Ustaw
- poz. - pozycja
- nr (Nr) - numer

Przy publikowaniu danych US prosimy o podanie źródła

UWAGI METODYCZNE

Publikacja przygotowywana została na podstawie miesięcznej sprawozdawczości Ministerstwa Pracy i Polityki Społecznej sporządzanej przez powiatowe urzędy pracy i ukazuje się z częstotliwością kwartalną. **Przedstawione dane dotyczą wyłącznie osób bezrobotnych, zarejestrowanych w powiatowych urzędach pracy i poszukujących pracy poprzez te urzędy.**

1. **Bezrobotnym** zgodnie z Ustawą o promocji zatrudnienia i instytucjach rynku pracy z dnia 20 kwietnia 2004 r. – (Dz. U. Nr 99, poz. 1001, z późn. zm.), jest osoba niezatrudniona i niewykonująca innej pracy zarobkowej, zdolna i gotowa do podjęcia zatrudnienia w pełnym wymiarze czasu pracy, nie ucząca się w szkole w systemie dziennym, zarejestrowana we właściwym dla miejsca zameldowania (stałego lub czasowego) powiatowym urzędzie pracy, jeśli m.in.:

- ukończyła 18 lat,
- kobieta nie ukończyła 60 lat, mężczyzna – 65 lat,
- nie nabyła prawa do emerytury lub renty z tytułu niezdolności do pracy, albo po ustaniu zatrudnienia, innej pracy zarobkowej, zaprzestaniu prowadzenia pozarolniczej działalności gospodarczej, nie pobiera zasiłku przedemerytalnego, świadczenia przedemerytalnego, świadczenia rehabilitacyjnego, zasiłku chorobowego lub macierzyńskiego,
- nie jest właścicielem lub posiadaczem (samoistnym lub zależnym) nieruchomości rolnej w rozumieniu Kodeksu cywilnego o powierzchni użytków rolnych przekraczającej 2 ha przeliczeniowe, lub nie podlega ubezpieczeniu emerytalno-rentowemu z tytułu stałej pracy jako współmałżonek lub domownik w gospodarstwie rolnym o powierzchni użytków rolnych przekraczającej 2 ha przeliczeniowe,
- nie podjęła działalności gospodarczej lub nie podlega – na podstawie odrębnych przepisów – obowiązkowi ubezpieczenia społecznego, z wyjątkiem ubezpieczenia społecznego rolników,
- jest osobą niepełnosprawną, której stan zdrowia pozwala na podjęcie zatrudnienia co najmniej w połowie wymiaru czasu pracy obowiązującego w danym zawodzie lub służbie,

- nie jest osobą tymczasowo aresztowaną lub nie odbywa kary pozbawienia wolności,
- nie uzyskuje miesięcznego dochodu w wysokości przekraczającej połowę najniższego wynagrodzenia, z wyłączeniem przychodów uzyskanych z tytułu odsetek lub innych przychodów od środków pieniężnych zgromadzonych na rachunkach bankowych,
- nie pobiera na podstawie przepisów o pomocy społecznej zasiłku stałego,
- nie pobiera świadczenia pielęgnacyjnego lub dodatku do zasiłku rodzinnego z tytułu samotnego wychowywania dziecka lub utraty prawa do zasiłku z powodu upływu ustawowego czasu jego pobierania,
- nie pobiera po ustaniu zatrudnienia świadczenia szkoleniowego.

2. **Stopę bezrobocia** obliczono jako udział zarejestrowanych bezrobotnych w cywilnej ludności aktywnej zawodowo, tj. bez osób odbywających czynną służbę wojskową oraz pracowników jednostek budżetowych prowadzących działalność w zakresie obrony narodowej i bezpieczeństwa publicznego. Dane o stopie bezrobocia rejestrowanego podaje się z uwzględnieniem pracujących w gospodarstwach indywidualnych w rolnictwie (będących składową cywilnej ludności aktywnej zawodowo) wyszacowanych na podstawie wyników Narodowego Spisu Powszechnego Ludności i Mieszkań 2002 r. oraz Powszechnego Spisu Rolnego 2002 r. Dane o **bezrobotnych** oraz **pracujących** wykorzystywane do obliczania stopy bezrobocia pochodzą ze źródeł różniących się metodą zbierania, co może powodować pewne nieścisłości, zwłaszcza w przypadku stopy bezrobocia ustalonej dla powiatów. Dla bezrobotnych – miejscem lokalizacji jest ich miejsce zamieszkania lub pobytu, zaś dla pracujących lokalizacja miejsca pracy.

3. Pod pojęciem **ludności aktywnej zawodowo** należy rozumieć zarówno osoby pracujące w jednostkach sektora publicznego i prywatnego, jak również osoby bezrobotne.

4. Do **osób będących w szczególnej sytuacji na rynku pracy** zaliczono bezrobotnych do 25 roku życia, długotrwale bezrobotnych, a także bezrobotnych powyżej 50 roku życia, bez kwalifikacji zawodowych, samotnie wychowujących co najmniej 1 dziecko w wieku do 7 roku życia, niepełnosprawnych.

- **Bezrobotny do 25 roku życia** oznacza bezrobotnego, który do dnia zastosowania wobec niego usług lub instrumentów rynku pracy nie ukończył 25 roku życia.
 - **Bezrobotny powyżej 50 roku życia** to bezrobotny, który w dniu zastosowania wobec niego usług lub instrumentów rynku pracy ukończył co najmniej 50 rok życia.
 - **Długotrwale bezrobotni** to osoby pozostające w rejestrze powiatowego urzędu pracy łącznie ponad 12 miesięcy w okresie ostatnich 2 lat, z wyłączeniem (od listopada 2005 r.) okresów odbywania stażu i przygotowania zawodowego w miejscu pracy.
 - **Bezrobotny bez kwalifikacji zawodowych** oznacza bezrobotnego nieposiadającego kwalifikacji do wykonywania jakiegokolwiek zawodu, poświadczonych dyplomem, świadectwem, zaświadczeniem instytucji szkoleniowej lub innym dokumentem uprawniającym do wykonywania zawodu. Od listopada 2005 r. – łącznie z osobami z wykształceniem średnim ogólnokształcącym.
5. Do **bezrobotnych zarejestrowanych w okresie do 12 miesięcy od dnia ukończenia nauki** zaliczono osoby bezrobotne w wyżej wymienionym okresie, które ukończyły (potwierdzoną dyplomem, świadectwem lub innym dokumentem) naukę w szkole, dzienne kursy zawodowe trwające co najmniej 24 miesiące lub nabyły uprawnienia do wykonywania zawodu jako osoby niepełnosprawne.
 6. **Napływ bezrobotnych** oznacza liczbę zarejestrowanych osób w ciągu miesiąca, kwartału i roku w powiatowych urzędach pracy.
 7. **Odływ bezrobotnych** oznacza liczbę osób, które w ciągu miesiąca, kwartału i roku zostały wykreślone z ewidencji powiatowych urzędów pracy z różnych przyczyn m.in. w związku z podjęciem pracy stałej, sezonowej, interwencyjnej lub robót publicznych, w wyniku niepotwierdzenia gotowości do pracy, podjęcia nauki, nabycia praw emerytalnych itd.
 8. **Stopa napływu** bezrobotnych to stosunek bezrobotnych nowo zarejestrowanych do aktywnych zawodowo w danym miesiącu.

9. **Stopa odpływu** bezrobotnych została obliczona jako stosunek bezrobotnych wyrejestrowanych w miesiącu sprawozdawczym do bezrobotnych według stanu na koniec miesiąca poprzedniego.
10. **Aktywne formy pomocy bezrobotnym** – to działania zmierzające do ograniczenia wielkości bezrobocia na danym terenie. Wśród nich wyróżnia się w szczególności: szkolenia, staż u pracodawcy, prace interwencyjne i roboty publiczne.
- **Szkolenia** – oznaczają pozaszkolne zajęcia edukacyjne mające na celu uzyskanie, uzupełnienie lub doskonalenie umiejętności i kwalifikacji zawodowych oraz ogólnych potrzebnych do wykonywania pracy, w tym umiejętności poszukiwania zatrudnienia,
 - **Staż u pracodawcy** – oznacza nabywanie umiejętności praktycznych do wykonywania pracy przez wykonywanie zadań w miejscu pracy bez nawiązania stosunku pracy z pracodawcą,
 - **Prace interwencyjne** – oznaczają zatrudnienie bezrobotnego przez pracodawcę, które nastąpiło w wyniku umowy zawartej ze starostą i ma na celu wsparcie osób będących w szczególnej sytuacji na rynku pracy. Prace te są częściowo finansowane przez urzędy pracy,
 - **Roboty publiczne** – to prace organizowane dla bezrobotnych przez organy samorządu terytorialnego, administracji rządowej lub instytucje użyteczności publicznej na okres nie dłuższy niż 12 miesięcy. Prace te są częściowo finansowane przez urzędy pracy.
11. **Oferty pracy** – są to zgłoszone przez pracodawców wolne miejsca zatrudnienia i miejsca przygotowania zawodowego na stanowisku pracy oraz przyjęte do realizacji miejsca pracy w ramach prac interwencyjnych, robót publicznych i stażu, a także w ramach umów zlecenia i umów o dzieło.

Informacje o bezrobotnych oraz oferty pracy według grup zawodów prezentowane są przy wykorzystaniu Klasyfikacji Zawodów i Specjalności wprowadzonej rozporządzeniem Ministra Gospodarki i Pracy z dnia 8 grudnia 2004 r. (Dz. U. Nr 265, poz. 2644).

Przemysł dotyczy sekcji PKD „Górnictwo”, „Przetwórstwo przemysłowe” oraz „Wytwarzanie i zaopatrywanie w energię elektryczną, gaz, wodę”.

Ze względu na elektroniczną technikę przetwarzania danych, w niektórych przypadkach sumy składników z tytułu zaokrągleń mogą się nieznacznie różnić od podanych wielkości "ogółem".

Liczby względne (wskaźniki, odsetki) obliczono z reguły na podstawie danych bezwzględnych wyrażonych z większą dokładnością niż podano w tablicach.

W stosunku do obowiązującej Polskiej Klasyfikacji Działalności (PKD) zastosowano skróty – skrócone nazwy oznaczone zostały znakiem „Δ”. Zestawienie zastosowanych skrótów i pełnych nazw podaje się poniżej:

skrót	pełna nazwa
	sekcje PKD
handel i naprawy	handel hurtowy i detaliczny; naprawa pojazdów samochodowych, motocykli oraz artykułów użytku osobistego i domowego
obsługa nieruchomości i firm	obsługa nieruchomości, wynajem i usługi związane z prowadzeniem działalności gospodarczej
administracja publiczna i obrona narodowa; obowiązkowe ubezpieczenia społeczne i zdrowotne	administracja publiczna i obrona narodowa; obowiązkowe ubezpieczenia społeczne i powszechne ubezpieczenie zdrowotne

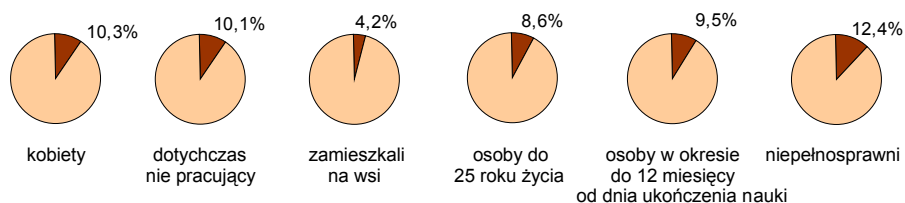
WYNIKI BADAŃ – SYNTEZA

WOJEWÓDZTWO NA TLE KRAJU I INNYCH WOJEWÓDZTW

Wyniki bezrobocia rejestrowanego w III kwartale br. w województwie śląskim wskazują na umacnianie się pozytywnych tendencji. W dalszym ciągu w województwie w porównaniu do kraju notowano niższą stopę bezrobocia, mniejszą liczbę osób przypadających na 1 ofertę pracy. Odsetek osób bezrobotnych w odniesieniu do danych krajowych kształtował się na poziomie prawie 10%.

Wybrane kategorie bezrobotnych na tle kraju w III kwartale 2007 r.

Stan w dniu 30 IX



W porównaniu z innymi województwami w końcu września br. województwo śląskie zajmowało:

- 2 miejsce po województwie mazowieckim biorąc pod uwagę liczbę osób bezrobotnych,
- 4 miejsce po województwach: wielkopolskim, małopolskim, mazowieckim pod względem stopy bezrobocia,
- 1 miejsce w przypadku oferowanych miejsc pracy oraz (wraz z dolnośląskim) pod względem liczby zarejestrowanych bezrobotnych na 1 ofertę pracy,
- 4 miejsce po województwach: mazowieckim, dolnośląskim, kujawsko-pomorskim w zakresie liczby osób bezrobotnych posiadających prawo do pobierania zasiłku.

STAN I TERYTORIALNE ROZMIESZCZENIE BEZROBOCIA

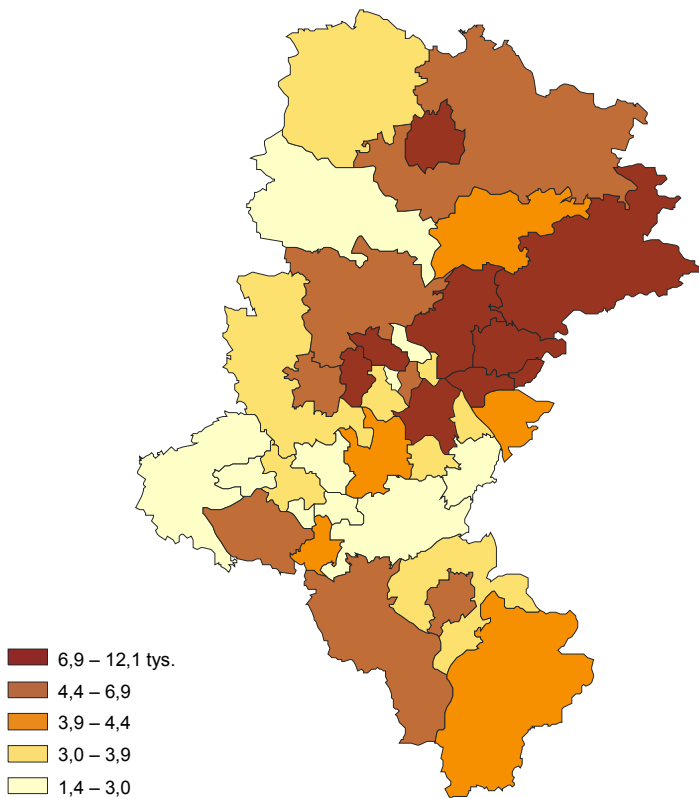
W końcu III kwartału br. liczba bezrobotnych zarejestrowanych w urzędach pracy wyniosła 175,1 tys. osób i była niższa niż przed rokiem (o 28,3%) oraz w porównaniu z końcem II kwartału br. (o 7,6%). Największą liczbę bezrobotnych odnotowano w:

- miastach na prawach powiatu – Częstochowa (12,1 tys.), Sosnowiec (10,2 tys.), Bytom (9,2 tys.), Zabrze (8,8 tys.);
- powiatach – zawierciańskim (8,3 tys.), będzińskim (8,2 tys.).

Łącznie stanowili oni prawie jedną trzecią ogółu bezrobotnych w województwie.

Bezrobotni zarejestrowani według powiatów w III kwartale 2007 r.

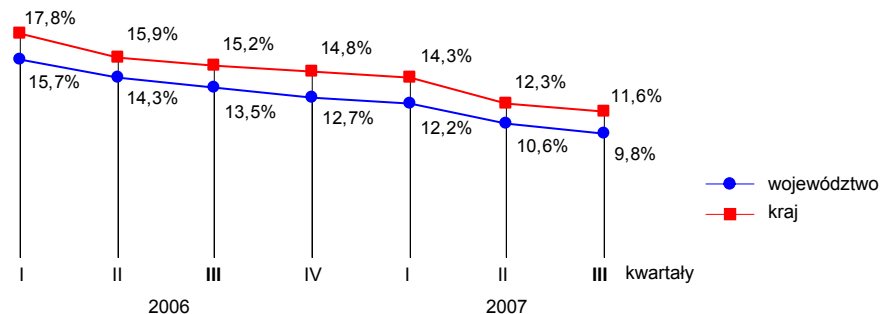
Stan w dniu 30 IX



Stopa bezrobocia mierzona udziałem bezrobotnych w cywilnej ludności aktywnej zawodowo ukształtowała się na poziomie 9,8%, tj. niższym w skali roku (o 3,7 pkt procentowego), jak i kwartału (o 0,8 pkt).

Stopa bezrobocia rejestrowanego

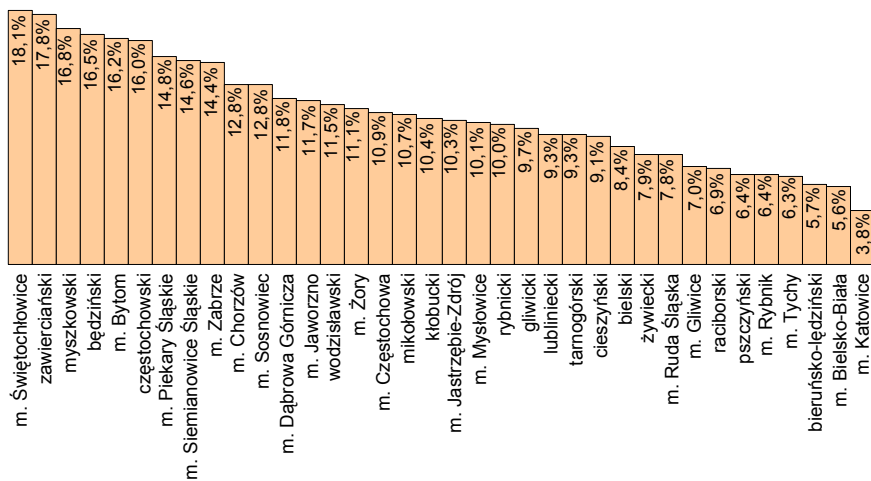
Stan w końcu kwartału



Nadal utrzymywało się duże terytorialne zróżnicowanie stopy bezrobocia. Najwyższy jej poziom odnotowano w Świętochłowicach (18,1%) oraz w powiecie zawierciańskim (17,8%), natomiast najniższy w Katowicach (3,8%), Bielsku-Białej (5,6%) oraz w powiecie bieruńsko-łędzińskim (5,7%).

Stopa bezrobocia rejestrowanego według powiatów w III kwartale 2007 r.

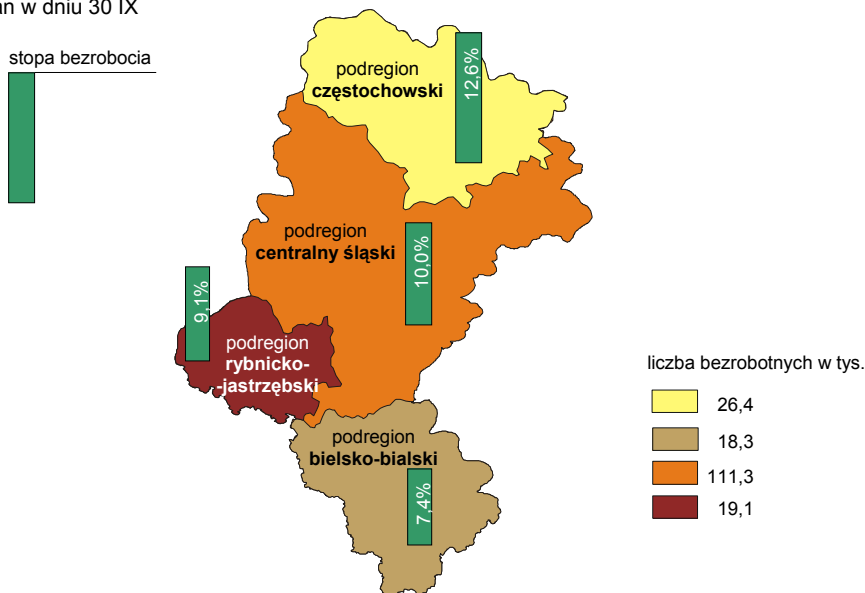
Stan w dniu 30 IX



Największym skupiskiem bezrobotnych był podregion centralny śląski, w którym było zarejestrowanych prawie 64% ogółu bezrobotnych, natomiast najwyższą stopę bezrobocia odnotowano w podregionie częstochowskim (12,6%). W skali roku wystąpił spadek zarówno liczby bezrobotnych, jak i stopy bezrobocia w każdym z podregionów, w tym największy w rybnicko-jastrzębskim odpowiednio o: ponad 31% i 4,0 pkt.

Bezrobotni zarejestrowani i stopa bezrobocia według podregionów w III kwartale 2007 r.

Stan w dniu 30 IX



WYBRANE KATEGORIE BEZROBOTNYCH ORAZ BEZROBOTNI W SZCZEGÓLNEJ SYTUACJI NA RYNKU PRACY

W końcu III kwartału br. w urzędach pracy zarejestrowanych było 132,3 tys. osób poprzednio pracujących, co stanowiło ponad trzy czwarte ogółu bezrobotnych. Ich liczba zmniejszyła się o ponad 26% w stosunku do danych sprzed roku oraz o ponad 8% w porównaniu z poprzednim kwartałem. Wśród omawianej zbiorowości prawie 6% stanowiły osoby zwolnione z przyczyn dotyczących zakładów pracy, tj. mniej niż przed rokiem o 0,6 pkt.

Liczba osób posiadających prawo do zasiłku wyniosła 18,7 tys. i była mniejsza w porównaniu z końcem III kwartału ub. r. (o ponad 27%) oraz w stosunku do poprzedniego kwartału (o prawie 14%). Przeciętna wysokość zasiłku dla bezrobotnych (bez składek na ubezpieczenie społeczne) wyniosła we wrześniu br. prawie 540 zł.

Bezrobotni z prawem do zasiłku w % ogółu bezrobotnych

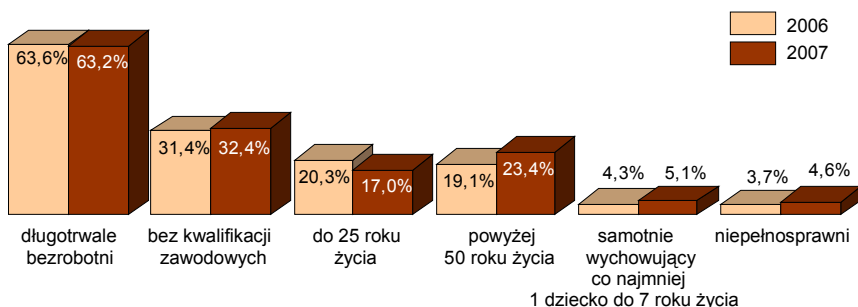
Stan w końcu kwartału



W skali roku odnotowano spadek liczby bezrobotnych we wszystkich grupach zaliczanych do osób będących w szczególnej sytuacji na rynku pracy. W największym stopniu zmniejszyła się liczba osób do 25 roku życia (o ponad 40%) i wyniosła 29,7 tys., a także osób długotrwale bezrobotnych (o prawie 29%) kształtując się na poziomie 110,7 tys.

Odsetek bezrobotnych będących w szczególnej sytuacji na rynku pracy w III kwartale

Stan w dniu 30 IX



Liczba bezrobotnych mieszkańców wsi ukształtowała się na poziomie 32,7 tys. osób, tj. niższym zarówno w stosunku do końca września ub. r. o prawie 26%, jak i w porównaniu z poprzednim kwartałem o ponad 6%. Ich udział w ogólnej liczbie bezrobotnych wyniósł 18,7% (w końcu września ub. r. 18,0%). Odsetek bezrobotnych mieszkańców wsi z prawem do zasiłku wyniósł 12,7%, podczas gdy przed rokiem 11,8%.

BEZROBOTNI WEDŁUG CECH DEMOGRAFICZNO – SPOŁECZNYCH, STAŻU PRACY I CZASU POZOSTAWANIA BEZ PRACY

Sytuacja bezrobotnych na rynku pracy w końcu III kwartału br. pod względem wieku, wykształcenia oraz stażu pracy generalnie nie zmieniła się.

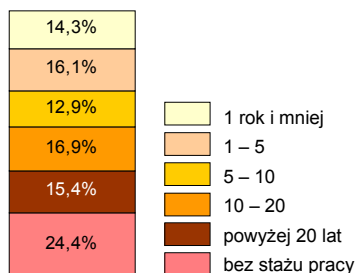
Na szanse bezrobotnych na rynku pracy istotny wpływ miał staż pracy. Największe trudności ze znalezieniem pracy miały osoby, które jeszcze nie pracowały (42,8 tys.) pomimo, że ich liczba w skali roku spadła o 34,2%, a odsetek obniżył się o 2,2 pkt. W następnej kolejności byli bezrobotni ze stażem 10 – 20 lat (29,5 tys. osób) oraz 1 – 5 lat (28,2 tys. osób).

W trudnej sytuacji na rynku pracy były także osoby pozostające bez pracy dłużej niż 12 miesięcy, których liczba w końcu września br. ukształtowała się na poziomie 82,7 tys. (przed rokiem 119,3 tys.). Ich udział w ogólnej liczbie bezrobotnych wyniósł 47,3% i zmniejszył się w ujęciu rocznym o 1,5 pkt.

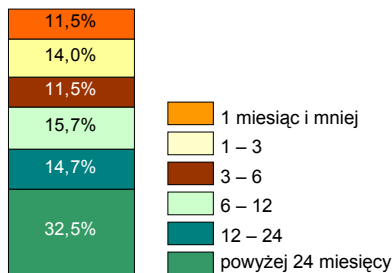
Struktura bezrobotnych według stażu pracy i czasu pozostawania bez pracy w III kwartale 2007 r.

Stan w dniu 30 IX

według stażu pracy



według czasu pozostawania bez pracy

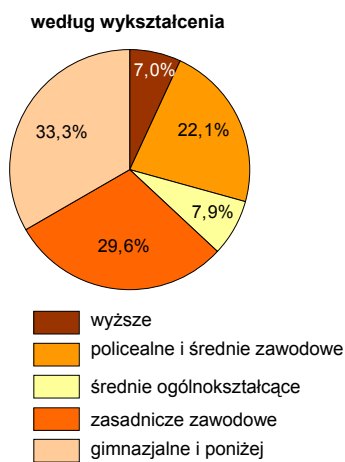
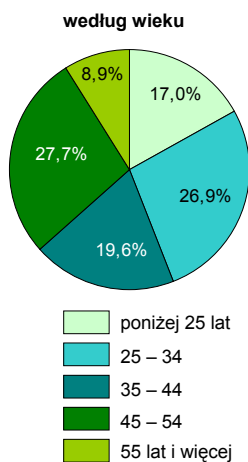


W dalszym ciągu ludzie młodzi do 34 roku życia w większym stopniu niż pozostałe grupy wiekowe byli zagrożeni bezrobociem. W końcu września br. liczba omawianej populacji wyniosła 76,7 tys. osób (prawie 44% ogółu bezrobotnych) i zmniejszyła się w ujęciu rocznym o 33,5% oraz w stosunku do końca czerwca br. o 6,4%. Najmniej liczną grupę tworzyły osoby bezrobotne w wieku 60 – 64 lata (2,3 tys.), jednakże ich liczba wzrosła w skali roku o 6,3%.

Większość rejestrujących się w urzędach pracy to osoby o niskim poziomie wykształcenia. Wykształcenie zasadnicze zawodowe oraz gimnazjalne i niższe posiadało 110,2 tys. osób, tj. prawie 63% ogółu bezrobotnych. Ich odsetek zmniejszył się w ujęciu rocznym o 0,9 pkt. Najmniej osób legitymowało się wykształceniem wyższym – 12,3 tys., tj. 7,0%, przy czym odsetek tej zbiorowości wzrósł w porównaniu z danymi ubiegłorocznymi o 0,8 pkt.

Struktura bezrobotnych według wieku i poziomu wykształcenia w III kwartale 2007 r.

Stan w dniu 30 IX



BEZROBOTNE KOBIECY

W końcu września br. w urzędach pracy było zarejestrowanych 108,7 tys. bezrobotnych kobiet, tj. mniej niż w analogicznym okresie ub. r. o 26,0% oraz mniej niż w poprzednim kwartale o 5,9%. Pomimo tego faktu odsetek bezrobotnych kobiet był wysoki – 62,1% i wzrósł zarówno w skali roku (o 2,0 pkt), jak i kwartału (o 1,2

pkt). Wśród bezrobotnych kobiet, podobnie jak przed rokiem, około 9% posiadało prawo do pobierania zasiłku.

Bezrobotne kobiety według podregionów w III kwartale

Stan w dniu 30 IX

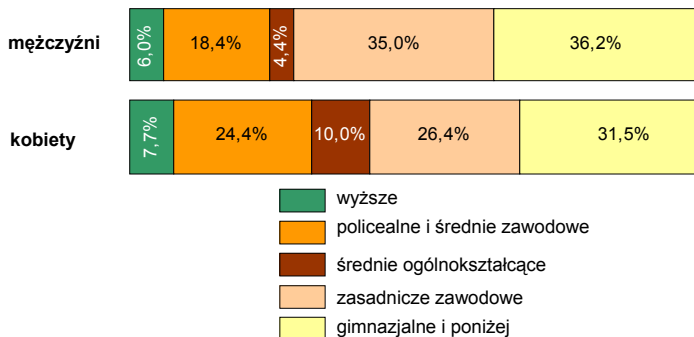
PODREGIONY a – 2006 b – 2007	Kobiety		
	w tys.	w % ogółu bezrobotnych kobiet w województwie	na 100 bezrobotnych
Częstochowski	a 17,2	11,7	53
	b 14,2	13,1	54
Bielsko-bialski	a 14,9	10,1	57
	b 10,8	10,0	59
Centralny śląski	a 95,7	65,2	61
	b 70,1	64,5	63
Rybnicko-jastrzębski	a 19,0	12,9	68
	b 13,5	12,4	71

Problem braku pracy w szczególności dotyczył kobiet młodych do 34 roku życia, które stanowiły 47,5% populacji bezrobotnych kobiet. Liczną grupę tworzyły także bezrobotne kobiety w wieku 45 – 54 lata (26,9%) oraz w wieku 35 – 44 lata (20,6%). Kobiety w wieku 55 lat i więcej stanowiły 5,1%.

Bezrobotne kobiety były lepiej wykształcone niż mężczyźni. W końcu września br. wykształceniem wyższym, policealnym i średnim zawodowym oraz średnim ogólnokształcącym legitymowało się 42,1% kobiet, podczas gdy odsetek mężczyzn o tym samym wykształceniu wyniósł 28,8%.

Struktura bezrobotnych według wykształcenia i płci w III kwartale 2007 r.

Stan w dniu 30 IX



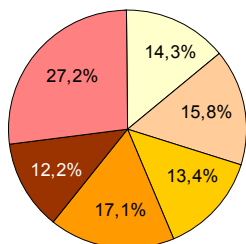
Bez stażu pracy pozostawało 29,6 tys. bezrobotnych kobiet, tj. mniej niż w końcu września ub. r. o ponad 31%. Poprzednio pracowało prawie 73% bezrobotnych kobiet.

Pomimo tego, że w ujęciu rocznym zmniejszyła się o ponad 28% liczba kobiet pozostających bez pracy powyżej 12 miesięcy, ich sytuacja na rynku pracy nadal była niepokojąca. Długookresowe poszukiwanie pracy dotyczyło 51,0% omawianej populacji (przed rokiem 52,6%).

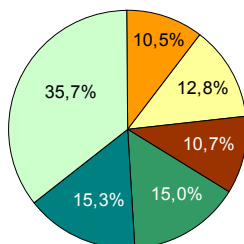
Struktura bezrobotnych kobiet według stażu pracy i czasu pozostawania bez pracy bez pracy w III kwartale 2007 r.

Stan w dniu 30 IX

według stażu pracy



według czasu pozostawania bez pracy



We wszystkich grupach zaliczanych do osób w szczególnej sytuacji na rynku pracy (z wyjątkiem osób powyżej 50 roku życia) przeważały kobiety. Najwięcej kobiet było wśród bezrobotnych:

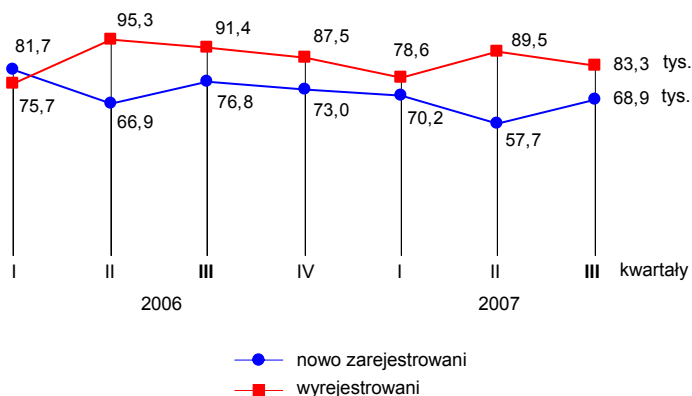
- samotnie wychowujących co najmniej 1 dziecko do 7 roku życia – 95,3% (przed rokiem – 94,5%),
- długotrwale – 64,8% (przed rokiem – 62,4%),
- bez kwalifikacji zawodowych – 64,6% (przed rokiem – 62,6%),
- do 25 roku życia – 64,1% (przed rokiem – 61,4%).

PŁYNNOŚĆ BEZROBOCIA

W ciągu III kwartału br. liczba osób wyłączonych z ewidencji urzędów pracy była wyższa niż osób nowo zarejestrowanych. Podobną tendencję odnotowano zarówno w analogicznym okresie ub. r., jak i w ciągu II kwartału br.

Bezrobotni zarejestrowani i wyrejestrowani

W ciągu kwartału



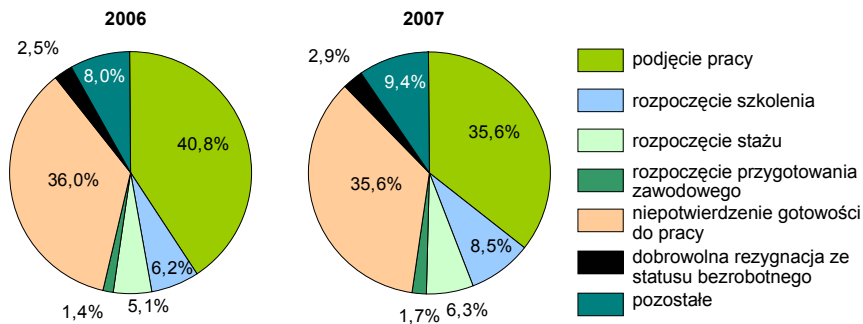
W III kwartale br. zarejestrowano 68,9 tys. bezrobotnych, tj. mniej niż przed rokiem o ponad 10%, ale więcej niż w poprzednim kwartale o ponad 19%. Najwięcej nowych rejestracji odnotowano we wrześniu br. – 24,0 tys., a najmniej w sierpniu – 22,0 tys. Wśród nowo zarejestrowanych przeważały osoby rejestrujące się po raz kolejny (75,8%) oraz osoby, które poprzednio pracowały (66,2%).

Liczba osób wyrejestrowanych z ewidencji urzędów pracy wyniosła 83,3 tys. i była mniejsza w porównaniu z III kwartałem ub. r. (o prawie 9%) oraz w stosunku do poprzedniego kwartału (o prawie 7%). Głównymi powodami wyłączenia z ewidencji były:

- podjęcie pracy – 29,7 tys. osób (przed rokiem 37,3 tys.),
- niepotwierdzenie gotowości do pracy – 29,6 tys. (przed rokiem 32,9 tys.).

Bezrobotni wyłączeni z ewidencji według wybranych przyczyn wyłączenia w III kwartale

W ciągu kwartału



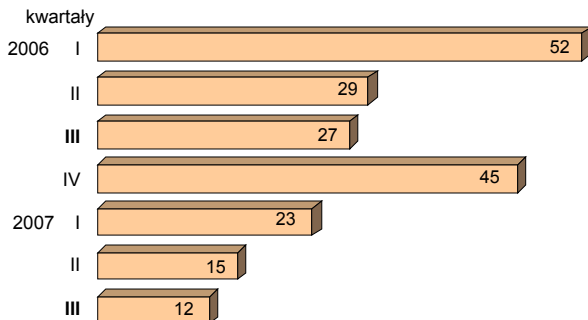
OFERTY PRACY ORAZ WYDATKI Z FUNDUSZU PRACY

W III kwartale br. do urzędów pracy zgłoszono 45,7 tys. ofert pracy. Było to o 19,5% więcej niż w analogicznym okresie ub. r., natomiast o 3,1% mniej niż w II kwartale br. Najwięcej ofert wpłynęło w sierpniu – 15,7 tys. Większość ofert pochodziła z sektora prywatnego (88,5%). Pracy subsydiowanej dotyczyło prawie 21% ofert, a dla niepełnosprawnych było przeznaczonych zaledwie 3,4%.

W końcu września br. zanotowano 14,2 tys. ofert pracy, tj. więcej niż rok temu o ponad 55%. Ofert niewykorzystanych dłużej niż 1 miesiąc było 5,5 tys. (przed rokiem 2,9 tys.). Na 1 ofertę pracy przypadało 12 osób bezrobotnych.

Bezrobotni na 1 ofertę pracy

Stan w końcu kwartału

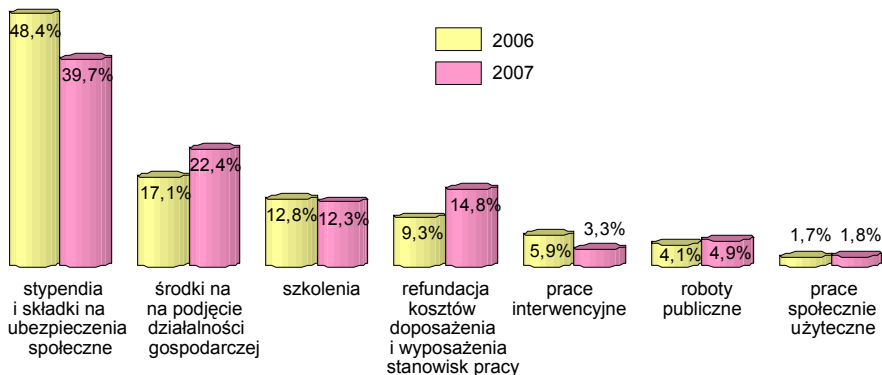


Na obsługę bezrobocia w III kwartale br. wydano 109,8 mln zł, tj. nieznacznie mniej niż w analogicznym okresie ub. r. (o 0,2%), natomiast więcej niż w poprzednim kwartale (o 3,9%). Wśród wydatków Funduszu Pracy najczęściej przeznaczono na zasiłki dla bezrobotnych – 44,5 mln zł, co stanowiło 40,5%. W skali roku zmniejszyła się kwota wydatkowana na zasiłki dla bezrobotnych (o prawie 26%), jak również ich udział w wydatkach ogółem (o 14,0 pkt).

Wydatki dotyczące promocji zatrudnienia wyniosły 60,3 mln zł i stanowiły 54,9% wydatków Funduszu Pracy. Na przestrzeni roku odnotowano ich wzrost o prawie 33%. Najwięcej wydatków przeznaczono na stypendia i składki na ubezpieczenia społeczne – 23,9 mln zł oraz na podjęcie własnej działalności gospodarczej – 13,5 mln zł. W ujęciu rocznym odnotowano wzrost powyższych wydatków odpowiednio o: 8,9% i 73,6%.

Wydatki na promocję zatrudnienia w III kwartale

W ciągu kwartału



Tabl. 1. **WOJEWÓDZTWO NA TLE KRAJU W III KWARTALE 2007 R.**
Stan w dniu 30 IX

WYSZCZEGÓLNIENIE	Kraj	Województwo	
		ogółem	kraj = 100
Bezrobotni zarejestrowani ogółem	1777763	175078	9,8
z liczby ogółem:			
kobiety	1059030	108684	10,3
zamieszkali na wsi	774535	32712	4,2
osoby poprzednio pracujące	1353654	132276	9,8
w tym zwolnione z przyczyn zakładów pracy	60203	7582	12,6
bez prawa do zasiłku	1546449	156373	10,1
pozostający bez pracy powyżej 12 miesięcy	855825	82730	9,7
Nowozarejestrowani ^a	653185	68855	10,5
Wyrejestrowani ^a z ewidencji	770485	83342	10,8
w tym z powodu podjęcia pracy	305737	29695	9,7
Stopa bezrobocia w %	11,6	9,8	x
Oferty pracy	70161	14163	20,2
Bezrobotni na 1 ofertę pracy	25	12	x

a W ciągu kwartału.

Tabl. 2. **BEZROBOTNI ZAREJESTROWANI W POWIATOWYCH URZĘDACH
PRACY W III KWARTALE 2007 R.**
Stan w końcu miesiąca

WYSZCZEGÓLNIENIE	Lipiec	Sierpień	Wrzesień
Bezrobotni	183866	179830	175078
mężczyźni	71021	68488	66394
kobiety	112845	111342	108684
osoby poprzednio pracujące	139442	136096	132276
w tym zwolnione z przyczyn zakładów pracy	8203	7854	7582
osoby dotychczas nie pracujące	44424	43734	42802
Bezrobotni bez prawa do zasiłku	163335	159929	156373
Stopa bezrobocia w %	10,3	10,1	9,8

Tabl. 3. **BEZROBOTNI NOWO ZAREJESTROWANI ORAZ WYŁĄCZENI Z EWIDENCJI W III KWARTALE 2007 R.**

WYSZCZEGÓLNIENIE	Lipiec	Sierpień	Wrzesień
Bezrobotni nowo zarejestrowani ogółem.....	22912	21960	23983
osoby poprzednio pracujące	15248	14611	15728
w tym zwolnione z przyczyn zakładów pracy	371	348	383
osoby dotychczas nie pracujące	7664	7349	8255
z liczby ogółem:			
powracający do rejestracji po raz kolejny	17512	16849	17849
zamieszkali na wsi	3779	3606	4147
Bezrobotni wyrejestrowani z ewidencji	28611	25996	28735
w tym z powodu:			
podjęcia pracy	9535	9093	11067
osoby poprzednio pracujące	7375	7009	8259
osoby dotychczas nie pracujące	2160	2084	2808
nie potwierdzenia gotowości do pracy	10970	9643	9023

Tabl. 4. **OFERTY PRACY W III KWARTALE 2007 R.**

WYSZCZEGÓLNIENIE	Lipiec	Sierpień	Wrzesień
Oferty pracy zgłoszone w ciągu miesiąca	14513	15698	15468
w tym dotyczące pracy subsydiowanej	3087	3297	3011
Oferty pracy – stan w końcu miesiąca	12678	15460	14163
w tym nie wykorzystane dłużej niż 1 miesiąc	4808	6318	5537

Tabl. 5. **BEZROBOTNI ZAREJESTROWANI, BĘDĄCY W SZCZEGÓLNEJ SYTUACJI NA RYNKU PRACY^a W III KWARTALE 2007 R.**

Stan w końcu miesiąca

WYSZCZEGÓLNIENIE	Lipiec	Sierpień	Wrzesień
Do 25 roku życia	30304	29760	29688
Długotrwale bezrobotni	118006	114471	110698
Powyżej 50 roku życia	42474	41728	40950
Bez kwalifikacji zawodowych	58734	57170	56682
Samotnie wychowujący co najmniej jedno dziecko w wieku do 7 roku życia	9291	9173	9015
Niepełnosprawni	8307	8272	8120

a Patrz uwagi metodyczne, str. 6,7.

Tabl. 6. **WYDATKI Z FUNDUSZU PRACY W III KWARTALE 2007 R.**

WYSZCZEGÓLNIENIE	Ogółem	Lipiec	Sierpień	Wrzesień
	w tysiącach złotych			
OGÓŁEM	109815,1	37180,1	36372,8	36262,2
w tym:				
Zasiłki dla bezrobotnych	44493,6	15593,7	14695,5	14204,4
Szkolenia	7442,3	2761,5	2629,6	2051,2
Prace interwencyjne	2010,4	677,9	681,5	651,0
Roboty publiczne	2931,6	816,3	909,7	1205,6
Środki na podjęcie działalności gospodarczej	13509,8	4832,3	4286,2	4391,3
Stypendia i składki na ubezpieczenia społeczne	23944,6	7328,9	8122,7	8493,0

Tabl. 7. **BEZROBOTNI ZAREJESTROWANI WEDŁUG PŁCI, WIEKU, POZIOMU WYKSZTAŁCENIA, STAŻU PRACY ORAZ CZASU POZOSTAWANIA BEZ PRACY W III KWARTALE 2007 R.**
Stan w dniu 30 IX

WYSZCZEGÓLNIENIE o – ogółem k – kobiety	Liczba bezrobotnych	Według czasu pozostawania bez pracy ¹						
		1 miesiąc i mniej	1 – 3	3 – 6	6 – 12	12 – 24	powyżej 24 miesięcy	
OGÓŁEM	o	175078	20158	24433	20193	27564	25812	56918
	k	108684	11412	13887	11604	16349	16624	38808
Wiek w latach:								
poniżej								
25 lat	o	29688	7392	6848	4244	4573	3877	2754
	k	19020	4298	3972	2463	3011	2963	2313
25 – 34	o	47016	5774	7523	6211	8347	7341	11820
	k	32608	3438	4583	3955	5677	5433	9522
35 – 44	o	34243	3197	4344	3656	5368	5069	12609
	k	22349	1844	2532	2159	3187	3323	9304
45 – 54	o	48475	3107	4603	4703	7218	7295	21549
	k	29218	1670	2517	2713	3961	4232	14125
55 lat i więcej	o	15656	688	1115	1379	2058	2230	8186
	k	5489	162	283	314	513	673	3544
Wykształcenie:								
wyższe	o	12312	2254	2632	1675	2089	1719	1943
	k	8350	1600	1772	1100	1427	1199	1252
policealne i średnie zawodowe	o	38763	5089	6133	4927	6446	5977	10191
	k	26552	3170	3802	3137	4363	4292	7788
średnie ogólnokształcące	o	13819	2208	2309	1811	2134	2050	3307
	k	10869	1614	1715	1363	1675	1695	2807

¹ Przedziały zostały domknięte prawostronnie, np. w przedziale 1-3 uwzględniono osoby, które pozostawały bez pracy 1 miesiąc i 1 dzień do 3 miesięcy.

Tabl. 7. **BEZROBOTNI ZAREJESTROWANI WEDŁUG PŁCI, WIEKU, POZIOMU WYKSZTAŁCENIA, STAŻU PRACY ORAZ CZASU POZOSTAWANIA BEZ PRACY W III KWARTALE 2007 R. (dok.)**
Stan w dniu 30 IX

WYSZCZEGÓLNIENIE o – ogółem k – kobiety	Liczba bezrobotnych	Według czasu pozostawania bez pracy ¹					
		1 miesiąc i mniej	1 – 3	3 – 6	6 – 12	12 – 24	powyżej 24 miesięcy
Wykształcenie (dok.)							
zasadnicze							
zawodowe .. o	51856	5264	6566	5891	8373	7775	17987
k	28641	2477	3139	2900	4242	4372	11511
gimnazjalne i poniżej							
o	58328	5343	6793	5889	8522	8291	23490
k	34272	2551	3459	3104	4642	5066	15450
Staż pracy²							
bez stażu							
o	42802	6550	6697	4521	5814	6591	12629
k	29550	4044	4211	2822	3817	4806	9850
1 rok i mniej							
o	25097	3398	4007	2878	3936	3250	7628
k	15578	1923	2299	1690	2480	2117	5069
1 – 5							
o	28170	3764	4518	3635	4911	3954	7388
k	17193	2058	2407	2052	3013	2613	5050
5 – 10							
o	22498	2205	2970	2715	3659	3511	7438
k	14553	1211	1715	1646	2289	2328	5364
10 – 20							
o	29535	2358	3237	3020	4455	4132	12333
k	18554	1307	1828	1734	2562	2615	8508
20 – 30							
o	22249	1494	2328	2407	3805	3625	8590
k	11783	730	1187	1236	1870	1945	4815
powyżej 30 lat							
o	4727	389	676	1017	984	749	912
k	1473	139	240	424	318	200	152

¹ Przedziały zostały domknięte prawostronnie, np. w przedziale 1-3 uwzględniono osoby, które pozostawały bez pracy 1 miesiąc i 1 dzień do 3 miesięcy. ² Przedziały zostały domknięte prawostronnie, np. w przedziale 1-5 uwzględniono osoby o stażu pracy 1 rok i 1 dzień do 5 lat.

Tabl. 8. **BEZROBOTNI ZAREJESTROWANI WEDŁUG PODREGIONÓW
W III KWARTALE 2007 R.**
Stan w dniu 30 IX

WYSZCZEGÓLNIENIE	Często- chowski	Bielsko- bialski	Centralny śląski	Rybnicko- jastrzębski
OGÓŁEM	26352	18271	111339	19116
w tym kobiety	14211	10821	70135	13517
Wiek w latach:				
poniżej 25 lat	4208	2740	18525	4215
25 – 34	7042	4632	29810	5532
35 – 44	5150	3607	21749	3737
45 – 54	7348	5463	31419	4245
55 lat i więcej	2604	1829	9836	1387
Wykształcenie:				
wyższe	2417	1405	7343	1147
policealne i średnie zawodowe	6382	4094	24302	3985
średnie ogólnokształcące	2068	1561	8456	1734
zasadnicze zawodowe	7774	5976	32423	5683
gimnazjalne i poniżej	7711	5235	38815	6567
Staż pracy ^a :				
bez stażu	6195	2349	29196	5062
1 rok i mniej	4095	2456	15766	2780
1 – 5	4630	3419	16640	3481
5 – 10	3532	2468	13975	2523
10 – 20	3862	3678	18931	3064
20 – 30	3373	3195	13868	1813
powyżej 30 lat	665	706	2963	393
Stopa bezrobocia w %	12,6	7,4	10,0	9,1
Bezrobotni pozostający bez pracy powyżej 12 miesięcy ...	12913	9167	52441	8209

^a Przedziały zostały domknięte prawostronnie, np. w przedziale 1-5 uwzględniono osoby o stażu pracy 1 rok i 1 dzień do 5 lat.

Tabl. 9. **STOPA BEZROBOCIA W III KWARTALE 2007 R.**
Stan w końcu miesiąca

PODREGIONY POWIATY	Lipiec	Sierpień	Wrzesień
	w %		
WOJEWÓDZTWO	10,3	10,1	9,8
Podregion częstochowski	12,9	12,7	12,6
powiaty:			
Częstochowski	16,4	16,0	16,0
Kłobucki	10,6	10,5	10,4
Myszkowski	17,7	17,2	16,8
m. Częstochowa	11,2	11,0	10,9
Podregion bielsko-bialski	7,7	7,6	7,4
powiaty:			
Bielski	8,6	8,5	8,4
Cieszyński	9,6	9,3	9,1
Żywiecki	8,1	8,0	7,9
m. Bielsko-Biała	5,8	5,7	5,6
Podregion centralny śląski	10,5	10,2	10,0
powiaty:			
Będziński	17,1	16,7	16,5
Bieruńsko-lędziński	6,3	6,1	5,7
Gliwicki	10,1	9,9	9,7
Lubliniecki	9,3	9,1	9,3
Mikołowski	11,0	11,0	10,7
Pszczynski	6,9	6,7	6,4
Tarnogórski	9,7	9,6	9,3
Zawierciański	18,3	18,0	17,8

Tabl. 9. **STOPA BEZROBOCIA W III KWARTALE 2007 R.** (dok.)
Stan w końcu miesiąca

PODREGIONY POWIATY	Lipiec	Sierpień	Wrzesień
	w %		
Podregion centralny śląski (dok.)			
m. Bytom	16,8	16,3	16,2
m. Chorzów	13,5	13,0	12,8
m. Dąbrowa Górnicza	12,8	12,5	11,8
m. Gliwice	7,5	7,3	7,0
m. Jaworzno	12,3	11,9	11,7
m. Katowice	4,1	3,9	3,8
m. Mysłowice	10,5	10,3	10,1
m. Piekary Śląskie	15,6	15,6	14,8
m. Ruda Śląska	8,9	8,3	7,8
m. Siemianowice Śląskie	15,1	14,9	14,6
m. Sosnowiec	13,4	13,2	12,8
m. Świętochłowice	18,5	18,4	18,1
m. Tychy	6,8	6,5	6,3
m. Zabrze	15,1	14,8	14,4
Podregion rybnicko-jastrzębski	9,6	9,4	9,1
powiaty:			
Raciborski	7,4	7,3	6,9
Rybnicki	11,0	10,8	10,0
Wodzisławski	12,0	11,8	11,5
m. Jastrzębie-Zdrój	11,0	10,6	10,3
m. Rybnik	6,8	6,6	6,4
m. Żory	11,9	11,5	11,1

Tabl. 10. **OFERTY PRACY WEDŁUG PODREGIONÓW I POWIATÓW
W III KWARTALE 2007 R.**
Stan w końcu miesiąca

PODREGIONY POWIATY	Lipiec	Sierpień	Wrzesień
WOJEWÓDZTWO	12678	15460	14163
Podregion częstochowski	640	821	556
powiaty:			
Częstochowski	132	163	128
Kłobucki	177	200	124
Myszkowski	9	19	19
m. Częstochowa	322	439	285
Podregion bielsko-bialski	595	576	527
powiaty:			
Bielski	58	58	47
Cieszyński	180	186	231
Żywiecki	15	13	16
m. Bielsko-Biała	342	319	233
Podregion centralny śląski	10617	13100	12077
powiaty:			
Będziński	20	16	39
Bieruńsko-lędziński	193	188	118
Gliwicki	214	328	147
Lubliniecki	102	128	91
Mikołowski	705	645	662
Pszczynski	80	133	120
Tarnogórski	1053	1376	1487
Zawierciański	127	207	185

Tabl. 10. **OFERTY PRACY WEDŁUG PODREGIONÓW I POWIATÓW
W III KWARTALE 2007 R. (dok.)**
Stan w końcu miesiąca

PODREGIONY POWIATY	Lipiec	Sierpień	Wrzesień
Podregion centralny śląski (dok.)			
m. Bytom	191	203	213
m. Chorzów	103	98	151
m. Dąbrowa Górnicza	1263	1467	1058
m. Gliwice	1537	1877	1243
m. Jaworzno	119	137	161
m. Katowice	655	637	430
m. Mysłowice	214	420	247
m. Piekary Śląskie	905	1020	1320
m. Ruda Śląska	341	368	705
m. Siemianowice Śląskie	177	486	198
m. Sosnowiec	361	827	1068
m. Świętochłowice	931	1100	919
m. Tychy	526	583	674
m. Zabrze	800	856	841
Podregion rybnicko-jastrzębski	826	963	1003
powiaty:			
Raciborski	29	33	31
Rybnicki	63	87	47
Wodzisławski	114	115	152
m. Jastrzębie-Zdrój	371	436	444
m. Rybnik	154	231	262
m. Żory	95	61	67

Tabl. 11. **BEZROBOTNI ZAREJESTROWANI W III KWARTALE 2007 R.**

POWIATY o – ogółem k – kobiety	Bezrobotni nowo zarejestrowani w ciągu miesiąca			Bezrobotni zarejestrowani – stan w końcu miesiąca		
	lipiec	sierpień	wrzesień	lipiec	sierpień	wrzesień
WOJEWÓDZTWO ..	o 22912	21960	23983	183866	179830	175078
	k 12561	12207	13733	112845	111342	108684
POWIATY	o 8172	8098	8945	73881	72490	70994
	k 4592	4497	5068	44388	43944	42990
Będziński	o 718	700	724	8527	8333	8201
	k 384	377	406	5140	5045	4980
Bielski	o 399	349	417	3891	3843	3775
	k 222	211	245	2249	2225	2179
Bieruńsko-lędzki	o 235	213	206	1580	1526	1428
	k 147	141	137	1038	1023	972
Cieszyński	o 704	586	663	5762	5587	5485
	k 381	322	356	3555	3503	3418
Częstochowski	o 686	631	887	6983	6831	6796
	k 370	330	443	3638	3643	3658
Gliwicki	o 369	364	416	3244	3191	3114
	k 205	206	238	2199	2199	2148
Kłobucki	o 410	405	413	3270	3241	3219
	k 229	212	226	1721	1706	1663
Lubliniecki	o 253	307	424	2239	2198	2244
	k 126	177	250	1302	1314	1343
Mikołowski	o 296	346	339	4020	3996	3900
	k 167	196	190	2430	2438	2395
Myszkowski	o 496	377	460	4433	4295	4198
	k 277	170	248	2429	2350	2273
Pszczynski	o 363	346	410	2844	2760	2645
	k 242	217	269	2080	2007	1891
Raciborski	o 354	304	380	2471	2433	2306
	k 231	207	240	1638	1640	1570
Rybnicki	o 309	318	334	1678	1647	1518
	k 194	200	211	1190	1188	1118
Tarnogórski	o 581	604	638	4583	4533	4426
	k 300	349	346	2831	2849	2804
Wodzisławski	o 696	950	762	5638	5547	5406
	k 409	500	437	3751	3679	3556
Zawierciański	o 872	793	943	8548	8384	8272
	k 457	398	534	4788	4713	4648
Żywiecki	o 431	505	529	4170	4145	4061
	k 251	284	292	2409	2422	2374

Tabl. 11. **BEZROBOTNI ZAREJESTROWANI W III KWARTALE 2007 R. (dok.)**

POWIATY o – ogółem k – kobiety	Bezrobotni nowo zarejestrowani w ciągu miesiąca			Bezrobotni zarejestrowani – stan w końcu miesiąca			
	lipiec	sierpień	wrzesień	lipiec	sierpień	wrzesień	
MIASTA NA PRAWACH POWIATU							
o	14740	13862	15038	109985	107340	104084	
k	7969	7710	8665	68457	67398	65694	
Bielsko-Biała	o	546	524	590	5144	5028	4950
k	319	306	362	2908	2884	2850	
Bytom	o	1137	1149	1378	9487	9192	9154
k	616	611	762	5930	5779	5850	
Chorzów	o	941	611	831	5587	5372	5259
k	535	344	529	3385	3285	3230	
Częstochowa	o	1200	1271	1377	12422	12282	12139
k	598	690	746	6599	6656	6617	
Dąbrowa Górnicza	o	937	848	917	7500	7333	6896
k	483	453	519	4598	4531	4281	
Gliwice	o	784	792	804	6975	6877	6542
k	407	434	449	4388	4321	4139	
Jastrzębie-Zdrój	o	539	449	523	4604	4457	4322
k	304	263	333	3297	3218	3141	
Jaworzno	o	520	510	605	4055	3942	3865
k	285	301	355	2678	2632	2604	
Katowice	o	1432	1192	1176	8293	7998	7677
k	840	598	679	5013	4819	4651	
Mysłowice	o	416	415	446	3105	3042	3001
k	224	254	290	2023	2007	1998	
Piekary Śląskie	o	428	338	327	2938	2948	2786
k	231	182	183	1800	1801	1725	
Ruda Śląska	o	739	706	744	4419	4110	3818
k	424	408	377	2886	2704	2477	
Rybnik	o	711	703	716	3749	3679	3571
k	402	422	443	2673	2642	2581	
Siemianowice Śląskie	o	690	644	698	3160	3128	3054
k	371	384	411	1945	1972	1930	
Sosnowiec	o	1580	1465	1570	10707	10551	10213
k	765	757	839	6361	6326	6145	
Świętochłowice	o	373	359	397	2645	2623	2587
k	189	201	230	1699	1709	1683	
Tychy	o	546	581	627	3817	3667	3497
k	308	341	393	2399	2317	2282	
Zabrze	o	944	1032	1005	9235	9042	8760
k	505	595	563	6238	6185	5959	
Żory	o	277	273	307	2143	2069	1993
k	163	166	202	1637	1610	1551	

Tabl. 12. **BEZROBOTNI ZWOLNIENI Z PRZYCZYŃ DOTYCZĄCYCH
ZAKŁADÓW PRACY W III KWARTALE 2007 R.**
w % ogółu bezrobotnych

POWIATY	Bezrobotni nowo zarejestrowani w ciągu miesiąca			Bezrobotni zarejestrowani – stan w końcu miesiąca		
	lipiec	sierpień	wrzesień	lipiec	sierpień	wrzesień
WOJEWÓDZTWO	1,6	1,6	1,6	4,5	4,4	4,3
POWIATY	2,0	1,7	1,5	4,4	4,3	4,2
Będziński	1,9	1,4	2,8	3,7	3,6	3,8
Bielski	4,5	5,4	3,6	9,9	9,7	9,4
Bieruńsko-lędziński	2,1	2,3	1,5	2,6	2,8	2,8
Cieszyński	0,6	0,3	0,6	2,1	2,1	2,1
Częstochowski	1,0	0,0	0,6	3,1	2,9	2,8
Gliwicki	0,0	0,0	0,2	6,5	6,5	6,5
Kłobucki	0,0	2,2	0,7	1,4	1,7	1,6
Lubliniecki	0,4	0,7	2,6	5,7	5,0	4,7
Mikołowski	0,3	0,6	0,0	4,1	3,8	3,7
Myszkowski	10,1	7,4	6,7	12,1	11,8	11,5
Pszczynski	3,9	2,3	2,7	7,8	7,6	7,8
Raciborski	2,3	0,7	0,5	4,0	3,8	3,9
Rybnicki	0,0	0,6	0,3	1,1	1,1	0,9
Tarnogórski	4,0	2,6	1,9	5,2	5,2	5,2
Wodzisławski	2,2	3,3	1,6	5,1	5,2	4,8
Zawierciański	0,2	0,3	0,4	2,3	2,2	2,2
Żywiecki	0,0	0,2	0,0	1,0	1,0	0,9

Tabl. 12. **BEZROBOTNI ZWOLNIENI Z PRZYCZYŃ DOTYCZĄCYCH
ZAKŁADÓW PRACY W III KWARTALE 2007 R. (dok.)**
w % ogółu bezrobotnych

POWIATY	Bezrobotni nowo zarejestrowani w ciągu miesiąca			Bezrobotni zarejestrowani – stan w końcu miesiąca		
	lipiec	sierpień	wrzesień	lipiec	sierpień	wrzesień
MIASTA NA PRAWACH POWIATU	1,4	1,5	1,6	4,5	4,4	4,4
Bielsko-Biała	2,2	2,5	3,1	6,7	6,4	6,4
Bytom	0,1	0,4	0,3	1,4	1,3	1,2
Chorzów	0,9	1,0	1,1	2,4	2,3	2,2
Częstochowa	1,3	0,8	1,5	3,1	2,9	2,9
Dąbrowa Górnicza	0,2	0,5	0,3	1,9	1,9	1,9
Gliwice	0,4	0,0	0,1	8,0	7,9	8,1
Jastrzębie-Zdrój	2,0	0,7	1,7	4,3	4,4	4,4
Jaworzno	4,2	4,1	4,5	8,4	8,4	8,5
Katowice	2,2	1,3	0,5	3,0	2,9	2,6
Mysłowice	2,9	3,1	2,9	8,2	8,0	8,0
Piekary Śląskie	0,9	3,3	3,1	5,1	5,3	5,6
Ruda Śląska	0,0	0,0	0,0	1,6	1,6	1,6
Rybnik	0,1	0,1	0,0	2,3	2,3	2,2
Siemianowice Śląskie	0,6	0,5	1,1	3,4	3,0	2,9
Sosnowiec	1,9	4,2	2,8	5,1	5,2	5,2
Świętochłowice	0,0	0,0	0,5	1,4	1,4	1,5
Tychy	0,7	1,4	1,1	3,3	3,3	3,4
Zabrze	4,9	3,2	6,2	10,2	9,8	9,8
Żory	1,1	0,4	1,6	6,0	5,9	5,7

Tabl. 13. **BEZROBOTNI ZAREJESTROWANI WEDŁUG WIEKU
W III KWARTALE 2007 R.**
Stan w dniu 30 IX

POWIATY	Wiek w latach					
	18 – 24	25 – 34	35 – 44	45 – 54	55 – 59	60 i więcej
WOJEWÓDZTWO	29688	47016	34243	48475	13330	2326
POWIATY	13566	19429	13745	18487	4861	906
Będziński	1244	2370	1516	2350	603	118
Bielski	490	907	753	1231	332	62
Bieruńsko- -lędziński	305	355	256	386	101	25
Cieszyński	1006	1407	1031	1548	436	57
Częstochowski	1255	1934	1372	1681	450	104
Gliwicki	641	828	624	820	177	24
Kłobucki	707	920	587	727	227	51
Lubliniecki	555	578	398	542	148	23
Mikołowski	770	964	774	1056	290	46
Myszkowski	762	1197	860	1072	254	53
Pszczynski	572	641	512	713	172	35
Raciborski	455	651	432	553	185	30
Rybnicki	323	429	310	362	80	14
Tarnogórski	955	1141	818	1141	315	56
Wodzisławski	1374	1540	1039	1118	283	52
Zawierciański	1447	2532	1633	2075	493	92
Żywiecki	705	1035	830	1112	315	64

Tabl. 13. **BEZROBOTNI ZAREJESTROWANI WEDŁUG WIEKU
W III KWARTALE 2007 R. (dok.)**
Stan w dniu 30 IX

POWIATY	Wiek w latach					
	18 – 24	25 – 34	35 – 44	45 – 54	55 – 59	60 i więcej
MIASTA NA PRAWACH POWIATU	16122	27587	20498	29988	8469	1420
Bielsko-Biała	539	1283	993	1572	463	100
Bytom	1203	2488	2070	2589	665	139
Chorzów	828	1413	1125	1401	410	82
Częstochowa	1484	2991	2331	3868	1219	246
Dąbrowa Górnicza	840	1903	1228	2185	663	77
Gliwice	971	1698	1254	1931	568	120
Jastrzębie- -Zdrój	928	1276	1000	781	308	29
Jaworzno	660	1019	823	1076	278	9
Katowice	1049	1968	1448	2326	707	179
Mysłowice	644	768	564	829	172	24
Piekary Śląskie	561	792	525	719	157	32
Ruda Śląska	833	977	710	994	277	27
Rybnik	724	1007	688	897	227	28
Siemianowice Śląskie	586	792	634	864	160	18
Sosnowiec	1314	2717	1924	3168	945	145
Świętochłowice	431	684	527	731	190	24
Tychy	525	898	529	1162	339	44
Zabrze	1591	2284	1857	2361	578	89
Żory	411	629	268	534	143	8

Tabl. 14. **BEZROBOTNI ZAREJESTROWANI WEDŁUG POZIOMU WYKSZTAŁCENIA W III KWARTALE 2007 R.**
Stan w dniu 30 IX

POWIATY	Wykształcenie				
	gimnazjalne i poniżej	zasadnicze zawodowe	średnie ogólnokształcące	policjalne i średnie zawodowe	wyższe
WOJEWÓDZTWO	58328	51856	13819	38763	12312
POWIATY	21065	22861	5651	16572	4845
Będziński	2709	2210	645	2044	593
Bielski	1048	1453	239	794	241
Bieruńsko-lędzki	367	515	122	328	96
Cieszyński	1718	1725	465	1207	370
Częstochowski	2139	2114	465	1580	498
Gliwicki	1240	918	224	577	155
Kłobucki	795	1212	206	796	210
Lubliniecki	854	592	188	467	143
Mikołowski	845	1634	356	858	207
Myszkowski	1120	1253	401	1072	352
Pszczynski	807	848	275	556	159
Raciborski	721	695	173	545	172
Rybnicki	548	460	122	288	100
Tarnogórski	1248	1423	289	1172	294
Wodzisławski	1740	1853	373	1155	285
Zawierciański	2014	2659	702	2203	694
Żywiecki	1152	1297	406	930	276

Tabl. 14. **BEZROBOTNI ZAREJESTROWANI WEDŁUG POZIOMU WYKSZTAŁCENIA W III KWARTALE 2007 R.** (dok.)
Stan w dniu 30 IX

POWIATY	Wykształcenie				
	gimnazjalne i poniżej	zasadnicze zawodowe	średnie ogólnokształcące	policealne i średnie zawodowe	wyższe
MIASTA NA PRAWACH POWIATU	37263	28995	8168	22191	7467
Bielsko-Biała	1317	1501	451	1163	518
Bytom	4159	2657	491	1503	344
Chorzów	2437	1439	315	857	211
Częstochowa	3657	3195	996	2934	1357
Dąbrowa Górnicza	1694	2112	588	1872	630
Gliwice	2766	1399	522	1322	533
Jastrzębie-Zdrój	1618	1160	521	819	204
Jaworzno	1077	1180	302	1030	276
Katowice	2982	1758	618	1529	790
Mysłowice	1044	855	189	755	158
Piekary Śląskie	905	988	173	601	119
Ruda Śląska	1567	1188	215	689	159
Rybnik	1394	925	316	689	247
Siemianowice Śląskie	1033	913	251	666	191
Sosnowiec	2948	3179	896	2399	791
Świętochłowice	1300	715	109	372	91
Tychy	848	1045	376	862	366
Zabrze	3971	2196	610	1640	343
Żory	546	590	229	489	139

Tabl. 15. **BEZROBOTNI ZAREJESTROWANI WEDŁUG STAŻU PRACY
W III KWARTALE 2007 R.**
w % ogółu bezrobotnych
Stan w dniu 30 IX

POWIATY	Staż pracy ^a						
	bez stażu	1 rok i mniej	1 – 5	5 – 10	10 – 20	20 – 30	powyżej 30 lat
WOJEWÓDZTWO	24,4	14,3	16,1	12,9	16,9	12,7	2,7
POWIATY	24,7	14,4	16,7	12,7	16,4	12,4	2,7
Będziński	26,9	11,1	14,4	13,4	18,3	13,5	2,4
Bielski	8,4	5,6	20,1	14,5	25,4	21,2	4,8
Bieruńsko-łędziński	23,2	13,7	15,8	12,4	20,2	12,4	2,3
Cieszyński	19,0	22,6	14,9	11,3	15,7	13,4	3,0
Częstochowski	26,5	14,8	17,0	14,1	14,0	11,5	2,0
Gliwicki	34,6	16,3	12,5	10,7	14,6	8,6	2,6
Kłobucki	24,7	13,1	20,8	13,2	15,1	10,0	3,1
Lubliniecki	20,9	15,9	18,3	13,0	16,2	12,0	3,7
Mikołowski	33,0	8,2	14,0	11,9	16,0	13,1	3,8
Myszkowski	17,6	13,4	21,7	13,7	17,6	12,8	3,1
Pszczynski	29,1	10,6	14,4	13,7	18,3	10,7	3,2
Raciborski	17,0	15,7	20,1	12,8	17,3	13,8	3,3
Rybnicki	36,4	9,5	15,8	11,9	14,8	9,5	2,2
Tarnogórski	34,7	15,1	13,2	10,1	13,1	11,0	2,8
Wodzisławski	27,0	18,3	19,1	11,4	14,2	8,1	1,9
Zawierciański	25,5	16,4	16,6	12,3	15,1	12,5	1,6
Żywiecki	15,4	17,6	17,7	14,2	17,2	14,5	3,4

^a Przedziały zostały domknięte prawostronnie, np. w przedziale 1-5 uwzględniono osoby o stażu pracy 1 rok i 1 dzień do 5 lat.

Tabl. 15. **BEZROBOTNI ZAREJESTROWANI WEDŁUG STAŻU PRACY
W III KWARTALE 2007 R. (dok.)**
w % ogółu bezrobotnych
Stan w dniu 30 IX

POWIATY	Staż pracy ^a						
	bez stażu	1 rok i mniej	1 – 5	5 – 10	10 – 20	20 – 30	powyżej 30 lat
MIASTA NA PRAWACH POWIATU	24,3	14,3	15,7	13,0	17,2	12,9	2,7
Bielsko-Biała	7,4	5,8	22,7	14,6	23,4	21,6	4,4
Bytom	21,6	17,4	15,6	12,3	17,8	12,6	2,8
Chorzów	19,8	13,3	15,7	15,0	21,0	12,9	2,3
Częstochowa	23,5	17,3	15,6	13,0	13,9	14,2	2,4
Dąbrowa Górnicza	28,6	17,6	11,6	12,1	13,7	13,5	2,9
Gliwice	31,8	17,7	12,5	9,8	13,8	11,7	2,7
Jastrzębie-Zdrój	23,7	15,3	19,3	16,0	17,4	7,2	1,1
Jaworzno	21,3	9,3	16,3	13,6	22,8	14,3	2,5
Katowice	15,7	25,6	17,4	12,0	13,6	12,8	3,0
Mysłowice	24,0	11,0	16,2	13,5	20,3	13,2	1,9
Piekary Śląskie	30,6	14,0	17,8	12,7	14,1	9,1	1,7
Ruda Śląska	23,7	14,7	19,2	13,2	16,7	10,4	2,2
Rybnik	32,6	11,4	15,1	11,7	15,1	11,4	2,7
Siemianowice Śląskie	21,7	11,2	14,0	13,9	20,0	15,4	3,7
Sosnowiec	38,3	5,6	11,1	12,0	16,8	13,4	2,9
Świętochłowice	22,2	11,7	15,6	13,5	21,3	12,4	3,2
Tychy	19,8	11,4	15,9	12,4	18,4	17,5	4,5
Zabrze	22,7	14,7	16,9	14,2	19,7	9,8	1,9
Żory	23,5	10,7	18,7	16,1	19,3	9,8	1,9

^a Przedziały zostały domknięte prawostronnie, np. w przedziale 1-5 uwzględniono osoby o stażu pracy 1 rok i 1 dzień do 5 lat.

Tabl. 16. **BEZROBOTNI ZAREJESTROWANI WEDŁUG CZASU
POZOSTAWANIA BEZ PRACY W III KWARTALE 2007 R.**
w % ogółu bezrobotnych
Stan w dniu 30 IX

POWIATY	Czas pozostawania bez pracy ^a					
	1 miesiąc i mniej	1 – 3	3 – 6	6 – 12	12 – 24	powyżej 24 miesiące
WOJEWÓDZTWO	11,5	14,0	11,5	15,7	14,7	32,5
POWIATY	10,7	13,0	11,2	16,2	15,5	33,5
Będziński	8,0	11,8	10,5	16,1	16,6	37,0
Bielski	9,1	11,3	10,6	16,6	16,1	36,3
Bieruńsko-lędzki	12,4	14,6	10,7	15,5	13,4	33,3
Cieszyński	10,6	13,3	10,2	15,2	14,2	36,4
Częstochowski	11,3	11,3	10,7	15,5	16,3	34,9
Gliwicki	11,9	12,6	11,4	15,0	14,5	34,7
Kłobucki	11,8	15,9	13,1	16,6	12,1	30,5
Lubliniecki	16,5	14,7	13,0	18,1	13,5	24,3
Mikołowski	7,3	8,8	7,6	13,8	22,8	39,7
Myszkowski	9,3	13,9	11,4	18,8	15,9	30,7
Pszczynski	9,8	12,0	10,7	15,3	17,2	35,1
Raciborski	14,1	14,7	13,0	16,2	13,0	29,1
Rybnicki	16,5	17,5	11,7	14,3	10,1	29,9
Tarnogórski	11,7	13,4	10,6	14,9	13,9	35,5
Wodzisławski	12,2	16,3	12,8	18,6	15,1	24,9
Zawierciański	9,5	12,4	11,7	16,5	16,4	33,5
Żywiecki	11,8	14,1	12,7	16,1	12,8	32,4

^a Przedziały zostały domknięte prawostronnie, np. w przedziale 1-3 uwzględniono osoby, które pozostawały bez pracy 1 miesiąc i 1 dzień do 3 miesięcy.

Tabl. 16. **BEZROBOTNI ZAREJESTROWANI WEDŁUG CZASU
POZOSTAWANIA BEZ PRACY W III KWARTALE 2007 R. (dok.)**
w % ogółu bezrobotnych
Stan w dniu 30 IX

POWIATY	Czas pozostawania bez pracy ^a					
	1 miesiąc i mniej	1 – 3	3 – 6	6 – 12	12 – 24	powyżej 24 miesiący
MIASTA NA PRAWACH POWIATU	12,1	14,6	11,8	15,5	14,3	31,9
Bielsko-Biała	10,2	11,4	10,4	15,9	16,8	35,2
Bytom	13,6	13,4	10,2	16,0	13,7	33,1
Chorzów	13,2	19,0	9,9	14,1	13,9	29,9
Częstochowa	10,0	12,1	11,1	16,5	16,4	33,9
Dąbrowa Górnicza	11,2	14,9	12,4	13,1	14,1	34,3
Gliwice	10,7	13,6	10,9	14,5	14,2	36,1
Jastrzębie-Zdrój	10,8	12,0	10,9	14,7	14,9	36,7
Jaworzno	9,2	13,0	9,8	15,4	14,5	38,1
Katowice	12,5	16,2	13,7	17,8	14,9	24,9
Mysłowice	10,9	16,3	13,8	15,5	13,8	29,7
Piekary Śląskie	10,4	13,5	11,3	16,0	15,4	33,4
Ruda Śląska	17,1	16,2	14,4	16,2	11,8	24,3
Rybnik	16,5	18,4	11,8	15,3	11,4	26,7
Siemianowice Śląskie	18,4	20,7	18,4	18,2	13,0	11,3
Sosnowiec	12,4	15,8	13,3	15,8	13,0	29,7
Świętochłowice	12,9	17,0	14,7	17,5	13,2	24,7
Tychy	15,5	15,7	11,9	15,7	12,8	28,5
Zabrze	9,4	12,1	8,9	12,5	14,8	42,2
Żory	13,1	15,2	12,4	15,6	13,5	30,3

^a Przedziały zostały domknięte prawostronnie, np. w przedziale 1-3 uwzględniono osoby, które pozostawały bez pracy 1 miesiąc i 1 dzień do 3 miesięcy.

Tabl. 17. **BEZROBOTNI ZAREJESTROWANI POBIERAJĄCY ZASIŁEK
W III KWARTALE 2007 R.**
w % ogółu bezrobotnych

POWIATY	Nowo zarejestrowani bezrobotni posiadający prawo do zasiłku w ciągu miesiąca			Zarejestrowani bezrobotni posiadający prawo do zasiłku – stan w końcu miesiąca		
	lipiec	sierpień	wrzesień	lipiec	sierpień	wrzesień
WOJEWÓDZTWO	15,7	14,5	12,9	11,2	11,1	10,7
POWIATY	18,4	17,2	15,2	12,6	12,6	12,3
Będziński	22,3	19,1	18,5	15,2	14,8	14,3
Bielski	21,1	18,6	17,5	13,8	13,4	13,1
Bieruńsko-lędziński	14,9	16,4	12,6	10,2	10,7	10,7
Cieszyński	20,9	17,9	15,5	11,8	11,8	11,6
Częstochowski	23,0	16,2	16,6	10,5	9,7	9,9
Gliwicki	10,6	14,0	10,8	7,8	7,8	6,5
Kłobucki	21,7	19,0	18,6	14,4	14,2	14,2
Lubliniecki	18,6	15,6	13,0	11,2	11,0	10,3
Mikołowski	22,3	18,2	14,5	9,8	9,6	9,1
Myszkowski	26,4	26,0	22,4	21,6	21,0	20,4
Pszczynski	10,5	19,1	9,8	8,6	10,5	9,9
Raciborski	14,4	12,2	9,7	10,5	9,9	9,8
Rybnicki	12,3	15,1	9,0	10,8	11,1	10,9
Tarnogórski	10,5	13,1	12,7	8,2	9,0	8,9
Wodzisławski	11,8	13,3	8,7	8,7	9,1	8,6
Zawierciański	19,4	16,3	17,0	16,0	15,7	15,5
Żywiecki	25,3	25,3	24,8	16,1	16,7	17,4

Tabl. 17. **BEZROBOTNI ZAREJESTROWANI POBIERAJĄCY ZASIŁEK
W III KWARTALE 2007 R. (dok.)**
w % ogółu bezrobotnych

POWIATY	Nowo zarejestrowani bezrobotni posiadający prawo do zasiłku w ciągu miesiąca			Zarejestrowani bezrobotni posiadający prawo do zasiłku – stan w końcu miesiąca		
	lipiec	sierpień	wrzesień	lipiec	sierpień	wrzesień
MIASTA NA PRAWACH POWIATU	14,2	12,9	11,6	10,2	10,1	9,6
Bielsko-Biała	15,9	14,9	14,6	12,5	12,8	12,2
Bytom	15,1	16,3	13,0	12,7	12,6	11,3
Chorzów	13,0	14,7	10,2	11,7	11,6	11,0
Częstochowa	19,5	13,8	15,3	9,2	8,6	8,7
Dąbrowa Górnicza	14,0	13,0	10,6	10,0	9,8	9,0
Gliwice	13,5	11,4	13,2	5,6	5,1	2,3
Jastrzębie-Zdrój	10,4	10,9	10,1	6,6	6,4	6,0
Jaworzno	14,2	12,7	11,2	8,5	7,8	7,9
Katowice	13,3	16,0	10,6	10,2	10,2	9,6
Mysłowice	11,8	10,4	9,4	8,9	8,5	8,3
Piekary Śląskie	8,4	12,4	11,0	7,6	7,8	7,1
Ruda Śląska	11,8	12,2	10,3	9,5	9,9	9,9
Rybnik	11,5	10,8	9,8	10,4	9,8	9,6
Siemianowice Śląskie	18,8	11,2	8,5	21,4	20,9	19,1
Sosnowiec	15,8	14,1	11,9	11,3	11,4	11,3
Świętochłowice	10,7	8,9	7,6	12,1	11,9	11,3
Tychy	17,8	14,8	13,6	13,0	12,9	13,2
Zabrze	12,5	7,4	11,6	7,7	8,1	8,6
Żory	10,5	13,2	11,1	10,2	10,5	10,8

Tabl. 18. **BEZROBOTNI ZAREJESTROWANI WEDŁUG GMIN
W III KWARTALE 2007 R.**
Stan w dniu 30 IX

GMINY	Ogółem	Mężczyźni	Kobiety
WOJEWÓDZTWO	175078	66394	108684
GMINY MIEJSKIE	135033	50408	84625
Będzin	3480	1346	2134
Bielsko-Biała	4950	2100	2850
Bieruń	407	129	278
Bytom	9154	3304	5850
Chorzów	5259	2029	3230
Cieszyn	1228	480	748
Czeladź	1926	781	1145
Częstochowa	12139	5522	6617
Dąbrowa Górnicza	6896	2615	4281
Gliwice	6542	2403	4139
Imielin	256	78	178
Jastrzębie-Zdrój	4322	1181	3141
Jaworzno	3865	1261	2604
Kalety	416	136	280
Katowice	7677	3026	4651
Knurów	1209	310	899
Lędziny	462	154	308
Lubliniec	709	294	415
Łaziska Górne	1020	366	654
Miasteczko Śląskie	255	92	163
Mikołów	1726	722	1004
Mysłowice	3001	1003	1998
Myszków	2094	934	1160
Orzesze	764	264	500
Piekary Śląskie	2786	1061	1725
Poręba	473	216	257
Pszów	476	169	307
Pyskowice	643	226	417

Tabl. 18. **BEZROBOTNI ZAREJESTROWANI WEDŁUG GMIN
W III KWARTALE 2007 R. (cd.)**
Stan w dniu 30 IX

GMINY	Ogółem	Mężczyźni	Kobiety
GMINY MIEJSKIE (dok.)			
Racibórz	1163	379	784
Radlin	619	201	418
Radzionków	588	203	385
Ruda Śląska	3818	1341	2477
Rybnik	3571	990	2581
Rydułtowy	861	284	577
Siemianowice Śląskie	3054	1124	1930
Ślawków	347	149	198
Sosnowiec	10213	4068	6145
Szczyrk	248	118	130
Świętochłowice	2587	904	1683
Tarnowskie Góry	1975	777	1198
Tychy	3497	1215	2282
Ustroń	381	202	179
Wiśla	376	216	160
Wodzisław Śląski	1870	695	1175
Wojkowice	505	188	317
Zabrze	8760	2801	5959
Zawiercie	3742	1593	2149
Żory	1993	442	1551
Żywiec	730	316	414
GMINY MIEJSKO-WIEJSKIE	13508	5305	8203
Błachownia	752	331	421
Czechowice-Dziedzice	987	347	640
Czerwionka-Leszczyny	989	253	736
Kłobuck	921	473	448
Koniecpol	914	399	515
Koziegłowy	662	293	369
Krzhanowice	120	47	73
Krzepice	279	120	159

Tabl. 18. **BEZROBOTNI ZAREJESTROWANI WEDŁUG GMIN
W III KWARTALE 2007 R. (cd.)**
Stan w dniu 30 IX

GMINY	Ogółem	Mężczyźni	Kobiety
GMINY MIEJSKO-WIEJSKIE (dok.)			
Kuźnia Raciborska	300	88	212
Łazy	1112	457	655
Ogrodzieniec	683	297	386
Pilica	424	190	234
Pszczyna	1355	400	955
Siewierz	552	247	305
Skoczów	817	271	546
Sośnicowice	196	66	130
Strumień	359	108	251
Szczekociny	602	278	324
Toszek	247	83	164
Wilamowice	320	128	192
Woźniki	289	121	168
Żarki	628	308	320
GMINY WIEJSKIE	26537	10681	15856
Bestwina	172	59	113
Bobrowniki	567	213	354
Bojszowy	154	56	98
Boronów	103	44	59
Brenna	304	105	199
Buczkowice	338	149	189
Chełm Śląski	149	39	110
Chybie	250	84	166
Ciasna	185	59	126
Czernichów	186	77	109
Dąbrowa Zielona	283	148	135
Dębowiec	168	44	124
Gaszowice	155	50	105

Tabl. 18. **BEZROBOTNI ZAREJESTROWANI WEDŁUG GMIN
W III KWARTALE 2007 R. (cd.)**
Stan w dniu 30 IX

GMINY	Ogółem	Mężczyźni	Kobiety
GMINY WIEJSKIE (cd.)			
Gierałtowiec	203	58	145
Gilowice	135	62	73
Goczałkowice-Zdrój	153	53	100
Godów	379	109	270
Goleszów	385	152	233
Gorzyce	611	192	419
Hażlach	354	101	253
Herby	240	100	140
Irządze	136	83	53
Istebna	421	186	235
Janów	318	154	164
Jasienica	402	180	222
Jaworze	193	92	101
Jejkowice	72	17	55
Jeleśnia	317	147	170
Kamienica Polska	258	132	126
Kłomnice	559	233	326
Kobiór	116	48	68
Kochanowice	197	74	123
Konopiska	456	207	249
Kornowac	98	31	67
Koszarawa	56	30	26
Koszęcin	376	162	214
Kozy	257	123	134
Kroczyce	478	236	242
Krupski Młyn	66	22	44
Kruszyna	221	107	114
Krzyżanowice	239	73	166

Tabl. 18. **BEZROBOTNI ZAREJESTROWANI WEDŁUG GMIN
W III KWARTALE 2007 R. (cd.)**
Stan w dniu 30 IX

GMINY	Ogółem	Mężczyźni	Kobiety
GMINY WIEJSKIE (cd.)			
Lelów	358	179	179
Lipie	246	124	122
Lipowa	298	135	163
Lubomia	220	76	144
Lyski	128	49	79
Łękawica	111	41	70
Łodygowice	300	122	178
Marklowice	154	47	107
Miedzna	430	111	319
Miedzno	343	179	164
Mierzęcice	314	116	198
Milówka	236	103	133
Mstów	397	190	207
Mszana	216	77	139
Mykanów	581	271	310
Nędza	145	39	106
Niegowa	326	159	167
Olsztyn	292	135	157
Opatów	193	90	103
Ornontowice	139	47	92
Ożarówice	135	58	77
Panki	152	78	74
Pawłowice	365	84	281
Pawonków	145	47	98
Pietrowice Wielkie	129	43	86
Pilchowice	228	60	168
Poczesna	581	270	311
Popów	174	76	98
Poraj	488	231	257

Tabl. 18. **BEZROBOTNI ZAREJESTROWANI WEDŁUG GMIN
W III KWARTALE 2007 R. (dok.)**
Stan w dniu 30 IX

GMINY	Ogółem	Mężczyźni	Kobiety
GMINY WIEJSKIE (dok.)			
Porąbka	503	249	254
Przyrów	268	151	117
Przystajń	217	91	126
Psary	510	181	329
Radziechowy-Wieprz	316	131	185
Rajcza	416	171	245
Rędziny	456	201	255
Rudnik	112	36	76
Rudziniec	260	107	153
Starcza	102	30	72
Suszec	226	58	168
Ślemień	118	35	83
Świerklaniec	325	116	209
Świerklany	174	31	143
Świnna	170	70	100
Tworóg	182	51	131
Ujsoły	174	87	87
Węgierska Górka	498	160	338
Wielowieś	128	56	72
Wilkowice	355	151	204
Włodowice	403	170	233
Wręczyca Wielka	694	325	369
Wry	251	106	145
Zbrosławice	484	167	317
Zebrzydowice	442	118	324
Żarnowiec	219	104	115

Tabl. 19. **ZAREJESTROWANI BEZROBOTNI W GMINACH WEDŁUG WIEKU
W III KWARTALE 2007 R.**
Stan w dniu 30 IX

GMINY	Wiek w latach					
	18 – 24	25 – 34	35 – 44	45 – 54	55 – 59	60 i więcej
WOJEWÓDZTWO	29688	47016	34243	48475	13330	2326
GMINY MIEJSKIE	21649	36017	26450	38413	10686	1818
Będzin	476	1017	649	1000	280	58
Bielsko-Biała	539	1283	993	1572	463	100
Bieruń	85	104	78	108	25	7
Bytom	1203	2488	2070	2589	665	139
Chorzów	828	1413	1125	1401	410	82
Cieszyn	170	331	208	393	114	12
Czeladź	281	545	335	581	149	35
Częstochowa	1484	2991	2331	3868	1219	246
Dąbrowa Górnicza	840	1903	1228	2185	663	77
Gliwice	971	1698	1254	1931	568	120
Imielin	50	64	41	71	25	5
Jastrzębie-Zdrój	928	1276	1000	781	308	29
Jaworzno	660	1019	823	1076	278	9
Kalety	107	78	79	120	27	5
Katowice	1049	1968	1448	2326	707	179
Knurów	253	364	231	294	60	7
Lędziny	105	99	85	127	38	8
Lubliniec	141	188	124	199	46	11
Łaziska Górne	235	247	192	275	61	10
Miasteczko Śląskie	50	68	47	63	24	3
Mikołów	302	422	337	497	145	23
Mysłowice	644	768	564	829	172	24
Myszków	322	585	425	607	125	30
Orzesze	154	187	167	194	57	5

Tabl. 19. **ZAREJESTROWANI BEZROBOTNI W GMINACH WEDŁUG WIEKU
W III KWARTALE 2007 R. (cd.)**
Stan w dniu 30 IX

GMINY	Wiek w latach					
	18 – 24	25 – 34	35 – 44	45 – 54	55 – 59	60 i więcej
GMINY MIEJSKIE (dok.)						
Piekary Śląskie	561	792	525	719	157	32
Poręba	76	143	95	128	26	5
Pszów	125	139	95	88	21	8
Pyskowice	115	137	138	215	34	4
Racibórz	212	326	212	289	105	19
Radlin	143	163	130	153	27	3
Radzionków	135	165	104	152	27	5
Ruda Śląska	833	977	710	994	277	27
Rybnik	724	1007	688	897	227	28
Rydułtowy	183	281	147	194	50	6
Siemianowice Śląskie	586	792	634	864	160	18
Śląsk	67	106	55	98	19	#
Sosnowiec	1314	2717	1924	3168	945	145
Szczyrk	28	62	52	75	26	5
Świętochłowice	431	684	527	731	190	24
Tarnowskie Góry ...	384	527	351	520	162	31
Tychy	525	898	529	1162	339	44
Ustroń	54	69	68	123	56	11
Wisła	46	71	70	138	44	7
Wodzisław Śląski	423	503	403	411	108	22
Wojkowice	89	123	119	138	30	6
Zabrze	1591	2284	1857	2361	578	89
Zawiercie.....	594	1124	778	980	232	34
Żory.....	411	629	268	534	143	8
Żywiec.....	122	192	137	194	74	11

Tabl. 19. **ZAREJESTROWANI BEZROBOTNI W GMINACH WEDŁUG WIEKU
W III KWARTALE 2007 R. (cd.)**
Stan w dniu 30 IX

GMINY	Wiek w latach					
	18 – 24	25 – 34	35 – 44	45 – 54	55 – 59	60 i więcej
GMINY MIEJSKO- -WIEJSKIE	2493	3728	2604	3544	967	172
Błachownia	112	198	158	208	63	13
Czechowice- -Dziedzice	100	243	176	328	125	15
Czerwionka- -Leszczyny	189	251	219	264	58	8
Kłobuck	164	259	180	229	75	14
Koniecpol	188	295	184	179	53	15
Koziegłowy	160	195	123	141	36	7
Krzanowice	28	31	17	34	7	3
Krzepice	78	74	36	68	16	7
Kuźnia Raciborska	53	83	68	75	20	#
Łazy	187	319	212	304	72	18
Ogrodzieniec	111	212	131	189	34	6
Pilica	70	134	80	99	34	7
Pszczyna	246	323	247	410	109	20
Siewierz	104	146	99	162	35	6
Skoczów	151	223	135	237	63	8
Sośnicowice	37	57	43	48	10	#
Strumień	74	104	80	79	22	–
Szczekociny	122	201	96	132	42	9
Toszek	54	52	56	64	16	5
Wilamowice	59	77	81	80	20	3
Woźniki	88	73	50	59	16	3
Żarki	118	178	133	155	41	3

Tabl. 19. **ZAREJESTROWANI BEZROBOTNI W GMINACH WEDŁUG WIEKU
W III KWARTALE 2007 R. (cd.)**
Stan w dniu 30 IX

GMINY	Wiek w latach					
	18 – 24	25 – 34	35 – 44	45 – 54	55 – 59	60 i więcej
GMINY WIEJSKIE	5546	7271	5189	6518	1677	336
Bestwina	19	41	28	61	20	3
Bobrowniki	95	171	103	151	41	6
Bojszowy	31	47	27	37	8	4
Boronów	33	32	18	16	3	#
Brenna	62	80	54	86	19	3
Buczkowice	58	81	63	104	28	4
Chełm Śląski	34	41	25	43	5	#
Chybie	51	77	46	59	15	#
Ciasna	43	62	30	27	20	3
Czernichów	26	49	49	47	10	5
Dąbrowa Zielona ...	44	80	67	67	21	4
Dębowiec	42	47	30	38	7	4
Gaszowice	41	53	27	26	6	#
Gierałtowiec	49	50	33	51	19	#
Gilowice	27	26	35	36	8	3
Goczalkowice-Zdrój	20	43	27	45	14	4
Godów	123	108	70	63	14	#
Goleszów	77	85	82	102	34	5
Gorzyce	185	178	92	110	39	7
Hażlach	87	100	70	81	14	#
Herby	55	53	48	63	20	#
Irządze	41	50	22	20	#	#
Istebna	106	95	87	113	19	#
Janów	51	83	85	72	20	7
Jasienica	76	96	72	122	28	8

Tabl. 19. **ZAREJESTROWANI BEZROBOTNI W GMINACH WEDŁUG WIEKU
W III KWARTALE 2007 R. (cd.)**
Stan w dniu 30 IX

GMINY	Wiek w latach					
	18 – 24	25 – 34	35 – 44	45 – 54	55 – 59	60 i więcej
GMINY WIEJSKIE (cd.)						
Jaworze	22	50	32	70	15	4
Jejkowice	15	25	12	15	4	#
Jeleśnia	53	70	60	86	35	13
Kamienica Polska	39	84	48	63	20	4
Kłomnice	102	138	107	166	34	12
Kobiór	20	29	21	34	11	#
Kochanowice	63	39	37	46	11	#
Konopiska	75	122	97	123	31	8
Kornowac	27	34	10	17	8	#
Koszarawa	10	10	7	22	6	#
Koszęcin	99	95	65	94	21	#
Kozy	28	60	47	105	16	#
Kroczyce	94	145	121	84	25	9
Krupski Młyn	18	19	12	13	3	#
Kruszyna	46	62	51	45	14	3
Krzyżanowice	62	80	39	46	11	#
Lelów	122	102	61	59	8	6
Lipie	72	65	29	50	25	5
Lipowa	70	59	58	84	23	4
Lubomia	63	67	42	35	10	3
Lyski	29	37	26	24	9	3
Łękawica	26	29	26	21	9	–
Łodygowice	50	79	64	87	15	5
Marklowice	48	45	22	32	7	–
Miedzna	112	79	100	116	19	4

Tabl. 19. **ZAREJESTROWANI BEZROBOTNI W GMINACH WEDŁUG WIEKU
W III KWARTALE 2007 R. (cd.)**
Stan w dniu 30 IX

GMINY	Wiek w latach					
	18 – 24	25 – 34	35 – 44	45 – 54	55 – 59	60 i więcej
GMINY WIEJSKIE (cd.)						
Miedźno	63	101	69	84	18	8
Mierzęcice	65	106	59	72	10	#
Milówka	43	70	51	54	18	–
Mstów	73	124	65	102	28	5
Mszana	81	56	38	32	7	#
Mykanów	110	169	115	144	36	7
Nędza	26	36	39	35	9	–
Niegowa	91	94	67	52	21	#
Olsztyn	42	89	62	77	20	#
Opatów	67	49	25	41	9	#
Ornontowice	36	39	26	27	7	4
Ożarówce	39	27	23	37	7	#
Panki	29	56	29	27	9	#
Pawłowice	113	96	70	72	11	3
Pawonków	33	36	26	38	11	#
Pietrowice Wielkie	23	35	26	28	15	#
Pilchowice	53	67	35	63	9	#
Poczesna	91	158	116	163	41	12
Popów	45	56	24	34	15	–
Poraj	71	145	112	117	31	12
Porąbka	60	112	124	164	31	12
Przyrów	62	64	43	77	20	#
Przystajń	42	62	50	43	17	3
Psary	67	156	97	148	39	3
Radziechowy- -Wieprz	55	80	59	91	28	3

Tabl. 19. **ZAREJESTROWANI BEZROBOTNI W GMINACH WEDŁUG WIEKU
W III KWARTALE 2007 R. (dok.)**
Stan w dniu 30 IX

GMINY	Wiek w latach					
	18 – 24	25 – 34	35 – 44	45 – 54	55 – 59	60 i więcej
GMINY WIEJSKIE (dok.)						
Rajcza	59	100	97	123	29	8
Rędziny	72	131	95	119	35	4
Rudnik	24	26	21	29	10	#
Rudziniec	52	66	61	55	23	3
Starcza	26	35	18	17	6	–
Suszec	61	71	47	36	8	3
Ślemień	20	32	19	37	8	#
Świerkianiec	66	95	76	69	16	3
Świerklany	49	63	26	33	3	–
Świnna	27	49	29	51	12	#
Tworóg	41	48	35	44	14	–
Ujszoły	39	43	30	47	12	3
Węgierska Górka ..	78	147	109	132	28	4
Wielowieś	28	35	27	30	6	#
Wilkowice	40	85	78	122	23	7
Włodowice	72	126	77	111	14	3
Wręczyca Wielka ..	147	198	145	151	43	10
Wyry	43	69	52	63	20	4
Zbrostawice	115	114	91	123	35	6
Zebrzydowice	86	125	101	99	29	#
Żarnowiec	80	78	21	28	12	–

Tabl. 20. **ZAREJESTROWANI BEZROBOTNI W GMINACH WEDŁUG POZIOMU WYKSZTAŁCENIA W III KWARTALE 2007 R.**
Stan w dniu 30 IX

GMINY	Wykształcenie				
	gimnazjalne i poniżej	zasadnicze zawodowe	średnie ogólnokształcące	policealne i średnie zawodowe	wyższe
WOJEWÓDZTWO	58328	51856	13819	38763	12312
GMINY MIEJSKIE	46528	38513	10721	29564	9707
Będzin	1242	891	255	816	276
Bielsko-Biała	1317	1501	451	1163	518
Bieruń	110	135	39	94	29
Bytom	4159	2657	491	1503	344
Chorzów	2437	1439	315	857	211
Cieszyn	390	312	111	297	118
Czeladź	687	504	138	475	122
Częstochowa	3657	3195	996	2934	1357
Dąbrowa Górnicza	1694	2112	588	1872	630
Gliwice	2766	1399	522	1322	533
Imielin	62	83	19	69	23
Jastrzębie-Zdrój	1618	1160	521	819	204
Jaworzno	1077	1180	302	1030	276
Kalety	124	120	27	124	21
Katowice	2982	1758	618	1529	790
Knurów	472	332	91	247	67
Lędziny	144	169	35	90	24
Lubliniec	257	168	75	149	60
Łaziska Górne	213	418	100	246	43
Miasteczko Śląskie	96	92	10	50	7
Mikołów	412	727	140	352	95
Mysłowice	1044	855	189	755	158
Myszków	502	639	192	567	194
Orzesze	141	328	76	169	50

Tabl. 20. **ZAREJESTROWANI BEZROBOTNI W GMINACH WEDŁUG POZIOMU WYKSZTAŁCENIA W III KWARTALE 2007 R. (cd.)**
Stan w dniu 30 IX

GMINY	Wykształcenie				
	gimnazjalne i poniżej	zasadnicze zawodowe	średnie ogólnokształcące	policealne i średnie zawodowe	wyższe
GMINY MIEJSKIE (dok.)					
Piekary Śląskie	905	988	173	601	119
Poręba	97	144	52	137	43
Pszów	158	174	26	86	32
Pyskowice	298	174	52	98	21
Racibórz	347	302	116	292	106
Radlin	211	221	35	122	30
Radzionków	147	206	45	161	29
Ruda Śląska	1567	1188	215	689	159
Rybnik	1394	925	316	689	247
Rydułtowy	304	313	46	156	42
Siemianowice Śląskie	1033	913	251	666	191
Sławków	112	81	24	101	29
Sosnowiec	2948	3179	896	2399	791
Szczyrk	83	100	13	43	9
Świętochłowice	1300	715	109	372	91
Tarnowskie Góry	523	599	151	538	164
Tychy	848	1045	376	862	366
Ustroń	129	97	33	89	33
Wisła	157	103	25	76	15
Wodzisław Śląski	635	572	144	429	90
Wojkowice	149	152	44	127	33
Zabrze	3971	2196	610	1640	343
Zawiercie	872	1168	348	998	356
Żory	546	590	229	489	139
Żywiec	191	194	91	175	79

Tabl. 20. **ZAREJESTROWANI BEZROBOTNI W GMINACH WEDŁUG POZIOMU WYKSZTAŁCENIA W III KWARTALE 2007 R. (cd.)**
Stan w dniu 30 IX

GMINY	Wykształcenie				
	gimnazjalne i poniżej	zasadnicze zawodowe	średnie ogólnokształcące	policealne i średnie zawodowe	wyższe
GMINY MIEJSKO-WIEJSKIE	3977	4322	1166	3095	948
Blachownia	266	210	50	166	60
Czechowice-Dziedzice	262	366	77	214	68
Czerwionka-Leszczyny	383	313	68	170	55
Kłobuck	207	344	72	234	64
Koniecpol	241	274	110	229	60
Koziegłowy	209	180	58	163	52
Krzanowice	43	40	5	24	8
Krzepice	59	85	22	85	28
Kuźnia Raciborska	102	105	15	64	14
Łazy	296	359	81	282	94
Ogrodzieniec	148	224	55	194	62
Pilica	116	125	35	109	39
Pszczyna	416	431	132	275	101
Siewierz	156	157	72	126	41
Skoczów	258	257	74	178	50
Sośnicowice	60	75	12	33	16
Strumień	100	122	32	88	17
Szczekociny	184	181	66	138	33
Toszek	100	79	17	43	8
Wilamowice	72	132	17	76	23
Woźniki	104	75	23	70	17
Żarki	195	188	73	134	38
GMINY WIEJSKIE	7823	9021	1932	6104	1657
Bestwina	38	68	14	40	12
Bobrowniki	153	168	43	171	32

Tabl. 20. **ZAREJESTROWANI BEZROBOTNI W GMINACH WEDŁUG POZIOMU WYKSZTAŁCENIA W III KWARTALE 2007 R. (cd.)**
Stan w dniu 30 IX

GMINY	Wykształcenie				
	gimnazjalne i poniżej	zasadnicze zawodowe	średnie ogólnokształcące	policealne i średnie zawodowe	wyższe
GMINY WIEJSKIE (cd.)					
Bojszowy	28	71	13	31	11
Boronów	42	21	9	24	7
Brenna	62	122	30	70	20
Buczkowice	97	133	19	69	20
Chełm Śląski	23	57	16	44	9
Chybie	67	86	20	59	18
Ciasna	74	54	18	32	7
Czernichów	48	71	20	36	11
Dąbrowa Zielona	109	100	13	52	9
Dębowiec	51	51	12	44	10
Gaszowice	58	36	17	29	15
Gierałtowice	70	47	22	50	14
Gilowice	38	45	15	28	9
Goczałkowice-Zdrój	54	46	18	24	11
Godów	98	123	34	96	28
Goleszów	134	118	25	73	35
Gorzyce	187	215	52	125	32
Hażlach	106	138	31	66	13
Herby	99	64	16	45	16
Irządze	36	46	6	36	12
Istebna	157	161	40	59	4
Janów	101	86	17	92	22
Jasienica	106	160	21	87	28
Jaworze	48	63	8	46	28
Jejkowice	27	20	4	15	6

Tabl. 20. **ZAREJESTROWANI BEZROBOTNI W GMINACH WEDŁUG POZIOMU WYKSZTAŁCENIA W III KWARTALE 2007 R. (cd.)**
Stan w dniu 30 IX

GMINY	Wykształcenie				
	gimnazjalne i poniżej	zasadnicze zawodowe	średnie ogólnokształcące	policealne i średnie zawodowe	wyższe
GMINY WIEJSKIE (cd.)					
Jeleśnia	114	110	23	58	12
Kamienica Polska	76	73	12	67	30
Kłomnice	189	193	29	112	36
Kobiór	33	44	4	27	8
Kochanowice	81	51	18	37	10
Konopiska	139	161	23	95	38
Kornowac	26	37	4	23	8
Koszarawa	23	17	5	7	4
Koszęcin	135	111	20	86	24
Kozy	72	100	14	60	11
Kroczyce	125	198	19	117	19
Krupski Młyn	20	15	5	22	4
Kruszyna	68	74	9	53	17
Krzyżanowice	67	82	16	55	19
Lelów	106	105	49	76	22
Lipie	70	86	22	54	14
Lipowa	91	99	18	77	13
Lubomia	60	90	10	49	11
Lyski	36	45	7	29	11
Łękawica	29	41	9	26	6
Łodygowice	57	102	36	76	29
Markłowice	36	57	8	42	11
Miedzna	136	139	59	82	14
Miedzno	107	146	7	66	17

Tabl. 20. **ZAREJESTROWANI BEZROBOTNI W GMINACH WEDŁUG POZIOMU WYKSZTAŁCENIA W III KWARTALE 2007 R. (cd.)**
Stan w dniu 30 IX

GMINY	Wykształcenie				
	gimnazjalne i poniżej	zasadnicze zawodowe	średnie ogólnokształcące	policealne i średnie zawodowe	wyższe
GMINY WIEJSKIE (cd.)					
Mierzęcice	73	108	28	84	21
Milówka	80	74	20	48	14
Mstów	116	123	18	102	38
Mszana	51	88	18	50	9
Mykanów	210	179	28	123	41
Nędza	51	49	5	32	8
Niegowa	95	102	29	77	23
Olsztyn	87	93	22	65	25
Opatów	43	68	22	49	11
Ornontowice	33	57	14	31	4
Ożarówice	31	43	5	48	8
Panki	26	63	10	42	11
Pawłowice	103	124	39	85	14
Pawonków	62	48	9	24	#
Pietrowice Wielkie	42	44	5	32	6
Pilchowice	74	77	13	50	14
Poczesna	175	181	37	134	54
Popów	58	53	10	44	9
Poraj	119	144	49	131	45
Porąbka	162	205	29	87	20
Przyrów	95	90	13	61	9
Przystajń	47	93	13	53	11
Psary	137	149	41	144	39
Radziechowy-Wieprz	79	110	22	80	25
Rajcza	133	137	41	90	15

Tabl. 20. **ZAREJESTROWANI BEZROBOTNI W GMINACH WEDŁUG POZIOMU WYKSZTAŁCENIA W III KWARTALE 2007 R. (dok.)**
Stan w dniu 30 IX

GMINY	Wykształcenie				
	gimnazjalne i poniżej	zasadnicze zawodowe	średnie ogólnokształcące	policealne i średnie zawodowe	wyższe
GMINY WIEJSKIE (dok.)					
Rędziny	135	140	24	124	33
Rudnik	43	36	7	23	3
Rudziniec	108	86	10	46	10
Starcza	26	32	11	29	4
Suszec	65	64	23	63	11
Ślemień	34	35	14	28	7
Świerklaniec	81	108	16	100	20
Świerklany	44	46	26	45	13
Świnna	48	55	13	45	9
Tworóg	38	69	10	49	16
Ujsoty	61	55	19	35	4
Węgierska Górka	126	152	60	121	39
Wielowieś	58	48	7	10	5
Wilkowice	108	126	27	72	22
Włodowice	101	149	24	99	30
Wręczyca Wielka	178	274	28	169	45
Wyry	46	104	26	60	15
Zbrostawice	188	171	20	80	25
Zebrzydowice	107	158	32	108	37
Żarnowiec	39	65	16	93	6

Tabl. 21. **ZAREJESTROWANI BEZROBOTNI W GMINACH WEDŁUG STAŻU PRACY W III KWARTALE 2007 R.**
Stan w dniu 30 IX

GMINY	Staż pracy ^a						
	1 rok i mniej	1 – 5	5 – 10	10 – 20	20 – 30	powyżej 30 lat	bez stażu
WOJEWÓDZTWO	25097	28170	22498	29535	22249	4727	42802
GMINY MIEJSKIE	19441	21283	17252	22967	17376	3606	33108
Będzin	396	511	503	649	458	77	886
Bielsko-Biała	288	1125	723	1160	1070	219	365
Bieruń	47	72	49	79	52	8	100
Bytom	1590	1429	1125	1631	1149	253	1977
Chorzów	701	824	791	1103	677	120	1043
Cieszyn	307	183	132	176	187	48	195
Czeladź	212	277	232	361	281	55	508
Częstochowa	2106	1891	1577	1684	1729	294	2858
Dąbrowa Górnicza	1216	797	835	947	928	201	1972
Gliwice	1155	819	643	903	767	176	2079
Imielin	32	37	26	57	30	9	65
Jastrzębie-Zdrój	663	832	690	753	311	49	1024
Jaworzno	358	629	526	880	553	96	823
Kalety	45	59	39	55	46	8	164
Katowice	1969	1335	918	1042	979	229	1205
Knurów	200	169	117	166	89	23	445
Lędziny	74	71	62	93	57	13	92
Lubliniec	121	127	97	114	102	19	129
Łaziska Górne	84	160	107	161	127	42	339
Miasteczko Śląskie	40	34	25	34	20	6	96
Mikołów	147	239	218	274	238	67	543
Mysłowice	329	487	405	608	395	58	719
Myszków	295	450	273	376	299	76	325
Orzesze	59	93	84	142	100	26	260

^a Przedziały zostały domknięte prawostronnie, np. w przedziale 1-5 uwzględniono osoby o stażu pracy 1 rok i 1 dzień do 5 lat.

Tabl. 21. **ZAREJESTROWANI BEZROBOTNI W GMINACH WEDŁUG STAŻU PRACY W III KWARTALE 2007 R. (cd.)**
Stan w dniu 30 IX

GMINY	Staż pracy ^a						
	1 rok i mniej	1 – 5	5 – 10	10 – 20	20 – 30	powyżej 30 lat	bez stażu
GMINY MIEJSKIE (dok.)							
Piekary Śląskie	390	496	353	393	254	48	852
Poręba	73	75	64	74	57	10	120
Pszów	74	94	64	74	38	7	125
Pyskowice	105	72	83	99	76	16	192
Racibórz	203	231	139	199	175	38	178
Radlin	112	109	69	104	61	7	157
Radzionków	63	94	58	86	72	15	200
Ruda Śląska	562	732	504	636	396	83	905
Rybnik	406	541	419	538	407	95	1165
Rydułtowy	166	190	91	121	56	13	224
Siemianowice Śląskie	343	427	425	612	471	113	663
Sławków	46	39	40	55	44	6	117
Sosnowiec	570	1130	1221	1714	1367	298	3913
Szczyrk	13	60	39	55	58	8	15
Świętochłowice	302	404	350	552	322	82	575
Tarnowskie Góry ...	340	263	199	253	229	66	625
Tychy	400	557	434	643	611	159	693
Ustroń	68	48	36	71	68	24	66
Wisła	95	43	38	56	64	11	69
Wodzisław Śląski	372	338	226	255	161	39	479
Wojkowice	55	82	56	95	61	9	147
Zabrze	1292	1481	1246	1723	862	165	1991
Zawiercie	591	633	488	612	515	60	843
Żory	214	373	321	384	195	38	468
Żywiec	152	121	92	115	112	24	114

^a Przedziały zostały domknięte prawostronnie, np. w przedziale 1-5 uwzględniono osoby o stażu pracy 1 rok i 1 dzień do 5 lat.

Tabl. 21. **ZAREJESTROWANI BEZROBOTNI W GMINACH WEDŁUG STAŻU PRACY W III KWARTALE 2007 R. (cd.)**
Stan w dniu 30 IX

GMINY	Staż pracy ^a						
	1 rok i mniej	1 – 5	5 – 10	10 – 20	20 – 30	powyżej 30 lat	bez stażu
GMINY MIEJSKO-WIEJSKIE	1896	2337	1721	2288	1690	372	3204
Blachownia	126	105	96	106	131	17	171
Czechowice-Dziedzice	78	159	146	262	207	49	86
Czerwionka-Leszczyny	97	148	120	161	101	19	343
Kłobuck	126	191	109	151	95	32	217
Koniecpol	129	194	134	138	75	19	225
Koziegłowy	83	174	93	103	62	17	130
Krzanowice	16	18	22	18	22	#	23
Krzepice	41	53	30	38	29	14	74
Kuźnia Raciborska	39	66	41	61	34	3	56
Łazy	201	183	119	162	139	24	284
Ogrodzieniec	96	114	94	99	107	8	165
Pilica	82	60	47	67	42	5	121
Pszczyna	135	191	187	260	177	50	355
Siewierz	60	87	77	96	68	17	147
Skoczów	184	125	101	130	117	30	130
Sośnicowice	34	26	17	41	19	4	55
Strumień	80	59	40	56	31	3	90
Szczekociny	108	100	51	67	62	8	206
Toszek	38	29	27	33	25	11	84
Wilamowice	18	61	53	81	51	18	38
Woźniki	37	59	39	41	26	6	81
Żarki	88	135	78	117	70	17	123

^a Przedziały zostały domknięte prawostronnie, np. w przedziale 1-5 uwzględniono osoby o stażu pracy 1 rok i 1 dzień do 5 lat.

Tabl. 21. **ZAREJESTROWANI BEZROBOTNI W GMINACH WEDŁUG STAŻU PRACY W III KWARTALE 2007 R. (cd.)**
Stan w dniu 30 IX

GMINY	Staż pracy ^a						
	1 rok i mniej	1 – 5	5 – 10	10 – 20	20 – 30	powyżej 30 lat	bez stażu
GMINY WIEJSKIE	3760	4550	3525	4280	3183	749	6490
Bestwina	10	23	19	49	35	17	19
Bobrowniki	55	78	87	92	83	6	166
Bojszowy	16	25	22	28	20	3	40
Boronów	21	18	16	14	3	3	28
Brenna	61	51	40	52	37	9	54
Buczkowice	20	70	53	89	65	14	27
Chełm Śląski	26	21	18	32	18	–	34
Chybie	48	42	31	45	29	5	50
Ciasna	32	42	20	22	22	6	41
Czernichów	39	24	31	38	28	5	21
Dąbrowa Zielona ...	38	52	39	52	30	7	65
Dębowiec	37	24	14	30	18	6	39
Gaszowice	16	27	23	17	14	5	53
Gierałtowice	31	18	27	34	12	6	75
Gilowice	22	33	11	24	19	4	22
Goczałkowice-Zdrój	13	26	27	31	20	6	30
Godów	63	70	37	50	30	7	122
Goleszów	98	48	45	55	54	8	77
Gorzyce	105	114	60	80	48	17	187
Hażlach	74	57	50	53	35	4	81
Herby	31	41	32	45	26	19	46
Irządze	21	27	20	6	6	–	56
Istebna	68	78	47	71	54	8	95
Janów	49	63	45	57	31	6	67
Jasienica	21	94	68	89	74	23	33

^a Przedziały zostały domknięte prawostronnie, np. w przedziale 1-5 uwzględniono osoby o stażu pracy 1 rok i 1 dzień do 5 lat.

Tabl. 21. **ZAREJESTROWANI BEZROBOTNI W GMINACH WEDŁUG STAŻU PRACY W III KWARTALE 2007 R. (cd.)**
Stan w dniu 30 IX

GMINY	Staż pracy ^a						
	1 rok i mniej	1 – 5	5 – 10	10 – 20	20 – 30	powyżej 30 lat	bez stażu
GMINY WIEJSKIE (cd.)							
Jaworze	8	36	22	44	52	11	20
Jejkowice	8	16	9	6	6	4	23
Jeleśnia	57	55	50	48	48	9	50
Kamienica Polska	43	47	41	27	43	5	52
Kłomnice	78	78	75	80	73	9	166
Kobiór	10	15	12	21	20	6	32
Kochanowice	29	27	26	43	21	12	39
Konopiska	67	74	58	61	62	11	123
Kornowac	14	18	13	17	15	–	21
Koszarawa	12	4	7	11	10	#	10
Koszęcin	71	69	40	58	50	14	74
Kozy	11	60	34	60	71	13	8
Kroczyce	77	84	73	77	45	7	115
Krupski Młyn	9	9	9	5	8	#	24
Kruszyna	45	31	26	31	24	#	62
Krzyżanowice	38	54	27	38	25	9	48
Lelów	54	67	41	42	13	3	138
Lipie	28	42	36	29	29	7	75
Lipowa	57	55	37	50	46	16	37
Lubomia	38	48	30	28	15	6	55
Lyski	7	18	9	22	15	#	56
Łękawica	19	31	15	16	13	#	16
Łodygowice	44	57	37	54	53	18	37
Marklowice	25	32	19	21	11	4	42
Miedzna	55	57	60	84	33	9	132

^a Przedziały zostały domknięte prawostronnie, np. w przedziale 1-5 uwzględniono osoby o stażu pracy 1 rok i 1 dzień do 5 lat.

Tabl. 21. **ZAREJESTROWANI BEZROBOTNI W GMINACH WEDŁUG STAŻU PRACY W III KWARTALE 2007 R. (cd.)**
Stan w dniu 30 IX

GMINY	Staż pracy ^a						
	1 rok i mniej	1 – 5	5 – 10	10 – 20	20 – 30	powyżej 30 lat	bez stażu
GMINY WIEJSKIE (cd.)							
Miedźno	50	72	48	61	33	10	69
Mierzęcice	31	41	44	49	39	11	99
Milówka	40	53	35	40	29	3	36
Mstów	59	72	50	51	41	12	112
Mszana	35	37	20	33	17	3	71
Mykanów	89	91	89	64	40	4	204
Nędza	18	32	21	29	16	5	24
Niegowa	42	67	49	46	33	6	83
Olsztyn	39	47	40	43	43	9	71
Opatów	20	50	27	24	13	#	57
Ornontowice	15	13	13	16	12	3	67
Ożarówice	25	11	9	15	16	#	57
Panki	22	32	20	20	14	4	40
Pawłowice	39	53	45	61	20	8	139
Pawonków	14	27	22	27	20	5	30
Pietrowice Wielkie	19	27	16	14	22	10	21
Pilchowice	35	33	24	25	15	12	84
Poczesna	79	84	99	84	79	20	136
Popów	23	28	30	26	18	5	44
Poraj	56	86	81	95	75	16	79
Porąbka	17	111	64	141	118	12	40
Przyrów	24	60	40	45	27	3	69
Przystajń	25	50	26	37	13	5	61
Psary	54	65	64	105	73	15	134
Radziechowy- -Wieprz	41	48	52	57	54	22	42

^a Przedziały zostały domknięte prawostronnie, np. w przedziale 1-5 uwzględniono osoby o stażu pracy 1 rok i 1 dzień do 5 lat.

Tabl. 21. **ZAREJESTROWANI BEZROBOTNI W GMINACH WEDŁUG STAŻU PRACY W III KWARTALE 2007 R. (dok.)**
Stan w dniu 30 IX

GMINY	Staż pracy ^a						
	1 rok i mniej	1 – 5	5 – 10	10 – 20	20 – 30	powyżej 30 lat	bez stażu
GMINY WIEJSKIE (dok.)							
Rajcza	79	62	55	80	49	8	83
Rędziny	64	79	67	62	58	12	114
Rudnik	16	17	17	23	10	9	20
Rudziniec	44	24	27	45	20	9	91
Starcza	20	14	15	11	14	–	28
Suszec	28	39	32	27	13	5	82
Ślemień	13	26	16	21	17	#	23
Świerkianiec	47	39	41	47	35	5	111
Świerklany	16	31	20	18	8	4	77
Świnna	25	35	20	31	29	7	23
Tworóg	17	21	27	32	15	8	62
Ujsoły	29	29	31	26	21	4	34
Węgierska Górka ...	85	84	88	89	62	14	76
Wielowieś	22	19	12	12	11	#	51
Wilkowice	16	83	50	87	71	17	31
Włodowice	69	66	48	68	51	8	93
Wręczyca Wielka ...	87	151	100	101	77	21	157
Wry	13	42	41	31	35	11	78
Zbrosławice	83	53	39	54	47	11	197
Zebrzydowice	122	62	46	66	39	10	97
Żarnowiec	35	34	17	13	9	#	110

^a Przedziały zostały domknięte prawostronnie, np. w przedziale 1-5 uwzględniono osoby o stażu pracy 1 rok i 1 dzień do 5 lat.

Tabl. 22. **ZAREJESTROWANI BEZROBOTNI W GMINACH WEDŁUG CZASU POZOSTAWANIA BEZ PRACY W III KWARTALE 2007 R.**
Stan w dniu 30 IX

GMINY	Czas pozostawania bez pracy ^a					
	1 miesiąc i mniej	1 – 3	3 – 6	6 – 12	12 – 24	powyżej 24 miesięcy
WOJEWÓDZTWO	20158	24433	20193	27564	25812	56918
GMINY MIEJSKIE	15859	19278	15695	21118	19742	43341
Będzin	285	412	379	566	566	1272
Bielsko-Biała	505	566	517	787	834	1741
Bieruń	54	66	48	74	46	119
Bytom	1242	1228	932	1466	1253	3033
Chorzów	694	998	522	744	731	1570
Cieszyn	140	168	134	188	182	416
Czeladź	147	230	194	294	335	726
Częstochowa	1215	1465	1351	2002	1995	4111
Dąbrowa Górnicza	772	1027	857	902	975	2363
Gliwice	702	892	712	946	927	2363
Imielin	28	35	26	32	32	103
Jastrzębie-Zdrój	467	517	469	636	646	1587
Jaworzno	355	501	380	594	562	1473
Kalety	44	51	43	54	59	165
Katowice	959	1244	1055	1363	1145	1911
Knurów	156	161	142	161	161	428
Lędziny	63	69	50	71	69	140
Lubliniec	128	116	96	131	87	151
Łaziska Górne	73	100	91	154	232	370
Miasteczko Śląskie	23	34	26	44	28	100
Mikołów	123	134	114	225	378	752
Mysłowice	327	490	415	465	414	890
Myszków	204	312	240	369	338	631
Orzesze	61	84	60	111	171	277
Piekary Śląskie	290	376	316	445	428	931

^a Przedziały zostały domknięte prawostronnie, np. w przedziale 1-3 uwzględniono osoby, które pozostawały bez pracy 1 miesiąc i 1 dzień do 3 miesięcy.

Tabl. 22. **ZAREJESTROWANI BEZROBOTNI W GMINACH WEDŁUG CZASU POZOSTAWANIA BEZ PRACY W III KWARTALE 2007 R. (cd.)**
Stan w dniu 30 IX

GMINY	Czas pozostawania bez pracy ^a					
	1 miesiąc i mniej	1 – 3	3 – 6	6 – 12	12 – 24	powyżej 24 miesięcy
GMINY MIEJSKIE (dok.)						
Poręba	46	64	59	84	72	148
Pszów	58	79	58	95	76	110
Pyskowice	77	84	63	93	103	223
Racibórz	188	184	167	197	139	288
Radlin	60	95	76	136	102	150
Radzionków	82	78	50	84	84	210
Ruda Śląska	653	617	551	618	450	929
Rybnik	589	656	421	546	407	952
Rydułtowy	101	145	83	148	123	261
Siemianowice Śląskie	561	632	562	556	398	345
Ślawków	23	44	43	63	66	108
Sosnowiec	1270	1614	1360	1612	1325	3032
Szczyrk	29	22	21	49	38	89
Świętochłowice	333	439	381	453	341	640
Tarnowskie Góry	236	278	233	291	265	672
Tychy	542	550	416	548	446	995
Ustroń	46	52	40	56	55	132
Wisła	26	50	33	51	53	163
Wodzisław Śląski	246	319	276	334	275	420
Wojkowice	38	59	52	68	73	215
Zabrze	826	1061	784	1094	1296	3699
Zawiercie	401	490	441	662	614	1134
Żory	261	302	247	311	269	603
Żywiec	110	88	109	145	78	200

^a Przedziały zostały domknięte prawostronnie, np. w przedziale 1-3 uwzględniono osoby, które pozostawały bez pracy 1 miesiąc i 1 dzień do 3 miesięcy.

Tabl. 22. **ZAREJESTROWANI BEZROBOTNI W GMINACH WEDŁUG CZASU POZOSTAWANIA BEZ PRACY W III KWARTALE 2007 R. (cd.)**
Stan w dniu 30 IX

GMINY	Czas pozostawania bez pracy ^a					
	1 miesiąc i mniej	1 – 3	3 – 6	6 – 12	12 – 24	powyżej 24 miesięcy
GMINY MIEJSKO-WIEJSKIE	1453	1698	1561	2179	1971	4646
Blachownia	66	89	81	116	142	258
Czechowice-Dziedzice	82	136	103	167	124	375
Czerwonka-Leszczyny	147	159	109	151	96	327
Kłobuck	110	147	125	160	94	285
Koniecpol	165	84	112	126	115	312
Koziegłowy	65	88	70	120	97	222
Krzanowice	17	13	13	18	17	42
Krzepice	38	53	37	52	37	62
Kuźnia Raciborska	28	35	31	54	45	107
Łazy	71	134	136	167	191	413
Ogrodzieniec	79	70	97	114	106	217
Pilica	33	49	42	56	72	172
Pszczyna	123	154	145	207	236	490
Siewierz	44	65	71	98	81	193
Skoczów	92	118	86	142	101	278
Sośnicowice	22	20	24	27	30	73
Strumień	48	45	31	47	59	129
Szczekociny	39	67	69	70	97	260
Toszek	37	23	30	54	34	69
Wilamowice	37	35	42	54	48	104
Woźniki	50	43	46	57	47	46
Żarki	60	71	61	122	102	212
GMINY WIEJSKIE	2846	3457	2937	4267	4099	8931
Bestwina	20	23	19	23	24	63
Bobrowniki	52	75	51	82	91	216
Bojszowy	18	22	13	25	20	56

^a Przedziały zostały domknięte prawostronnie, np. w przedziale 1-3 uwzględniono osoby, które pozostawały bez pracy 1 miesiąc i 1 dzień do 3 miesięcy.

Tabl. 22. **ZAREJESTROWANI BEZROBOTNI W GMINACH WEDŁUG CZASU POZOSTAWANIA BEZ PRACY W III KWARTALE 2007 R. (cd.)**
Stan w dniu 30 IX

GMINY	Czas pozostawania bez pracy ^a					
	1 miesiąc i mniej	1 – 3	3 – 6	6 – 12	12 – 24	powyżej 24 miesięcy
GMINY WIEJSKIE (cd.)						
Boronów	18	12	19	23	11	20
Brenna	35	46	38	45	37	103
Buczkowice	33	36	31	64	60	114
Chełm Śląski	14	17	16	19	25	58
Chybie	29	30	34	37	40	80
Ciasna	19	28	19	26	30	63
Czernichów	21	28	21	24	28	64
Dąbrowa Zielona	42	23	22	42	46	108
Dębowiec	16	28	16	28	28	52
Gaszowice	33	28	21	19	18	36
Gierałtowiec	18	26	20	40	34	65
Gilowice	16	17	20	25	14	43
Goczałkowice-Zdrój	15	15	12	25	24	62
Godów	33	54	38	71	78	105
Goleszów	44	41	38	56	53	153
Gorzyce	82	91	81	115	80	162
Hażlach	30	45	35	48	46	150
Herby	30	32	40	43	29	66
Irządze	11	24	10	25	24	42
Istebna	29	46	43	65	72	166
Janów	35	47	43	46	54	93
Jasienica	40	50	47	87	66	112
Jaworze	14	20	20	28	40	71
Jejkowice	13	9	9	8	11	22
Jeleśnia	37	39	49	50	44	98
Kamienica Polska	29	24	29	45	52	79

^a Przedziały zostały domknięte prawostronnie, np. w przedziale 1-3 uwzględniono osoby, które pozostawały bez pracy 1 miesiąc i 1 dzień do 3 miesięcy.

Tabl. 22. **ZAREJESTROWANI BEZROBOTNI W GMINACH WEDŁUG CZASU POZOSTAWANIA BEZ PRACY W III KWARTALE 2007 R. (cd.)**
Stan w dniu 30 IX

GMINY	Czas pozostawania bez pracy ^a					
	1 miesiąc i mniej	1 – 3	3 – 6	6 – 12	12 – 24	powyżej 24 miesięcy
GMINY WIEJSKIE (cd.)						
Kłomnice	42	64	60	82	95	216
Kobiór	11	7	16	18	24	40
Kochanowice	40	29	20	33	30	45
Konopiska	45	46	41	98	81	145
Kornowac	14	16	12	19	12	25
Koszarawa	11	8	7	6	4	20
Koszęcin	58	49	38	71	53	107
Kozy	17	29	31	40	47	93
Kroczyce	47	48	53	87	73	170
Krupski Młyn	10	5	7	11	9	24
Kruszyna	26	33	20	30	42	70
Krzyżanowice	31	31	22	37	42	76
Lelów	58	38	38	51	52	121
Lipie	36	45	32	36	29	68
Lipowa	34	37	40	44	41	102
Lubomia	27	40	35	40	32	46
Lyski	22	28	24	15	9	30
Łękawica	12	22	10	17	16	34
Łodygowice	44	45	48	50	44	69
Marklowice	21	27	19	31	22	34
Miedzna	43	62	52	64	65	144
Miedzno	29	40	38	55	55	126
Mierzęcice	27	31	28	54	54	120
Milówka	21	36	28	50	30	71
Mstów	44	61	34	42	66	150

^a Przedziały zostały domknięte prawostronnie, np. w przedziale 1-3 uwzględniono osoby, które pozostawały bez pracy 1 miesiąc i 1 dzień do 3 miesięcy.

Tabl. 22. **ZAREJESTROWANI BEZROBOTNI W GMINACH WEDŁUG CZASU POZOSTAWANIA BEZ PRACY W III KWARTALE 2007 R. (cd.)**
Stan w dniu 30 IX

GMINY	Czas pozostawania bez pracy ^a					
	1 miesiąc i mniej	1 – 3	3 – 6	6 – 12	12 – 24	powyżej 24 miesięcy
GMINY WIEJSKIE (cd.)						
Mszana	31	30	26	38	31	60
Mykanów	45	65	62	102	103	204
Nędza	18	21	21	20	15	50
Niegowa	23	49	49	61	50	94
Olsztyn	28	31	25	45	55	108
Opatów	32	30	23	35	22	51
Ornontowice	8	6	9	17	54	45
Ożarówice	19	15	15	24	17	45
Panki	19	20	18	21	20	54
Pawłowice	44	56	37	55	58	115
Pawonków	27	20	13	22	16	47
Pietrowice Wielkie	8	22	17	17	20	45
Pilchowice	23	31	32	33	31	78
Poczesna	54	67	69	106	75	210
Popów	22	32	25	34	20	41
Poraj	40	63	57	118	80	130
Porąbka	41	41	45	60	95	221
Przyrów	27	31	17	35	49	109
Przystajń	21	31	24	34	30	77
Psary	38	50	42	97	97	186
Radziechowy-Wieprz	40	65	34	47	37	93
Rajcza	31	51	46	52	55	181
Rędziny	47	54	57	78	58	162
Rudnik	21	16	16	11	10	38
Rudziniec	28	35	27	39	38	93
Starcza	12	14	16	11	20	29

^a Przedziały zostały domknięte prawostronnie, np. w przedziale 1-3 uwzględniono osoby, które pozostawały bez pracy 1 miesiąc i 1 dzień do 3 miesięcy.

Tabl. 22. **ZAREJESTROWANI BEZROBOTNI W GMINACH WEDŁUG CZASU POZOSTAWANIA BEZ PRACY W III KWARTALE 2007 R. (dok.)**
Stan w dniu 30 IX

GMINY	Czas pozostawania bez pracy ^a					
	1 miesiąc i mniej	1 – 3	3 – 6	6 – 12	12 – 24	powyżej 24 miesięcy
GMINY WIEJSKIE (dok.)						
Suszec	22	23	22	35	47	77
Ślemień	11	19	10	22	14	42
Świerklaniec	31	52	39	51	55	97
Świerklany	36	41	15	24	19	39
Świnna	26	31	18	24	20	51
Tworóg	29	22	18	35	18	60
Ujsoły	15	15	29	26	20	69
Węgierska Górka	51	72	48	73	75	179
Wielowieś	10	12	16	21	19	50
Wilkowice	31	36	41	53	67	127
Włodowice	46	62	45	61	56	133
Wręczyca Wielka	72	114	99	108	84	217
Wyry	18	20	21	32	55	105
Zbrosławice	43	59	39	66	80	197
Zebrzydowice	47	61	33	71	55	175
Żarnowiec	15	19	15	38	53	79

^a Przedziały zostały domknięte prawostronnie, np. w przedziale 1-3 uwzględniono osoby, które pozostawały bez pracy 1 miesiąc i 1 dzień do 3 miesięcy.