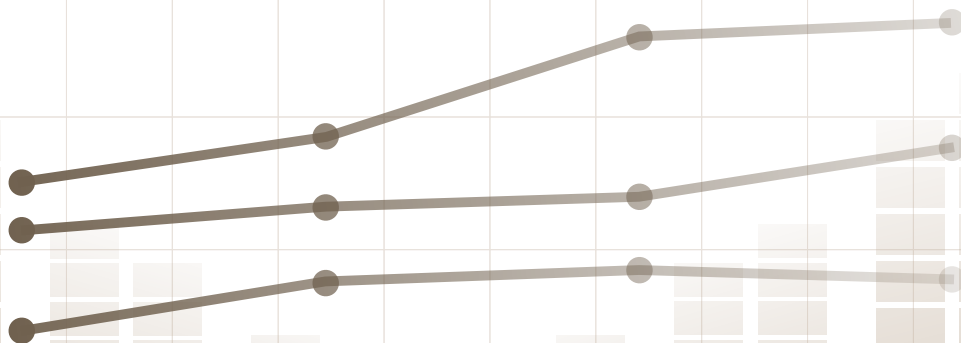




OPRACOWANIA SYGNALNE

BEZROBOCIE W WOJEWÓDZTWIE ŚLĄSKIM W 2012 R.





Opracowanie przygotowano zostało na podstawie miesięcznej sprawozdawczości Ministerstwa Pracy i Polityki Społecznej sporządzanej przez powiatowe urzędy pracy. Przedstawione dane dotyczą wyłącznie osób bezrobotnych, zarejestrowanych w powiatowych urzędach pracy i poszukujących pracy poprzez te urzędy.

Podstawowe definicje

Bezrobotnym zgodnie z Ustawą o promocji zatrudnienia i instytucjach rynku pracy z dnia 20 kwietnia 2004 r. – (Dz. U. Nr 99, poz. 1001, z późniejszymi zmianami), jest osoba niezatrudniona i niewykonywująca innej pracy zarobkowej, zdolna i gotowa do podjęcia zatrudnienia w pełnym wymiarze czasu pracy obowiązującym w danym zawodzie lub służbie albo innej pracy zarobkowej (albo jeżeli jest osobą niepełnosprawną, zdolną i gotową do podjęcia zatrudnienia co najmniej w połowie tego wymiaru czasu pracy), nieucząca się w szkole, z wyjątkiem uczącej się w szkole dla dorosłych lub przystępującej do egzaminu eksternistycznego z zakresu tej szkoły lub w szkole wyższej gdzie studiuje w formie studiów niestacjonarnych, zarejestrowana we właściwym dla miejsca zameldowania (stałego lub czasowego) powiatowym urzędzie pracy oraz poszukująca zatrudnienia lub innej pracy zarobkowej.

Stopę bezrobocia rejestrowanego obliczono jako stosunek liczby bezrobotnych zarejestrowanych do liczby cywilnej ludności aktywnej zawodowo, tj. bez osób odbywających czynną służbę wojskową oraz pracowników jednostek budżetowych prowadzących działalność w zakresie obrony narodowej i bezpieczeństwa publicznego. Dane o stopie bezrobocia rejestrowanego podaje się z uwzględnieniem pracujących w gospodarstwach indywidualnych w rolnictwie (będących składową cywilnej ludności aktywnej zawodowo) wyszacowanych na podstawie wyników Powszechnego Spisu Rolnego 2010. Dane o **bezrobotnych** oraz **pracujących** wykorzystywane do obliczania stopy bezrobocia pochodzą ze źródeł różniących się metodą zbierania, co może powodować pewne nieścisłości, zwłaszcza w przypadku stopy bezrobocia ustalonej dla powiatów. Dla bezrobotnych – miejscem lokalizacji jest ich miejsce zamieszkania lub pobytu, zaś dla pracujących lokalizacja miejsca pracy.

Napływ bezrobotnych oznacza liczbę osób zarejestrowanych w ciągu miesiąca, kwartału i roku w powiatowych urzędach pracy.

Odływ bezrobotnych oznacza liczbę osób, które w ciągu miesiąca, kwartału i roku zostały wykreślone z ewidencji powiatowych urzędów pracy z różnych przyczyn m.in. w związku z podjęciem pracy stałej, sezonowej, interwencyjnej lub robót publicznych, w wyniku niepotwierdzenia gotowości do pracy, podjęcia nauki, nabycia praw emerytalnych itd.

Oferta pracy (wolne miejsca pracy i miejsca aktywizacji zawodowej) oznacza zgłoszenie przez pracodawcę do powiatowego urzędu pracy:

- co najmniej jednego wolnego miejsca zatrudnienia lub innej pracy zarobkowej (tj. wykonywanie pracy lub świadczenie usług na podstawie umów cywilno-prawnych), w określonym zawodzie lub specjalności w celu uzyskania pomocy w znalezieniu odpowiedniego pracownika,
- miejsca aktywizacji zawodowej, przyjętego do realizacji, takiego jak staż, przygotowanie zawodowe dorosłych, praca społecznie użyteczna.



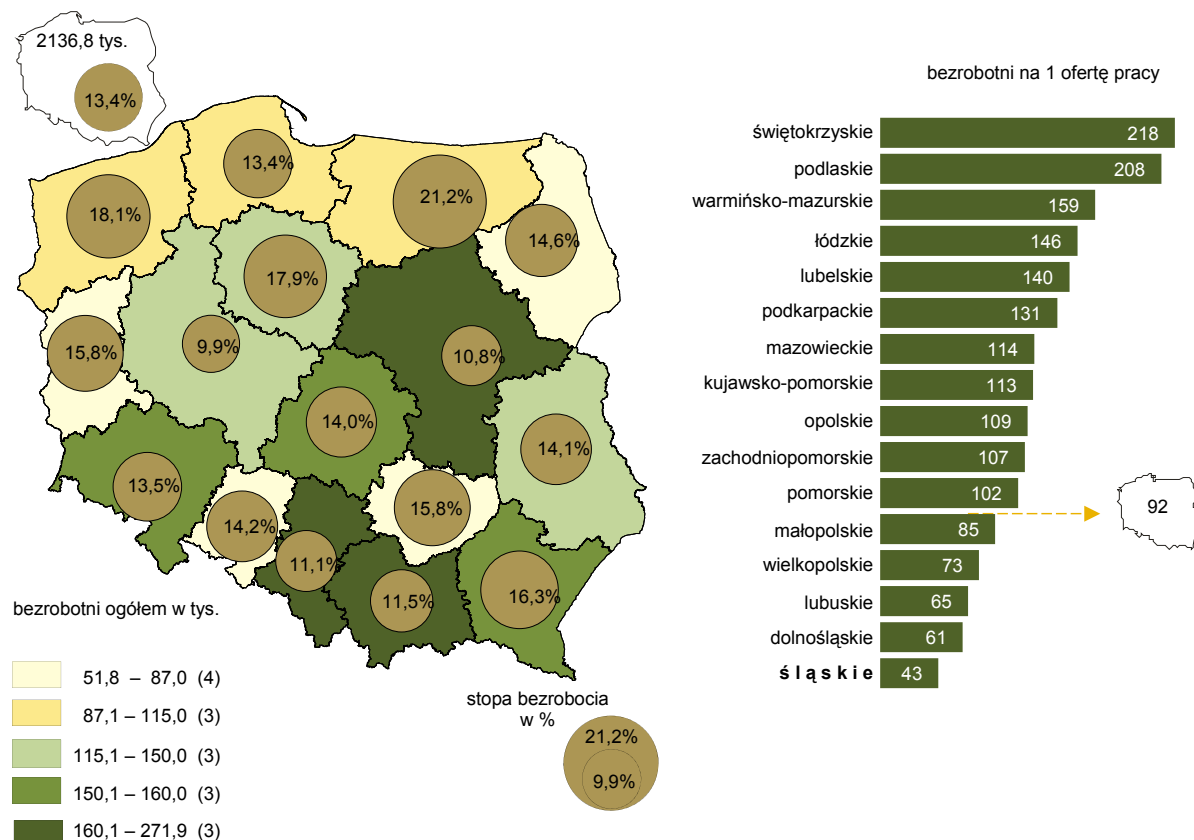
WYNIKI BADAŃ – SYNTEZA

BEZROBOCIE NA TLE KRAJU I INNYCH WOJEWÓDZTW

W końcu 2012 r. liczba osób bezrobotnych zarejestrowanych w urzędach pracy województwa śląskiego stanowiła 9,6% bezrobotnych zarejestrowanych w kraju. W dalszym ciągu notowano niższą niż w kraju stopę bezrobocia oraz niższą liczbę bezrobotnych przypadających na 1 ofertę pracy.

Bezrobocie rejestrowane według województw w 2012 r.

Stan w dniu 31 XII



W końcu grudnia 2012 r. województwo śląskie w porównaniu z innymi województwami charakteryzowało się:

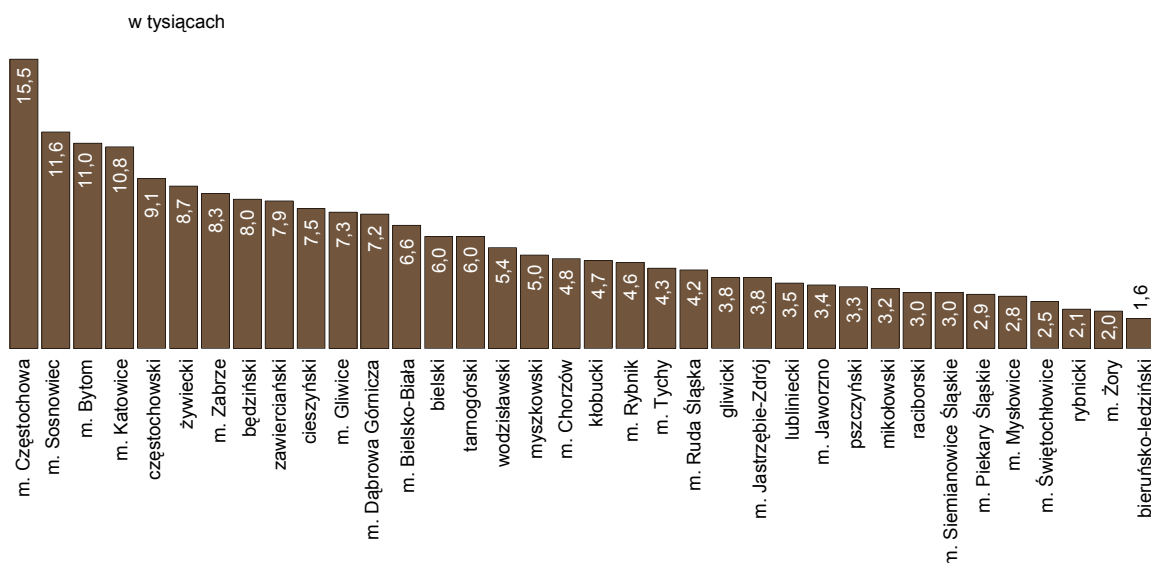
- jedną z najniższych stóp bezrobocia (po województwach: wielkopolskim i mazowieckim),
- najwyższą ilością ofert pracy zgłoszonych do urzędów pracy,
- najniższą liczbą zarejestrowanych bezrobotnych przypadających na 1 ofertę pracy.

STAN I TERYTORIALNE ROZMIESZCZENIE BEZROBOCIA

W końcu grudnia 2012 r. liczba zarejestrowanych osób bezrobotnych wyniosła 205,5 tys. i wzrosła w skali roku o 10,4% oraz w porównaniu z końcem czerwca 2012 r. o 8,9%. Najwięcej bezrobotnych odnotowano w miastach na prawach powiatu: Częstochowa, Sosnowiec, Bytom, Katowice oraz w powiatach częstochowskim i żywieckim. Łącznie w wymienionych powiatach zarejestrowanych było 32,4% ogółu bezrobotnych w województwie.

Bezrobotni zarejestrowani według powiatów w 2012 r.

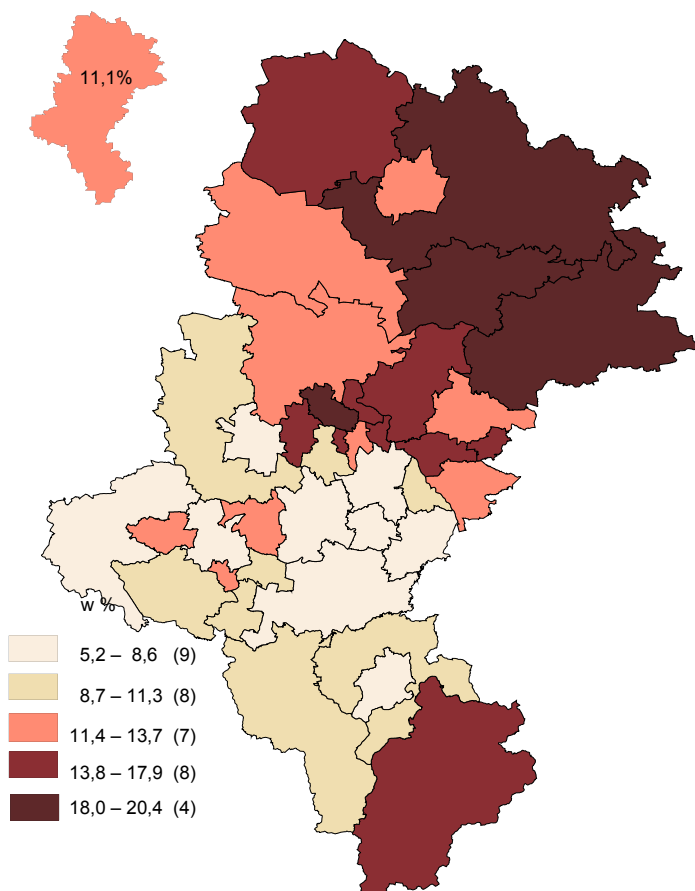
Stan w dniu 31 XII



Wzrost liczby zarejestrowanych bezrobotnych w skali roku odnotowano prawie we wszystkich powiatach, przy czym najwyższy w: Katowicach (o 23,3%), Tychach (o 21,1%) oraz powiecie bieruńsko-lędzińskim (o 21,0%) i powiecie żywieckim (o 17,0%). Spadek liczby bezrobotnych wystąpił jedynie w Siemianowicach Śląskich (o 0,2%).

Stopa bezrobocia rejestrowanego według powiatów w 2012 r.

Stan w dniu 31 XII



W nawiasach podano liczbę powiatów.

Stopa bezrobocia w końcu grudnia 2012 r. wyniosła 11,1% (w kraju 13,4%). Była ona o 0,9 p. proc. wyższa zarówno w odniesieniu do końca grudnia ub. roku jak i końca czerwca 2012 r. Nadal utrzymuje się znaczne zróżnicowanie stopy bezrobocia w przekroju terytorialnym, różnica między najwyższą a najniższą stopą bezrobocia wynosiła 15,2 p. proc. Stosunkowo niską stopę bezrobocia (znacznie poniżej średniej wojewódzkiej) odnotowano w: Katowicach (5,2%), powiecie bieruńsko-lędzińskim (5,9%), Bielsku-Białej (6,7%), Tychach (6,9%). Obszarami szczególnie zagrożonymi bezrobociem były: powiat częstochowski (ze stopą bezrobocia 20,4%), Bytom (20,0%), powiat myszkowski (19,8%) oraz powiat zawierciański (18,0%).

W skali roku wzrost stopy bezrobocia odnotowano we wszystkich powiatach, przy czym najwyższy w powiatach: żywieckim (o 2,1 p. proc.), częstochowskim (o 1,8 p. proc.) i będzińskim (o 1,6 p. proc.). Wyjątek stanowiły Siemianowice Śląskie, gdzie stopa bezrobocia pozostała na tym samym poziomie co w ub. roku i wyniosła 14,3%.

W końcu grudnia 2012 r. prawo do zasiłku posiadało 32,1 tys. bezrobotnych (15,6% ogółu), tj. o 17,2% więcej niż w końcu grudnia 2011 r. i o 8,3% więcej niż w końcu czerwca 2012 r. Największy odsetek osób z prawem do zasiłku wśród ogółu bezrobotnych odnotowano w powiatach: myszkowskim (24,7%) i bieruńsko-lędzińskim (22,6%) oraz w Tychach (22,4%), natomiast najniższy w: Zabrze (10,2%), Jastrzębiu-Zdroju (10,4%) i Świętochłowicach (12,1%).

Liczba bezrobotnych będących w szczególnej sytuacji na rynku pracy w końcu grudnia 2012 r. wyniosła 183,0 tys. osób i w relacji do końca grudnia ub. roku wzrosła o 9,7%. Ich liczba stanowiła 89,1% bezrobotnych w województwie (89,6% przed rokiem).

Udział wybranych kategorii bezrobotnych będących w szczególnej sytuacji na rynku pracy w ogólnej liczbie zarejestrowanych bezrobotnych kształtował się następująco:

- ✓ bez wykształcenia średniego – 55,5%,
- ✓ długotrwale bezrobotni – 45,7%,
- ✓ bez kwalifikacji zawodowych – 28,9%,
- ✓ powyżej 50 roku życia – 24,3%,
- ✓ bez doświadczenia zawodowego – 23,4%,
- ✓ do 25 roku życia – 17,4%.

W porównaniu z końcem 2011 r. we wszystkich wyżej wymienionych grupach wzrosła liczba bezrobotnych. Największy wzrost dotyczył liczby osób powyżej 50 roku życia (o 13,1%) oraz osób długotrwale bezrobotnych (o 11,4%).

W końcu 2012 r. najwięcej bezrobotnych odnotowano w podregionie sosnowieckim, który skupiał 18,5% ogółu bezrobotnych. Podregion częstochowski koncentrował 16,7% bezrobotnych, a bielski 14,0%. Najwyższa stopa bezrobocia wystąpiła w podregionie częstochowskim (15,8%), natomiast najniższa w tyskim (7,2%). Największą liczbą ofert dysponowały urzędy pracy z podregionu katowickiego (22,3% ofert pracy w województwie śląskim).

Bezrobocie rejestrowane według podregionów w 2012 r.

Stan w dniu 31 XII

WYSZCZEGÓLNIENIE	Bezrobotni zarejestrowani			Stopa bezrobocia	Bezrobotni na 1 ofertę pracy
	ogółem	2011 = 100	kobiety w % ogółu		
WOJEWÓDZTWO	205459	110,4	54,7	11,1	43
podregiony:					
Bielski	28748	111,7	52,2	10,4	101
Bytomski	23418	105,4	56,2	15,7	56
Częstochowski	34229	110,2	48,7	15,8	445
Gliwicki	19431	110,7	55,8	9,9	21
Katowicki	28129	113,4	55,7	7,8	27
Rybnicki	21032	104,4	64,1	9,7	37
Sosnowiecki	38050	111,8	53,3	14,8	69
Tyski	12422	116,7	58,2	7,2	14

BEZROBOTNI WEDŁUG CECH DEMOGRAFICZNO-SPOŁECZNYCH, DOŚWIADCZENIA ZAWODOWEGO I CZASU POZOSTAWANIA BEZ PRACY

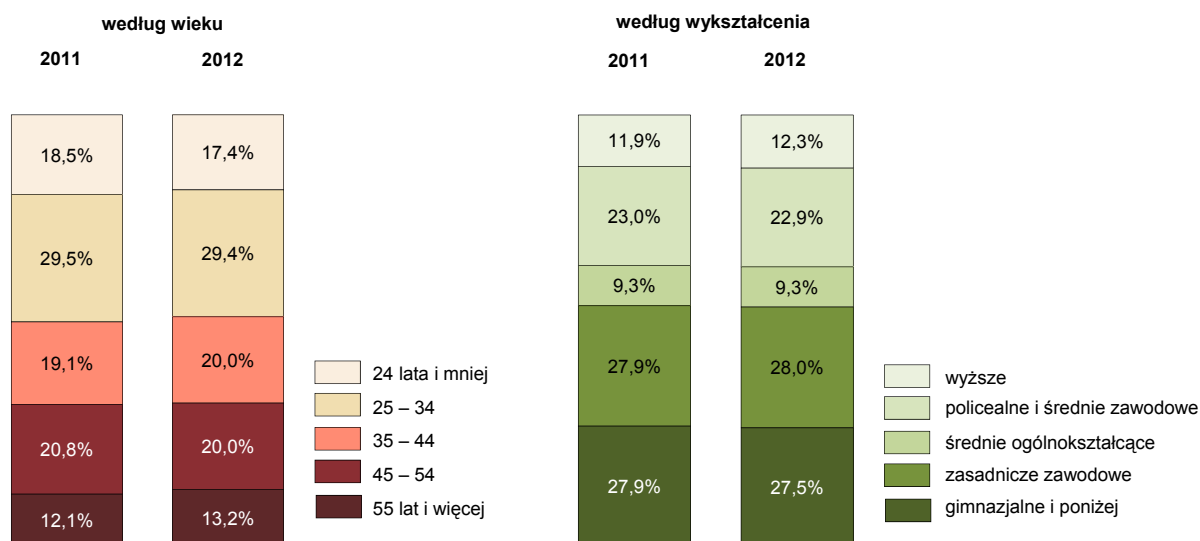
Sytuacja bezrobotnych na rynku pracy pod względem wieku, wykształcenia, stażu pracy oraz czasu pozostawania bez pracy w końcu 2012 r. przedstawiała się podobnie jak przed rokiem.

Problem braku pracy dotyczył w szczególności ludzi młodych w wieku 25-34 lata. Liczba bezrobotnych tej kategorii wyniosła 60,3 tys. i wzrosła w skali roku o 9,8%. Najmniej liczną grupę tworzyły osoby bezrobotne w wieku 60-64 lata (5,7 tys.), których liczba zwiększyła się w porównaniu z danymi w końcu ub. roku o 27,8%.

Większość zarejestrowanych w urzędach pracy stanowiły osoby o niskim poziomie wykształcenia. Dwie najliczniejsze grupy wśród bezrobotnych stanowiły osoby posiadające wykształcenie zasadnicze zawodowe (57,5 tys.) oraz gimnazjalne, podstawowe i niepełne podstawowe (56,5 tys.). Ich liczba w skali roku wzrosła odpowiednio o: 10,8 tys. i 8,8%. Świadectwem ukończenia szkół policealnych i średnich zawodowych legitymowało się 47,1 tys. bezrobotnych, wykształceniem wyższym 25,2 tys. Najmniej bezrobotnych legitymowało się wykształceniem średnim ogólnokształcącym (19,1 tys.).

Struktura bezrobotnych według wieku i wykształcenia

Stan w dniu 31 XII

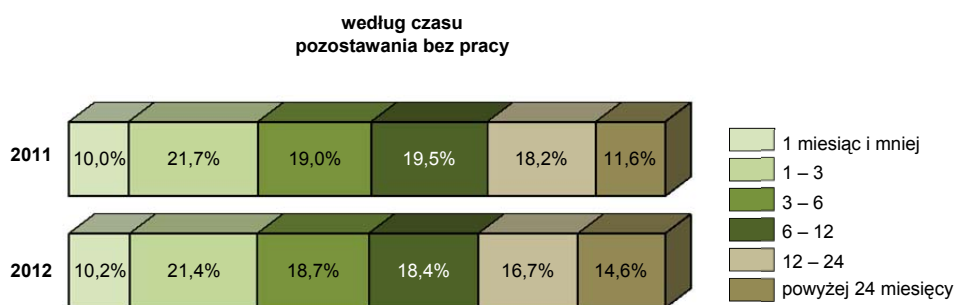
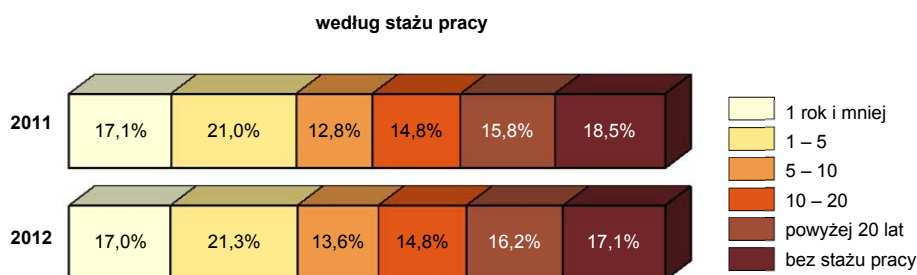


Biorąc pod uwagę kryterium stażu pracy bezrobotnych najbardziej zagrożone bezrobociem były osoby ze stażem 1-5 lat (43,8 tys.), których liczba w skali roku wzrosła o 12,2%. Liczne grupy stanowiły również osoby bez stażu pracy (35,2 tys.) oraz osoby ze stażem do 1 roku (35,0 tys.), ich udział w bezrobotnych ogółem wyniósł 34,2% (przed rokiem 35,6%).

Liczba osób długotrwale poszukujących pracy (powyżej 12 miesięcy) w końcu grudnia 2012 r. wyniosła 64,4 tys., co stanowiło 31,3% ogólnej liczby zarejestrowanych bezrobotnych; w porównaniu z końcem 2011 r. ich liczba wzrosła o 8,9 tys. osób, tj. o 16,0%. W trudnej sytuacji na rynku pracy były osoby pozostające bez pracy stosunkowo krótko, tj. od 1 do 3 miesięcy (44,0 tys. osób) oraz od 3 do 6 miesięcy (38,4 tys.). W porównaniu z końcem grudnia ub. roku odnotowano wzrost wymienionych kategorii bezrobotnych odpowiednio o: 9,0% i 8,5%. Największy wzrost odnotowano wśród bezrobotnych pozostających bez pracy powyżej 24 miesięcy (o 39,0%) oraz pozostających bez pracy 1 miesiąc i mniej (o 12,2%).

Struktura bezrobotnych według stażu pracy i czasu pozostawania bez pracy

Stan w dniu 31 XII

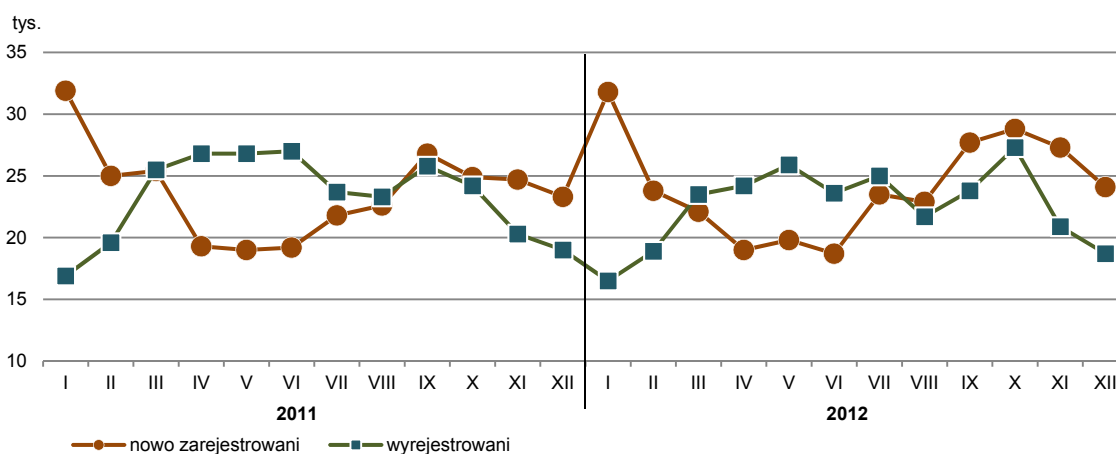


PŁYNNOŚĆ BEZROBOCIA

W ciągu 2012 r. liczba bezrobotnych nowo zarejestrowanych przewyższała liczbę wyrejestrowanych z urzędów pracy o 19,3 tys. (w analogicznym okresie ub. roku o 5,0 tys.).

Bezrobotni nowo zarejestrowani i wyrejestrowani

W ciągu miesiąca



Liczba nowo zarejestrowanych bezrobotnych w 2012 r. ukształtowała się na poziomie 289,5 tys. i była większa o 1,9% w porównaniu z 2011 r. Spośród nowo zarejestrowanych prawie 20% stanowiły osoby dotychczas niepracujące. Najwięcej nowych rejestracji odnotowano w styczniu (31,8 tys.), a najmniej w czerwcu (18,7 tys.).

W 2012 r. z ewidencji urzędów pracy wykreślono 270,2 tys. osób, tj. mniej niż w roku poprzednim o 3,2%. Najwięcej osób wyrejestrowano w październiku (27,3 tys.), natomiast najmniej w styczniu (16,5 tys.). Głównymi przyczynami wyłączenia bezrobotnych z ewidencji urzędów pracy było podjęcie pracy (111,4 tys. osób) oraz niepotwierdzenie gotowości do pracy (97,0 tys.).

OFERTY PRACY, ZWOLNIENIA ORAZ WYDATKI FUNDUSZU PRACY

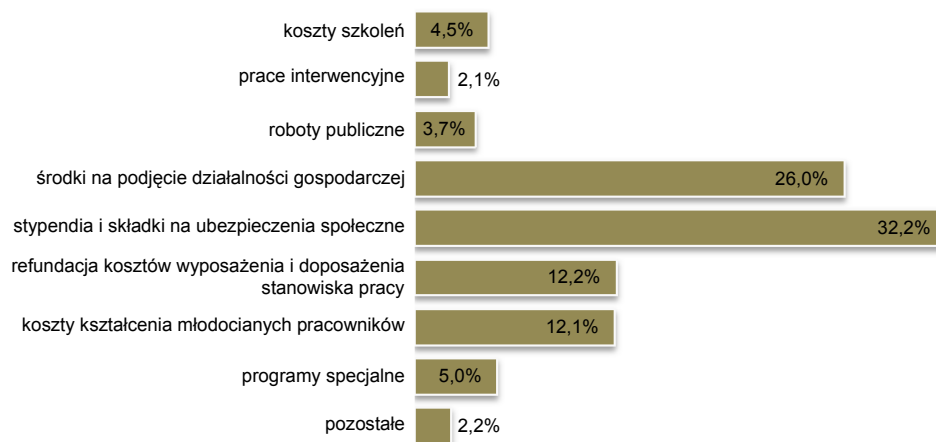
Do urzędów pracy w okresie styczeń – grudzień 2012 r. zgłoszono 97,6 tys. ofert pracy. W porównaniu do 2011 r. ich liczba zwiększyła się o 6,1%. Większość ofert pracy pochodziła z jednostek sektora prywatnego (ponad 87%). Pracy subsydiowanej dotyczyło 27,3% ofert. Spośród wszystkich ofert pracy 16,9% dotyczyło stażu, a 4,2% prac społecznie użytecznych.

W końcu 2012 r. odnotowano 4,7 tys. ofert pracy, czyli więcej niż w końcu 2011 r. o 2,2%, przy czym ofert niewykorzystanych dłużej niż 1 miesiąc było 2,0 tys. (podobnie jak w końcu 2011 r.). Na 1 ofertę pracy przypadało 43 osoby bezrobotne (40 rok temu). Najwięcej wolnych miejsc pracy pochodziło z jednostek prowadzących działalność w sekcjach: administrowanie i działalność wspierająca (1220), administracja publiczna i obrona narodowa; obowiązkowe zabezpieczenia społeczne (628) oraz handel hurtowy i detaliczny; naprawa pojazdów samochodowych (618). Najwięcej ofert pracy skierowanych było do osób w zawodach: pozostali pracownicy przy pracach prostych gdzie indziej niesklasyfikowani (611), sprzętaczka biurowa (186), opiekun osoby starszej (149) oraz doradca klienta (148).

Według stanu w końcu grudnia 2012 r. z przyczyn dotyczących zakładów pracy 93 zakłady zadeklarowały zwolnienie w najbliższym czasie 7417 osób (47 zakładów i 3633 pracowników przed rokiem).

W 2012 r. wydatki z Funduszu Pracy wynosiły 599,1 mln zł, tj. więcej niż w ub. roku o 17,0%. Na zasiłki dla bezrobotnych przeznaczono 305,1 mln zł i kwota ta była wyższa niż przed rokiem o 13,4%. Udział wydatków na zasiłki dla bezrobotnych w ogólnej wartości środków Funduszu Pracy wyniósł 50,9% (52,5% przed rokiem).

Struktura wydatków Funduszu Pracy na programy na rzecz promocji zatrudnienia w 2012 r.



Na programy na rzecz promocji zatrudnienia w 2012 r. wydano 260,6 mln zł (43,5% ogółu wydatków) i w odniesieniu do analogicznego okresu ub. roku odnotowano wzrost ich wartości o 23,9%. Wzrosły m.in. refundacje kosztów wyposażenia i doposażenia stanowiska pracy (o 109,0%), wydatki na programy specjalne (o 107,1%) oraz środki na podjęcie działalności gospodarczej (o 67,2%).

Opracowanie

Iwona PUDO, Andrzej POŁOCZEK

Opracowanie graficzne; wersja elektroniczna

Daniela ZIĘTEK

Śląski Ośrodek Badań Regionalnych

Katowice, marzec 2013

Tabl. 1. **WOJEWÓDZTWO NA TLE KRAJU W 2012 R.**
Stan w dniu 31 XII

WYSZCZEGÓLNIENIE	Kraj	Województwo	
		ogółem	kraj = 100
Bezrobotni zarejestrowani ogółem	2136815	205459	9,6
z liczby ogółem:			
kobiety	1099186	112316	10,2
zamieszkali na wsi	938975	45196	4,8
osoby poprzednio pracujące	1739842	170270	9,8
w tym zwolnione z przyczyn zakładów pracy	87742	9320	10,6
bez prawa do zasiłku	1778565	173344	9,7
pozostający bez pracy powyżej 12 miesięcy	757239	64409	8,5
Nowo zarejestrowani ^a	2654974	289484	10,9
Wyrejestrowani ^a z ewidencji	2500835	270212	10,8
w tym z powodu podjęcia pracy	1096364	111386	10,2
Stopa bezrobocia w %	13,4	11,1	x
Oferty pracy	23126	4745	20,5
Bezrobotni na 1 ofertę pracy	92	43	x

a W ciągu roku.

Tabl. 2. **BEZROBOTNI ZAREJESTROWANI W POWIATOWYCH URZĘDACH PRACY W 2012 R.**
Stan w końcu miesiąca

A. I półrocze 2012 r.

WYSZCZEGÓLNIENIE	Styczeń	Luty	Marzec	Kwiecień	Maj	Czerwiec
Bezrobotni	201429	206254	204804	199673	193574	188615
mężczyźni	90141	93720	93463	90680	86896	83798
kobiety	111288	112534	111341	108993	106678	104817
osoby poprzednio pracujące	165279	169429	168972	165302	160448	156351
w tym zwolnione z przyczyn zakładów pracy	6244	6308	6233	6345	6603	6775
osoby dotychczas nie pracujące	36150	36825	35832	34371	33126	32264
Bezrobotni bez prawa do zasiłku	169506	173880	173453	169116	163513	158968
Stopa bezrobocia w %	10,8	11,1	11,0	10,8	10,5	10,2

B. II półrocze 2012 r.

WYSZCZEGÓLNIENIE	Lipiec	Sierpień	Wrzesień	Październik	Listopad	Grudzień
Bezrobotni	187137	188262	192139	193661	200024	205459
mężczyźni	81819	81774	83599	84893	88935	93143
kobiety	105318	106488	108540	108768	111089	112316
osoby poprzednio pracujące	154936	155288	157270	159113	164987	170270
w tym zwolnione z przyczyn zakładów pracy	6837	6893	7199	7702	8481	9320
osoby dotychczas nie pracujące	32201	32974	34869	34548	35037	35189
Bezrobotni bez prawa do zasiłku	158550	160111	163895	164529	169677	173344
Stopa bezrobocia w %	10,2	10,2	10,4	10,5	10,8	11,1

Tabl. 3. **OFERTY PRACY W 2012 R.**

A. I półrocze 2012 r.

WYSZCZEGÓLNIENIE	Styczeń	Luty	Marzec	Kwiecień	Maj	Czerwiec
Oferty pracy zgłoszone w ciągu miesiąca	8152	7684	10240	8403	8284	8778
w tym dotyczące pracy subsydiowanej	2402	2918	3950	2954	1794	1946
Oferty pracy – stan w końcu miesiąca	6148	6724	7510	7198	7625	8058
w tym nie wykorzystane dłużej niż 30 dni	947	2283	2343	2324	2277	2212

B. II półrocze 2012 r.

WYSZCZEGÓLNIENIE	Lipiec	Sierpień	Wrzesień	Październik	Listopad	Grudzień
Oferty pracy zgłoszone w ciągu miesiąca	8517	8643	9100	8929	6341	4502
w tym dotyczące pracy subsydiowanej	1353	2227	2944	2230	1052	819
Oferty pracy – stan w końcu miesiąca	8002	7729	7610	6968	6091	4745
w tym nie wykorzystane dłużej niż 30 dni	2598	2851	2439	2304	2439	1952

Tabl. 4. **BEZROBOTNI ZAREJESTROWANI, BĘDĄCY W SZCZEGÓLNEJ SYTUACJI NA RYNKU PRACY W 2012 R.**

Stan w końcu miesiąca

A. I półrocze 2012 r.

WYSZCZEGÓLNIENIE	Styczeń	Luty	Marzec	Kwiecień	Maj	Czerwiec
Do 25 roku życia	37838	38599	37349	34869	32885	31348
Długotrwale bezrobotni ^a	88387	90237	90409	89357	87928	87056
Kobiety, które nie podjęły zatrudnienia po urodzeniu dziecka	20343	20595	20578	20331	20120	19958
Powyżej 50 roku życia	47072	48004	47849	47431	46938	46722
Bez kwalifikacji zawodowych	58645	60329	60150	58894	57395	56084
Bez doświadczenia zawodowego	50186	51261	49996	47873	45834	44437
Bez wykształcenia średniego	112262	115457	115127	112482	108633	105593
Samotnie wychowujący co najmniej jedno dziecko w wieku do 18 roku życia	19583	19920	19803	19511	19178	18802
Osoby, które po odbyciu kary pozbawienia wolności nie podjęły zatrudnienia	4827	5062	5083	4931	4755	4664
Niepełnosprawni	12262	12386	12463	12177	12005	11837
Po zakończeniu kontraktu socjalnego	337	350	319	315	300	288

B. II półrocze 2012 r.

WYSZCZEGÓLNIENIE	Lipiec	Sierpień	Wrzesień	Październik	Listopad	Grudzień
Do 25 roku życia	30953	31573	34364	34580	35669	35847
Długotrwale bezrobotni ^a	86609	87317	88268	88184	90587	93933
Kobiety, które nie podjęły zatrudnienia po urodzeniu dziecka	19939	20233	20593	20752	21182	21576
Powyżej 50 roku życia	46245	46064	46298	46646	47934	49956
Bez kwalifikacji zawodowych	54982	55374	56645	56714	58320	59280
Bez doświadczenia zawodowego	44100	44978	47080	46797	47758	48179
Bez wykształcenia średniego	103276	103236	104818	106325	110345	114013
Samotnie wychowujący co najmniej jedno dziecko w wieku do 18 roku życia	18625	18930	19234	19434	19893	20424
Osoby, które po odbyciu kary pozbawienia wolności nie podjęły zatrudnienia	4554	4523	4583	4742	4987	5275
Niepełnosprawni	11689	11762	11817	11928	12191	12475
Po zakończeniu kontraktu socjalnego	283	282	291	291	295	317

^a Do długotrwale bezrobotnych zalicza się osoby pozostające w rejestrze powiatowego urzędu pracy łącznie przez okres ponad 12 miesięcy w okresie ostatnich 2 lat, z wyłączeniem okresów odbywania stażu i przygotowania zawodowego w miejscu pracy.

Tabl. 5. **STOPA BEZROBOCIA W 2012 R.**
Stan w końcu miesiąca

A. I półrocze 2012 r.

PODREGIONY POWIATY	Styczeń	Luty	Marzec	Kwiecień	Maj	Czerwiec
	w %					
WOJEWÓDZTWO	10,8	11,1	11,0	10,8	10,5	10,2
Podregion bielski	10,0	10,2	10,3	10,1	9,7	9,4
Powiaty:						
bielski	10,3	10,6	10,6	10,4	10,0	9,8
cieszyński	10,8	11,1	11,1	10,5	10,2	10,0
żywiecki	14,7	15,0	15,5	15,4	14,6	14,2
Miasto na prawach powiatu:						
Bielsko-Biała	6,5	6,7	6,8	6,6	6,4	6,3
Podregion bytomski	15,7	15,9	15,9	15,8	15,5	14,9
Powiaty:						
lubliniecki	13,9	14,4	14,3	14,0	13,8	13,4
tarnogórski	11,6	11,7	11,7	11,6	11,4	11,0
Miasta na prawach powiatu:						
Bytom	20,4	20,6	20,6	20,5	20,0	19,0
Piekary Śląskie	15,5	15,5	15,6	15,5	15,6	15,6
Podregion częstochowski	15,3	15,6	15,4	15,2	14,9	14,7
Powiaty:						
częstochowski	19,5	20,0	19,7	19,4	18,9	18,6
kłobucki	14,3	14,6	14,5	14,0	13,7	13,7
myszkowski	20,2	20,5	20,1	19,8	19,4	19,1
Miasto na prawach powiatu:						
Częstochowa	12,8	13,1	12,9	12,8	12,6	12,5
Podregion gliwicki	9,6	9,7	9,6	9,5	9,2	9,0
Powiat:						
gliwicki	10,1	10,1	10,1	9,9	9,6	9,3
Miasta na prawach powiatu:						
Gliwice	7,0	7,1	7,1	7,1	6,8	6,6
Zabrze	13,6	13,7	13,6	13,3	13,0	12,8
Podregion katowicki	7,5	7,7	7,8	7,6	7,5	7,3
Miasta na prawach powiatu:						
Chorzów	12,1	12,5	12,7	12,6	12,2	12,0
Katowice	4,5	4,8	4,9	4,8	4,8	4,7
Mysłowice	9,5	9,7	9,8	9,8	9,2	8,7
Ruda Śląska	8,9	9,2	9,1	8,9	8,7	8,3
Siemianowice Śląskie	15,1	15,1	14,9	14,4	14,2	13,7
Świętochłowice	17,9	18,6	18,2	17,5	17,6	17,4

Tabl. 5. **STOPA BEZROBOCIA W 2012 R.** (cd.)
Stan w końcu miesiąca

A. I półrocze 2012 r. (dok.)

PODREGIONY POWIATY	Styczeń	Luty	Marzec	Kwiecień	Maj	Czerwiec
	w %					
Podregion rybnicki	10,1	10,1	9,8	9,4	9,0	8,7
Powiaty:						
raciborski	8,7	9,0	8,9	8,5	8,1	7,9
rybnicki	13,0	12,7	12,1	11,9	11,8	11,3
wodzisławski	11,9	12,0	11,6	11,1	10,6	10,3
Miasta na prawach powiatu:						
Jastrzębie-Zdrój	9,4	9,6	9,3	9,0	8,6	8,3
Rybnik	8,6	8,6	8,4	8,0	7,7	7,4
Żory	11,2	11,1	10,6	10,0	9,3	9,2
Podregion sosnowiecki	14,3	14,7	14,6	14,2	13,9	13,7
Powiaty:						
będzziński	15,3	15,6	15,6	15,1	14,8	14,6
zawierciański	17,8	18,2	17,7	17,4	17,2	17,2
Miasta na prawach powiatu:						
Dąbrowa Górnicza	12,1	12,3	12,2	11,7	11,4	11,3
Jaworzno	11,5	11,8	11,7	11,4	11,2	10,8
Sosnowiec	14,3	15,0	14,9	14,8	14,4	14,0
Podregion tyski	6,8	6,9	6,9	6,7	6,3	6,2
Powiaty:						
bieruńsko-lędzki	5,5	5,6	5,5	5,2	4,8	4,8
mikołowski	7,6	7,8	7,9	7,7	7,4	7,4
pszczyński	7,2	7,3	7,4	7,1	6,7	6,3
Miasto na prawach powiatu:						
Tychy	6,5	6,5	6,4	6,3	6,1	6,0

Tabl. 5. **STOPA BEZROBOCIA W 2012 R.** (cd.)
Stan w końcu miesiąca

B. II półrocze 2012 r.

PODREGIONY POWIATY	Lipiec	Sierpień	Wrzesień	Październik	Listopad	Grudzień
	w %					
WOJEWÓDZTWO	10,2	10,2	10,4	10,5	10,8	11,1
Podregion bielski	9,4	9,4	9,6	9,8	10,1	10,4
Powiaty:						
bielski	9,8	9,8	10,0	10,3	10,7	11,0
cieszyński	10,0	10,0	10,0	10,2	10,6	10,8
żywiecki	14,0	14,1	14,6	15,0	15,4	16,0
Miasto na prawach powiatu:						
Bielsko-Biała	6,2	6,3	6,3	6,4	6,5	6,7
Podregion bytomski	14,9	14,8	15,2	15,1	15,5	15,7
Powiaty:						
lubliniecki	13,2	12,9	13,1	13,0	13,3	13,6
tarnogórski	10,9	11,0	11,3	11,3	11,6	12,0
Miasta na prawach powiatu:						
Bytom	19,1	19,0	19,5	19,4	19,7	20,0
Piekary Śląskie	15,4	15,6	15,9	15,5	16,2	16,0
Podregion częstochowski	14,7	14,8	15,0	14,9	15,4	15,8
Powiaty:						
częstochowski	18,7	19,0	19,4	19,2	19,8	20,4
kłobucki	13,4	13,2	13,2	13,0	13,6	14,4
myszkowski	19,3	19,1	19,0	18,8	19,3	19,8
Miasto na prawach powiatu:						
Częstochowa	12,5	12,7	12,9	12,8	13,3	13,5
Podregion gliwicki	9,0	9,1	9,3	9,3	9,6	9,9
Powiat:						
gliwicki	9,4	9,5	9,7	9,9	10,1	10,5
Miasta na prawach powiatu:						
Gliwice	6,6	6,7	6,8	6,9	7,1	7,3
Zabrze	12,6	12,7	13,0	13,1	13,4	13,8
Podregion katowicki	7,1	7,1	7,3	7,4	7,7	7,8
Miasta na prawach powiatu:						
Chorzów	11,2	11,1	11,3	11,1	11,5	11,9
Katowice	4,7	4,7	4,9	5,0	5,2	5,2
Mysłowice	8,7	8,7	9,0	9,1	9,5	9,7
Ruda Śląska	7,9	8,0	8,3	8,6	8,7	9,0
Siemianowice Śląskie	13,3	13,4	13,5	13,9	13,7	14,3
Świętochłowice	16,5	16,7	16,8	16,9	17,5	17,8

Tabl. 5. **STOPA BEZROBOCIA W 2012 R.** (dok.)
Stan w końcu miesiąca

B. II półrocze 2012 r. (dok.)

PODREGIONY POWIATY	Lipiec	Sierpień	Wrzesień	Październik	Listopad	Grudzień
	w %					
Podregion rybnicki	8,6	8,7	8,9	9,0	9,4	9,7
Powiaty:						
raciborski	7,8	7,9	7,9	8,0	8,3	8,5
rybnicki	11,3	11,4	11,6	11,8	12,1	12,5
wodzisławski	10,0	10,3	10,6	10,6	10,9	11,2
Miasta na prawach powiatu:						
Jastrzębie-Zdrój	8,2	8,1	8,1	8,2	8,8	9,0
Rybnik	7,4	7,4	7,6	7,9	8,1	8,3
Żory	9,2	9,5	9,8	10,0	10,6	11,0
Podregion sosnowiecki	13,6	13,7	13,9	13,9	14,3	14,8
Powiaty:						
będziniński	14,5	14,4	14,6	14,7	15,3	15,9
zawierciański	17,3	17,3	17,4	17,1	17,4	18,0
Miasta na prawach powiatu:						
Dąbrowa Górnicza	11,3	11,5	11,4	11,7	12,3	12,8
Jaworzno	10,7	10,5	10,6	10,6	11,2	11,6
Sosnowiec	13,6	13,9	14,5	14,5	14,7	15,1
Podregion tyski	6,3	6,4	6,6	6,7	6,9	7,2
Powiaty:						
bieruńsko-lędzkiński	5,1	5,3	5,6	5,7	5,9	5,9
mikołowski	7,2	7,2	7,5	7,7	7,8	8,1
pszczyński	6,4	6,6	6,5	6,6	6,9	7,4
Miasto na prawach powiatu:						
Tychy	6,1	6,2	6,5	6,6	6,7	6,9

Tabl. 6. **BEZROBOTNI ZAREJESTROWANI WEDŁUG PŁCI W 2012 R.**
Stan w dniu 31 XII

PODREGIONY POWIATY GMINY	Ogółem	Mężczyźni	Kobiety
W O J E W Ó D Z T W O	205459	93143	112316
Podregion bielski	28748	13732	15016
POWIAT BIELSKI	6030	2787	3243
Gmina miejska:			
Szczyrk	318	169	149
Gminy miejsko-wiejskie:			
Czechowice-Dziedzice	1602	724	878
Wilamowice	522	218	304
Gminy wiejskie:			
Bestwina	385	161	224
Buczkowice	531	244	287
Jasienica	744	335	409
Jaworze	249	138	111
Kozy	449	210	239
Porąbka	696	330	366
Wilkowice	534	258	276
POWIAT CIESZYŃSKI	7458	3594	3864
Gminy miejskie:			
Cieszyn	1624	809	815
Ustroń	576	292	284
Wisła	590	344	246
Gminy miejsko-wiejskie:			
Skoczów	1136	520	616
Strumień	506	220	286
Gminy wiejskie:			
Brenna	449	217	232
Chybie	346	160	186
Dębowiec	230	91	139
Goleszów	461	222	239
Hażlach	444	194	250
Istebna	652	357	295
Zebrzydowice	444	168	276
POWIAT ŻYWIECKI	8696	4304	4392
Gmina miejska:			
Żywiec	1670	827	843
Gminy wiejskie:			
Czernichów	344	168	176
Gilowice	301	137	164
Jeleśnia	811	412	399
Koszarawa	142	76	66
Lipowa	630	301	329
Łękawica	220	105	115
Łodygowice	629	314	315
Milówka	619	312	307
Radziechowy-Wieprz	769	396	373
Rajcza	677	342	335
Ślemień	180	77	103
Świnna	407	178	229
Ujszoły	326	177	149
Węgierska Górka	971	482	489
MIASTO NA PRAWACH POWIATU:			
Bielsko-Biała	6564	3047	3517

Tabl. 6. **BEZROBOTNI ZAREJESTROWANI WEDŁUG PŁCI W 2012 R.** (cd.)
Stan w dniu 31 XII

PODREGIONY POWIATY GMINY	Ogółem	Mężczyźni	Kobiety
Podregion bytomski	23418	10265	13153
POWIAT LUBLINIECKI	3546	1649	1897
Gmina miejska:			
Lubliniec	1077	508	569
Gmina miejsko-wiejska:			
Woźniki	429	195	234
Gminy wiejskie:			
Boronów	165	78	87
Ciasna	315	138	177
Herby	366	185	181
Kochanowice	367	180	187
Koszęcin	587	278	309
Pawonków	240	87	153
POWIAT TARNOGÓRSKI	5958	2632	3326
Gminy miejskie:			
Kalety	493	215	278
Miasteczko Śląskie	413	168	245
Radzionków	661	272	389
Tarnowskie Góry	2720	1240	1480
Gminy wiejskie:			
Krupski Młyn	111	47	64
Ożarówice	197	85	112
Świerklaniec	458	221	237
Tworóg	311	121	190
Zbrośławice	594	263	331
MIASTA NA PRAWACH POWIATU:			
Bytom	10966	4775	6191
Piekary Śląskie	2948	1209	1739
Podregion częstochowski	34229	17571	16658
POWIAT CZĘSTOCHOWSKI	9090	4685	4405
Gminy miejsko-wiejskie:			
Blachownia	920	458	462
Koniecpol	1041	529	512
Gminy wiejskie:			
Dąbrowa Zielona	381	219	162
Janów	467	255	212
Kamienica Polska	339	175	164
Kłomnice	850	435	415
Konopiska	707	351	356
Kruszyna	307	154	153
Lelów	417	216	201
Mstów	569	293	276
Mykanów	714	339	375
Olsztyn	497	247	250
Poczesna	750	394	356
Przyrów	329	193	136
Rędziny	660	356	304
Starcza	142	71	71

Tabl. 6. **BEZROBOTNI ZAREJESTROWANI WEDŁUG PŁCI W 2012 R.** (cd.)
Stan w dniu 31 XII

PODREGIONY POWIATY GMINY	Ogółem	Mężczyźni	Kobiety
Podregion częstochowski (dok.)			
POWIAT KŁOBUCKI	4679	2535	2144
Gminy miejsko-wiejskie:			
Kłobuck	1239	678	561
Krzepice	429	233	196
Gminy wiejskie:			
Lipie	291	164	127
Miedźno	489	264	225
Opatów	321	160	161
Panki	261	145	116
Popów	287	147	140
Przystajń	288	165	123
Wręczyca Wielka	1074	579	495
POWIAT MYSZKOWSKI	5005	2506	2499
Gmina miejska:			
Myszków	2487	1242	1245
Gminy miejsko-wiejskie:			
Koziegłowy	781	388	393
Żarki	658	348	310
Gminy wiejskie:			
Niegowa	422	217	205
Poraj	657	311	346
MIASTO NA PRAWACH POWIATU:			
Częstochowa	15455	7845	7610
Podregion gliwicki	19431	8581	10850
POWIAT GLIWICKI	3817	1582	2235
Gminy miejskie:			
Knurów	1286	493	793
Pyskowice	843	368	475
Gminy miejsko-wiejskie:			
Sośnicowice	249	102	147
Toszek	391	169	222
Gminy wiejskie:			
Gierałtowiec	233	85	148
Pilchowice	311	130	181
Rudziniec	323	152	171
Wielowieś	181	83	98
MIASTA NA PRAWACH POWIATU:			
Gliwice	7293	3428	3865
Zabrze	8321	3571	4750
Podregion katowicki	28129	12468	15661
MIASTA NA PRAWACH POWIATU:			
Chorzów	4754	2136	2618
Katowice	10834	5180	5654
Mysłowice	2828	1088	1740
Ruda Śląska	4242	1730	2512
Siemianowice Śląskie	3017	1352	1665
Świętochłowice	2454	982	1472

Tabl. 6. **BEZROBOTNI ZAREJESTROWANI WEDŁUG PŁCI W 2012 R.** (cd.)
Stan w dniu 31 XII

PODREGIONY POWIATY GMINY	Ogółem	Mężczyźni	Kobiety
Podregion rybnicki	21032	7549	13483
POWIAT RACIBORSKI	3039	1222	1817
Gmina miejska:			
Racibórz	1700	683	1017
Gminy miejsko-wiejskie:			
Krzanowice	133	61	72
Kuźnia Raciborska	355	151	204
Gminy wiejskie:			
Kornowac	107	37	70
Krzyżanowice	268	104	164
Nędza	180	74	106
Pietrowice Wielkie	151	62	89
Rudnik	145	50	95
POWIAT RYBNICKI	2135	779	1356
Gmina miejsko-wiejska:			
Czerwionka-Leszczyny	1277	490	787
Gminy wiejskie:			
Gaszowice	255	84	171
Jejkowice	105	28	77
Lyski	216	87	129
Świerklany	282	90	192
POWIAT WODZISŁAWSKI	5449	1915	3534
Gminy miejskie:			
Pszów	528	195	333
Radlin	605	209	396
Rydułtowy	816	294	522
Wodzisław Śląski	1889	678	1211
Gminy wiejskie:			
Godów	415	124	291
Gorzyce	637	237	400
Lubomia	239	80	159
Markłowice	135	42	93
Mszana	185	56	129
MIASTA NA PRAWACH POWIATU:			
Jastrzębie-Zdrój	3775	1322	2453
Rybnik	4632	1569	3063
Żory	2002	742	1260
Podregion sosnowiecki	38050	17781	20269
POWIAT BĘDZIŃSKI	7993	3662	4331
Gminy miejskie:			
Będzin	3394	1524	1870
Czeladź	1906	892	1014
Stawków	380	172	208
Wojkowice	427	205	222
Gmina miejsko-wiejska:			
Siewierz	581	299	282
Gminy wiejskie:			
Bobrowniki	493	217	276
Mierzęcice	277	115	162
Psary	535	238	297

Tabl. 6. **BEZROBOTNI ZAREJESTROWANI WEDŁUG PŁCI W 2012 R.** (dok.)
Stan w dniu 31 XII

PODREGIONY POWIATY GMINY	Ogółem	Mężczyźni	Kobiety
Podregion sosnowiecki (dok.)			
POWIAT ZAWIERCIAŃSKI	7887	3918	3969
Gminy miejskie:			
Poreba	495	235	260
Zawiercie	3523	1693	1830
Gminy miejsko-wiejskie:			
Łazy	1000	497	503
Ogrodzieniec	639	312	327
Pilica	446	236	210
Szczekociny	586	309	277
Gminy wiejskie:			
Irządze	132	76	56
Kroczyce	473	260	213
Włodowice	422	205	217
Żarnowiec	171	95	76
MIASTA NA PRAWACH POWIATU:			
Dąbrowa Górnicza	7166	3419	3747
Jaworzno	3449	1455	1994
Sosnowiec	11555	5327	6228
Podregion tyski	12422	5196	7226
POWIAT BIERUŃSKO-LĘDZIŃSKI	1580	625	955
Gminy miejskie:			
Bieruń	512	208	304
Imielin	227	99	128
Lędziny	532	209	323
Gminy wiejskie:			
Bojszowy	160	60	100
Chełm Śląski	149	49	100
POWIAT MIKOŁOWSKI	3196	1427	1769
Gminy miejskie:			
Łaziska Górne	807	329	478
Mikołów	1425	689	736
Orzesze	629	266	363
Gminy wiejskie:			
Ornontowice	120	39	81
Wry	215	104	111
POWIAT PSZCZYŃSKI	3339	1308	2031
Gmina miejsko-wiejska:			
Pszczyna	1823	707	1116
Gminy wiejskie:			
Goczałkowice-Zdrój	166	86	80
Kobiór	154	77	77
Miedzna	496	180	316
Pawłowice	442	159	283
Suszec	258	99	159
MIASTO NA PRAWACH POWIATU:			
Tychy	4307	1836	2471

Tabl. 7. **BEZROBOTNI ZAREJESTROWANI WEDŁUG WIEKU W 2012 R.**
Stan w dniu 31 XII

PODREGIONY POWIATY GMINY	Wiek w latach					
	18 – 24 lata	25 – 34	35 – 44	45 – 54	55 – 59	60 lat i więcej
WOJEWÓDZTWO	35847	60322	41106	41020	21447	5717
Podregion bielski	5311	7949	5829	5833	2955	871
POWIAT BIELSKI	1057	1695	1234	1248	613	183
Gmina miejska:						
Szczyrk	49	88	69	70	29	13
Gminy miejsko-wiejskie:						
Czechowice-Dziedzice	250	469	307	326	195	55
Wilamowice	112	143	106	116	33	12
Gminy wiejskie:						
Bestwina	82	117	69	64	46	7
Buczowice	95	158	109	98	56	15
Jasienica	142	199	169	151	62	21
Jaworze	30	71	59	51	25	13
Kozy	76	134	102	78	50	9
Porąbka	128	177	134	178	63	16
Wilkowice	93	139	110	116	54	22
POWIAT CIESZYŃSKI	1605	2064	1390	1430	778	191
Gminy miejskie:						
Cieszyn	223	450	312	344	233	62
Ustroń	96	157	102	120	78	23
Wisła	121	149	119	119	62	20
Gminy miejsko-wiejskie:						
Skoczów	236	310	237	228	95	30
Strumień	135	136	84	90	52	9
Gminy wiejskie:						
Brenna	109	127	76	85	43	9
Chybie	89	97	68	61	26	5
Dębowiec	61	73	37	45	13	1
Goleszów	95	126	91	86	49	14
Hażlach	123	140	71	73	34	3
Istebna	197	169	106	109	61	10
Zebrzydowice	120	130	87	70	32	5
POWIAT ŻYWIECKI	1836	2357	1864	1688	737	214
Gmina miejska:						
Żywiec	295	478	362	358	133	44
Gminy wiejskie:						
Czernichów	79	90	70	64	30	11
Gilowice	74	87	71	49	13	7
Jeleśnia	201	182	169	152	87	20
Koszarawa	40	32	24	28	12	6
Lipowa	136	172	126	130	52	14
Łękawica	55	56	43	49	14	3
Łodygowice	96	174	135	125	76	23
Milówka	145	156	144	107	49	18
Radziechowy-Wieprz	160	223	168	147	56	15
Rajcza	146	215	138	115	52	11
Ślemień	41	46	45	32	14	2
Świnna	84	92	90	81	46	14
Ujsoły	86	77	68	59	31	5
Węgierska Górka	198	277	211	192	72	21
MIASTO NA PRAWACH POWIATU:						
Bielsko-Biała	813	1833	1341	1467	827	283

Tabl. 7. **BEZROBOTNI ZAREJESTROWANI WEDŁUG WIEKU W 2012 R.** (cd.)
Stan w dniu 31 XII

PODREGIONY POWIATY GMINY	Wiek w latach					
	18 – 24 lata	25 – 34	35 – 44	45 – 54	55 – 59	60 lat i więcej
Podregion bytomski	4377	6834	4659	4768	2235	545
POWIAT LUBLINIECKI	860	998	613	701	297	77
Gmina miejska:						
Lubliniec	203	302	206	225	111	30
Gmina miejsko-wiejska:						
Woźniki	111	130	72	80	29	7
Gminy wiejskie:						
Boronów	47	47	32	30	8	1
Ciasna	100	75	46	60	26	8
Herby	77	128	54	68	31	8
Kochanowice	98	110	52	76	28	3
Koszęcin	151	141	114	119	46	16
Pawonków	73	65	37	43	18	4
POWIAT TARNOGÓRSKI	1246	1771	1153	1155	515	118
Gminy miejskie:						
Kalety	109	146	78	109	44	7
Miasteczko Śląskie	80	132	80	84	34	3
Radzionków	120	186	134	137	66	18
Tarnowskie Góry	524	849	533	511	243	60
Gminy wiejskie:						
Krupski Młyn	32	33	18	21	6	1
Ozarowice	56	52	28	39	17	5
Świerklaniec	103	130	90	91	37	7
Tworóg	78	91	61	58	19	4
Zbroslawice	144	152	131	105	49	13
MIASTA NA PRAWACH POWIATU:						
Bytom	1741	3156	2298	2313	1159	299
Piekary Śląskie	530	909	595	599	264	51
Podregion częstochowski	4909	9807	7048	7291	3976	1198
POWIAT CZĘSTOCHOWSKI	1523	2610	1932	1825	952	248
Gminy miejsko-wiejskie:						
Blachownia	104	255	190	202	131	38
Koniecpol	181	281	270	203	89	17
Gminy wiejskie:						
Dąbrowa Zielona	70	95	78	82	43	13
Janów	93	131	95	86	48	14
Kamienica Polska	41	89	84	75	38	12
Kłomnice	126	235	192	181	93	23
Konopiska	116	192	152	168	62	17
Kruszyna	57	83	67	62	29	9
Lelów	113	144	59	62	37	2
Mstów	113	170	115	115	42	14
Mykanów	122	232	139	140	56	25
Olsztyn	87	134	103	98	62	13
Poczesna	96	226	156	157	92	23
Przyrów	69	104	52	50	39	15
Rędziny	109	190	154	122	72	13
Starcza	26	49	26	22	19	–

Tabl. 7. **BEZROBOTNI ZAREJESTROWANI WEDŁUG WIEKU W 2012 R.** (cd.)
Stan w dniu 31 XII

PODREGIONY POWIATY GMINY	Wiek w latach					
	18 – 24 lata	25 – 34	35 – 44	45 – 54	55 – 59	60 lat i więcej
Podregion częstochowski (dok.)						
POWIAT KŁOBUCKI	1002	1380	885	907	385	120
Gminy miejsko-wiejskie:						
Kłobuck	209	326	266	287	109	42
Krzepice	99	130	74	76	42	8
Gminy wiejskie:						
Lipie	80	87	53	38	26	7
Miedzno	115	151	93	84	40	6
Opatów	90	104	47	42	26	12
Panki	60	83	41	48	23	6
Popów	70	88	54	49	18	8
Przystajń	68	84	59	46	22	9
Wręczyca Wielka	211	327	198	237	79	22
POWIAT MYSZKOWSKI	850	1523	1027	989	489	127
Gmina miejska:						
Myszków	349	758	515	533	268	64
Gminy miejsko-wiejskie:						
Koziegłowy	163	254	144	129	66	25
Zarki	138	189	143	122	55	11
Gminy wiejskie:						
Niegowa	118	140	58	66	34	6
Poraj	82	182	167	139	66	21
MIASTO NA PRAWACH POWIATU:						
Częstochowa	1534	4294	3204	3570	2150	703
Podregion gliwicki	3512	5646	3831	3945	1976	521
POWIAT GLIWICKI	855	1130	706	710	343	73
Gminy miejskie:						
Knurów	284	445	258	191	91	17
Pyskowice	137	240	160	192	97	17
Gminy miejsko-wiejskie:						
Sośnicowice	60	76	33	48	27	5
Toszek	108	85	67	81	40	10
Gminy wiejskie:						
Gierałtówice	57	68	47	37	20	4
Pilchowice	77	97	53	53	28	3
Rudziniec	76	73	53	78	30	13
Wielowieś	56	46	35	30	10	4
MIASTA NA PRAWACH POWIATU:						
Gliwice	1076	2140	1400	1505	908	264
Zabrze	1581	2376	1725	1730	725	184
Podregion katowicki	4713	8559	5644	5677	2819	717
MIASTA NA PRAWACH POWIATU:						
Chorzów	767	1316	1034	1011	498	128
Katowice	1590	3328	2155	2277	1156	328
Mysłowice	509	929	547	548	238	57
Ruda Śląska	908	1332	820	771	341	70
Siemianowice Śląskie	497	912	626	607	308	67
Świętochłowice	442	742	462	463	278	67

Tabl. 7. **BEZROBOTNI ZAREJESTROWANI WEDŁUG WIEKU W 2012 R.** (cd.)
Stan w dniu 31 XII

PODREGIONY POWIATY GMINY	Wiek w latach					
	18 – 24 lata	25 – 34	35 – 44	45 – 54	55 – 59	60 lat i więcej
Podregion rybnicki	4856	6435	4046	3570	1733	392
POWIAT RACIBORSKI	651	891	501	585	309	102
Gmina miejska:						
Racibórz	299	475	312	348	207	59
Gminy miejsko-wiejskie:						
Krzyszowice	33	41	24	24	3	8
Kuźnia Raciborska	85	111	43	80	28	8
Gminy wiejskie:						
Kornowac	28	40	17	13	7	2
Krzyszowice	78	83	38	47	16	6
Nędza	53	53	23	32	14	5
Pietrowice Wielkie	41	45	20	21	17	7
Rudnik	34	43	24	20	17	7
POWIAT RYBNICKI	558	620	372	372	182	31
Gmina miejsko-wiejska:						
Czerwionka-Leszczyny	295	363	224	248	128	19
Gminy wiejskie:						
Gaszowice	66	80	53	38	18	–
Jejkowice	27	31	17	20	7	3
Lyski	72	55	44	29	12	4
Świerklany	98	91	34	37	17	5
POWIAT WODZISŁAWSKI	1398	1663	1025	889	398	76
Gminy miejskie:						
Pszów	148	168	81	82	41	8
Radlin	163	180	123	97	38	4
Rydułtowy	196	257	169	119	62	13
Wodzisław Śląski	411	575	374	358	140	31
Gminy wiejskie:						
Godów	134	117	68	57	30	9
Gorzyce	179	187	120	98	48	5
Lubomia	67	76	42	35	15	4
Markłowice	35	37	25	28	9	1
Mszana	65	66	23	15	15	1
MIASTA NA PRAWACH POWIATU:						
Jastrzębie-Zdrój	891	1098	909	607	225	45
Rybnik	942	1484	860	842	409	95
Żory	416	679	379	275	210	43
Podregion sosnowiecki	5655	11384	7837	7634	4408	1132
POWIAT BĘDZIŃSKI	1109	2430	1676	1585	956	237
Gminy miejskie:						
Będzin	429	1030	741	665	419	110
Czeladź	224	561	397	410	255	59
Sławków	57	121	69	78	48	7
Wojkowice	73	145	84	89	31	5
Gmina miejsko-wiejska:						
Siewierz	108	152	119	102	72	28
Gminy wiejskie:						
Bobrowniki	85	165	90	88	53	12
Mierzęcice	55	90	62	47	19	4
Psary	78	166	114	106	59	12

Tabl. 7. **BEZROBOTNI ZAREJESTROWANI WEDŁUG WIEKU W 2012 R.** (dok.)
Stan w dniu 31 XII

PODREGIONY POWIATY GMINY	Wiek w latach					
	18 – 24 lata	25 – 34	35 – 44	45 – 54	55 – 59	60 lat i więcej
Podregion sosnowiecki (dok.)						
POWIAT ZAWIERCIAŃSKI	1298	2340	1672	1621	754	202
Gminy miejskie:						
Poreba	69	132	113	105	59	17
Zawiercie	494	1064	756	770	341	98
Gminy miejsko-wiejskie:						
Łazy	136	290	236	206	109	23
Ogrodzieniec	96	181	143	134	69	16
Pilica	117	132	66	82	33	16
Szczekociny	121	173	122	103	52	15
Gminy wiejskie:						
Irządze	50	51	17	11	–	3
Kroczyce	94	132	99	111	29	8
Włodowice	72	122	93	83	48	4
Zarnowiec	49	63	27	16	14	2
MIASTA NA PRAWACH POWIATU:						
Dąbrowa Górnicza	932	2111	1423	1464	995	241
Jaworzno	738	1027	655	655	320	54
Sosnowiec	1578	3476	2411	2309	1383	398
Podregion tyski	2514	3708	2212	2302	1345	341
POWIAT BIERUŃSKO- -LĘDZIŃSKI	381	488	288	261	127	35
Gminy miejskie:						
Bieruń	108	177	88	83	50	6
Imielin	48	69	47	36	19	8
Lędziny	139	157	90	83	45	18
Gminy wiejskie:						
Bojszowy	48	48	24	32	5	3
Chełm Śląski	38	37	39	27	8	–
POWIAT MIKOŁOWSKI	645	940	556	611	355	89
Gminy miejskie:						
Łaziska Górne	154	258	142	156	83	16
Mikołów	242	421	252	277	182	48
Orzesze	153	174	106	127	53	16
Gminy wiejskie:						
Ormontowice	41	32	20	13	15	–
Wry	55	55	36	38	22	9
POWIAT PSZCZYŃSKI	885	959	556	602	257	80
Gmina miejsko-wiejska:						
Pszczyna	430	516	313	348	166	50
Gminy wiejskie:						
Goczałkowice-Zdrój	40	39	40	29	12	6
Kobiór	33	41	26	32	13	9
Miedźna	153	144	64	98	30	7
Pawłowice	141	140	69	62	25	5
Suszec	88	79	44	33	11	3
MIASTO NA PRAWACH POWIATU:						
Tychy	603	1321	812	828	606	137

Tabl. 8. **BEZROBOTNI ZAREJESTROWANI WEDŁUG POZIOMU WYKSZTAŁCENIA W 2012 R.**
Stan w dniu 31 XII

PODREGIONY POWIATY GMINY	Wykształcenie				
	gimnazjalne i poniżej	zasadnicze zawodowe	średnie ogólnokształcące	policealne i średnie zawodowe	wyższe
WOJEWÓDZTWO	56544	57469	19063	47137	25246
Podregion bielski	6721	9294	2704	6552	3477
POWIAT BIELSKI	1288	2126	432	1382	802
Gmina miejska:					
Szczyrk	80	109	25	74	30
Gminy miejsko-wiejskie:					
Czechowice-Dziedzice	406	537	132	321	206
Wilamowice	86	181	27	153	75
Gminy wiejskie:					
Bestwina	63	126	29	107	60
Buczkowice	103	202	46	100	80
Jasienica	135	272	32	207	98
Jaworze	39	83	16	71	40
Kozy	93	150	35	89	82
Porąbka	143	291	49	144	69
Wilkowice	140	175	41	116	62
POWIAT CIESZYŃSKI	1863	2468	722	1623	782
Gminy miejskie:					
Cieszyn	466	432	158	345	223
Ustroń	144	165	70	128	69
Wisła	151	203	66	125	45
Gminy miejsko-wiejskie:					
Skoczów	293	394	84	247	118
Strumień	131	175	57	106	37
Gminy wiejskie:					
Brenna	92	177	44	98	38
Chybie	86	115	30	74	41
Dębowiec	45	78	17	66	24
Goleszów	96	170	34	118	43
Hażlach	94	164	39	112	35
Istebna	165	261	80	114	32
Zebrzydowice	100	134	43	90	77
POWIAT ŻYWIECKI	2017	2944	922	1978	835
Gmina miejska:					
Żywiec	361	488	219	393	209
Gminy wiejskie:					
Czernichów	72	122	31	67	52
Gilowice	51	106	31	84	29
Jeleśnia	231	306	64	153	57
Koszarawa	40	53	9	33	7
Lipowa	145	234	62	142	47
Łękawica	40	83	19	63	15
Łodygowice	102	221	70	151	85
Miłówka	182	199	76	110	52
Radziechowy-Wieprz	167	276	73	181	72
Rajcza	199	208	75	155	40
Ślemień	32	54	18	53	23
Świnna	83	152	28	112	32
Ujsoły	81	113	37	73	22
Węgierska Górka	231	329	110	208	93
MIASTO NA PRAWACH POWIATU:					
Bielsko-Biała	1553	1756	628	1569	1058

Tabl. 8. **BEZROBOTNI ZAREJESTROWANI WEDŁUG POZIOMU WYKSZTAŁCENIA W 2012 R.** (cd.)
Stan w dniu 31 XII

PODREGIONY POWIATY GMINY	Wykształcenie				
	gimnazjalne i poniżej	zasadnicze zawodowe	średnie ogólnokształcące	policealne i średnie zawodowe	wyższe
Podregion bytomski	7598	6774	1860	5168	2018
POWIAT LUBLINIECKI	929	1124	328	807	358
Gmina miejska:					
Lubliniec	281	274	119	251	152
Gmina miejsko-wiejska:					
Woźniki	109	139	31	110	40
Gminy wiejskie:					
Boronów	34	56	13	42	20
Ciasna	81	108	33	76	17
Herby	108	110	30	81	37
Kochanowice	106	128	30	71	32
Koszęcin	155	209	50	134	39
Pawonków	55	100	22	42	21
POWIAT TARNOGÓRSKI	1465	1690	451	1635	717
Gminy miejskie:					
Kalety	112	145	34	153	49
Miasteczko Śląskie	99	154	21	109	30
Radzionków	162	216	42	157	84
Tarnowskie Góry	652	682	226	773	387
Gminy wiejskie:					
Krupski Młyn	36	23	11	28	13
Ożarówice	41	45	22	64	25
Świerklaniec	84	143	42	139	50
Tworóg	71	117	16	81	26
Zbrośławice	208	165	37	131	53
MIASTA NA PRAWACH POWIATU:					
Bytom	4376	3006	862	2053	669
Piekary Śląskie	828	954	219	673	274
Podregion częstochowski	8364	9515	2736	8620	4994
POWIAT CZĘSTOCHOWSKI	2272	2791	663	2280	1084
Gminy miejsko-wiejskie:					
Blachownia	257	271	58	213	121
Konięcpol	216	311	99	312	103
Gminy wiejskie:					
Dąbrowa Zielona	108	121	33	86	33
Janów	125	127	32	130	53
Kamienica Polska	85	108	39	68	39
Kłomnice	229	277	48	204	92
Konopiska	146	239	48	177	97
Kruszyna	96	103	15	64	29
Lelów	80	122	39	125	51
Mstów	138	166	28	165	72
Mykanów	205	212	52	157	88
Olsztyn	127	150	40	121	59
Poczesna	177	218	66	176	113
Przyrów	87	113	16	87	26
Rędziny	157	200	45	164	94
Starcza	39	53	5	31	14

Tabl. 8. **BEZROBOTNI ZAREJESTROWANI WEDŁUG POZIOMU WYKSZTAŁCENIA W 2012 R.** (cd.)
Stan w dniu 31 XII

PODREGIONY POWIATY GMINY	Wykształcenie				
	gimnazjalne i poniżej	zasadnicze zawodowe	średnie ogólnokształcące	policealne i średnie zawodowe	wyższe
Podregion częstochowski (dok.)					
POWIAT KŁOBUCKI	1050	1570	312	1189	558
Gminy miejsko-wiejskie:					
Kłobuck	293	397	82	304	163
Krzepice	89	135	40	110	55
Gminy wiejskie:					
Lipie	73	91	29	79	19
Miedźno	116	170	29	116	58
Opatów	52	106	23	90	50
Panki	52	93	14	70	32
Popów	63	84	23	72	45
Przystajń	58	95	14	88	33
Wręczyca Wielka	254	399	58	260	103
POWIAT MYSZKOWSKI	1174	1374	442	1323	692
Gmina miejska:					
Myszków	560	685	207	666	369
Gminy miejsko-wiejskie:					
Koziegłowy	213	203	65	202	98
Żarki	160	199	63	165	71
Gminy wiejskie:					
Niegowa	100	113	39	123	47
Poraj	141	174	68	167	107
MIASTO NA PRAWACH POWIATU:					
Częstochowa	3868	3780	1319	3828	2660
Podregion gliwicki	6727	4792	1928	3931	2053
POWIAT GLIWICKI	1097	1120	383	810	407
Gminy miejskie:					
Knurów	371	351	131	286	147
Pyskowice	272	254	90	146	81
Gminy miejsko-wiejskie:					
Sośnicowice	56	86	18	57	32
Toszek	131	117	46	74	23
Gminy wiejskie:					
Gierałtówice	53	54	24	60	42
Pilchowice	71	89	36	70	45
Rudziniec	97	101	23	76	26
Wielowieś	46	68	15	41	11
MIASTA NA PRAWACH POWIATU:					
Gliwice	2199	1727	742	1583	1042
Zabrze	3431	1945	803	1538	604
Podregion katowicki	9382	7409	2368	5759	3211
MIASTA NA PRAWACH POWIATU:					
Chorzów	1958	1284	367	823	322
Katowice	3373	2540	991	2288	1642
Mysłowice	699	832	219	708	370
Ruda Śląska	1387	1244	350	852	409
Siemianowice Śląskie	961	831	285	634	306
Świętochłowice	1004	678	156	454	162

Tabl. 8 **BEZROBOTNI ZAREJESTROWANI WEDŁUG POZIOMU WYKSZTAŁCENIA W 2012 R.** (cd.)
Stan w dniu 31 XII

PODREGIONY POWIATY GMINY	Wykształcenie				
	gimnazjalne i poniżej	zasadnicze zawodowe	średnie ogólnokształcące	policealne i średnie zawodowe	wyższe
Podregion rybnicki	5981	5879	2126	4488	2558
POWIAT RACIBORSKI	929	819	250	660	381
Gmina miejska:					
Racibórz	549	421	149	356	225
Gminy miejsko-wiejskie:					
Krzanowice	39	42	11	24	17
Kuźnia Raciborska	93	102	21	101	38
Gminy wiejskie:					
Kornowac	24	34	12	25	12
Krzyżanowice	78	78	16	58	38
Nędza	49	50	17	45	19
Pietrowice Wielkie	43	58	9	24	17
Rudnik	54	34	15	27	15
POWIAT RYBNICKI	659	621	212	410	233
Gmina miejsko-wiejska:					
Czerwionka-Leszczyny	449	364	114	217	133
Gminy wiejskie:					
Gaszowice	62	81	33	45	34
Jejkowice	25	39	9	24	8
Lyski	53	65	24	55	19
Świerklany	70	72	32	69	39
POWIAT WODZISŁAWSKI	1377	1659	449	1313	651
Gminy miejskie:					
Pszów	139	166	32	126	65
Radlin	169	179	51	150	56
Rydułtowy	232	251	63	183	87
Wodzisław Śląski	490	535	167	463	234
Gminy wiejskie:					
Godów	78	125	51	102	59
Gorzyce	172	212	39	150	64
Lubomia	46	85	12	56	40
Markłowice	23	47	11	31	23
Mszana	28	59	23	52	23
MIASTA NA PRAWACH POWIATU:					
Jastrzębie-Zdrój	1101	1020	505	753	396
Rybnik	1389	1212	509	887	635
Żory	526	548	201	465	262
Podregion sosnowiecki	9139	10048	3949	9699	5215
POWIAT BĘDZIŃSKI	2500	1748	790	1947	1008
Gminy miejskie:					
Będzin	1126	718	350	789	411
Czeladź	626	428	167	452	233
Sławków	125	84	34	87	50
Wojkowice	119	88	45	125	50
Gmina miejsko-wiejska:					
Siewierz	164	125	63	137	92
Gminy wiejskie:					
Bobrowniki	129	103	53	142	66
Mierzęcice	62	74	30	77	34
Psary	149	128	48	138	72

Tabl. 8. **BEZROBOTNI ZAREJESTROWANI WEDŁUG POZIOMU WYKSZTAŁCENIA W 2012 R.** (dok.)
Stan w dniu 31 XII

PODREGIONY POWIATY GMINY	Wykształcenie				
	gimnazjalne i poniżej	zasadnicze zawodowe	średnie ogólnokształcące	policealne i średnie zawodowe	wyższe
Podregion sosnowiecki (dok.)					
POWIAT ZAWIERCIAŃSKI	1443	2340	767	2162	1175
Gminy miejskie:					
Poręba	76	143	45	148	83
Zawiercie	631	1037	359	919	577
Gminy miejsko-wiejskie:					
Łazy	221	295	75	271	138
Ogrodzieniec	107	187	57	194	94
Pilica	86	106	51	136	67
Szczekociny	122	169	89	134	72
Gminy wiejskie:					
Irządze	17	36	15	49	15
Kroczyce	83	193	25	122	50
Włodowice	77	140	37	111	57
Żarnowiec	23	34	14	78	22
MIASTA NA PRAWACH POWIATU:					
Dąbrowa Górnicza	1576	2029	671	1896	994
Jaworzno	692	847	559	831	520
Sosnowiec	2928	3084	1162	2863	1518
Podregion tyski	2632	3758	1392	2920	1720
POWIAT BIERUŃSKO- -ŁĘDZIŃSKI	320	457	165	400	238
Gminy miejskie:					
Bieruń	101	150	54	126	81
Imielin	43	62	23	64	35
Łędziny	131	150	50	138	63
Gminy wiejskie:					
Bojszowy	18	55	21	38	28
Chełm Śląski	27	40	17	34	31
POWIAT MIKOŁOWSKI	603	1148	349	726	370
Gminy miejskie:					
Łaziska Górne	156	292	82	179	100
Mikołów	291	506	157	308	160
Orzesze	105	243	76	143	62
Gminy wiejskie:					
Ornontowice	26	33	9	36	17
Wry	25	74	25	60	31
POWIAT PSZCZYŃSKI	827	950	374	766	422
Gmina miejsko-wiejska:					
Pszczyna	444	568	208	386	217
Gminy wiejskie:					
Goczałkowice-Zdrój	37	48	20	34	27
Kobiór	38	52	12	32	20
Miedźna	136	113	52	135	60
Pawłowice	116	106	52	105	63
Suszec	56	63	30	74	35
MIASTO NA PRAWACH POWIATU:					
Tychy	882	1203	504	1028	690

Tabl. 9. BEZROBOTNI ZAREJESTROWANI WEDŁUG STAŻU PRACY W 2012 R.

Stan w dniu 31 XII

PODREGIONY POWIATY GMINY	Staż pracy ^a						
	1 rok i mniej	1 – 5	5 – 10	10 – 20	20 – 30	powyżej 30 lat	bez stażu
WOJEWÓDZTWO	35039	43834	27854	30346	23780	9417	35189
Podregion bielski	4462	6290	4236	4933	3949	1737	3141
POWIAT BIELSKI	783	1293	894	1154	936	402	568
Gmina miejska:							
Szczyrk	57	68	43	55	46	13	36
Gminy miejsko-wiejskie:							
Czechowice-Dziedzice	179	344	246	303	238	122	170
Wilamowice	66	119	70	104	85	25	53
Gminy wiejskie:							
Bestwina	28	87	64	63	54	26	63
Buczkowice	83	101	83	96	79	32	57
Jasienica	98	152	105	159	114	63	53
Jaworze	24	62	37	44	43	22	17
Kozy	66	101	71	93	70	21	27
Porąbka	102	153	94	146	122	38	41
Wilkowice	80	106	81	91	85	40	51
POWIAT CIESZYŃSKI	1261	1662	1065	1203	967	385	915
Gminy miejskie:							
Cieszyn	314	311	217	265	242	109	166
Ustroń	94	113	83	103	83	33	67
Wisła	105	112	86	94	79	23	91
Gminy miejsko-wiejskie:							
Skoczów	191	242	186	184	151	52	130
Strumień	73	127	63	81	54	34	74
Gminy wiejskie:							
Brenna	69	98	73	65	58	24	62
Chybie	57	88	46	62	44	12	37
Dębowiec	36	61	24	42	27	7	33
Goleszów	80	95	75	80	69	25	37
Hażlach	80	118	62	69	40	19	56
Istebna	65	188	90	104	79	35	91
Zebrzydowice	97	109	60	54	41	12	71
POWIAT ŻYWIECKI	1254	1934	1306	1517	1012	458	1215
Gmina miejska:							
Żywiec	272	350	242	317	198	85	206
Gminy wiejskie:							
Czernichów	62	72	48	48	39	24	51
Gilowice	34	70	54	57	27	11	48
Jeleśnia	118	165	108	134	99	40	147
Koszarawa	16	30	14	32	17	8	25
Lipowa	94	138	103	105	71	47	72
Łękawica	36	50	32	40	24	4	34
Łodygowice	78	130	90	102	113	48	68
Milówka	94	166	94	100	51	27	87
Radziechowy-Wieprz	98	163	128	147	94	46	93
Rajcza	106	182	98	101	58	23	109
Ślemień	28	40	26	31	15	9	31
Świnna	52	75	49	74	61	40	56
Ujsoły	49	70	56	47	40	7	57
Węgierska Górka	117	233	164	182	105	39	131
MIASTO NA PRAWACH POWIATU:							
Bielsko-Biała	1164	1401	971	1059	1034	492	443

^a Przedziały zostały domknięte prawostronnie, np. w przedziale 1-5 uwzględniono osoby o stażu pracy 1 rok i 1 dzień do 5 lat.

Tabl. 9. **BEZROBOTNI ZAREJESTROWANI WEDŁUG STAŻU PRACY W 2012 R.** (cd.)
Stan w dniu 31 XII

PODREGIONY POWIATY GMINY	Staż pracy ^a						
	1 rok i mniej	1 – 5	5 – 10	10 – 20	20 – 30	powyżej 30 lat	bez stażu
Podregion bytomski	4701	4934	2950	3353	2461	975	4044
POWIAT LUBLINIECKI	587	835	507	573	405	208	431
Gmina miejska:							
Lubliniec	184	247	156	165	131	80	114
Gmina miejsko-wiejska:							
Woźniki	79	90	65	83	38	10	64
Gminy wiejskie:							
Boronów	27	40	21	27	17	5	28
Ciasna	55	83	36	36	44	19	42
Herby	54	83	54	56	39	35	45
Kochanowice	66	84	50	67	38	23	39
Koszęcin	89	134	92	108	75	25	64
Pawonków	33	74	33	31	23	11	35
POWIAT TARNOGÓRSKI	1179	1335	720	762	589	256	1117
Gminy miejskie:							
Kalety	95	109	71	57	57	16	88
Miasteczko Śląskie	78	108	56	45	39	20	67
Radzionków	108	164	87	94	80	25	103
Tarnowskie Góry	577	611	309	336	269	123	495
Gminy wiejskie:							
Krupski Młyn	27	14	8	13	14	5	30
Ożarówice	24	49	23	32	22	6	41
Świerklaniec	76	101	63	71	41	21	85
Tworóg	73	55	41	46	26	16	54
Zbrosławice	121	124	62	68	41	24	154
MIASTA NA PRAWACH POWIATU:							
Bytom	2435	2082	1317	1646	1142	380	1964
Piekary Śląskie	500	682	406	372	325	131	532
Podregion częstochowski	5282	7199	4958	5032	4637	1384	5737
POWIAT CZĘSTOCHOWSKI	1389	1906	1289	1349	1127	298	1732
Gminy miejsko-wiejskie:							
Blachownia	146	160	118	146	160	30	160
Koniecpol	140	233	152	153	110	50	203
Gminy wiejskie:							
Dąbrowa Zielona	66	66	56	69	33	12	79
Janów	65	123	52	65	62	13	87
Kamienica Polska	40	80	50	54	59	10	46
Kłomnice	114	182	116	123	132	21	162
Konopiska	96	160	95	119	90	26	121
Kruszyna	60	56	51	43	38	10	49
Lelów	72	87	51	51	24	12	120
Mstów	84	118	90	75	73	10	119
Mykanów	129	139	117	94	61	13	161
Olsztyn	91	91	67	74	62	22	90
Poczesna	114	129	122	114	110	32	129
Przyrów	46	91	37	49	23	17	66
Rędziny	108	158	94	98	70	16	116
Starcza	18	33	21	22	20	4	24

a Przedziały zostały domknięte prawostronnie, np. w przedziale 1-5 uwzględniono osoby o stażu pracy 1 rok i 1 dzień do 5 lat.

Tabl. 9. **BEZROBOTNI ZAREJESTROWANI WEDŁUG STAŻU PRACY W 2012 R.** (cd.)
Stan w dniu 31 XII

PODREGIONY POWIATY GMINY	Staż pracy ^a						
	1 rok i mniej	1 – 5	5 – 10	10 – 20	20 – 30	powyżej 30 lat	bez stażu
Podregion częstochowski (dok.)							
POWIAT KŁOBUCKI	588	1161	711	762	523	224	710
Gminy miejsko-wiejskie:							
Kłobuck	159	293	187	204	169	66	161
Krzepice	66	107	65	61	40	16	74
Gminy wiejskie:							
Lipie	29	77	53	43	20	14	55
Miedzno	52	129	69	82	53	17	87
Opatów	41	81	43	45	31	18	62
Panki	34	73	37	39	25	13	40
Popów	40	67	51	46	25	21	37
Przystajń	38	75	47	45	28	12	43
Wręczyca Wielka	129	259	159	197	132	47	151
POWIAT MYSZKOWSKI	674	1235	712	780	626	237	741
Gmina miejska:							
Myszków	331	606	353	407	343	131	316
Gminy miejsko-wiejskie:							
Koziegłowy	99	207	117	105	77	38	138
Żarki	102	195	84	84	63	28	102
Gminy wiejskie:							
Niegowa	63	102	60	49	46	11	91
Poraj	79	125	98	135	97	29	94
MIASTO NA PRAWACH POWIATU:							
Częstochowa	2631	2897	2246	2141	2361	625	2554
Podregion gliwicki	3201	4114	2419	2807	1963	797	4130
POWIAT GLIWICKI	546	806	391	564	362	148	1000
Gminy miejskie:							
Knurów	198	308	142	176	84	34	344
Pyskowice	109	154	101	130	112	51	186
Gminy miejsko-wiejskie:							
Sośnicowice	32	53	23	32	28	14	67
Toszek	55	76	36	53	34	16	121
Gminy wiejskie:							
Gierałtowiec	35	48	23	41	25	7	54
Pilchowice	47	72	25	46	34	10	77
Rudziniec	44	62	30	58	33	13	83
Wielowieś	26	33	11	28	12	3	68
MIASTA NA PRAWACH POWIATU:							
Gliwice	1039	1405	913	1040	873	374	1649
Zabrze	1616	1903	1115	1203	728	275	1481
Podregion katowicki	5693	6159	3727	4164	3073	1225	4088
MIASTA NA PRAWACH POWIATU:							
Chorzów	934	976	630	823	503	222	666
Katowice	2541	2412	1421	1412	1257	435	1356
Mysłowice	542	635	402	452	289	94	414
Ruda Śląska	766	975	570	640	368	166	757
Siemianowice Śląskie	540	616	391	454	390	160	466
Świętochłowice	370	545	313	383	266	148	429

^a Przedziały zostały domknięte prawostronnie, np. w przedziale 1-5 uwzględniono osoby o stażu pracy 1 rok i 1 dzień do 5 lat.

Tabl. 9. **BEZROBOTNI ZAREJESTROWANI WEDŁUG STAŻU PRACY W 2012 R.** (cd.)
Stan w dniu 31 XII

PODREGIONY POWIATY GMINY	Staż pracy ^a						
	1 rok i mniej	1 – 5	5 – 10	10 – 20	20 – 30	powyżej 30 lat	bez stażu
Podregion rybnicki	4180	4865	2664	2896	1700	766	3961
POWIAT RACIBORSKI	593	735	400	475	330	156	350
Gmina miejska: Racibórz	341	382	248	275	199	100	155
Gminy miejsko-wiejskie: Krzanowice	27	32	18	20	16	7	13
Kuźnia Raciborska	60	103	45	52	32	15	48
Gminy wiejskie: Kornowac	16	33	12	14	11	4	17
Krzyżanowice	51	84	21	36	27	8	41
Nędza	41	42	22	25	14	7	29
Pietrowice Wielkie	20	36	19	26	16	8	26
Rudnik	37	23	15	27	15	7	21
POWIAT RYBNICKI	369	481	264	257	166	68	530
Gmina miejsko-wiejska: Czerwionka-Leszczyny	222	267	144	159	107	42	336
Gminy wiejskie: Gaszowice	49	68	32	24	20	13	49
Jejkowice	20	23	20	17	13	2	10
Lyski	31	50	28	29	14	5	59
Świerklany	47	73	40	28	12	6	76
POWIAT WODZISŁAWSKI ...	1154	1276	616	666	400	179	1158
Gminy miejskie: Pszów	112	128	50	69	30	21	118
Radlin	113	142	65	92	43	11	139
Rydułtowy	194	195	89	100	48	20	170
Wodzisław Śląski	416	447	232	223	161	70	340
Gminy wiejskie: Godów	76	87	50	42	36	12	112
Gorzyce	129	157	64	81	42	26	138
Lubomia	50	43	35	25	18	8	60
Markłowice	25	32	20	19	10	5	24
Mszana	39	45	11	15	12	6	57
MIASTA NA PRAWACH POWIATU:							
Jastrzębie-Zdrój	775	879	504	561	242	85	729
Rybnik	861	1029	576	633	402	188	943
Zory	428	465	304	304	160	90	251
Podregion sosnowiecki	5703	7469	5190	5350	4517	1743	8078
POWIAT BĘDZIŃSKI	1205	1634	1179	1211	890	328	1546
Gminy miejskie: Będzin	504	688	515	524	377	133	653
Czeladź	287	403	278	286	239	87	326
Stawków	66	62	47	64	41	11	89
Wojkowice	68	95	54	56	45	11	98
Gmina miejsko-wiejska: Siewierz	85	120	80	91	59	36	110
Gminy wiejskie: Bobrowniki	74	105	77	64	50	14	109
Mierzęcice	49	51	47	42	22	12	54
Psary	72	110	81	84	57	24	107

^a Przedziały zostały domknięte prawostronnie, np. w przedziale 1-5 uwzględniono osoby o stażu pracy 1 rok i 1 dzień do 5 lat.

Tabl. 9. **BEZROBOTNI ZAREJESTROWANI WEDŁUG STAŻU PRACY W 2012 R.** (dok.)
Stan w dniu 31 XII

PODREGIONY POWIATY GMINY	Staż pracy ^a						
	1 rok i mniej	1 – 5	5 – 10	10 – 20	20 – 30	powyżej 30 lat	bez stażu
Podregion sosnowiecki (dok.)							
POWIAT ZAWIERCIAŃSKI ..	1388	1697	1033	1051	959	329	1430
Gminy miejskie:							
Poreba	67	92	71	74	75	37	79
Zawiercie	618	745	486	489	463	162	560
Gminy miejsko-wiejskie:							
Łazy	188	207	132	141	124	41	167
Ogrodzieniec	98	149	82	91	89	29	101
Pilica	76	108	53	47	53	9	100
Szczekociny	116	138	62	64	46	12	148
Gminy wiejskie:							
Irządze	28	32	12	7	4	2	47
Kroczyce	83	100	73	67	47	16	87
Włodowice	78	90	44	57	52	20	81
Żarnowiec	36	36	18	14	6	1	60
MIASTA NA PRAWACH POWIATU:							
Dąbrowa Górnicza	1579	1402	1025	938	962	382	878
Jaworzno	588	764	455	543	399	166	534
Sosnowiec	943	1972	1498	1607	1307	538	3690
Podregion tyski	1817	2804	1710	1811	1480	790	2010
POWIAT BIERUŃSKO- -ŁĘDZIŃSKI	238	363	250	231	180	73	245
Gminy miejskie:							
Bieruń	83	115	79	70	66	25	74
Imielin	35	48	28	36	32	11	37
Łędziny	73	135	90	75	50	25	84
Gminy wiejskie:							
Bojszowy	30	34	30	19	18	4	25
Chełm Śląski	17	31	23	31	14	8	25
POWIAT MIKOŁOWSKI	503	680	413	423	386	193	598
Gminy miejskie:							
Łaziska Górne	125	193	103	107	104	43	134
Mikołów	232	277	189	195	179	92	258
Orzesze	95	136	86	76	69	37	130
Gminy wiejskie:							
Ornontowice	24	28	9	14	10	5	31
Wry	27	46	26	31	24	16	45
POWIAT PSZCZYŃSKI	487	799	426	432	356	151	688
Gmina miejsko-wiejska:							
Pszczyna	274	415	233	254	222	96	329
Gminy wiejskie:							
Goczałkowice-Zdrój	17	39	24	30	12	9	35
Kobiór	20	33	22	17	23	11	28
Miedzna	77	121	59	59	47	17	116
Pawłowice	61	116	60	41	33	11	120
Suszec	38	75	28	31	19	7	60
MIASTO NA PRAWACH POWIATU:							
Tychy	589	962	621	725	558	373	479

^a Przedziały zostały domknięte prawostronnie, np. w przedziale 1-5 uwzględniono osoby o stażu pracy 1 rok i 1 dzień do 5 lat.

Tabl. 10. **BEZROBOTNI ZAREJESTROWANI WEDŁUG CZASU POZOSTAWANIA BEZ PRACY W 2012 R.**
Stan w dniu 31 XII

PODREGIONY POWIATY GMINY	Czas pozostawania bez pracy ^a					
	1 miesiąc i mniej	1 – 3	3 – 6	6 – 12	12 – 24	powyżej 24 miesięcy
WOJEWÓDZTWO	20921	43971	38361	37797	34364	30045
Podregion bielski	2796	5771	5026	5227	4902	5026
POWIAT BIELSKI	557	1235	1038	1135	1037	1028
Gmina miejska:						
Szczyrk	43	65	53	55	54	48
Gminy miejsko-wiejskie:						
Czechowice-Dziedzice	126	376	269	314	258	259
Wilamowice	50	118	106	96	78	74
Gminy wiejskie:						
Bestwina	37	83	70	72	55	68
Buczkowice	49	94	79	120	96	93
Jasienica	80	148	132	139	139	106
Jaworze	29	50	37	56	38	39
Kozy	43	80	88	75	84	79
Porąbka	57	130	107	104	136	162
Wilkowice	43	91	97	104	99	100
POWIAT CIESZYŃSKI	742	1589	1355	1300	1263	1209
Gminy miejskie:						
Cieszyn	170	306	286	308	269	285
Ustroń	63	136	98	87	96	96
Wisła	62	131	104	100	93	100
Gminy miejsko-wiejskie:						
Skoczów	107	257	214	214	184	160
Strumień	55	103	106	73	84	85
Gminy wiejskie:						
Brenna	42	104	72	87	71	73
Chybie	31	74	64	67	55	55
Dębowiec	28	45	46	34	47	30
Goleszów	47	98	77	76	92	71
Hażlach	47	101	81	81	69	65
Istebna	59	123	129	102	124	115
Zebrzydowice	31	111	78	71	79	74
POWIAT ŻYWIECKI	834	1682	1486	1572	1463	1659
Gmina miejska:						
Żywiec	158	364	265	284	296	303
Gminy wiejskie:						
Czernichów	22	61	72	59	63	67
Gilowice	27	57	60	53	48	56
Jeleśnia	61	138	142	159	145	166
Koszarawa	17	24	31	22	23	25
Lipowa	40	126	117	129	107	111
Łękawica	14	39	37	45	35	50
Łodygowice	56	127	115	110	113	108
Milówka	88	106	105	119	82	119
Radziechowy-Wieprz	102	174	126	117	106	144
Rajcza	73	115	107	119	129	134
Ślemień	11	27	41	26	33	42
Świnna	38	84	73	79	64	69
Ujsoły	41	60	51	67	51	56
Węgierska Górka	86	180	144	184	168	209
MIASTO NA PRAWACH POWIATU:						
Bielsko-Biała	663	1265	1147	1220	1139	1130

^a Przedziały zostały domknięte prawostronnie, np. w przedziale 1-3 uwzględniono osoby, które pozostawały bez pracy 1 miesiąc i 1 dzień do 3 miesięcy.

Tabl. 10. **BEZROBOTNI ZAREJESTROWANI WEDŁUG CZASU POZOSTAWANIA BEZ PRACY W 2012 R.** (cd.)
Stan w dniu 31 XII

PODREGIONY POWIATY GMINY	Czas pozostawania bez pracy ^a					
	1 miesiąc i mniej	1 – 3	3 – 6	6 – 12	12 – 24	powyżej 24 miesięcy
Podregion bytomski	1853	4569	4047	3970	4276	4703
POWIAT LUBLINIECKI	305	696	587	610	640	708
Gmina miejska:						
Lubliniec	97	212	172	203	170	223
Gmina miejsko-wiejska:						
Woźniki	35	77	60	75	92	90
Gminy wiejskie:						
Boronów	13	29	38	26	31	28
Ciasna	23	76	46	49	55	66
Herby	29	79	58	63	75	62
Kochanowice	36	72	80	54	60	65
Koszęcin	52	105	84	105	118	123
Pawonków	20	46	49	35	39	51
POWIAT TARNOGÓRSKI	551	1161	1019	1009	1063	1155
Gminy miejskie:						
Kalety	46	91	67	80	109	100
Miasteczko Śląskie	35	79	72	70	73	84
Radzionków	55	106	116	113	121	150
Tarnowskie Góry	253	534	465	476	460	532
Gminy wiejskie:						
Krupski Młyn	13	26	16	16	25	15
Ożarówce	21	34	35	44	31	32
Świerklaniec	45	105	89	78	73	68
Tworóg	33	69	53	52	53	51
Zbrosławice	50	117	106	80	118	123
MIASTA NA PRAWACH POWIATU:						
Bytom	776	2105	1887	1761	2059	2378
Piekary Śląskie	221	607	554	590	514	462
Podregion częstochowski	2871	6295	5436	6642	6531	6454
POWIAT CZĘSTOCHOWSKI	743	1682	1468	1647	1728	1822
Gminy miejsko-wiejskie:						
Blachownia	84	156	172	141	173	194
Koniecpol	56	139	148	206	203	289
Gminy wiejskie:						
Dąbrowa Zielona	33	67	44	57	61	119
Janów	35	79	95	93	93	72
Kamienica Polska	36	59	59	66	67	52
Kłomnice	82	164	133	135	163	173
Konopiska	60	134	110	134	146	123
Kruszyna	16	80	45	59	54	53
Lelów	49	56	64	64	69	115
Mstów	36	109	109	110	100	105
Mykanów	46	147	115	136	158	112
Olsztyn	44	116	90	87	84	76
Poczesna	59	147	117	132	160	135
Przyrów	33	60	47	47	50	92
Rędziny	56	137	99	150	121	97
Starcza	18	32	21	30	26	15

^a Przedziały zostały domknięte prawostronnie, np. w przedziale 1-3 uwzględniono osoby, które pozostawały bez pracy 1 miesiąc i 1 dzień do 3 miesięcy.

Tabl. 10. **BEZROBOTNI ZAREJESTROWANI WEDŁUG CZASU POZOSTAWANIA BEZ PRACY W 2012 R.** (cd.)
Stan w dniu 31 XII

PODREGIONY POWIATY GMINY	Czas pozostawania bez pracy ^a					
	1 miesiąc i mniej	1 – 3	3 – 6	6 – 12	12 – 24	powyżej 24 miesięcy
Podregion częstochowski (dok.)						
POWIAT KŁOBUCKI	619	955	791	909	820	585
Gminy miejsko-wiejskie:						
Kłobuck	133	230	212	231	241	192
Krzepice	72	93	67	78	71	48
Gminy wiejskie:						
Lipie	50	68	54	59	30	30
Miedźno	75	124	68	93	87	42
Opatów	32	61	58	59	68	43
Panki	32	60	44	50	41	34
Popów	47	59	58	54	41	28
Przystajń	54	60	47	56	37	34
Wręczyca Wielka	124	200	183	229	204	134
POWIAT MYSZKOWSKI	400	864	805	1006	1017	913
Gmina miejska:						
Myszków	205	411	404	486	521	460
Gminy miejsko-wiejskie:						
Koziegłowy	57	120	121	154	168	161
Żarki	42	145	94	142	129	106
Gminy wiejskie:						
Niegowa	31	75	72	88	75	81
Poraj	65	113	114	136	124	105
MIASTO NA PRAWACH POWIATU:						
Częstochowa	1109	2794	2372	3080	2966	3134
Podregion gliwicki	2143	4390	3737	3386	3084	2691
POWIAT GLIWICKI	437	822	713	628	660	557
Gminy miejskie:						
Knurów	165	309	255	218	183	156
Pyskowice	100	178	140	151	142	132
Gminy miejsko-wiejskie:						
Sośnicowice	29	58	46	40	46	30
Toszek	37	64	75	59	87	69
Gminy wiejskie:						
Gierałtów	19	54	53	35	38	34
Pilchowice	43	58	64	46	57	43
Rudziniec	28	68	53	44	74	56
Wielowieś	16	33	27	35	33	37
MIASTA NA PRAWACH POWIATU:						
Gliwice	803	1643	1407	1304	1092	1044
Zabrze	903	1925	1617	1454	1332	1090
Podregion katowicki	3133	6926	5725	5445	4350	2550
MIASTA NA PRAWACH POWIATU:						
Chorzów	537	1256	886	913	682	480
Katowice	905	2390	2200	2182	1959	1198
Mysłowice	298	708	622	569	404	227
Ruda Śląska	603	1261	951	741	456	230
Siemianowice Śląskie	516	716	608	595	426	156
Świętochłowice	274	595	458	445	423	259

^a Przedziały zostały domknięte prawostronnie, np. w przedziale 1-3 uwzględniono osoby, które pozostawały bez pracy 1 miesiąc i 1 dzień do 3 miesięcy.

Tabl. 10. **BEZROBOTNI ZAREJESTROWANI WEDŁUG CZASU POZOSTAWANIA BEZ PRACY W 2012 R.** (cd.)
Stan w dniu 31 XII

PODREGIONY POWIATY GMINY	Czas pozostawania bez pracy ^a					
	1 miesiąc i mniej	1 – 3	3 – 6	6 – 12	12 – 24	powyżej 24 miesięcy
Podregion rybnicki	2260	5161	4389	3752	3092	2378
POWIAT RACIBORSKI	326	745	523	530	495	420
Gmina miejska:						
Racibórz	186	420	281	313	269	231
Gminy miejsko-wiejskie:						
Krzanowice	11	32	18	26	21	25
Kuźnia Raciborska	36	87	63	61	59	49
Gminy wiejskie:						
Kornowac	12	23	25	18	14	15
Krzyżanowice	27	72	44	36	46	43
Nędza	23	49	29	28	31	20
Pietrowice Wielkie	14	32	33	28	28	16
Rudnik	17	30	30	20	27	21
POWIAT RYBNICKI	269	494	442	374	321	235
Gmina miejsko-wiejska:						
Czerwionka-Leszczyny	156	276	270	227	200	148
Gminy wiejskie:						
Gaszowice	27	59	53	49	38	29
Jejkowice	12	32	14	19	16	12
Lyski	36	57	51	30	23	19
Świerklany	38	70	54	49	44	27
POWIAT WODZISŁAWSKI	520	1220	1310	938	831	630
Gminy miejskie:						
Pszów	59	106	123	80	77	83
Radlin	63	134	155	100	95	58
Rydułtowy	65	182	168	144	142	115
Wodzisław Śląski	189	431	450	327	288	204
Gminy wiejskie:						
Godów	31	78	108	83	60	55
Gorzyce	67	161	164	108	86	51
Lubomia	18	58	54	41	37	31
Markłowice	14	27	35	28	17	14
Mszana	14	43	53	27	29	19
MIASTA NA PRAWACH POWIATU:						
Jastrzębie-Zdrój	358	1018	681	685	597	436
Rybnik	528	1139	956	842	672	495
Żory	259	545	477	383	176	162
Podregion sosnowiecki	4197	7958	7392	7178	6357	4968
POWIAT BĘDZIŃSKI	1053	1499	1370	1515	1351	1205
Gminy miejskie:						
Będzin	455	617	575	647	577	523
Czeladź	246	341	325	357	331	306
Stawków	59	70	68	69	50	64
Wojkowice	41	87	89	86	76	48
Gmina miejsko-wiejska:						
Siewierz	87	124	93	99	89	89
Gminy wiejskie:						
Bobrowniki	58	97	95	96	86	61
Mierzęcice	37	58	42	55	45	40
Psary	70	105	83	106	97	74

^a Przedziały zostały domknięte prawostronnie, np. w przedziale 1-3 uwzględniono osoby, które pozostawały bez pracy 1 miesiąc i 1 dzień do 3 miesięcy.

Tabl. 10. **BEZROBOTNI ZAREJESTROWANI WEDŁUG CZASU POZOSTAWANIA BEZ PRACY W 2012 R.** (dok.)
Stan w dniu 31 XII

PODREGIONY POWIATY GMINY	Czas pozostawania bez pracy ^a					
	1 miesiąc i mniej	1 – 3	3 – 6	6 – 12	12 – 24	powyżej 24 miesięcy
Podregion sosnowiecki (dok.)						
POWIAT ZAWIERCIAŃSKI	783	1395	1363	1415	1480	1451
Gminy miejskie:						
Poręba	55	88	85	88	93	86
Zawiercie	341	622	579	667	666	648
Gminy miejsko-wiejskie:						
Łazy	95	185	176	173	188	183
Ogrodzieniec	79	123	107	117	100	113
Pilica	69	82	76	72	76	71
Szczekociny	48	87	121	90	145	95
Gminy wiejskie:						
Irządze	10	18	27	27	24	26
Kroczyce	36	90	82	75	89	101
Włodowice	38	69	71	82	66	96
Żarnowiec	12	31	39	24	33	32
MIASTA NA PRAWACH POWIATU:						
Dąbrowa Górnicza	743	1669	1538	1306	1169	741
Jaworzno	404	939	702	668	483	253
Sosnowiec	1214	2456	2419	2274	1874	1318
Podregion tyski	1668	2901	2609	2197	1772	1275
POWIAT BIERUŃSKO-LĘDZIŃSKI	228	401	391	260	181	119
Gminy miejskie:						
Bieruń	79	121	144	70	58	40
Imielin	31	56	60	40	27	13
Lędziny	69	146	110	94	68	45
Gminy wiejskie:						
Bojszowy	34	38	44	21	11	12
Chełm Śląski	15	40	33	35	17	9
POWIAT MIKOŁOWSKI	333	654	641	612	500	456
Gminy miejskie:						
Łaziska Górne	103	176	154	158	119	99
Mikołów	124	278	270	268	254	228
Orzesze	61	138	132	124	78	96
Gminy wiejskie:						
Ornontowice	17	21	27	25	21	10
Wry	28	41	58	37	28	23
POWIAT PSZCZYŃSKI	460	799	646	561	526	347
Gmina miejsko-wiejska:						
Pszczyna	229	415	360	330	299	190
Gminy wiejskie:						
Goczałkowice-Zdrój	21	44	19	34	29	19
Kobiór	21	44	24	29	24	12
Miedźna	73	120	115	64	74	50
Pawłowice	90	117	68	67	59	41
Suszec	26	59	60	37	41	35
MIASTO NA PRAWACH POWIATU:						
Tychy	647	1047	931	764	565	353

^a Przedziały zostały domknięte prawostronnie, np. w przedziale 1-3 uwzględniono osoby, które pozostawały bez pracy 1 miesiąc i 1 dzień do 3 miesięcy.