



KONIUNKTURA GOSPODARCZA

we wrześniu 2016 r.

opinie formułowane przez jednostki, których siedziba znajduje się
w WOJEWÓDZTWIE ŚLĄSKIM

Przedsiębiorstwa z siedzibą w województwie śląskim ogólny klimat koniunktury w **przetwórstwie przemysłowym** oceniają we wrześniu korzystnie, podobnie jak przed miesiącem. Bieżący portfel zamówień i produkcja rosną szybciej niż przed miesiącem. Sytuacja finansowa nie zmienia się. Odpowiednie prognozy są optymistyczne, zbliżone do formułowanych w sierpniu. Planowany jest nieznaczny wzrost zatrudnienia, podobny do zapowiadanego przed miesiącem. Przedsiębiorcy przewidują, że ceny wyrobów przemysłowych mogą nie zmieniać się.

Ogólny klimat koniunktury w **budownictwie** oceniany jest we wrześniu nieco bardziej niekorzystnie niż w sierpniu. Utrzymują się negatywne diagnozy portfela zamówień i produkcji budowlano-montażowej oraz prognozy portfela zamówień. Oceny i przewidywania dotyczące sytuacji finansowej, a także prognozy produkcji budowlano-montażowej są pesymistyczne, gorsze od formułowanych w ubiegłym miesiącu. Skala ograniczenia zatrudnienia może być nieco większa od planowanej w sierpniu. Przedsiębiorcy przewidują, że ceny robót budowlano-montażowych będą spadać szybciej niż oczekiwano przed miesiącem.

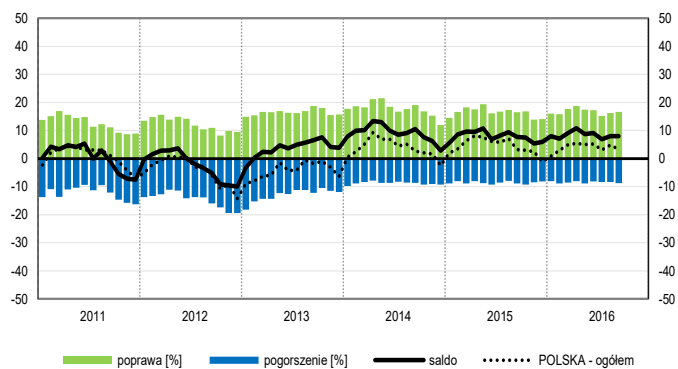
Oceny ogólnego klimatu koniunktury w **handlu hurtowym** są bardziej korzystne niż w sierpniu. Diagnozy i prognozy sprzedaży oraz przewidywania dotyczące sytuacji finansowej są bardziej optymistyczne od zgłaszanych przed miesiącem. Oceny sytuacji finansowej są nieco mniej negatywne niż w sierpniu. W najbliższych trzech miesiącach zatrudnienie może nie zmienić się. Przedsiębiorcy przewidują, że ceny mogą rosnąć.

Ogólny klimat koniunktury w **handlu detalicznym** oceniany jest nieznacznie optymistycznie, lepiej niż przed miesiącem. Diagnozy i prognozy sprzedaży są korzystne, lepsze od zgłaszanych w sierpniu. Utrzymują się pesymistyczne oceny sytuacji finansowej. Poprawiają się przewidywania w tym zakresie, choć są nadal nieznacznie negatywne. W najbliższych trzech miesiącach zatrudnienie może nie zmienić się. Przedsiębiorcy zapowiadają, że ceny będą nieznacznie rosnać, w tempie oczekiwanym w sierpniu.

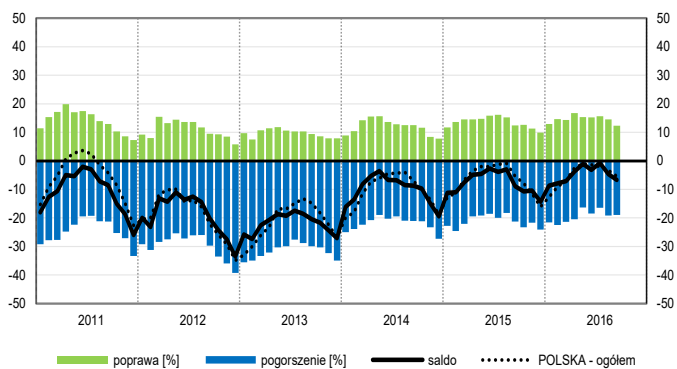
We wrześniu kierujący podmiotami z sekcji **działalność związana z zakwaterowaniem i usługami gastronomicznymi** oceniają koniunkturę mniej optymistycznie niż przed miesiącem, ale lepiej niż przed rokiem. Opinie w zakresie koniunktury formułowane przez firmy z sekcji **informacja i komunikacja** są bardziej korzystne od sygnalizowanych w sierpniu br. i zbliżone do opinii notowanych we wrześniu ub. r. Jednostki z sekcji **transport i gospodarka magazynowa** oceniają koniunkturę negatywnie, podobnie jak w ubiegłym miesiącu i gorzej niż przed rokiem.

OGÓLNY KLIMAT KONIUNKTURY WEDŁUG SEKCJI / DZIAŁÓW PKD

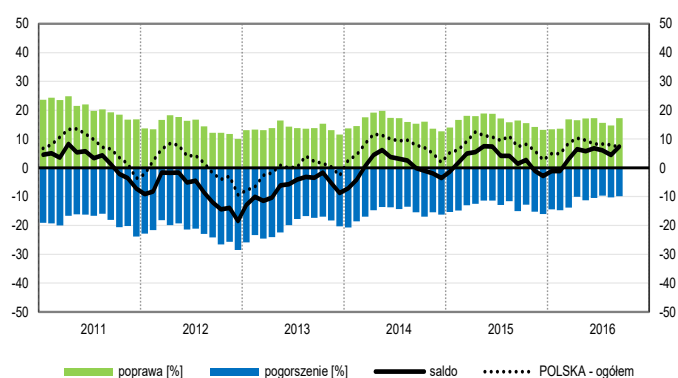
Przetwórstwo przemysłowe (sekcja C)



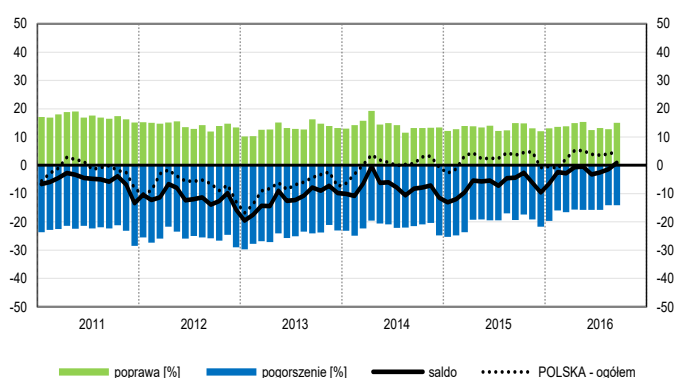
Budownictwo (sekcja F)



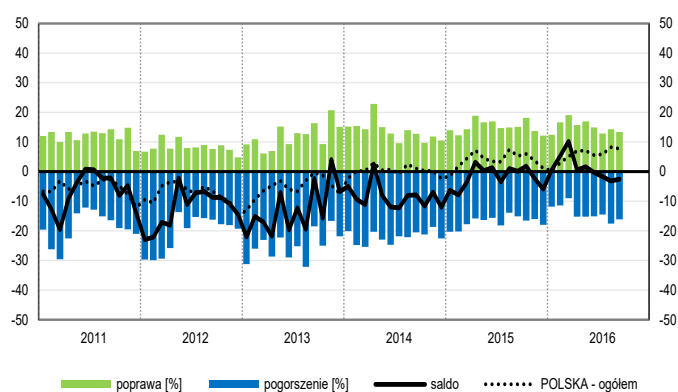
Handel hurtowy (dział 46)



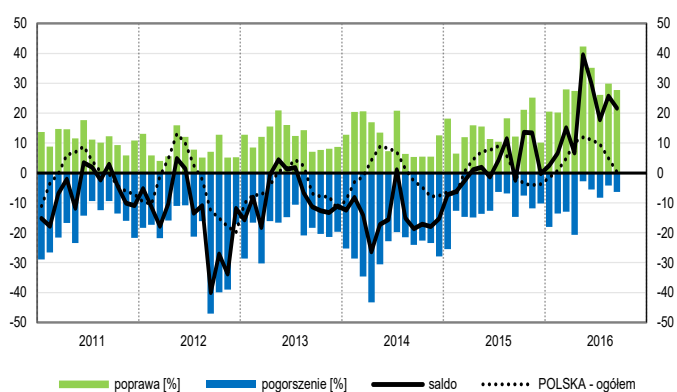
Handel detaliczny (działy 45+47)



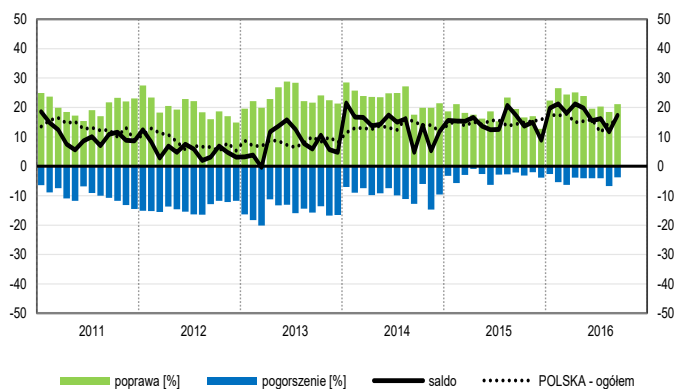
Transport i gospodarka magazynowa (sekcja H)



Zakwaterowanie i gastronomia (sekcja I)

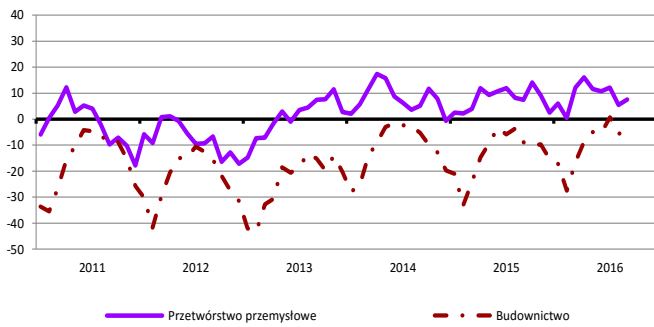


Informacja i komunikacja (sekcja J)

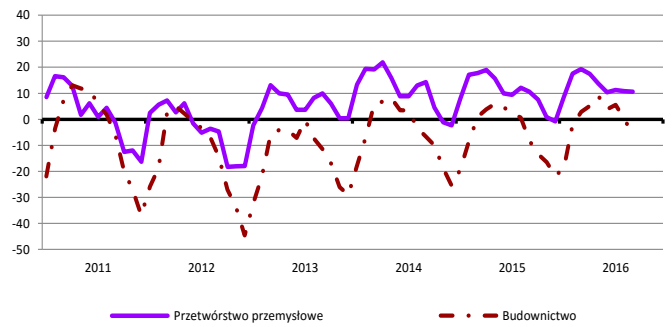


WYBRANE WSKAŹNIKI WEDŁUG SEKCJI / DZIAŁÓW PKD

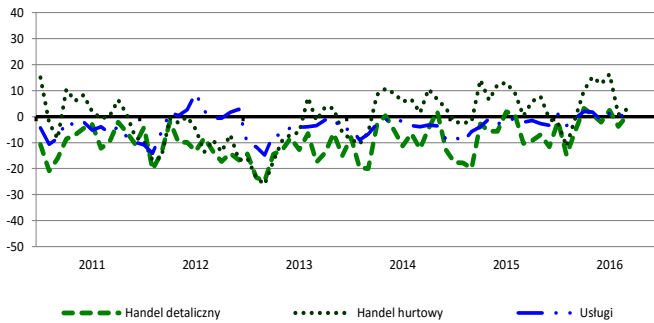
Bieżąca produkcja



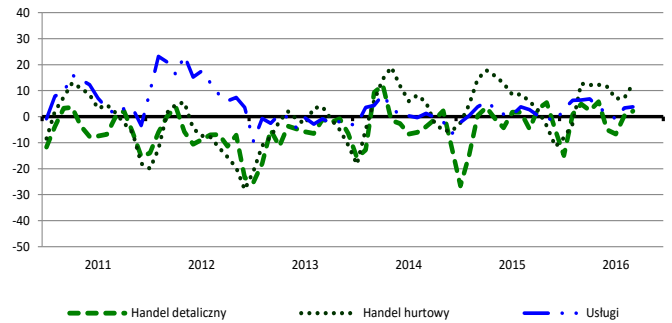
Przewidywana produkcja



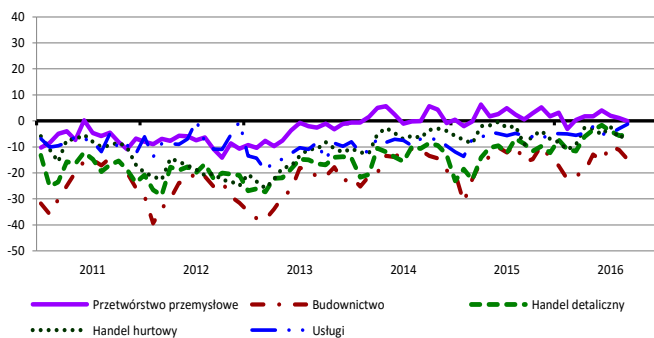
Bieżąca sprzedaż



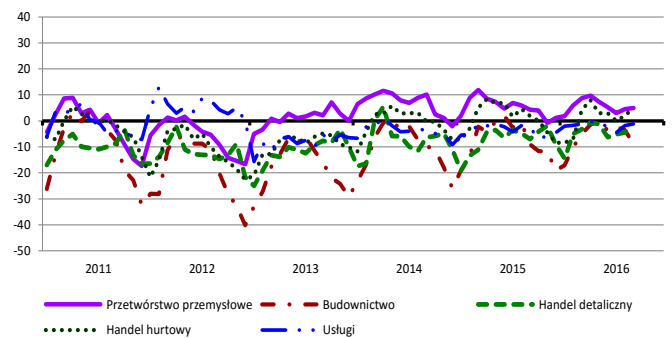
Przewidywana sprzedaż



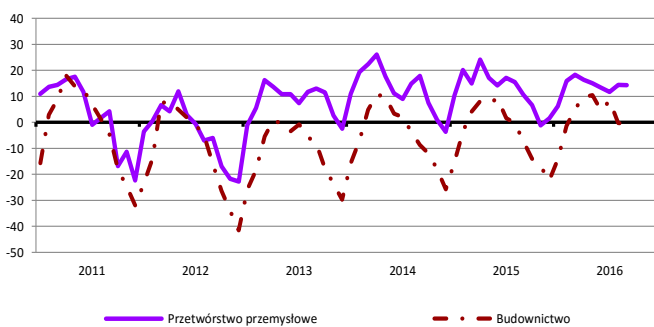
Bieżąca sytuacja finansowa



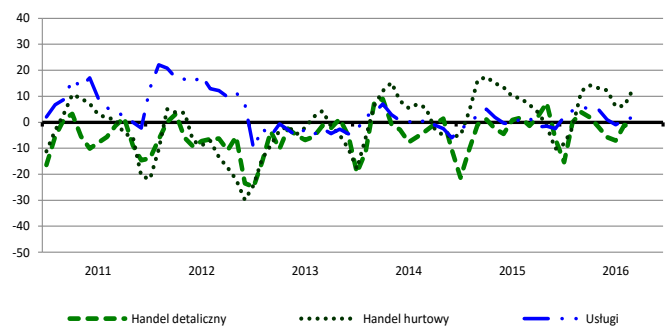
Przewidywana sytuacja finansowa



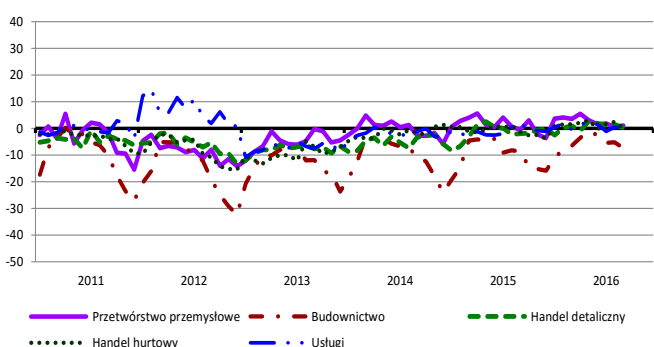
Przewidywany portfel zamówień na rynku krajowym



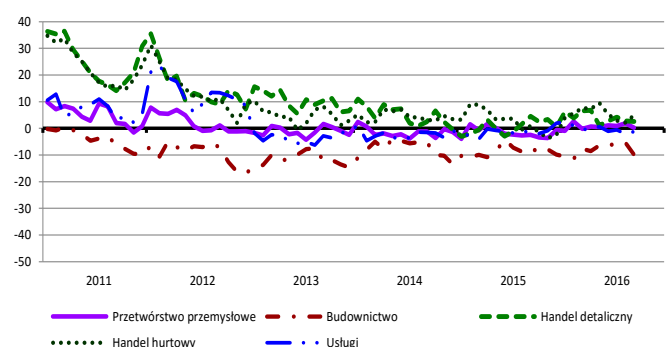
Przewidywany popyt



Przewidywane zatrudnienie

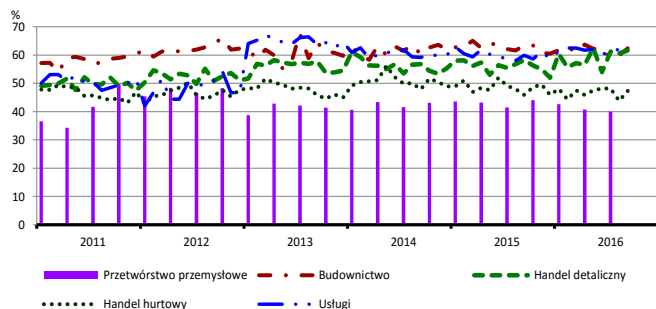


Przewidywane ceny

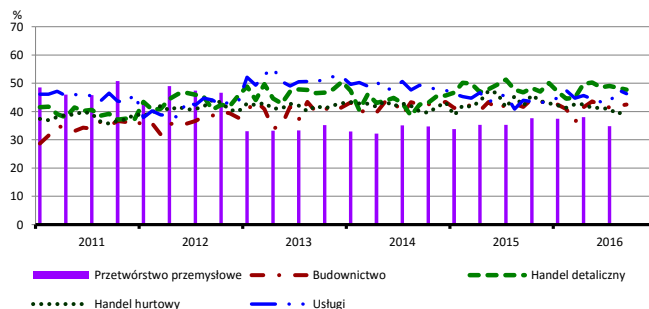


BARIERY DZIAŁALNOŚCI GOSPODARCZEJ

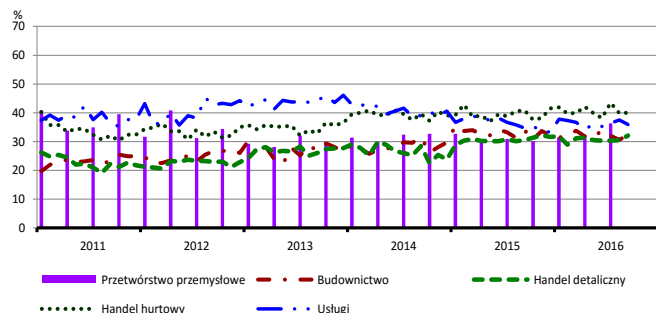
Koszty zatrudnienia



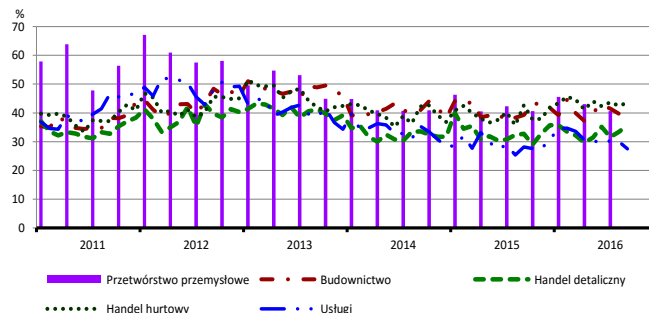
Wysokie obciążenia na rzecz budżetu



Niejasne i niespójne przepisy prawne



Niepewność ogólnej sytuacji gospodarczej



Największy odsetek przedsiębiorców **nieodczuwających żadnych barier w prowadzeniu bieżącej działalności gospodarczej** we wrześniu br. jest odnotowany w jednostkach prowadzących działalność z zakresu usług (10,0%), w dalszej kolejności – handlu detalicznego (7,2%), handlu hurtowego (3,9%), budownictwa (3,3%).

Największe trudności napotymane przez przedsiębiorstwa **budowlane** zgłaszające bariery związane są z kosztami zatrudnienia (62,4% we wrześniu br., 63,4% w analogicznym miesiącu ub. r.) oraz konkurencją na rynku (51,8% we wrześniu br., 55,8% przed rokiem).

Podmioty prowadzące działalność w zakresie **handlu hurtowego** najczęściej wskazują trudności związane z konkurencją na rynku (59,2% we wrześniu br., 60,1% w analogicznym miesiącu ub. r.). Bariery, której znaczenie w ujęciu rocznym wzrosło w największym stopniu jest niedobór pracowników (z 5,9% do 10,6%), a spadło – bariery związanej z trudnościami w rozrachunkach z kontrahentami (z 42,2% do 36,9%).

Przedsiębiorcy prowadzący działalność z zakresu **handlu detalicznego** najbardziej odczuwają trudności związane z konkurencją na rynku (62,6% we wrześniu br., 60,1% w analogicznym miesiącu ub. r.) oraz kosztami zatrudnienia (61,6% we wrześniu br., 58,2% przed rokiem). Bariery, której znaczenie najbardziej spadło w ujęciu rocznym jest niedostateczny popyt (z 34,6% do 26,4%).

Największe trudności wskazywane przez firmy **usługowe** zgłaszające bariery związane są z kosztami zatrudnienia (62,4% we wrześniu br., 59,9% przed rokiem). W skali roku w największym stopniu wzrosło znaczenie bariery związanej z niedoborem wykwalifikowanych pracowników (z 14,0% do 21,3%), a zmniejszyło się – bariery związanej z niedostatecznym popytem (z 29,0% do 22,1%).

W **przetwórstwie przemysłowym** badaniem objęte są podmioty o liczbie pracujących 10 i więcej osób. W pozostałych badaniach (**budownictwo, handel hurtowy i detaliczny, usługi**) uczestniczą również podmioty o liczbie pracujących do 9 osób.

Przetwórstwo przemysłowe — sekcja C; **Budownictwo** — sekcja F; **Handel hurtowy** — dział 46; **Handel detaliczny** — działy 45 i 47

Usługi — sekcje: H – Transport i gospodarka magazynowa, I – Działalność związana z zakwaterowaniem i usługami gastronomicznymi, J – Informacja i komunikacja, K – Działalność finansowa i ubezpieczeniowa, L – Działalność związana z obsługą rynku nieruchomości, M – Działalność profesjonalna, naukowa i techniczna, N – Działalność w zakresie usług administrowania i działalność wspierająca, P – Edukacja, Q – Opieka zdrowotna i pomoc społeczna, R – Działalność związana z kulturą, rozrywką i rekreacją, S – Pozostała działalność usługowa

Opracowanie merytoryczne:
Departament Przedsiębiorstw
Hanna Sękowska Tel. 22 608 36 51,
Magdalena Świącka Tel. 22 608 35 50,
Olga Gaca Tel. 22 608 36 51,
Hubert Stefanik Tel. 22 608 35 50,
Łukasz Gontarz Tel. 22 608 35 50.

Rozpowszechnianie:
Rzecznik Prasowy Prezesa GUS
Artur Satora
Tel: 22 608 3475, 22 608 3009
e-mail: rzecznik@stat.gov.pl

Wyniki badania koniunktury w przemyśle, budownictwie, handlu i usługach można znaleźć na stronie GUS
http://stat.gov.pl/obszary-tematyczne/koniunktura/koniunktura/publikacja_4.html
Zeszyt Metodologiczny „Badanie koniunktury gospodarczej GUS”, 2016
http://stat.gov.pl/obszary-tematyczne/koniunktura/koniunktura/publikacja_5.html