

Warszawa, 2014-07-29

KONIUNKTURA GOSPODARCZA

w lipcu 2014 r.

opinie formułowane przez jednostki, których siedziba znajduje się
w WOJEWÓDZTWIE ŚLĄSKIM

Przedsiębiorstwa z siedzibą w województwie śląskim ogólny klimat koniunktury w **przetwórstwie przemysłowym** oceniają w lipcu korzystnie, podobnie jak przed miesiącem. Utrzymują się korzystne przewidywania dotyczące portfela zamówień i produkcji. Oceny bieżące w tym zakresie są pozytywne, ale ostrożniejsze od zgłaszanych w czerwcu. Bieżąca sytuacja finansowa oceniana jest negatywnie, natomiast jej optymistyczne prognozy są zbliżone do przewidywań sprzed miesiąca. Przedsiębiorcy zapowiadają utrzymanie dotychczasowego poziomu zatrudnienia. Ceny wyrobów przemysłowych mogą spadać nieco szybciej niż oczekiwano w czerwcu.

Ogólny klimat koniunktury w **budownictwie** oceniany jest w lipcu negatywnie, podobnie jak w czerwcu. Portfel zamówień utrzymuje się na poziomie sprzed miesiąca. Bieżąca produkcja budowlano-montażowa jest oceniana nieznacznie negatywnie. Diagnozy sytuacji finansowej są nieco mniej niekorzystne od zgłaszanych przed miesiącem. Utrzymują się pozytywne przewidywania portfela zamówień i produkcji budowlano-montażowej oraz – niekorzystne – dotyczące sytuacji finansowej. Redukcje zatrudnienia mogą być zbliżone do planowanych w ubiegłym miesiącu. Ceny robót budowlano-montażowych mogą spadać w stopniu zbliżonym do oczekiwanego przed miesiącem.

Oceny ogólnego klimatu koniunktury w **handlu hurtowym** są nieznacznie optymistyczne, zbliżone do opinii sprzed miesiąca. Utrzymują się korzystne przewidywania dotyczące sytuacji finansowej. Oceny bieżące w tym zakresie są bardziej negatywne od formułowanych w czerwcu. Diagnozy i prognozy sprzedaży są pozytywne, choć ostrożniejsze od zgłaszanych miesiąc wcześniej. W najbliższych trzech miesiącach możliwe są dalsze nieznaczne redukcje zatrudnienia. Przedsiębiorcy przewidują, iż ceny będą rosnać wolniej niż oczekiwano w czerwcu.

Oceny ogólnego klimatu koniunktury w **handlu detalicznym** są nieco bardziej pesymistyczne niż w czerwcu. Pogarszają się negatywne diagnozy i prognozy sprzedaży oraz sytuacji finansowej. Skala spadku zatrudnienia w najbliższych trzech miesiącach może być nieco większa od planowanej w czerwcu. Przedsiębiorcy przewidują, iż ceny towarów będą rosnać wolniej niż prognozowano miesiąc wcześniej.

W lipcu kierujący podmiotami z sekcji **informacja i komunikacja** oceniają koniunkturę nieco mniej korzystnie niż przed miesiącem, ale lepiej niż przed rokiem. Oceny koniunktury formułowane przez dyrektorów jednostek z sekcji **działalność związana z zakwaterowaniem i usługami gastronomicznymi** są nieznacznie pozytywne, zbliżone do zgłaszanych w lipcu ub. r., lepsze od negatywnych z czerwca br. Firmy z sekcji **transport i gospodarka magazynowa** oceniają koniunkturę pesymistycznie, podobnie jak przed miesiącem i przed rokiem.

W **przetwórstwie przemysłowym** badaniem objęte są podmioty o liczbie pracujących 10 i więcej osób. W pozostałych badaniach (**budownictwo, handel hurtowy i detaliczny, usługi**) uczestniczą również podmioty o liczbie pracujących do 9 osób.

Przetwórstwo przemysłowe — sekcja C; **Budownictwo** — sekcja F; **Handel hurtowy** — dział 46; **Handel detaliczny** — działy 45 i 47

Usługi — sekcje: H – Transport i gospodarka magazynowa, I – Działalność związana z zakwaterowaniem i usługami gastronomicznymi, J – Informacja i komunikacja, K – Działalność finansowa i ubezpieczeniowa, L – Działalność związana z obsługą rynku nieruchomości, M – Działalność profesjonalna, naukowa i techniczna, N – Działalność w zakresie usług administrowania i działalność wspierająca, P – Edukacja, Q – Opieka zdrowotna i pomoc społeczna, R – Działalność związana z kulturą, rozrywką i rekreacją, S – Pozostała działalność usługowa

Opracowanie:

Departament Przedsiębiorstw

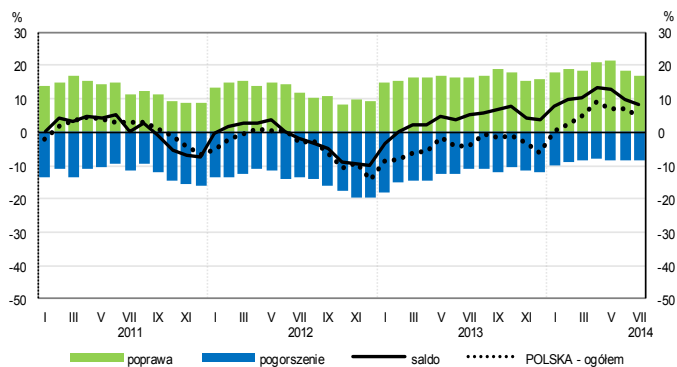
Kontakt w sprawach merytorycznych:

Hanna Sękowska tel. 22 608 36 51, Magdalena Świącka tel. 22 608 35 50, Olga Gaca tel. 22 608 36 51,

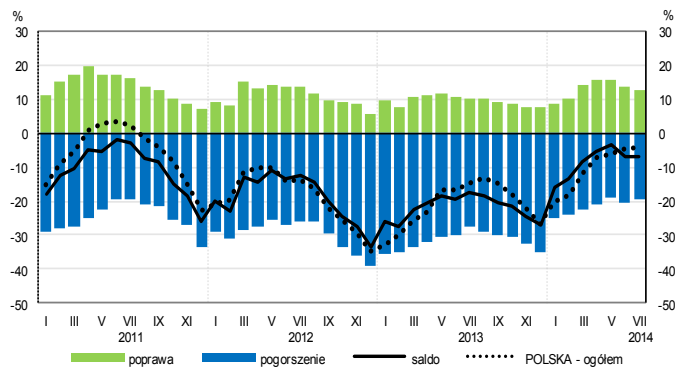
Hubert Stefaniak tel. 22 608 35 50, Łukasz Gontarz tel. 22 608 36 51.

OGÓLNY KLIMAT KONIUNKTURY WEDŁUG SEKCJI / DZIAŁÓW PKD

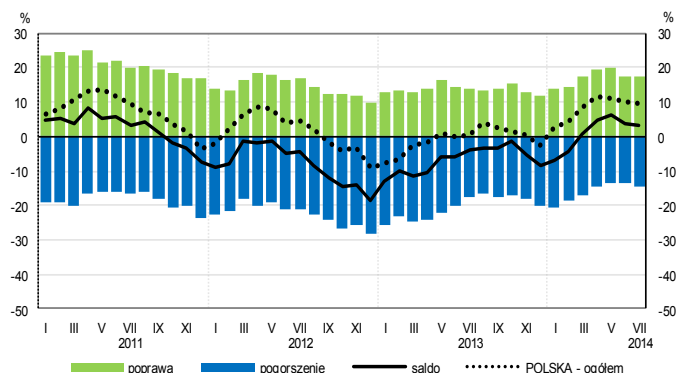
Przetwórstwo przemysłowe (sekcja C)



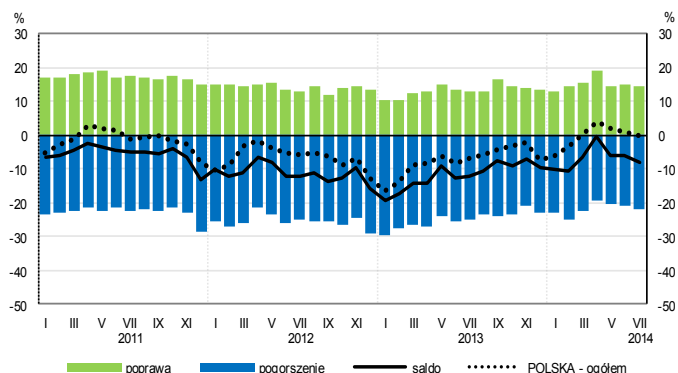
Budownictwo (sekcja F)



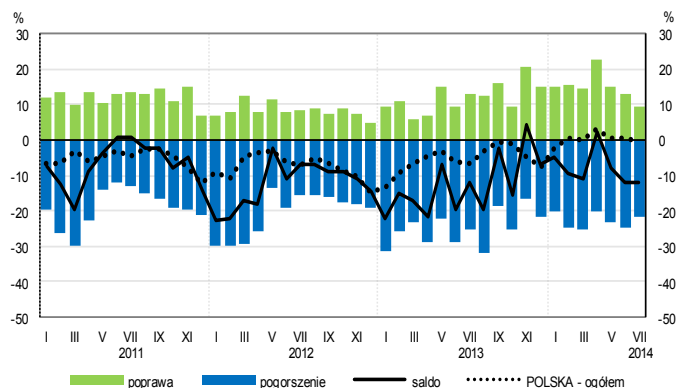
Handel hurtowy (dział 46)



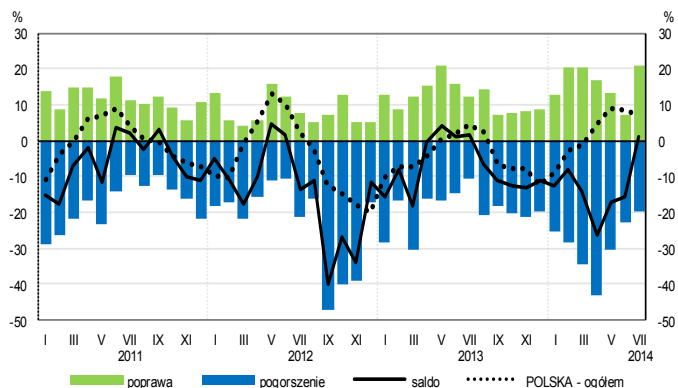
Handel detaliczny (dział 45+47)



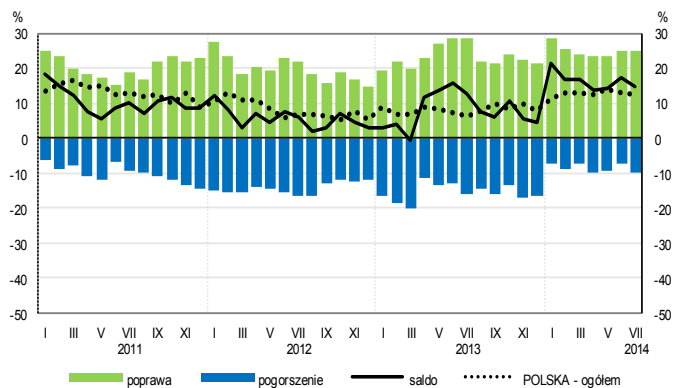
Transport i gospodarka magazynowa (sekcja H)



Zakwaterowanie i gastronomia (sekcja I)

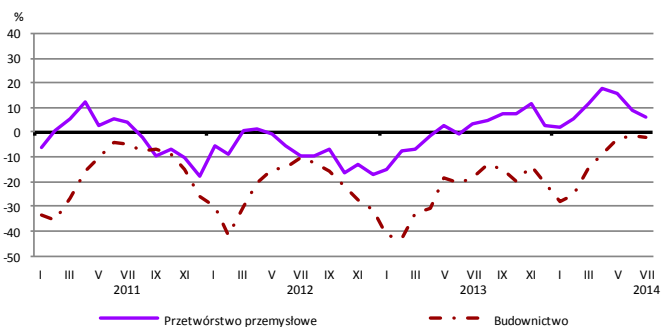


Informacja i komunikacja (sekcja J)

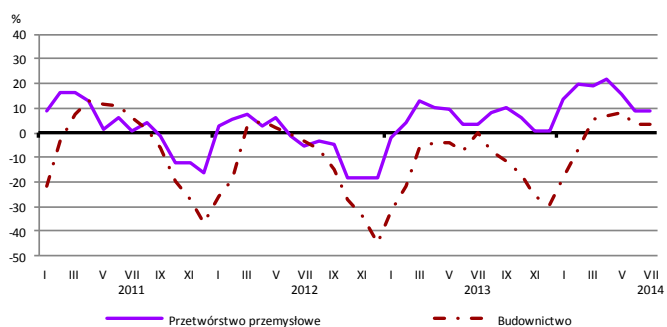


WYBRANE WSKAŹNIKI WEDŁUG SEKCJI / DZIAŁÓW PKD

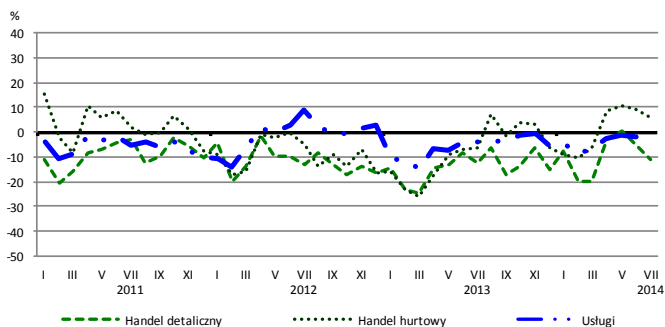
Bieżąca produkcja



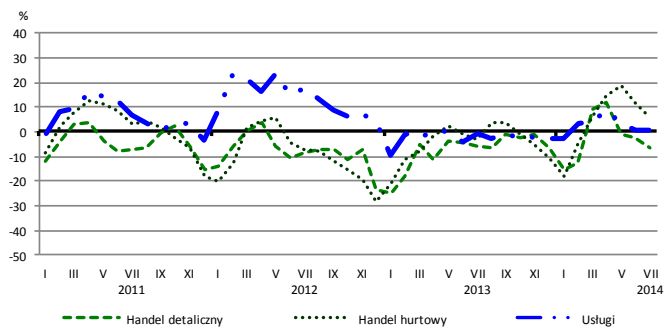
Przewidywana produkcja



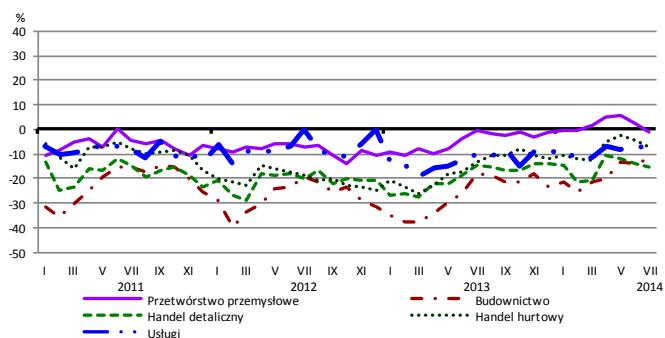
Bieżąca sprzedaż



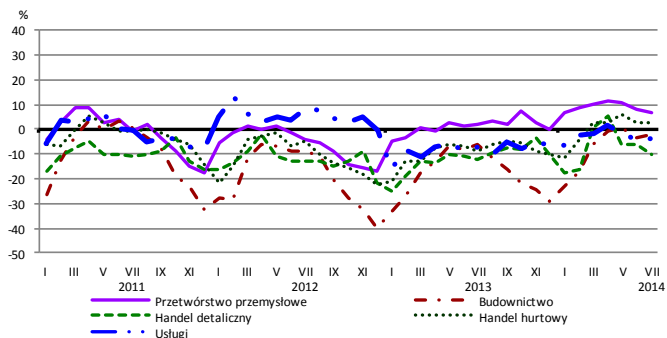
Przewidywana sprzedaż



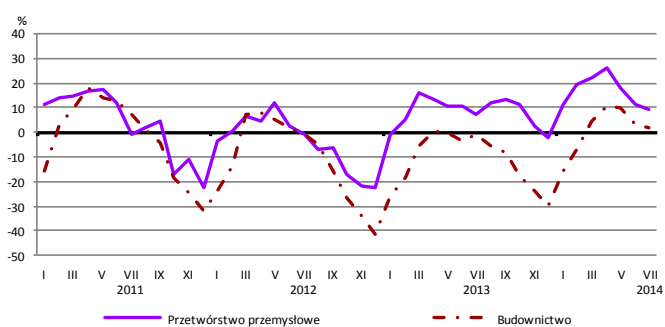
Bieżąca sytuacja finansowa



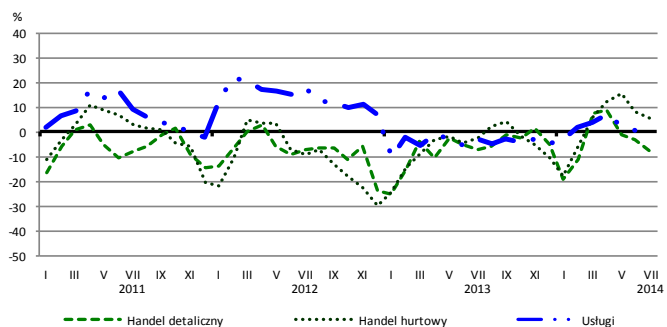
Przewidywana sytuacja finansowa



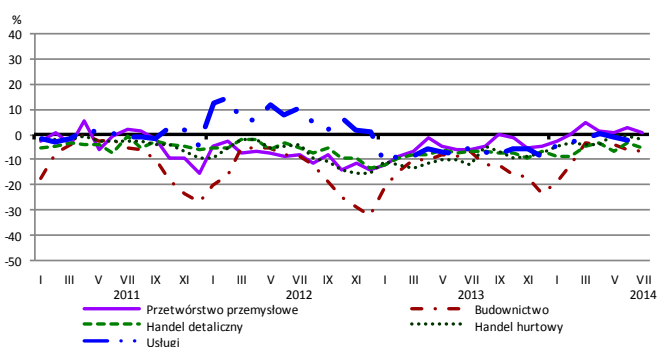
Przewidywany portfel zamówień na rynku krajowym



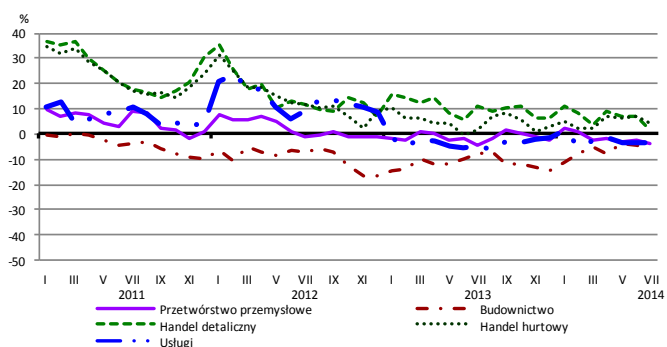
Przewidywany popyt



Przewidywane zatrudnienie

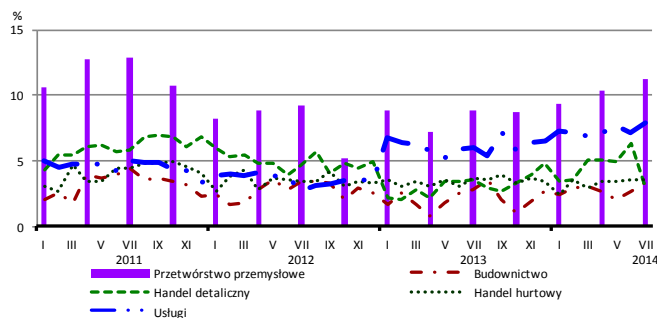


Przewidywane ceny

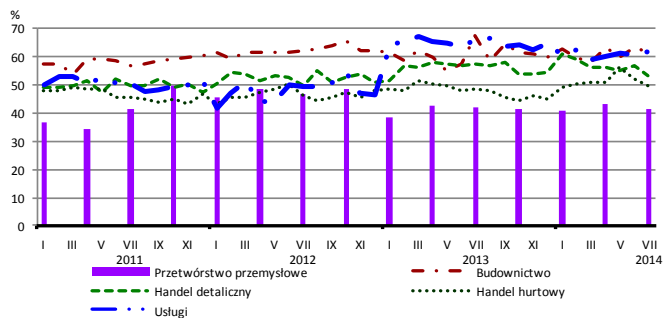


BARIERY DZIAŁALNOŚCI GOSPODARCZEJ

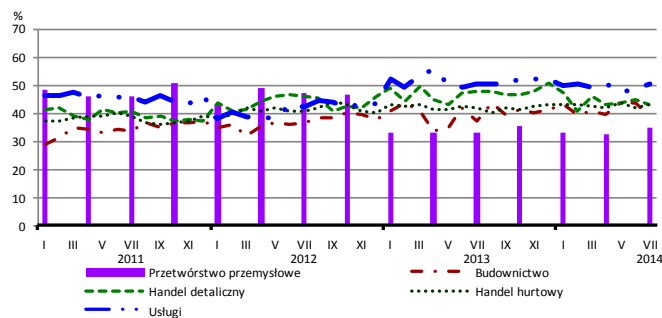
Brak barier



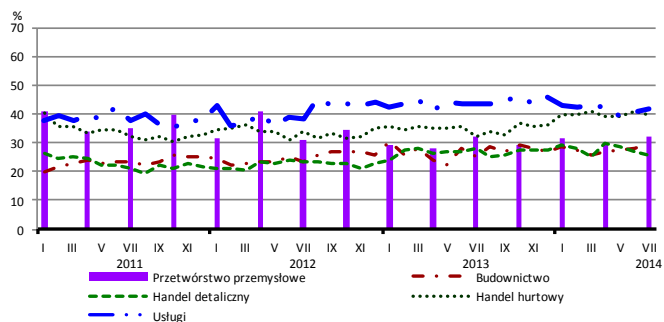
Koszty zatrudnienia



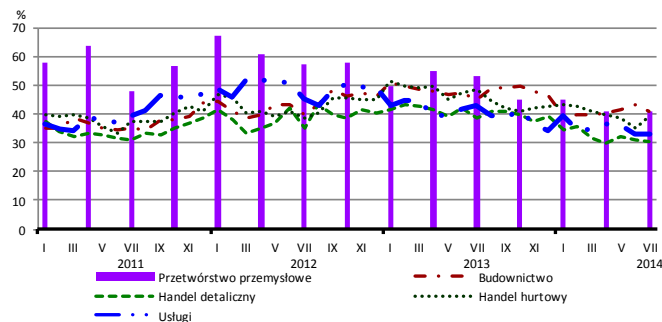
Wysokie obciążenia na rzecz budżetu



Niejasne i niespójne przepisy prawne



Niepewność ogólnej sytuacji gospodarczej



Największy odsetek przedsiębiorców **nieodczuwających żadnych barier w prowadzeniu bieżącej działalności gospodarczej** w lipcu br. jest odnotowany w jednostkach prowadzących działalność z zakresu przetwórstwa przemysłowego (11,2%), w dalszej kolejności – usług (7,9%), handlu hurtowego (3,6%), budownictwa (3,3%), handlu detalicznego (3,2%).

W jednostkach z zakresu **przetwórstwa przemysłowego**, które nie zgłaszają braku utrudnień swojej działalności, najczęściej wskazywanymi barierami są niedostateczny popyt na rynku krajowym (48% w lipcu br., 56% przed rokiem), koszty zatrudnienia (42% w lipcu bieżącego i ubiegłego roku) oraz niepewność ogólnej sytuacji gospodarczej (41% w lipcu br., 53% w analogicznym miesiącu ub. r. – jest to bariera, której znaczenie w skali roku spadło w największym stopniu).

Największe trudności napotymane przez przedsiębiorstwa **budowlano-montażowe** zgłaszające bariery związane są z kosztami zatrudnienia (62% w lipcu br., 68% przed rokiem) oraz konkurencją na rynku (53% w lipcu br., 57% w analogicznym miesiącu ub. r.). W porównaniu z lipcem 2013 r. w największym stopniu wzrosło znaczenie bariery związanej z niejasnymi i niespójnymi przepisami prawnymi (z 25% do 30%), natomiast spadło – barier związanych z niedostatecznym popytem (z 41% do 33%) oraz kosztami finansowej obsługi działalności (z 40% do 33%).

Podmioty prowadzące działalność w zakresie **handlu hurtowego** najczęściej wskazują trudności związane z konkurencją na rynku (barierę tę sygnalizuje 57% przedsiębiorstw w lipcu br., 51% w analogicznym miesiącu ub. r.) oraz kosztami zatrudnienia (50% w lipcu br., 49% przed rokiem). Barierami, których znaczenie w skali roku wzrosło w największym stopniu są niejasne i niespójne przepisy prawne (z 32% do 40%) i konkurencja na rynku, a spadło – barier związanych z niepewnością ogólnej sytuacji gospodarczej (z 48% do 39%) oraz niedostatecznym popytem (z 42% do 36%).

Przedsiębiorcy prowadzący działalność z zakresu **handlu detalicznego** najbardziej odczuwają bariery związane z konkurencją na rynku (barierę tę sygnalizuje w lipcu br. 56% przedsiębiorstw, 60% w analogicznym miesiącu ub. r.) oraz kosztami zatrudnienia (54% w lipcu br., 57% przed rokiem). W skali roku najbardziej spadło znaczenie barier związanych z niedostatecznym popytem (z 47% do 38%) i niepewnością ogólnej sytuacji gospodarczej (z 38% do 30%).

Największe trudności wskazywane przez firmy **usługowe** zgłaszające bariery związane są z kosztami zatrudnienia (62% w lipcu br., 66% w analogicznym miesiącu ub. r.). W skali roku w największym stopniu spadło znaczenie barier związanych z niepewnością ogólnej sytuacji gospodarczej (z 43% do 33%) oraz niedostatecznym popytem (z 36% do 29%).

Departament Przedsiębiorstw GUS, Al. Niepodległości 208, 00-925 Warszawa, tel. (22) 608 36 51

Wyniki badania koniunktury w przemyśle, budownictwie, handlu i usługach można znaleźć na stronie GUS

<http://stat.gov.pl/obszary-tematyczne/koniunktura/koniunktury/koniunktura-w-przemysle-budownictwie-handlu-i-uslugach-2000-2014,4,8.html>

Zeszyt Metodologiczny „Badanie koniunktury gospodarczej GUS”, 2014

http://stat.gov.pl/download/gfx/portalinformacyjny/pl/defaultaktualnosci/5516/5/5/1/badanie_koniunktury_gospodarczej_2014_05_22.pdf